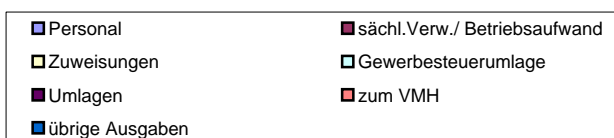
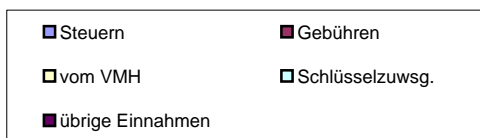
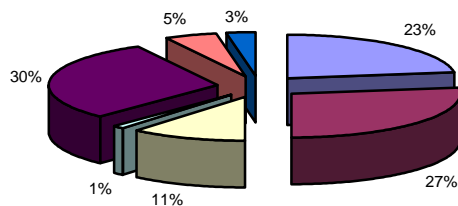
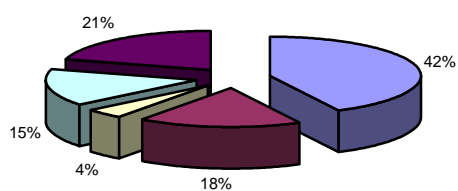


Weimar (Landkreis Marburg-Biedenkopf)			
6.944	Einwohner	Verwaltung	
12	Ortsteile	43	Mitarbeiter zuzügl. 0 in Eigenbetrieben
48 km	Straßennetz	Einrichtungen in kommunaler Trägerschaft	
Eigenbetriebe für		3	Kindergärten mit 170 Plätzen
über Landkreis Abfall		8	Jugendzentren 0 Seniorenheime
Zweckverband für Wasser, Abwasser		0	Stadthallen 11 Bürgerhäuser
Privatisierung		0	Freibäder 0 Hallenbäder
Eigengesellschaft für		1	Sporthalle 3 Sportplätze
		0	Museen 0 Theater

Einnahmen VWH 9.659.000 €

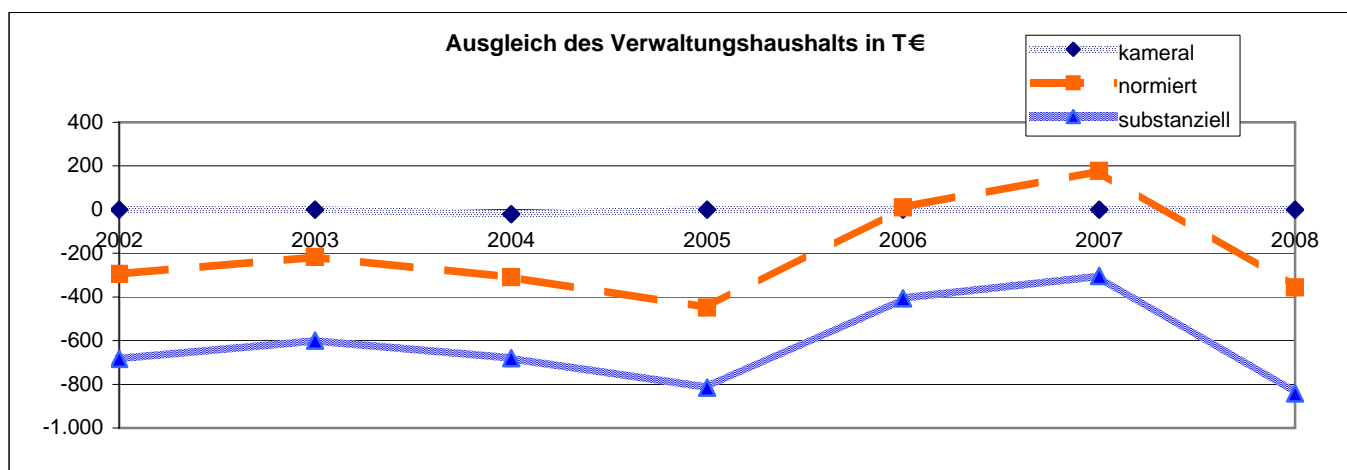
Ausgaben VWH 9.659.000 €



* Das Gesamtdefizit drückt die Lücke zwischen allen Einnahmen und allen Ausgaben des Gesamthaushalts aus. Dabei sind Kredite und Kassenkredite nicht berücksichtigt.

** Die Gesamtschulden sind die Schulden des Kernhaushalts, der Sondervermögen (Eigenbetriebe), Eigengesellschaften und Zweckverbände sowie die notwendigen Kassenkredite

Ausgleich des Verwaltungshaushalts		Rechnungsergebnisse							Planansätze		Summe
		sofern keine Dimension ausgewiesen, alle Angaben in T €							2007	2008	
Einwohner	Grupp.-Nr.	2002	2003	2004	2005	2006	2007	2008			
		6.928	7.040	7.067	7.053	6.979	6.944	6.944			
Einn. VWH	HG 0 bis HG 2	8.437	8.422	8.464	8.438	8.494	9.216	9.659		61.131	
Ausg. VWH	HG 4 bis HG 8	8.437	8.422	8.484	8.438	8.494	9.216	9.659		61.151	
Defizit kameral ¹		0	0	-20	0	0	0	0		-20	
davon Altdefizit	892	0	0	0	0	0	0	0			
strukturelles Defizit ²		0	0	-20	0	0	0	0			
Zuführung zum VMH	86	86	417	478	510	458	566	478		2.993	
Zuführung zum VWH	90	3	253	371	536	47	0	387		1.598	
Nettozuführung zum VMH		82	163	108	-26	411	566	90		1.395	
ordentliche Tilgung	97 ohne 978	377	381	397	424	401	389	447			
Kreditbeschaffungskosten	990	0	0	0	0	0	0	0			
Pflichtzuführung zum VMH		377	381	397	424	401	389	447		2.815	
Zuführung hinreichend(+)/zu gering(-)		-295	-217	-290	-449	10	177	-357		-1.420	
normiertes Defizit(-)/freie Spitze(+)³		-295	-217	-310	-449	10	177	-357		-1.440	
notw. freie Spitze zum Substanzerhalt		389	382	370	365	416	481	485			
substanzielles Defizit/Überschuss⁴		-684	-600	-680	-815	-406	-303	-842		-4.329	
Finanzierungssaldo⁵											
Einn.VWH	HG 0 bis HG 2	8.437	8.422	8.464	8.438	8.494	9.216	9.659		61.131	
+ Einn.VMH	HG 3	1.093	1.524	1.563	2.739	214	4.236	2.077		13.446	
./. Rücklagenentnahme	31	3	174	0	0	0	160	253		590	
./. Kreditaufnahme	37	338	307	394	743	306	1.881	801		4.771	
Einnahmen		9.189	9.465	9.633	10.434	8.402	11.411	10.682		69.216	
Ausg. VWH	HG 4 bis HG 8	8.437	8.422	8.484	8.438	8.494	9.216	9.659		61.151	
+ Ausg. VMH	HG 9	1.094	1.524	1.563	2.739	214	4.236	2.080		13.450	
./. Rücklagenzuführung	91	33	0	87	90	302	32	31		575	
./. Deckung v. Fehlbeträgen	892 u.992	0	0	0	0	0	0	0		0	
./. Kredittilgung	97	377	381	397	424	401	389	881		3.249	
Ausgaben		9.121	9.565	9.563	10.663	8.006	13.032	10.827		70.778	
Finanzierungssaldo		68	-100	70	-229	396	-1.621	-146		-1.561	



¹ Die Deckungslücke im VWH wird durch das kamerale Defizit ausgedrückt. Ein Defizit ist ein erster Indikator für den nicht erreichten Haushaltsausgleich.

² Werden von diesem kameralem Defizit die im Etat veranschlagten Altdefizite subtrahiert, erhält man das jahresbezogene oder strukturelle Defizit.

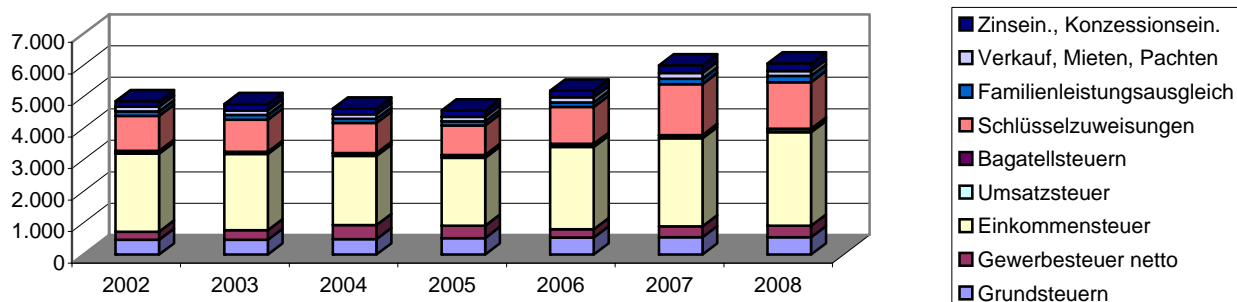
³ Das normierte Defizit berücksichtigt zusätzlich die Zuführungen an den Vermögenshaushalt. Sollte die Pflichtzuführung nicht erreicht werden, wird diese Differenz dem Defizit hinzugerechnet. Ist die Zuführung höher als die Pflichtzuführung, entspricht dieser Wert der so genannten freien Spitze.

⁴ Das substanziale Defizit berücksichtigt zusätzlich, dass ein bestimmter Anteil der freien Spitze jährlich zum Substanzerhalt eingesetzt werden muss. Dieser Betrag wird auf 8 Prozent der allgemeinen Deckungsmittel (vgl. Fußnote 7) festgesetzt. Der verbleibende Überschuss signalisiert eine solide Finanzwirtschaft.

⁵ Der Finanzierungssaldo drückt die jahresbezogene Finanzierung des Gesamthaushalts aus. Aus diesem Grund werden jahresfremde Zahlungen herausgerechnet.

Einnahmen Verwaltungshaushalt		Rechnungsergebnisse					Planansätze		Durchschnitt
		sofern keine Dimension ausgewiesen, alle Angaben in T €							
Einwohner	Grupp.-Nr.	2002	2003	2004	2005	2006	2007	2008	
		6.928	7.040	7.067	7.053	6.979	6.944	6.944	
VWH gesamt	HG 0 bis HG 2	8.437	8.422	8.464	8.438	8.494	9.216	9.659	8.733
jährl. Veränderung			-0,2%	0,5%	-0,3%	0,7%	8,5%	4,8%	
Steuereinnahmen		3.589	3.442	3.422	3.287	3.588	3.904	4.103	3.619
Anteil an Einnahmen VWH		42,5%	40,9%	40,4%	39,0%	42,2%	42,4%	42,5%	41,4%
jährl. Veränderung			-4,1%	-0,6%	-3,9%	9,2%	8,8%	5,1%	
pro Kopf		518 €	489 €	484 €	466 €	514 €	562 €	591 €	518 €
Grundsteuer A	000	47	47	47	50	52	52	51	49
Anteil an Steuereinnahmen		1,3%	1,4%	1,4%	1,5%	1,4%	1,3%	1,2%	1,4%
Grundsteuer A Hebesatz		255	255	255	275	275	275	275	
Grundsteuer B	001	423	418	440	473	484	494	502	462
Anteil an Steuereinnahmen		11,8%	12,2%	12,9%	14,4%	13,5%	12,6%	12,2%	12,8%
Grundsteuer B Hebesatz		255	255	255	275	275	275	275	
Gewerbsteuer brutto	003	552	484	651	516	333	460	475	496
Anteil an Steuereinnahmen		15,4%	14,0%	19,0%	15,7%	9,3%	11,8%	11,6%	13,8%
Anteil an Einnahmen VWH		6,5%	5,7%	7,7%	6,1%	3,9%	5,0%	4,9%	5,7%
jährl. Veränderung			-12,4%	34,5%	-20,6%	-35,6%	38,2%	3,3%	
Gewerbsteuer Hebesatz		310	310	310	310	310	310	310	
Gewerbsteuer netto	003./810	256	305	448	390	263	352	366	340
jährl. Veränderung			19,0%	47,2%	-13,1%	-32,5%	33,5%	4,1%	
pro Kopf		37 €	43 €	63 €	55 €	38 €	51 €	53 €	49 €
Einkommensteuer	010	2.473	2.420	2.191	2.152	2.619	2.788	2.960	2.515
Anteil an Steuereinnahmen		68,9%	70,3%	64,0%	65,5%	73,0%	71,4%	72,2%	69,3%
Umsatzsteuer	012	73	73	73	74	78	88	91	78
Anteil an Steuereinnahmen		2,0%	2,1%	2,1%	2,3%	2,2%	2,2%	2,2%	2,2%
Bagatellsteuern⁶	02 bis 03	20	0	21	22	23	23	23	19
Anteil an Steuereinnahmen		0,6%	0,0%	0,6%	0,7%	0,6%	0,6%	0,6%	0,5%
Schlüsselzuweisungen	04	1.105	1.018	958	937	1.162	1.609	1.478	1.181
Anteil an Einnahmen VWH		13,1%	12,1%	11,3%	11,1%	13,7%	17,5%	15,3%	13,4%
jährl. Veränderung			-7,9%	-5,8%	-2,3%	24,0%	38,5%	-8,1%	
Familienleistungsausgleich	091	140	149	132	130	146	179	194	153
Anteil an Einnahmen VWH		1,7%	1,8%	1,6%	1,5%	1,7%	1,9%	2,0%	1,7%
Steuern, allg. Zuweisung	HG 0	4.835	4.609	4.512	4.353	4.895	5.691	5.775	4.953
Anteil an Einnahmen VWH		57,3%	54,7%	53,3%	51,6%	57,6%	61,8%	59,8%	56,6%
jährl. Veränderung			-4,7%	-2,1%	-3,5%	12,4%	16,3%	1,5%	
Verkauf, Mieten, Pachten	13 bis 15	152	142	142	147	162	176	158	154
Zinseinnahmen, Gewinnant.	20 bis 22	172	207	178	194	215	248	242	208
Gewerbsteuerumlage	810	296	179	202	127	70	109	109	156
Allgemeine Deckungsmittel⁷		4.862	4.779	4.631	4.568	5.203	6.007	6.065	5.159
pro Kopf		702 €	679 €	655 €	648 €	746 €	865 €	873 €	738 €
Gebühren	10 bis 12	1.912	1.803	1.883	1.724	1.781	1.690	1.700	1.785
pro Kopf		276 €	256 €	266 €	244 €	255 €	243 €	245 €	255 €

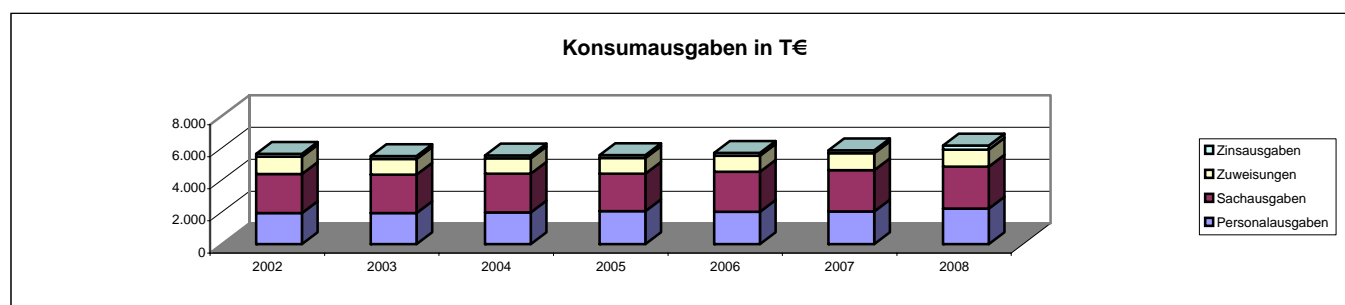
Allgemeine Deckungsmittel in T€



⁶ Unter den Begriff Bagatellsteuern fällt eine Vielzahl von kommunalen Steuerarten. So z.B. die Vergnügungsteuer, die Hundesteuer, die Getränkesteuer, die Gaststätten-erlaubnissteuer sowie die Zweitwohnungsteuer.

⁷ Allgemeine Deckungsmittel sind alle Einnahmen des Verwaltungshaushalt, die nicht zweckgebunden vereinnahmt werden. Zu ihnen zählen Steuereinnahmen abzüglich Gewerbesteuerumlage, Zinseinnahmen, Mieten und Pachten.

Ausgaben Verwaltungshaushalt		Rechnungsergebnisse						Planansätze		Durchschnitt
		Sofern keine Dimension ausgewiesen, alle Angaben in T €								
Einwohner	Grupp.-Nr.	2002	2003	2004	2005	2006	2007	2008		
		6.928	7.040	7.067	7.053	6.979	6.944	6.944		
VWH gesamt	HG 4 bis HG 8	8.437	8.422	8.484	8.438	8.494	9.216	9.659	8.736	
jährl. Veränderung			-0,2%	0,7%	-0,5%	0,7%	8,5%	4,8%		
Personalausgaben	HG 4	1.929	1.933	1.966	2.052	2.016	2.039	2.211	2.021	
Anteil an Ausgaben VWH		22,9%	22,9%	23,2%	24,3%	23,7%	22,1%	22,9%	23,1%	
jährl. Veränderung			0,2%	1,7%	4,4%	-1,8%	1,1%	8,5%		
pro Kopf		278 €	275 €	278 €	291 €	289 €	294 €	318 €	289 €	
Personalbestand Kernhaushalt		44,53	41,63	41,65	40,88	37,18	42,84	42,56		
Personalkosten Eigenbetriebe		0	0	0	0	0	0	0		
Personalbestand Eigenbetriebe		0,00	0,00	0,00	0,00	0,00	0,00	0,00		
Personalausgaben inkl. Eigenbetriebe		1.929	1.933	1.966	2.052	2.016	2.039	2.211	2.021	
pro Kopf		278 €	275 €	278 €	291 €	289 €	294 €	318 €	289 €	
Gesamtpersonal (Kernhaushalt und EB)		44,53	41,63	41,65	40,88	37,18	42,84	42,56		
Personalintensität⁸		155,58	169,11	169,68	172,53	187,71	162,09	163,16		
Sachausgaben	HG 5 bis HG 6	2.450	2.401	2.428	2.341	2.488	2.572	2.627	2.472	
Anteil an Ausgaben VWH		29,0%	28,5%	28,6%	27,7%	29,3%	27,9%	27,2%	28,3%	
jährl. Veränderung			-2,0%	1,1%	-3,6%	6,3%	3,4%	2,1%		
Zuweisungen	HG 7	1.066	969	962	978	1.012	1.050	1.053	1.013	
Anteil an Ausgaben VWH		12,6%	11,5%	11,3%	11,6%	11,9%	11,4%	10,9%	11,6%	
jährl. Veränderung			-9,0%	-0,8%	1,7%	3,4%	3,7%	0,3%		
davon Sozialhilfe	73 bis 79	0	0	0	0	0	0	0	0	
Zinsausgaben⁹	80	190	184	183	175	167	185	262	192	
Anteil an Ausgaben VWH		2,2%	2,2%	2,2%	2,1%	2,0%	2,0%	2,7%	2,2%	
jährl. Veränderung			-3,2%	-0,6%	-4,0%	-4,5%	10,4%	41,5%		
Konsumausgaben¹⁰		5.634	5.487	5.538	5.547	5.683	5.845	6.152	5.698	
Anteil an Ausgaben VWH		66,8%	65,1%	65,3%	65,7%	66,9%	63,4%	63,7%	65,3%	
pro Kopf		813 €	779 €	784 €	786 €	814 €	842 €	886 €	815 €	
GwSt-Umlage	810	296	179	202	127	70	109	109	156	
Anteil an Ausgaben VWH		3,5%	2,1%	2,4%	1,5%	0,8%	1,2%	1,1%	1,8%	
jährl. Veränderung			-39,6%	13,0%	-37,4%	-45,1%	56,0%	0,6%		
Umlage an Gemeinden¹¹	83	2.421	2.303	2.183	2.246	2.284	2.696	2.921	2.436	
Anteil an Ausgaben VWH		28,7%	27,3%	25,7%	26,6%	26,9%	29,3%	30,2%	27,8%	
jährl. Veränderung			-4,9%	-5,2%	2,9%	1,7%	18,1%	8,3%		
Umlage gesamt		2.718	2.483	2.385	2.373	2.353	2.805	3.030		
Anteil an Ausgaben VWH		32,2%	29,5%	28,1%	28,1%	27,7%	30,4%	31,4%	29,6%	
pro Kopf		392 €	353 €	338 €	336 €	337 €	404 €	436 €	371 €	
Kreis- inkl. Schulumlagehebesatz		53,25	53,25	53,25	55	55	55	55	54,25	
ber. Ausg. VWH¹²		7.341	6.960	6.877	6.765	6.936	7.478	8.016	7.196	
Steuern, allg. Zuw. (netto)	HG 0 ./ . 810	4.538	4.430	4.310	4.227	4.826	5.583	5.665	4.797	
Steuerdeckungsquote¹³		61,82%	63,65%	62,68%	62,48%	69,58%	74,66%	70,68%	66,51%	
jährl. Veränderung			3,0%	-1,5%	-0,3%	11,4%	7,3%	-5,3%		



⁸ Die Personalintensität ist die Relation zwischen Einwohner- und Beschäftigtenzahl. Ein hoher Wert bedeutet, dass rechnerisch jeder Bedienstete für eine große Zahl von Einwohnern tätig werden muss.

⁹ Hierin sind auch die Zinsausgaben für innere Darlehen erfasst.

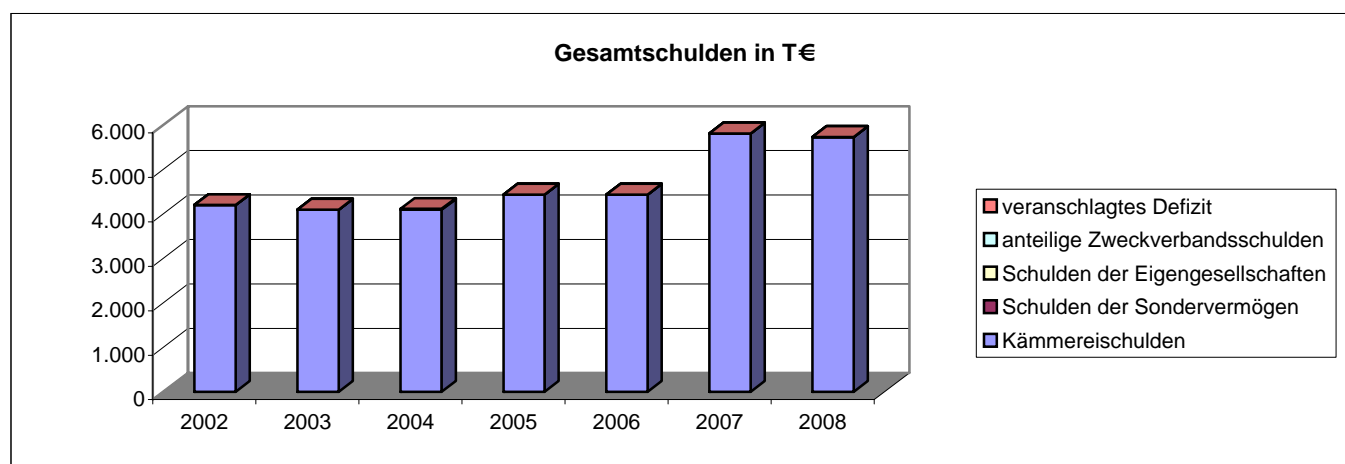
¹⁰ Durch die kombinierte Kennziffer Konsumausgaben kann z.B. dargestellt werden, ob die durch Auslagerung erreichte Senkung der Personalausgaben tatsächlich zu geringeren Ausgaben geführt hat oder ob aufgrund höherer Zuschüsse lediglich eine Ausgabenverlagerung stattfand.

¹¹ Hierunter fällt vor allem die Kreisumlage.

¹² HG 4 bis HG 8 minus Grupp.-Nr. 679, minus Grupp.-Nr. 68, minus Grupp.-Nr. 86, minus Grupp.-Nr. 892

¹³ Die Steuerdeckungsquote drückt aus, welcher Anteil der bereinigten Ausgaben des VWH durch die Nettosteuererinnahmen finanziert werden können.

Vermögenshaushalt		Rechnungsergebnisse					Planansätze		Summe
		Sofern keine Dimension ausgewiesen, alle Angaben in T €							
	Grupp.-Nr.	2002	2003	2004	2005	2006	2007	2008	
Einwohner		6.928	7.040	7.067	7.053	6.979	6.944	6.944	
Gesamtausgaben	9	1.094	1.524	1.563	2.739	214	4.236	2.080	13.450
Kreditaufnahme	37	338	307	394	743	306	1.881	801	4.771
Tilgung von Krediten	97	377	381	397	424	401	389	881	3.249
Differenz¹⁴		-39	-74	-3	319	-94	1.492	-80	1.522
Rücklagenentnahme	31	3	174	0	0	0	160	253	590
Zuführung zu Rücklage	91	33	0	87	90	302	32	31	575
Differenz		-30	174	-87	-90	-302	129	223	16
Bestand allg. Rücklage		339	164	170	174	174	258	250	
Pflichtbestand¹⁵		166	171	170	169	169	169	174	
Differenz¹⁶		173	-7	0	5	5	89	76	
Freie Spitze¹⁷		-295	-217	-310	-449	10	177	-357	-1.440
Gesamtschulden		4.196	4.093	4.110	4.432	4.432	5.807	5.727	
jährl. Veränderung			-2,4%	0,4%	7,8%	0,0%	31,0%	-1,4%	
pro Kopf		606 €	581 €	582 €	628 €	635 €	836 €	825 €	
Schulden des Kernhaushalts		4.196	4.093	4.090	4.432	4.432	5.807	5.727	
Schulden der Sondervermögen		0	0	0	0	0	0	0	
Schulden der Eigengesellschaften		0	0	0	0	0	0	0	
anteilige Zweckverbandsschulden		0	0	0	0	0	0	0	
Schulden-Steuer-Quote¹⁸		1,2	1,2	1,2	1,3	1,2	1,5	1,4	
rechn. Kreditlaufzeit Kernhaushalt¹⁹		11,1	10,8	10,3	10,5	11,1	14,9	12,8	
veranschlagtes Defizit²⁰		0	0	20	0	0	0	0	



Abkürzungsverzeichnis			
allg.	allgemeine	jährl.	jährliche
Ausg.	Ausgaben	Konzessionsein.	Konzessionseinnahmen
EB	Eigenbetrieb	rechn.	rechnerische
Einn.	Einnahmen	sächl. Verw.	sächlicher Verwaltungs- und Betriebsaufwand
GemHVO	Gemeindehaushaltsverordnung	Schlüsselzuwsg.	Schlüsselzuweisungen
Gewinnant.	Gewinnanteile	T €	Tausend Euro
Grupp.-Nr.	Gruppierungsnummer	VMH	Vermögenshaushalt
GwSt-Umlage	Gewerbesteuerumlage	VWH	Verwaltungshaushalt
HG	Hauptgruppe	zuzügl.	zuzüglich
inkl.	inklusive		

¹⁴ Ein positiver Wert drückt z.B. eine Nettoneuverschuldung aus.

¹⁵ Der Pflichtbestand muss gemäß GemHVO zwei Prozent der durchschnittlichen Ausgaben des Verwaltungshaushalts der letzten drei Jahre betragen.

¹⁶ Eine negative Differenz bedeutet ein erstes Warnsignal, da der gesetzl. vorgeschriebene Bestand nicht mehr erreicht wird.

¹⁷ Eine positive freie Spitze zeigt auf, in welchem Umfang noch Investitionen aus eigenen Mitteln finanziert werden könnten. Die Kennziffer errechnet sich, indem von der Nettoszuführung zum Vermögenshaushalt die ordentliche Tilgung und die Kreditbeschaffungskosten abgezogen werden.

¹⁸ Diese Kennziffer drückt aus, wieviel mal das gesamte Steueraufkommen eingesetzt werden müsste, um alle Schulden im Kernhaushalt zu tilgen.

¹⁹ Diese Kennziffer drückt aus, wieviel Jahre bei ordentlicher Tilgung nötig wären, um die Kredite des Kernhaushalts zurückzuzahlen.

²⁰ Das veranschlagte Defizit im Verwaltungshaushalt spiegelt die notwendige Aufnahme kurzfristiger Kredite (Kassenkredite) wider. Das Defizit ist Bestandteil der Gesamtverschuldung.