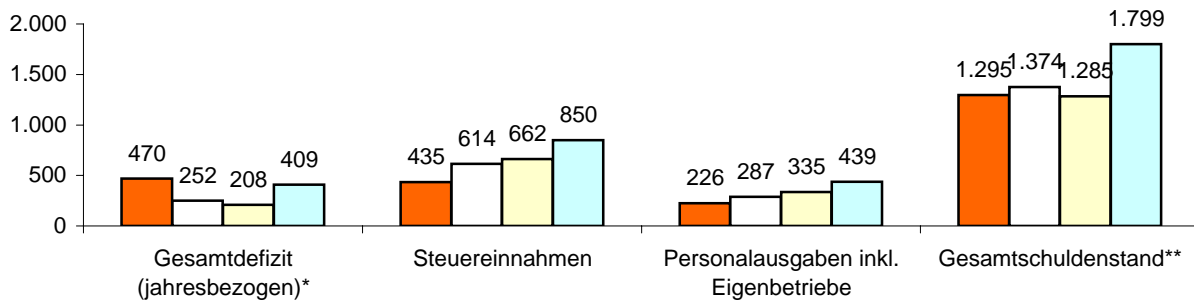


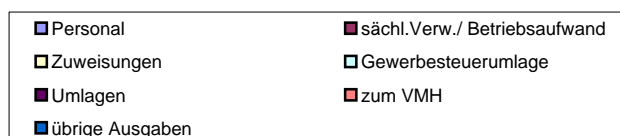
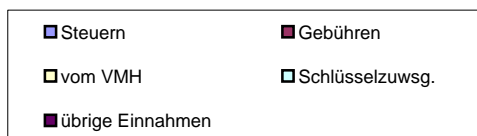
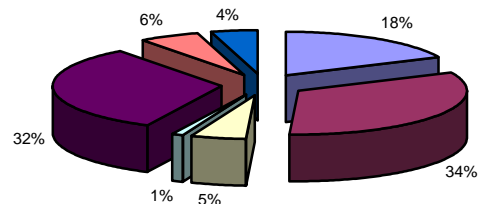
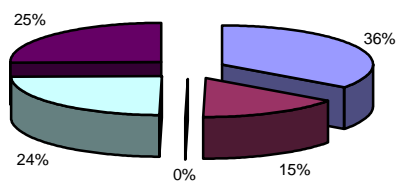
Kennziffern pro Einwohner in €



Waldbrunn (Landkreis Limburg-Weilburg)			
6.187	Einwohner	Verwaltung	
5	Ortsteile	31	Mitarbeiter zuzügl. 0 in Eigenbetrieben
41 km	Straßennetz	Einrichtungen in kommunaler Trägerschaft	
Eigenbetriebe für	über Landkreis	1	Kindergarten mit 32 Plätzen
Zweckverband für	Privatisierung	0	Jugendzentren 0 Seniorenheime
Eigengesellschaft für		0	Stadthallen 5 Bürgerhäuser
		0	Freibäder 0 Hallenbäder
		0	Sporthallen 0 Sportplätze
		0	Museen 0 Theater

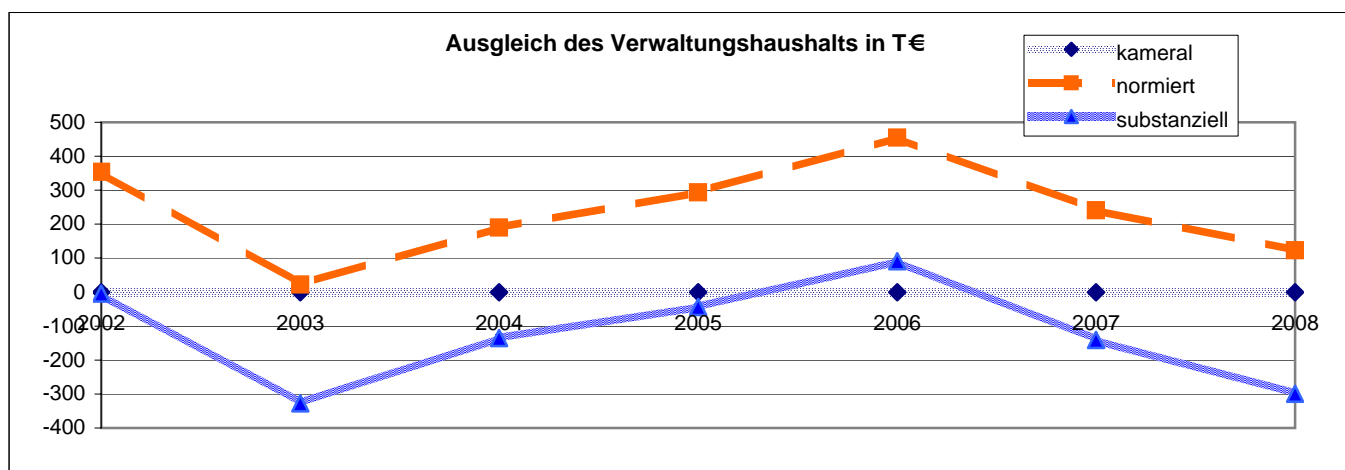
Einnahmen VWH 7.697.213 €

Ausgaben VWH 7.697.213 €



* Das Gesamtdefizit drückt die Lücke zwischen allen Einnahmen und allen Ausgaben des Gesamthaushalts aus. Dabei sind Kredite und Kassenkredite nicht berücksichtigt.
 ** Die Gesamtschulden sind die Schulden des Kernhaushalts, der Sondervermögen (Eigenbetriebe), Eigengesellschaften und Zweckverbände sowie die notwendigen Kassenkredite

Ausgleich des Verwaltungshaushalts		Rechnungsergebnisse						Planansätze		Summe
		sofern keine Dimension ausgewiesen, alle Angaben in T €								
Einwohner	Grupp.-Nr.	2002	2003	2004	2005	2006	2007	2008		
		6.263	6.251	6.229	6.201	5.969	6.187	6.187		
Einn. VWH	HG 0 bis HG 2	7.148	7.245	6.933	7.173	7.354	7.261	7.697	50.811	
Ausg. VWH	HG 4 bis HG 8	7.148	7.245	6.933	7.173	7.354	7.261	7.697	50.811	
Defizit kameral ¹		0	0	0	0	0	0	0	0	
davon Altdefizit	892	0	0	0	0	0	0	0		
strukturelles Defizit ²		0	0	0	0	0	0	0		
Zuführung zum VMH	86	621	267	444	539	700	494	461	3.527	
Zuführung zum VWH	90	0	0	0	0	0	0	0	0	
Nettozuführung zum VMH		621	267	444	539	700	494	461	3.527	
ordentliche Tilgung	97 ohne 978	267	245	254	245	246	254	338		
Kreditbeschaffungskosten	990	0	0	0	0	0	0	0		
Pflichtzuführung zum VMH		267	245	254	245	246	254	338	1.849	
Zuführung hinreichend(+)/zu gering(-)		354	22	190	294	455	241	123	1.679	
normiertes Defizit(-)/freie Spitze(+)³		354	22	190	294	455	241	123	1.679	
notw. freie Spitze zum Substanzerhalt		358	350	325	338	363	382	422		
substanzielles Defizit/Überschuss⁴		-4	-327	-135	-44	91	-141	-300	-859	
Finanzierungssaldo⁵										
Einn.VWH	HG 0 bis HG 2	7.148	7.245	6.933	7.173	7.354	7.261	7.697	50.811	
+ Einn.VMH	HG 3	996	1.090	921	1.786	3.458	4.022	5.297	17.569	
./. Rücklagenentnahme	31	316	190	106	0	0	1.585	0	2.197	
./. Kreditaufnahme	37	-36	245	259	1.042	1.396	873	2.910	6.689	
Einnahmen		7.864	7.900	7.490	7.918	9.415	8.825	10.083	59.495	
Ausg. VWH	HG 4 bis HG 8	7.148	7.245	6.933	7.173	7.354	7.261	7.697	50.811	
+ Ausg. VMH	HG 9	996	1.090	921	1.788	3.464	4.022	5.297	17.578	
./. Rücklagenzuführung	91	284	72	80	93	1.657	2	2.891	5.080	
./. Deckung v. Fehlbeträgen	892 u. 992	0	0	0	0	0	0	0	0	
./. Kredittilgung	97	267	245	254	245	246	254	338	1.849	
Ausgaben		7.593	8.017	7.520	8.623	8.915	11.028	9.765	61.461	
Finanzierungssaldo		271	-118	-30	-706	500	-2.203	319	-1.966	



¹ Die Deckungslücke im VWH wird durch das kamerale Defizit ausgedrückt. Ein Defizit ist ein erster Indikator für den nicht erreichten Haushaltsausgleich.

² Werden von diesem kameralem Defizit die im Etat veranschlagten Altdefizite subtrahiert, erhält man das jahresbezogene oder strukturelle Defizit.

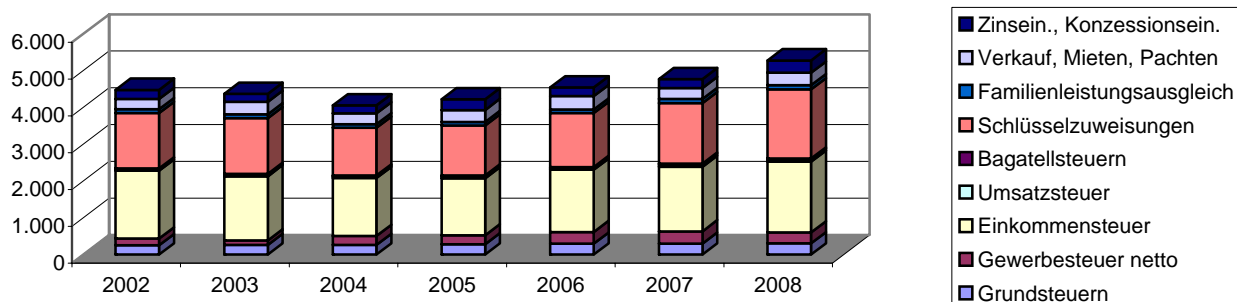
³ Das normierte Defizit berücksichtigt zusätzlich die Zuführungen an den Vermögenshaushalt. Sollte die Pflichtzuführung nicht erreicht werden, wird diese Differenz dem Defizit hinzugerechnet. Ist die Zuführung höher als die Pflichtzuführung, entspricht dieser Wert der so genannten freien Spitze.

⁴ Das substanziale Defizit berücksichtigt zusätzlich, dass ein bestimmter Anteil der freien Spitze jährlich zum Substanzerhalt eingesetzt werden muss. Dieser Betrag wird auf 8 Prozent der allgemeinen Deckungsmittel (vgl. Fußnote 7) festgesetzt. Der verbleibende Überschuss signalisiert eine solide Finanzwirtschaft.

⁵ Der Finanzierungssaldo drückt die jahresbezogene Finanzierung des Gesamthaushalts aus. Aus diesem Grund werden jahresfremde Zahlungen herausgerechnet.

Einnahmen Verwaltungshaushalt		Rechnungsergebnisse					Planansätze		Durchschnitt
		sofern keine Dimension ausgewiesen, alle Angaben in T €							
	Grupp.-Nr.	2002	2003	2004	2005	2006	2007	2008	
Einwohner		6.263	6.251	6.229	6.201	5.969	6.187	6.187	
VWH gesamt	HG 0 bis HG 2	7.148	7.245	6.933	7.173	7.354	7.261	7.697	7.259
jährl. Veränderung			1,4%	-4,3%	3,5%	2,5%	-1,3%	6,0%	
Steuereinnahmen		2.406	2.371	2.246	2.267	2.518	2.573	2.689	2.439
Anteil an Einnahmen VWH		33,7%	32,7%	32,4%	31,6%	34,2%	35,4%	34,9%	33,6%
jährl. Veränderung			-1,4%	-5,3%	0,9%	11,1%	2,2%	4,5%	
pro Kopf		384 €	379 €	361 €	366 €	422 €	416 €	435 €	395 €
Grundsteuer A	000	18	19	18	19	20	21	21	19
Anteil an Steuereinnahmen		0,8%	0,8%	0,8%	0,8%	0,8%	0,8%	0,8%	0,8%
Grundsteuer A Hebesatz		200	200	200	200	220	220	220	
Grundsteuer B	001	233	241	242	261	274	275	281	258
Anteil an Steuereinnahmen		9,7%	10,2%	10,8%	11,5%	10,9%	10,7%	10,4%	10,6%
Grundsteuer B Hebesatz		200	200	200	200	220	220	220	
Gewerbsteuer brutto	003	248	298	342	363	456	440	375	360
Anteil an Steuereinnahmen		10,3%	12,6%	15,2%	16,0%	18,1%	17,1%	13,9%	14,8%
Anteil an Einnahmen VWH		3,5%	4,1%	4,9%	5,1%	6,2%	6,1%	4,9%	5,0%
jährl. Veränderung			20,5%	14,5%	6,3%	25,7%	-3,6%	-14,8%	
Gewerbsteuer Hebesatz		280	280	280	280	310	310	310	
Gewerbsteuer netto	003./810	182	124	247	246	320	336	296	250
jährl. Veränderung			-32,1%	99,9%	-0,3%	29,7%	5,2%	-11,9%	
pro Kopf		29 €	20 €	40 €	40 €	54 €	54 €	48 €	41 €
Einkommensteuer	010	1.846	1.746	1.577	1.549	1.692	1.756	1.931	1.728
Anteil an Steuereinnahmen		76,7%	73,6%	70,2%	68,3%	67,2%	68,3%	71,8%	70,9%
Umsatzsteuer	012	41	41	41	42	44	49	49	44
Anteil an Steuereinnahmen		1,7%	1,7%	1,8%	1,8%	1,7%	1,9%	1,8%	1,8%
Bagatellsteuern⁶	02 bis 03	20	26	26	33	32	32	32	29
Anteil an Steuereinnahmen		0,8%	1,1%	1,2%	1,5%	1,3%	1,2%	1,2%	1,2%
Schlüsselzuweisungen	04	1.509	1.513	1.298	1.359	1.469	1.647	1.879	1.525
Anteil an Einnahmen VWH		21,1%	20,9%	18,7%	19,0%	20,0%	22,7%	24,4%	21,0%
jährl. Veränderung			0,3%	-14,2%	4,8%	8,0%	12,2%	14,1%	
Familienleistungsausgleich	091	105	107	95	93	94	115	115	104
Anteil an Einnahmen VWH		1,5%	1,5%	1,4%	1,3%	1,3%	1,6%	1,5%	1,4%
Steuern, allg. Zuweisung	HG 0	4.020	3.991	3.639	3.720	4.081	4.336	4.684	4.067
Anteil an Einnahmen VWH		56,2%	55,1%	52,5%	51,9%	55,5%	59,7%	60,9%	56,0%
jährl. Veränderung			-0,7%	-8,8%	2,2%	9,7%	6,2%	8,0%	
Verkauf, Mieten, Pachten	13 bis 15	275	340	294	328	365	294	343	320
Zinseinnahmen, Gewinnant.	20 bis 22	250	215	219	292	234	243	333	255
Gewerbsteuerumlage	810	65	175	95	117	137	104	79	110
Allgemeine Deckungsmittel⁷		4.480	4.372	4.057	4.222	4.543	4.769	5.281	4.532
pro Kopf		715 €	699 €	651 €	681 €	761 €	771 €	854 €	733 €
Gebühren	10 bis 12	1.523	1.610	1.653	1.689	1.499	1.239	1.188	1.486
pro Kopf		243 €	258 €	265 €	272 €	251 €	200 €	192 €	240 €

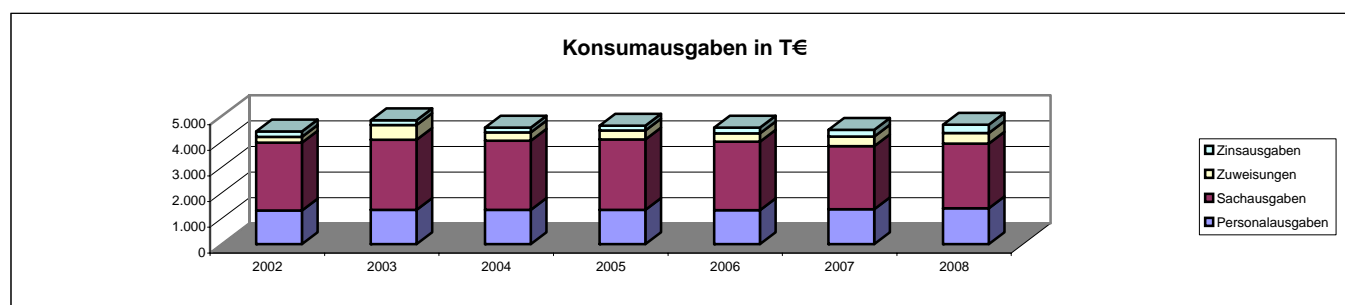
Allgemeine Deckungsmittel in T€



⁶ Unter den Begriff Bagatellsteuern fällt eine Vielzahl von kommunalen Steuerarten. So z.B. die Vergnügungsteuer, die Hundesteuer, die Getränkesteuer, die Gaststätten-erlaubnissteuer sowie die Zweitwohnungsteuer.

⁷ Allgemeine Deckungsmittel sind alle Einnahmen des Verwaltungshaushalt, die nicht zweckgebunden vereinnahmt werden. Zu ihnen zählen Steuereinnahmen abzüglich Gewerbesteuerumlage, Zinseinnahmen, Mieten und Pachten.

Ausgaben Verwaltungshaushalt		Rechnungsergebnisse					Planansätze		Durchschnitt
		Sofern keine Dimension ausgewiesen, alle Angaben in T €							
	Grupp.-Nr.	2002	2003	2004	2005	2006	2007	2008	
Einwohner		6.263	6.251	6.229	6.201	5.969	6.187	6.187	
VWH gesamt	HG 4 bis HG 8	7.148	7.245	6.933	7.173	7.354	7.261	7.697	7.259
jährl. Veränderung			1,4%	-4,3%	3,5%	2,5%	-1,3%	6,0%	
Personalausgaben	HG 4	1.311	1.330	1.337	1.327	1.315	1.352	1.397	1.338
Anteil an Ausgaben VWH		18,3%	18,4%	19,3%	18,5%	17,9%	18,6%	18,2%	18,4%
jährl. Veränderung			1,5%	0,5%	-0,8%	-0,9%	2,9%	3,3%	
pro Kopf		209 €	213 €	215 €	214 €	220 €	219 €	226 €	216 €
Personalbestand Kernhaushalt		30,00	29,00	30,00	30,00	30,00	30,00	31,00	
Personalkosten Eigenbetriebe		0	0	0	0	0	0	0	
Personalbestand Eigenbetriebe		0,00	0,00	0,00	0,00	0,00	0,00	0,00	
Personalausgaben inkl. Eigenbetriebe		1.311	1.330	1.337	1.327	1.315	1.352	1.397	1.338
pro Kopf		209 €	213 €	215 €	214 €	220 €	219 €	226 €	216 €
Gesamtpersonal (Kernhaushalt und EB)		30,00	29,00	30,00	30,00	30,00	30,00	31,00	
Personalintensität⁸		208,77	215,55	207,63	206,70	198,97	206,23	199,58	
Sachausgaben	HG 5 bis HG 6	2.647	2.741	2.689	2.755	2.672	2.459	2.525	2.641
Anteil an Ausgaben VWH		37,0%	37,8%	38,8%	38,4%	36,3%	33,9%	32,8%	36,4%
jährl. Veränderung			3,5%	-1,9%	2,4%	-3,0%	-8,0%	2,7%	
Zuweisungen	HG 7	222	567	326	353	329	377	403	368
Anteil an Ausgaben VWH		3,1%	7,8%	4,7%	4,9%	4,5%	5,2%	5,2%	5,1%
jährl. Veränderung			155,0%	-42,6%	8,4%	-6,8%	14,6%	7,0%	
davon Sozialhilfe	73 bis 79	0	0	0	0	0	0	0	0
Zinsausgaben⁹	80	211	193	190	187	226	264	334	229
Anteil an Ausgaben VWH		3,0%	2,7%	2,7%	2,6%	3,1%	3,6%	4,3%	3,1%
jährl. Veränderung			-8,5%	-1,7%	-1,8%	20,8%	16,8%	26,8%	
Konsumausgaben¹⁰		4.391	4.831	4.541	4.621	4.541	4.452	4.660	4.577
Anteil an Ausgaben VWH		61,4%	66,7%	65,5%	64,4%	61,8%	61,3%	60,5%	63,1%
pro Kopf		701 €	773 €	729 €	745 €	761 €	720 €	753 €	740 €
GwSt-Umlage	810	65	175	95	117	137	104	79	110
Anteil an Ausgaben VWH		0,9%	2,4%	1,4%	1,6%	1,9%	1,4%	1,0%	1,5%
jährl. Veränderung			167,1%	-45,9%	23,3%	17,2%	-24,2%	-24,1%	
Umlage an Gemeinden¹¹	83	2.070	1.972	1.853	1.896	1.975	2.212	2.498	2.068
Anteil an Ausgaben VWH		29,0%	27,2%	26,7%	26,4%	26,9%	30,5%	32,4%	28,4%
jährl. Veränderung			-4,8%	-6,0%	2,3%	4,2%	12,0%	12,9%	
Umlage gesamt		2.136	2.147	1.948	2.013	2.112	2.315	2.576	
Anteil an Ausgaben VWH		29,9%	29,6%	28,1%	28,1%	28,7%	31,9%	33,5%	30,0%
pro Kopf		341 €	343 €	313 €	325 €	354 €	374 €	416 €	352 €
Kreis- inkl. Schulumlagehebesatz		51,75	52,75	52,75	54,2	55,2	55,2	55,2	53,86
ber. Ausg. VWH¹²		5.518	6.254	5.422	5.553	5.560	5.679	6.170	5.737
Steuern, allg. Zuw. (netto)	HG 0 ./ 810	3.954	3.817	3.544	3.603	3.944	4.232	4.605	3.957
Steuerdeckungsquote¹³		71,66%	61,03%	65,36%	64,89%	70,94%	74,53%	74,64%	69,01%
jährl. Veränderung			-14,8%	7,1%	-0,7%	9,3%	5,1%	0,1%	



⁸ Die Personalintensität ist die Relation zwischen Einwohner- und Beschäftigtenzahl. Ein hoher Wert bedeutet, dass rechnerisch jeder Bedienstete für eine große Zahl von Einwohnern tätig werden muss.

⁹ Hierin sind auch die Zinsausgaben für innere Darlehen erfasst.

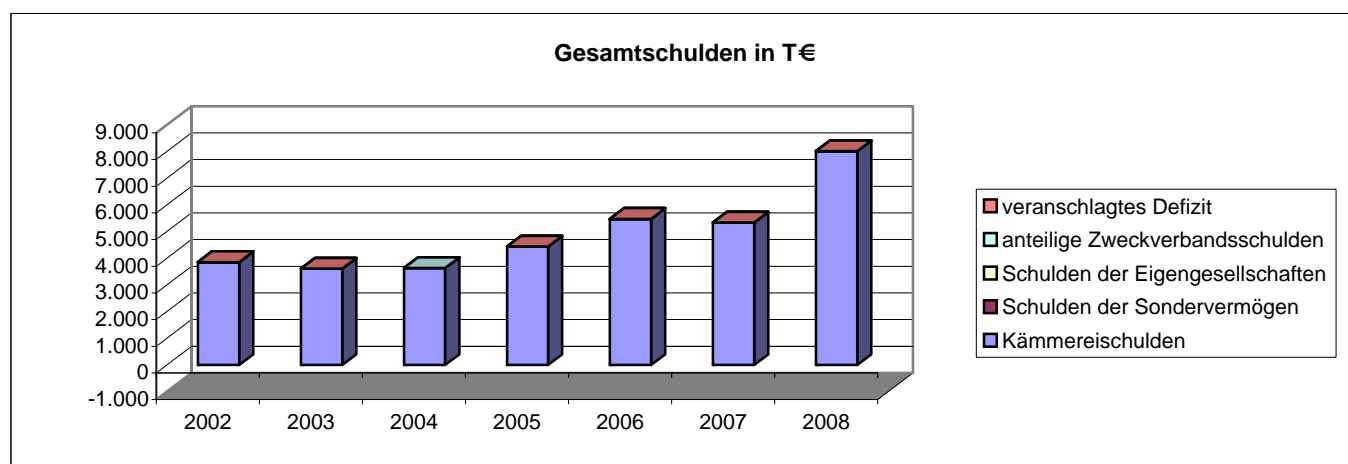
¹⁰ Durch die kombinierte Kennziffer Konsumausgaben kann z.B. dargestellt werden, ob die durch Auslagerung erreichte Senkung der Personalausgaben tatsächlich zu geringeren Ausgaben geführt hat oder ob aufgrund höherer Zuschüsse lediglich eine Ausgabenverlagerung stattfand.

¹¹ Hierunter fällt vor allem die Kreisumlage.

¹² HG 4 bis HG 8 minus Grupp.-Nr. 679, minus Grupp.-Nr. 68, minus Grupp.-Nr. 86, minus Grupp.-Nr. 892

¹³ Die Steuerdeckungsquote drückt aus, welcher Anteil der bereinigten Ausgaben des VWH durch die Nettosteuererinnahmen finanziert werden können.

Vermögenshaushalt		Rechnungsergebnisse					Planansätze		Summe
		Sofern keine Dimension ausgewiesen, alle Angaben in T €							
	Grupp.-Nr.	2002	2003	2004	2005	2006	2007	2008	
Einwohner		6.263	6.251	6.229	6.201	5.969	6.187	6.187	
Gesamtausgaben	9	996	1.090	921	1.788	3.464	4.022	5.297	17.578
Kreditaufnahme	37	-36	245	259	1.042	1.396	873	2.910	6.689
Tilgung von Krediten	97	267	245	254	245	246	254	338	1.849
Differenz¹⁴		-303	0	4	797	1.150	620	2.572	4.841
Rücklagenentnahme	31	316	190	106	0	0	1.585	0	2.197
Zuführung zu Rücklage	91	284	72	80	93	1.657	2	2.891	5.080
Differenz		31	118	26	-93	-1.657	1.583	-2.891	-2.883
Bestand allg. Rücklage		206	289	262	353	598	498	502	
Pflichtbestand¹⁵		142	146	145	142	142	143	145	
Differenz¹⁶		64	143	118	211	456	355	357	
Freie Spitze¹⁷		354	22	190	294	455	241	123	1.679
Gesamtschulden		3.857	3.612	3.632	4.437	5.474	5.338	8.012	
jährl. Veränderung			-6,4%	0,5%	22,2%	23,4%	-2,5%	50,1%	
pro Kopf		616 €	578 €	583 €	716 €	917 €	863 €	1.295 €	
Schulden des Kernhaushalts		3.857	3.612	3.632	4.437	5.474	5.338	8.012	
Schulden der Sondervermögen		0	0	0	0	0	0	0	
Schulden der Eigengesellschaften		0	0	0	0	0	0	0	
anteilige Zweckverbandsschulden		0	0	0	0	0	0	0	
Schulden-Steuer-Quote¹⁸		1,6	1,5	1,6	2,0	2,2	2,1	3,0	
rechn. Kreditlaufzeit Kernhaushalt¹⁹		14,5	14,7	14,3	18,1	22,3	21,1	23,7	
veranschlagtes Defizit²⁰		0	0	0	0	0	0	0	



Abkürzungsverzeichnis			
allg.	allgemeine	jährl.	jährliche
Ausg.	Ausgaben	Konzessionsein.	Konzessionseinnahmen
EB	Eigenbetrieb	rechn.	rechnerische
Einn.	Einnahmen	sächl. Verw.	sächlicher Verwaltungs- und Betriebsaufwand
GemHVO	Gemeindehaushaltsverordnung	Schlüsselzuwsg.	Schlüsselzuweisungen
Gewinnant.	Gewinnanteile	T €	Tausend Euro
Grupp.-Nr.	Gruppierungsnummer	VMH	Vermögenshaushalt
GwSt-Umlage	Gewerbesteuerumlage	VWH	Verwaltungshaushalt
HG	Hauptgruppe	zuzügl.	zuzüglich
inkl.	inklusive		

¹⁴ Ein positiver Wert drückt z.B. eine Nettoneuverschuldung aus.

¹⁵ Der Pflichtbestand muss gemäß GemHVO zwei Prozent der durchschnittlichen Ausgaben des Verwaltungshaushalts der letzten drei Jahre betragen.

¹⁶ Eine negative Differenz bedeutet ein erstes Warnsignal, da der gesetzl. vorgeschriebene Bestand nicht mehr erreicht wird.

¹⁷ Eine positive freie Spitze zeigt auf, in welchem Umfang noch Investitionen aus eigenen Mitteln finanziert werden könnten. Die Kennziffer errechnet sich, indem von der Nettozuführung zum Vermögenshaushalt die ordentliche Tilgung und die Kreditbeschaffungskosten abgezogen werden.

¹⁸ Diese Kennziffer drückt aus, wieviel mal das gesamte Steueraufkommen eingesetzt werden müsste, um alle Schulden im Kernhaushalt zu tilgen.

¹⁹ Diese Kennziffer drückt aus, wieviel Jahre bei ordentlicher Tilgung nötig wären, um die Kredite des Kernhaushalts zurückzuzahlen.

²⁰ Das veranschlagte Defizit im Verwaltungshaushalt spiegelt die notwendige Aufnahme kurzfristiger Kredite (Kassenkredite) wider. Das Defizit ist Bestandteil der Gesamtverschuldung.