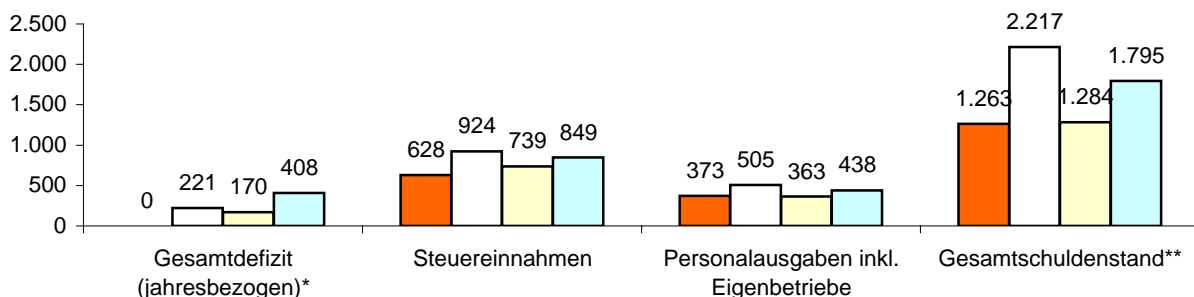


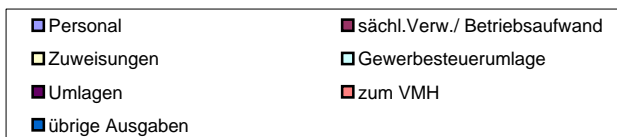
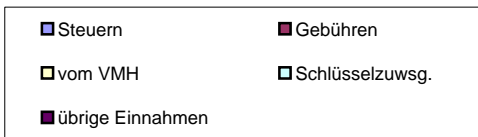
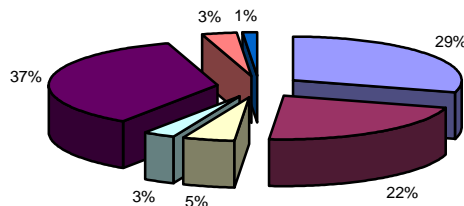
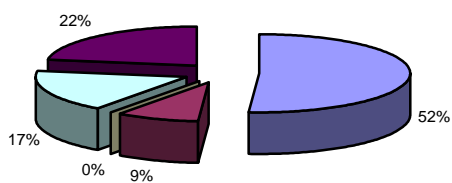
Kennziffern pro Einwohner in €



Wächtersbach (Landkreis Main-Kinzig)			
12.381	Einwohner	Verwaltung	
8	Ortsteile	88	Mitarbeiter zuzügl. 6 in Eigenbetrieben
88 km	Straßennetz	Einrichtungen in kommunaler Trägerschaft	
Eigenbetriebe für	Abwasser	6	Kindergärten mit 425 Plätzen
über Landkreis		1	Jugendzentrum
Zweckverband für		0	Seniorenheime
Privatisierung		0	Stadthallen
Eigengesellschaft für	Wasser	8	Bürgerhäuser
		1	Freibad
		0	Hallenbäder
		1	Sporthalle
		9	Sportplätze
		3	Museen
		0	Theater

Einnahmen VWH 15.239.900 €

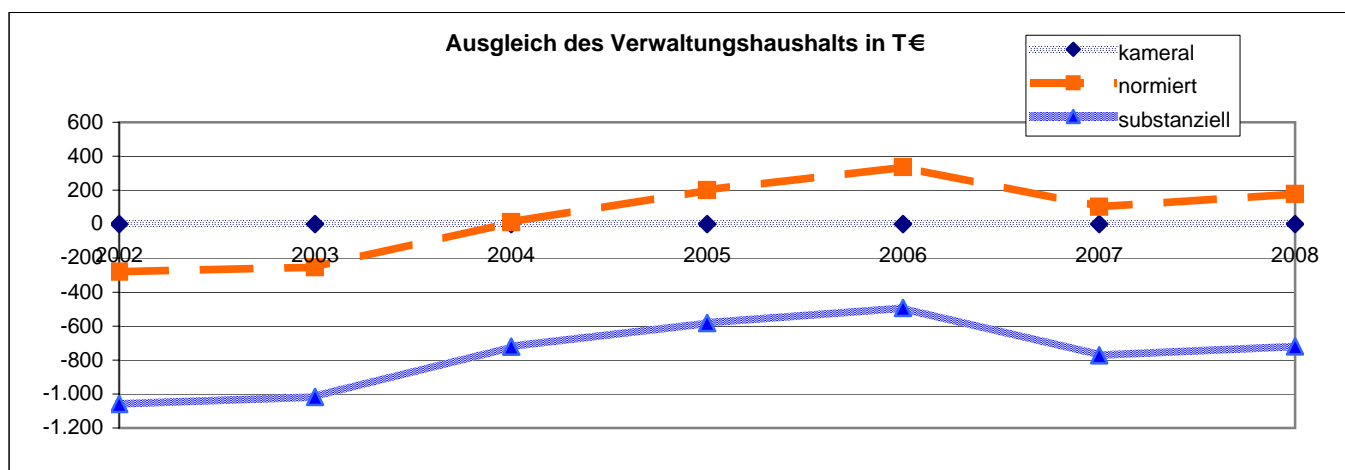
Ausgaben VWH 15.239.900 €



* Das Gesamtdefizit drückt die Lücke zwischen allen Einnahmen und allen Ausgaben des Gesamthaushalts aus. Dabei sind Kredite und Kassenkredite nicht berücksichtigt.

** Die Gesamtschulden sind die Schulden des Kernhaushalts, der Sondervermögen (Eigenbetriebe), Eigengesellschaften und Zweckverbände sowie die notwendigen Kassenkredite

Ausgleich des Verwaltungshaushalts		Rechnungsergebnisse							Planansätze		Summe
		sofern keine Dimension ausgewiesen, alle Angaben in T €							2007	2008	
Einwohner	Grupp.-Nr.	2002	2003	2004	2005	2006	2007	2008			
		12.326	12.355	12.423	12.446	12.415	12.381	12.381			
Einn. VWH	HG 0 bis HG 2	13.488	13.112	12.690	13.857	14.316	15.017	15.240		97.720	
Ausg. VWH	HG 4 bis HG 8	13.488	13.112	12.690	13.857	14.316	15.017	15.240		97.720	
Defizit kameral ¹		0	0	0	0	0	0	0		0	
davon Altdefizit	892	0	0	0	0	0	0	0			
strukturelles Defizit ²		0	0	0	0	0	0	0			
Zuführung zum VMH	86	282	307	282	558	639	498	514		3.080	
Zuführung zum VWH	90	285	262	0	5	1	0	0		553	
Nettozuführung zum VMH		-3	45	282	554	638	498	514		2.527	
ordentliche Tilgung	97 ohne 978	218	231	233	293	296	335	337			
Kreditbeschaffungskosten	990	58	68	38	60	5	60	0			
Pflichtzuführung zum VMH		276	299	271	353	301	395	337		2.233	
Zuführung hinreichend(+)/zu gering(-)		-280	-255	11	200	337	103	177		294	
normiertes Defizit(-)/freie Spitze(+)³		-280	-255	11	200	337	103	177		294	
notw. freie Spitze zum Substanzerhalt		780	762	733	781	829	876	897			
substanzielles Defizit/Überschuss⁴		-1.059	-1.017	-722	-581	-493	-773	-720		-5.364	
Finanzierungssaldo⁵											
Einn.VWH	HG 0 bis HG 2	13.488	13.112	12.690	13.857	14.316	15.017	15.240		97.720	
+ Einn.VMH	HG 3	3.392	3.200	1.956	2.883	2.006	2.590	1.515		17.542	
./. Rücklagenentnahme	31	155	2	0	189	1	0	0		347	
./. Kreditaufnahme	37	858	1.843	0	558	432	400	0		4.090	
Einnahmen		15.867	14.466	14.646	15.994	15.890	17.207	16.755		110.824	
Ausg. VWH	HG 4 bis HG 8	13.488	13.112	12.690	13.857	14.316	15.017	15.240		97.720	
+ Ausg. VMH	HG 9	3.392	3.200	1.956	2.883	2.006	2.590	1.515		17.542	
./. Rücklagenzuführung	91	6	42	186	8	135	7	7		392	
./. Deckung v. Fehlbeträgen	892 u.992	0	0	0	0	0	0	0		0	
./. Kredittilgung	97	716	1.320	233	293	428	335	337		3.662	
Ausgaben		16.158	14.950	14.226	16.439	15.760	17.265	16.410		111.209	
Finanzierungssaldo		-291	-484	420	-445	130	-58	344		-384	



¹ Die Deckungslücke im VWH wird durch das kamerale Defizit ausgedrückt. Ein Defizit ist ein erster Indikator für den nicht erreichten Haushaltsausgleich.

² Werden von diesem kameralem Defizit die im Etat veranschlagten Altdefizite subtrahiert, erhält man das jahresbezogene oder strukturelle Defizit.

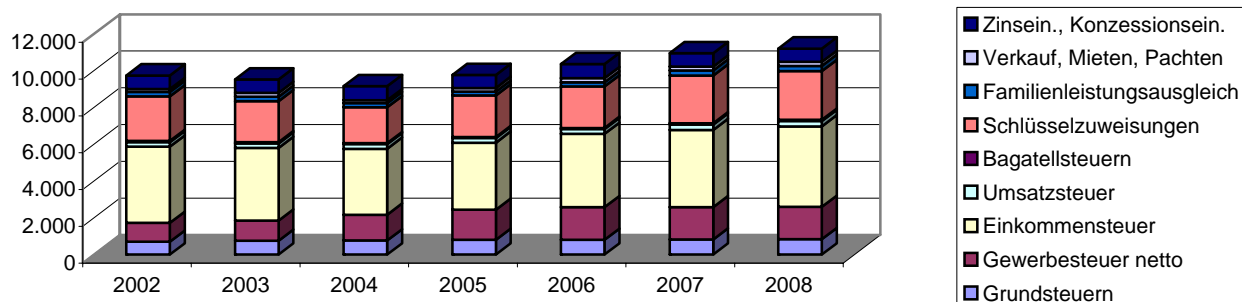
³ Das normierte Defizit berücksichtigt zusätzlich die Zuführungen an den Vermögenshaushalt. Sollte die Pflichtzuführung nicht erreicht werden, wird diese Differenz dem Defizit hinzugerechnet. Ist die Zuführung höher als die Pflichtzuführung, entspricht dieser Wert der so genannten freien Spitze.

⁴ Das substanziale Defizit berücksichtigt zusätzlich, dass ein bestimmter Anteil der freien Spitze jährlich zum Substanzerhalt eingesetzt werden muss. Dieser Betrag wird auf 8 Prozent der allgemeinen Deckungsmittel (vgl. Fußnote 7) festgesetzt. Der verbleibende Überschuss signalisiert eine solide Finanzwirtschaft.

⁵ Der Finanzierungssaldo drückt die jahresbezogene Finanzierung des Gesamthaushalts aus. Aus diesem Grund werden jahresfremde Zahlungen herausgerechnet.

Einnahmen Verwaltungshaushalt		Rechnungsergebnisse					Planansätze		Durchschnitt
		sofern keine Dimension ausgewiesen, alle Angaben in T €							
Einwohner	Grupp.-Nr.	2002	2003	2004	2005	2006	2007	2008	
		12.326	12.355	12.423	12.446	12.415	12.381	12.381	
VWH gesamt	HG 0 bis HG 2	13.488	13.112	12.690	13.857	14.316	15.017	15.240	13.960
jährl. Veränderung			-2,8%	-3,2%	9,2%	3,3%	4,9%	1,5%	
Steuereinnahmen		6.946	6.568	6.557	6.932	7.340	7.580	7.775	7.100
Anteil an Einnahmen VWH		51,5%	50,1%	51,7%	50,0%	51,3%	50,5%	51,0%	50,9%
jährl. Veränderung			-5,4%	-0,2%	5,7%	5,9%	3,3%	2,6%	
pro Kopf		564 €	532 €	528 €	557 €	591 €	612 €	628 €	573 €
Grundsteuer A	000	30	30	30	28	22	30	30	28
Anteil an Steuereinnahmen		0,4%	0,5%	0,5%	0,4%	0,3%	0,4%	0,4%	0,4%
Grundsteuer A Hebesatz		215	215	215	215	215	215	215	
Grundsteuer B	001	669	719	732	773	776	795	805	753
Anteil an Steuereinnahmen		9,6%	10,9%	11,2%	11,2%	10,6%	10,5%	10,4%	10,6%
Grundsteuer B Hebesatz		215	215	215	215	215	215	215	
Gewerbsteuer brutto	003	1.796	1.554	1.903	2.183	2.232	2.200	2.200	2.010
Anteil an Steuereinnahmen		25,9%	23,7%	29,0%	31,5%	30,4%	29,0%	28,3%	28,3%
Anteil an Einnahmen VWH		13,3%	11,9%	15,0%	15,8%	15,6%	14,7%	14,4%	14,4%
jährl. Veränderung			-13,5%	22,5%	14,7%	2,2%	-1,4%	0,0%	
Gewerbsteuer Hebesatz		350	350	350	350	350	350	350	
Gewerbsteuer netto	003./810	1.028	1.096	1.406	1.645	1.781	1.755	1.755	1.495
jährl. Veränderung			6,6%	28,3%	17,0%	8,2%	-1,4%	0,0%	
pro Kopf		83 €	89 €	113 €	132 €	143 €	142 €	142 €	121 €
Einkommensteuer	010	4.144	3.960	3.589	3.640	3.989	4.200	4.385	3.987
Anteil an Steuereinnahmen		59,7%	60,3%	54,7%	52,5%	54,4%	55,4%	56,4%	56,2%
Umsatzsteuer	012	248	245	246	250	263	295	295	263
Anteil an Steuereinnahmen		3,6%	3,7%	3,8%	3,6%	3,6%	3,9%	3,8%	3,7%
Bagatellsteuern⁶	02 bis 03	59	59	56	58	59	60	60	59
Anteil an Steuereinnahmen		0,9%	0,9%	0,9%	0,8%	0,8%	0,8%	0,8%	0,8%
Schlüsselzuweisungen	04	2.432	2.234	1.951	2.260	2.252	2.600	2.650	2.340
Anteil an Einnahmen VWH		18,0%	17,0%	15,4%	16,3%	15,7%	17,3%	17,4%	16,7%
jährl. Veränderung			-8,1%	-12,7%	15,8%	-0,3%	15,4%	1,9%	
Familienleistungsausgleich	091	236	247	219	216	223	275	285	243
Anteil an Einnahmen VWH		1,7%	1,9%	1,7%	1,6%	1,6%	1,8%	1,9%	1,7%
Steuern, allg. Zuweisung	HG 0	9.614	9.049	8.728	9.407	9.815	10.455	10.710	9.683
Anteil an Einnahmen VWH		71,3%	69,0%	68,8%	67,9%	68,6%	69,6%	70,3%	69,3%
jährl. Veränderung			-5,9%	-3,5%	7,8%	4,3%	6,5%	2,4%	
Verkauf, Mieten, Pachten	13 bis 15	152	204	160	195	231	213	213	196
Zinseinnahmen, Gewinnant.	20 bis 22	748	728	771	704	772	724	729	739
Gewerbsteuerumlage	810	768	458	497	537	451	445	445	515
Allgemeine Deckungsmittel⁷		9.745	9.523	9.162	9.769	10.367	10.947	11.207	10.103
pro Kopf		791 €	771 €	737 €	785 €	835 €	884 €	905 €	815 €
Gebühren	10 bis 12	1.388	1.452	1.447	1.540	1.467	1.390	1.390	1.439
pro Kopf		113 €	118 €	116 €	124 €	118 €	112 €	112 €	116 €

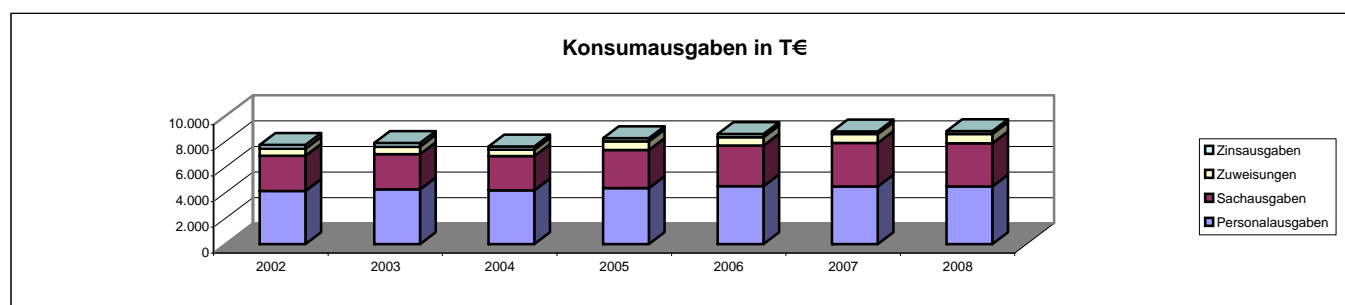
Allgemeine Deckungsmittel in T €



⁶ Unter den Begriff Bagatellsteuern fällt eine Vielzahl von kommunalen Steuerarten. So z.B. die Vergnügungsteuer, die Hundesteuer, die Getränkesteuer, die Gaststättenenerlaubnissteuer sowie die Zweitwohnungsteuer.

⁷ Allgemeine Deckungsmittel sind alle Einnahmen des Verwaltungshaushalt, die nicht zweckgebunden vereinnahmt werden. Zu ihnen zählen Steuereinnahmen abzüglich Gewerbesteuerumlage, Zinseinnahmen, Mieten und Pachten.

Ausgaben Verwaltungshaushalt		Rechnungsergebnisse					Planansätze		Durchschnitt
		Sofern keine Dimension ausgewiesen, alle Angaben in T €							
	Grupp.-Nr.	2002	2003	2004	2005	2006	2007	2008	
Einwohner		12.326	12.355	12.423	12.446	12.415	12.381	12.381	
VWH gesamt	HG 4 bis HG 8	13.488	13.112	12.690	13.857	14.316	15.017	15.240	13.960
jährl. Veränderung			-2,8%	-3,2%	9,2%	3,3%	4,9%	1,5%	
Personalausgaben	HG 4	4.148	4.259	4.199	4.368	4.524	4.495	4.493	4.355
Anteil an Ausgaben VWH		30,8%	32,5%	33,1%	31,5%	31,6%	29,9%	29,5%	31,3%
jährl. Veränderung			2,7%	-1,4%	4,0%	3,6%	-0,6%	0,0%	
pro Kopf		337 €	345 €	338 €	351 €	364 €	363 €	363 €	351 €
Personalbestand Kernhaushalt		89,50	91,50	86,50	85,50	85,50	88,00	88,00	
Personalkosten Eigenbetriebe		573	462	178	127	122	124	129	
Personalbestand Eigenbetriebe		13,00	13,00	7,50	7,00	6,00	6,00	6,00	
Personalausgaben inkl. Eigenbetriebe		4.721	4.722	4.377	4.495	4.646	4.618	4.621	4.600
pro Kopf		383 €	382 €	352 €	361 €	374 €	373 €	373 €	371 €
Gesamtpersonal (Kernhaushalt und EB)		102,50	104,50	94,00	92,50	91,50	94,00	94,00	
Personalintensität⁸		120,25	118,23	132,16	134,55	135,68	131,71	131,71	
Sachausgaben	HG 5 bis HG 6	2.745	2.747	2.666	2.976	3.168	3.390	3.360	3.008
Anteil an Ausgaben VWH		20,4%	21,0%	21,0%	21,5%	22,1%	22,6%	22,0%	21,5%
jährl. Veränderung			0,1%	-3,0%	11,6%	6,5%	7,0%	-0,9%	
Zuweisungen	HG 7	552	591	492	656	633	693	743	623
Anteil an Ausgaben VWH		4,1%	4,5%	3,9%	4,7%	4,4%	4,6%	4,9%	4,4%
jährl. Veränderung			7,0%	-16,7%	33,1%	-3,4%	9,4%	7,2%	
davon Sozialhilfe	73 bis 79	28	23	23	30	35	32	32	29
Zinsausgaben⁹	80	294	297	247	256	262	213	206	254
Anteil an Ausgaben VWH		2,2%	2,3%	1,9%	1,8%	1,8%	1,4%	1,4%	1,8%
jährl. Veränderung			1,1%	-16,9%	3,6%	2,5%	-18,7%	-3,3%	
Konsumausgaben¹⁰		7.740	7.895	7.605	8.255	8.587	8.791	8.801	8.239
Anteil an Ausgaben VWH		57,4%	60,2%	59,9%	59,6%	60,0%	58,5%	57,8%	59,1%
pro Kopf		628 €	639 €	612 €	663 €	692 €	710 €	711 €	665 €
GwSt-Umlage	810	768	458	497	537	451	445	445	515
Anteil an Ausgaben VWH		5,7%	3,5%	3,9%	3,9%	3,2%	3,0%	2,9%	3,7%
jährl. Veränderung			-40,4%	8,6%	8,0%	-16,0%	-1,3%	0,0%	
Umlage an Gemeinden¹¹	83	4.680	4.447	4.291	4.487	4.627	5.260	5.460	4.750
Anteil an Ausgaben VWH		34,7%	33,9%	33,8%	32,4%	32,3%	35,0%	35,8%	34,0%
jährl. Veränderung			-5,0%	-3,5%	4,6%	3,1%	13,7%	3,8%	
Umlage gesamt		5.448	4.905	4.789	5.024	5.078	5.705	5.905	
Anteil an Ausgaben VWH		40,4%	37,4%	37,7%	36,3%	35,5%	38,0%	38,7%	37,7%
pro Kopf		442 €	397 €	385 €	404 €	409 €	461 €	477 €	425 €
Kreis- inkl. Schulumlagebesatz		53	53	54,5	57,5	57,5	57,5	57,5	55,79
ber. Ausg. VWH¹²		12.889	12.362	11.932	12.602	12.915	13.612	13.819	12.876
Steuern, allg. Zuw. (netto)	HG 0 ./ . 810	8.845	8.591	8.230	8.870	9.364	10.010	10.265	9.168
Steuerdeckungsquote¹³		68,63%	69,49%	68,98%	70,38%	72,50%	73,54%	74,28%	71,11%
jährl. Veränderung			1,3%	-0,7%	2,0%	3,0%	1,4%	1,0%	



⁸ Die Personalintensität ist die Relation zwischen Einwohner- und Beschäftigtenzahl. Ein hoher Wert bedeutet, dass rechnerisch jeder Bedienstete für eine große Zahl von Einwohnern tätig werden muss.

⁹ Hierin sind auch die Zinsausgaben für innere Darlehen erfasst.

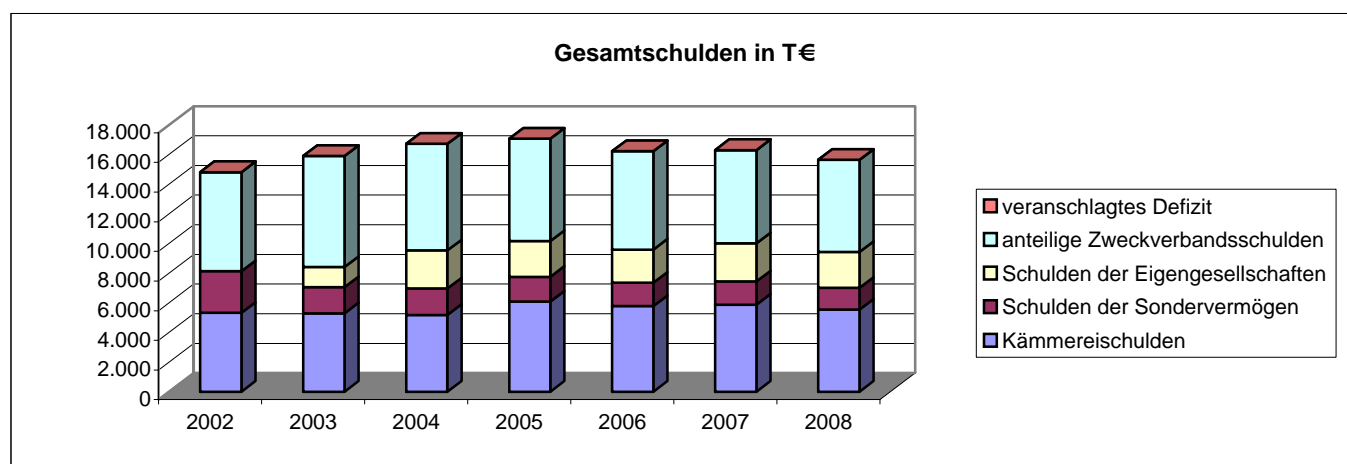
¹⁰ Durch die kombinierte Kennziffer Konsumausgaben kann z.B. dargestellt werden, ob die durch Auslagerung erreichte Senkung der Personalausgaben tatsächlich zu geringeren Ausgaben geführt hat oder ob aufgrund höherer Zuschüsse lediglich eine Ausgabenverlagerung stattfand.

¹¹ Hierunter fällt vor allem die Kreisumlage.

¹² HG 4 bis HG 8 minus Grupp.-Nr. 679, minus Grupp.-Nr. 68, minus Grupp.-Nr. 86, minus Grupp.-Nr. 892

¹³ Die Steuerdeckungsquote drückt aus, welcher Anteil der bereinigten Ausgaben des VWH durch die Nettosteuerereinnahmen finanziert werden können.

Vermögenshaushalt		Rechnungsergebnisse					Planansätze		Summe
		Sofern keine Dimension ausgewiesen, alle Angaben in T €							
	Grupp.-Nr.	2002	2003	2004	2005	2006	2007	2008	
Einwohner		12.326	12.355	12.423	12.446	12.415	12.381	12.381	
Gesamtausgaben	9	3.392	3.200	1.956	2.883	2.006	2.590	1.515	17.542
Kreditaufnahme	37	858	1.843	0	558	432	400	0	4.090
Tilgung von Krediten	97	716	1.320	233	293	428	335	337	3.662
Differenz¹⁴		142	523	-233	264	4	66	-337	429
Rücklagenentnahme	31	155	2	0	189	1	0	0	347
Zuführung zu Rücklage	91	6	42	186	8	135	7	7	392
Differenz		149	-39	-186	181	-134	-7	-7	-44
Bestand allg. Rücklage		629	663	841	657	784	784	784	
Pflichtbestand¹⁵		312	298	283	262	264	272	288	
Differenz¹⁶		317	365	558	395	519	511	496	
Freie Spitze¹⁷		-280	-255	11	200	337	103	177	294
Gesamtschulden		14.807	15.899	16.715	17.063	16.219	16.295	15.639	
jährl. Veränderung			7,4%	5,1%	2,1%	-4,9%	0,5%	-4,0%	
pro Kopf		1.201 €	1.287 €	1.345 €	1.371 €	1.306 €	1.316 €	1.263 €	
Schulden des Kernhaushalts		5.316	5.284	5.181	6.068	5.772	5.870	5.531	
Schulden der Sondervermögen		2.813	1.767	1.784	1.676	1.580	1.571	1.469	
Schulden der Eigengesellschaften		0	1.360	2.558	2.406	2.231	2.563	2.420	
anteilige Zweckverbandsschulden		6.678	7.488	7.192	6.913	6.637	6.291	6.219	
Schulden-Steuer-Quote¹⁸		0,8	0,8	0,8	0,9	0,8	0,8	0,7	
rechn. Kreditlaufzeit Kernhaushalt¹⁹		24,4	22,8	22,2	20,7	19,5	17,5	16,4	
veranschlagtes Defizit²⁰		0	0	0	0	0	0	0	



Abkürzungsverzeichnis			
allg.	allgemeine	jährl.	jährliche
Ausg.	Ausgaben	Konzessionsein.	Konzessionseinnahmen
EB	Eigenbetrieb	rechn.	rechnerische
Einn.	Einnahmen	sächl. Verw.	sächlicher Verwaltungs- und Betriebsaufwand
GemHVO	Gemeindehaushaltsverordnung	Schlüsselzuwsg.	Schlüsselzuweisungen
Gewinnant.	Gewinnanteile	T €	Tausend Euro
Grupp.-Nr.	Gruppierungsnummer	VMH	Vermögenshaushalt
GwSt-Umlage	Gewerbesteuerumlage	VWH	Verwaltungshaushalt
HG	Hauptgruppe	zuzügl.	zuzüglich
inkl.	inklusive		

¹⁴ Ein positiver Wert drückt z.B. eine Nettoneuverschuldung aus.

¹⁵ Der Pflichtbestand muss gemäß GemHVO zwei Prozent der durchschnittlichen Ausgaben des Verwaltungshaushalts der letzten drei Jahre betragen.

¹⁶ Eine negative Differenz bedeutet ein erstes Warnsignal, da der gesetzl. vorgeschriebene Bestand nicht mehr erreicht wird.

¹⁷ Eine positive freie Spitze zeigt auf, in welchem Umfang noch Investitionen aus eigenen Mitteln finanziert werden könnten. Die Kennziffer errechnet sich, indem von der Nettozuführung zum Vermögenshaushalt die ordentliche Tilgung und die Kreditbeschaffungskosten abgezogen werden.

¹⁸ Diese Kennziffer drückt aus, wieviel mal das gesamte Steueraufkommen eingesetzt werden müsste, um alle Schulden im Kernhaushalt zu tilgen.

¹⁹ Diese Kennziffer drückt aus, wieviel Jahre bei ordentlicher Tilgung nötig wären, um die Kredite des Kernhaushalts zurückzuzahlen.

²⁰ Das veranschlagte Defizit im Verwaltungshaushalt spiegelt die notwendige Aufnahme kurzfristiger Kredite (Kassenkredite) wider. Das Defizit ist Bestandteil der Gesamtverschuldung.