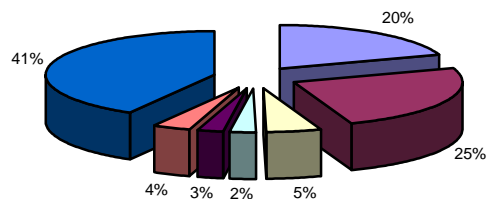
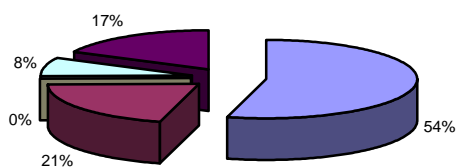


Steinbach (Landkreis Hochtaunus)			
10.034	Einwohner	<b>Verwaltung</b>	
1	Ortsteile	80	Mitarbeiter zuzügl. 0 in Eigenbetrieben
		<b>Einrichtungen in kommunaler Trägerschaft</b>	
35 km	Straßennetz	2	Kindergärten mit 200 Plätzen
Eigenbetriebe für		1	Jugendzentrum 1 Seniorenheim
über Landkreis		0	Stadthallen 1 Bürgerhaus
Zweckverband für		0	Freibäder 0 Hallenbäder
Privatisierung	Abfall	1	Sporthalle 1 Sportplatz
Eigengesellschaft für	Wasser	0	Museen 0 Theater

**Einnahmen VWH 14.619.595 €**

**Ausgaben VWH 16.908.825 €**

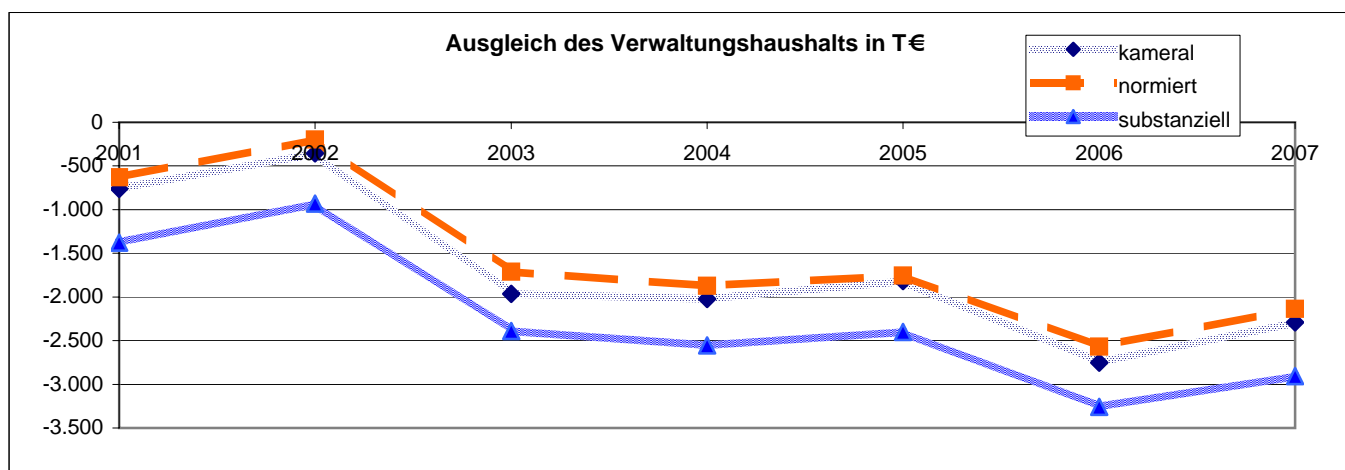


<span style="color: blue;">■</span> Steuern	<span style="color: maroon;">■</span> Gebühren
<span style="color: yellow;">■</span> vom VMH	<span style="color: cyan;">■</span> Schlüsselzuwsg.
<span style="color: purple;">■</span> übrige Einnahmen	

<span style="color: blue;">■</span> Personal	<span style="color: maroon;">■</span> sächl. Verw./ Betriebsaufwand
<span style="color: yellow;">■</span> Zuweisungen	<span style="color: cyan;">■</span> Gewerbesteuerumlage
<span style="color: purple;">■</span> Umlagen	<span style="color: red;">■</span> zum VMH
<span style="color: blue;">■</span> übrige Ausgaben	

\* Das Gesamtdefizit drückt die Lücke zwischen allen Einnahmen und allen Ausgaben des Gesamthaushalts aus. Dabei sind Kredite und Kassenkredite nicht berücksichtigt.  
 \*\* Die Gesamtschulden sind die Schulden des Kernhaushalts, der Sondervermögen (Eigenbetriebe), Eigengesellschaften und Zweckverbände sowie die notwendigen Kassenkredite

Ausgleich des Verwaltungshaushalts		Rechnungsergebnisse					Planansätze			Summe
		sofern keine Dimension ausgewiesen, alle Angaben in T €								
Einwohner	Grupp.-Nr.	2001	2002	2003	2004	2005	2006	2007		
		10.219	10.169	10.192	10.221	10.221	10.221	10.034		
Einn. VWH	HG 0 bis HG 2	13.964	13.616	12.631	13.143	12.856	13.450	14.620	94.279	
Ausg. VWH	HG 4 bis HG 8	14.728	13.973	14.595	15.164	14.673	16.201	16.909	106.242	
<b>Defizit kameral <sup>1</sup></b>		<b>-764</b>	<b>-357</b>	<b>-1.963</b>	<b>-2.021</b>	<b>-1.817</b>	<b>-2.752</b>	<b>-2.289</b>	<b>-11.963</b>	
davon Altdefizit	892	<b>-1.187</b>	<b>-157</b>	<b>-927</b>	<b>-936</b>	<b>-357</b>	<b>-1.963</b>	<b>-2.021</b>		
<b>strukturelles Defizit <sup>2</sup></b>		<b>0</b>	<b>-200</b>	<b>-1.036</b>	<b>-1.085</b>	<b>-1.459</b>	<b>-789</b>	<b>-268</b>		
Zuführung zum VMH	86	521	497	594	532	912	600	596	4.253	
Zuführung zum VWH	90	21	0	0	92	274	78	9	474	
Nettozuführung zum VMH		501	497	594	441	638	522	587	3.780	
ordentliche Tilgung	97 ohne 978	307	337	343	363	396	417	423		
Kreditbeschaffungskosten	990	0	0	0	0	0	0	0		
Pflichtzuführung zum VMH		307	337	343	363	396	417	423	2.586	
Zuführung hinreichend(+)/zu gering(-)		193	160	251	78	242	105	164	1.193	
<b>normiertes Defizit(-)/freie Spitze(+)<sup>3</sup></b>		<b>-632</b>	<b>-197</b>	<b>-1.712</b>	<b>-1.873</b>	<b>-1.755</b>	<b>-2.569</b>	<b>-2.135</b>	<b>-10.873</b>	
notw. freie Spitze zum Substanzerhalt		745	734	677	681	644	689	771		
<b>substanzielles Defizit/Überschuss<sup>4</sup></b>		<b>-1.377</b>	<b>-931</b>	<b>-2.389</b>	<b>-2.554</b>	<b>-2.399</b>	<b>-3.258</b>	<b>-2.906</b>	<b>-15.815</b>	
<b>Finanzierungssaldo<sup>5</sup></b>										
Einn.VWH	HG 0 bis HG 2	13.964	13.616	12.631	13.143	12.856	13.450	14.620	94.279	
+ Einn.VMH	HG 3	1.961	926	3.515	1.874	1.477	2.369	1.075	13.197	
./. Rücklagenentnahme	31	9	0	0	0	94	78	0	181	
./. Kreditaufnahme	37	0	0	2.397	1.189	463	0	0	4.050	
Einnahmen		15.916	14.542	13.750	13.828	13.775	15.741	15.695	103.246	
Ausg. VWH	HG 4 bis HG 8	14.728	13.973	14.595	15.164	14.673	16.201	16.909	106.242	
+ Ausg. VMH	HG 9	1.961	926	3.515	1.874	1.477	2.369	1.075	13.197	
./. Rücklagenzuführung	91	6	1	132	2	2	80	2	226	
./. Deckung v. Fehlbeträgen	892 u.992	1.187	157	927	936	357	1.963	2.021	7.549	
./. Kredittilgung	97	1.563	337	1.851	1.091	396	1.545	423	7.207	
Ausgaben		13.932	14.404	15.199	15.009	15.394	14.982	15.537	104.458	
<b>Finanzierungssaldo</b>		<b>1.983</b>	<b>138</b>	<b>-1.449</b>	<b>-1.181</b>	<b>-1.619</b>	<b>759</b>	<b>158</b>	<b>-1.212</b>	



<sup>1</sup> Die Deckungslücke im VWH wird durch das kamerale Defizit ausgedrückt. Ein Defizit ist ein erster Indikator für den nicht erreichten Haushaltsausgleich.

<sup>2</sup> Werden von diesem kameralem Defizit die im Etat veranschlagten Altdefizite subtrahiert, erhält man das jahresbezogene oder strukturelle Defizit.

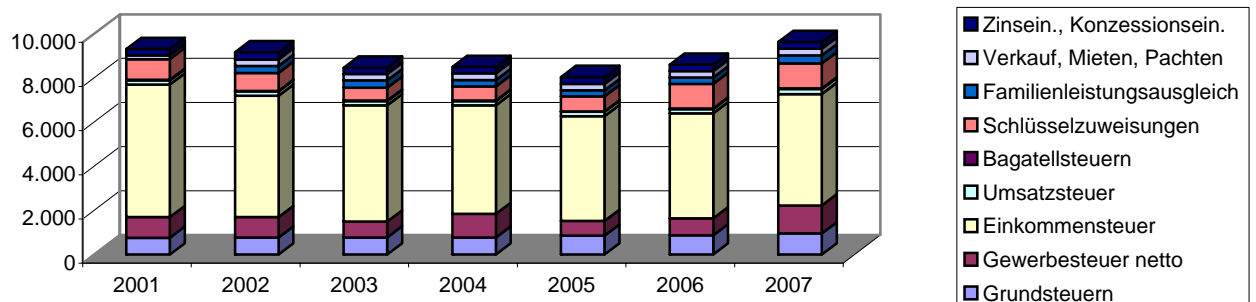
<sup>3</sup> Das normierte Defizit berücksichtigt zusätzlich die Zuführungen an den Vermögenshaushalt. Sollte die Pflichtzuführung nicht erreicht werden, wird diese Differenz dem Defizit hinzugerechnet. Ist die Zuführung höher als die Pflichtzuführung, entspricht dieser Wert der so genannten freien Spitze.

<sup>4</sup> Das substanziale Defizit berücksichtigt zusätzlich, dass ein bestimmter Anteil der freien Spitze jährlich zum Substanzerhalt eingesetzt werden muss. Dieser Betrag wird auf 8 Prozent der allgemeinen Deckungsmittel (vgl. Fußnote 7) festgesetzt. Der verbleibende Überschuss signalisiert eine solide Finanzwirtschaft.

<sup>5</sup> Der Finanzierungssaldo drückt die jahresbezogene Finanzierung des Gesamthaushalts aus. Aus diesem Grund werden jahresfremde Zahlungen herausgerechnet.

Einnahmen Verwaltungshaushalt		Rechnungsergebnisse					Planansätze		Durchschnitt
		sofern keine Dimension ausgewiesen, alle Angaben in T €							
Einwohner	Grupp.-Nr.	2001	2002	2003	2004	2005	2006	2007	
		10.219	10.169	10.192	10.221	10.221	10.221	10.034	
<b>VWH gesamt</b>	HG 0 bis HG 2	13.964	13.616	12.631	13.143	12.856	13.450	14.620	13.468
jährl. Veränderung			-2,5%	-7,2%	4,0%	-2,2%	4,6%	8,7%	
<b>Steuereinnahmen</b>		8.335	8.057	7.342	7.466	6.746	6.852	7.915	7.531
Anteil an Einnahmen VWH		59,7%	59,2%	58,1%	56,8%	52,5%	50,9%	54,1%	55,9%
jährl. Veränderung			-3,3%	-8,9%	1,7%	-9,7%	1,6%	15,5%	
pro Kopf		816 €	792 €	720 €	730 €	660 €	670 €	789 €	740 €
<b>Grundsteuer A</b>	000	5	5	5	5	5	5	6	5
Anteil an Steuereinnahmen		0,1%	0,1%	0,1%	0,1%	0,1%	0,1%	0,1%	0,1%
Grundsteuer A Hebesatz		250	250	250	250	290	290	320	
<b>Grundsteuer B</b>	001	759	761	772	771	854	867	957	820
Anteil an Steuereinnahmen		9,1%	9,4%	10,5%	10,3%	12,7%	12,7%	12,1%	11,0%
Grundsteuer B Hebesatz		270	270	270	270	290	290	320	
<b>Gewerbsteuer brutto</b>	003	1.355	1.571	1.087	1.549	916	1.000	1.650	1.304
Anteil an Steuereinnahmen		16,3%	19,5%	14,8%	20,8%	13,6%	14,6%	20,8%	17,2%
Anteil an Einnahmen VWH		9,7%	11,5%	8,6%	11,8%	7,1%	7,4%	11,3%	9,6%
jährl. Veränderung			15,9%	-30,8%	42,5%	-40,9%	9,2%	65,0%	
Gewerbsteuer Hebesatz		330	330	330	330	330	330	330	
<b>Gewerbsteuer netto</b>	003./810	939	932	721	1.063	659	765	1.266	907
jährl. Veränderung			-0,7%	-22,7%	47,6%	-38,0%	16,0%	65,5%	
pro Kopf		92 €	92 €	71 €	104 €	65 €	75 €	126 €	89 €
<b>Einkommensteuer</b>	010	6.008	5.503	5.263	4.924	4.756	4.763	5.050	5.181
Anteil an Steuereinnahmen		72,1%	68,3%	71,7%	66,0%	70,5%	69,5%	63,8%	68,8%
<b>Umsatzsteuer</b>	012	182	195	194	197	198	195	223	198
Anteil an Steuereinnahmen		2,2%	2,4%	2,6%	2,6%	2,9%	2,8%	2,8%	2,6%
<b>Bagatellsteuern<sup>6</sup></b>	02 bis 03	28	23	21	21	17	22	30	23
Anteil an Steuereinnahmen		0,3%	0,3%	0,3%	0,3%	0,2%	0,3%	0,4%	0,3%
<b>Schlüsselzuweisungen</b>	04	940	817	591	639	675	1.120	1.135	845
Anteil an Einnahmen VWH		6,7%	6,0%	4,7%	4,9%	5,2%	8,3%	7,8%	6,2%
jährl. Veränderung			-13,1%	-27,7%	8,2%	5,6%	66,0%	1,3%	
<b>Familienleistungsausgleich</b>	091	0	312	323	287	282	289	355	264
Anteil an Einnahmen VWH		0,0%	2,3%	2,6%	2,2%	2,2%	2,1%	2,4%	2,0%
<b>Steuern, allg. Zuweisung</b>	HG 0	9.275	9.186	8.256	8.392	7.702	8.261	9.405	8.640
Anteil an Einnahmen VWH		66,4%	67,5%	65,4%	63,9%	59,9%	61,4%	64,3%	64,1%
jährl. Veränderung			-1,0%	-10,1%	1,6%	-8,2%	7,3%	13,9%	
<b>Verkauf, Mieten, Pachten</b>	13 bis 15	162	299	290	312	290	295	310	280
Zinseinnahmen, Gewinnant.	20 bis 22	293	329	288	291	311	290	310	302
Gewerbsteuerumlage	810	416	638	366	486	256	235	384	397
<b>Allgemeine Deckungsmittel<sup>7</sup></b>		9.315	9.175	8.468	8.510	8.047	8.611	9.641	8.824
pro Kopf		912 €	902 €	831 €	833 €	787 €	842 €	961 €	867 €
<b>Gebühren</b>	10 bis 12	3.023	2.913	2.902	2.842	2.961	2.987	3.019	2.949
pro Kopf		296 €	286 €	285 €	278 €	290 €	292 €	301 €	290 €

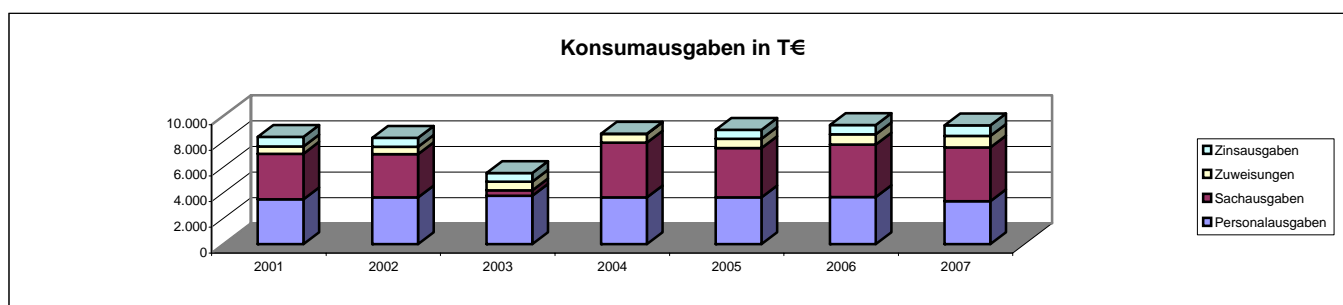
Allgemeine Deckungsmittel in T €



<sup>6</sup> Unter den Begriff Bagatellsteuern fällt eine Vielzahl von kommunalen Steuerarten. So z.B. die Vergnügungsteuer, die Hundesteuer, die Getränkesteuer, die Gaststättenenerlaubnissteuer sowie die Zweitwohnungsteuer.

<sup>7</sup> Allgemeine Deckungsmittel sind alle Einnahmen des Verwaltungshaushalt, die nicht zweckgebunden vereinnahmt werden. Zu ihnen zählen Steuereinnahmen abzüglich Gewerbesteuerumlage, Zinseinnahmen, Mieten und Pachten.

Ausgaben Verwaltungshaushalt		Rechnungsergebnisse					Planansätze		Durchschnitt
		Sofern keine Dimension ausgewiesen, alle Angaben in T €							
Einwohner	Grupp.-Nr.	2001	2002	2003	2004	2005	2006	2007	
<b>VWH gesamt</b>	HG 4 bis HG 8	14.728	13.973	14.595	15.164	14.673	16.201	16.909	15.177
jährl. Veränderung			-5,1%	4,4%	3,9%	-3,2%	10,4%	4,4%	
<b>Personalausgaben</b>	HG 4	3.486	3.629	3.753	3.629	3.642	3.654	3.342	3.591
Anteil an Ausgaben VWH		23,7%	26,0%	25,7%	23,9%	24,8%	22,6%	19,8%	23,8%
jährl. Veränderung			4,1%	3,4%	-3,3%	0,3%	0,3%	-8,5%	
pro Kopf		341 €	357 €	368 €	355 €	356 €	357 €	333 €	353 €
Personalbestand Kernhaushalt		87,90	87,70	82,80	85,40	80,70	81,40	80,40	
<b>Personalkosten Eigenbetriebe</b>		0	0	0	0	0	0	0	
Personalbestand Eigenbetriebe		0,00	0,00	0,00	0,00	0,00	0,00	0,00	
<b>Personalausgaben inkl. Eigenbetriebe</b>		3.486	3.629	3.753	3.629	3.642	3.654	3.342	3.591
pro Kopf		341 €	357 €	368 €	355 €	356 €	357 €	333 €	353 €
Gesamtpersonal (Kernhaushalt und EB)		87,90	87,70	82,80	85,40	80,70	81,40	80,40	
<b>Personalintensität<sup>8</sup></b>		116,26	115,95	123,09	119,68	126,65	125,57	124,80	
<b>Sachausgaben</b>	HG 5 bis HG 6	3.561	3.384	442	4.286	3.849	4.117	4.194	3.405
Anteil an Ausgaben VWH		24,2%	24,2%	3,0%	28,3%	26,2%	25,4%	24,8%	22,3%
jährl. Veränderung			-5,0%	-86,9%	869,1%	-10,2%	7,0%	1,9%	
<b>Zuweisungen</b>	HG 7	550	581	673	672	709	793	888	695
Anteil an Ausgaben VWH		3,7%	4,2%	4,6%	4,4%	4,8%	4,9%	5,3%	4,6%
jährl. Veränderung			5,7%	15,8%	-0,3%	5,6%	11,9%	11,9%	
davon Sozialhilfe	73 bis 79	0	0	0	0	0	0	0	0
<b>Zinsausgaben<sup>9</sup></b>	80	767	692	675	13	711	721	844	632
Anteil an Ausgaben VWH		5,2%	4,9%	4,6%	0,1%	4,8%	4,5%	5,0%	4,2%
jährl. Veränderung			-9,8%	-2,4%	-98,0%	5190,4%	1,4%	17,0%	
<b>Konsumausgaben<sup>10</sup></b>		8.365	8.286	5.544	8.600	8.911	9.285	9.268	8.323
Anteil an Ausgaben VWH		56,8%	59,3%	38,0%	56,7%	60,7%	57,3%	54,8%	54,8%
pro Kopf		819 €	815 €	544 €	841 €	872 €	908 €	924 €	818 €
<b>GwSt-Umlage</b>	810	416	638	366	486	256	235	384	397
Anteil an Ausgaben VWH		2,8%	4,6%	2,5%	3,2%	1,7%	1,5%	2,3%	2,7%
jährl. Veränderung			53,5%	-42,6%	32,6%	-47,2%	-8,4%	63,4%	
<b>Umlage an Gemeinden<sup>11</sup></b>	83	4.162	4.395	4.290	3.986	4.235	4.118	464	3.664
Anteil an Ausgaben VWH		28,3%	31,5%	29,4%	26,3%	28,9%	25,4%	2,7%	24,6%
jährl. Veränderung			5,6%	-2,4%	-7,1%	6,3%	-2,8%	-88,7%	
<b>Umlage gesamt</b>		4.578	5.033	4.657	4.472	4.492	4.353	848	
Anteil an Ausgaben VWH		31,1%	36,0%	31,9%	29,5%	30,6%	26,9%	5,0%	27,3%
pro Kopf		448 €	495 €	457 €	438 €	439 €	426 €	84 €	398 €
<b>Kreis- inkl. Schulumlagehebesatz</b>		53	53	53	53	57	57	57	54,71
<b>ber. Ausg. VWH<sup>12</sup></b>		12.688	12.943	12.693	12.999	12.839	12.925	13.400	12.927
<b>Steuern, allg. Zuw. (netto)</b>	HG 0 ./ . 810	8.860	8.547	7.889	7.906	7.446	8.026	9.022	8.242
<b>Steuerdeckungsquote<sup>13</sup></b>		69,83%	66,04%	62,16%	60,82%	57,99%	62,10%	67,32%	63,75%
jährl. Veränderung			-5,4%	-5,9%	-2,1%	-4,7%	7,1%	8,4%	



<sup>8</sup> Die Personalintensität ist die Relation zwischen Einwohner- und Beschäftigtenzahl. Ein hoher Wert bedeutet, dass rechnerisch jeder Bedienstete für eine große Zahl von Einwohnern tätig werden muss.

<sup>9</sup> Hierin sind auch die Zinsausgaben für innere Darlehen erfasst.

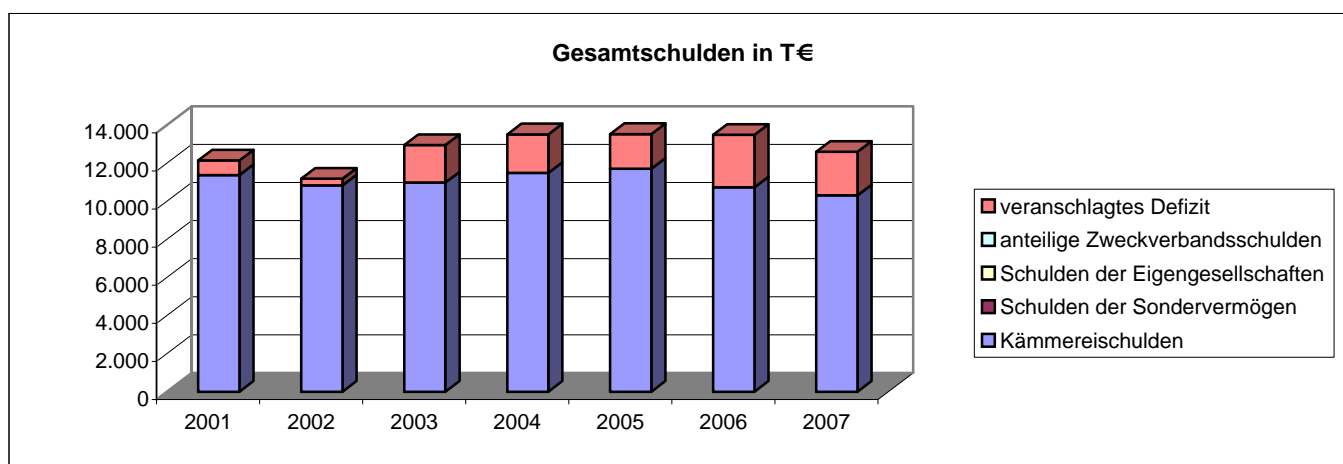
<sup>10</sup> Durch die kombinierte Kennziffer Konsumausgaben kann z.B. dargestellt werden, ob die durch Auslagerung erreichte Senkung der Personalausgaben tatsächlich zu geringeren Ausgaben geführt hat oder ob aufgrund höherer Zuschüsse lediglich eine Ausgabenverlagerung stattfand.

<sup>11</sup> Hierunter fällt vor allem die Kreisumlage.

<sup>12</sup> HG 4 bis HG 8 minus Grupp.-Nr. 679, minus Grupp.-Nr. 68, minus Grupp.-Nr. 86, minus Grupp.-Nr. 892

<sup>13</sup> Die Steuerdeckungsquote drückt aus, welcher Anteil der bereinigten Ausgaben des VWH durch die Nettosteuererinnahmen finanziert werden können.

Vermögenshaushalt		Rechnungsergebnisse					Planansätze		Summe
		Sofern keine Dimension ausgewiesen, alle Angaben in T €							
	Grupp.-Nr.	2001	2002	2003	2004	2005	2006	2007	
Einwohner		10.219	10.169	10.192	10.221	10.221	10.221	10.034	
<b>Gesamtausgaben</b>	9	1.961	926	3.515	1.874	1.477	2.369	1.075	13.197
<b>Kreditaufnahme</b>	37	0	0	2.397	1.189	463	0	0	4.050
<b>Tilgung von Krediten</b>	97	1.563	337	1.851	1.091	396	1.545	423	7.207
<b>Differenz<sup>14</sup></b>		-1.563	-337	546	98	67	-1.545	-423	-3.157
<b>Rücklagenentnahme</b>	31	9	0	0	0	94	78	0	181
<b>Zuführung zu Rücklage</b>	91	6	1	132	2	2	80	2	226
<b>Differenz</b>		3	-1	-132	-2	92	-2	-2	-45
<b>Bestand allg. Rücklage</b>		39	45	38	38	38	38	38	
<b>Pflichtbestand<sup>15</sup></b>		257	271	283	289	292	296	307	
<b>Differenz<sup>16</sup></b>		-218	-226	-245	-251	-253	-258	-269	
<b>Freie Spitze<sup>17</sup></b>		-632	-197	-1.712	-1.873	-1.755	-2.569	-2.135	-10.873
<b>Gesamtschulden</b>		12.132	11.173	12.936	13.500	13.516	13.475	12.589	
jährl. Veränderung			-7,9%	15,8%	4,4%	0,1%	-0,3%	-6,6%	
<b>pro Kopf</b>		1.187 €	1.099 €	1.269 €	1.321 €	1.322 €	1.318 €	1.255 €	
<b>Schulden des Kernhaushalts</b>		11.368	10.816	10.973	11.479	11.699	10.723	10.300	
<b>Schulden der Sondervermögen</b>		0	0	0	0	0	0	0	
<b>Schulden der Eigengesellschaften</b>		0	0	0	0	0	0	0	
<b>anteilige Zweckverbandsschulden</b>		0	0	0	0	0	0	0	
<b>Schulden-Steuer-Quote<sup>18</sup></b>		1,4	1,3	1,5	1,5	1,7	1,6	1,3	
<b>rechn. Kreditlaufzeit Kernhaushalt<sup>19</sup></b>		37,0	32,1	32,0	31,6	29,5	25,7	24,3	
<b>veranschlagtes Defizit<sup>20</sup></b>		764	357	1.963	2.021	1.817	2.752	2.289	



Abkürzungsverzeichnis			
allg.	allgemeine	jährl.	jährliche
Ausg.	Ausgaben	Konzessionsein.	Konzessionseinnahmen
EB	Eigenbetrieb	rechn.	rechnerische
Einn.	Einnahmen	sächl. Verw.	sächlicher Verwaltungs- und Betriebsaufwand
GemHVO	Gemeindehaushaltsverordnung	Schlüsselzuwsg.	Schlüsselzuweisungen
Gewinnant.	Gewinnanteile	T €	Tausend Euro
Grupp.-Nr.	Gruppierungsnummer	VMH	Vermögenshaushalt
GwSt-Umlage	Gewerbesteuerumlage	VWH	Verwaltungshaushalt
HG	Hauptgruppe	zuzügl.	zuzüglich
inkl.	inklusive		

<sup>14</sup> Ein positiver Wert drückt z.B. eine Nettoneuverschuldung aus.

<sup>15</sup> Der Pflichtbestand muss gemäß GemHVO zwei Prozent der durchschnittlichen Ausgaben des Verwaltungshaushalts der letzten drei Jahre betragen.

<sup>16</sup> Eine negative Differenz bedeutet ein erstes Warnsignal, da der gesetzl. vorgeschriebene Bestand nicht mehr erreicht wird.

<sup>17</sup> Eine positive freie Spitze zeigt auf, in welchem Umfang noch Investitionen aus eigenen Mitteln finanziert werden könnten. Die Kennziffer errechnet sich, indem von der Nettozuführung zum Vermögenshaushalt die ordentliche Tilgung und die Kreditbeschaffungskosten abgezogen werden.

<sup>18</sup> Diese Kennziffer drückt aus, wieviel mal das gesamte Steueraufkommen eingesetzt werden müsste, um alle Schulden im Kernhaushalt zu tilgen.

<sup>19</sup> Diese Kennziffer drückt aus, wieviel Jahre bei ordentlicher Tilgung nötig wären, um die Kredite des Kernhaushalts zurückzuzahlen.

<sup>20</sup> Das veranschlagte Defizit im Verwaltungshaushalt spiegelt die notwendige Aufnahme kurzfristiger Kredite (Kassenkredite) wider. Das Defizit ist Bestandteil der Gesamtverschuldung.