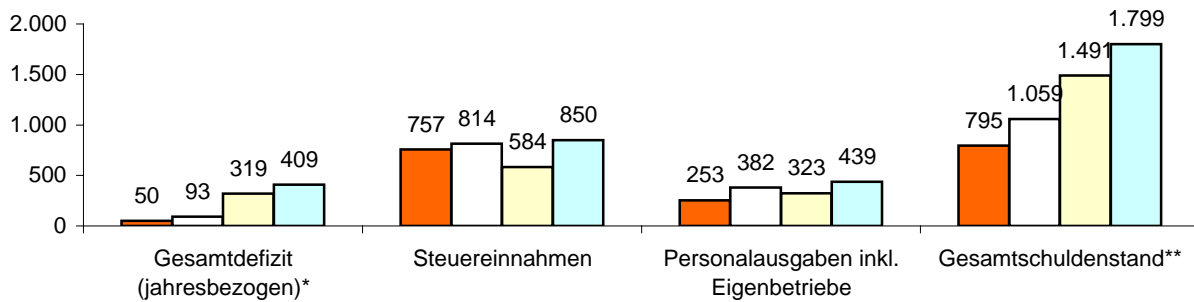




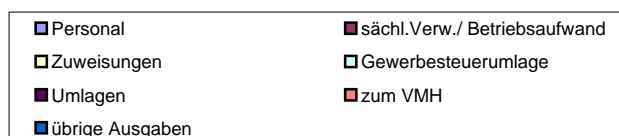
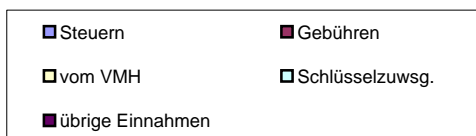
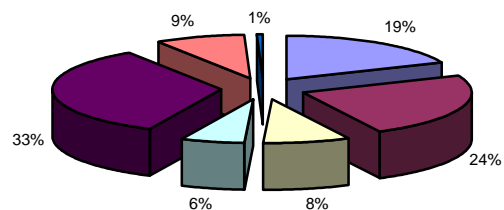
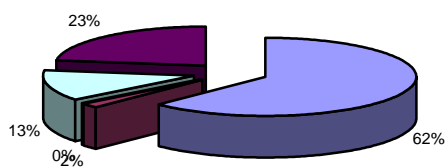
Kennziffern pro Einwohner in €



Steffenberg (Landkreis Marburg-Biedenkopf)			
4.307	Einwohner	Verwaltung	
6	Ortsteile	21	Mitarbeiter zuzügl. 0 in Eigenbetrieben
43 km	Straßennetz	Einrichtungen in kommunaler Trägerschaft	
Eigenbetriebe für	Wasser, Abwasser	0	Kindergärten mit 0 Plätzen
über Landkreis		0	Jugendzentren 0 Seniorenheime
Zweckverband für	Abfall	0	Stadhallen 6 Bürgerhäuser
Privatisierung		1	Freibad 0 Hallenbäder
Eigengesellschaft für		0	Sporthallen 0 Sportplätze
		0	Museen 0 Theater

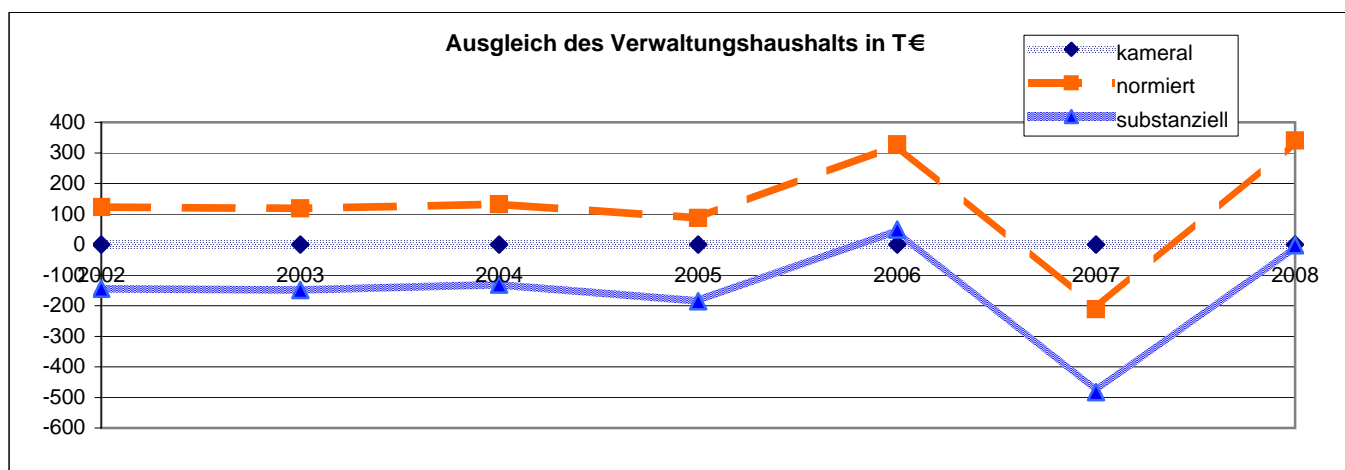
Einnahmen VWH 5.213.720 €

Ausgaben VWH 5.213.720 €



* Das Gesamtdefizit drückt die Lücke zwischen allen Einnahmen und allen Ausgaben des Gesamthaushalts aus. Dabei sind Kredite und Kassenkredite nicht berücksichtigt.
 ** Die Gesamtschulden sind die Schulden des Kernhaushalts, der Sondervermögen (Eigenbetriebe), Eigengesellschaften und Zweckverbände sowie die notwendigen Kassenkredite

Ausgleich des Verwaltungshaushalts		Rechnungsergebnisse							Planansätze		Summe
		sofern keine Dimension ausgewiesen, alle Angaben in T €							2007	2008	
Einwohner	Grupp.-Nr.	2002	2003	2004	2005	2006	2007	2008			
		4.637	4.632	4.369	4.346	4.346	4.307	4.307			
Einn. VWH	HG 0 bis HG 2	4.576	4.224	4.209	4.488	4.572	4.543	5.214		31.825	
Ausg. VWH	HG 4 bis HG 8	4.576	4.224	4.209	4.488	4.572	4.543	5.214		31.825	
Defizit kameral ¹		0	0	0	0	0	0	0		0	
davon Altdefizit	892	0	0	0	0	0	0	0			
strukturelles Defizit ²		0	0	0	0	0	0	0			
Zuführung zum VMH	86	196	210	233	190	433	109	450		1.822	
Zuführung zum VWH	90	1	0	0	0	0	210	0		212	
Nettozuführung zum VMH		195	210	233	190	433	-101	450		1.610	
ordentliche Tilgung	97 ohne 978	72	92	101	103	105	111	109			
Kreditbeschaffungskosten	990	0	0	0	0	0	0	0			
Pflichtzuführung zum VMH		72	92	101	103	105	111	109		693	
Zuführung hinreichend(+)/zu gering(-)		123	118	133	87	328	-212	340		917	
normiertes Defizit(-)/freie Spitze(+)³		123	118	132	87	328	-212	340		917	
notw. freie Spitze zum Substanzerhalt		268	267	263	272	279	271	343			
substanzielles Defizit/Überschuss⁴		-145	-149	-131	-185	49	-482	-2		-1.045	
Finanzierungssaldo⁵											
Einn.VWH	HG 0 bis HG 2	4.576	4.224	4.209	4.488	4.572	4.543	5.214		31.825	
+ Einn.VMH	HG 3	852	1.295	996	1.128	639	1.571	2.069		8.550	
./. Rücklagenentnahme	31	153	647	4	512	35	274	327		1.953	
./. Kreditaufnahme	37	0	0	0	0	0	332	217		549	
Einnahmen		5.274	4.872	5.200	5.104	5.176	5.508	6.739		37.874	
Ausg. VWH	HG 4 bis HG 8	4.576	4.224	4.209	4.488	4.572	4.543	5.214		31.825	
+ Ausg. VMH	HG 9	852	1.295	1.154	1.128	639	1.571	2.069		8.708	
./. Rücklagenzuführung	91	14	4	58	1	267	13	161		519	
./. Deckung v. Fehlbeträgen	892 u.992	0	0	0	0	0	0	0		0	
./. Kredittilgung	97	72	192	101	103	105	111	109		793	
Ausgaben		5.341	5.322	5.204	5.512	4.839	5.990	7.012		39.221	
Finanzierungssaldo		-67	-451	-3	-408	337	-482	-273		-1.347	



¹ Die Deckungslücke im VWH wird durch das kamerale Defizit ausgedrückt. Ein Defizit ist ein erster Indikator für den nicht erreichten Haushaltsausgleich.

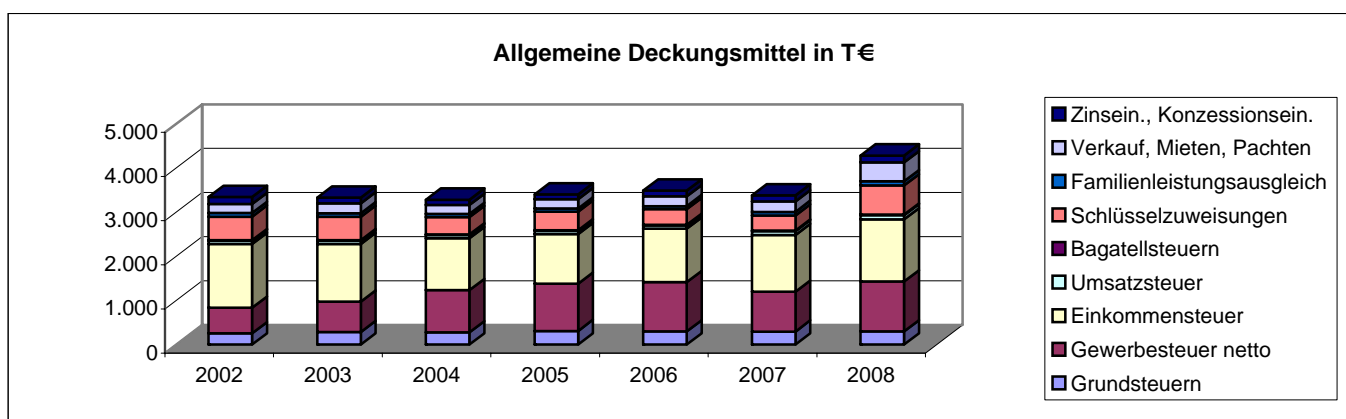
² Werden von diesem kameralen Defizit die im Etat veranschlagten Altdefizite subtrahiert, erhält man das jahresbezogene oder strukturelle Defizit.

³ Das normierte Defizit berücksichtigt zusätzlich die Zuführungen an den Vermögenshaushalt. Sollte die Pflichtzuführung nicht erreicht werden, wird diese Differenz dem Defizit hinzugerechnet. Ist die Zuführung höher als die Pflichtzuführung, entspricht dieser Wert der so genannten freien Spitze.

⁴ Das substanziale Defizit berücksichtigt zusätzlich, dass ein bestimmter Anteil der freien Spitze jährlich zum Substanzerhalt eingesetzt werden muss. Dieser Betrag wird auf 8 Prozent der allgemeinen Deckungsmittel (vgl. Fußnote 7) festgesetzt. Der verbleibende Überschuss signalisiert eine solide Finanzwirtschaft.

⁵ Der Finanzierungssaldo drückt die jahresbezogene Finanzierung des Gesamthaushalts aus. Aus diesem Grund werden jahresfremde Zahlungen herausgerechnet.

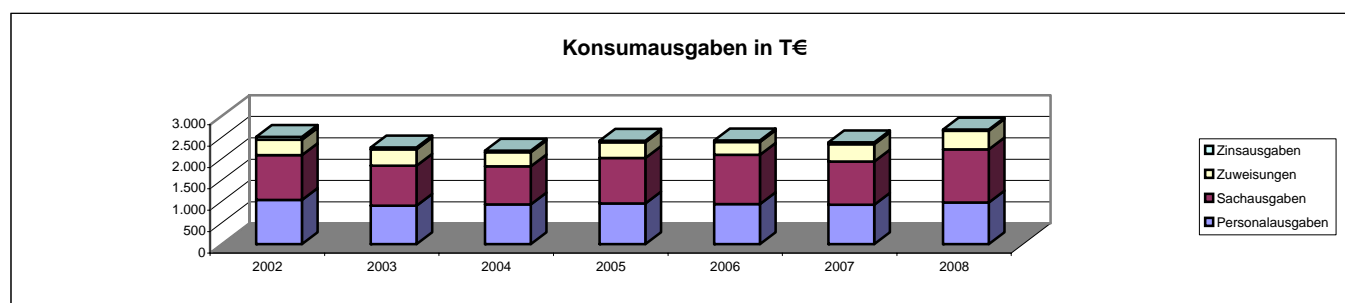
Einnahmen Verwaltungshaushalt		Rechnungsergebnisse					Planansätze		Durchschnitt
sofern keine Dimension ausgewiesen, alle Angaben in T €									
Einwohner	Grupp.-Nr.	2002	2003	2004	2005	2006	2007	2008	
		4.637	4.632	4.369	4.346	4.346	4.307	4.307	
VWH gesamt	HG 0 bis HG 2	4.576	4.224	4.209	4.488	4.572	4.543	5.214	4.546
jährl. Veränderung			-7,7%	-0,4%	6,6%	1,9%	-0,6%	14,8%	
Steuereinnahmen		2.722	2.695	2.895	3.062	2.938	2.928	3.261	2.929
Anteil an Einnahmen VWH		59,5%	63,8%	68,8%	68,2%	64,3%	64,4%	62,5%	64,5%
jährl. Veränderung			-1,0%	7,4%	5,7%	-4,0%	-0,3%	11,4%	
pro Kopf		587 €	582 €	663 €	704 €	676 €	680 €	757 €	664 €
Grundsteuer A	000	9	8	9	9	10	9	9	9
Anteil an Steuereinnahmen		0,3%	0,3%	0,3%	0,3%	0,3%	0,3%	0,3%	0,3%
Grundsteuer A Hebesatz		270	280	280	280	280	280	280	
Grundsteuer B	001	243	275	268	300	285	285	287	278
Anteil an Steuereinnahmen		8,9%	10,2%	9,2%	9,8%	9,7%	9,7%	8,8%	9,5%
Grundsteuer B Hebesatz		260	280	280	280	280	280	280	
Gewerbsteuer brutto	003	939	1.017	1.356	1.540	1.341	1.250	1.450	1.270
Anteil an Steuereinnahmen		34,5%	37,7%	46,8%	50,3%	45,6%	42,7%	44,5%	43,2%
Anteil an Einnahmen VWH		20,5%	24,1%	32,2%	34,3%	29,3%	27,5%	27,8%	28,0%
jährl. Veränderung			8,3%	33,3%	13,6%	-12,9%	-6,8%	16,0%	
Gewerbsteuer Hebesatz		350	350	350	350	350	320	320	
Gewerbsteuer netto	003./810	583	688	960	1.070	1.118	906	1.136	923
jährl. Veränderung			18,1%	39,4%	11,5%	4,5%	-19,0%	25,4%	
pro Kopf		126 €	149 €	220 €	246 €	257 €	210 €	264 €	210 €
Einkommensteuer	010	1.444	1.305	1.175	1.125	1.212	1.283	1.409	1.279
Anteil an Steuereinnahmen		53,1%	48,4%	40,6%	36,7%	41,2%	43,8%	43,2%	43,9%
Umsatzsteuer	012	73	72	73	73	77	87	91	78
Anteil an Steuereinnahmen		2,7%	2,7%	2,5%	2,4%	2,6%	3,0%	2,8%	2,7%
Bagatellsteuern⁶	02 bis 03	14	17	16	16	13	15	15	15
Anteil an Steuereinnahmen		0,5%	0,6%	0,5%	0,5%	0,4%	0,5%	0,4%	0,5%
Schlüsselzuweisungen	04	533	532	388	422	356	342	662	462
Anteil an Einnahmen VWH		11,6%	12,6%	9,2%	9,4%	7,8%	7,5%	12,7%	10,1%
jährl. Veränderung			-0,1%	-27,0%	8,7%	-15,6%	-4,1%	93,7%	
Familienleistungsausgleich	091	82	80	71	70	67	82	89	77
Anteil an Einnahmen VWH		1,8%	1,9%	1,7%	1,6%	1,5%	1,8%	1,7%	1,7%
Steuern, allg. Zuweisung	HG 0	3.336	3.307	3.355	3.554	3.362	3.352	4.012	3.468
Anteil an Einnahmen VWH		72,9%	78,3%	79,7%	79,2%	73,5%	73,8%	77,0%	76,3%
jährl. Veränderung			-0,9%	1,4%	5,9%	-5,4%	-0,3%	19,7%	
Verkauf, Mieten, Pachten	13 bis 15	207	223	203	211	221	238	430	248
Zinseinnahmen, Gewinnant.	20 bis 22	161	132	122	106	129	137	158	135
Gewerbsteuerumlage	810	356	329	396	470	223	344	315	348
Allgemeine Deckungsmittel⁷		3.348	3.333	3.283	3.401	3.490	3.383	4.285	3.503
pro Kopf		722 €	720 €	752 €	783 €	803 €	785 €	995 €	794 €
Gebühren	10 bis 12	91	86	109	103	94	109	103	99
pro Kopf		20 €	18 €	25 €	24 €	22 €	25 €	24 €	23 €



⁶ Unter den Begriff Bagatellsteuern fällt eine Vielzahl von kommunalen Steuerarten. So z.B. die Vergnügungsteuer, die Hundesteuer, die Getränkesteuer, die Gaststättenenerlaubnissteuer sowie die Zweitwohnungsteuer.

⁷ Allgemeine Deckungsmittel sind alle Einnahmen des Verwaltungshaushalt, die nicht zweckgebunden vereinnahmt werden. Zu ihnen zählen Steuereinnahmen abzüglich Gewerbesteuerumlage, Zinseinnahmen, Mieten und Pachten.

Ausgaben Verwaltungshaushalt		Rechnungsergebnisse						Planansätze		Durchschnitt
		Sofern keine Dimension ausgewiesen, alle Angaben in T €								
Einwohner	Grupp.-Nr.	2002	2003	2004	2005	2006	2007	2008		
		4.637	4.632	4.369	4.346	4.346	4.307	4.307		
VWH gesamt	HG 4 bis HG 8	4.576	4.224	4.209	4.488	4.572	4.543	5.214	4.546	
jährl. Veränderung			-7,7%	-0,4%	6,6%	1,9%	-0,6%	14,8%		
Personalausgaben	HG 4	1.029	896	925	952	938	921	974	948	
Anteil an Ausgaben VWH		22,5%	21,2%	22,0%	21,2%	20,5%	20,3%	18,7%	20,9%	
jährl. Veränderung			-13,0%	3,3%	2,9%	-1,5%	-1,8%	5,8%		
pro Kopf		222 €	193 €	212 €	219 €	216 €	214 €	226 €	215 €	
Personalbestand Kernhaushalt		17,28	17,06	22,28	23,28	23,28	21,28	21,28		
Personalkosten Eigenbetriebe		0	0	0	0	109	114	114		
Personalbestand Eigenbetriebe		0,00	0,00	0,00	0,00	0,00	0,00	0,00		
Personalausgaben inkl. Eigenbetriebe		1.029	896	925	952	1.047	1.034	1.088	996	
pro Kopf		222 €	193 €	212 €	219 €	241 €	240 €	253 €	226 €	
Gesamtpersonal (Kernhaushalt und EB)		17,28	17,06	22,28	23,28	23,28	21,28	21,28		
Personalintensität⁸		268,34	271,51	196,10	186,68	186,68	202,40	202,40		
Sachausgaben	HG 5 bis HG 6	1.055	938	891	1.059	1.152	1.011	1.244	1.050	
Anteil an Ausgaben VWH		23,0%	22,2%	21,2%	23,6%	25,2%	22,2%	23,9%	23,0%	
jährl. Veränderung			-11,1%	-5,0%	18,8%	8,8%	-12,2%	23,1%		
Zuweisungen	HG 7	359	385	334	368	302	403	431	369	
Anteil an Ausgaben VWH		7,8%	9,1%	7,9%	8,2%	6,6%	8,9%	8,3%	8,1%	
jährl. Veränderung			7,3%	-13,2%	10,1%	-17,9%	33,3%	7,0%		
davon Sozialhilfe	73 bis 79	5	0	1	1	0	1	1	1	
Zinsausgaben⁹	80	64	44	35	39	32	44	29	41	
Anteil an Ausgaben VWH		1,4%	1,0%	0,8%	0,9%	0,7%	1,0%	0,5%	0,9%	
jährl. Veränderung			-30,6%	-19,8%	9,2%	-17,3%	35,8%	-34,5%		
Konsumausgaben¹⁰		2.506	2.262	2.185	2.417	2.423	2.377	2.677	2.407	
Anteil an Ausgaben VWH		54,8%	53,6%	51,9%	53,9%	53,0%	52,3%	51,3%	53,0%	
pro Kopf		540 €	488 €	500 €	556 €	558 €	552 €	622 €	545 €	
GwSt-Umlage	810	356	329	396	470	223	344	315	348	
Anteil an Ausgaben VWH		7,8%	7,8%	9,4%	10,5%	4,9%	7,6%	6,0%	7,7%	
jährl. Veränderung			-7,6%	20,5%	18,6%	-52,6%	54,5%	-8,7%		
Umlage an Gemeinden¹¹	83	1.517	1.423	1.394	1.411	1.493	1.712	1.772	1.532	
Anteil an Ausgaben VWH		33,2%	33,7%	33,1%	31,4%	32,7%	37,7%	34,0%	33,7%	
jährl. Veränderung			-6,3%	-2,0%	1,2%	5,8%	14,7%	3,5%		
Umlage gesamt		1.874	1.752	1.790	1.881	1.716	2.057	2.087		
Anteil an Ausgaben VWH		40,9%	41,5%	42,5%	41,9%	37,5%	45,3%	40,0%	41,4%	
pro Kopf		404 €	378 €	410 €	433 €	395 €	478 €	484 €	426 €	
Kreis- inkl. Schulumlagebesatz		53,25	53,25	53,25	55	55	55	55	54,25	
ber. Ausg. VWH¹²		3.932	3.734	3.715	3.993	3.653	4.163	4.499	3.956	
Steuern, allg. Zuw. (netto)	HG 0 ./ . 810	2.980	2.978	2.958	3.084	3.139	3.008	3.698	3.121	
Steuerdeckungsquote¹³		75,80%	79,76%	79,64%	77,22%	85,93%	72,25%	82,20%	78,97%	
jährl. Veränderung			5,2%	-0,2%	-3,0%	11,3%	-15,9%	13,8%		



⁸ Die Personalintensität ist die Relation zwischen Einwohner- und Beschäftigtenzahl. Ein hoher Wert bedeutet, dass rechnerisch jeder Bedienstete für eine große Zahl von Einwohnern tätig werden muss.

⁹ Hierin sind auch die Zinsausgaben für innere Darlehen erfasst.

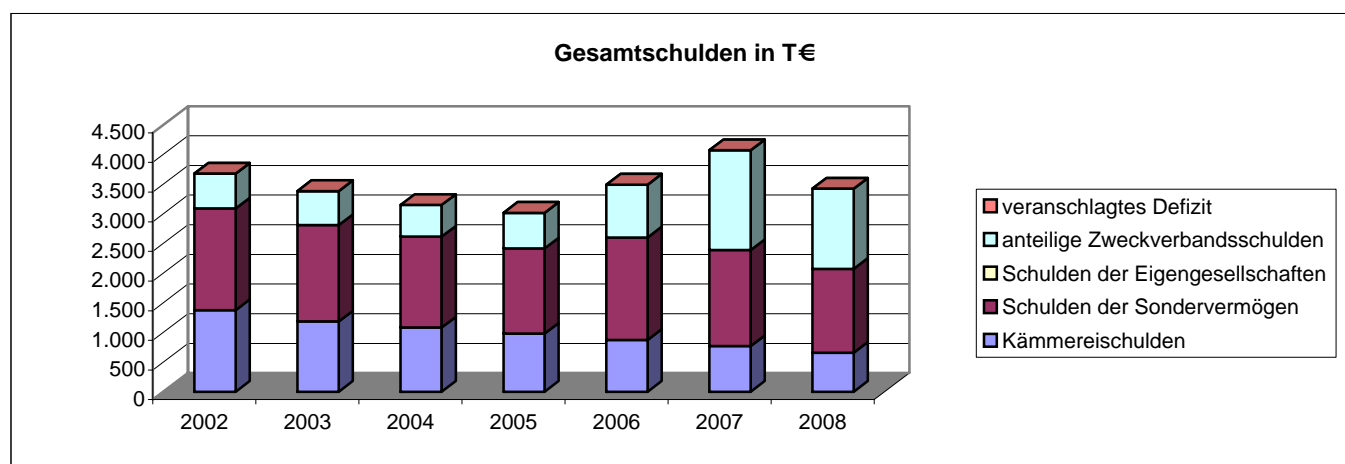
¹⁰ Durch die kombinierte Kennziffer Konsumausgaben kann z.B. dargestellt werden, ob die durch Auslagerung erreichte Senkung der Personalausgaben tatsächlich zu geringeren Ausgaben geführt hat oder ob aufgrund höherer Zuschüsse lediglich eine Ausgabenverlagerung stattfand.

¹¹ Hierunter fällt vor allem die Kreisumlage.

¹² HG 4 bis HG 8 minus Grupp.-Nr. 679, minus Grupp.-Nr. 68, minus Grupp.-Nr. 86, minus Grupp.-Nr. 892

¹³ Die Steuerdeckungsquote drückt aus, welcher Anteil der bereinigten Ausgaben des VWH durch die Nettosteuererinnahmen finanziert werden können.

Vermögenshaushalt		Rechnungsergebnisse					Planansätze		Summe
		Sofern keine Dimension ausgewiesen, alle Angaben in T €							
	Grupp.-Nr.	2002	2003	2004	2005	2006	2007	2008	
Einwohner		4.637	4.632	4.369	4.346	4.346	4.307	4.307	
Gesamtausgaben	9	852	1.295	1.154	1.128	639	1.571	2.069	8.708
Kreditaufnahme	37	0	0	0	0	0	332	217	549
Tilgung von Krediten	97	72	192	101	103	105	111	109	793
Differenz¹⁴		-72	-192	-101	-103	-105	221	107	-245
Rücklagenentnahme	31	153	647	4	512	35	274	327	1.953
Zuführung zu Rücklage	91	14	4	58	1	267	13	161	519
Differenz		139	643	-54	511	-232	261	166	1.434
Bestand allg. Rücklage		1.188	552	602	90	513	446	289	
Pflichtbestand¹⁵		91	90	88	87	86	88	91	
Differenz¹⁶		1.097	462	514	4	427	358	199	
Freie Spitze¹⁷		123	118	132	87	328	-212	340	917
Gesamtschulden		3.679	3.384	3.147	3.017	3.492	4.074	3.423	
jährl. Veränderung			-8,0%	-7,0%	-4,1%	15,7%	16,7%	-16,0%	
pro Kopf		793 €	731 €	720 €	694 €	803 €	946 €	795 €	
Schulden des Kernhaushalts		1.375	1.183	1.082	980	874	767	658	
Schulden der Sondervermögen		1.714	1.625	1.533	1.437	1.726	1.620	1.414	
Schulden der Eigengesellschaften		0	0	0	0	0	0	0	
anteilige Zweckverbandsschulden		590	576	532	601	891	1.686	1.351	
Schulden-Steuer-Quote¹⁸		0,5	0,4	0,4	0,3	0,3	0,3	0,2	
rechn. Kreditlaufzeit Kernhaushalt¹⁹		19,1	12,8	10,8	9,5	8,3	6,9	6,0	
veranschlagtes Defizit²⁰		0	0	0	0	0	0	0	



Abkürzungsverzeichnis			
allg.	allgemeine	jährl.	jährliche
Ausg.	Ausgaben	Konzessionsein.	Konzessionseinnahmen
EB	Eigenbetrieb	rechn.	rechnerische
Einn.	Einnahmen	sächl. Verw.	sächlicher Verwaltungs- und Betriebsaufwand
GemHVO	Gemeindehaushaltsverordnung	Schlüsselzuwsg.	Schlüsselzuweisungen
Gewinnant.	Gewinnanteile	T €	Tausend Euro
Grupp.-Nr.	Gruppierungsnummer	VMH	Vermögenshaushalt
GwSt-Umlage	Gewerbesteuerumlage	VWH	Verwaltungshaushalt
HG	Hauptgruppe	zuzügl.	zuzüglich
inkl.	inklusive		

¹⁴ Ein positiver Wert drückt z.B. eine Nettoneuverschuldung aus.

¹⁵ Der Pflichtbestand muss gemäß GemHVO zwei Prozent der durchschnittlichen Ausgaben des Verwaltungshaushalts der letzten drei Jahre betragen.

¹⁶ Eine negative Differenz bedeutet ein erstes Warnsignal, da der gesetzl. vorgeschriebene Bestand nicht mehr erreicht wird.

¹⁷ Eine positive freie Spitze zeigt auf, in welchem Umfang noch Investitionen aus eigenen Mitteln finanziert werden könnten. Die Kennziffer errechnet sich, indem von der Nettozuführung zum Vermögenshaushalt die ordentliche Tilgung und die Kreditbeschaffungskosten abgezogen werden.

¹⁸ Diese Kennziffer drückt aus, wieviel mal das gesamte Steueraufkommen eingesetzt werden müsste, um alle Schulden im Kernhaushalt zu tilgen.

¹⁹ Diese Kennziffer drückt aus, wieviel Jahre bei ordentlicher Tilgung nötig wären, um die Kredite des Kernhaushalts zurückzuzahlen.

²⁰ Das veranschlagte Defizit im Verwaltungshaushalt spiegelt die notwendige Aufnahme kurzfristiger Kredite (Kassenkredite) wider. Das Defizit ist Bestandteil der Gesamtverschuldung.