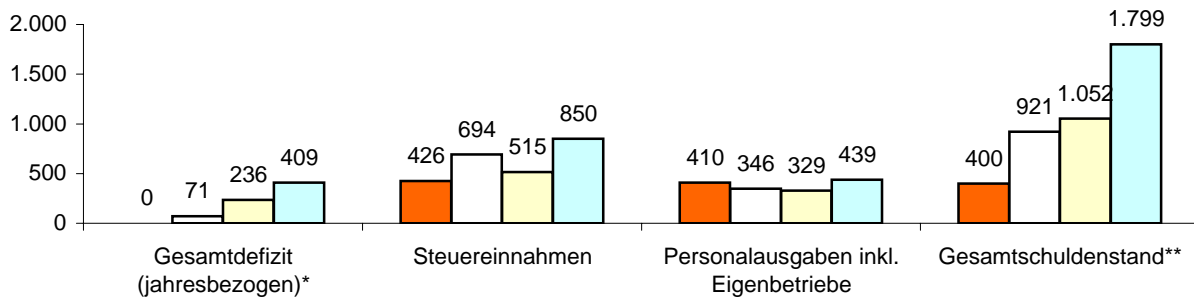


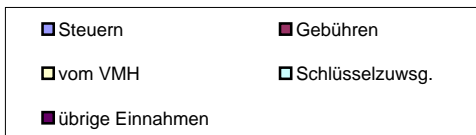
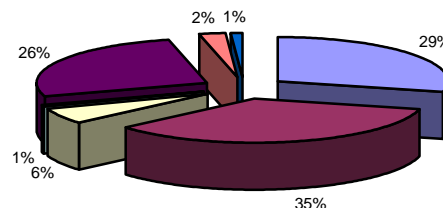
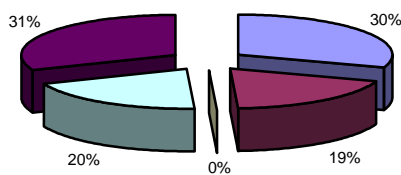
Kennziffern pro Einwohner in €



Sensbachtal (Landkreis Odenwald)	
1.124 Einwohner	Verwaltung
3 Ortsteile	8 Mitarbeiter zuzügl. 0 in Eigenbetrieben
10 km Straßennetz	Einrichtungen in kommunaler Trägerschaft
Eigenbetriebe für	1 Kindergarten mit 40 Plätzen
über Landkreis	0 Jugendzentren 0 Seniorenheime
Zweckverband für Abfall	0 Stadthallen 3 Bürgerhäuser
Privatisierung	0 Freibäder 0 Hallenbäder
Eigengesellschaft für	1 Sporthalle 2 Sportplätze
	0 Museen 0 Theater

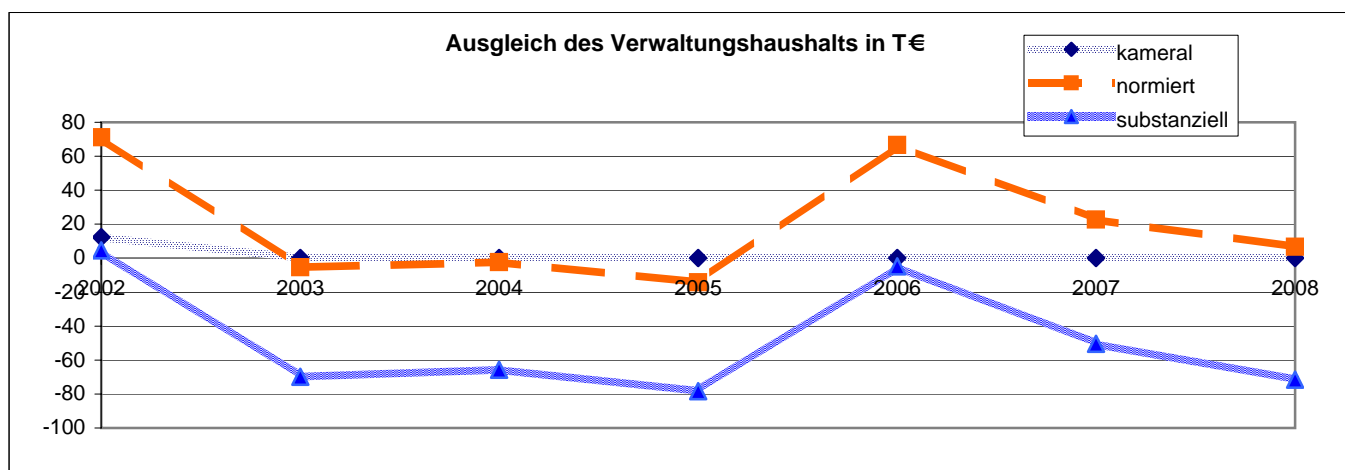
Einnahmen VWH 1.586.270 €

Ausgaben VWH 1.586.270 €



* Das Gesamtdefizit drückt die Lücke zwischen allen Einnahmen und allen Ausgaben des Gesamthaushalts aus. Dabei sind Kredite und Kassenkredite nicht berücksichtigt.
 ** Die Gesamtschulden sind die Schulden des Kernhaushalts, der Sondervermögen (Eigenbetriebe), Eigengesellschaften und Zweckverbände sowie die notwendigen Kassenkredite

Ausgleich des Verwaltungshaushalts		Rechnungsergebnisse							Planansätze		Summe
		sofern keine Dimension ausgewiesen, alle Angaben in T €							2007	2008	
Einwohner	Grupp.-Nr.	2002	2003	2004	2005	2006	2007	2008			
		1.081	1.106	1.120	1.107	1.117	1.124	1.124			
Einn. VWH	HG 0 bis HG 2	1.458	1.390	1.343	1.326	1.440	1.439	1.586		9.982	
Ausg. VWH	HG 4 bis HG 8	1.446	1.390	1.343	1.326	1.440	1.439	1.586		9.970	
Defizit kameral ¹		12	0	0	0	0	0	0		12	
davon Altdefizit	892	0	0	0	0	0	0	0			
strukturelles Defizit ²		0	0	0	0	0	0	0			
Zuführung zum VMH	86	94	24	21	3	88	47	37		313	
Zuführung zum VWH	90	0	6	0	0	0	0	0		6	
Nettozuführung zum VMH		94	18	21	3	88	47	37		307	
ordentliche Tilgung	97 ohne 978	23	23	23	18	21	24	30			
Kreditbeschaffungskosten	990	0	0	0	0	0	0	0			
Pflichtzuführung zum VMH		23	23	23	18	21	24	30		162	
Zuführung hinreichend(+)/zu gering(-)		71	-5	-2	-14	67	23	7		145	
normiertes Defizit(-)/freie Spitze(+)³		71	-5	-2	-14	67	23	7		145	
notw. freie Spitze zum Substanzerhalt		66	64	63	64	71	73	78			
substanzielles Defizit/Überschuss⁴		5	-70	-66	-78	-5	-50	-72		-336	
Finanzierungssaldo⁵											
Einn.VWH	HG 0 bis HG 2	1.458	1.390	1.343	1.326	1.440	1.439	1.586		9.982	
+ Einn.VMH	HG 3	183	123	88	74	195	190	133		986	
./. Rücklagenentnahme	31	0	0	0	0	33	0	46		79	
./. Kreditaufnahme	37	0	0	0	0	0	80	0		80	
Einnahmen		1.641	1.513	1.431	1.400	1.601	1.548	1.674		10.809	
Ausg. VWH	HG 4 bis HG 8	1.446	1.390	1.343	1.326	1.440	1.439	1.586		9.970	
+ Ausg. VMH	HG 9	194	123	88	74	195	190	133		997	
./. Rücklagenzuführung	91	12	37	1	60	1	21	1		132	
./. Deckung v. Fehlbeträgen	892 u.992	0	0	0	0	0	0	0		0	
./. Kredittilgung	97	23	23	23	18	21	24	30		162	
Ausgaben		1.606	1.453	1.406	1.322	1.613	1.584	1.689		10.673	
Finanzierungssaldo		35	60	25	78	-11	-35	-15		136	



¹ Die Deckungslücke im VWH wird durch das kamerale Defizit ausgedrückt. Ein Defizit ist ein erster Indikator für den nicht erreichten Haushaltsausgleich.

² Werden von diesem kameralem Defizit die im Etat veranschlagten Altdefizite subtrahiert, erhält man das jahresbezogene oder strukturelle Defizit.

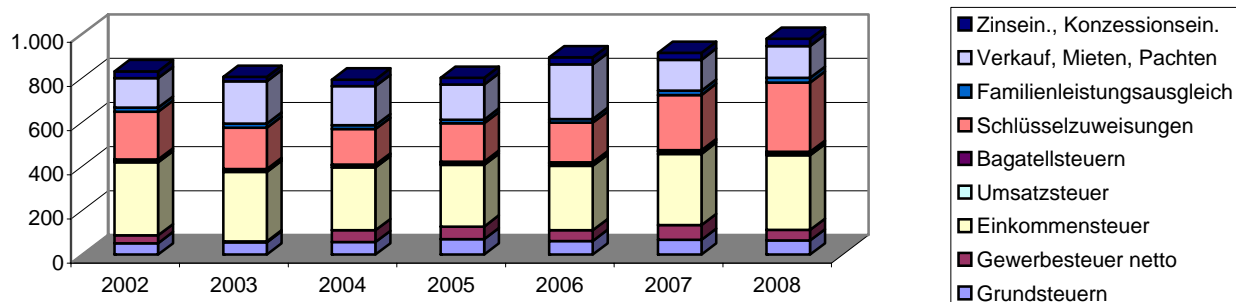
³ Das normierte Defizit berücksichtigt zusätzlich die Zuführungen an den Vermögenshaushalt. Sollte die Pflichtzuführung nicht erreicht werden, wird diese Differenz dem Defizit hinzugerechnet. Ist die Zuführung höher als die Pflichtzuführung, entspricht dieser Wert der so genannten freien Spitze.

⁴ Das substanzielle Defizit berücksichtigt zusätzlich, dass ein bestimmter Anteil der freien Spitze jährlich zum Substanzerhalt eingesetzt werden muss. Dieser Betrag wird auf 8 Prozent der allgemeinen Deckungsmittel (vgl. Fußnote 7) festgesetzt. Der verbleibende Überschuss signalisiert eine solide Finanzwirtschaft.

⁵ Der Finanzierungssaldo drückt die jahresbezogene Finanzierung des Gesamthaushalts aus. Aus diesem Grund werden jahresfremde Zahlungen herausgerechnet.

Einnahmen Verwaltungshaushalt		Rechnungsergebnisse					Planansätze			Durchschnitt
		sofern keine Dimension ausgewiesen, alle Angaben in T €								
Einwohner	Grupp.-Nr.	2002	2003	2004	2005	2006	2007	2008		
		1.081	1.106	1.120	1.107	1.117	1.124	1.124		
VWH gesamt	HG 0 bis HG 2	1.458	1.390	1.343	1.326	1.440	1.439	1.586	1.426	
jährl. Veränderung			-4,6%	-3,4%	-1,2%	8,6%	-0,1%	10,3%		
Steuereinnahmen		443	403	420	455	421	491	479	444	
Anteil an Einnahmen VWH		30,3%	29,0%	31,3%	34,3%	29,2%	34,2%	30,2%	31,2%	
jährl. Veränderung			-9,0%	4,3%	8,3%	-7,5%	16,8%	-2,5%		
pro Kopf		409 €	364 €	375 €	411 €	377 €	437 €	426 €	400 €	
Grundsteuer A	000	12	14	15	14	14	15	15	14	
Anteil an Steuereinnahmen		2,7%	3,6%	3,5%	3,1%	3,4%	3,0%	3,0%	3,2%	
Grundsteuer A Hebesatz		280	280	280	300	300	300	300		
Grundsteuer B	001	40	41	42	56	47	52	50	47	
Anteil an Steuereinnahmen		8,9%	10,3%	9,9%	12,3%	11,3%	10,6%	10,4%	10,5%	
Grundsteuer B Hebesatz		260	260	260	280	280	280	280		
Gewerbsteuer brutto	003	47	19	66	91	52	85	60	60	
Anteil an Steuereinnahmen		10,6%	4,8%	15,8%	19,9%	12,3%	17,3%	12,5%	13,3%	
Anteil an Einnahmen VWH		3,2%	1,4%	4,9%	6,8%	3,6%	5,9%	3,8%	4,2%	
jährl. Veränderung			-58,5%	240,8%	36,4%	-43,1%	64,8%	-29,4%		
Gewerbsteuer Hebesatz		310	310	310	330	330	330	330		
Gewerbsteuer netto	003./810	35	4	54	57	49	67	47	45	
jährl. Veränderung			-88,7%	1260,8%	6,0%	-14,2%	37,3%	-29,9%		
pro Kopf		32 €	4 €	48 €	51 €	44 €	60 €	42 €	40 €	
Einkommensteuer	010	331	315	284	279	292	323	338	309	
Anteil an Steuereinnahmen		74,8%	78,1%	67,7%	61,4%	69,4%	65,7%	70,5%	69,7%	
Umsatzsteuer	012	9	9	9	9	9	10	11	9	
Anteil an Steuereinnahmen		2,0%	2,2%	2,1%	2,0%	2,2%	2,1%	2,2%	2,1%	
Bagatellsteuern⁶	02 bis 03	4	4	4	6	6	6	6	5	
Anteil an Steuereinnahmen		0,9%	1,0%	1,0%	1,3%	1,4%	1,3%	1,3%	1,2%	
Schlüsselzuweisungen	04	217	187	162	174	180	250	313	212	
Anteil an Einnahmen VWH		14,9%	13,5%	12,0%	13,1%	12,5%	17,4%	19,7%	14,7%	
jährl. Veränderung			-13,9%	-13,6%	7,5%	3,8%	38,7%	25,1%		
Familienleistungsausgleich	091	19	19	17	17	16	20	21	19	
Anteil an Einnahmen VWH		1,3%	1,4%	1,3%	1,3%	1,1%	1,4%	1,4%	1,3%	
Steuern, allg. Zuweisung	HG 0	679	609	599	645	617	761	814	675	
Anteil an Einnahmen VWH		46,5%	43,8%	44,6%	48,7%	42,9%	52,9%	51,3%	47,2%	
jährl. Veränderung			-10,3%	-1,7%	7,8%	-4,3%	23,3%	6,9%		
Verkauf, Mieten, Pachten	13 bis 15	134	192	178	159	247	140	145	171	
Zinseinnahmen, Gewinnant.	20 bis 22	31	20	29	31	31	31	33	30	
Gewerbsteuerumlage	810	12	16	13	34	3	18	13	15	
Allgemeine Deckungsmittel⁷		831	806	793	802	893	914	978	860	
pro Kopf		769 €	728 €	708 €	724 €	800 €	813 €	871 €	773 €	
Gebühren	10 bis 12	340	319	326	299	289	295	301	310	
pro Kopf		315 €	288 €	291 €	270 €	259 €	263 €	268 €	279 €	

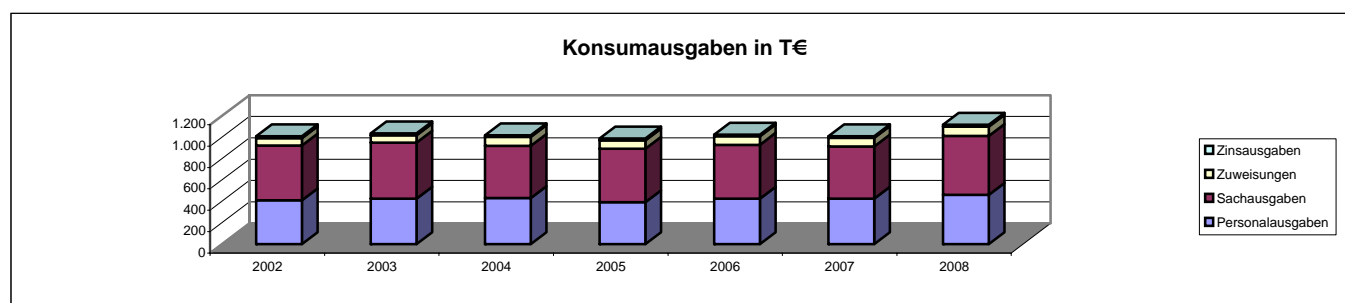
Allgemeine Deckungsmittel in T €



⁶ Unter den Begriff Bagatellsteuern fällt eine Vielzahl von kommunalen Steuerarten. So z.B. die Vergnügungsteuer, die Hundesteuer, die Getränkesteuer, die Gaststätten-erlaubnissteuer sowie die Zweitwohnungsteuer.

⁷ Allgemeine Deckungsmittel sind alle Einnahmen des Verwaltungshaushalt, die nicht zweckgebunden vereinnahmt werden. Zu ihnen zählen Steuereinnahmen abzüglich Gewerbesteuerumlage, Zinseinnahmen, Mieten und Pachten.

Ausgaben Verwaltungshaushalt		Rechnungsergebnisse						Planansätze		Durchschnitt
		Sofern keine Dimension ausgewiesen, alle Angaben in T €								
Einwohner	Grupp.-Nr.	2002	2003	2004	2005	2006	2007	2008		
VWH gesamt	HG 4 bis HG 8	1.446	1.390	1.343	1.326	1.440	1.439	1.586	1.424	
jährl. Veränderung			-3,8%	-3,4%	-1,2%	8,6%	-0,1%	10,3%		
Personalausgaben	HG 4	410	425	430	391	424	426	460	424	
Anteil an Ausgaben VWH		28,3%	30,5%	32,0%	29,5%	29,5%	29,6%	29,0%	29,8%	
jährl. Veränderung			3,6%	1,2%	-9,0%	8,5%	0,4%	8,1%		
pro Kopf		379 €	384 €	384 €	353 €	380 €	379 €	410 €	381 €	
Personalbestand Kernhaushalt		12,00	9,14	11,00	11,00	6,50	7,50	7,50		
Personalkosten Eigenbetriebe		0	0	0	0	0	0	0		
Personalbestand Eigenbetriebe		0,00	0,00	0,00	0,00	0,00	0,00	0,00		
Personalausgaben inkl. Eigenbetriebe		410	425	430	391	424	426	460	424	
pro Kopf		379 €	384 €	384 €	353 €	380 €	379 €	410 €	381 €	
Gesamtpersonal (Kernhaushalt und EB)		12,00	9,14	11,00	11,00	6,50	7,50	7,50		
Personalintensität⁸		90,08	121,01	101,82	100,64	171,85	149,87	149,87		
Sachausgaben	HG 5 bis HG 6	512	525	491	502	505	487	551	510	
Anteil an Ausgaben VWH		35,4%	37,7%	36,6%	37,9%	35,1%	33,9%	34,7%	35,9%	
jährl. Veränderung			2,5%	-6,5%	2,3%	0,6%	-3,6%	13,1%		
Zuweisungen	HG 7	69	70	81	77	80	81	88	78	
Anteil an Ausgaben VWH		4,7%	5,0%	6,0%	5,8%	5,5%	5,6%	5,6%	5,5%	
jährl. Veränderung			1,9%	16,2%	-5,1%	3,4%	1,4%	9,5%		
davon Sozialhilfe	73 bis 79	2	2	2	1	1	1	3	2	
Zinsausgaben⁹	80	18	17	17	16	15	15	19	17	
Anteil an Ausgaben VWH		1,2%	1,3%	1,2%	1,2%	1,1%	1,1%	1,2%	1,2%	
jährl. Veränderung			-2,6%	-5,2%	-1,6%	-5,5%	0,1%	20,1%		
Konsumausgaben¹⁰		1.008	1.037	1.018	987	1.025	1.009	1.118	1.029	
Anteil an Ausgaben VWH		69,7%	74,6%	75,8%	74,4%	71,2%	70,1%	70,5%	72,3%	
pro Kopf		932 €	937 €	909 €	891 €	917 €	898 €	995 €	926 €	
GwSt-Umlage	810	12	16	13	34	3	18	13	15	
Anteil an Ausgaben VWH		0,8%	1,1%	0,9%	2,5%	0,2%	1,3%	0,8%	1,1%	
jährl. Veränderung			29,3%	-18,3%	164,9%	-91,8%	551,1%	-27,8%		
Umlage an Gemeinden¹¹	83	327	313	289	302	325	365	418	334	
Anteil an Ausgaben VWH		22,6%	22,5%	21,5%	22,8%	22,6%	25,3%	26,4%	23,4%	
jährl. Veränderung			-4,3%	-7,7%	4,7%	7,5%	12,1%	14,8%		
Umlage gesamt		339	328	301	336	328	383	431		
Anteil an Ausgaben VWH		23,4%	23,6%	22,5%	25,3%	22,8%	26,6%	27,2%	24,5%	
pro Kopf		313 €	297 €	269 €	304 €	294 €	340 €	384 €	314 €	
Kreis- inkl. Schulumlagehebesatz		52	53	53	55	56,75	56,75	56,75	54,75	
ber. Ausg. VWH¹²		1.190	1.215	1.161	1.166	1.193	1.232	1.359	1.216	
Steuern, allg. Zuw. (netto)	HG 0 ./ . 810	667	593	586	612	615	743	801	660	
Steuerdeckungsquote¹³		56,03%	48,86%	50,48%	52,49%	51,53%	60,33%	58,92%	54,09%	
jährl. Veränderung			-12,8%	3,3%	4,0%	-1,8%	17,1%	-2,3%		



⁸ Die Personalintensität ist die Relation zwischen Einwohner- und Beschäftigtenzahl. Ein hoher Wert bedeutet, dass rechnerisch jeder Bedienstete für eine große Zahl von Einwohnern tätig werden muss.

⁹ Hierin sind auch die Zinsausgaben für innere Darlehen erfasst.

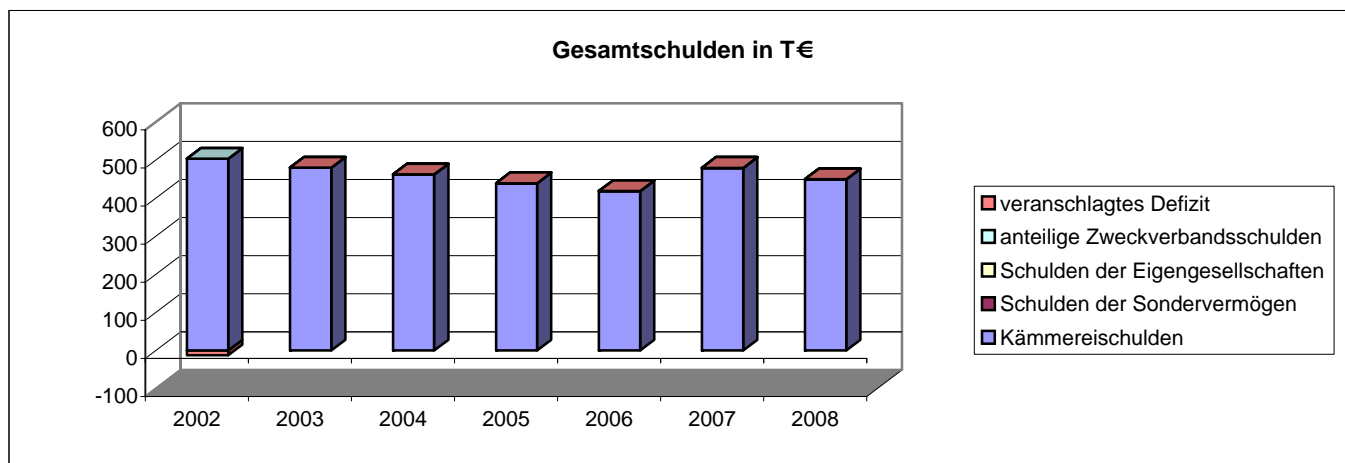
¹⁰ Durch die kombinierte Kennziffer Konsumausgaben kann z.B. dargestellt werden, ob die durch Auslagerung erreichte Senkung der Personalausgaben tatsächlich zu geringeren Ausgaben geführt hat oder ob aufgrund höherer Zuschüsse lediglich eine Ausgabenverlagerung stattfand.

¹¹ Hierunter fällt vor allem die Kreisumlage.

¹² HG 4 bis HG 8 minus Grupp.-Nr. 679, minus Grupp.-Nr. 68, minus Grupp.-Nr. 86, minus Grupp.-Nr. 892

¹³ Die Steuerdeckungsquote drückt aus, welcher Anteil der bereinigten Ausgaben des VWH durch die Nettosteuererinnahmen finanziert werden können.

Vermögenshaushalt		Rechnungsergebnisse					Planansätze		Summe
		Sofern keine Dimension ausgewiesen, alle Angaben in T €							
	Grupp.-Nr.	2002	2003	2004	2005	2006	2007	2008	
Einwohner		1.081	1.106	1.120	1.107	1.117	1.124	1.124	
Gesamtausgaben	9	194	123	88	74	195	190	133	997
Kreditaufnahme	37	0	0	0	0	0	80	0	80
Tilgung von Krediten	97	23	23	23	18	21	24	30	162
Differenz¹⁴		-23	-23	-23	-18	-21	56	-30	-82
Rücklagenentnahme	31	0	0	0	0	33	0	46	79
Zuführung zu Rücklage	91	12	37	1	60	1	21	1	132
Differenz		-12	-37	-1	-60	32	-21	45	-53
Bestand allg. Rücklage		22	58	61	118	85	61	15	
Pflichtbestand¹⁵		26	27	28	28	27	27	28	
Differenz¹⁶		-4	31	33	91	58	33	-13	
Freie Spitze¹⁷		71	-5	-2	-14	67	23	7	145
Gesamtschulden		491	480	462	439	418	479	449	
jährl. Veränderung			-2,2%	-3,7%	-5,0%	-4,8%	14,6%	-6,3%	
pro Kopf		454 €	434 €	413 €	397 €	374 €	426 €	400 €	
Schulden des Kernhaushalts		503	480	462	439	418	479	449	
Schulden der Sondervermögen		0	0	0	0	0	0	0	
Schulden der Eigengesellschaften		0	0	0	0	0	0	0	
anteilige Zweckverbandsschulden		0	0	0	0	0	0	0	
Schulden-Steuer-Quote¹⁸		1,1	1,2	1,1	1,0	1,0	1,0	0,9	
rechn. Kreditlaufzeit Kernhaushalt¹⁹		22,1	20,7	19,9	24,9	20,0	19,7	15,0	
veranschlagtes Defizit²⁰		-12	0	0	0	0	0	0	



Abkürzungsverzeichnis			jährl.	jährliche
allg.	allgemeine		jährl.	jährliche
Ausg.	Ausgaben		Konzessionsein.	Konzessionseinnahmen
EB	Eigenbetrieb		rechn.	rechnerische
Einn.	Einnahmen		sächl. Verw.	sächlicher Verwaltungs- und Betriebsaufwand
GemHVO	Gemeindehaushaltsverordnung		Schlüsselzuwsg.	Schlüsselzuweisungen
Gewinnant.	Gewinnanteile		T €	Tausend Euro
Grupp.-Nr.	Gruppierungsnummer		VMH	Vermögenshaushalt
GwSt-Umlage	Gewerbesteuerumlage		VWH	Verwaltungshaushalt
HG	Hauptgruppe		zuzügl.	zuzüglich
inkl.	inklusive			

¹⁴ Ein positiver Wert drückt z.B. eine Nettoneuverschuldung aus.

¹⁵ Der Pflichtbestand muss gemäß GemHVO zwei Prozent der durchschnittlichen Ausgaben des Verwaltungshaushalts der letzten drei Jahre betragen.

¹⁶ Eine negative Differenz bedeutet ein erstes Warnsignal, da der gesetzl. vorgeschriebene Bestand nicht mehr erreicht wird.

¹⁷ Eine positive freie Spitze zeigt auf, in welchem Umfang noch Investitionen aus eigenen Mitteln finanziert werden könnten. Die Kennziffer errechnet sich, indem von der Nettozuführung zum Vermögenshaushalt die ordentliche Tilgung und die Kreditbeschaffungskosten abgezogen werden.

¹⁸ Diese Kennziffer drückt aus, wieviel mal das gesamte Steueraufkommen eingesetzt werden müsste, um alle Schulden im Kernhaushalt zu tilgen.

¹⁹ Diese Kennziffer drückt aus, wieviel Jahre bei ordentlicher Tilgung nötig wären, um die Kredite des Kernhaushalts zurückzuzahlen.

²⁰ Das veranschlagte Defizit im Verwaltungshaushalt spiegelt die notwendige Aufnahme kurzfristiger Kredite (Kassenkredite) wider. Das Defizit ist Bestandteil der Gesamtverschuldung.