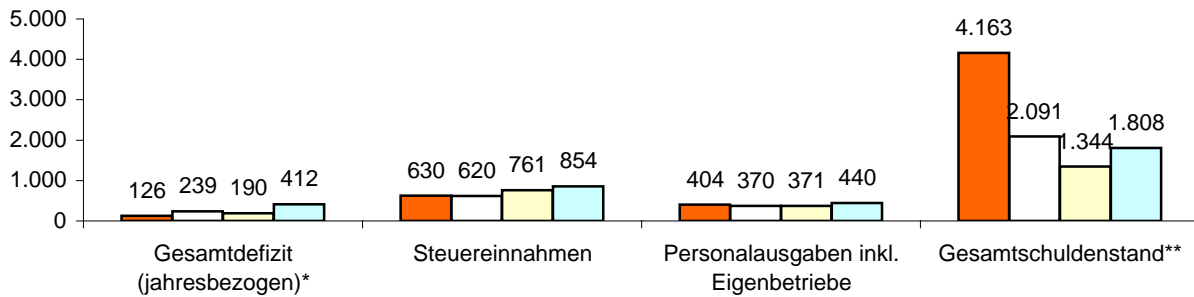




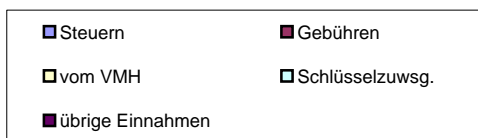
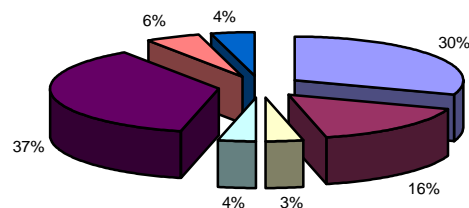
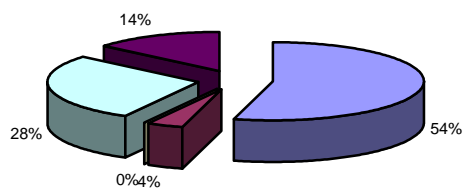
Kennziffern pro Einwohner in €



Schwalmstadt (Schwalm-Eder-Kreis)			
19.070	Einwohner	Verwaltung	
13	Ortsteile	166	Mitarbeiter zuzügl. 21 in Eigenbetrieben
322 km	Straßennetz	Einrichtungen in kommunaler Trägerschaft	
Eigenbetriebe für	Wasser, Abwasser	4	Kindergärten mit 384 Plätzen
über Landkreis		1	Jugendzentrum 0 Seniorenheime
Zweckverband für	Abfall	1	Stadthalle 11 Bürgerhäuser
Privatisierung		1	Freibad 0 Hallenbäder
Eigengesellschaft für		1	Sporthalle 13 Sportplätze
		1	Museum 0 Theater

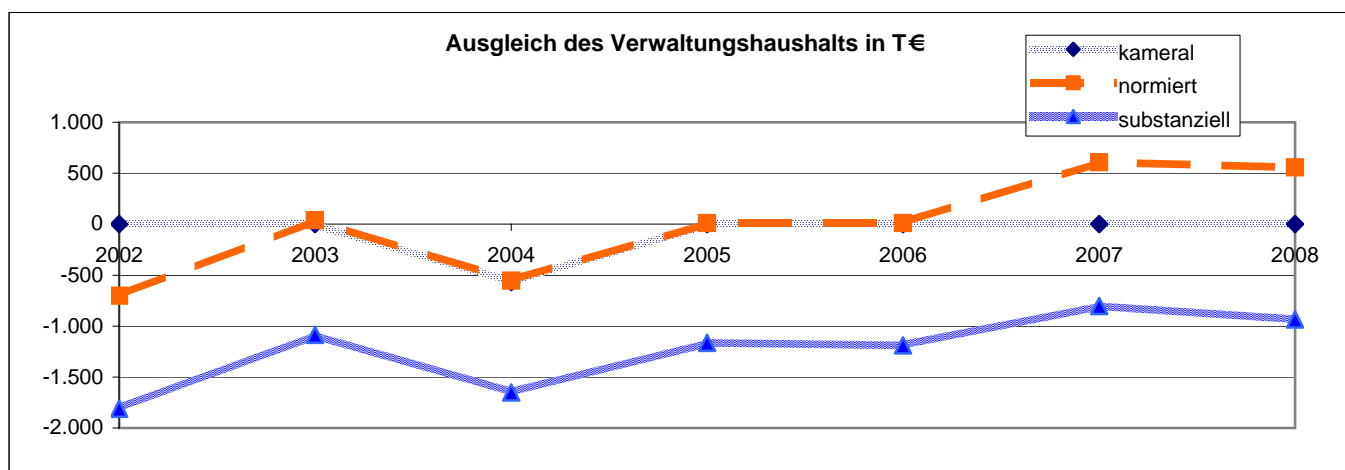
Einnahmen VWH 22.216.375 €

Ausgaben VWH 22.216.375 €



* Das Gesamtdefizit drückt die Lücke zwischen allen Einnahmen und allen Ausgaben des Gesamthaushalts aus. Dabei sind Kredite und Kassenkredite nicht berücksichtigt.
 ** Die Gesamtschulden sind die Schulden des Kernhaushalts, der Sondervermögen (Eigenbetriebe), Eigengesellschaften und Zweckverbände sowie die notwendigen Kassenkredite

Ausgleich des Verwaltungshaushalts		Rechnungsergebnisse							Planansätze		Summe
		sofern keine Dimension ausgewiesen, alle Angaben in T €									
Einwohner	Grupp.-Nr.	2002	2003	2004	2005	2006	2007	2008			
		19.571	19.461	19.358	19.283	19.283	19.211	19.070			
Einn. VWH	HG 0 bis HG 2	18.093	18.456	17.089	18.388	18.213	21.189	22.216		133.645	
Ausg. VWH	HG 4 bis HG 8	18.093	18.456	17.656	18.388	18.213	21.189	22.216		134.212	
Defizit kameral ¹		0	0	-567	0	0	0	0		-567	
davon Altdefizit	892	0	0	0	-293	-152	-122	0			
strukturelles Defizit ²		0	0	-567	0	0	0	0			
Zuführung zum VMH	86	600	591	588	616	601	1.242	1.222		5.461	
Zuführung zum VWH	90	955	172	0	0	0	0	0		1.127	
Nettozuführung zum VMH		-356	419	588	616	601	1.242	1.222		4.334	
ordentliche Tilgung	97 ohne 978	347	381	577	605	589	632	663			
Kreditbeschaffungskosten	990	0	0	0	0	0	2	2			
Pflichtzuführung zum VMH		347	381	577	605	589	634	665		3.798	
Zuführung hinreichend(+)/zu gering(-)		-702	38	11	11	12	608	557		536	
normiertes Defizit(-)/freie Spitze(+)³		-702	38	-556	11	12	608	557		-31	
notw. freie Spitze zum Substanzerhalt		1.109	1.123	1.096	1.177	1.202	1.411	1.494			
substanzielles Defizit/Überschuss⁴		-1.811	-1.085	-1.652	-1.165	-1.190	-803	-936		-8.642	
Finanzierungssaldo⁵											
Einn.VWH	HG 0 bis HG 2	18.093	18.456	17.089	18.388	18.213	21.189	22.216		133.645	
+ Einn.VMH	HG 3	2.903	2.417	4.161	3.665	3.860	5.903	6.000		28.910	
./. Rücklagenentnahme	31	701	334	75	264	0	484	243		2.102	
./. Kreditaufnahme	37	593	578	1.589	1.200	1.173	2.414	2.409		9.956	
Einnahmen		19.701	19.961	19.587	20.590	20.901	24.193	25.564		150.497	
Ausg. VWH	HG 4 bis HG 8	18.093	18.456	17.656	18.388	18.213	21.189	22.216		134.212	
+ Ausg. VMH	HG 9	2.903	2.417	4.161	3.665	3.860	5.903	6.000		28.910	
./. Rücklagenzuführung	91	42	33	108	174	299	16	560		1.232	
./. Deckung v. Fehlbeträgen	892 u.992	0	0	0	293	152	122	0		567	
./. Kredittilgung	97	580	579	577	605	712	1.482	1.554		6.089	
Ausgaben		20.374	20.261	21.133	20.981	20.910	25.473	26.102		155.234	
Finanzierungssaldo		-672	-300	-1.547	-391	-9	-1.280	-538		-4.737	



¹ Die Deckungslücke im VWH wird durch das kamerale Defizit ausgedrückt. Ein Defizit ist ein erster Indikator für den nicht erreichten Haushaltsausgleich.

² Werden von diesem kameralem Defizit die im Etat veranschlagten Altdefizite subtrahiert, erhält man das jahresbezogene oder strukturelle Defizit.

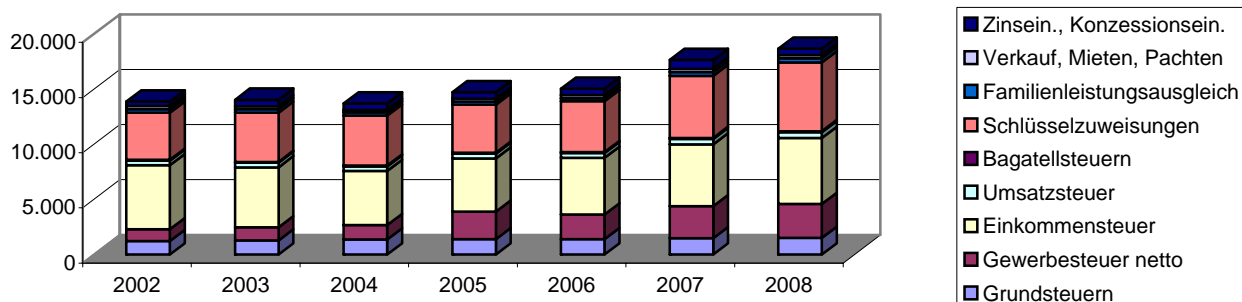
³ Das normierte Defizit berücksichtigt zusätzlich die Zuführungen an den Vermögenshaushalt. Sollte die Pflichtzuführung nicht erreicht werden, wird diese Differenz dem Defizit hinzugerechnet. Ist die Zuführung höher als die Pflichtzuführung, entspricht dieser Wert der so genannten freien Spitze.

⁴ Das substanziale Defizit berücksichtigt zusätzlich, dass ein bestimmter Anteil der freien Spitze jährlich zum Substanzerhalt eingesetzt werden muss. Dieser Betrag wird auf 8 Prozent der allgemeinen Deckungsmittel (vgl. Fußnote 7) festgesetzt. Der verbleibende Überschuss signalisiert eine solide Finanzwirtschaft.

⁵ Der Finanzierungssaldo drückt die jahresbezogene Finanzierung des Gesamthaushalts aus. Aus diesem Grund werden jahresfremde Zahlungen herausgerechnet.

Einnahmen Verwaltungshaushalt		Rechnungsergebnisse					Planansätze		Durchschnitt
		sofern keine Dimension ausgewiesen, alle Angaben in T €							
	Grupp.-Nr.	2002	2003	2004	2005	2006	2007	2008	
Einwohner		19.571	19.461	19.358	19.283	19.283	19.211	19.070	
VWH gesamt	HG 0 bis HG 2	18.093	18.456	17.089	18.388	18.213	21.189	22.216	19.092
jährl. Veränderung			2,0%	-7,4%	7,6%	-1,0%	16,3%	4,8%	
Steuereinnahmen		9.388	9.608	8.639	10.258	9.854	11.471	12.007	10.175
Anteil an Einnahmen VWH		51,9%	52,1%	50,6%	55,8%	54,1%	54,1%	54,0%	53,2%
jährl. Veränderung			2,3%	-10,1%	18,7%	-3,9%	16,4%	4,7%	
pro Kopf		480 €	494 €	446 €	532 €	511 €	597 €	630 €	527 €
Grundsteuer A	000	72	63	67	73	73	80	80	73
Anteil an Steuereinnahmen		0,8%	0,7%	0,8%	0,7%	0,7%	0,7%	0,7%	0,7%
Grundsteuer A Hebesatz		275	275	275	295	295	295	295	
Grundsteuer B	001	1.149	1.220	1.287	1.331	1.317	1.400	1.420	1.303
Anteil an Steuereinnahmen		12,2%	12,7%	14,9%	13,0%	13,4%	12,2%	11,8%	12,9%
Grundsteuer B Hebesatz		280	280	280	300	300	300	300	
Gewerbsteuer brutto	003	1.875	2.387	1.870	3.507	2.811	3.785	3.900	2.876
Anteil an Steuereinnahmen		20,0%	24,8%	21,6%	34,2%	28,5%	33,0%	32,5%	27,8%
Anteil an Einnahmen VWH		10,4%	12,9%	10,9%	19,1%	15,4%	17,9%	17,6%	14,9%
jährl. Veränderung			27,3%	-21,7%	87,5%	-19,8%	34,7%	3,0%	
Gewerbsteuer Hebesatz		300	300	300	310	310	310	310	
Gewerbsteuer netto	003./810	1.077	1.183	1.311	2.478	2.240	2.895	3.082	2.038
jährl. Veränderung			9,8%	10,8%	89,0%	-9,6%	29,2%	6,5%	
pro Kopf		55 €	61 €	68 €	129 €	116 €	151 €	162 €	106 €
Einkommensteuer	010	5.794	5.446	4.916	4.829	5.138	5.604	5.980	5.387
Anteil an Steuereinnahmen		61,7%	56,7%	56,9%	47,1%	52,1%	48,9%	49,8%	53,3%
Umsatzsteuer	012	413	412	413	420	440	495	520	445
Anteil an Steuereinnahmen		4,4%	4,3%	4,8%	4,1%	4,5%	4,3%	4,3%	4,4%
Bagatellsteuern⁶	02 bis 03	84	80	86	98	74	107	107	91
Anteil an Steuereinnahmen		0,9%	0,8%	1,0%	1,0%	0,7%	0,9%	0,9%	0,9%
Schlüsselzuweisungen	04	4.263	4.456	4.518	4.366	4.613	5.610	6.238	4.866
Anteil an Einnahmen VWH		23,6%	24,1%	26,4%	23,7%	25,3%	26,5%	28,1%	25,4%
jährl. Veränderung			4,5%	1,4%	-3,4%	5,7%	21,6%	11,2%	
Familienleistungsausgleich	091	328	334	296	291	284	350	380	323
Anteil an Einnahmen VWH		1,8%	1,8%	1,7%	1,6%	1,6%	1,6%	1,7%	1,7%
Steuern, allg. Zuweisung:	HG 0	13.979	14.398	13.453	14.916	14.751	17.431	18.625	15.365
Anteil an Einnahmen VWH		77,3%	78,0%	78,7%	81,1%	81,0%	82,3%	83,8%	80,3%
jährl. Veränderung			3,0%	-6,6%	10,9%	-1,1%	18,2%	6,9%	
Verkauf, Mieten, Pachten	13 bis 15	282	246	232	247	276	307	264	265
Zinseinnahmen, Gewinnant.	20 bis 22	400	595	575	575	569	789	601	586
Gewerbsteuerumlage	810	798	1.204	559	1.029	571	890	818	838
Allgemeine Deckungsmittel⁷		13.863	14.034	13.701	14.708	15.025	17.637	18.672	15.377
pro Kopf		708 €	721 €	708 €	763 €	779 €	918 €	979 €	797 €
Gebühren	10 bis 12	694	899	873	879	912	790	903	850
pro Kopf		35 €	46 €	45 €	46 €	47 €	41 €	47 €	44 €

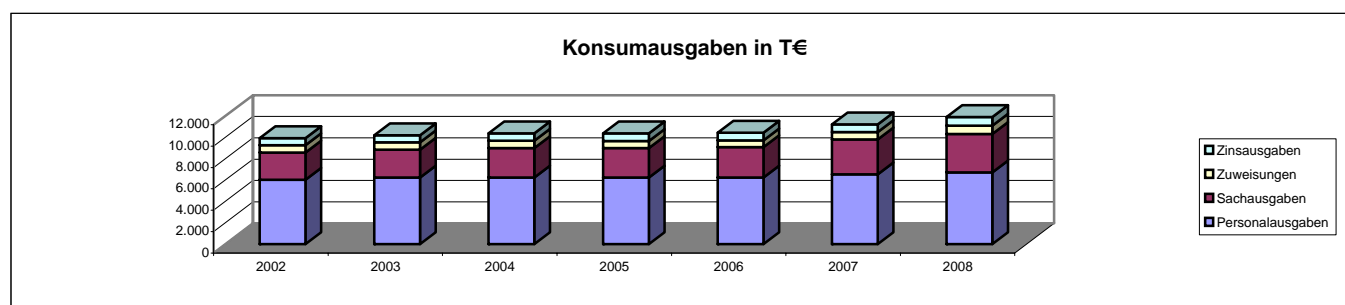
Allgemeine Deckungsmittel in T €



⁶ Unter den Begriff Bagatellsteuern fällt eine Vielzahl von kommunalen Steuerarten. So z.B. die Vergnügungsteuer, die Hundesteuer, die Getränkesteuer, die Gaststätten-erlaubnissteuer sowie die Zweitwohnungsteuer.

⁷ Allgemeine Deckungsmittel sind alle Einnahmen des Verwaltungshaushalt, die nicht zweckgebunden vereinnahmt werden. Zu ihnen zählen Steuereinnahmen abzüglich Gewerbesteuerumlage, Zinseinnahmen, Mieten und Pachten.

Ausgaben Verwaltungshaushalt		Rechnungsergebnisse					Planansätze		Durchschnitt
		Sofern keine Dimension ausgewiesen, alle Angaben in T €							
	Grupp.-Nr.	2002	2003	2004	2005	2006	2007	2008	
Einwohner		19.571	19.461	19.358	19.283	19.283	19.211	19.070	
VWH gesamt	HG 4 bis HG 8	18.093	18.456	17.656	18.388	18.213	21.189	22.216	19.173
jährl. Veränderung			2,0%	-4,3%	4,1%	-1,0%	16,3%	4,8%	
Personalausgaben	HG 4	6.003	6.221	6.239	6.232	6.222	6.521	6.706	6.306
Anteil an Ausgaben VWH		33,2%	33,7%	35,3%	33,9%	34,2%	30,8%	30,2%	33,0%
jährl. Veränderung			3,6%	0,3%	-0,1%	-0,2%	4,8%	2,8%	
pro Kopf		307 €	320 €	322 €	323 €	323 €	339 €	352 €	327 €
Personalbestand Kernhaushalt		169,25	171,25	147,00	143,00	148,50	166,00	166,00	
Personalkosten Eigenbetriebe		864	924	1.002	1.016	937	1.037	993	
Personalbestand Eigenbetriebe		17,00	17,50	20,00	21,00	21,00	21,00	21,00	
Personalausgaben inkl. Eigenbetriebe		6.867	7.145	7.242	7.248	7.159	7.558	7.699	7.274
pro Kopf		351 €	367 €	374 €	376 €	371 €	393 €	404 €	377 €
Gesamtpersonal (Kernhaushalt und EB)		186,25	188,75	167,00	164,00	169,50	187,00	187,00	
Personalintensität⁸		105,08	103,10	115,92	117,58	113,76	102,73	101,98	
Sachausgaben	HG 5 bis HG 6	2.550	2.603	2.748	2.756	2.847	3.274	3.599	2.911
Anteil an Ausgaben VWH		14,1%	14,1%	15,6%	15,0%	15,6%	15,4%	16,2%	15,1%
jährl. Veränderung			2,1%	5,6%	0,3%	3,3%	15,0%	9,9%	
Zuweisungen	HG 7	688	693	697	647	634	679	775	687
Anteil an Ausgaben VWH		3,8%	3,8%	3,9%	3,5%	3,5%	3,2%	3,5%	3,6%
jährl. Veränderung			0,7%	0,6%	-7,1%	-2,1%	7,1%	14,3%	
davon Sozialhilfe	73 bis 79	30	32	24	13	11	23	25	23
Zinsausgaben⁹	80	656	652	678	715	707	726	816	707
Anteil an Ausgaben VWH		3,6%	3,5%	3,8%	3,9%	3,9%	3,4%	3,7%	3,7%
jährl. Veränderung			-0,6%	4,0%	5,5%	-1,2%	2,8%	12,4%	
Konsumausgaben¹⁰		9.897	10.168	10.362	10.351	10.409	11.200	11.896	10.612
Anteil an Ausgaben VWH		54,7%	55,1%	58,7%	56,3%	57,2%	52,9%	53,5%	55,5%
pro Kopf		506 €	522 €	535 €	537 €	540 €	583 €	624 €	550 €
GwSt-Umlage	810	798	1.204	559	1.029	571	890	818	838
Anteil an Ausgaben VWH		4,4%	6,5%	3,2%	5,6%	3,1%	4,2%	3,7%	4,4%
jährl. Veränderung			50,9%	-53,6%	84,1%	-44,5%	55,9%	-8,1%	
Umlage an Gemeinden¹¹	83	6.757	6.426	6.089	6.022	6.396	7.604	8.195	6.784
Anteil an Ausgaben VWH		37,3%	34,8%	34,5%	32,7%	35,1%	35,9%	36,9%	35,3%
jährl. Veränderung			-4,9%	-5,2%	-1,1%	6,2%	18,9%	7,8%	
Umlage gesamt		7.555	7.630	6.648	7.051	6.967	8.494	9.013	
Anteil an Ausgaben VWH		41,8%	41,3%	37,7%	38,3%	38,3%	40,1%	40,6%	39,7%
pro Kopf		386 €	392 €	343 €	366 €	361 €	442 €	473 €	395 €
Kreis- inkl. Schulumlagehebesatz		49	49	49	49	51	51	51	49,86
ber. Ausg. VWH¹²		16.830	17.229	16.438	16.855	16.841	19.198	20.339	17.676
Steuern, allg. Zuw. (netto)	HG 0 ./ . 810	13.181	13.194	12.894	13.887	14.180	16.541	17.807	14.526
Steuerdeckungsquote¹³		78,32%	76,58%	78,44%	82,39%	84,20%	86,16%	87,55%	81,95%
jährl. Veränderung			-2,2%	2,4%	5,0%	2,2%	2,3%	1,6%	



⁸ Die Personalintensität ist die Relation zwischen Einwohner- und Beschäftigtenzahl. Ein hoher Wert bedeutet, dass rechnerisch jeder Bedienstete für eine große Zahl von Einwohnern tätig werden muss.

⁹ Hierin sind auch die Zinsausgaben für innere Darlehen erfasst.

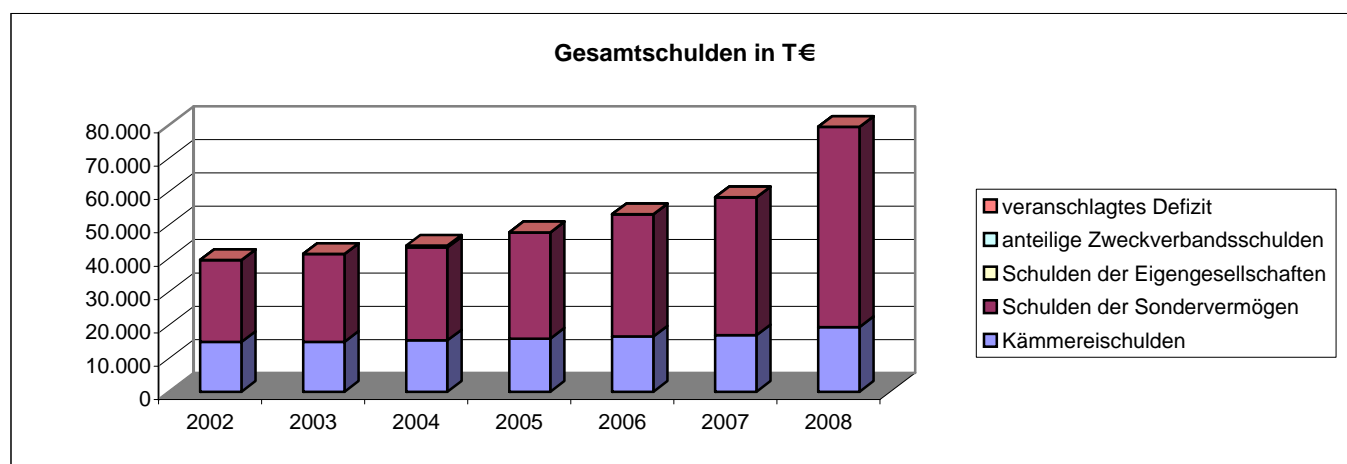
¹⁰ Durch die kombinierte Kennziffer Konsumausgaben kann z.B. dargestellt werden, ob die durch Auslagerung erreichte Senkung der Personalausgaben tatsächlich zu geringeren Ausgaben geführt hat oder ob aufgrund höherer Zuschüsse lediglich eine Ausgabenverlagerung stattfand.

¹¹ Hierunter fällt vor allem die Kreisumlage.

¹² HG 4 bis HG 8 minus Grupp.-Nr. 679, minus Grupp.-Nr. 68, minus Grupp.-Nr. 86, minus Grupp.-Nr. 892

¹³ Die Steuerdeckungsquote drückt aus, welcher Anteil der bereinigten Ausgaben des VWH durch die Nettosteuererinnahmen finanziert werden können.

Vermögenshaushalt		Rechnungsergebnisse					Planansätze		Summe
		Sofern keine Dimension ausgewiesen, alle Angaben in T €							
	Grupp.-Nr.	2002	2003	2004	2005	2006	2007	2008	
Einwohner		19.571	19.461	19.358	19.283	19.283	19.211	19.070	
Gesamtausgaben	9	2.903	2.417	4.161	3.665	3.860	5.903	6.000	28.910
Kreditaufnahme	37	593	578	1.589	1.200	1.173	2.414	2.409	9.956
Tilgung von Krediten	97	580	579	577	605	712	1.482	1.554	6.089
Differenz¹⁴		13	-1	1.012	595	461	932	855	3.867
Rücklagenentnahme	31	701	334	75	264	0	484	243	2.102
Zuführung zu Rücklage	91	42	33	108	174	299	16	560	1.232
Differenz		659	301	-33	90	-299	469	-316	870
Bestand allg. Rücklage		764	429	523	320	606	247	4	
Pflichtbestand¹⁵		361	373	372	361	363	362	385	
Differenz¹⁶		402	57	151	-41	242	-115	-382	
Freie Spitze¹⁷		-702	38	-556	11	12	608	557	-31
Gesamtschulden		39.466	41.271	43.809	47.786	53.197	58.306	79.392	
jährl. Veränderung			4,6%	6,1%	9,1%	11,3%	9,6%	36,2%	
pro Kopf		2.017 €	2.121 €	2.263 €	2.478 €	2.759 €	3.035 €	4.163 €	
Schulden des Kernhaushalts		14.925	14.940	15.363	15.925	16.535	16.953	19.372	
Schulden der Sondervermögen		24.541	26.331	27.879	31.861	36.662	41.353	60.020	
Schulden der Eigengesellschaften		0	0	0	0	0	0	0	
anteilige Zweckverbandsschulden		k.A.	0	0	0	0	0	0	
Schulden-Steuer-Quote¹⁸		1,6	1,6	1,8	1,6	1,7	1,5	1,6	
rechn. Kreditlaufzeit Kernhaushalt¹⁹		43,0	39,2	26,6	26,3	28,0	26,8	29,2	
veranschlagtes Defizit²⁰		0	0	567	0	0	0	0	



Abkürzungsverzeichnis			jährl.	jährliche
allg.	allgemeine		Konzessionsein.	Konzessionseinnahmen
Ausg.	Ausgaben		rechn.	rechnerische
EB	Eigenbetrieb		sächl. Verw.	sächlicher Verwaltungs- und Betriebsaufwand
Einn.	Einnahmen		Schlüsselzuwsg.	Schlüsselzuweisungen
GemHVO	Gemeindehaushaltsverordnung		T €	Tausend Euro
Gewinnant.	Gewinnanteile		VMH	Vermögenshaushalt
Grupp.-Nr.	Gruppierungsnummer		VWH	Verwaltungshaushalt
GwSt-Umlage	Gewerbesteuerumlage		zuzügl.	zuzüglich
HG	Hauptgruppe			
inkl.	inklusive			

¹⁴ Ein positiver Wert drückt z.B. eine Nettoneuverschuldung aus.

¹⁵ Der Pflichtbestand muss gemäß GemHVO zwei Prozent der durchschnittlichen Ausgaben des Verwaltungshaushalts der letzten drei Jahre betragen.

¹⁶ Eine negative Differenz bedeutet ein erstes Warnsignal, da der gesetzl. vorgeschriebene Bestand nicht mehr erreicht wird.

¹⁷ Eine positive freie Spitze zeigt auf, in welchem Umfang noch Investitionen aus eigenen Mitteln finanziert werden könnten. Die Kennziffer errechnet sich, indem von der Nettozuführung zum Vermögenshaushalt die ordentliche Tilgung und die Kreditbeschaffungskosten abgezogen werden.

¹⁸ Diese Kennziffer drückt aus, wieviel mal das gesamte Steueraufkommen eingesetzt werden müsste, um alle Schulden im Kernhaushalt zu tilgen.

¹⁹ Diese Kennziffer drückt aus, wieviel Jahre bei ordentlicher Tilgung nötig wären, um die Kredite des Kernhaushalts zurückzuzahlen.

²⁰ Das veranschlagte Defizit im Verwaltungshaushalt spiegelt die notwendige Aufnahme kurzfristiger Kredite (Kassenkredite) wider. Das Defizit ist Bestandteil der Gesamtverschuldung.