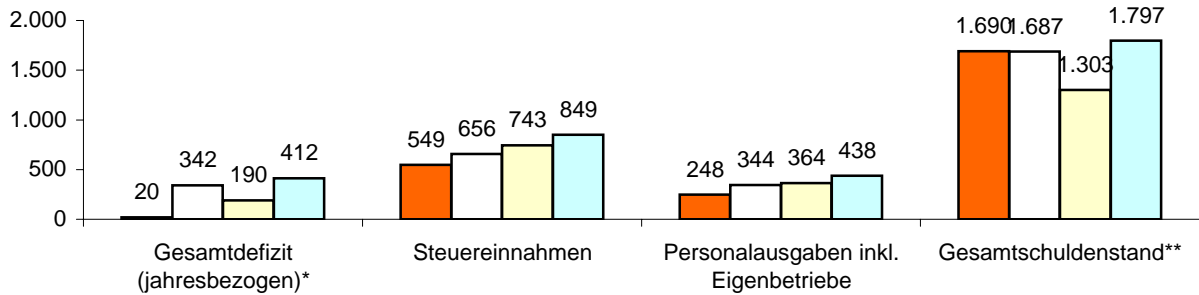
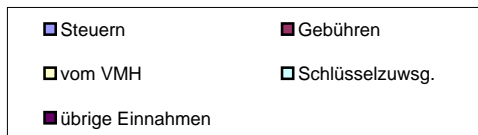
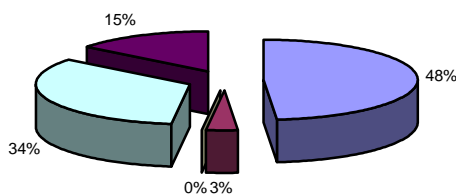


Kennziffern pro Einwohner in €

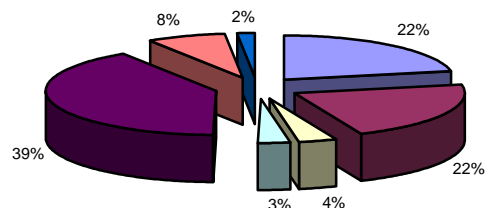


Schlitz (Vogelsbergkreis)			
10.134	Einwohner	Verwaltung	
17	Ortsteile	56	Mitarbeiter zuzügl. 40 in Eigenbetrieben
-1 km	Straßennetz	Einrichtungen in kommunaler Trägerschaft	
Eigenbetriebe für Wasser, Abwasser über Landkreis		3	Kindergärten mit 200 Plätzen
Zweckverband für Abfall		1	Jugendzentrum 0 Seniorenheime
Privatisierung		2	Stadthallen 16 Bürgerhäuser
Eigengesellschaft für		1	Freibad 1 Hallenbad
		1	Sporthalle 0 Sportplätze
		1	Museum 0 Theater

Einnahmen VWH 11.452.100 €

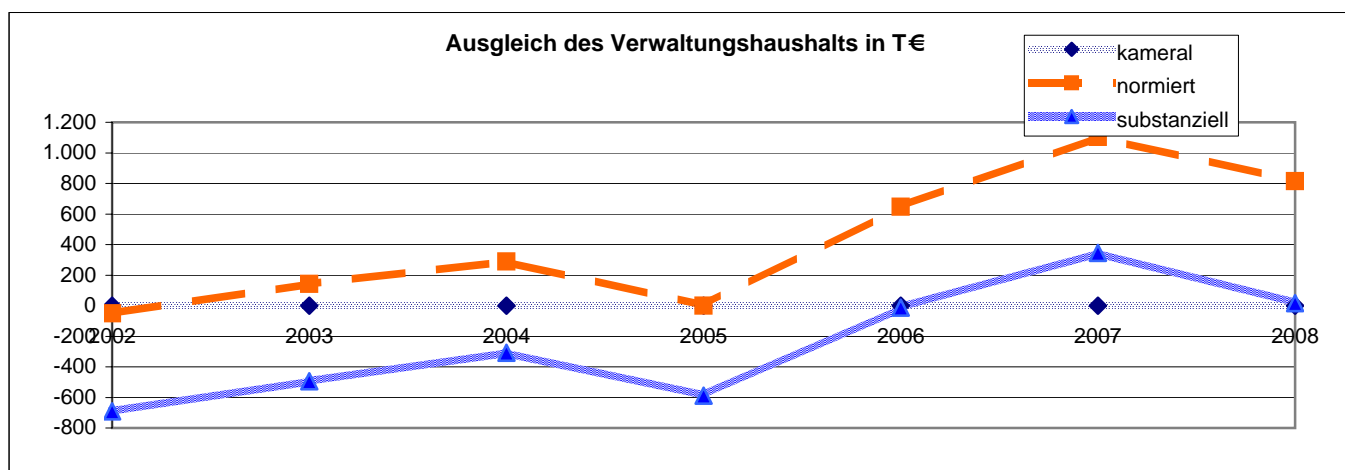


Ausgaben VWH 11.452.100 €



* Das Gesamtdefizit drückt die Lücke zwischen allen Einnahmen und allen Ausgaben des Gesamthaushalts aus. Dabei sind Kredite und Kassenkredite nicht berücksichtigt.
 ** Die Gesamtschulden sind die Schulden des Kernhaushalts, der Sondervermögen (Eigenbetriebe), Eigengesellschaften und Zweckverbände sowie die notwendigen Kassenkredite

Ausgleich des Verwaltungshaushalts		Rechnungsergebnisse						Planansätze		Summe
		sofern keine Dimension ausgewiesen, alle Angaben in T €								
Einwohner	Grupp.-Nr.	2002	2003	2004	2005	2006	2007	2008		
		10.267	10.235	10.272	10.264	10.243	10.191	10.134		
Einn. VWH	HG 0 bis HG 2	11.379	11.577	8.687	8.498	9.411	10.816	11.452	71.820	
Ausg. VWH	HG 4 bis HG 8	11.379	11.577	8.687	8.494	9.411	10.816	11.452	71.816	
Defizit kameral ¹		0	0	0	0	0	0	0	0	
davon Altdefizit	892	0	0	0	0	0	0	0		
strukturelles Defizit ²		0	0	0	0	0	0	0		
Zuführung zum VMH	86	344	514	304	15	695	1.154	864	3.890	
Zuführung zum VWH	90	0	0	0	0	0	0	0	0	
Nettozuführung zum VMH		344	514	304	15	695	1.154	864	3.890	
ordentliche Tilgung	97 ohne 978	370	396	2	6	17	15	26		
Kreditbeschaffungskosten	990	25	-25	10	10	30	30	20		
Pflichtzuführung zum VMH		395	371	12	16	47	45	46	933	
Zuführung hinreichend(+)/zu gering(-)		-51	143	292	-1	647	1.109	818	2.958	
normiertes Defizit(-)/freie Spitze(+)³		-51	143	289	-1	647	1.104	814	2.946	
notw. freie Spitze zum Substanzerhalt		640	638	597	588	659	759	797		
substanzielles Defizit/Überschuss⁴		-691	-494	-308	-589	-12	345	16	-1.734	
Finanzierungssaldo⁵										
Einn.VWH	HG 0 bis HG 2	11.379	11.577	8.687	8.498	9.411	10.816	11.452	71.820	
+ Einn.VMH	HG 3	3.145	5.579	4.263	3.449	3.144	3.101	2.671	25.353	
./. Rücklagenentnahme	31	308	179	5	0	0	0	5	496	
./. Kreditaufnahme	37	580	2.795	391	460	558	0	200	4.984	
Einnahmen		13.637	14.182	12.554	11.487	11.997	13.917	13.918	91.692	
Ausg. VWH	HG 4 bis HG 8	11.379	11.577	8.687	8.494	9.411	10.816	11.452	71.816	
+ Ausg. VMH	HG 9	3.145	5.742	4.281	3.776	3.144	3.101	2.671	25.861	
./. Rücklagenzuführung	91	3	1	0	0	27	5	5	41	
./. Deckung v. Fehlbeträgen	892 u.992	0	0	0	0	0	0	0	0	
./. Kredittilgung	97	370	396	2	6	17	15	26	833	
Ausgaben		14.151	16.922	12.965	12.263	12.511	13.897	14.093	96.802	
Finanzierungssaldo		-515	-2.740	-411	-776	-513	20	-174	-5.110	



¹ Die Deckungslücke im VWH wird durch das kamerale Defizit ausgedrückt. Ein Defizit ist ein erster Indikator für den nicht erreichten Haushaltsausgleich.

² Werden von diesem kameralem Defizit die im Etat veranschlagten Altdefizite subtrahiert, erhält man das jahresbezogene oder strukturelle Defizit.

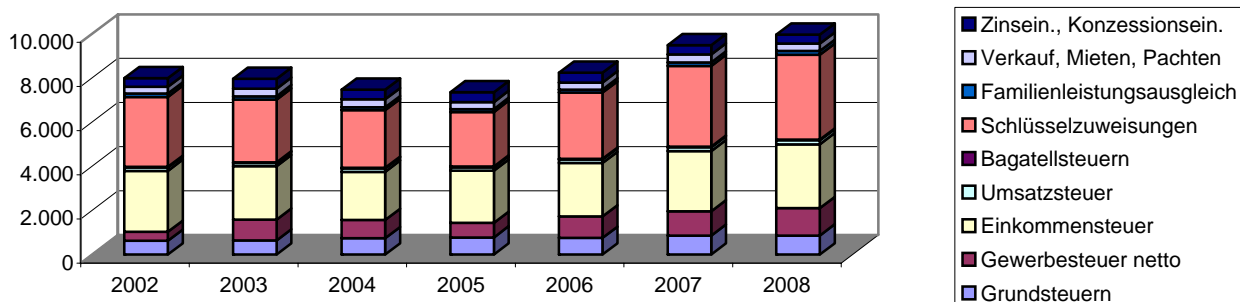
³ Das normierte Defizit berücksichtigt zusätzlich die Zuführungen an den Vermögenshaushalt. Sollte die Pflichtzuführung nicht erreicht werden, wird diese Differenz dem Defizit hinzugerechnet. Ist die Zuführung höher als die Pflichtzuführung, entspricht dieser Wert der so genannten freien Spitze.

⁴ Das substanziale Defizit berücksichtigt zusätzlich, dass ein bestimmter Anteil der freien Spitze jährlich zum Substanzerhalt eingesetzt werden muss. Dieser Betrag wird auf 8 Prozent der allgemeinen Deckungsmittel (vgl. Fußnote 7) festgesetzt. Der verbleibende Überschuss signalisiert eine solide Finanzwirtschaft.

⁵ Der Finanzierungssaldo drückt die jahresbezogene Finanzierung des Gesamthaushalts aus. Aus diesem Grund werden jahresfremde Zahlungen herausgerechnet.

Einnahmen Verwaltungshaushalt		Rechnungsergebnisse					Planansätze		Durchschnitt
		sofern keine Dimension ausgewiesen, alle Angaben in T €							
Einwohner	Grupp.-Nr.	2002	2003	2004	2005	2006	2007	2008	
		10.267	10.235	10.272	10.264	10.243	10.191	10.134	
VWH gesamt	HG 0 bis HG 2	11.379	11.577	8.687	8.498	9.411	10.816	11.452	10.260
jährl. Veränderung			1,7%	-25,0%	-2,2%	10,7%	14,9%	5,9%	
Steuereinnahmen		4.240	4.665	4.226	4.320	4.594	5.180	5.563	4.684
Anteil an Einnahmen VWH		37,3%	40,3%	48,6%	50,8%	48,8%	47,9%	48,6%	46,0%
jährl. Veränderung			10,0%	-9,4%	2,2%	6,3%	12,8%	7,4%	
pro Kopf		413 €	456 €	411 €	421 €	448 €	508 €	549 €	458 €
Grundsteuer A	000	123	128	136	156	143	145	145	139
Anteil an Steuereinnahmen		2,9%	2,7%	3,2%	3,6%	3,1%	2,8%	2,6%	3,0%
Grundsteuer A Hebesatz		250	250	270	270	270	270	270	
Grundsteuer B	001	504	507	601	622	608	710	720	610
Anteil an Steuereinnahmen		11,9%	10,9%	14,2%	14,4%	13,2%	13,7%	12,9%	13,0%
Grundsteuer B Hebesatz		210	210	250	250	250	250	250	
Gewerbsteuer brutto	003	672	1.438	1.123	990	1.233	1.400	1.594	1.207
Anteil an Steuereinnahmen		15,8%	30,8%	26,6%	22,9%	26,8%	27,0%	28,7%	25,5%
Anteil an Einnahmen VWH		5,9%	12,4%	12,9%	11,6%	13,1%	12,9%	13,9%	11,8%
jährl. Veränderung			114,1%	-21,9%	-11,8%	24,6%	13,5%	13,9%	
Gewerbsteuer Hebesatz		310	310	310	310	310	310	310	
Gewerbsteuer netto	003./810	405	954	827	656	978	1.110	1.241	882
jährl. Veränderung			135,4%	-13,3%	-20,7%	49,1%	13,5%	11,8%	
pro Kopf		39 €	93 €	81 €	64 €	95 €	109 €	122 €	86 €
Einkommensteuer	010	2.763	2.414	2.188	2.371	2.422	2.720	2.894	2.539
Anteil an Steuereinnahmen		65,2%	51,8%	51,8%	54,9%	52,7%	52,5%	52,0%	54,4%
Umsatzsteuer	012	150	149	149	151	159	175	180	159
Anteil an Steuereinnahmen		3,5%	3,2%	3,5%	3,5%	3,5%	3,4%	3,2%	3,4%
Bagatellsteuern⁶	02 bis 03	28	29	29	30	28	30	30	29
Anteil an Steuereinnahmen		0,7%	0,6%	0,7%	0,7%	0,6%	0,6%	0,5%	0,6%
Schlüsselzuweisungen	04	3.175	2.846	2.612	2.480	3.009	3.661	3.850	3.090
Anteil an Einnahmen VWH		27,9%	24,6%	30,1%	29,2%	32,0%	33,8%	33,6%	30,2%
jährl. Veränderung			-10,4%	-8,2%	-5,0%	21,3%	21,7%	5,2%	
Familienleistungsausgleich	091	157	151	134	132	136	160	170	148
Anteil an Einnahmen VWH		1,4%	1,3%	1,5%	1,5%	1,4%	1,5%	1,5%	1,5%
Steuern, allg. Zuweisung	HG 0	7.572	7.661	6.971	6.932	7.738	9.000	9.583	7.922
Anteil an Einnahmen VWH		66,5%	66,2%	80,3%	81,6%	82,2%	83,2%	83,7%	77,7%
jährl. Veränderung			1,2%	-9,0%	-0,6%	11,6%	16,3%	6,5%	
Verkauf, Mieten, Pachten	13 bis 15	306	338	366	317	318	364	334	335
Zinseinnahmen, Gewinnant.	20 bis 22	390	455	427	438	441	418	402	424
Gewerbsteuerumlage	810	267	485	296	334	255	290	353	326
Allgemeine Deckungsmittel⁷		8.001	7.970	7.469	7.352	8.241	9.492	9.966	8.356
pro Kopf		779 €	779 €	727 €	716 €	805 €	931 €	983 €	817 €
Gebühren	10 bis 12	1.414	1.426	406	408	379	360	374	681
pro Kopf		138 €	139 €	40 €	40 €	37 €	35 €	37 €	67 €

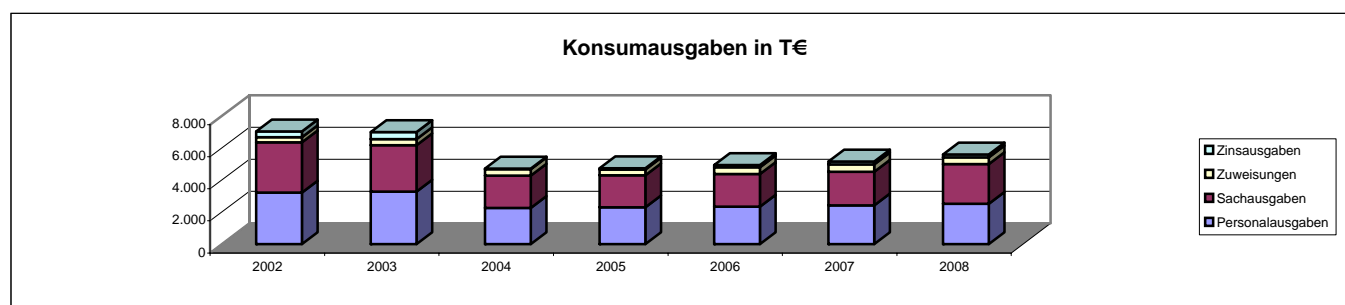
Allgemeine Deckungsmittel in T €



⁶ Unter den Begriff Bagatellsteuern fällt eine Vielzahl von kommunalen Steuerarten. So z.B. die Vergnügungsteuer, die Hundesteuer, die Getränkesteuer, die Gaststättenenerlaubnissteuer sowie die Zweitwohnungsteuer.

⁷ Allgemeine Deckungsmittel sind alle Einnahmen des Verwaltungshaushalt, die nicht zweckgebunden vereinnahmt werden. Zu ihnen zählen Steuereinnahmen abzüglich Gewerbesteuerumlage, Zinseinnahmen, Mieten und Pachten.

Ausgaben Verwaltungshaushalt		Rechnungsergebnisse					Planansätze			Durchschnitt
		Sofern keine Dimension ausgewiesen, alle Angaben in T €								
Einwohner	Grupp.-Nr.	2002	2003	2004	2005	2006	2007	2008		
VWH gesamt	HG 4 bis HG 8	11.379	11.577	8.687	8.494	9.411	10.816	11.452	10.259	
jährl. Veränderung			1,7%	-25,0%	-2,2%	10,8%	14,9%	5,9%		
Personalausgaben	HG 4	3.219	3.265	2.258	2.297	2.323	2.409	2.514	2.612	
Anteil an Ausgaben VWH		28,3%	28,2%	26,0%	27,0%	24,7%	22,3%	21,9%	25,5%	
jährl. Veränderung			1,4%	-30,8%	1,7%	1,1%	3,7%	4,3%		
pro Kopf		314 €	319 €	220 €	224 €	227 €	236 €	248 €	255 €	
Personalbestand Kernhaushalt		88,00	88,00	54,00	55,00	52,00	54,00	56,00		
Personalkosten Eigenbetriebe		553	757	1.487	1.531	0	0	0		
Personalbestand Eigenbetriebe		14,00	14,00	38,00	38,00	37,00	39,00	40,00		
Personalausgaben inkl. Eigenbetriebe		3.772	4.021	3.745	3.829	2.323	2.409	2.514	3.230	
pro Kopf		367 €	393 €	365 €	373 €	227 €	236 €	248 €	316 €	
Gesamtpersonal (Kernhaushalt und EB)		102,00	102,00	92,00	93,00	89,00	93,00	96,00		
Personalintensität⁸		100,66	100,34	111,65	110,37	115,09	109,58	105,56		
Sachausgaben	HG 5 bis HG 6	3.135	2.907	2.009	1.997	2.042	2.096	2.471	2.380	
Anteil an Ausgaben VWH		27,6%	25,1%	23,1%	23,5%	21,7%	19,4%	21,6%	23,1%	
jährl. Veränderung			-7,3%	-30,9%	-0,6%	2,3%	2,6%	17,9%		
Zuweisungen	HG 7	310	381	399	357	434	461	428	396	
Anteil an Ausgaben VWH		2,7%	3,3%	4,6%	4,2%	4,6%	4,3%	3,7%	3,9%	
jährl. Veränderung			22,7%	4,7%	-10,5%	21,6%	6,4%	-7,3%		
davon Sozialhilfe	73 bis 79	0	0	0	4	1	1	2	1	
Zinsausgaben⁹	80	366	441	50	79	125	174	175	201	
Anteil an Ausgaben VWH		3,2%	3,8%	0,6%	0,9%	1,3%	1,6%	1,5%	1,9%	
jährl. Veränderung			20,4%	-88,6%	56,6%	58,5%	39,5%	0,7%		
Konsumausgaben¹⁰		7.031	6.993	4.717	4.729	4.924	5.140	5.588	5.589	
Anteil an Ausgaben VWH		61,8%	60,4%	54,3%	55,7%	52,3%	47,5%	48,8%	54,4%	
pro Kopf		685 €	683 €	459 €	461 €	481 €	504 €	551 €	546 €	
GwSt-Umlage	810	267	485	296	334	255	290	353	326	
Anteil an Ausgaben VWH		2,3%	4,2%	3,4%	3,9%	2,7%	2,7%	3,1%	3,2%	
jährl. Veränderung			81,7%	-39,0%	13,1%	-23,6%	13,5%	21,7%		
Umlage an Gemeinden¹¹	83	3.660	3.581	3.361	3.404	3.531	4.219	4.637	3.770	
Anteil an Ausgaben VWH		32,2%	30,9%	38,7%	40,1%	37,5%	39,0%	40,5%	37,0%	
jährl. Veränderung			-2,1%	-6,1%	1,3%	3,7%	19,5%	9,9%		
Umlage gesamt		3.926	4.066	3.657	3.738	3.787	4.509	4.990		
Anteil an Ausgaben VWH		34,5%	35,1%	42,1%	44,0%	40,2%	41,7%	43,6%	40,2%	
pro Kopf		382 €	397 €	356 €	364 €	370 €	442 €	492 €	401 €	
Kreis- inkl. Schulumlagebesatz		51	52,7	52,7	53,45	54,2	54,2	55,2	53,35	
ber. Ausg. VWH¹²		10.330	10.353	8.359	8.454	8.692	9.638	10.564	9.484	
Steuern, allg. Zuw. (netto)	HG 0 ./ . 810	7.305	7.177	6.676	6.597	7.482	8.710	9.230	7.597	
Steuerdeckungsquote¹³		70,72%	69,32%	79,86%	78,04%	86,08%	90,38%	87,37%	80,25%	
jährl. Veränderung			-2,0%	15,2%	-2,3%	10,3%	5,0%	-3,3%		



⁸ Die Personalintensität ist die Relation zwischen Einwohner- und Beschäftigtenzahl. Ein hoher Wert bedeutet, dass rechnerisch jeder Bedienstete für eine große Zahl von Einwohnern tätig werden muss.

⁹ Hierin sind auch die Zinsausgaben für innere Darlehen erfasst.

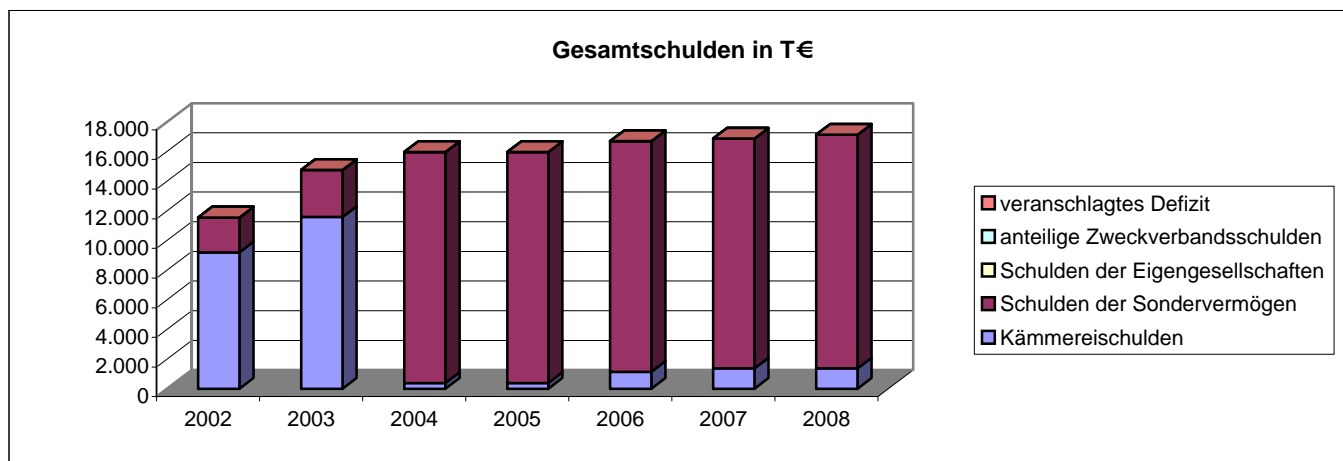
¹⁰ Durch die kombinierte Kennziffer Konsumausgaben kann z.B. dargestellt werden, ob die durch Auslagerung erreichte Senkung der Personalausgaben tatsächlich zu geringeren Ausgaben geführt hat oder ob aufgrund höherer Zuschüsse lediglich eine Ausgabenverlagerung stattfand.

¹¹ Hierunter fällt vor allem die Kreisumlage.

¹² HG 4 bis HG 8 minus Grupp.-Nr. 679, minus Grupp.-Nr. 68, minus Grupp.-Nr. 86, minus Grupp.-Nr. 892

¹³ Die Steuerdeckungsquote drückt aus, welcher Anteil der bereinigten Ausgaben des VWH durch die Nettosteuererinnahmen finanziert werden können.

Vermögenshaushalt		Rechnungsergebnisse					Planansätze		Summe
Sofern keine Dimension ausgewiesen, alle Angaben in T €									
	Grupp.-Nr.	2002	2003	2004	2005	2006	2007	2008	
Einwohner		10.267	10.235	10.272	10.264	10.243	10.191	10.134	
Gesamtausgaben	9	3.145	5.742	4.281	3.776	3.144	3.101	2.671	25.861
Kreditaufnahme	37	580	2.795	391	460	558	0	200	4.984
Tilgung von Krediten	97	370	396	2	6	17	15	26	833
Differenz¹⁴		210	2.399	389	454	541	-15	174	4.151
Rücklagenentnahme	31	308	179	5	0	0	0	5	496
Zuführung zu Rücklage	91	3	1	0	0	27	5	5	41
Differenz		305	178	4	0	-27	-5	0	455
Bestand allg. Rücklage		213	209	43	43	44	4.395	6.642	
Pflichtbestand¹⁵		220	226	229	211	192	177	191	
Differenz¹⁶		-7	-16	-186	-168	-148	4.218	6.451	
Freie Spitze¹⁷		-51	143	289	-1	647	1.104	814	2.946
Gesamtschulden		11.544	14.758	15.964	15.964	16.695	16.869	17.127	
jährl. Veränderung			27,8%	8,2%	0,0%	4,6%	1,0%	1,5%	
pro Kopf		1.124 €	1.442 €	1.554 €	1.555 €	1.630 €	1.655 €	1.690 €	
Schulden des Kernhaushalts		9.193	11.581	389	389	1.144	1.368	1.368	
Schulden der Sondervermögen		2.351	3.177	15.575	15.575	15.552	15.501	15.759	
Schulden der Eigengesellschaften		0	0	0	0	0	0	0	
anteilige Zweckverbandsschulden		0	0	0	0	0	0	0	
Schulden-Steuer-Quote¹⁸		2,2	2,5	0,1	0,1	0,2	0,3	0,2	
rechn. Kreditlaufzeit Kernhaushalt¹⁹		24,9	29,3	199,0	65,5	65,4	88,9	52,6	
veranschlagtes Defizit²⁰		0	0	0	0	0	0	0	



Abkürzungsverzeichnis			
allg.	allgemeine	jährl.	jährliche
Ausg.	Ausgaben	Konzessionsein.	Konzessionseinnahmen
EB	Eigenbetrieb	rechn.	rechnerische
Einn.	Einnahmen	sächl. Verw.	sächlicher Verwaltungs- und Betriebsaufwand
GemHVO	Gemeindehaushaltsverordnung	Schlüsselzuwsg.	Schlüsselzuweisungen
Gewinnant.	Gewinnanteile	T €	Tausend Euro
Grupp.-Nr.	Gruppierungsnummer	VMH	Vermögenshaushalt
GwSt-Umlage	Gewerbesteuerumlage	VWH	Verwaltungshaushalt
HG	Hauptgruppe	zuzügl.	zuzüglich
inkl.	inklusive		

¹⁴ Ein positiver Wert drückt z.B. eine Nettoneuverschuldung aus.

¹⁵ Der Pflichtbestand muss gemäß GemHVO zwei Prozent der durchschnittlichen Ausgaben des Verwaltungshaushalts der letzten drei Jahre betragen.

¹⁶ Eine negative Differenz bedeutet ein erstes Warnsignal, da der gesetzl. vorgeschriebene Bestand nicht mehr erreicht wird.

¹⁷ Eine positive freie Spitze zeigt auf, in welchem Umfang noch Investitionen aus eigenen Mitteln finanziert werden könnten. Die Kennziffer errechnet sich, indem von der Nettozuführung zum Vermögenshaushalt die ordentliche Tilgung und die Kreditbeschaffungskosten abgezogen werden.

¹⁸ Diese Kennziffer drückt aus, wieviel mal das gesamte Steueraufkommen eingesetzt werden müsste, um alle Schulden im Kernhaushalt zu tilgen.

¹⁹ Diese Kennziffer drückt aus, wieviel Jahre bei ordentlicher Tilgung nötig wären, um die Kredite des Kernhaushalts zurückzuzahlen.

²⁰ Das veranschlagte Defizit im Verwaltungshaushalt spiegelt die notwendige Aufnahme kurzfristiger Kredite (Kassenkredite) wider. Das Defizit ist Bestandteil der Gesamtverschuldung.