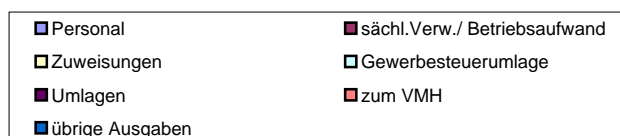
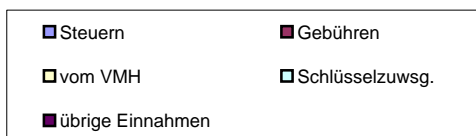
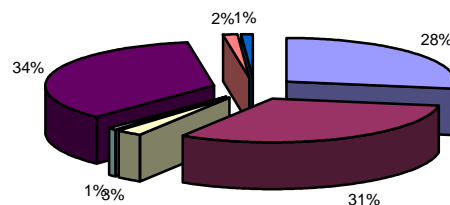
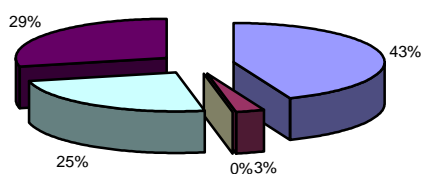


Schauenburg (Landkreis Kassel)			
10.325	Einwohner	Verwaltung	
5	Ortsteile	76	Mitarbeiter zuzügl. 8 in Eigenbetrieben
70 km	Straßennetz	Einrichtungen in kommunaler Trägerschaft	
Eigenbetriebe für	Wasser, Abwasser	5	Kindergärten mit 325 Plätzen
über Landkreis	Abfall	0	Jugendzentren 0 Seniorenheime
Zweckverband für		0	Stadthallen 4 Bürgerhäuser
Privatisierung		0	Freibäder 0 Hallenbäder
Eigengesellschaft für		1	Sporthalle 6 Sportplätze
		2	Museen 0 Theater

Einnahmen VWH 13.175.220 €

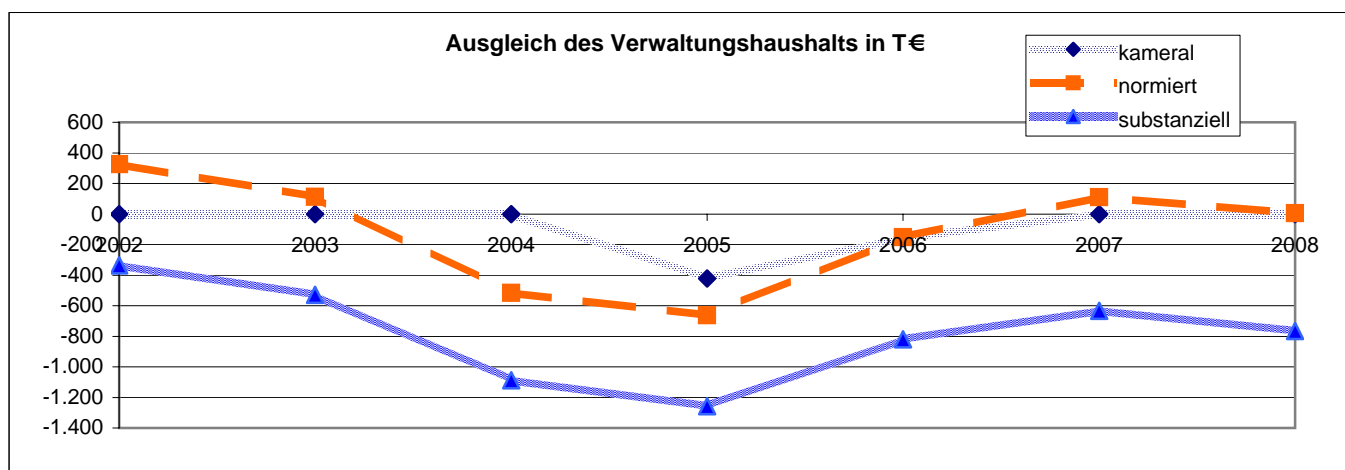
Ausgaben VWH 13.175.220 €



* Das Gesamtdefizit drückt die Lücke zwischen allen Einnahmen und allen Ausgaben des Gesamthaushalts aus. Dabei sind Kredite und Kassenkredite nicht berücksichtigt.

** Die Gesamtschulden sind die Schulden des Kernhaushalts, der Sondervermögen (Eigenbetriebe), Eigengesellschaften und Zweckverbände sowie die notwendigen Kassenkredite

Ausgleich des Verwaltungshaushalts		Rechnungsergebnisse							Planansätze		Summe
		sofern keine Dimension ausgewiesen, alle Angaben in T €							2007	2008	
Einwohner	Grupp.-Nr.	2002	2003	2004	2005	2006	2007	2008			
		10.455	10.488	10.408	10.408	10.339	10.339	10.325			
Einn. VWH	HG 0 bis HG 2	11.260	11.022	10.724	11.144	11.969	12.727	13.175		82.022	
Ausg. VWH	HG 4 bis HG 8	11.260	11.022	10.724	11.567	12.126	12.727	13.175		82.602	
Defizit kameral ¹		0	0	0	-423	-158	0	0		-580	
davon Altdefizit	892	0	0	0	-242	-423	-158	0			
strukturelles Defizit ²		0	0	0	-181	0	0	0			
Zuführung zum VMH	86	587	354	4	4	214	328	210		1.701	
Zuführung zum VWH	90	0	0	272	0	0	0	0		272	
Nettozuführung zum VMH		587	354	-268	4	214	328	210		1.429	
ordentliche Tilgung	97 ohne 978	164	212	229	223	198	217	205			
Kreditbeschaffungskosten	990	97	30	20	20	10	0	0			
Pflichtzuführung zum VMH		261	242	249	243	208	217	205		1.626	
Zuführung hinreichend(+)/zu gering(-)		325	112	-517	-239	5	111	5		-197	
normiertes Defizit(-)/freie Spitze(+)³		325	112	-517	-662	-152	111	5		-777	
notw. freie Spitze zum Substanzerhalt		661	641	572	596	668	745	770			
substanzielles Defizit/Überschuss⁴		-335	-530	-1.089	-1.258	-820	-634	-765		-5.430	
Finanzierungssaldo⁵											
Einn.VWH	HG 0 bis HG 2	11.260	11.022	10.724	11.144	11.969	12.727	13.175		82.022	
+ Einn.VMH	HG 3	2.544	1.131	1.115	3.220	568	1.672	1.373		11.623	
./. Rücklagenentnahme	31	0	0	685	0	0	0	0		685	
./. Kreditaufnahme	37	1.450	0	0	0	0	505	478		2.432	
Einnahmen		12.354	12.153	11.154	14.365	12.536	13.894	14.071		90.528	
Ausg. VWH	HG 4 bis HG 8	11.260	11.022	10.724	11.567	12.126	12.727	13.175		82.602	
+ Ausg. VMH	HG 9	2.544	1.131	1.115	3.220	568	1.672	1.373		11.623	
./. Rücklagenzuführung	91	311	210	4	11	6	25	6		572	
./. Deckung v. Fehlbeträgen	892 u.992	0	0	0	242	423	158	0		822	
./. Kredittilgung	97	164	212	229	223	198	217	205		1.449	
Ausgaben		13.329	11.732	11.607	14.311	12.067	13.999	14.338		91.383	
Finanzierungssaldo		-975	422	-452	53	469	-105	-267		-855	



¹ Die Deckungslücke im VWH wird durch das kamerale Defizit ausgedrückt. Ein Defizit ist ein erster Indikator für den nicht erreichten Haushaltsausgleich.

² Werden von diesem kameralem Defizit die im Etat veranschlagten Altdefizite subtrahiert, erhält man das jahresbezogene oder strukturelle Defizit.

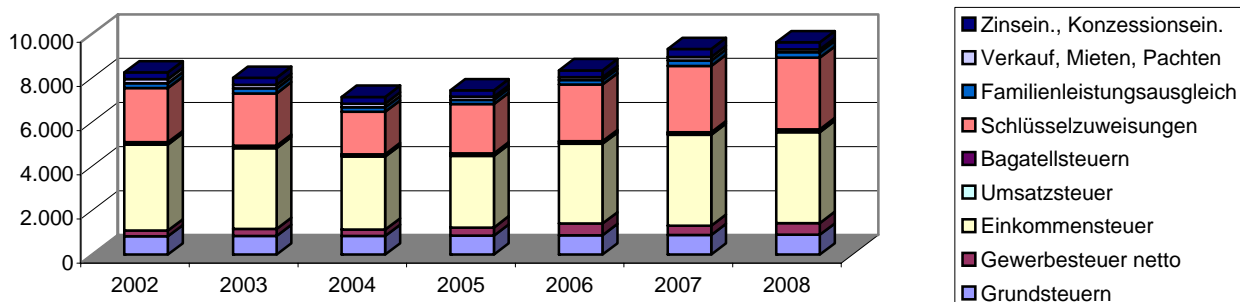
³ Das normierte Defizit berücksichtigt zusätzlich die Zuführungen an den Vermögenshaushalt. Sollte die Pflichtzuführung nicht erreicht werden, wird diese Differenz dem Defizit hinzugerechnet. Ist die Zuführung höher als die Pflichtzuführung, entspricht dieser Wert der so genannten freien Spitze.

⁴ Das substanzielle Defizit berücksichtigt zusätzlich, dass ein bestimmter Anteil der freien Spitze jährlich zum Substanzerhalt eingesetzt werden muss. Dieser Betrag wird auf 8 Prozent der allgemeinen Deckungsmittel (vgl. Fußnote 7) festgesetzt. Der verbleibende Überschuss signalisiert eine solide Finanzwirtschaft.

⁵ Der Finanzierungssaldo drückt die jahresbezogene Finanzierung des Gesamthaushalts aus. Aus diesem Grund werden jahresfremde Zahlungen herausgerechnet.

Einnahmen Verwaltungshaushalt		Rechnungsergebnisse					Planansätze			Durchschnitt
sofern keine Dimension ausgewiesen, alle Angaben in T €										
Einwohner	Grupp.-Nr.	2002	2003	2004	2005	2006	2007	2008		
		10.455	10.488	10.408	10.408	10.339	10.339	10.325		
VWH gesamt	HG 0 bis HG 2	11.260	11.022	10.724	11.144	11.969	12.727	13.175	11.717	
jährl. Veränderung			-2,1%	-2,7%	3,9%	7,4%	6,3%	3,5%		
Steuereinnahmen		5.266	5.109	4.619	4.710	5.265	5.647	5.797	5.202	
Anteil an Einnahmen VWH		46,8%	46,3%	43,1%	42,3%	44,0%	44,4%	44,0%	44,4%	
jährl. Veränderung			-3,0%	-9,6%	2,0%	11,8%	7,3%	2,7%		
pro Kopf		504 €	487 €	444 €	453 €	509 €	546 €	561 €	501 €	
Grundsteuer A	000	41	41	42	41	45	42	45	42	
Anteil an Steuereinnahmen		0,8%	0,8%	0,9%	0,9%	0,9%	0,7%	0,8%	0,8%	
Grundsteuer A Hebesatz		330	330	330	330	330	330	330		
Grundsteuer B	001	788	801	803	817	834	845	850	820	
Anteil an Steuereinnahmen		15,0%	15,7%	17,4%	17,4%	15,8%	15,0%	14,7%	15,8%	
Grundsteuer B Hebesatz		300	300	300	300	300	300	300		
Gewerbsteuer brutto	003	432	495	361	495	655	525	650	516	
Anteil an Steuereinnahmen		8,2%	9,7%	7,8%	10,5%	12,4%	9,3%	11,2%	9,9%	
Anteil an Einnahmen VWH		3,8%	4,5%	3,4%	4,4%	5,5%	4,1%	4,9%	4,4%	
jährl. Veränderung			14,5%	-27,1%	37,4%	32,3%	-19,9%	23,8%		
Gewerbsteuer Hebesatz		370	370	370	370	370	370	370		
Gewerbsteuer netto	003./810	263	322	293	368	530	421	536	391	
jährl. Veränderung			22,6%	-9,1%	25,8%	44,0%	-20,5%	27,1%		
pro Kopf		25 €	31 €	28 €	35 €	51 €	41 €	52 €	38 €	
Einkommensteuer	010	3.892	3.657	3.301	3.243	3.614	4.120	4.120	3.707	
Anteil an Steuereinnahmen		73,9%	71,6%	71,5%	68,8%	68,6%	73,0%	71,1%	71,2%	
Umsatzsteuer	012	65	65	65	66	69	76	78	69	
Anteil an Steuereinnahmen		1,2%	1,3%	1,4%	1,4%	1,3%	1,3%	1,3%	1,3%	
Bagatellsteuern⁶	02 bis 03	47	50	47	48	47	39	54	47	
Anteil an Steuereinnahmen		0,9%	1,0%	1,0%	1,0%	0,9%	0,7%	0,9%	0,9%	
Schlüsselzuweisungen	04	2.452	2.372	1.922	2.239	2.567	3.010	3.248	2.545	
Anteil an Einnahmen VWH		21,8%	21,5%	17,9%	20,1%	21,5%	23,7%	24,7%	21,6%	
jährl. Veränderung			-3,3%	-19,0%	16,5%	14,7%	17,2%	7,9%		
Familienleistungsausgleich	091	220	224	199	196	200	246	246	219	
Anteil an Einnahmen VWH		2,0%	2,0%	1,9%	1,8%	1,7%	1,9%	1,9%	1,9%	
Steuern, allg. Zuweisung	HG 0	7.938	7.705	6.740	7.145	8.033	8.903	9.292	7.965	
Anteil an Einnahmen VWH		70,5%	69,9%	62,8%	64,1%	67,1%	70,0%	70,5%	67,9%	
jährl. Veränderung			-2,9%	-12,5%	6,0%	12,4%	10,8%	4,4%		
Verkauf, Mieten, Pachten	13 bis 15	186	163	172	132	133	150	126	152	
Zinseinnahmen, Gewinnant.	20 bis 22	306	321	303	298	311	362	320	317	
Gewerbsteuerumlage	810	169	173	68	127	125	104	114	126	
Allgemeine Deckungsmittel⁷		8.260	8.017	7.147	7.448	8.352	9.312	9.623	8.308	
pro Kopf		790 €	764 €	687 €	716 €	808 €	901 €	932 €	800 €	
Gebühren	10 bis 12	412	426	443	460	463	356	370	418	
pro Kopf		39 €	41 €	43 €	44 €	45 €	34 €	36 €	40 €	

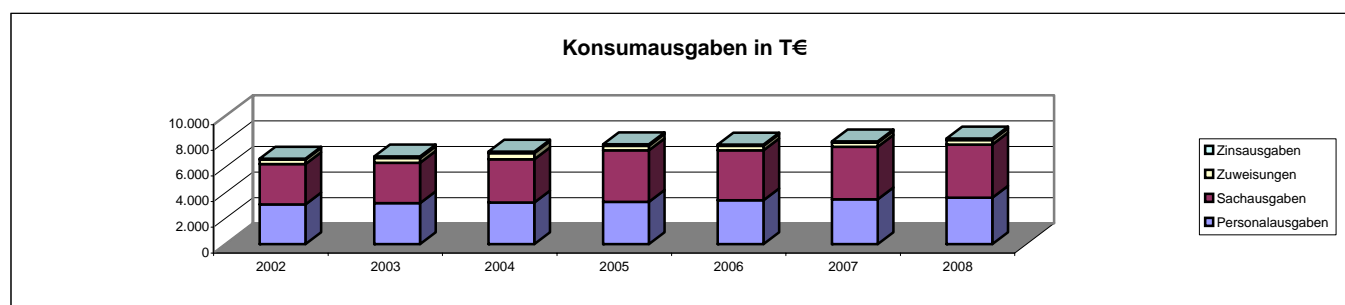
Allgemeine Deckungsmittel in T €



⁶ Unter den Begriff Bagatellsteuern fällt eine Vielzahl von kommunalen Steuerarten. So z.B. die Vergnügungsteuer, die Hundesteuer, die Getränkesteuer, die Gaststätten-erlaubnissteuer sowie die Zweitwohnungsteuer.

⁷ Allgemeine Deckungsmittel sind alle Einnahmen des Verwaltungshaushalt, die nicht zweckgebunden vereinnahmt werden. Zu ihnen zählen Steuereinnahmen abzüglich Gewerbesteuerumlage, Zinseinnahmen, Mieten und Pachten.

Ausgaben Verwaltungshaushalt		Rechnungsergebnisse					Planansätze			Durchschnitt
		Sofern keine Dimension ausgewiesen, alle Angaben in T €								
Einwohner	Grupp.-Nr.	2002	2003	2004	2005	2006	2007	2008		
VWH gesamt	HG 4 bis HG 8	11.260	11.022	10.724	11.567	12.126	12.727	13.175	11.800	
jährl. Veränderung			-2,1%	-2,7%	7,9%	4,8%	5,0%	3,5%		
Personalausgaben	HG 4	3.093	3.194	3.233	3.296	3.418	3.487	3.625	3.335	
Anteil an Ausgaben VWH		27,5%	29,0%	30,1%	28,5%	28,2%	27,4%	27,5%	28,3%	
jährl. Veränderung			3,3%	1,2%	2,0%	3,7%	2,0%	4,0%		
pro Kopf		296 €	305 €	311 €	317 €	331 €	337 €	351 €	321 €	
Personalbestand Kernhaushalt		71,15	72,24	69,74	69,34	71,99	73,24	75,86		
Personalkosten Eigenbetriebe		459	522	406	378	322	358	265		
Personalbestand Eigenbetriebe		9,65	10,00	9,71	9,93	9,71	8,71	8,21		
Personalausgaben inkl. Eigenbetriebe		3.552	3.715	3.639	3.674	3.741	3.844	3.890	3.722	
pro Kopf		340 €	354 €	350 €	353 €	362 €	372 €	377 €	358 €	
Gesamtpersonal (Kernhaushalt und EB)		80,80	82,24	79,45	79,27	81,70	81,95	84,07		
Personalintensität⁸		129,39	127,53	131,00	131,30	126,55	126,16	122,81		
Sachausgaben	HG 5 bis HG 6	3.156	3.138	3.382	4.016	3.900	4.100	4.134	3.690	
Anteil an Ausgaben VWH		28,0%	28,5%	31,5%	34,7%	32,2%	32,2%	31,4%	31,2%	
jährl. Veränderung			-0,6%	7,8%	18,7%	-2,9%	5,1%	0,8%		
Zuweisungen	HG 7	343	388	482	360	330	314	340	365	
Anteil an Ausgaben VWH		3,0%	3,5%	4,5%	3,1%	2,7%	2,5%	2,6%	3,1%	
jährl. Veränderung			13,0%	24,3%	-25,4%	-8,4%	-4,8%	8,5%		
davon Sozialhilfe	73 bis 79	87	89	88	86	88	4	3	64	
Zinsausgaben⁹	80	77	124	119	116	116	117	126	114	
Anteil an Ausgaben VWH		0,7%	1,1%	1,1%	1,0%	1,0%	0,9%	1,0%	1,0%	
jährl. Veränderung			60,6%	-3,5%	-2,5%	-0,4%	0,6%	7,8%		
Konsumausgaben¹⁰		6.669	6.844	7.217	7.789	7.764	8.017	8.225	7.503	
Anteil an Ausgaben VWH		59,2%	62,1%	67,3%	67,3%	64,0%	63,0%	62,4%	63,6%	
pro Kopf		638 €	653 €	693 €	748 €	751 €	775 €	797 €	722 €	
GwSt-Umlage	810	169	173	68	127	125	104	114	126	
Anteil an Ausgaben VWH		1,5%	1,6%	0,6%	1,1%	1,0%	0,8%	0,9%	1,1%	
jährl. Veränderung			1,9%	-60,8%	87,5%	-1,6%	-17,1%	10,2%		
Umlage an Gemeinden¹¹	83	3.833	3.647	3.432	3.403	3.599	4.117	4.623	3.808	
Anteil an Ausgaben VWH		34,0%	33,1%	32,0%	29,4%	29,7%	32,3%	35,1%	32,2%	
jährl. Veränderung			-4,9%	-5,9%	-0,8%	5,7%	14,4%	12,3%		
Umlage gesamt		4.002	3.819	3.500	3.530	3.724	4.221	4.737		
Anteil an Ausgaben VWH		35,5%	34,6%	32,6%	30,5%	30,7%	33,2%	36,0%	33,3%	
pro Kopf		383 €	364 €	336 €	339 €	360 €	408 €	459 €	379 €	
Kreis- inkl. Schulumlagebesatz		52,5	52,5	52,5	52,5	54	54	54	53,14	
ber. Ausg. VWH¹²		8.853	8.898	8.699	8.850	9.080	9.945	10.538	9.266	
Steuern, allg. Zuw. (netto)	HG 0 ./ 810	7.769	7.533	6.672	7.018	7.908	8.800	9.177	7.839	
Steuerdeckungsquote¹³		87,75%	84,66%	76,71%	79,30%	87,09%	88,48%	87,09%	84,44%	
jährl. Veränderung			-3,5%	-9,4%	3,4%	9,8%	1,6%	-1,6%		



⁸ Die Personalintensität ist die Relation zwischen Einwohner- und Beschäftigtenzahl. Ein hoher Wert bedeutet, dass rechnerisch jeder Bedienstete für eine große Zahl von Einwohnern tätig werden muss.

⁹ Hierin sind auch die Zinsausgaben für innere Darlehen erfasst.

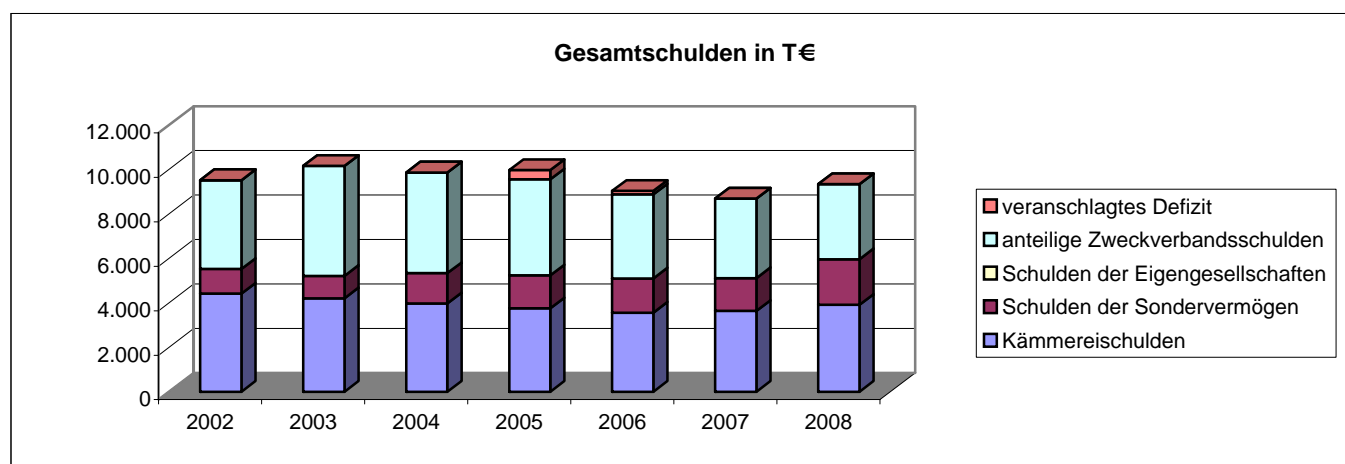
¹⁰ Durch die kombinierte Kennziffer Konsumausgaben kann z.B. dargestellt werden, ob die durch Auslagerung erreichte Senkung der Personalausgaben tatsächlich zu geringeren Ausgaben geführt hat oder ob aufgrund höherer Zuschüsse lediglich eine Ausgabenverlagerung stattfand.

¹¹ Hierunter fällt vor allem die Kreisumlage.

¹² HG 4 bis HG 8 minus Grupp.-Nr. 679, minus Grupp.-Nr. 68, minus Grupp.-Nr. 86, minus Grupp.-Nr. 892

¹³ Die Steuerdeckungsquote drückt aus, welcher Anteil der bereinigten Ausgaben des VWH durch die Nettosteuererinnahmen finanziert werden können.

Vermögenshaushalt		Rechnungsergebnisse					Planansätze		Summe
		Sofern keine Dimension ausgewiesen, alle Angaben in T €							
	Grupp.-Nr.	2002	2003	2004	2005	2006	2007	2008	
Einwohner		10.455	10.488	10.408	10.408	10.339	10.339	10.325	
Gesamtausgaben	9	2.544	1.131	1.115	3.220	568	1.672	1.373	11.623
Kreditaufnahme	37	1.450	0	0	0	0	505	478	2.432
Tilgung von Krediten	97	164	212	229	223	198	217	205	1.449
Differenz¹⁴		1.286	-212	-229	-223	-198	287	273	983
Rücklagenentnahme	31	0	0	685	0	0	0	0	685
Zuführung zu Rücklage	91	311	210	4	11	6	25	6	572
Differenz		-311	-210	681	-11	-6	-25	-6	113
Bestand allg. Rücklage		699	464	221	229	229	248	249	
Pflichtbestand¹⁵		204	214	218	220	222	229	243	
Differenz¹⁶		495	250	3	9	7	19	6	
Freie Spitze¹⁷		325	112	-517	-662	-152	111	5	-777
Gesamtschulden		9.510	10.150	9.857	9.970	9.033	8.689	9.330	
jährl. Veränderung			6,7%	-2,9%	1,1%	-9,4%	-3,8%	7,4%	
pro Kopf		910 €	968 €	947 €	958 €	874 €	840 €	904 €	
Schulden des Kernhaushalts		4.413	4.201	3.972	3.749	3.554	3.629	3.902	
Schulden der Sondervermögen		1.100	1.006	1.356	1.482	1.540	1.479	2.056	
Schulden der Eigengesellschaften		0	0	0	0	0	0	0	
anteilige Zweckverbandsschulden		3.997	4.943	4.528	4.316	3.782	3.580	3.372	
Schulden-Steuer-Quote¹⁸		0,8	0,8	0,9	0,8	0,7	0,6	0,7	
rechn. Kreditlaufzeit Kernhaushalt¹⁹		26,9	19,8	17,4	16,8	17,9	16,7	19,0	
veranschlagtes Defizit²⁰		0	0	0	423	158	0	0	



Abkürzungsverzeichnis			
allg.	allgemeine	jährl.	jährliche
Ausg.	Ausgaben	Konzessionsein.	Konzessionseinnahmen
EB	Eigenbetrieb	rechn.	rechnerische
Einn.	Einnahmen	sächl. Verw.	sächlicher Verwaltungs- und Betriebsaufwand
GemHVO	Gemeindehaushaltsverordnung	Schlüsselzuwsg.	Schlüsselzuweisungen
Gewinnant.	Gewinnanteile	T €	Tausend Euro
Grupp.-Nr.	Gruppierungsnummer	VMH	Vermögenshaushalt
GwSt-Umlage	Gewerbesteuerumlage	VWH	Verwaltungshaushalt
HG	Hauptgruppe	zuzügl.	zuzüglich
inkl.	inklusive		

¹⁴ Ein positiver Wert drückt z.B. eine Nettoneuverschuldung aus.

¹⁵ Der Pflichtbestand muss gemäß GemHVO zwei Prozent der durchschnittlichen Ausgaben des Verwaltungshaushalts der letzten drei Jahre betragen.

¹⁶ Eine negative Differenz bedeutet ein erstes Warnsignal, da der gesetzl. vorgeschriebene Bestand nicht mehr erreicht wird.

¹⁷ Eine positive freie Spitze zeigt auf, in welchem Umfang noch Investitionen aus eigenen Mitteln finanziert werden könnten. Die Kennziffer errechnet sich, indem von der Nettozuführung zum Vermögenshaushalt die ordentliche Tilgung und die Kreditbeschaffungskosten abgezogen werden.

¹⁸ Diese Kennziffer drückt aus, wieviel mal das gesamte Steueraufkommen eingesetzt werden müsste, um alle Schulden im Kernhaushalt zu tilgen.

¹⁹ Diese Kennziffer drückt aus, wieviel Jahre bei ordentlicher Tilgung nötig wären, um die Kredite des Kernhaushalts zurückzuzahlen.

²⁰ Das veranschlagte Defizit im Verwaltungshaushalt spiegelt die notwendige Aufnahme kurzfristiger Kredite (Kassenkredite) wider. Das Defizit ist Bestandteil der Gesamtverschuldung.