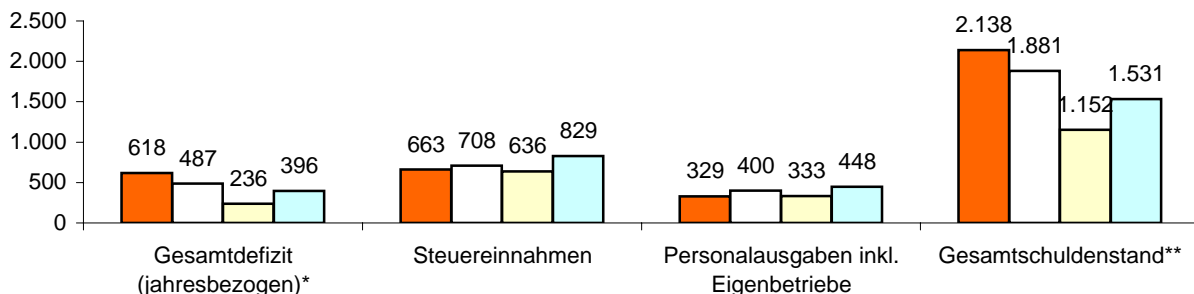


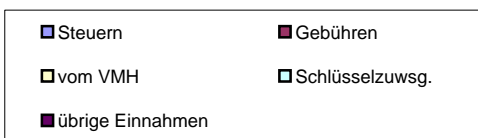
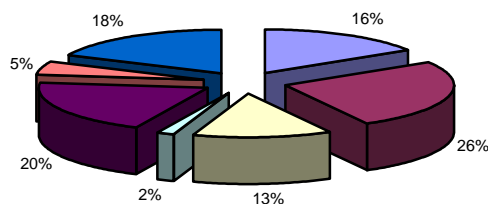
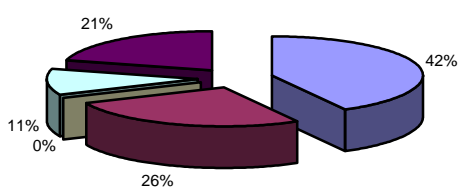
Kennziffern pro Einwohner in €



Rüdesheim (Landkreis Rheingau-Taunus)			
9.953	Einwohner	Verwaltung	
4	Ortsteile	66	Mitarbeiter zuzügl. 0 in Eigenbetrieben
386 km	Straßennetz	Einrichtungen in kommunaler Trägerschaft	
Eigenbetriebe für		0	Kindergärten mit 0 Plätzen
über Landkreis		1	Jugendzentrum 0 Seniorenheime
Zweckverband für Abwasser, Abfall		1	Stadthalle 3 Bürgerhäuser
Privatisierung		1	Freibad 0 Hallenbäder
Eigengesellschaft für Wasser		0	Sporthallen 3 Sportplätze
		0	Museen 0 Theater

Einnahmen VWH 15.782.958 €

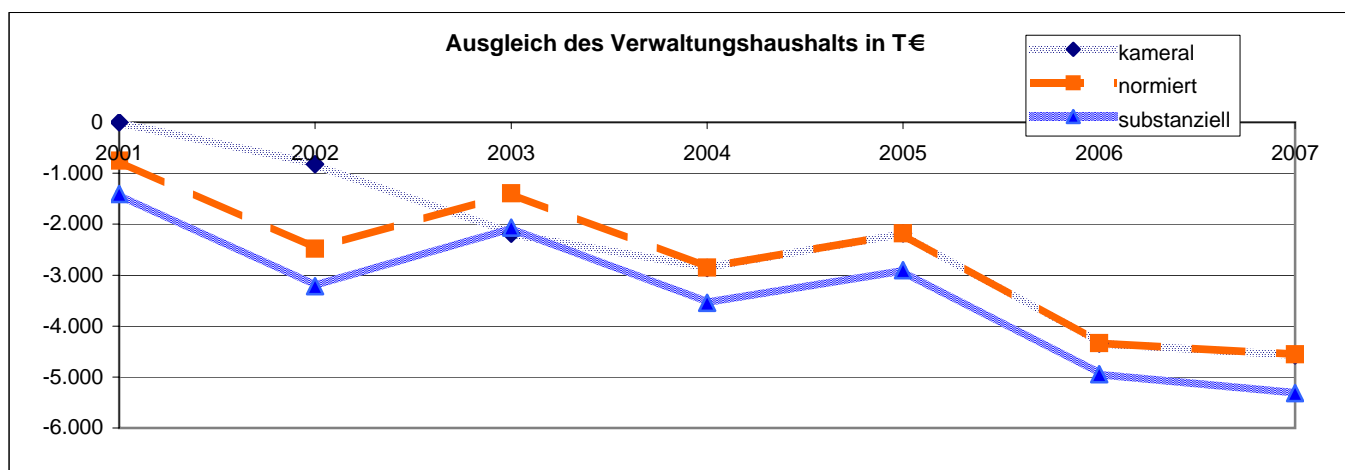
Ausgaben VWH 20.357.870 €



* Das Gesamtdefizit drückt die Lücke zwischen allen Einnahmen und allen Ausgaben des Gesamthaushalts aus. Dabei sind Kredite und Kassenkredite nicht berücksichtigt.

** Die Gesamtschulden sind die Schulden des Kernhaushalts, der Sondervermögen (Eigenbetriebe), Eigengesellschaften und Zweckverbände sowie die notwendigen Kassenkredite

Ausgleich des Verwaltungshaushalts		Rechnungsergebnisse							Planansätze		Summe
		sofern keine Dimension ausgewiesen, alle Angaben in T €							2006	2007	
Einwohner	Grupp.-Nr.	2001	2002	2003	2004	2005	2006	2007			
		9.980	9.980	9.939	9.934	9.952	9.953	9.953			
Einn. VWH	HG 0 bis HG 2	14.160	14.337	13.343	13.486	13.211	13.081	15.783		97.401	
Ausg. VWH	HG 4 bis HG 8	14.160	15.159	15.531	16.345	15.390	17.424	20.358		114.366	
Defizit kameral ¹		0	-822	-2.188	-2.859	-2.178	-4.343	-4.575		-16.965	
davon Altdefizit	892	0	-822	-2.188	0	-822	-2.188	-2.862			
strukturelles Defizit ²		0	0	0	-2.859	-1.356	-2.155	-1.713			
Zuführung zum VMH	86	0	816	806	887	973	1.005	1.010		5.496	
Zuführung zum VWH	90	0	392	0	0	0	0	0		392	
Nettozuführung zum VMH		0	424	806	887	973	1.005	1.010		5.104	
ordentliche Tilgung	97 ohne 978	755	2.087	0	878	965	1.002	1.000			
Kreditbeschaffungskosten	990	0	0	0	0	10	0	0			
Pflichtzuführung zum VMH		755	2.087	0	878	975	1.002	1.000		6.697	
Zuführung hinreichend(+)/zu gering(-)		-755	-1.663	806	8	-2	3	10		-1.593	
normiertes Defizit(-)/freie Spitze(+)³		-755	-2.482	-1.398	-2.851	-2.181	-4.333	-4.558		-18.557	
notw. freie Spitze zum Substanzerhalt		653	734	671	691	725	610	756			
substanzielles Defizit/Überschuss⁴		-1.408	-3.216	-2.069	-3.541	-2.905	-4.943	-5.314		-23.397	
Finanzierungssaldo⁵											
Einn.VWH	HG 0 bis HG 2	14.160	14.337	13.343	13.486	13.211	13.081	15.783		97.401	
+ Einn.VMH	HG 3	2.145	4.654	3.661	3.692	2.657	3.525	3.570		23.904	
./. Rücklagenentnahme	31	240	5	700	-700	0	8	0		253	
./. Kreditaufnahme	37	511	1.572	799	2.259	2.348	761	1.574		9.826	
Einnahmen		15.553	17.413	15.505	15.618	13.520	15.837	17.779		111.225	
Ausg. VWH	HG 4 bis HG 8	14.160	15.159	15.531	16.345	15.390	17.424	20.358		114.366	
+ Ausg. VMH	HG 9	2.145	4.654	3.661	3.692	2.657	3.525	3.570		23.904	
./. Rücklagenzuführung	91	26	8	22	33	63	774	64		990	
./. Deckung v. Fehlbeträgen	892 u.992	0	822	2.188	0	822	2.188	2.862		8.883	
./. Kredittilgung	97	755	2.087	806	878	2.839	1.763	2.168		11.295	
Ausgaben		15.525	16.896	16.176	19.125	14.323	16.224	18.834		117.103	
Finanzierungssaldo		29	518	-671	-3.507	-804	-387	-1.055		-5.878	



¹ Die Deckungslücke im VWH wird durch das kamerale Defizit ausgedrückt. Ein Defizit ist ein erster Indikator für den nicht erreichten Haushaltsausgleich.

² Werden von diesem kameralem Defizit die im Etat veranschlagten Altdefizite subtrahiert, erhält man das jahresbezogene oder strukturelle Defizit.

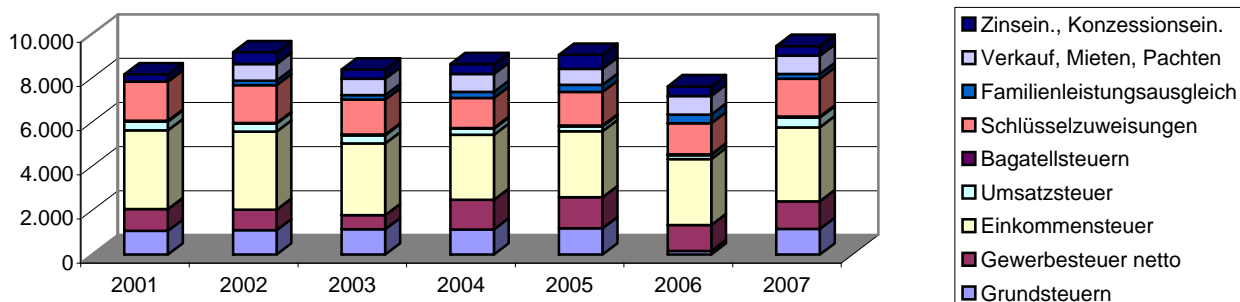
³ Das normierte Defizit berücksichtigt zusätzlich die Zuführungen an den Vermögenshaushalt. Sollte die Pflichtzuführung nicht erreicht werden, wird diese Differenz dem Defizit hinzugerechnet. Ist die Zuführung höher als die Pflichtzuführung, entspricht dieser Wert der so genannten freien Spitze.

⁴ Das substanziale Defizit berücksichtigt zusätzlich, dass ein bestimmter Anteil der freien Spitze jährlich zum Substanzerhalt eingesetzt werden muss. Dieser Betrag wird auf 8 Prozent der allgemeinen Deckungsmittel (vgl. Fußnote 7) festgesetzt. Der verbleibende Überschuss signalisiert eine solide Finanzwirtschaft.

⁵ Der Finanzierungssaldo drückt die jahresbezogene Finanzierung des Gesamthaushalts aus. Aus diesem Grund werden jahresfremde Zahlungen herausgerechnet.

Einnahmen Verwaltungshaushalt		Rechnungsergebnisse					Planansätze		Durchschnitt
		sofern keine Dimension ausgewiesen, alle Angaben in T €							
Einwohner	Grupp.-Nr.	2001	2002	2003	2004	2005	2006	2007	
		9.980	9.980	9.939	9.934	9.952	9.953	9.953	
VWH gesamt	HG 0 bis HG 2	14.160	14.337	13.343	13.486	13.211	13.081	15.783	13.914
jährl. Veränderung			1,3%	-6,9%	1,1%	-2,0%	-1,0%	20,7%	
Steuereinnahmen		6.454	6.454	5.855	6.209	6.302	4.877	6.599	6.107
Anteil an Einnahmen VWH		45,6%	45,0%	43,9%	46,0%	47,7%	37,3%	41,8%	43,9%
jährl. Veränderung			0,0%	-9,3%	6,0%	1,5%	-22,6%	35,3%	
pro Kopf		647 €	647 €	589 €	625 €	633 €	490 €	663 €	613 €
Grundsteuer A	000	88	82	84	84	87	85	85	85
Anteil an Steuereinnahmen		1,4%	1,3%	1,4%	1,4%	1,4%	1,7%	1,3%	1,4%
Grundsteuer A Hebesatz		340	340	340	340	340	340	340	
Grundsteuer B	001	990	1.017	1.061	1.056	1.101	72	1.077	911
Anteil an Steuereinnahmen		15,3%	15,8%	18,1%	17,0%	17,5%	1,5%	16,3%	14,5%
Grundsteuer B Hebesatz		360	360	362	364	366	368	370	
Gewerbsteuer brutto	003	1.369	1.420	1.062	1.815	1.868	1.515	1.600	1.521
Anteil an Steuereinnahmen		21,2%	22,0%	18,1%	29,2%	29,6%	31,1%	24,2%	25,1%
Anteil an Einnahmen VWH		9,7%	9,9%	8,0%	13,5%	14,1%	11,6%	10,1%	11,0%
jährl. Veränderung			3,7%	-25,2%	70,8%	3,0%	-18,9%	5,6%	
Gewerbsteuer Hebesatz		340	340	340	340	340	340	340	
Gewerbsteuer netto	003./810	980	936	647	1.345	1.412	1.185	1.255	1.109
jährl. Veränderung			-4,5%	-30,8%	107,9%	4,9%	-16,1%	5,9%	
pro Kopf		98 €	94 €	65 €	135 €	142 €	119 €	126 €	111 €
Einkommensteuer	010	3.575	3.534	3.246	2.942	2.984	2.985	3.353	3.231
Anteil an Steuereinnahmen		55,4%	54,8%	55,4%	47,4%	47,3%	61,2%	50,8%	53,2%
Umsatzsteuer	012	398	371	368	279	226	180	445	324
Anteil an Steuereinnahmen		6,2%	5,8%	6,3%	4,5%	3,6%	3,7%	6,7%	5,2%
Bagatellsteuern⁶	02 bis 03	34	30	33	33	36	40	39	35
Anteil an Steuereinnahmen		0,5%	0,5%	0,6%	0,5%	0,6%	0,8%	0,6%	0,6%
Schlüsselzuweisungen	04	1.773	1.713	1.582	1.363	1.521	1.408	1.712	1.582
Anteil an Einnahmen VWH		12,5%	11,9%	11,9%	10,1%	11,5%	10,8%	10,8%	11,4%
jährl. Veränderung			-3,4%	-7,7%	-13,8%	11,6%	-7,4%	21,5%	
Familienleistungsausgleich	091	0	201	203	270	326	384	216	229
Anteil an Einnahmen VWH		0,0%	1,4%	1,5%	2,0%	2,5%	2,9%	1,4%	1,7%
Steuern, allg. Zuweisung	HG 0	8.227	8.368	7.639	7.842	8.149	6.669	8.526	7.917
Anteil an Einnahmen VWH		58,1%	58,4%	57,3%	58,1%	61,7%	51,0%	54,0%	56,9%
jährl. Veränderung			1,7%	-8,7%	2,6%	3,9%	-18,2%	27,8%	
Verkauf, Mieten, Pachten	13 bis 15	0	756	746	811	726	853	837	675
Zinseinnahmen, Gewinnant.	20 bis 22	328	537	418	450	638	435	437	463
Gewerbsteuerumlage	810	389	484	415	469	457	330	345	413
Allgemeine Deckungsmittel⁷		8.166	9.177	8.388	8.634	9.057	7.627	9.454	8.643
pro Kopf		818 €	919 €	844 €	869 €	910 €	766 €	950 €	868 €
Gebühren	10 bis 12	2.650	2.380	2.581	3.221	2.561	2.681	4.180	2.893
pro Kopf		266 €	238 €	260 €	324 €	257 €	269 €	420 €	291 €

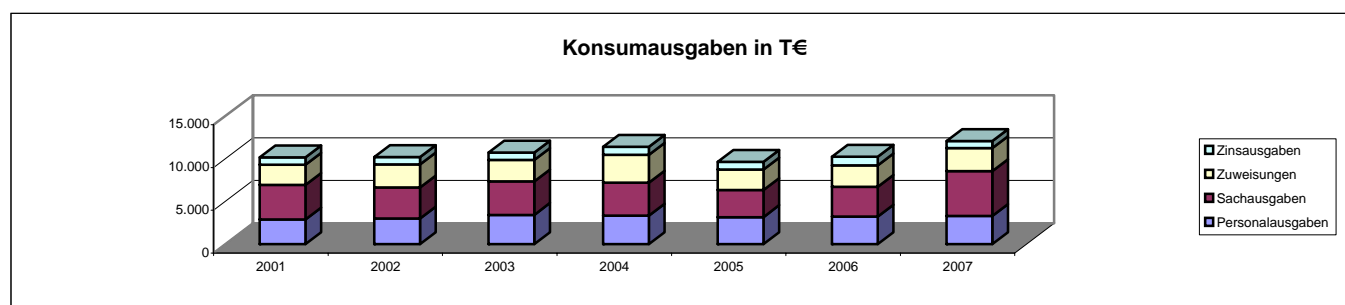
Allgemeine Deckungsmittel in T €



⁶ Unter den Begriff Bagatellsteuern fällt eine Vielzahl von kommunalen Steuerarten. So z.B. die Vergnügungsteuer, die Hundesteuer, die Getränkesteuer, die Gaststätten-erlaubnissteuer sowie die Zweitwohnungsteuer.

⁷ Allgemeine Deckungsmittel sind alle Einnahmen des Verwaltungshaushalt, die nicht zweckgebunden vereinnahmt werden. Zu ihnen zählen Steuereinnahmen abzüglich Gewerbesteuerumlage, Zinseinnahmen, Mieten und Pachten.

Ausgaben Verwaltungshaushalt		Rechnungsergebnisse					Planansätze		Durchschnitt
		Sofern keine Dimension ausgewiesen, alle Angaben in T €							
Einwohner	Grupp.-Nr.	2001	2002	2003	2004	2005	2006	2007	
		9.980	9.980	9.939	9.934	9.952	9.953	9.953	
VWH gesamt	HG 4 bis HG 8	14.160	15.159	15.531	16.345	15.390	17.424	20.358	16.338
jährl. Veränderung			7,1%	2,5%	5,2%	-5,8%	13,2%	16,8%	
Personalausgaben	HG 4	2.892	2.979	3.418	3.328	3.155	3.206	3.270	3.178
Anteil an Ausgaben VWH		20,4%	19,7%	22,0%	20,4%	20,5%	18,4%	16,1%	19,6%
jährl. Veränderung			3,0%	14,7%	-2,6%	-5,2%	1,6%	2,0%	
pro Kopf		290 €	299 €	344 €	335 €	317 €	322 €	329 €	319 €
Personalbestand Kernhaushalt		60,40	61,44	67,90	67,00	63,91	63,91	65,53	
Personalkosten Eigenbetriebe		0	341	0	0	0	0	0	
Personalbestand Eigenbetriebe		0,00	13,00	0,00	0,00	0,00	0,00	0,00	
Personalausgaben inkl. Eigenbetriebe		2.892	3.320	3.418	3.328	3.155	3.206	3.270	3.227
pro Kopf		290 €	333 €	344 €	335 €	317 €	322 €	329 €	324 €
Gesamtpersonal (Kernhaushalt und EB)		60,40	74,44	67,90	67,00	63,91	63,91	65,53	
Personalintensität⁸		165,23	134,07	146,38	148,27	155,72	155,73	151,88	
Sachausgaben	HG 5 bis HG 6	4.029	3.639	3.907	3.836	3.149	3.495	5.272	3.904
Anteil an Ausgaben VWH		28,5%	24,0%	25,2%	23,5%	20,5%	20,1%	25,9%	23,9%
jährl. Veränderung			-9,7%	7,4%	-1,8%	-17,9%	11,0%	50,8%	
Zuweisungen	HG 7	2.358	2.684	2.517	3.263	2.417	2.517	2.688	2.635
Anteil an Ausgaben VWH		16,7%	17,7%	16,2%	20,0%	15,7%	14,4%	13,2%	16,3%
jährl. Veränderung			13,8%	-6,2%	29,6%	-25,9%	4,1%	6,8%	
davon Sozialhilfe	73 bis 79	7	0	0	0	0	0	0	1
Zinsausgaben⁹	80	875	869	871	945	913	985	823	897
Anteil an Ausgaben VWH		6,2%	5,7%	5,6%	5,8%	5,9%	5,7%	4,0%	5,6%
jährl. Veränderung			-0,6%	0,2%	8,5%	-3,5%	7,9%	-16,4%	
Konsumausgaben¹⁰		10.154	10.171	10.713	11.372	9.634	10.203	12.053	10.614
Anteil an Ausgaben VWH		71,7%	67,1%	69,0%	69,6%	62,6%	58,6%	59,2%	65,4%
pro Kopf		1.017 €	1.019 €	1.078 €	1.145 €	968 €	1.025 €	1.211 €	1.066 €
GwSt-Umlage	810	389	484	415	469	457	330	345	413
Anteil an Ausgaben VWH		2,7%	3,2%	2,7%	2,9%	3,0%	1,9%	1,7%	2,6%
jährl. Veränderung			24,4%	-14,2%	13,0%	-2,7%	-27,7%	4,5%	
Umlage an Gemeinden¹¹	83	3.617	3.685	3.613	3.617	3.504	3.697	4.088	3.689
Anteil an Ausgaben VWH		25,5%	24,3%	23,3%	22,1%	22,8%	21,2%	20,1%	22,8%
jährl. Veränderung			1,9%	-2,0%	0,1%	-3,1%	5,5%	10,6%	
Umlage gesamt		4.006	4.169	4.028	4.086	3.961	4.027	4.433	
Anteil an Ausgaben VWH		28,3%	27,5%	25,9%	25,0%	25,7%	23,1%	21,8%	25,3%
pro Kopf		401 €	418 €	405 €	411 €	398 €	405 €	445 €	412 €
Kreis- inkl. Schulumlagehebesatz		51,5	51,5	54,5	54,5	55,5	55,5	55,5	54,07
ber. Ausg. VWH¹²		12.685	11.925	10.960	13.874	12.761	13.166	14.955	12.904
Steuern, allg. Zuw. (netto)	HG 0 ./ . 810	7.838	7.884	7.224	7.373	7.693	6.339	8.181	7.505
Steuerdeckungsquote¹³		61,79%	66,11%	65,92%	53,14%	60,28%	48,15%	54,71%	58,58%
jährl. Veränderung			7,0%	-0,3%	-19,4%	13,4%	-20,1%	13,6%	



⁸ Die Personalintensität ist die Relation zwischen Einwohner- und Beschäftigtenzahl. Ein hoher Wert bedeutet, dass rechnerisch jeder Bedienstete für eine große Zahl von Einwohnern tätig werden muss.

⁹ Hierin sind auch die Zinsausgaben für innere Darlehen erfasst.

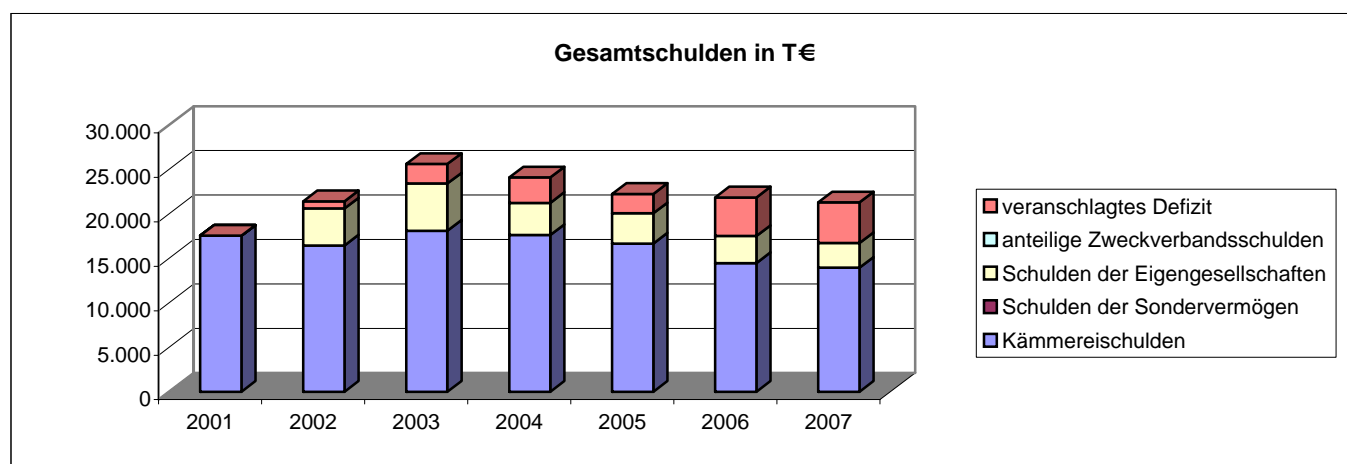
¹⁰ Durch die kombinierte Kennziffer Konsumausgaben kann z.B. dargestellt werden, ob die durch Auslagerung erreichte Senkung der Personalausgaben tatsächlich zu geringeren Ausgaben geführt hat oder ob aufgrund höherer Zuschüsse lediglich eine Ausgabenverlagerung stattfand.

¹¹ Hierunter fällt vor allem die Kreisumlage.

¹² HG 4 bis HG 8 minus Grupp.-Nr. 679, minus Grupp.-Nr. 68, minus Grupp.-Nr. 86, minus Grupp.-Nr. 892

¹³ Die Steuerdeckungsquote drückt aus, welcher Anteil der bereinigten Ausgaben des VWH durch die Nettosteuererinnahmen finanziert werden können.

Vermögenshaushalt		Rechnungsergebnisse					Planansätze		Summe
		Sofern keine Dimension ausgewiesen, alle Angaben in T €							
	Grupp.-Nr.	2001	2002	2003	2004	2005	2006	2007	
Einwohner		9.980	9.980	9.939	9.934	9.952	9.953	9.953	
Gesamtausgaben	9	2.145	4.654	3.661	3.692	2.657	3.525	3.570	23.904
Kreditaufnahme	37	511	1.572	799	2.259	2.348	761	1.574	9.826
Tilgung von Krediten	97	755	2.087	806	878	2.839	1.763	2.168	11.295
Differenz¹⁴		-243	-514	-6	1.381	-490	-1.002	-594	-1.469
Rücklagenentnahme	31	240	5	700	-700	0	8	0	253
Zuführung zu Rücklage	91	26	8	22	33	63	774	64	990
Differenz		215	-3	678	-733	-63	-766	-64	-736
Bestand allg. Rücklage		0	0	0	0	0	0	0	
Pflichtbestand¹⁵		272	279	288	299	314	315	328	
Differenz¹⁶		-272	-279	-288	-299	-314	-315	-328	
Freie Spitze¹⁷		-755	-2.482	-1.398	-2.851	-2.181	-4.333	-4.558	-18.557
Gesamtschulden		17.537	21.411	25.598	24.090	22.230	21.836	21.283	
jährl. Veränderung			22,1%	19,6%	-5,9%	-7,7%	-1,8%	-2,5%	
pro Kopf		1.757 €	2.145 €	2.576 €	2.425 €	2.234 €	2.194 €	2.138 €	
Schulden des Kernhaushalts		17.537	16.435	18.090	17.621	16.656	14.464	13.942	
Schulden der Sondervermögen		0	0	0	0	0	0	0	
Schulden der Eigengesellschaften		0	4.154	5.320	3.610	3.395	3.029	2.766	
anteilige Zweckverbandsschulden		0	0	0	0	0	0	0	
Schulden-Steuer-Quote¹⁸		2,7	2,5	3,1	2,8	2,6	3,0	2,1	
rechn. Kreditlaufzeit Kernhaushalt¹⁹		23,2	7,9	58.355,9	20,1	17,3	14,4	13,9	
veranschlagtes Defizit²⁰		0	822	2.188	2.859	2.178	4.343	4.575	



Abkürzungsverzeichnis			
allg.	allgemeine	jährl.	jährliche
Ausg.	Ausgaben	Konzessionsein.	Konzessionseinnahmen
EB	Eigenbetrieb	rechn.	rechnerische
Einn.	Einnahmen	sächl. Verw.	sächlicher Verwaltungs- und Betriebsaufwand
GemHVO	Gemeindehaushaltsverordnung	Schlüsselzuwsg.	Schlüsselzuweisungen
Gewinnant.	Gewinnanteile	T €	Tausend Euro
Grupp.-Nr.	Gruppierungsnummer	VMH	Vermögenshaushalt
GwSt-Umlage	Gewerbesteuerumlage	VWH	Verwaltungshaushalt
HG	Hauptgruppe	zuzügl.	zuzüglich
inkl.	inklusive		

¹⁴ Ein positiver Wert drückt z.B. eine Nettoneuverschuldung aus.

¹⁵ Der Pflichtbestand muss gemäß GemHVO zwei Prozent der durchschnittlichen Ausgaben des Verwaltungshaushalts der letzten drei Jahre betragen.

¹⁶ Eine negative Differenz bedeutet ein erstes Warnsignal, da der gesetzl. vorgeschriebene Bestand nicht mehr erreicht wird.

¹⁷ Eine positive freie Spitze zeigt auf, in welchem Umfang noch Investitionen aus eigenen Mitteln finanziert werden könnten. Die Kennziffer errechnet sich, indem von der Nettozuführung zum Vermögenshaushalt die ordentliche Tilgung und die Kreditbeschaffungskosten abgezogen werden.

¹⁸ Diese Kennziffer drückt aus, wieviel mal das gesamte Steueraufkommen eingesetzt werden müsste, um alle Schulden im Kernhaushalt zu tilgen.

¹⁹ Diese Kennziffer drückt aus, wieviel Jahre bei ordentlicher Tilgung nötig wären, um die Kredite des Kernhaushalts zurückzuzahlen.

²⁰ Das veranschlagte Defizit im Verwaltungshaushalt spiegelt die notwendige Aufnahme kurzfristiger Kredite (Kassenkredite) wider. Das Defizit ist Bestandteil der Gesamtverschuldung.