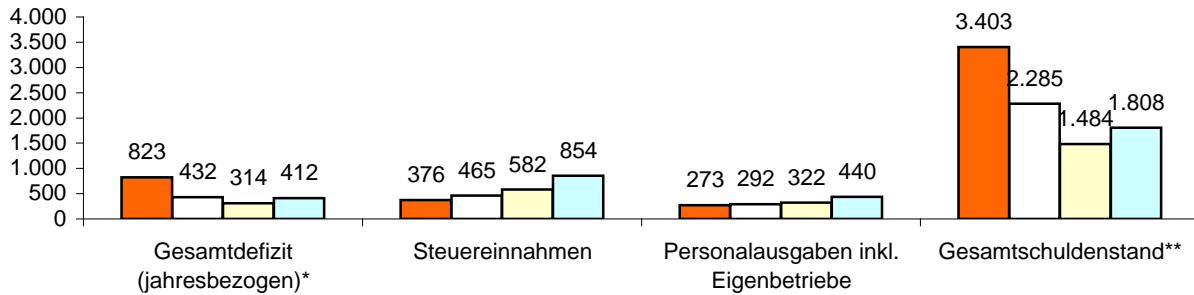


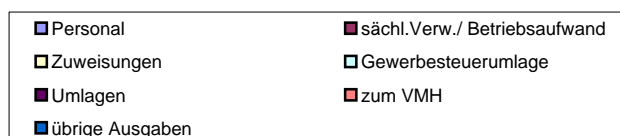
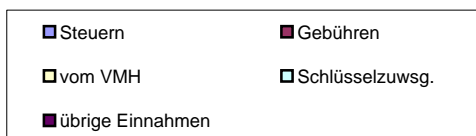
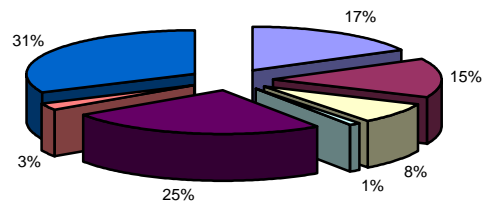
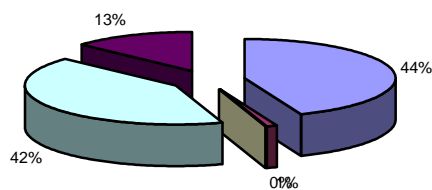
Kennziffern pro Einwohner in €



Ringgau (Werra-Meißner-Kreis)			
3.274	Einwohner	Verwaltung	
7	Ortsteile	21	Mitarbeiter zuzügl. 0 in Eigenbetrieben
		Einrichtungen in kommunaler Trägerschaft	
350 km	Straßennetz	0	Kindergärten mit 0 Plätzen
Eigenbetriebe für	Wasser, Abwasser	0	Jugendzentren 0 Seniorenheime
über Landkreis		0	Stadthallen 7 Bürgerhäuser
Zweckverband für	Abfall	1	Freibad 0 Hallenbäder
Privatisierung		0	Sporthallen 0 Sportplätze
Eigengesellschaft für		1	Museum 0 Theater

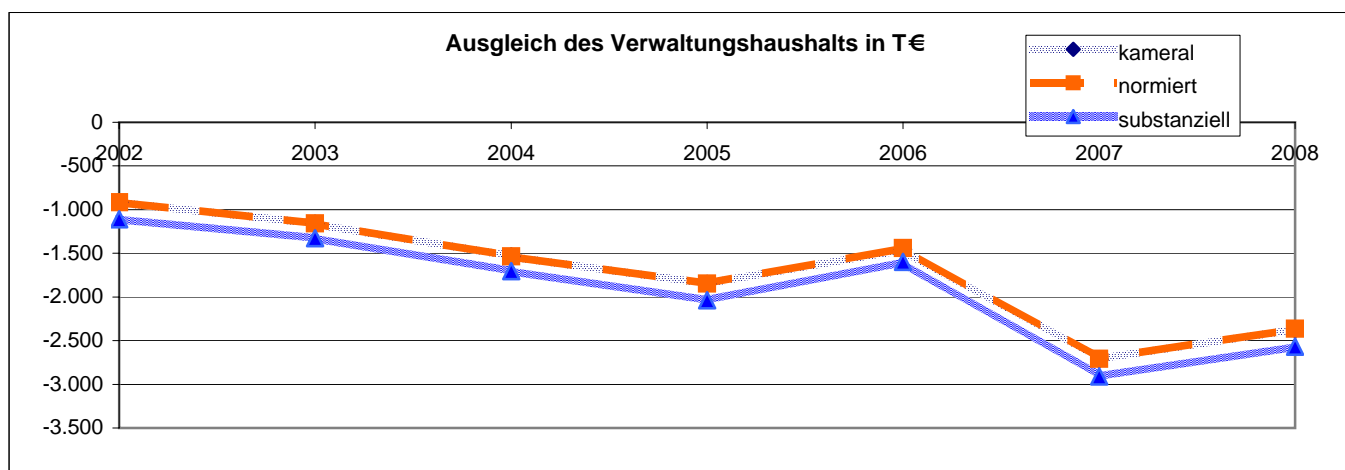
Einnahmen VWH 2.803.000 €

Ausgaben VWH 5.169.000 €



* Das Gesamtdefizit drückt die Lücke zwischen allen Einnahmen und allen Ausgaben des Gesamthaushalts aus. Dabei sind Kredite und Kassenkredite nicht berücksichtigt.
 ** Die Gesamtschulden sind die Schulden des Kernhaushalts, der Sondervermögen (Eigenbetriebe), Eigengesellschaften und Zweckverbände sowie die notwendigen Kassenkredite

Ausgleich des Verwaltungshaushalts		Rechnungsergebnisse						Planansätze		Summe
		sofern keine Dimension ausgewiesen, alle Angaben in T €								
Einwohner	Grupp.-Nr.	2002	2003	2004	2005	2006	2007	2008		
		3.688	3.427	3.391	3.389	3.315	3.274	3.274		
Einn. VWH	HG 0 bis HG 2	3.924	2.401	2.297	2.601	3.080	2.754	2.803	19.860	
Ausg. VWH	HG 4 bis HG 8	4.840	3.561	3.834	4.451	4.534	5.465	5.169	31.853	
Defizit kameral ¹		-917	-1.160	-1.536	-1.850	-1.453	-2.711	-2.366	-11.994	
davon Altdefizit	892	-657	-490	-917	-1.166	-1.536	-1.850	-1.454		
strukturelles Defizit ²		-260	-670	-620	-684	0	-861	-913		
Zuführung zum VMH	86	226	126	121	125	125	130	131	984	
Zuführung zum VWH	90	0	0	0	0	0	0	0	0	
Nettozuführung zum VMH		226	126	121	125	125	130	131	984	
ordentliche Tilgung	97 ohne 978	226	125	119	123	113	128	128		
Kreditbeschaffungskosten	990	0	0	0	0	0	0	0		
Pflichtzuführung zum VMH		226	125	119	123	113	128	128	963	
Zuführung hinreichend(+)/zu gering(-)		0	1	2	1	12	2	3	21	
normiertes Defizit(-)/freie Spitze(+)³		-917	-1.159	-1.535	-1.848	-1.441	-2.709	-2.363	-11.972	
notw. freie Spitze zum Substanzerhalt		193	166	169	190	157	202	206		
substanzielles Defizit/Überschuss⁴		-1.109	-1.326	-1.704	-2.039	-1.598	-2.911	-2.569	-13.255	
Finanzierungssaldo⁵										
Einn.VWH	HG 0 bis HG 2	3.924	2.401	2.297	2.601	3.080	2.754	2.803	19.860	
+ Einn.VMH	HG 3	616	1.383	606	476	515	734	702	5.032	
./. Rücklagenentnahme	31	508	993	251	0	0	0	0	1.752	
./. Kreditaufnahme	37	-434	0	0	290	128	389	328	701	
Einnahmen		4.466	2.792	2.652	2.787	3.467	3.099	3.177	22.439	
Ausg. VWH	HG 4 bis HG 8	4.840	3.561	3.834	4.451	4.534	5.465	5.169	31.853	
+ Ausg. VMH	HG 9	616	1.383	606	471	515	734	702	5.027	
./. Rücklagenzuführung	91	1.022	1	1	0	2	2	3	1.032	
./. Deckung v. Fehlbeträgen	892 u.992	657	490	917	1.166	1.536	1.850	1.454	8.070	
./. Kredittilgung	97	226	833	119	123	113	128	128	1.671	
Ausgaben		3.551	3.620	3.402	3.632	3.398	4.219	4.287	26.109	
Finanzierungssaldo		915	-828	-750	-846	69	-1.120	-1.110	-3.669	



¹ Die Deckungslücke im VWH wird durch das kamerale Defizit ausgedrückt. Ein Defizit ist ein erster Indikator für den nicht erreichten Haushaltsausgleich.

² Werden von diesem kameralem Defizit die im Etat veranschlagten Altdefizite subtrahiert, erhält man das jahresbezogene oder strukturelle Defizit.

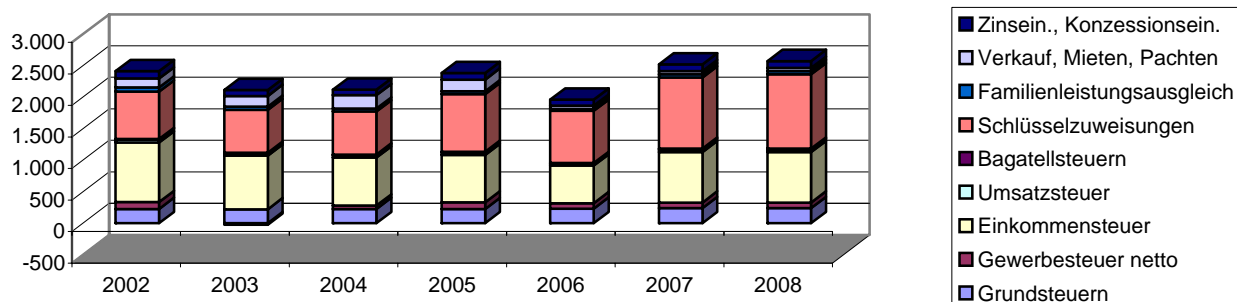
³ Das normierte Defizit berücksichtigt zusätzlich die Zuführungen an den Vermögenshaushalt. Sollte die Pflichtzuführung nicht erreicht werden, wird diese Differenz dem Defizit hinzugerechnet. Ist die Zuführung höher als die Pflichtzuführung, entspricht dieser Wert der so genannten freien Spitze.

⁴ Das substanziale Defizit berücksichtigt zusätzlich, dass ein bestimmter Anteil der freien Spitze jährlich zum Substanzerhalt eingesetzt werden muss. Dieser Betrag wird auf 8 Prozent der allgemeinen Deckungsmittel (vgl. Fußnote 7) festgesetzt. Der verbleibende Überschuss signalisiert eine solide Finanzwirtschaft.

⁵ Der Finanzierungssaldo drückt die jahresbezogene Finanzierung des Gesamthaushalts aus. Aus diesem Grund werden jahresfremde Zahlungen herausgerechnet.

Einnahmen Verwaltungshaushalt		Rechnungsergebnisse					Planansätze		Durchschnitt
		sofern keine Dimension ausgewiesen, alle Angaben in T €							
	Grupp.-Nr.	2002	2003	2004	2005	2006	2007	2008	
Einwohner		3.688	3.427	3.391	3.389	3.315	3.274	3.274	
VWH gesamt	HG 0 bis HG 2	3.924	2.401	2.297	2.601	3.080	2.754	2.803	2.837
jährl. Veränderung			-38,8%	-4,3%	13,2%	18,4%	-10,6%	1,8%	
Steuereinnahmen		1.453	1.171	1.075	1.163	962	1.232	1.232	1.184
Anteil an Einnahmen VWH		37,0%	48,8%	46,8%	44,7%	31,2%	44,7%	44,0%	42,5%
jährl. Veränderung			-19,4%	-8,2%	8,2%	-17,2%	28,0%	0,0%	
pro Kopf		394 €	342 €	317 €	343 €	290 €	376 €	376 €	348 €
Grundsteuer A	000	64	62	63	63	64	69	69	65
Anteil an Steuereinnahmen		4,4%	5,3%	5,8%	5,4%	6,6%	5,6%	5,6%	5,5%
Grundsteuer A Hebesatz		300	300	300	300	300	330	330	
Grundsteuer B	001	160	158	161	157	165	170	170	163
Anteil an Steuereinnahmen		11,0%	13,5%	15,0%	13,5%	17,2%	13,8%	13,8%	14,0%
Grundsteuer B Hebesatz		300	300	300	300	300	300	300	
Gewerbsteuer brutto	003	229	55	39	144	98	137	137	120
Anteil an Steuereinnahmen		15,7%	4,7%	3,6%	12,4%	10,1%	11,1%	11,1%	9,8%
Anteil an Einnahmen VWH		5,8%	2,3%	1,7%	5,5%	3,2%	5,0%	4,9%	4,1%
jährl. Veränderung			-75,8%	-30,1%	273,2%	-32,3%	40,3%	0,0%	
Gewerbsteuer Hebesatz		300	310	310	310	310	310	310	
Gewerbsteuer netto	003./810	110	-29	52	110	86	87	87	72
jährl. Veränderung			-126,6%	-275,6%	113,7%	-21,8%	0,9%	0,0%	
pro Kopf		30 €	-9 €	15 €	33 €	26 €	27 €	27 €	21 €
Einkommensteuer	010	944	850	765	751	596	800	800	787
Anteil an Steuereinnahmen		65,0%	72,5%	71,2%	64,6%	61,9%	64,9%	64,9%	66,4%
Umsatzsteuer	012	45	36	36	37	29	34	34	36
Anteil an Steuereinnahmen		3,1%	3,1%	3,3%	3,1%	3,0%	2,8%	2,8%	3,0%
Bagatellsteuern⁶	02 bis 03	11	11	11	11	11	22	22	14
Anteil an Steuereinnahmen		0,8%	1,0%	1,1%	0,9%	1,1%	1,8%	1,8%	1,2%
Schlüsselzuweisungen	04	750	680	681	917	831	1.127	1.178	881
Anteil an Einnahmen VWH		19,1%	28,3%	29,7%	35,2%	27,0%	40,9%	42,0%	31,8%
jährl. Veränderung			-9,4%	0,2%	34,6%	-9,4%	35,6%	4,6%	
Familienleistungsausgleich	091	66	52	46	45	32	52	52	49
Anteil an Einnahmen VWH		1,7%	2,2%	2,0%	1,7%	1,0%	1,9%	1,9%	1,8%
Steuern, allg. Zuweisung	HG 0	2.269	1.903	1.802	2.125	1.825	2.411	2.462	2.114
Anteil an Einnahmen VWH		57,8%	79,3%	78,4%	81,7%	59,3%	87,5%	87,8%	76,0%
jährl. Veränderung			-16,1%	-5,3%	17,9%	-14,1%	32,1%	2,1%	
Verkauf, Mieten, Pachten	13 bis 15	143	169	216	185	46	50	50	123
Zinseinnahmen, Gewinnant.	20 bis 22	118	92	85	103	98	108	108	102
Gewerbsteuerumlage	810	118	85	-13	34	11	50	50	48
Allgemeine Deckungsmittel⁷		2.412	2.080	2.116	2.379	1.958	2.519	2.570	2.291
pro Kopf		654 €	607 €	624 €	702 €	591 €	769 €	785 €	676 €
Gebühren	10 bis 12	763	48	54	35	29	28	29	141
pro Kopf		207 €	14 €	16 €	10 €	9 €	9 €	9 €	39 €

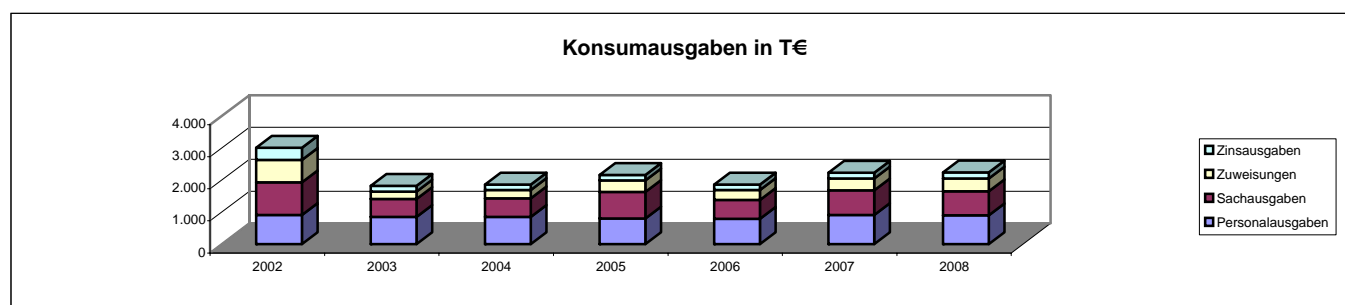
Allgemeine Deckungsmittel in T €



⁶ Unter den Begriff Bagatellsteuern fällt eine Vielzahl von kommunalen Steuerarten. So z.B. die Vergnügungsteuer, die Hundesteuer, die Getränkesteuer, die Gaststätten-erlaubnissteuer sowie die Zweitwohnungsteuer.

⁷ Allgemeine Deckungsmittel sind alle Einnahmen des Verwaltungshaushalt, die nicht zweckgebunden vereinnahmt werden. Zu ihnen zählen Steuereinnahmen abzüglich Gewerbesteuerumlage, Zinseinnahmen, Mieten und Pachten.

Ausgaben Verwaltungshaushalt		Rechnungsergebnisse					Planansätze		Durchschnitt
		Sofern keine Dimension ausgewiesen, alle Angaben in T €							
Einwohner	Grupp.-Nr.	2002	2003	2004	2005	2006	2007	2008	
		3.688	3.427	3.391	3.389	3.315	3.274	3.274	
VWH gesamt	HG 4 bis HG 8	4.840	3.561	3.834	4.451	4.534	5.465	5.169	4.550
jährl. Veränderung			-26,4%	7,7%	16,1%	1,9%	20,5%	-5,4%	
Personalausgaben	HG 4	903	850	843	796	787	902	892	853
Anteil an Ausgaben VWH		18,7%	23,9%	22,0%	17,9%	17,4%	16,5%	17,3%	19,1%
jährl. Veränderung			-5,8%	-0,8%	-5,6%	-1,2%	14,6%	-1,1%	
pro Kopf		245 €	248 €	249 €	235 €	237 €	276 €	273 €	252 €
Personalbestand Kernhaushalt		21,60	21,60	17,65	21,10	17,65	21,10	21,10	
Personalkosten Eigenbetriebe		0	0	0	0	0	0	0	
Personalbestand Eigenbetriebe		0,00	0,00	0,00	0,00	0,00	0,00	0,00	
Personalausgaben inkl. Eigenbetriebe		903	850	843	796	787	902	892	853
pro Kopf		245 €	248 €	249 €	235 €	237 €	276 €	273 €	252 €
Gesamtpersonal (Kernhaushalt und EB)		21,60	21,60	17,65	21,10	17,65	21,10	21,10	
Personalintensität⁸		170,74	158,66	192,12	160,62	187,82	155,17	155,17	
Sachausgaben	HG 5 bis HG 6	1.024	557	582	828	592	772	751	729
Anteil an Ausgaben VWH		21,2%	15,6%	15,2%	18,6%	13,1%	14,1%	14,5%	16,0%
jährl. Veränderung			-45,6%	4,5%	42,3%	-28,5%	30,3%	-2,7%	
Zuweisungen	HG 7	697	229	257	357	301	367	399	372
Anteil an Ausgaben VWH		14,4%	6,4%	6,7%	8,0%	6,6%	6,7%	7,7%	8,1%
jährl. Veränderung			-67,2%	12,5%	38,7%	-15,5%	21,6%	8,8%	
davon Sozialhilfe	73 bis 79	0	0	0	0	0	2	0	0
Zinsausgaben⁹	80	381	183	169	170	174	180	197	208
Anteil an Ausgaben VWH		7,9%	5,1%	4,4%	3,8%	3,8%	3,3%	3,8%	4,6%
jährl. Veränderung			-51,8%	-7,8%	0,4%	2,6%	3,5%	9,4%	
Konsumausgaben¹⁰		3.004	1.819	1.851	2.151	1.855	2.220	2.239	2.163
Anteil an Ausgaben VWH		62,1%	51,1%	48,3%	48,3%	40,9%	40,6%	43,3%	47,8%
pro Kopf		814 €	531 €	546 €	635 €	560 €	678 €	684 €	635 €
GwSt-Umlage	810	118	85	-13	34	11	50	50	48
Anteil an Ausgaben VWH		2,4%	2,4%	-0,3%	0,8%	0,3%	0,9%	1,0%	1,1%
jährl. Veränderung			-28,5%	-115,3%	-362,3%	-66,4%	338,5%	0,0%	
Umlage an Gemeinden¹¹	83	1.046	1.034	957	975	1.005	1.213	1.294	1.075
Anteil an Ausgaben VWH		21,6%	29,0%	25,0%	21,9%	22,2%	22,2%	25,0%	23,8%
jährl. Veränderung			-1,1%	-7,5%	1,9%	3,1%	20,7%	6,7%	
Umlage gesamt		1.164	1.119	944	1.009	1.017	1.263	1.344	
Anteil an Ausgaben VWH		24,0%	31,4%	24,6%	22,7%	22,4%	23,1%	26,0%	24,9%
pro Kopf		316 €	326 €	278 €	298 €	307 €	386 €	410 €	332 €
Kreis- inkl. Schulumlagebesatz		50	52	52	54	54	54	55	53,00
ber. Ausg. VWH¹²		3.180	2.885	2.673	3.072	2.845	3.458	3.558	3.096
Steuern, allg. Zuw. (netto)	HG 0 ./ . 810	2.151	1.818	1.815	2.091	1.814	2.361	2.412	2.066
Steuerdeckungsquote¹³		67,63%	63,02%	67,91%	68,07%	63,75%	68,26%	67,79%	66,63%
jährl. Veränderung			-6,8%	7,8%	0,2%	-6,3%	7,1%	-0,7%	



⁸ Die Personalintensität ist die Relation zwischen Einwohner- und Beschäftigtenzahl. Ein hoher Wert bedeutet, dass rechnerisch jeder Bedienstete für eine große Zahl von Einwohnern tätig werden muss.

⁹ Hierin sind auch die Zinsausgaben für innere Darlehen erfasst.

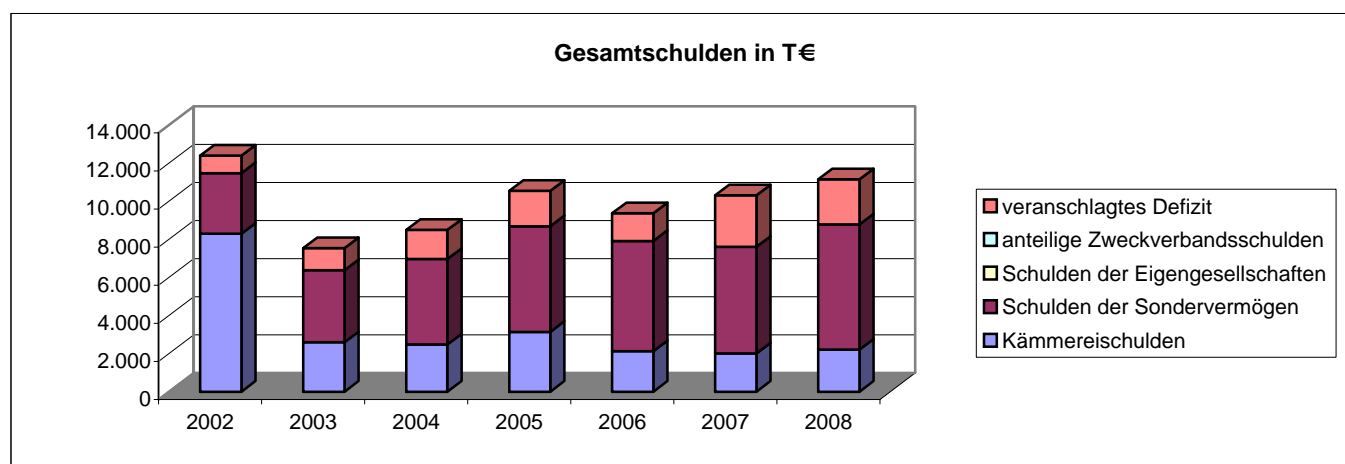
¹⁰ Durch die kombinierte Kennziffer Konsumausgaben kann z.B. dargestellt werden, ob die durch Auslagerung erreichte Senkung der Personalausgaben tatsächlich zu geringeren Ausgaben geführt hat oder ob aufgrund höherer Zuschüsse lediglich eine Ausgabenverlagerung stattfand.

¹¹ Hierunter fällt vor allem die Kreisumlage.

¹² HG 4 bis HG 8 minus Grupp.-Nr. 679, minus Grupp.-Nr. 68, minus Grupp.-Nr. 86, minus Grupp.-Nr. 892

¹³ Die Steuerdeckungsquote drückt aus, welcher Anteil der bereinigten Ausgaben des VWH durch die Nettosteuererinnahmen finanziert werden können.

Vermögenshaushalt		Rechnungsergebnisse					Planansätze		Summe
		Sofern keine Dimension ausgewiesen, alle Angaben in T €							
	Grupp.-Nr.	2002	2003	2004	2005	2006	2007	2008	
Einwohner		3.688	3.427	3.391	3.389	3.315	3.274	3.274	
Gesamtausgaben	9	616	1.383	606	471	515	734	702	5.027
Kreditaufnahme	37	-434	0	0	290	128	389	328	701
Tilgung von Krediten	97	226	833	119	123	113	128	128	1.671
Differenz¹⁴		-660	-833	-119	167	15	261	200	-970
Rücklagenentnahme	31	508	993	251	0	0	0	0	1.752
Zuführung zu Rücklage	91	1.022	1	1	0	2	2	3	1.032
Differenz		-514	992	249	0	-2	-2	-3	720
Bestand allg. Rücklage		221	251	0	0	0	0	0	
Pflichtbestand¹⁵		88	95	88	82	79	85	96	
Differenz¹⁶		133	156	-88	-82	-79	-85	-96	
Freie Spitze¹⁷		-917	-1.159	-1.535	-1.848	-1.441	-2.709	-2.363	-11.972
Gesamtschulden		12.383	7.532	8.491	10.531	9.360	10.305	11.142	
jährl. Veränderung			-39,2%	12,7%	24,0%	-11,1%	10,1%	8,1%	
pro Kopf		3.358 €	2.198 €	2.504 €	3.107 €	2.824 €	3.148 €	3.403 €	
Schulden des Kernhaushalts		8.288	2.594	2.475	3.140	2.125	2.008	2.208	
Schulden der Sondervermögen		3.179	3.777	4.480	5.541	5.782	5.586	6.567	
Schulden der Eigengesellschaften		0	0	0	0	0	0	0	
anteilige Zweckverbandsschulden		0	0	0	0	0	0	0	
Schulden-Steuer-Quote¹⁸		5,7	2,2	2,3	2,7	2,2	1,6	1,8	
rechn. Kreditlaufzeit Kernhaushalt¹⁹		36,7	20,7	20,8	25,5	18,8	15,7	17,3	
veranschlagtes Defizit²⁰		917	1.160	1.536	1.850	1.453	2.711	2.366	



Abkürzungsverzeichnis			
allg.	allgemeine	jährl.	jährliche
Ausg.	Ausgaben	Konzessionsein.	Konzessionseinnahmen
EB	Eigenbetrieb	rechn.	rechnerische
Einn.	Einnahmen	sächl. Verw.	sächlicher Verwaltungs- und Betriebsaufwand
GemHVO	Gemeindehaushaltsverordnung	Schlüsselzuwsg.	Schlüsselzuweisungen
Gewinnant.	Gewinnanteile	T €	Tausend Euro
Grupp.-Nr.	Gruppierungsnummer	VMH	Vermögenshaushalt
GwSt-Umlage	Gewerbesteuerumlage	VWH	Verwaltungshaushalt
HG	Hauptgruppe	zuzügl.	zuzüglich
inkl.	inklusive		

¹⁴ Ein positiver Wert drückt z.B. eine Nettoneuverschuldung aus.

¹⁵ Der Pflichtbestand muss gemäß GemHVO zwei Prozent der durchschnittlichen Ausgaben des Verwaltungshaushalts der letzten drei Jahre betragen.

¹⁶ Eine negative Differenz bedeutet ein erstes Warnsignal, da der gesetzl. vorgeschriebene Bestand nicht mehr erreicht wird.

¹⁷ Eine positive freie Spitze zeigt auf, in welchem Umfang noch Investitionen aus eigenen Mitteln finanziert werden könnten. Die Kennziffer errechnet sich, indem von der Nettozuführung zum Vermögenshaushalt die ordentliche Tilgung und die Kreditbeschaffungskosten abgezogen werden.

¹⁸ Diese Kennziffer drückt aus, wieviel mal das gesamte Steueraufkommen eingesetzt werden müsste, um alle Schulden im Kernhaushalt zu tilgen.

¹⁹ Diese Kennziffer drückt aus, wieviel Jahre bei ordentlicher Tilgung nötig wären, um die Kredite des Kernhaushalts zurückzuzahlen.

²⁰ Das veranschlagte Defizit im Verwaltungshaushalt spiegelt die notwendige Aufnahme kurzfristiger Kredite (Kassenkredite) wider. Das Defizit ist Bestandteil der Gesamtverschuldung.