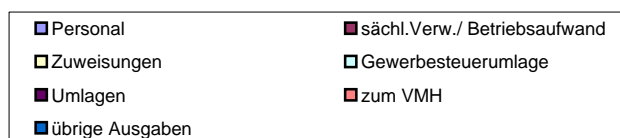
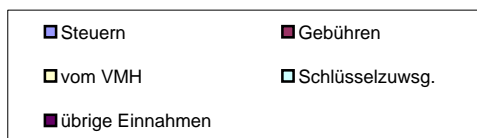
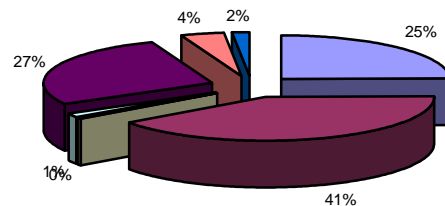
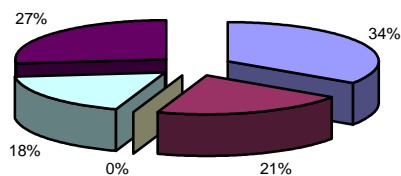


Reinhardshagen (Landkreis Kassel)			
4.988	Einwohner	Verwaltung	
2	Ortsteile	43 Mitarbeiter zuzügl.	0 in Eigenbetrieben
Einrichtungen in kommunaler Trägerschaft			
35 km	Straßennetz	2 Kindergärten mit	130 Plätzen
Eigenbetriebe für		0 Jugendzentren	0 Seniorenheime
über Landkreis Abfall		1 Stadthalle	0 Bürgerhäuser
Zweckverband für		1 Freibad	1 Hallenbad
Privatisierung		1 Sporthalle	2 Sportplätze
Eigengesellschaft für		0 Museen	0 Theater

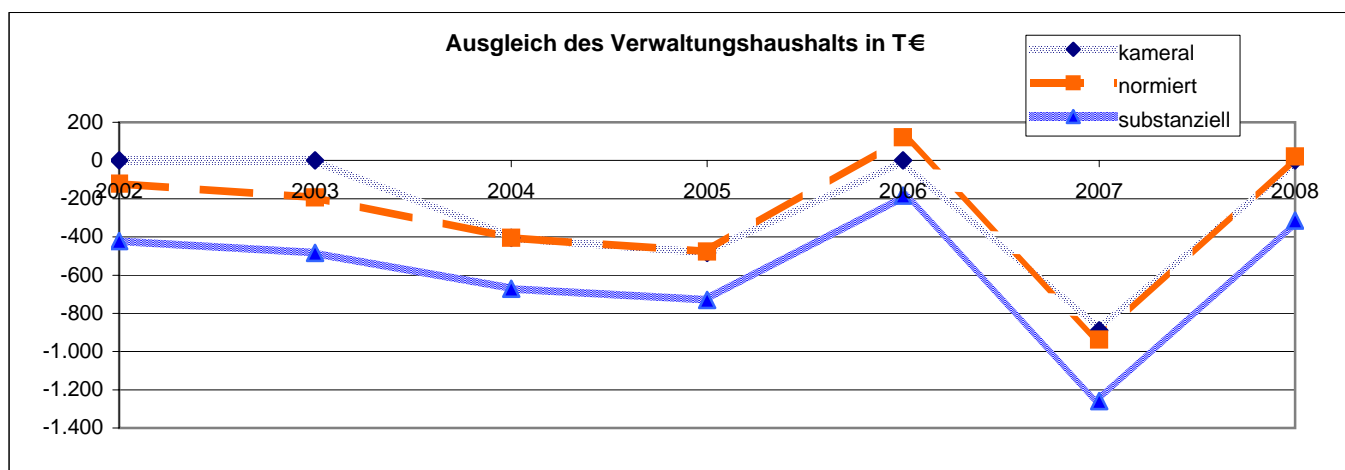
Einnahmen VWH 7.588.550 €

Ausgaben VWH 7.588.550 €



* Das Gesamtdefizit drückt die Lücke zwischen allen Einnahmen und allen Ausgaben des Gesamthaushalts aus. Dabei sind Kredite und Kassenkredite nicht berücksichtigt.
 ** Die Gesamtschulden sind die Schulden des Kernhaushalts, der Sondervermögen (Eigenbetriebe), Eigengesellschaften und Zweckverbände sowie die notwendigen Kassenkredite

Ausgleich des Verwaltungshaushalts		Rechnungsergebnisse							Planansätze		Summe
		sofern keine Dimension ausgewiesen, alle Angaben in T €									
Einwohner	Grupp.-Nr.	2002	2003	2004	2005	2006	2007	2008			
		5.204	5.190	5.190	5.102	5.102	5.012	4.988			
Einn. VWH	HG 0 bis HG 2	7.439	7.261	6.863	6.740	7.533	7.658	7.589		51.083	
Ausg. VWH	HG 4 bis HG 8	7.439	7.261	7.268	7.224	7.533	8.548	7.589		52.862	
Defizit kameral ¹		0	0	-405	-484	0	-889	0		-1.778	
davon Altdefizit	892	0	0	0	-484	0	-889	0			
strukturelles Defizit ²		0	0	-405	0	0	0	0			
Zuführung zum VMH	86	199	161	359	366	508	324	319		2.237	
Zuführung zum VWH	90	4	8	0	0	38	49	0		99	
Nettozuführung zum VMH		196	153	359	366	470	275	319		2.139	
ordentliche Tilgung	97 ohne 978	317	346	346	360	349	324	299			
Kreditbeschaffungskosten	990	0	0	0	0	0	0	0			
Pflichtzuführung zum VMH		317	346	346	360	349	324	299		2.341	
Zuführung hinreichend(+)/zu gering(-)		-121	-193	13	7	121	-49	20		-202	
normiertes Defizit(-)/freie Spitze(+)³		-121	-193	-405	-477	121	-938	20		-1.994	
notw. freie Spitze zum Substanzerhalt		300	290	266	253	305	322	335			
substanzielles Defizit/Überschuss⁴		-421	-484	-672	-731	-184	-1.260	-315		-4.066	
Finanzierungssaldo⁵											
Einn.VWH	HG 0 bis HG 2	7.439	7.261	6.863	6.740	7.533	7.658	7.589		51.083	
+ Einn.VMH	HG 3	1.303	674	569	1.189	895	728	1.168		6.527	
./. Rücklagenentnahme	31	222	224	17	0	197	69	0		728	
./. Kreditaufnahme	37	453	116	150	752	0	102	517		2.090	
Einnahmen		8.067	7.594	7.266	7.177	8.231	8.216	8.240		54.792	
Ausg. VWH	HG 4 bis HG 8	7.439	7.261	7.268	7.224	7.533	8.548	7.589		52.862	
+ Ausg. VMH	HG 9	1.303	674	569	1.189	895	728	1.168		6.527	
./. Rücklagenzuführung	91	72	35	44	12	206	54	0		424	
./. Deckung v. Fehlbeträgen	892 u.992	0	0	0	484	0	889	0		1.373	
./. Kredittilgung	97	317	346	346	805	349	324	299		2.786	
Ausgaben		8.353	7.553	7.448	7.113	7.873	8.008	8.457		54.805	
Finanzierungssaldo		-286	41	-182	65	358	208	-217		-13	



¹ Die Deckungslücke im VWH wird durch das kamerale Defizit ausgedrückt. Ein Defizit ist ein erster Indikator für den nicht erreichten Haushaltsausgleich.

² Werden von diesem kameralem Defizit die im Etat veranschlagten Altdefizite subtrahiert, erhält man das jahresbezogene oder strukturelle Defizit.

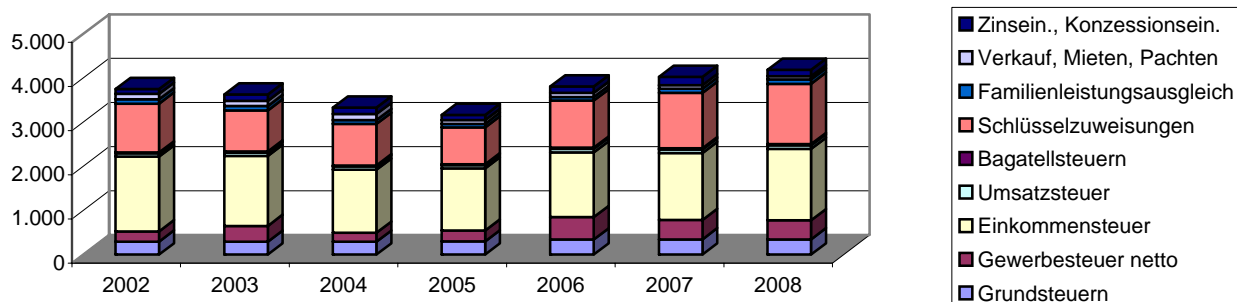
³ Das normierte Defizit berücksichtigt zusätzlich die Zuführungen an den Vermögenshaushalt. Sollte die Pflichtzuführung nicht erreicht werden, wird diese Differenz dem Defizit hinzugerechnet. Ist die Zuführung höher als die Pflichtzuführung, entspricht dieser Wert der so genannten freien Spitze.

⁴ Das substanziale Defizit berücksichtigt zusätzlich, dass ein bestimmter Anteil der freien Spitze jährlich zum Substanzerhalt eingesetzt werden muss. Dieser Betrag wird auf 8 Prozent der allgemeinen Deckungsmittel (vgl. Fußnote 7) festgesetzt. Der verbleibende Überschuss signalisiert eine solide Finanzwirtschaft.

⁵ Der Finanzierungssaldo drückt die jahresbezogene Finanzierung des Gesamthaushalts aus. Aus diesem Grund werden jahresfremde Zahlungen herausgerechnet.

Einnahmen Verwaltungshaushalt		Rechnungsergebnisse					Planansätze		Durchschnitt
		sofern keine Dimension ausgewiesen, alle Angaben in T €							
	Grupp.-Nr.	2002	2003	2004	2005	2006	2007	2008	
Einwohner		5.204	5.190	5.190	5.102	5.102	5.012	4.988	
VWH gesamt	HG 0 bis HG 2	7.439	7.261	6.863	6.740	7.533	7.658	7.589	7.298
jährl. Veränderung			-2,4%	-5,5%	-1,8%	11,8%	1,7%	-0,9%	
Steuereinnahmen		2.480	2.487	2.184	2.132	2.560	2.532	2.613	2.427
Anteil an Einnahmen VWH		33,3%	34,2%	31,8%	31,6%	34,0%	33,1%	34,4%	33,2%
jährl. Veränderung			0,3%	-12,2%	-2,4%	20,1%	-1,1%	3,2%	
pro Kopf		476 €	479 €	421 €	418 €	502 €	505 €	524 €	475 €
Grundsteuer A	000	13	13	13	12	13	14	13	13
Anteil an Steuereinnahmen		0,5%	0,5%	0,6%	0,6%	0,5%	0,5%	0,5%	0,5%
Grundsteuer A Hebesatz		300	300	300	300	320	320	320	
Grundsteuer B	001	281	279	280	288	328	332	332	303
Anteil an Steuereinnahmen		11,3%	11,2%	12,8%	13,5%	12,8%	13,1%	12,7%	12,5%
Grundsteuer B Hebesatz		260	260	260	260	300	300	300	
Gewerbsteuer brutto	003	399	505	361	330	649	560	540	478
Anteil an Steuereinnahmen		16,1%	20,3%	16,5%	15,5%	25,4%	22,1%	20,7%	19,5%
Anteil an Einnahmen VWH		5,4%	7,0%	5,3%	4,9%	8,6%	7,3%	7,1%	6,5%
jährl. Veränderung			26,6%	-28,5%	-8,6%	96,6%	-13,8%	-3,6%	
Gewerbsteuer Hebesatz		330	330	330	330	340	340	340	
Gewerbsteuer netto	003./810	233	358	199	244	511	439	432	345
jährl. Veränderung			53,9%	-44,4%	22,5%	109,6%	-14,2%	-1,5%	
pro Kopf		45 €	69 €	38 €	48 €	100 €	87 €	87 €	68 €
Einkommensteuer	010	1.695	1.588	1.433	1.408	1.465	1.519	1.620	1.532
Anteil an Steuereinnahmen		68,3%	63,9%	65,6%	66,0%	57,2%	60,0%	62,0%	63,3%
Umsatzsteuer	012	73	73	73	74	78	79	79	75
Anteil an Steuereinnahmen		2,9%	2,9%	3,3%	3,5%	3,0%	3,1%	3,0%	3,1%
Bagatellsteuern⁶	02 bis 03	19	28	24	20	28	29	29	25
Anteil an Steuereinnahmen		0,8%	1,1%	1,1%	0,9%	1,1%	1,1%	1,1%	1,0%
Schlüsselzuweisungen	04	1.109	929	937	834	1.066	1.253	1.367	1.071
Anteil an Einnahmen VWH		14,9%	12,8%	13,7%	12,4%	14,2%	16,4%	18,0%	14,6%
jährl. Veränderung			-16,3%	0,9%	-11,0%	27,9%	17,5%	9,0%	
Familienleistungsausgleich	091	96	97	86	85	81	95	101	92
Anteil an Einnahmen VWH		1,3%	1,3%	1,3%	1,3%	1,1%	1,2%	1,3%	1,3%
Steuern, allg. Zuweisung	HG 0	3.685	3.513	3.208	3.051	3.708	3.880	4.080	3.589
Anteil an Einnahmen VWH		49,5%	48,4%	46,7%	45,3%	49,2%	50,7%	53,8%	49,1%
jährl. Veränderung			-4,7%	-8,7%	-4,9%	21,5%	4,6%	5,2%	
Verkauf, Mieten, Pachten	13 bis 15	124	120	142	81	98	80	70	102
Zinseinnahmen, Gewinnant.	20 bis 22	109	143	141	120	144	186	144	141
Gewerbsteuerumlage	810	167	148	162	87	138	122	108	133
Allgemeine Deckungsmittel⁷		3.751	3.629	3.328	3.166	3.811	4.025	4.186	3.700
pro Kopf		721 €	699 €	641 €	620 €	747 €	803 €	839 €	724 €
Gebühren	10 bis 12	1.650	1.589	1.579	1.640	1.650	1.591	1.583	1.612
pro Kopf		317 €	306 €	304 €	322 €	323 €	317 €	317 €	315 €

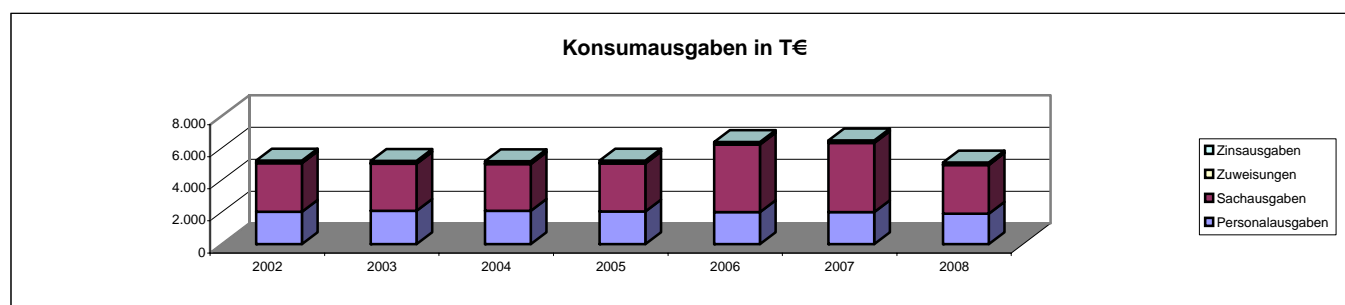
Allgemeine Deckungsmittel in T€



⁶ Unter den Begriff Bagatellsteuern fällt eine Vielzahl von kommunalen Steuerarten. So z.B. die Vergnügungsteuer, die Hundesteuer, die Getränkesteuer, die Gaststätten-erlaubnissteuer sowie die Zweitwohnungsteuer.

⁷ Allgemeine Deckungsmittel sind alle Einnahmen des Verwaltungshaushalt, die nicht zweckgebunden vereinnahmt werden. Zu ihnen zählen Steuereinnahmen abzüglich Gewerbesteuerumlage, Zinseinnahmen, Mieten und Pachten.

Ausgaben Verwaltungshaushalt		Rechnungsergebnisse					Planansätze		Durchschnitt
		Sofern keine Dimension ausgewiesen, alle Angaben in T €							
Einwohner	Grupp.-Nr.	2002	2003	2004	2005	2006	2007	2008	
VWH gesamt	HG 4 bis HG 8	7.439	7.261	7.268	7.224	7.533	8.548	7.589	7.552
jährl. Veränderung			-2,4%	0,1%	-0,6%	4,3%	13,5%	-11,2%	
Personalausgaben	HG 4	2.018	2.064	2.074	2.035	1.992	1.993	1.885	2.009
Anteil an Ausgaben VWH		27,1%	28,4%	28,5%	28,2%	26,4%	23,3%	24,8%	26,7%
jährl. Veränderung			2,3%	0,5%	-1,9%	-2,1%	0,0%	-5,4%	
pro Kopf		388 €	398 €	400 €	399 €	390 €	398 €	378 €	393 €
Personalbestand Kernhaushalt		49,50	46,50	50,00	43,50	43,50	43,00	42,50	
Personalkosten Eigenbetriebe		0	0	0	0	0	0	0	
Personalbestand Eigenbetriebe		0,00	0,00	0,00	0,00	0,00	0,00	0,00	
Personalausgaben inkl. Eigenbetriebe		2.018	2.064	2.074	2.035	1.992	1.993	1.885	2.009
pro Kopf		388 €	398 €	400 €	399 €	390 €	398 €	378 €	393 €
Gesamtpersonal (Kernhaushalt und EB)		49,50	46,50	50,00	43,50	43,50	43,00	42,50	
Personalintensität⁸		105,13	111,61	103,80	117,29	117,29	116,56	117,36	
Sachausgaben	HG 5 bis HG 6	3.025	2.943	2.914	2.995	4.215	4.315	3.054	3.352
Anteil an Ausgaben VWH		40,7%	40,5%	40,1%	41,5%	56,0%	50,5%	40,2%	44,2%
jährl. Veränderung			-2,7%	-1,0%	2,8%	40,7%	2,4%	-29,2%	
Zuweisungen	HG 7	31	43	42	38	39	38	37	38
Anteil an Ausgaben VWH		0,4%	0,6%	0,6%	0,5%	0,5%	0,4%	0,5%	0,5%
jährl. Veränderung			37,2%	-1,9%	-11,1%	4,0%	-2,8%	-3,2%	
davon Sozialhilfe	73 bis 79	0	0	0	0	0	0	0	0
Zinsausgaben⁹	80	134	139	136	141	121	121	120	130
Anteil an Ausgaben VWH		1,8%	1,9%	1,9%	1,9%	1,6%	1,4%	1,6%	1,7%
jährl. Veränderung			3,6%	-1,9%	3,1%	-14,2%	0,3%	-0,8%	
Konsumausgaben¹⁰		5.209	5.189	5.166	5.208	6.367	6.467	5.096	5.529
Anteil an Ausgaben VWH		70,0%	71,5%	71,1%	72,1%	84,5%	75,7%	67,2%	73,1%
pro Kopf		1.001 €	1.000 €	995 €	1.021 €	1.248 €	1.290 €	1.022 €	1.082 €
GwSt-Umlage	810	167	148	162	87	138	122	108	133
Anteil an Ausgaben VWH		2,2%	2,0%	2,2%	1,2%	1,8%	1,4%	1,4%	1,8%
jährl. Veränderung			-11,5%	9,9%	-46,6%	59,9%	-12,3%	-11,1%	
Umlage an Gemeinden¹¹	83	1.793	1.683	1.563	1.555	1.625	1.855	2.063	1.734
Anteil an Ausgaben VWH		24,1%	23,2%	21,5%	21,5%	21,6%	21,7%	27,2%	23,0%
jährl. Veränderung			-6,2%	-7,1%	-0,5%	4,5%	14,2%	11,2%	
Umlage gesamt		1.960	1.830	1.725	1.642	1.763	1.977	2.171	
Anteil an Ausgaben VWH		26,3%	25,2%	23,7%	22,7%	23,4%	23,1%	28,6%	24,7%
pro Kopf		377 €	353 €	332 €	322 €	346 €	394 €	435 €	366 €
Kreis- inkl. Schulumlagebesatz		52,5	52,5	52,5	52,5	54	54	54	53,14
ber. Ausg. VWH¹²		5.681	5.497	5.323	4.767	5.409	5.766	5.772	5.459
Steuern, allg. Zuw. (netto)	HG 0 ./ 810	3.518	3.365	3.045	2.964	3.569	3.759	3.972	3.456
Steuerdeckungsquote¹³		61,93%	61,22%	57,21%	62,19%	65,99%	65,19%	68,83%	63,22%
jährl. Veränderung			-1,1%	-6,6%	8,7%	6,1%	-1,2%	5,6%	



⁸ Die Personalintensität ist die Relation zwischen Einwohner- und Beschäftigtenzahl. Ein hoher Wert bedeutet, dass rechnerisch jeder Bedienstete für eine große Zahl von Einwohnern tätig werden muss.

⁹ Hierin sind auch die Zinsausgaben für innere Darlehen erfasst.

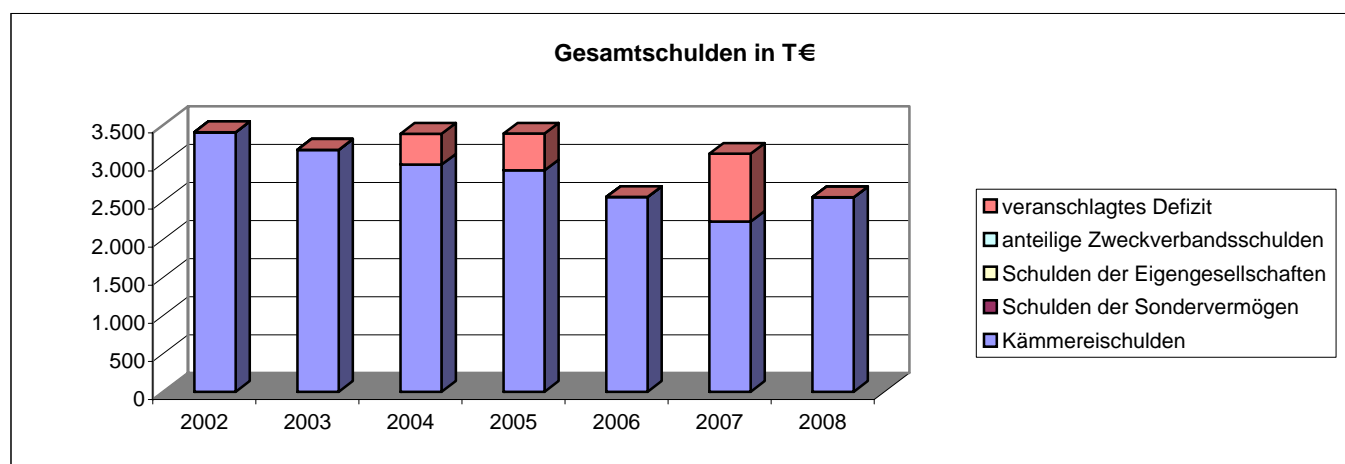
¹⁰ Durch die kombinierte Kennziffer Konsumausgaben kann z.B. dargestellt werden, ob die durch Auslagerung erreichte Senkung der Personalausgaben tatsächlich zu geringeren Ausgaben geführt hat oder ob aufgrund höherer Zuschüsse lediglich eine Ausgabenverlagerung stattfand.

¹¹ Hierunter fällt vor allem die Kreisumlage.

¹² HG 4 bis HG 8 minus Grupp.-Nr. 679, minus Grupp.-Nr. 68, minus Grupp.-Nr. 86, minus Grupp.-Nr. 892

¹³ Die Steuerdeckungsquote drückt aus, welcher Anteil der bereinigten Ausgaben des VWH durch die Nettosteuererinnahmen finanziert werden können.

Vermögenshaushalt		Rechnungsergebnisse					Planansätze		Summe
		Sofern keine Dimension ausgewiesen, alle Angaben in T €							
	Grupp.-Nr.	2002	2003	2004	2005	2006	2007	2008	
Einwohner		5.204	5.190	5.190	5.102	5.102	5.012	4.988	
Gesamtausgaben	9	1.303	674	569	1.189	895	728	1.168	6.527
Kreditaufnahme	37	453	116	150	752	0	102	517	2.090
Tilgung von Krediten	97	317	346	346	805	349	324	299	2.786
Differenz¹⁴		136	-230	-196	-53	-349	-222	217	-696
Rücklagenentnahme	31	222	224	17	0	197	69	0	728
Zuführung zu Rücklage	91	72	35	44	12	206	54	0	424
Differenz		149	189	-27	-12	-9	14	0	304
Bestand allg. Rücklage		229	49	76	81	277	321	322	
Pflichtbestand¹⁵		152	153	149	146	145	147	155	
Differenz¹⁶		77	-104	-73	-65	132	175	166	
Freie Spitze¹⁷		-121	-193	-405	-477	121	-938	20	-1.994
Gesamtschulden		3.405	3.174	3.383	3.386	2.554	3.121	2.549	
jährl. Veränderung			-6,8%	6,6%	0,1%	-24,6%	22,2%	-18,3%	
pro Kopf		654 €	612 €	652 €	664 €	501 €	623 €	511 €	
Schulden des Kernhaushalts		3.405	3.174	2.978	2.902	2.554	2.232	2.549	
Schulden der Sondervermögen		0	0	0	0	0	0	0	
Schulden der Eigengesellschaften		0	0	0	0	0	0	0	
anteilige Zweckverbandsschulden		0	0	0	0	0	0	0	
Schulden-Steuer-Quote¹⁸		1,4	1,3	1,4	1,4	1,0	0,9	1,0	
rechn. Kreditlaufzeit Kernhaushalt¹⁹		10,7	9,2	8,6	8,1	7,3	6,9	8,5	
veranschlagtes Defizit²⁰		0	0	405	484	0	889	0	



Abkürzungsverzeichnis				
allg.	allgemeine		jährl.	jährliche
Ausg.	Ausgaben		Konzessionsein.	Konzessionseinnahmen
EB	Eigenbetrieb		rechn.	rechnerische
Einn.	Einnahmen		sächl. Verw.	sächlicher Verwaltungs- und Betriebsaufwand
GemHVO	Gemeindehaushaltsverordnung		Schlüsselzuwsg.	Schlüsselzuweisungen
Gewinnant.	Gewinnanteile		T €	Tausend Euro
Grupp.-Nr.	Gruppierungsnummer		VMH	Vermögenshaushalt
GwSt-Umlage	Gewerbesteuerumlage		VWH	Verwaltungshaushalt
HG	Hauptgruppe		zuzügl.	zuzüglich
inkl.	inklusive			

¹⁴ Ein positiver Wert drückt z.B. eine Nettoneuverschuldung aus.

¹⁵ Der Pflichtbestand muss gemäß GemHVO zwei Prozent der durchschnittlichen Ausgaben des Verwaltungshaushalts der letzten drei Jahre betragen.

¹⁶ Eine negative Differenz bedeutet ein erstes Warnsignal, da der gesetzl. vorgeschriebene Bestand nicht mehr erreicht wird.

¹⁷ Eine positive freie Spitze zeigt auf, in welchem Umfang noch Investitionen aus eigenen Mitteln finanziert werden könnten. Die Kennziffer errechnet sich, indem von der Nettozuführung zum Vermögenshaushalt die ordentliche Tilgung und die Kreditbeschaffungskosten abgezogen werden.

¹⁸ Diese Kennziffer drückt aus, wieviel mal das gesamte Steueraufkommen eingesetzt werden müsste, um alle Schulden im Kernhaushalt zu tilgen.

¹⁹ Diese Kennziffer drückt aus, wieviel Jahre bei ordentlicher Tilgung nötig wären, um die Kredite des Kernhaushalts zurückzuzahlen.

²⁰ Das veranschlagte Defizit im Verwaltungshaushalt spiegelt die notwendige Aufnahme kurzfristiger Kredite (Kassenkredite) wider. Das Defizit ist Bestandteil der Gesamtverschuldung.