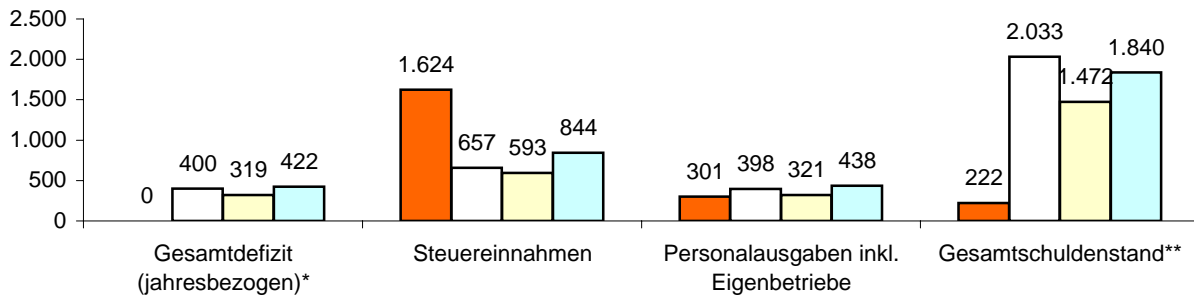




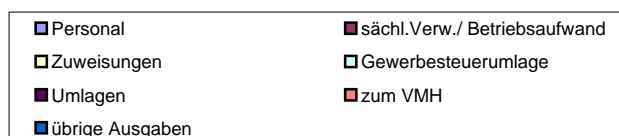
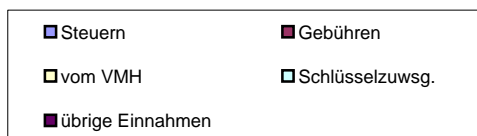
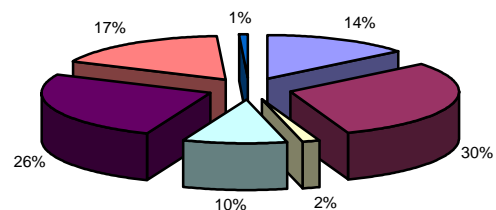
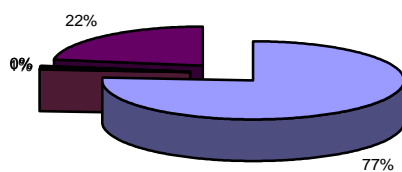
Kennziffern pro Einwohner in €



Philippsthal (Landkreis Hersfeld-Rotenburg)			
4.424	Einwohner	Verwaltung	
6	Ortsteile	25	Mitarbeiter zuzügl. 0 in Eigenbetrieben
42 km	Straßennetz	Einrichtungen in kommunaler Trägerschaft	
Eigenbetriebe für		1	Kindergarten mit 75 Plätzen
über Landkreis		1	Jugendzentrum 0 Seniorenheime
Zweckverband für	Abfall	0	Stadthallen 7 Bürgerhäuser
Privatisierung	Abwasser	1	Freibad 0 Hallenbäder
Eigengesellschaft für		0	Sporthallen 2 Sportplätze
		1	Museum 0 Theater

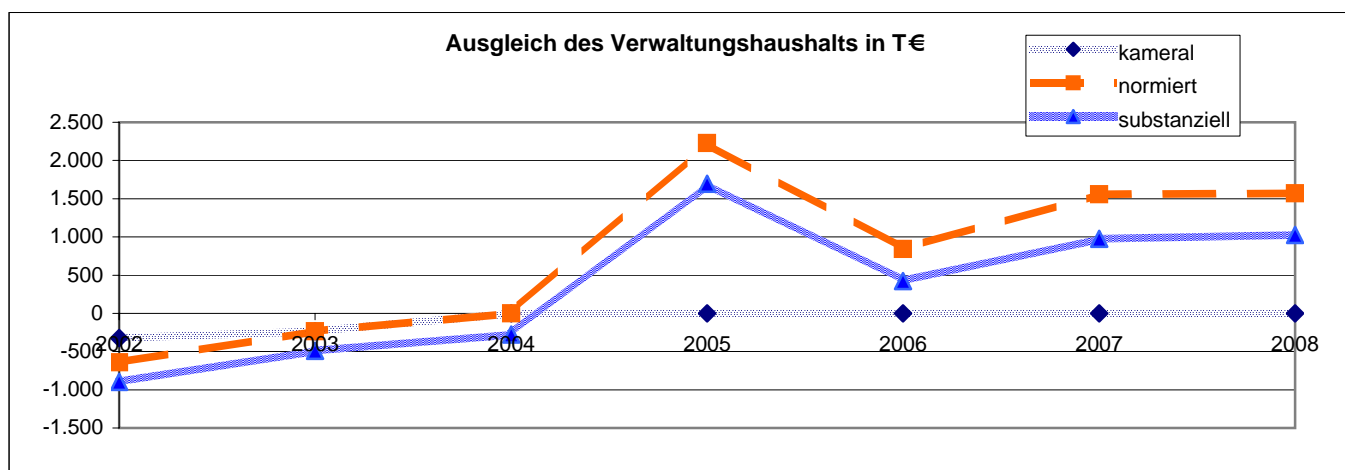
Einnahmen VWH 9.427.100 €

Ausgaben VWH 9.427.100 €



* Das Gesamtdefizit drückt die Lücke zwischen allen Einnahmen und allen Ausgaben des Gesamthaushalts aus. Dabei sind Kredite und Kassenkredite nicht berücksichtigt.
 ** Die Gesamtschulden sind die Schulden des Kernhaushalts, der Sondervermögen (Eigenbetriebe), Eigengesellschaften und Zweckverbände sowie die notwendigen Kassenkredite

Ausgleich des Verwaltungshaushalts		Rechnungsergebnisse							Planansätze		Summe
		sofern keine Dimension ausgewiesen, alle Angaben in T €							2007	2008	
Einwohner	Grupp.-Nr.	2002	2003	2004	2005	2006	2007	2008			
		4.674	4.544	4.517	4.495	4.465	4.439	4.424			
Einn. VWH	HG 0 bis HG 2	4.777	4.450	4.369	7.888	10.600	12.548	9.427		54.060	
Ausg. VWH	HG 4 bis HG 8	5.100	4.687	4.369	7.888	10.600	12.548	9.427		54.619	
Defizit kameral ¹		-323	-236	0	0	0	0	0		-559	
davon Altdefizit	892	0	-236	0	0	0	0	0			
strukturelles Defizit ²		-323	0	0	0	0	0	0			
Zuführung zum VMH	86	85	89	96	2.546	1.302	1.635	1.634		7.387	
Zuführung zum VWH	90	322	0	0	0	0	0	0		322	
Nettozuführung zum VMH		-237	89	96	2.546	1.302	1.635	1.634		7.065	
ordentliche Tilgung	97 ohne 978	82	88	96	319	450	66	53			
Kreditbeschaffungskosten	990	0	0	0	0	10	10	10			
Pflichtzuführung zum VMH		82	88	96	319	460	76	63		1.184	
Zuführung hinreichend(+)/zu gering(-)		-319	0	1	2.227	842	1.559	1.571		5.881	
normiertes Defizit(-)/freie Spitze(+)³		-642	-236	1	2.227	842	1.559	1.571		5.322	
notw. freie Spitze zum Substanzerhalt		254	256	276	531	420	584	546			
substanzielles Defizit/Überschuss⁴		-896	-492	-275	1.696	422	975	1.026		2.456	
Finanzierungssaldo⁵											
Einn.VWH	HG 0 bis HG 2	4.777	4.450	4.369	7.888	10.600	12.548	9.427		54.060	
+ Einn.VMH	HG 3	832	1.085	681	3.255	978	4.163	5.303		16.295	
./. Rücklagenentnahme	31	126	0	99	16	68	0	360		670	
./. Kreditaufnahme	37	169	450	300	0	0	0	0		919	
Einnahmen		5.313	5.085	4.650	11.127	11.509	16.712	14.370		68.766	
Ausg. VWH	HG 4 bis HG 8	5.100	4.687	4.369	7.888	10.600	12.548	9.427		54.619	
+ Ausg. VMH	HG 9	832	1.085	681	3.260	978	4.163	5.303		16.300	
./. Rücklagenzuführung	91	0	115	0	1.872	0	210	91		2.288	
./. Deckung v. Fehlbeträgen	892 u.992	0	236	0	0	0	0	0		236	
./. Kredittilgung	97	82	88	96	319	450	761	53		1.850	
Ausgaben		5.849	5.332	4.953	8.957	11.127	15.740	14.585		66.544	
Finanzierungssaldo		-536	-247	-304	2.170	382	972	-215		2.222	



¹ Die Deckungslücke im VWH wird durch das kamerale Defizit ausgedrückt. Ein Defizit ist ein erster Indikator für den nicht erreichten Haushaltsausgleich.

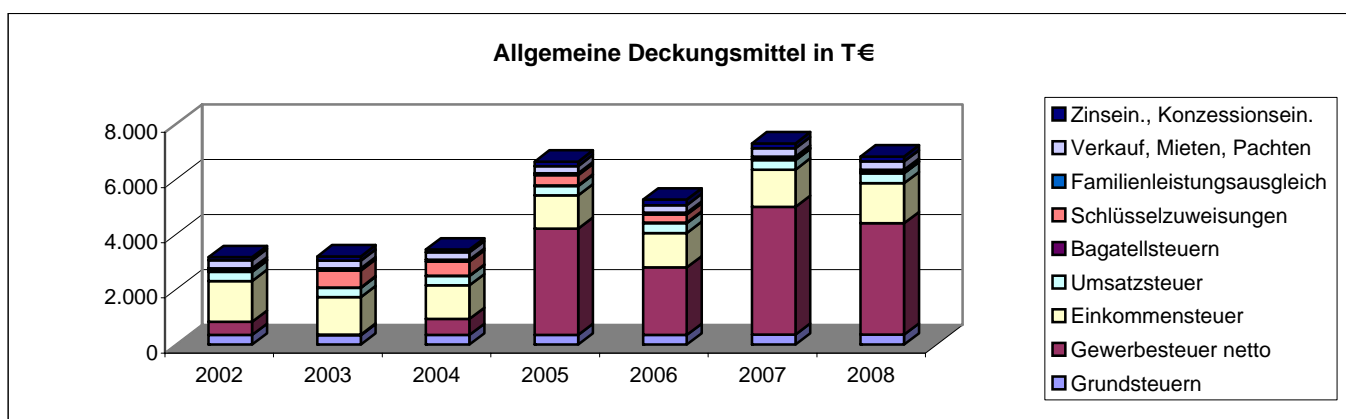
² Werden von diesem kameralem Defizit die im Etat veranschlagten Altdefizite subtrahiert, erhält man das jahresbezogene oder strukturelle Defizit.

³ Das normierte Defizit berücksichtigt zusätzlich die Zuführungen an den Vermögenshaushalt. Sollte die Pflichtzuführung nicht erreicht werden, wird diese Differenz dem Defizit hinzugerechnet. Ist die Zuführung höher als die Pflichtzuführung, entspricht dieser Wert der so genannten freien Spitze.

⁴ Das substanziale Defizit berücksichtigt zusätzlich, dass ein bestimmter Anteil der freien Spitze jährlich zum Substanzerhalt eingesetzt werden muss. Dieser Betrag wird auf 8 Prozent der allgemeinen Deckungsmittel (vgl. Fußnote 7) festgesetzt. Der verbleibende Überschuss signalisiert eine solide Finanzwirtschaft.

⁵ Der Finanzierungssaldo drückt die jahresbezogene Finanzierung des Gesamthaushalts aus. Aus diesem Grund werden jahresfremde Zahlungen herausgerechnet.

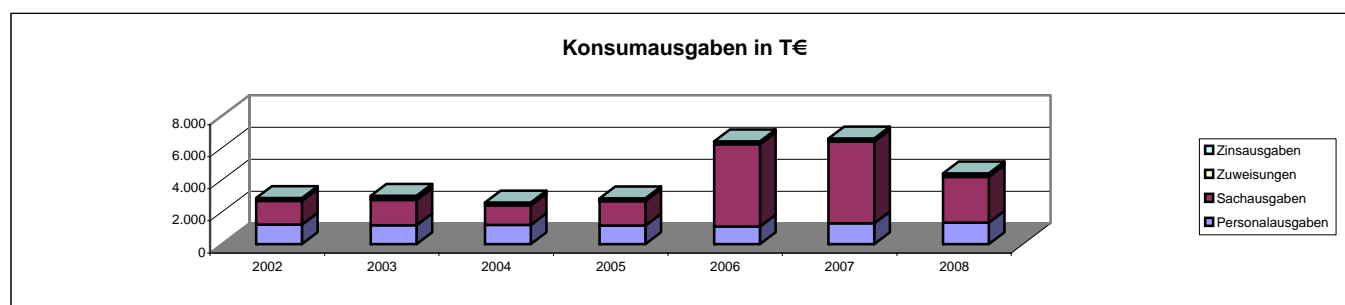
Einnahmen Verwaltungshaushalt		Rechnungsergebnisse					Planansätze		Durchschnitt
		sofern keine Dimension ausgewiesen, alle Angaben in T €							
Einwohner	Grupp.-Nr.	2002	2003	2004	2005	2006	2007	2008	
		4.674	4.544	4.517	4.495	4.465	4.439	4.424	
VWH gesamt	HG 0 bis HG 2	4.777	4.450	4.369	7.888	10.600	12.548	9.427	7.723
jährl. Veränderung			-6,8%	-1,8%	80,6%	34,4%	18,4%	-24,9%	
Steuereinnahmen		2.905	2.273	2.717	6.246	5.784	7.976	7.184	5.012
Anteil an Einnahmen VWH		60,8%	51,1%	62,2%	79,2%	54,6%	63,6%	76,2%	63,9%
jährl. Veränderung			-21,8%	19,5%	129,9%	-7,4%	37,9%	-9,9%	
pro Kopf		622 €	500 €	601 €	1.389 €	1.295 €	1.797 €	1.624 €	1.118 €
Grundsteuer A	000	16	17	16	16	16	16	16	16
Anteil an Steuereinnahmen		0,5%	0,7%	0,6%	0,3%	0,3%	0,2%	0,2%	0,4%
Grundsteuer A Hebesatz		275	275	275	275	275	275	275	
Grundsteuer B	001	333	321	334	332	332	342	342	334
Anteil an Steuereinnahmen		11,5%	14,1%	12,3%	5,3%	5,7%	4,3%	4,8%	8,3%
Grundsteuer B Hebesatz		275	275	275	275	275	275	275	
Gewerbsteuer brutto	003	719	225	792	4.334	3.814	5.900	5.000	2.969
Anteil an Steuereinnahmen		24,7%	9,9%	29,1%	69,4%	65,9%	74,0%	69,6%	49,0%
Anteil an Einnahmen VWH		15,0%	5,1%	18,1%	54,9%	36,0%	47,0%	53,0%	32,7%
jährl. Veränderung			-68,7%	251,3%	447,5%	-12,0%	54,7%	-15,3%	
Gewerbsteuer Hebesatz		340	340	340	340	340	340	340	
Gewerbsteuer netto	003./810	474	25	576	3.860	2.453	4.633	4.044	2.295
jährl. Veränderung			-94,6%	2170,2%	569,7%	-36,4%	88,9%	-12,7%	
pro Kopf		101 €	6 €	128 €	859 €	549 €	1.044 €	914 €	514 €
Einkommensteuer	010	1.483	1.360	1.226	1.204	1.246	1.353	1.448	1.331
Anteil an Steuereinnahmen		51,1%	59,8%	45,1%	19,3%	21,5%	17,0%	20,2%	33,4%
Umsatzsteuer	012	334	333	333	340	355	345	358	342
Anteil an Steuereinnahmen		11,5%	14,6%	12,3%	5,4%	6,1%	4,3%	5,0%	8,5%
Bagatellsteuern⁶	02 bis 03	21	17	15	20	20	20	20	19
Anteil an Steuereinnahmen		0,7%	0,8%	0,6%	0,3%	0,4%	0,3%	0,3%	0,5%
Schlüsselzuweisungen	04	23	604	507	368	291	22	22	263
Anteil an Einnahmen VWH		0,5%	13,6%	11,6%	4,7%	2,7%	0,2%	0,2%	4,8%
jährl. Veränderung			2482,8%	-16,2%	-27,4%	-20,8%	-92,3%	0,0%	
Familienleistungsausgleich	091	84	83	74	73	69	85	92	80
Anteil an Einnahmen VWH		1,8%	1,9%	1,7%	0,9%	0,6%	0,7%	1,0%	1,2%
Steuern, allg. Zuweisung	HG 0	3.013	2.961	3.297	6.686	6.144	8.083	7.298	5.355
Anteil an Einnahmen VWH		63,1%	66,5%	75,5%	84,8%	58,0%	64,4%	77,4%	69,9%
jährl. Veränderung			-1,7%	11,4%	102,8%	-8,1%	31,6%	-9,7%	
Verkauf, Mieten, Pachten	13 bis 15	293	281	263	260	273	302	297	281
Zinseinnahmen, Gewinnant.	20 bis 22	114	157	101	164	200	180	181	157
Gewerbsteuerumlage	810	245	200	215	474	1.361	1.267	956	674
Allgemeine Deckungsmittel⁷		3.174	3.200	3.446	6.636	5.256	7.297	6.820	5.119
pro Kopf		679 €	704 €	763 €	1.476 €	1.177 €	1.644 €	1.542 €	1.141 €
Gebühren	10 bis 12	105	108	102	97	103	104	104	103
pro Kopf		22 €	24 €	23 €	22 €	23 €	23 €	24 €	23 €



⁶ Unter den Begriff Bagatellsteuern fällt eine Vielzahl von kommunalen Steuerarten. So z.B. die Vergnügungsteuer, die Hundesteuer, die Getränkesteuer, die Gaststättenenerlaubnissteuer sowie die Zweitwohnungsteuer.

⁷ Allgemeine Deckungsmittel sind alle Einnahmen des Verwaltungshaushalt, die nicht zweckgebunden vereinnahmt werden. Zu ihnen zählen Steuereinnahmen abzüglich Gewerbesteuerumlage, Zinseinnahmen, Mieten und Pachten.

Ausgaben Verwaltungshaushalt		Rechnungsergebnisse						Planansätze		Durchschnitt
		Sofern keine Dimension ausgewiesen, alle Angaben in T €								
Einwohner	Grupp.-Nr.	2002	2003	2004	2005	2006	2007	2008		
		4.674	4.544	4.517	4.495	4.465	4.439	4.424		
VWH gesamt	HG 4 bis HG 8	5.100	4.687	4.369	7.888	10.600	12.548	9.427	7.803	
jährl. Veränderung			-8,1%	-6,8%	80,6%	34,4%	18,4%	-24,9%		
Personalausgaben	HG 4	1.208	1.173	1.199	1.144	1.103	1.284	1.331	1.206	
Anteil an Ausgaben VWH		23,7%	25,0%	27,4%	14,5%	10,4%	10,2%	14,1%	17,9%	
jährl. Veränderung			-2,9%	2,3%	-4,6%	-3,6%	16,4%	3,6%		
pro Kopf		258 €	258 €	265 €	255 €	247 €	289 €	301 €	268 €	
Personalbestand Kernhaushalt		27,50	26,50	25,50	27,25	25,25	22,25	24,75		
Personalkosten Eigenbetriebe		0	0	0	0	0	0	0		
Personalbestand Eigenbetriebe		0,00	0,00	0,00	0,00	0,00	0,00	0,00		
Personalausgaben inkl. Eigenbetriebe		1.208	1.173	1.199	1.144	1.103	1.284	1.331	1.206	
pro Kopf		258 €	258 €	265 €	255 €	247 €	289 €	301 €	268 €	
Gesamtpersonal (Kernhaushalt und EB)		27,50	26,50	25,50	27,25	25,25	22,25	24,75		
Personalintensität⁸		169,96	171,47	177,14	164,95	176,83	199,51	178,75		
Sachausgaben	HG 5 bis HG 6	1.490	1.584	1.219	1.519	5.124	5.095	2.867	2.700	
Anteil an Ausgaben VWH		29,2%	33,8%	27,9%	19,3%	48,3%	40,6%	30,4%	32,8%	
jährl. Veränderung			6,4%	-23,0%	24,6%	237,4%	-0,6%	-43,7%		
Zuweisungen	HG 7	93	150	104	121	117	142	144	124	
Anteil an Ausgaben VWH		1,8%	3,2%	2,4%	1,5%	1,1%	1,1%	1,5%	1,8%	
jährl. Veränderung			61,5%	-30,7%	16,4%	-3,3%	21,5%	1,1%		
davon Sozialhilfe	73 bis 79	0	0	0	0	0	0	0	0	
Zinsausgaben⁹	80	72	98	77	72	59	66	77	74	
Anteil an Ausgaben VWH		1,4%	2,1%	1,8%	0,9%	0,6%	0,5%	0,8%	1,2%	
jährl. Veränderung			35,8%	-21,7%	-5,8%	-18,8%	12,0%	17,5%		
Konsumausgaben¹⁰		2.863	3.005	2.599	2.856	6.403	6.588	4.419	4.105	
Anteil an Ausgaben VWH		56,1%	64,1%	59,5%	36,2%	60,4%	52,5%	46,9%	53,7%	
pro Kopf		612 €	661 €	575 €	635 €	1.434 €	1.484 €	999 €	914 €	
GwSt-Umlage	810	245	200	215	474	1.361	1.267	956	674	
Anteil an Ausgaben VWH		4,8%	4,3%	4,9%	6,0%	12,8%	10,1%	10,1%	7,6%	
jährl. Veränderung			-18,4%	7,6%	120,3%	187,1%	-6,9%	-24,5%		
Umlage an Gemeinden¹¹	83	1.903	1.393	1.351	1.462	1.530	3.058	2.415	1.873	
Anteil an Ausgaben VWH		37,3%	29,7%	30,9%	18,5%	14,4%	24,4%	25,6%	25,8%	
jährl. Veränderung			-26,8%	-3,0%	8,2%	4,7%	99,9%	-21,0%		
Umlage gesamt		2.148	1.593	1.566	1.936	2.891	4.325	3.371		
Anteil an Ausgaben VWH		42,1%	34,0%	35,8%	24,5%	27,3%	34,5%	35,8%	33,4%	
pro Kopf		460 €	351 €	347 €	431 €	648 €	974 €	762 €	567 €	
Kreis- inkl. Schulumlagehebesatz		52,5	51,5	52,5	53,7	53,7	53,7	53,5	53,01	
ber. Ausg. VWH¹²		4.163	3.517	3.839	4.895	5.594	7.247	6.497	5.108	
Steuern, allg. Zuw. (netto)	HG 0 ./ . 810	2.768	2.761	3.082	6.212	4.783	6.816	6.342	4.681	
Steuerdeckungsquote¹³		66,48%	78,52%	80,29%	126,89%	85,50%	94,05%	97,61%	89,91%	
jährl. Veränderung			18,1%	2,3%	58,0%	-32,6%	10,0%	3,8%		



⁸ Die Personalintensität ist die Relation zwischen Einwohner- und Beschäftigtenzahl. Ein hoher Wert bedeutet, dass rechnerisch jeder Bedienstete für eine große Zahl von Einwohnern tätig werden muss.

⁹ Hierin sind auch die Zinsausgaben für innere Darlehen erfasst.

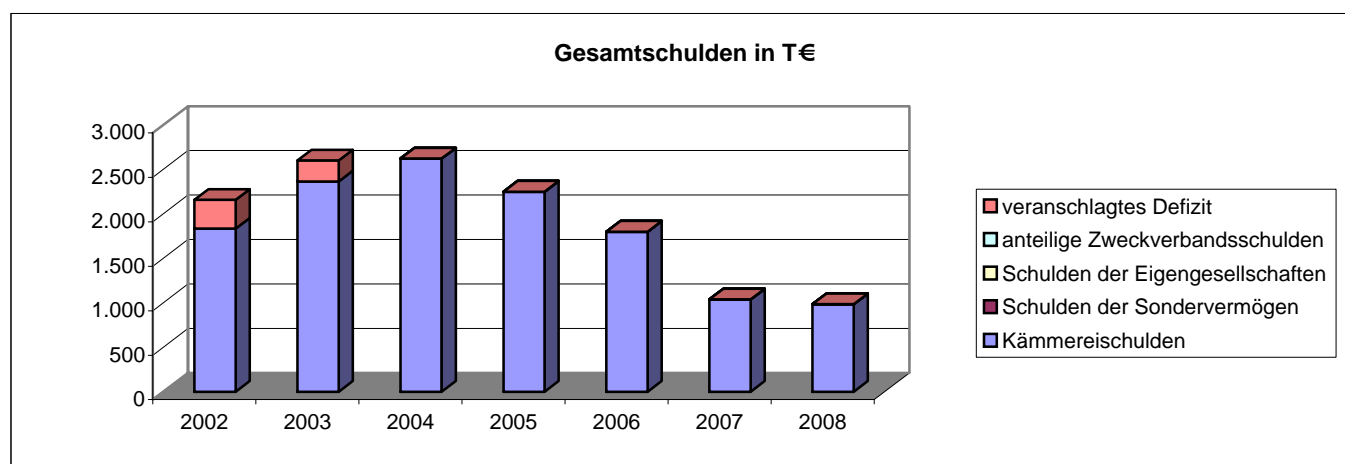
¹⁰ Durch die kombinierte Kennziffer Konsumausgaben kann z.B. dargestellt werden, ob die durch Auslagerung erreichte Senkung der Personalausgaben tatsächlich zu geringeren Ausgaben geführt hat oder ob aufgrund höherer Zuschüsse lediglich eine Ausgabenverlagerung stattfand.

¹¹ Hierunter fällt vor allem die Kreisumlage.

¹² HG 4 bis HG 8 minus Grupp.-Nr. 679, minus Grupp.-Nr. 68, minus Grupp.-Nr. 86, minus Grupp.-Nr. 892

¹³ Die Steuerdeckungsquote drückt aus, welcher Anteil der bereinigten Ausgaben des VWH durch die Nettosteuererinnahmen finanziert werden können.

Vermögenshaushalt		Rechnungsergebnisse					Planansätze		Summe
		Sofern keine Dimension ausgewiesen, alle Angaben in T €							
	Grupp.-Nr.	2002	2003	2004	2005	2006	2007	2008	
Einwohner		4.674	4.544	4.517	4.495	4.465	4.439	4.424	
Gesamtausgaben	9	832	1.085	681	3.260	978	4.163	5.303	16.300
Kreditaufnahme	37	169	450	300	0	0	0	0	919
Tilgung von Krediten	97	82	88	96	319	450	761	53	1.850
Differenz¹⁴		87	362	204	-319	-450	-761	-53	-932
Rücklagenentnahme	31	126	0	99	16	68	0	360	670
Zuführung zu Rücklage	91	0	115	0	1.872	0	210	91	2.288
Differenz		126	-115	99	-1.856	68	-210	269	-1.619
Bestand allg. Rücklage		0	115	0	1.881	1.815	2.028	2.028	
Pflichtbestand¹⁵		104	107	106	94	113	152	207	
Differenz¹⁶		-104	8	-106	1.787	1.702	1.876	1.821	
Freie Spitze¹⁷		-642	-236	1	2.227	842	1.559	1.571	5.322
Gesamtschulden		2.156	2.600	2.620	2.249	1.799	1.037	984	
jährl. Veränderung			20,6%	0,8%	-14,2%	-20,0%	-42,3%	-5,1%	
pro Kopf		461 €	572 €	580 €	500 €	403 €	234 €	222 €	
Schulden des Kernhaushalts		1.833	2.364	2.620	2.249	1.799	1.037	984	
Schulden der Sondervermögen		0	0	0	0	0	0	0	
Schulden der Eigengesellschaften		0	0	0	0	0	0	0	
anteilige Zweckverbandsschulden		0	0	0	0	0	0	0	
Schulden-Steuer-Quote¹⁸		0,6	1,0	1,0	0,4	0,3	0,1	0,1	
rechn. Kreditlaufzeit Kernhaushalt¹⁹		22,3	26,7	27,3	7,1	4,0	15,6	18,4	
veranschlagtes Defizit²⁰		323	236	0	0	0	0	0	



Abkürzungsverzeichnis			
allg.	allgemeine	jährl.	jährliche
Ausg.	Ausgaben	Konzessionsein.	Konzessionseinnahmen
EB	Eigenbetrieb	rechn.	rechnerische
Einn.	Einnahmen	sächl. Verw.	sächlicher Verwaltungs- und Betriebsaufwand
GemHVO	Gemeindehaushaltsverordnung	Schlüsselzuwsg.	Schlüsselzuweisungen
Gewinnant.	Gewinnanteile	T €	Tausend Euro
Grupp.-Nr.	Gruppierungsnummer	VMH	Vermögenshaushalt
GwSt-Umlage	Gewerbesteuerumlage	VWH	Verwaltungshaushalt
HG	Hauptgruppe	zuzügl.	zuzüglich
inkl.	inklusive		

¹⁴ Ein positiver Wert drückt z.B. eine Nettoneuverschuldung aus.

¹⁵ Der Pflichtbestand muss gemäß GemHVO zwei Prozent der durchschnittlichen Ausgaben des Verwaltungshaushalts der letzten drei Jahre betragen.

¹⁶ Eine negative Differenz bedeutet ein erstes Warnsignal, da der gesetzl. vorgeschriebene Bestand nicht mehr erreicht wird.

¹⁷ Eine positive freie Spitze zeigt auf, in welchem Umfang noch Investitionen aus eigenen Mitteln finanziert werden könnten. Die Kennziffer errechnet sich, indem von der Nettoszuführung zum Vermögenshaushalt die ordentliche Tilgung und die Kreditbeschaffungskosten abgezogen werden.

¹⁸ Diese Kennziffer drückt aus, wieviel mal das gesamte Steueraufkommen eingesetzt werden müsste, um alle Schulden im Kernhaushalt zu tilgen.

¹⁹ Diese Kennziffer drückt aus, wieviel Jahre bei ordentlicher Tilgung nötig wären, um die Kredite des Kernhaushalts zurückzuzahlen.

²⁰ Das veranschlagte Defizit im Verwaltungshaushalt spiegelt die notwendige Aufnahme kurzfristiger Kredite (Kassenkredite) wider. Das Defizit ist Bestandteil der Gesamtverschuldung.