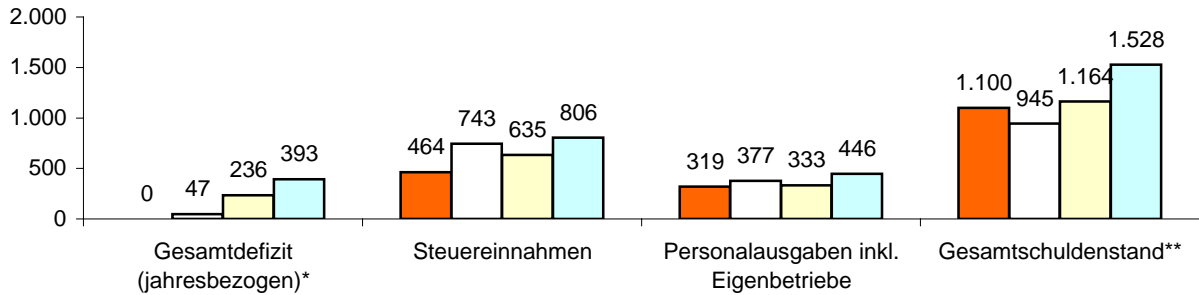




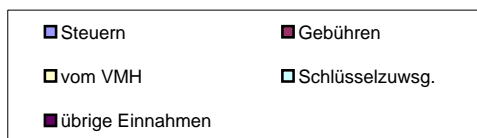
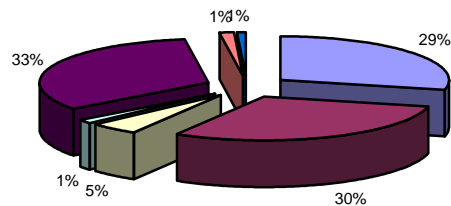
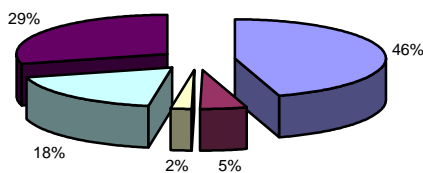
Kennziffern pro Einwohner in €



Otzberg (Landkreis Darmstadt-Dieburg)			
6.936	Einwohner	Verwaltung	
8	Ortsteile	51	Mitarbeiter zuzügl. 3 in Eigenbetrieben
45 km	Straßennetz	Einrichtungen in kommunaler Trägerschaft	
Eigenbetriebe für	Wasser, Abwasser	2	Kindergärten mit 175 Plätzen
über Landkreis		0	Jugendzentren 0 Seniorenheime
Zweckverband für	Abfall	0	Stadhallen 1 Bürgerhaus
Privatisierung		0	Freibäder 0 Hallenbäder
Eigengesellschaft für		0	Sporthallen 0 Sportplätze
		0	Museen 0 Theater

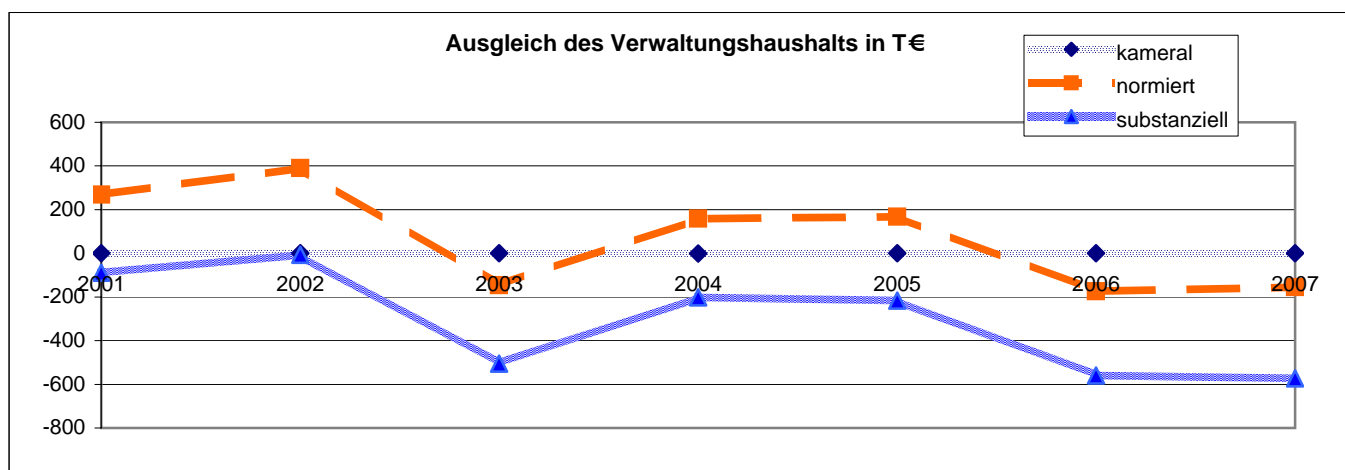
Einnahmen VWH 7.087.835 €

Ausgaben VWH 7.087.835 €



* Das Gesamtdefizit drückt die Lücke zwischen allen Einnahmen und allen Ausgaben des Gesamthaushalts aus. Dabei sind Kredite und Kassenkredite nicht berücksichtigt.
 ** Die Gesamtschulden sind die Schulden des Kernhaushalts, der Sondervermögen (Eigenbetriebe), Eigengesellschaften und Zweckverbände sowie die notwendigen Kassenkredite

Ausgleich des Verwaltungshaushalts		Rechnungsergebnisse							Planansätze		Summe
		sofern keine Dimension ausgewiesen, alle Angaben in T €							2006	2007	
Einwohner	Grupp.-Nr.	2001	2002	2003	2004	2005	2006	2007			
		6.325	6.720	6.733	6.882	6.940	6.940	6.936			
Einn. VWH	HG 0 bis HG 2	6.137	6.424	6.166	6.166	6.614	6.731	7.088		45.326	
Ausg. VWH	HG 4 bis HG 8	6.137	6.424	6.166	6.166	6.614	6.731	7.088		45.326	
Defizit kameral ¹		0	0	0	-1	0	0	0		-1	
davon Altdefizit	892	0	0	0	0	0	0	0			
strukturelles Defizit ²		0	0	0	-1	0	0	0			
Zuführung zum VMH	86	343	444	57	249	251	94	103		1.540	
Zuführung zum VWH	90	0	0	148	0	0	178	159		485	
Nettozuführung zum VMH		343	444	-91	249	251	-84	-56		1.056	
ordentliche Tilgung	97 ohne 978	51	41	42	71	73	80	80			
Kreditbeschaffungskosten	990	23	13	13	18	10	10	19			
Pflichtzuführung zum VMH		74	54	55	89	83	90	99		544	
Zuführung hinreichend(+)/zu gering(-)		269	390	-146	160	167	-174	-155		512	
normiertes Defizit(-)/freie Spitze(+)³		269	390	-146	159	167	-174	-155		511	
notw. freie Spitze zum Substanzerhalt		358	396	359	362	384	386	418			
substanzielles Defizit/Überschuss⁴		-89	-6	-505	-202	-216	-560	-572		-2.151	
Finanzierungssaldo⁵											
Einn.VWH	HG 0 bis HG 2	6.137	6.424	6.166	6.166	6.614	6.731	7.088		45.326	
+ Einn.VMH	HG 3	1.275	1.997	458	944	2.114	1.446	1.576		9.810	
./. Rücklagenentnahme	31	370	486	135	0	0	314	470		1.776	
./. Kreditaufnahme	37	0	153	-205	205	256	0	0		409	
Einnahmen		7.042	7.781	6.694	6.905	8.472	7.864	8.194		52.951	
Ausg. VWH	HG 4 bis HG 8	6.137	6.424	6.166	6.166	6.614	6.731	7.088		45.326	
+ Ausg. VMH	HG 9	1.294	2.201	458	944	2.114	1.444	1.576		10.032	
./. Rücklagenzuführung	91	1	2	2	70	335	4	4		418	
./. Deckung v. Fehlbeträgen	892 u.992	0	0	0	0	0	0	0		0	
./. Kredittilgung	97	51	41	42	71	317	80	80		682	
Ausgaben		7.379	8.582	6.580	6.969	8.076	8.092	8.580		54.258	
Finanzierungssaldo		-338	-801	114	-64	397	-228	-386		-1.307	



¹ Die Deckungslücke im VWH wird durch das kamerale Defizit ausgedrückt. Ein Defizit ist ein erster Indikator für den nicht erreichten Haushaltsausgleich.

² Werden von diesem kameralem Defizit die im Etat veranschlagten Altdefizite subtrahiert, erhält man das jahresbezogene oder strukturelle Defizit.

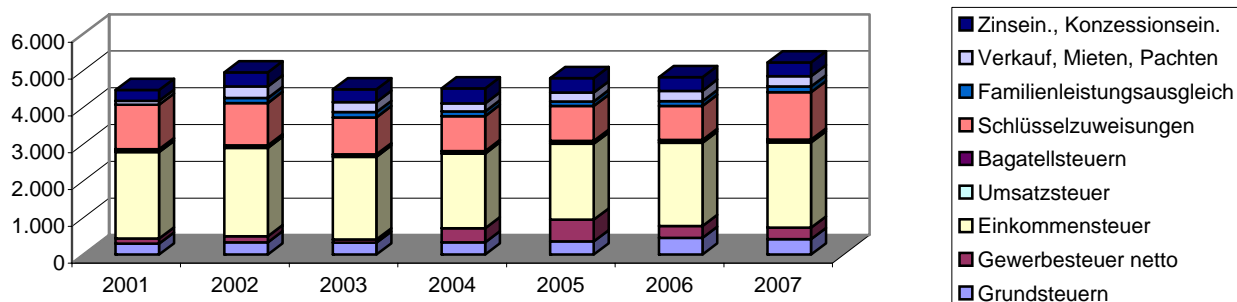
³ Das normierte Defizit berücksichtigt zusätzlich die Zuführungen an den Vermögenshaushalt. Sollte die Pflichtzuführung nicht erreicht werden, wird diese Differenz dem Defizit hinzugerechnet. Ist die Zuführung höher als die Pflichtzuführung, entspricht dieser Wert der so genannten freien Spitze.

⁴ Das substanziale Defizit berücksichtigt zusätzlich, dass ein bestimmter Anteil der freien Spitze jährlich zum Substanzerhalt eingesetzt werden muss. Dieser Betrag wird auf 8 Prozent der allgemeinen Deckungsmittel (vgl. Fußnote 7) festgesetzt. Der verbleibende Überschuss signalisiert eine solide Finanzwirtschaft.

⁵ Der Finanzierungssaldo drückt die jahresbezogene Finanzierung des Gesamthaushalts aus. Aus diesem Grund werden jahresfremde Zahlungen herausgerechnet.

Einnahmen Verwaltungshaushalt		Rechnungsergebnisse					Planansätze		Durchschnitt
		sofern keine Dimension ausgewiesen, alle Angaben in T €							
	Grupp.-Nr.	2001	2002	2003	2004	2005	2006	2007	
Einwohner		6.325	6.720	6.733	6.882	6.940	6.940	6.936	
VWH gesamt	HG 0 bis HG 2	6.137	6.424	6.166	6.166	6.614	6.731	7.088	6.475
jährl. Veränderung			4,7%	-4,0%	0,0%	7,3%	1,8%	5,3%	
Steuereinnahmen		2.927	3.061	2.798	2.961	3.277	3.203	3.217	3.063
Anteil an Einnahmen VWH		47,7%	47,6%	45,4%	48,0%	49,6%	47,6%	45,4%	47,3%
jährl. Veränderung			4,6%	-8,6%	5,8%	10,7%	-2,3%	0,4%	
pro Kopf		463 €	455 €	416 €	430 €	472 €	461 €	464 €	452 €
Grundsteuer A	000	58	64	59	58	65	67	67	62
Anteil an Steuereinnahmen		2,0%	2,1%	2,1%	2,0%	2,0%	2,1%	2,1%	2,0%
Grundsteuer A Hebesatz		260	260	260	260	270	270	270	
Grundsteuer B	001	240	269	263	273	291	390	350	297
Anteil an Steuereinnahmen		8,2%	8,8%	9,4%	9,2%	8,9%	12,2%	10,9%	9,7%
Grundsteuer B Hebesatz		230	230	240	230	240	240	240	
Gewerbsteuer brutto	003	205	253	162	525	781	400	400	389
Anteil an Steuereinnahmen		7,0%	8,3%	5,8%	17,7%	23,8%	12,5%	12,4%	12,5%
Anteil an Einnahmen VWH		3,3%	3,9%	2,6%	8,5%	11,8%	5,9%	5,6%	6,0%
jährl. Veränderung			23,8%	-36,0%	224,2%	48,8%	-48,8%	0,0%	
Gewerbsteuer Hebesatz		320	320	320	320	330	330	330	
Gewerbsteuer netto	003./810	139	163	91	380	592	317	312	285
jährl. Veränderung			17,0%	-44,2%	317,4%	55,8%	-46,5%	-1,7%	
pro Kopf		22 €	24 €	14 €	55 €	85 €	46 €	45 €	42 €
Einkommensteuer	010	2.346	2.405	2.247	2.036	2.066	2.268	2.316	2.241
Anteil an Steuereinnahmen		80,2%	78,6%	80,3%	68,8%	63,0%	70,8%	72,0%	73,4%
Umsatzsteuer	012	59	47	47	47	48	49	55	50
Anteil an Steuereinnahmen		2,0%	1,5%	1,7%	1,6%	1,5%	1,5%	1,7%	1,6%
Bagatellsteuern⁶	02 bis 03	19	22	20	21	26	29	29	24
Anteil an Steuereinnahmen		0,6%	0,7%	0,7%	0,7%	0,8%	0,9%	0,9%	0,8%
Schlüsselzuweisungen	04	1.215	1.153	1.004	950	956	922	1.284	1.069
Anteil an Einnahmen VWH		19,8%	17,9%	16,3%	15,4%	14,5%	13,7%	18,1%	16,5%
jährl. Veränderung			-5,1%	-12,9%	-5,3%	0,6%	-3,5%	39,2%	
Familienleistungsausgleich	091	0	137	140	125	122	131	161	117
Anteil an Einnahmen VWH		0,0%	2,1%	2,3%	2,0%	1,9%	1,9%	2,3%	1,8%
Steuern, allg. Zuweisung	HG 0	4.142	4.350	3.942	4.035	4.356	4.256	4.662	4.249
Anteil an Einnahmen VWH		67,5%	67,7%	63,9%	65,4%	65,9%	63,2%	65,8%	65,6%
jährl. Veränderung			5,0%	-9,4%	2,4%	7,9%	-2,3%	9,5%	
Verkauf, Mieten, Pachten	13 bis 15	106	311	278	219	240	281	278	245
Zinseinnahmen, Gewinnant.	20 bis 22	296	381	341	410	392	373	371	366
Gewerbsteuerumlage	810	65	90	71	145	189	83	88	105
Allgemeine Deckungsmittel⁷		4.478	4.952	4.490	4.519	4.798	4.827	5.221	4.755
pro Kopf		708 €	737 €	667 €	657 €	691 €	695 €	753 €	701 €
Gebühren	10 bis 12	303	287	309	354	307	346	353	323
pro Kopf		48 €	43 €	46 €	51 €	44 €	50 €	51 €	48 €

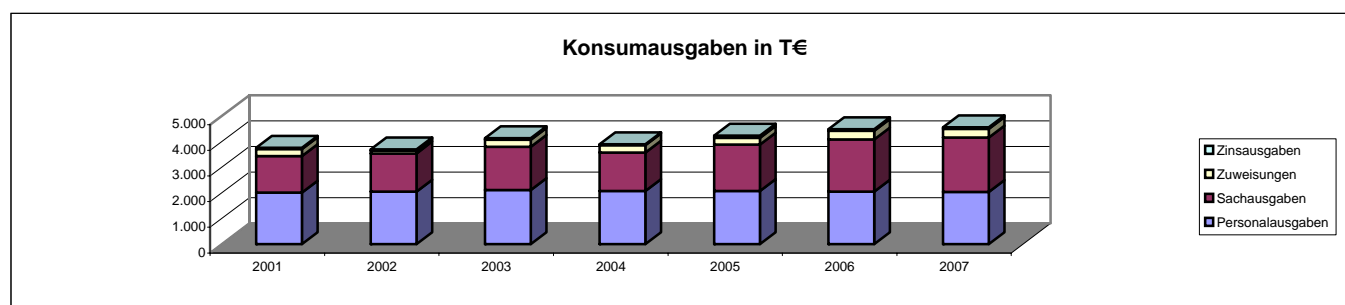
Allgemeine Deckungsmittel in T €



⁶ Unter den Begriff Bagatellsteuern fällt eine Vielzahl von kommunalen Steuerarten. So z.B. die Vergnügungsteuer, die Hundesteuer, die Getränkesteuer, die Gaststätten-erlaubnissteuer sowie die Zweitwohnungsteuer.

⁷ Allgemeine Deckungsmittel sind alle Einnahmen des Verwaltungshaushalt, die nicht zweckgebunden vereinnahmt werden. Zu ihnen zählen Steuereinnahmen abzüglich Gewerbesteuerumlage, Zinseinnahmen, Mieten und Pachten.

Ausgaben Verwaltungshaushalt		Rechnungsergebnisse					Planansätze		Durchschnitt
		Sofern keine Dimension ausgewiesen, alle Angaben in T €							
Einwohner	Grupp.-Nr.	2001	2002	2003	2004	2005	2006	2007	
		6.325	6.720	6.733	6.882	6.940	6.940	6.936	
VWH gesamt	HG 4 bis HG 8	6.137	6.424	6.166	6.166	6.614	6.731	7.088	6.475
jährl. Veränderung			4,7%	-4,0%	0,0%	7,3%	1,8%	5,3%	
Personalausgaben	HG 4	2.013	2.041	2.109	2.072	2.066	2.050	2.035	2.055
Anteil an Ausgaben VWH		32,8%	31,8%	34,2%	33,6%	31,2%	30,5%	28,7%	31,8%
jährl. Veränderung			1,4%	3,3%	-1,8%	-0,3%	-0,8%	-0,7%	
pro Kopf		318 €	304 €	313 €	301 €	298 €	295 €	293 €	303 €
Personalbestand Kernhaushalt		61,00	47,00	45,75	43,59	42,34	50,00	51,00	
Personalkosten Eigenbetriebe		145	165	159	173	176	175	175	
Personalbestand Eigenbetriebe		4,50	3,00	3,00	2,95	3,00	3,00	3,00	
Personalausgaben inkl. Eigenbetriebe		2.158	2.206	2.268	2.245	2.242	2.225	2.211	2.222
pro Kopf		341 €	328 €	337 €	326 €	323 €	321 €	319 €	328 €
Gesamtpersonal (Kernhaushalt und EB)		65,50	50,00	48,75	46,54	45,34	53,00	54,00	
Personalintensität⁸		96,56	134,40	138,11	147,87	153,07	130,94	128,44	
Sachausgaben	HG 5 bis HG 6	1.419	1.495	1.687	1.490	1.818	2.034	2.114	1.722
Anteil an Ausgaben VWH		23,1%	23,3%	27,4%	24,2%	27,5%	30,2%	29,8%	26,5%
jährl. Veränderung			5,4%	12,8%	-11,7%	22,0%	11,9%	3,9%	
Zuweisungen	HG 7	268	108	277	288	259	337	345	269
Anteil an Ausgaben VWH		4,4%	1,7%	4,5%	4,7%	3,9%	5,0%	4,9%	4,1%
jährl. Veränderung			-59,7%	156,9%	4,2%	-10,4%	30,5%	2,3%	
davon Sozialhilfe	73 bis 79	151	179	185	8	13	10	10	79
Zinsausgaben⁹	80	52	50	51	37	81	56	58	55
Anteil an Ausgaben VWH		0,8%	0,8%	0,8%	0,6%	1,2%	0,8%	0,8%	0,8%
jährl. Veränderung			-2,4%	2,0%	-28,0%	118,5%	-31,1%	4,1%	
Konsumausgaben¹⁰		3.751	3.695	4.124	3.887	4.224	4.477	4.553	4.101
Anteil an Ausgaben VWH		61,1%	57,5%	66,9%	63,0%	63,9%	66,5%	64,2%	63,3%
pro Kopf		593 €	550 €	613 €	565 €	609 €	645 €	656 €	604 €
GwSt-Umlage	810	65	90	71	145	189	83	88	105
Anteil an Ausgaben VWH		1,1%	1,4%	1,2%	2,4%	2,9%	1,2%	1,2%	1,6%
jährl. Veränderung			38,3%	-21,3%	104,6%	30,5%	-56,1%	6,6%	
Umlage an Gemeinden¹¹	83	1.978	2.017	1.914	1.885	1.950	2.077	2.344	2.024
Anteil an Ausgaben VWH		32,2%	31,4%	31,0%	30,6%	29,5%	30,9%	33,1%	31,2%
jährl. Veränderung			1,9%	-5,1%	-1,5%	3,5%	6,5%	12,8%	
Umlage gesamt		2.043	2.107	1.985	2.030	2.139	2.160	2.433	
Anteil an Ausgaben VWH		33,3%	32,8%	32,2%	32,9%	32,3%	32,1%	34,3%	32,9%
pro Kopf		323 €	313 €	295 €	295 €	308 €	311 €	351 €	314 €
Kreis- inkl. Schulumlagebesatz		49,5	49,5	49,5	51,5	53,5	53,5	55,1	51,73
ber. Ausg. VWH¹²		5.180	5.466	5.456	5.289	5.508	5.803	6.103	5.544
Steuern, allg. Zuw. (netto)	HG 0 ./ 810	4.076	4.260	3.871	3.890	4.166	4.173	4.573	4.144
Steuerdeckungsquote¹³		78,70%	77,93%	70,96%	73,55%	75,64%	71,90%	74,93%	74,80%
jährl. Veränderung			-1,0%	-9,0%	3,7%	2,8%	-4,9%	4,2%	



⁸ Die Personalintensität ist die Relation zwischen Einwohner- und Beschäftigtenzahl. Ein hoher Wert bedeutet, dass rechnerisch jeder Bedienstete für eine große Zahl von Einwohnern tätig werden muss.

⁹ Hierin sind auch die Zinsausgaben für innere Darlehen erfasst.

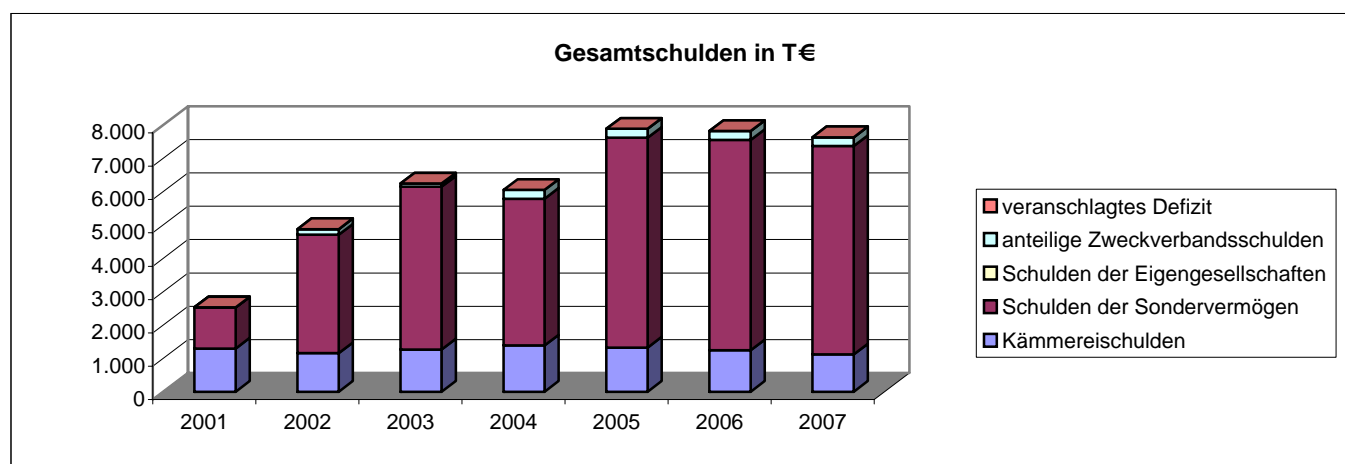
¹⁰ Durch die kombinierte Kennziffer Konsumausgaben kann z.B. dargestellt werden, ob die durch Auslagerung erreichte Senkung der Personalausgaben tatsächlich zu geringeren Ausgaben geführt hat oder ob aufgrund höherer Zuschüsse lediglich eine Ausgabenverlagerung stattfand.

¹¹ Hierunter fällt vor allem die Kreisumlage.

¹² HG 4 bis HG 8 minus Grupp.-Nr. 679, minus Grupp.-Nr. 68, minus Grupp.-Nr. 86, minus Grupp.-Nr. 892

¹³ Die Steuerdeckungsquote drückt aus, welcher Anteil der bereinigten Ausgaben des VWH durch die Nettosteuererinnahmen finanziert werden können.

Vermögenshaushalt		Rechnungsergebnisse					Planansätze		Summe
Sofern keine Dimension ausgewiesen, alle Angaben in T €									
	Grupp.-Nr.	2001	2002	2003	2004	2005	2006	2007	
Einwohner		6.325	6.720	6.733	6.882	6.940	6.940	6.936	
Gesamtausgaben	9	1.294	2.201	458	944	2.114	1.444	1.576	10.032
Kreditaufnahme	37	0	153	-205	205	256	0	0	409
Tilgung von Krediten	97	51	41	42	71	317	80	80	682
Differenz¹⁴		-51	112	-247	133	-61	-80	-80	-273
Rücklagenentnahme	31	370	486	135	0	0	314	470	1.776
Zuführung zu Rücklage	91	1	2	2	70	335	4	4	418
Differenz		369	484	133	-70	-335	310	466	1.358
Bestand allg. Rücklage		1.979	1.203	1.063	1.139	1.474	1.164	698	
Pflichtbestand¹⁵		138	134	126	125	125	126	130	
Differenz¹⁶		1.841	1.069	937	1.014	1.349	1.038	568	
Freie Spitze¹⁷		269	390	-146	159	167	-174	-155	511
Gesamtschulden		2.526	4.872	6.244	6.052	7.880	7.815	7.628	
jährl. Veränderung			92,9%	28,1%	-3,1%	30,2%	-0,8%	-2,4%	
pro Kopf		399 €	725 €	927 €	879 €	1.135 €	1.126 €	1.100 €	
Schulden des Kernhaushalts		1.294	1.155	1.266	1.384	1.322	1.242	1.118	
Schulden der Sondervermögen		1.232	3.550	4.879	4.401	6.292	6.305	6.243	
Schulden der Eigengesellschaften		0	0	0	0	0	0	0	
anteilige Zweckverbandsschulden		0	168	99	267	266	268	267	
Schulden-Steuer-Quote¹⁸		0,4	0,4	0,5	0,5	0,4	0,4	0,3	
rechn. Kreditlaufzeit Kernhaushalt¹⁹		25,6	28,1	29,9	19,4	18,0	15,5	14,0	
veranschlagtes Defizit²⁰		0	0	0	1	0	0	0	



Abkürzungsverzeichnis			
allg.	allgemeine	jährl.	jährliche
Ausg.	Ausgaben	Konzessionsein.	Konzessionseinnahmen
EB	Eigenbetrieb	rechn.	rechnerische
Einn.	Einnahmen	sächl. Verw.	sächlicher Verwaltungs- und Betriebsaufwand
GemHVO	Gemeindehaushaltsverordnung	Schlüsselzuwsg.	Schlüsselzuweisungen
Gewinnant.	Gewinnanteile	T €	Tausend Euro
Grupp.-Nr.	Gruppierungsnummer	VMH	Vermögenshaushalt
GwSt-Umlage	Gewerbesteuerumlage	VWH	Verwaltungshaushalt
HG	Hauptgruppe	zuzügl.	zuzüglich
inkl.	inklusive		

¹⁴ Ein positiver Wert drückt z.B. eine Nettoneuverschuldung aus.

¹⁵ Der Pflichtbestand muss gemäß GemHVO zwei Prozent der durchschnittlichen Ausgaben des Verwaltungshaushalts der letzten drei Jahre betragen.

¹⁶ Eine negative Differenz bedeutet ein erstes Warnsignal, da der gesetzl. vorgeschriebene Bestand nicht mehr erreicht wird.

¹⁷ Eine positive freie Spitze zeigt auf, in welchem Umfang noch Investitionen aus eigenen Mitteln finanziert werden könnten. Die Kennziffer errechnet sich, indem von der Nettozuführung zum Vermögenshaushalt die ordentliche Tilgung und die Kreditbeschaffungskosten abgezogen werden.

¹⁸ Diese Kennziffer drückt aus, wieviel mal das gesamte Steueraufkommen eingesetzt werden müsste, um alle Schulden im Kernhaushalt zu tilgen.

¹⁹ Diese Kennziffer drückt aus, wieviel Jahre bei ordentlicher Tilgung nötig wären, um die Kredite des Kernhaushalts zurückzuzahlen.

²⁰ Das veranschlagte Defizit im Verwaltungshaushalt spiegelt die notwendige Aufnahme kurzfristiger Kredite (Kassenkredite) wider. Das Defizit ist Bestandteil der Gesamtverschuldung.