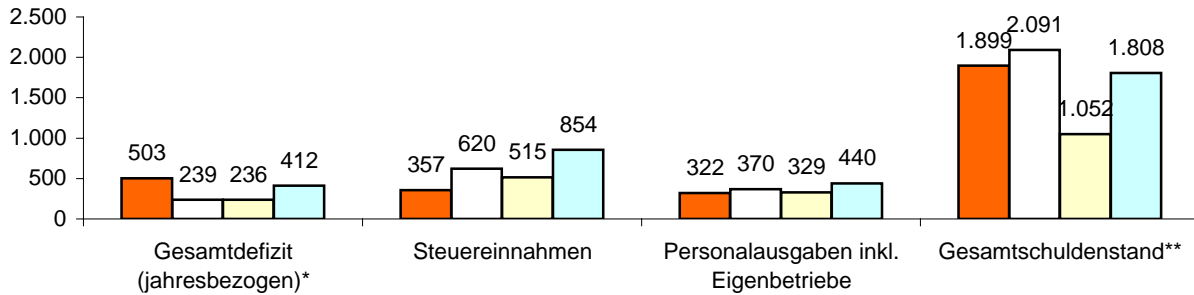


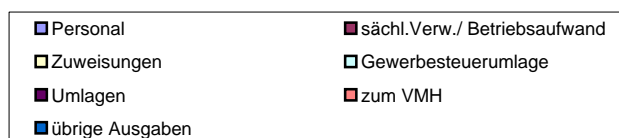
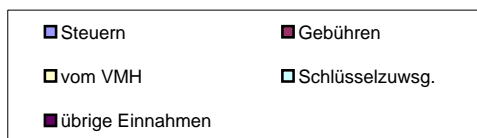
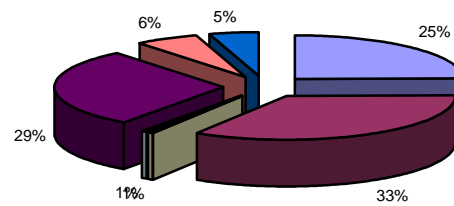
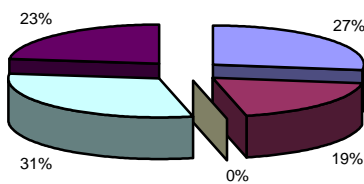
Kennziffern pro Einwohner in €



Ottrau (Schwalm-Eder-Kreis)			
2.424	Einwohner	Verwaltung	
6	Ortsteile	20	Mitarbeiter zuzügl. 0 in Eigenbetrieben
28 km	Straßennetz	Einrichtungen in kommunaler Trägerschaft	
Eigenbetriebe für		1	Kindergarten mit 100 Plätzen
über Landkreis		6	Jugendzentren 0 Seniorenheime
Zweckverband für	Abfall	0	Stadthallen 6 Bürgerhäuser
Privatisierung		1	Freibad 0 Hallenbäder
Eigengesellschaft für		0	Sporthallen 4 Sportplätze
		0	Museen 0 Theater

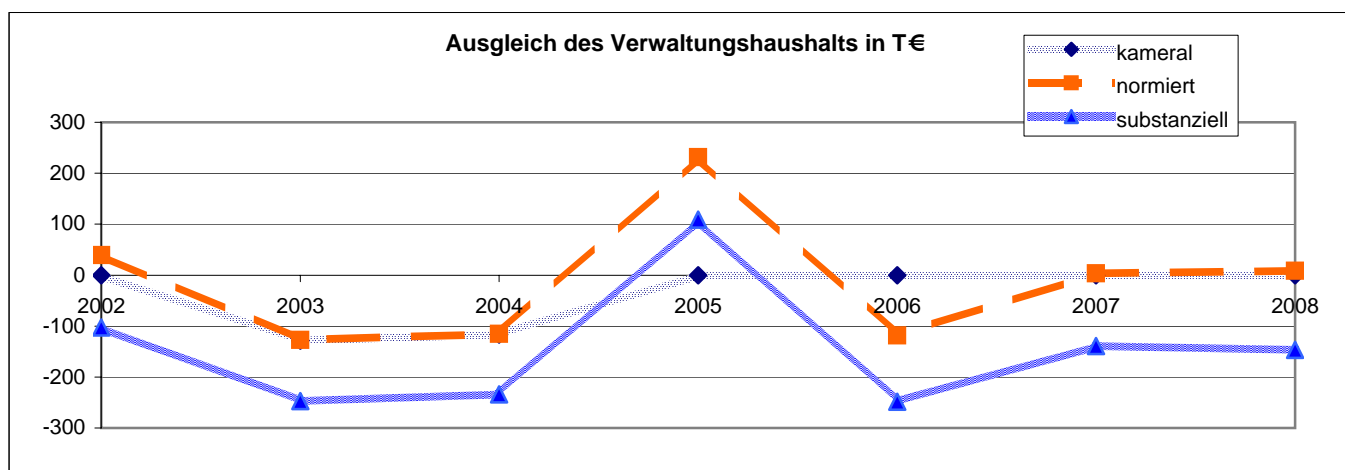
Einnahmen VWH 3.168.256 €

Ausgaben VWH 3.168.256 €



* Das Gesamtdefizit drückt die Lücke zwischen allen Einnahmen und allen Ausgaben des Gesamthaushalts aus. Dabei sind Kredite und Kassenkredite nicht berücksichtigt.
 ** Die Gesamtschulden sind die Schulden des Kernhaushalts, der Sondervermögen (Eigenbetriebe), Eigengesellschaften und Zweckverbände sowie die notwendigen Kassenkredite

Ausgleich des Verwaltungshaushalts		Rechnungsergebnisse						Planansätze		Summe
		sofern keine Dimension ausgewiesen, alle Angaben in T €								
Einwohner	Grupp.-Nr.	2002	2003	2004	2005	2006	2007	2008		
		2.567	2.528	2.511	2.463	2.465	2.428	2.424		
Einn. VWH	HG 0 bis HG 2	2.926	2.517	2.640	2.643	2.833	2.971	3.168	19.699	
Ausg. VWH	HG 4 bis HG 8	2.926	2.645	2.757	2.643	2.833	2.971	3.168	19.944	
Defizit kameral ¹		0	-128	-117	0	0	0	0	-245	
davon Altdefizit	892	-51	-128	-128	-44	-73	0	0		
strukturelles Defizit ²		0	0	0	0	0	0	0		
Zuführung zum VMH	86	172	136	128	136	198	176	195	1.141	
Zuführung zum VWH	90	0	0	0	0	0	0	0	0	
Nettozuführung zum VMH		172	136	128	136	198	176	195	1.141	
ordentliche Tilgung	97 ohne 978	120	117	114	-100	306	167	182		
Kreditbeschaffungskosten	990	13	18	13	5	10	5	5		
Pflichtzuführung zum VMH		133	135	127	-95	316	172	187	974	
Zuführung hinreichend(+)/zu gering(-)		39	1	1	232	-119	4	8	166	
normiertes Defizit(-)/freie Spitze(+)³		39	-128	-115	232	-119	4	8	-79	
notw. freie Spitze zum Substanzerhalt		142	119	118	123	130	143	155		
substanzielles Defizit/Überschuss⁴		-103	-247	-234	109	-248	-139	-147	-1.009	
Finanzierungssaldo⁵										
Einn.VWH	HG 0 bis HG 2	2.926	2.517	2.640	2.643	2.833	2.971	3.168	19.699	
+ Einn.VMH	HG 3	638	574	682	1.325	1.388	2.056	1.810	8.472	
./. Rücklagenentnahme	31	0	58	0	38	18	2	19	135	
./. Kreditaufnahme	37	110	195	177	494	407	1.471	1.220	4.075	
Einnahmen		3.454	2.837	3.145	3.436	3.796	3.554	3.739	23.961	
Ausg. VWH	HG 4 bis HG 8	2.926	2.645	2.757	2.643	2.833	2.971	3.168	19.944	
+ Ausg. VMH	HG 9	638	574	682	1.325	1.388	2.056	1.810	8.472	
./. Rücklagenzuführung	91	1	1	41	125	32	4	3	208	
./. Deckung v. Fehlbeträgen	892 u.992	51	128	128	44	73	0	0	424	
./. Kredittilgung	97	120	117	114	129	306	658	182	1.626	
Ausgaben		3.392	2.973	3.155	3.671	3.809	4.366	4.793	26.158	
Finanzierungssaldo		62	-136	-10	-234	-13	-811	-1.054	-2.197	



¹ Die Deckungslücke im VWH wird durch das kamerale Defizit ausgedrückt. Ein Defizit ist ein erster Indikator für den nicht erreichten Haushaltsausgleich.

² Werden von diesem kameralem Defizit die im Etat veranschlagten Altdefizite subtrahiert, erhält man das jahresbezogene oder strukturelle Defizit.

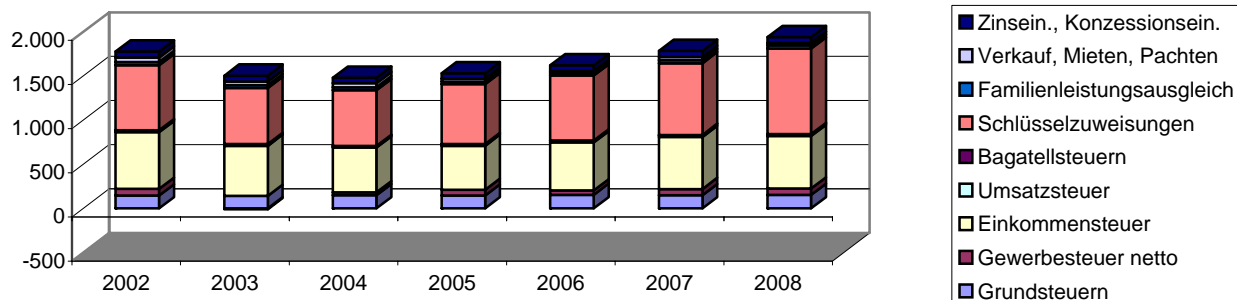
³ Das normierte Defizit berücksichtigt zusätzlich die Zuführungen an den Vermögenshaushalt. Sollte die Pflichtzuführung nicht erreicht werden, wird diese Differenz dem Defizit hinzugerechnet. Ist die Zuführung höher als die Pflichtzuführung, entspricht dieser Wert der so genannten freien Spitze.

⁴ Das substanzuelle Defizit berücksichtigt zusätzlich, dass ein bestimmter Anteil der freien Spitze jährlich zum Substanzerhalt eingesetzt werden muss. Dieser Betrag wird auf 8 Prozent der allgemeinen Deckungsmittel (vgl. Fußnote 7) festgesetzt. Der verbleibende Überschuss signalisiert eine solide Finanzwirtschaft.

⁵ Der Finanzierungssaldo drückt die jahresbezogene Finanzierung des Gesamthaushalts aus. Aus diesem Grund werden jahresfremde Zahlungen herausgerechnet.

Einnahmen Verwaltungshaushalt		Rechnungsergebnisse					Planansätze		Durchschnitt
sofern keine Dimension ausgewiesen, alle Angaben in T €									
Einwohner	Grupp.-Nr.	2002	2003	2004	2005	2006	2007	2008	
VWH gesamt	HG 0 bis HG 2	2.926	2.517	2.640	2.643	2.833	2.971	3.168	2.814
jährl. Veränderung			-14,0%	4,9%	0,1%	7,2%	4,9%	6,6%	
Steuereinnahmen		927	715	733	747	790	856	865	805
Anteil an Einnahmen VWH		31,7%	28,4%	27,8%	28,3%	27,9%	28,8%	27,3%	28,6%
jährl. Veränderung			-22,9%	2,5%	2,0%	5,7%	8,3%	1,0%	
pro Kopf		361 €	283 €	292 €	303 €	321 €	353 €	357 €	324 €
Grundsteuer A	000	47	46	45	42	44	43	43	44
Anteil an Steuereinnahmen		5,1%	6,4%	6,2%	5,7%	5,6%	5,0%	5,0%	5,6%
Grundsteuer A Hebesatz		285	285	285	285	285	285	285	
Grundsteuer B	001	99	98	105	102	111	108	109	104
Anteil an Steuereinnahmen		10,7%	13,7%	14,3%	13,7%	14,0%	12,6%	12,6%	13,1%
Grundsteuer B Hebesatz		285	285	285	285	285	285	285	
Gewerbsteuer brutto	003	118	-15	54	83	69	92	95	71
Anteil an Steuereinnahmen		12,7%	-2,1%	7,4%	11,1%	8,8%	10,7%	11,0%	8,5%
Anteil an Einnahmen VWH		4,0%	-0,6%	2,1%	3,1%	2,4%	3,1%	3,0%	2,4%
jährl. Veränderung			-112,8%	-462,0%	52,1%	-16,1%	32,8%	3,3%	
Gewerbsteuer Hebesatz		300	300	300	300	300	300	380	
Gewerbsteuer netto	003./810	76	-11	31	65	49	70	73	50
jährl. Veränderung			-114,6%	-385,4%	108,2%	-24,5%	40,6%	5,0%	
pro Kopf		29 €	-4 €	13 €	27 €	20 €	29 €	30 €	20 €
Einkommensteuer	010	644	566	509	500	545	590	595	564
Anteil an Steuereinnahmen		69,5%	79,2%	69,5%	66,9%	69,0%	68,9%	68,8%	70,3%
Umsatzsteuer	012	16	16	16	16	17	19	19	17
Anteil an Steuereinnahmen		1,7%	2,2%	2,2%	2,2%	2,2%	2,3%	2,2%	2,1%
Bagatellsteuern⁶	02 bis 03	4	4	4	4	4	4	4	4
Anteil an Steuereinnahmen		0,4%	0,5%	0,5%	0,5%	0,5%	0,4%	0,4%	0,5%
Schlüsselzuweisungen	04	737	634	630	679	735	812	969	742
Anteil an Einnahmen VWH		25,2%	25,2%	23,9%	25,7%	25,9%	27,3%	30,6%	26,3%
jährl. Veränderung			-14,0%	-0,5%	7,7%	8,2%	10,6%	19,3%	
Familienleistungsausgleich	091	36	35	31	30	30	36	36	33
Anteil an Einnahmen VWH		1,2%	1,4%	1,2%	1,1%	1,1%	1,2%	1,1%	1,2%
Steuern, allg. Zuweisung	HG 0	1.700	1.383	1.394	1.457	1.555	1.705	1.870	1.580
Anteil an Einnahmen VWH		58,1%	55,0%	52,8%	55,1%	54,9%	57,4%	59,0%	56,0%
jährl. Veränderung			-18,7%	0,8%	4,5%	6,8%	9,6%	9,7%	
Verkauf, Mieten, Pachten	13 bis 15	53	40	49	31	22	34	28	37
Zinseinnahmen, Gewinnant.	20 bis 22	66	67	61	62	66	72	65	65
Gewerbsteuerumlage	810	42	-4	23	17	20	23	22	20
Allgemeine Deckungsmittel⁷		1.777	1.494	1.481	1.532	1.623	1.787	1.941	1.662
pro Kopf		692 €	591 €	590 €	622 €	658 €	736 €	801 €	670 €
Gebühren	10 bis 12	489	476	586	534	596	528	602	544
pro Kopf		191 €	188 €	233 €	217 €	242 €	217 €	249 €	219 €

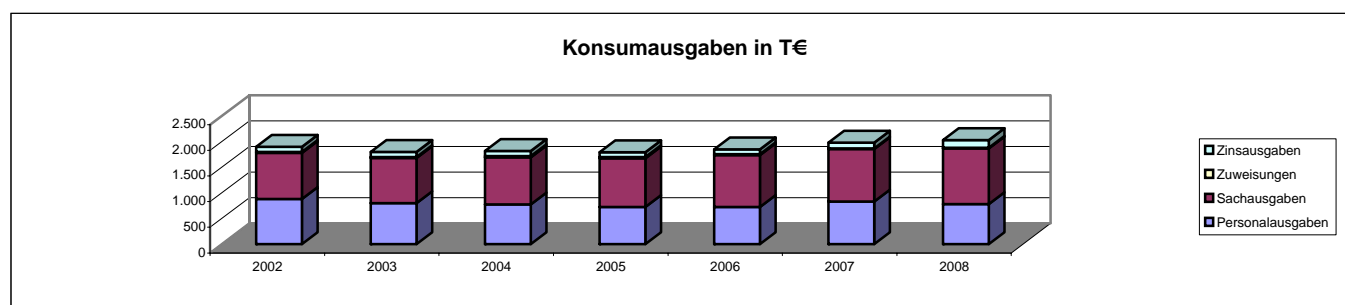
Allgemeine Deckungsmittel in T€



⁶ Unter den Begriff Bagatellsteuern fällt eine Vielzahl von kommunalen Steuerarten. So z.B. die Vergnügungsteuer, die Hundesteuer, die Getränkesteuer, die Gaststätten-erlaubnissteuer sowie die Zweitwohnungsteuer.

⁷ Allgemeine Deckungsmittel sind alle Einnahmen des Verwaltungshaushalt, die nicht zweckgebunden vereinnahmt werden. Zu ihnen zählen Steuereinnahmen abzüglich Gewerbesteuerumlage, Zinseinnahmen, Mieten und Pachten.

Ausgaben Verwaltungshaushalt		Rechnungsergebnisse					Planansätze		Durchschnitt
		Sofern keine Dimension ausgewiesen, alle Angaben in T €							
Einwohner	Grupp.-Nr.	2002	2003	2004	2005	2006	2007	2008	
VWH gesamt	HG 4 bis HG 8	2.926	2.645	2.757	2.643	2.833	2.971	3.168	2.849
jährl. Veränderung			-9,6%	4,2%	-4,1%	7,2%	4,9%	6,6%	
Personalausgaben	HG 4	877	798	772	722	720	830	780	785
Anteil an Ausgaben VWH		30,0%	30,2%	28,0%	27,3%	25,4%	27,9%	24,6%	27,6%
jährl. Veränderung			-8,9%	-3,3%	-6,4%	-0,3%	15,3%	-6,0%	
pro Kopf		341 €	316 €	307 €	293 €	292 €	342 €	322 €	316 €
Personalbestand Kernhaushalt		26,75	21,75	22,75	22,75	21,75	20,00	20,00	
Personalkosten Eigenbetriebe		0	0	0	0	0	0	0	
Personalbestand Eigenbetriebe		0,00	0,00	0,00	0,00	0,00	0,00	0,00	
Personalausgaben inkl. Eigenbetriebe		877	798	772	722	720	830	780	785
pro Kopf		341 €	316 €	307 €	293 €	292 €	342 €	322 €	316 €
Gesamtpersonal (Kernhaushalt und EB)		26,75	21,75	22,75	22,75	21,75	20,00	20,00	
Personalintensität⁸		95,96	116,23	110,37	108,26	113,33	121,40	121,20	
Sachausgaben	HG 5 bis HG 6	899	876	919	952	1.016	1.020	1.083	966
Anteil an Ausgaben VWH		30,7%	33,1%	33,3%	36,0%	35,9%	34,3%	34,2%	33,9%
jährl. Veränderung			-2,5%	4,8%	3,6%	6,7%	0,4%	6,2%	
Zuweisungen	HG 7	19	20	24	22	19	16	16	20
Anteil an Ausgaben VWH		0,6%	0,8%	0,9%	0,8%	0,7%	0,5%	0,5%	0,7%
jährl. Veränderung			9,4%	16,5%	-7,9%	-11,0%	-16,2%	0,0%	
davon Sozialhilfe	73 bis 79	0	0	0	0	0	0	0	0
Zinsausgaben⁹	80	102	101	100	95	94	110	148	107
Anteil an Ausgaben VWH		3,5%	3,8%	3,6%	3,6%	3,3%	3,7%	4,7%	3,7%
jährl. Veränderung			-1,1%	-0,6%	-4,6%	-1,7%	16,9%	35,4%	
Konsumausgaben¹⁰		1.896	1.796	1.814	1.791	1.849	1.976	2.028	1.878
Anteil an Ausgaben VWH		64,8%	67,9%	65,8%	67,8%	65,3%	66,5%	64,0%	66,0%
pro Kopf		739 €	710 €	722 €	727 €	750 €	814 €	837 €	757 €
GwSt-Umlage	810	42	-4	23	17	20	23	22	20
Anteil an Ausgaben VWH		1,4%	-0,2%	0,8%	0,6%	0,7%	0,8%	0,7%	0,7%
jährl. Veränderung			-109,5%	-673,6%	-25,1%	15,8%	13,4%	-2,2%	
Umlage an Gemeinden¹¹	83	763	717	662	655	693	797	923	744
Anteil an Ausgaben VWH		26,1%	27,1%	24,0%	24,8%	24,5%	26,8%	29,1%	26,1%
jährl. Veränderung			-6,0%	-7,7%	-1,0%	5,9%	14,9%	15,8%	
Umlage gesamt		805	713	685	672	713	819	945	
Anteil an Ausgaben VWH		27,5%	27,0%	24,8%	25,4%	25,2%	27,6%	29,8%	26,8%
pro Kopf		314 €	282 €	273 €	273 €	289 €	337 €	390 €	308 €
Kreis- inkl. Schulumlagebesatz		49	49	49	49	51	51	51	49,86
ber. Ausg. VWH¹²		2.232	1.927	2.025	1.970	2.041	2.264	2.437	2.128
Steuern, allg. Zuw. (netto)	HG 0 ./ . 810	1.659	1.387	1.371	1.439	1.535	1.682	1.848	1.560
Steuerdeckungsquote¹³		74,32%	72,00%	67,70%	73,07%	75,22%	74,30%	75,83%	73,20%
jährl. Veränderung			-3,1%	-6,0%	7,9%	2,9%	-1,2%	2,1%	



⁸ Die Personalintensität ist die Relation zwischen Einwohner- und Beschäftigtenzahl. Ein hoher Wert bedeutet, dass rechnerisch jeder Bedienstete für eine große Zahl von Einwohnern tätig werden muss.

⁹ Hierin sind auch die Zinsausgaben für innere Darlehen erfasst.

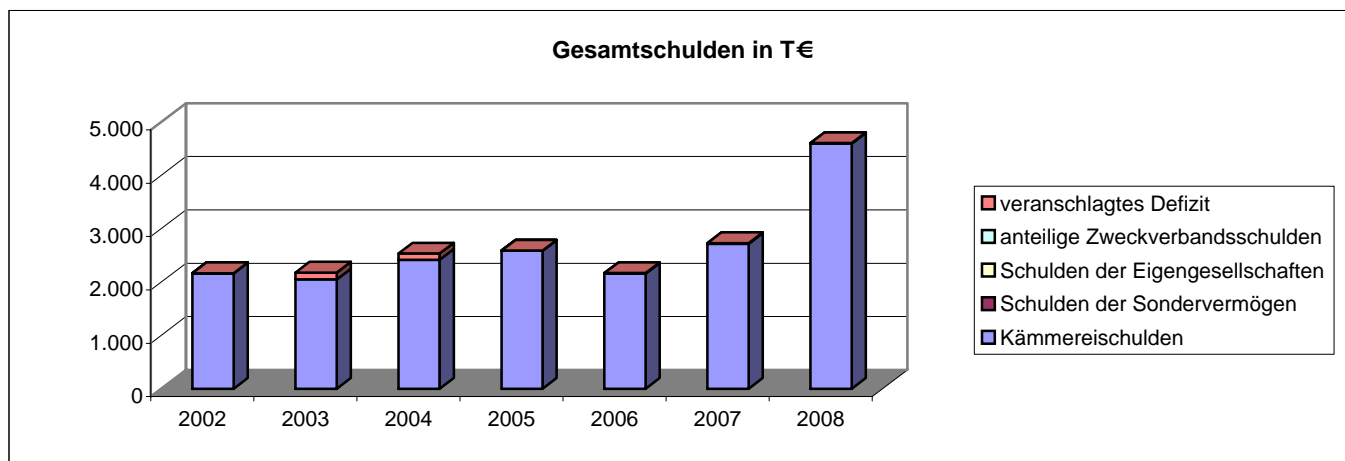
¹⁰ Durch die kombinierte Kennziffer Konsumausgaben kann z.B. dargestellt werden, ob die durch Auslagerung erreichte Senkung der Personalausgaben tatsächlich zu geringeren Ausgaben geführt hat oder ob aufgrund höherer Zuschüsse lediglich eine Ausgabenverlagerung stattfand.

¹¹ Hierunter fällt vor allem die Kreisumlage.

¹² HG 4 bis HG 8 minus Grupp.-Nr. 679, minus Grupp.-Nr. 68, minus Grupp.-Nr. 86, minus Grupp.-Nr. 892

¹³ Die Steuerdeckungsquote drückt aus, welcher Anteil der bereinigten Ausgaben des VWH durch die Nettosteuererinnahmen finanziert werden können.

Vermögenshaushalt		Rechnungsergebnisse					Planansätze		Summe
Grupp.-Nr.		2002	2003	2004	2005	2006	2007	2008	
Sofern keine Dimension ausgewiesen, alle Angaben in T €									
Einwohner		2.567	2.528	2.511	2.463	2.465	2.428	2.424	
Gesamtausgaben	9	638	574	682	1.325	1.388	2.056	1.810	8.472
Kreditaufnahme	37	110	195	177	494	407	1.471	1.220	4.075
Tilgung von Krediten	97	120	117	114	129	306	658	182	1.626
Differenz¹⁴		-10	78	63	366	101	813	1.039	2.449
Rücklagenentnahme	31	0	58	0	38	18	2	19	135
Zuführung zu Rücklage	91	1	1	41	125	32	4	3	208
Differenz		-1	58	-41	-87	-15	-2	16	-73
Bestand allg. Rücklage		86	28	67	29	57	55	37	
Pflichtbestand¹⁵		54	56	56	56	54	55	56	
Differenz¹⁶		32	-28	12	-26	4	0	-20	
Freie Spitze¹⁷		39	-128	-115	232	-119	4	8	-79
Gesamtschulden		2.164	2.176	2.532	2.586	2.168	2.727	4.604	
jährl. Veränderung			0,5%	16,4%	2,1%	-16,1%	25,8%	68,8%	
pro Kopf		843 €	861 €	1.008 €	1.050 €	880 €	1.123 €	1.899 €	
Schulden des Kernhaushalts		2.164	2.047	2.415	2.586	2.155	2.716	4.593	
Schulden der Sondervermögen		0	0	0	0	0	0	0	
Schulden der Eigengesellschaften		0	0	0	0	0	0	0	
anteilige Zweckverbandsschulden		0	0	0	0	13	11	11	
Schulden-Steuer-Quote¹⁸		2,3	2,9	3,3	3,5	2,7	3,2	5,3	
rechn. Kreditlaufzeit Kernhaushalt¹⁹		18,0	17,5	21,1	-25,8	7,0	16,3	25,3	
veranschlagtes Defizit²⁰		0	128	117	0	0	0	0	



Abkürzungsverzeichnis			
allg.	allgemeine	jährl.	jährliche
Ausg.	Ausgaben	Konzessionsein.	Konzessionseinnahmen
EB	Eigenbetrieb	rechn.	rechnerische
Einn.	Einnahmen	sächl. Verw.	sächlicher Verwaltungs- und Betriebsaufwand
GemHVO	Gemeindehaushaltsverordnung	Schlüsselzuwsg.	Schlüsselzuweisungen
Gewinnant.	Gewinnanteile	T €	Tausend Euro
Grupp.-Nr.	Gruppierungsnummer	VMH	Vermögenshaushalt
GwSt-Umlage	Gewerbesteuerumlage	VWH	Verwaltungshaushalt
HG	Hauptgruppe	zuzügl.	zuzüglich
inkl.	inklusive		

¹⁴ Ein positiver Wert drückt z.B. eine Nettoneuverschuldung aus.

¹⁵ Der Pflichtbestand muss gemäß GemHVO zwei Prozent der durchschnittlichen Ausgaben des Verwaltungshaushalts der letzten drei Jahre betragen.

¹⁶ Eine negative Differenz bedeutet ein erstes Warnsignal, da der gesetzl. vorgeschriebene Bestand nicht mehr erreicht wird.

¹⁷ Eine positive freie Spitze zeigt auf, in welchem Umfang noch Investitionen aus eigenen Mitteln finanziert werden könnten. Die Kennziffer errechnet sich, indem von der Nettozuführung zum Vermögenshaushalt die ordentliche Tilgung und die Kreditbeschaffungskosten abgezogen werden.

¹⁸ Diese Kennziffer drückt aus, wieviel mal das gesamte Steueraufkommen eingesetzt werden müsste, um alle Schulden im Kernhaushalt zu tilgen.

¹⁹ Diese Kennziffer drückt aus, wieviel Jahre bei ordentlicher Tilgung nötig wären, um die Kredite des Kernhaushalts zurückzuzahlen.

²⁰ Das veranschlagte Defizit im Verwaltungshaushalt spiegelt die notwendige Aufnahme kurzfristiger Kredite (Kassenkredite) wider. Das Defizit ist Bestandteil der Gesamtverschuldung.