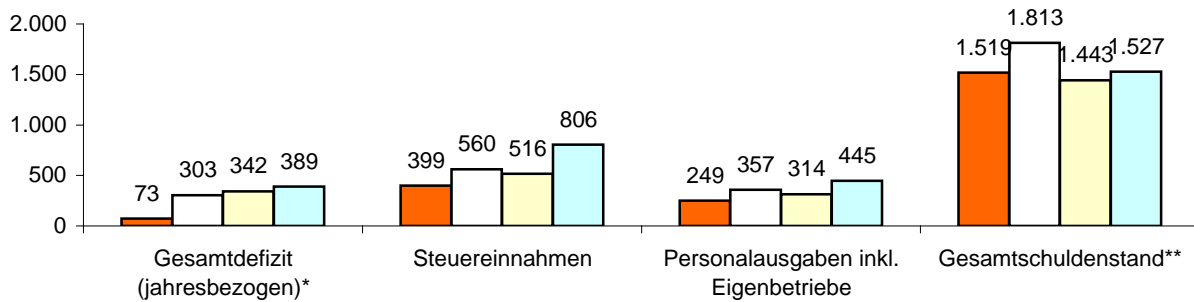


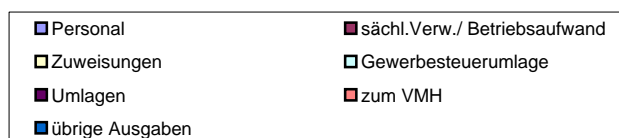
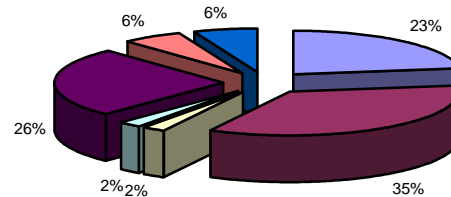
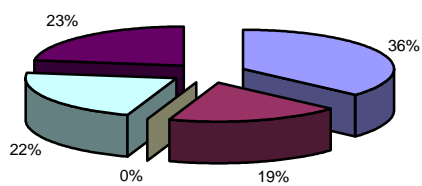
Kennziffern pro Einwohner in €



Oberaula (Schwalm-Eder-Kreis)		Verwaltung	
3.869 Einwohner		22 Mitarbeiter zuzügl.	0 in Eigenbetrieben
6 Ortsteile		Einrichtungen in kommunaler Trägerschaft	
30 km Straßennetz		1 Kindergarten mit	45 Plätzen
Eigenbetriebe für		6 Jugendzentren	0 Seniorenheime
über Landkreis		0 Stadthallen	5 Bürgerhäuser
Zweckverband für Abfall		1 Freibad	0 Hallenbäder
Privatisierung		1 Sporthalle	4 Sportplätze
Eigengesellschaft für		0 Museen	0 Theater

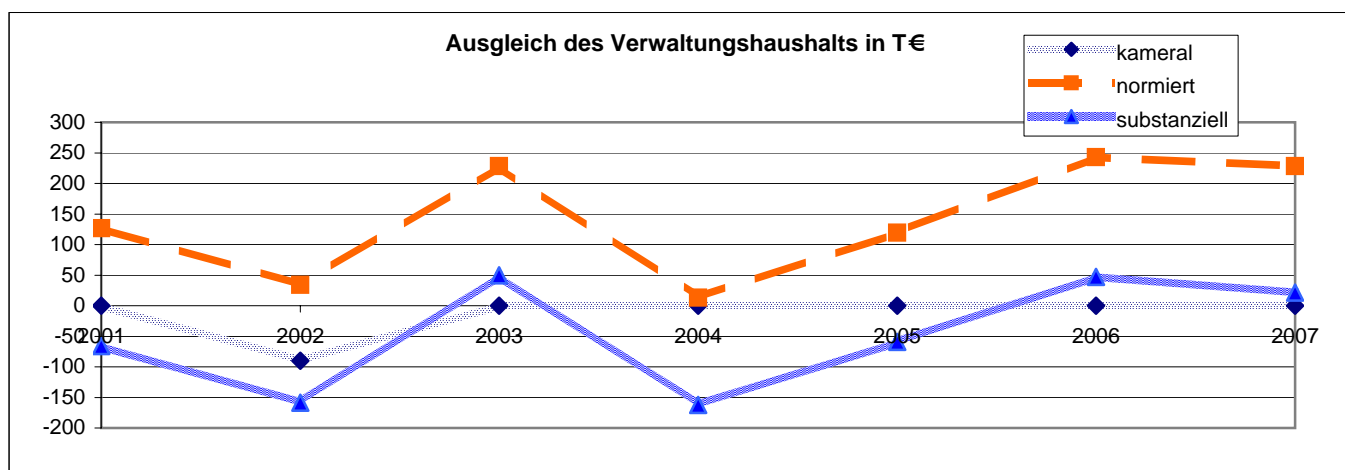
Einnahmen VWH 4.220.761 €

Ausgaben VWH 4.220.761 €



* Das Gesamtdefizit drückt die Lücke zwischen allen Einnahmen und allen Ausgaben des Gesamthaushalts aus. Dabei sind Kredite und Kassenkredite nicht berücksichtigt.
 ** Die Gesamtschulden sind die Schulden des Kernhaushalts, der Sondervermögen (Eigenbetriebe), Eigengesellschaften und Zweckverbände sowie die notwendigen Kassenkredite

Ausgleich des Verwaltungshaushalts		Rechnungsergebnisse							Planansätze		Summe
		sofern keine Dimension ausgewiesen, alle Angaben in T €							2006	2007	
Einwohner	Grupp.-Nr.	2001	2002	2003	2004	2005	2006	2007			
		4.054	3.566	3.524	3.465	3.437	3.429	3.869			
Einn. VWH	HG 0 bis HG 2	3.900	3.806	3.857	3.669	3.719	4.042	4.221		27.214	
Ausg. VWH	HG 4 bis HG 8	3.900	3.896	3.857	3.669	3.719	4.042	4.221		27.304	
Defizit kameral ¹		0	-90	0	0	0	0	0		-90	
davon Altdefizit	892	0	0	0	0	0	0	0			
strukturelles Defizit ²		0	-90	0	0	0	0	0			
Zuführung zum VMH	86	137	134	238	158	134	257	243		1.302	
Zuführung zum VWH	90	0	0	0	0	0	0	0		0	
Nettozuführung zum VMH		137	134	238	158	134	257	243		1.302	
ordentliche Tilgung	97 ohne 978	10	10	10	144	14	15	15			
Kreditbeschaffungskosten	990	0	0	0	0	0	0	0			
Pflichtzuführung zum VMH		10	10	10	144	14	15	15		219	
Zuführung hinreichend(+)/zu gering(-)		127	124	228	13	119	243	229		1.083	
normiertes Defizit(-)/freie Spitze(+)³		127	34	228	13	119	243	229		993	
notw. freie Spitze zum Substanzerhalt		193	192	179	176	179	196	207			
substanzielles Defizit/Überschuss⁴		-66	-158	50	-162	-59	47	22		-327	
Finanzierungssaldo⁵											
Einn.VWH	HG 0 bis HG 2	3.900	3.806	3.857	3.669	3.719	4.042	4.221		27.214	
+ Einn.VMH	HG 3	997	1.642	1.205	1.159	707	1.809	2.461		9.980	
./. Rücklagenentnahme	31	254	165	344	0	129	0	956		1.849	
./. Kreditaufnahme	37	136	335	141	506	0	880	283		2.280	
Einnahmen		4.507	4.948	4.577	4.321	4.297	4.971	5.443		33.065	
Ausg. VWH	HG 4 bis HG 8	3.900	3.896	3.857	3.669	3.719	4.042	4.221		27.304	
+ Ausg. VMH	HG 9	997	1.642	1.205	1.159	707	1.809	2.461		9.980	
./. Rücklagenzuführung	91	0	290	63	179	2	663	2		1.199	
./. Deckung v. Fehlbeträgen	892 u.992	0	0	0	0	0	0	0		0	
./. Kredittilgung	97	135	130	140	155	157	169	178		1.064	
Ausgaben		4.762	5.118	4.859	4.494	4.267	5.019	6.502		35.021	
Finanzierungssaldo		-254	-170	-282	-173	30	-48	-1.059		-1.956	



¹ Die Deckungslücke im VWH wird durch das kamerale Defizit ausgedrückt. Ein Defizit ist ein erster Indikator für den nicht erreichten Haushaltsausgleich.

² Werden von diesem kameralem Defizit die im Etat veranschlagten Altdefizite subtrahiert, erhält man das jahresbezogene oder strukturelle Defizit.

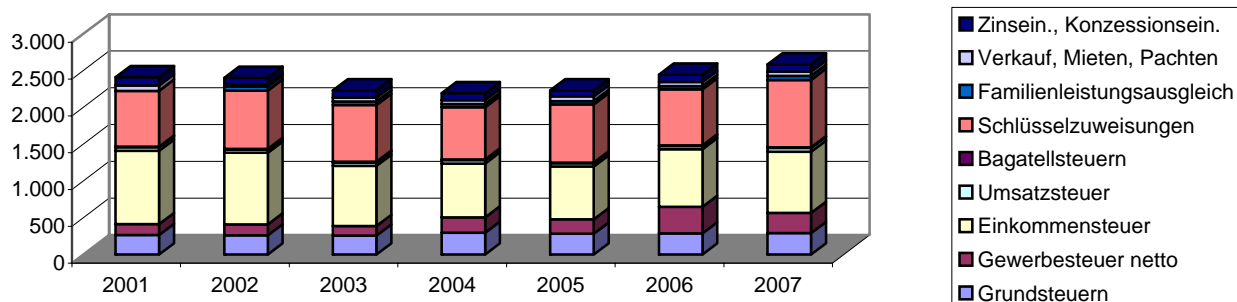
³ Das normierte Defizit berücksichtigt zusätzlich die Zuführungen an den Vermögenshaushalt. Sollte die Pflichtzuführung nicht erreicht werden, wird diese Differenz dem Defizit hinzugerechnet. Ist die Zuführung höher als die Pflichtzuführung, entspricht dieser Wert der so genannten freien Spitze.

⁴ Das substanziale Defizit berücksichtigt zusätzlich, dass ein bestimmter Anteil der freien Spitze jährlich zum Substanzerhalt eingesetzt werden muss. Dieser Betrag wird auf 8 Prozent der allgemeinen Deckungsmittel (vgl. Fußnote 7) festgesetzt. Der verbleibende Überschuss signalisiert eine solide Finanzwirtschaft.

⁵ Der Finanzierungssaldo drückt die jahresbezogene Finanzierung des Gesamthaushalts aus. Aus diesem Grund werden jahresfremde Zahlungen herausgerechnet.

Einnahmen Verwaltungshaushalt		Rechnungsergebnisse					Planansätze		Durchschnitt
		sofern keine Dimension ausgewiesen, alle Angaben in T €							
	Grupp.-Nr.	2001	2002	2003	2004	2005	2006	2007	
Einwohner		4.054	3.566	3.524	3.465	3.437	3.429	3.869	
VWH gesamt	HG 0 bis HG 2	3.900	3.806	3.857	3.669	3.719	4.042	4.221	3.888
jährl. Veränderung			-2,4%	1,3%	-4,9%	1,4%	8,7%	4,4%	
Steuereinnahmen		1.516	1.543	1.336	1.331	1.336	1.577	1.544	1.455
Anteil an Einnahmen VWH		38,9%	40,5%	34,6%	36,3%	35,9%	39,0%	36,6%	37,4%
jährl. Veränderung			1,8%	-13,4%	-0,4%	0,4%	18,0%	-2,1%	
pro Kopf		374 €	433 €	379 €	384 €	389 €	460 €	399 €	402 €
Grundsteuer A	000	47	46	45	39	48	45	43	45
Anteil an Steuereinnahmen		3,1%	3,0%	3,3%	2,9%	3,6%	2,9%	2,8%	3,1%
Grundsteuer A Hebesatz		340	340	340	340	340	340	340	
Grundsteuer B	001	219	214	211	256	237	243	248	233
Anteil an Steuereinnahmen		14,4%	13,9%	15,8%	19,3%	17,7%	15,4%	16,1%	16,1%
Grundsteuer B Hebesatz		340	340	340	340	340	340	340	
Gewerbsteuer brutto	003	197	256	208	249	278	450	360	285
Anteil an Steuereinnahmen		13,0%	16,6%	15,6%	18,7%	20,8%	28,5%	23,3%	19,5%
Anteil an Einnahmen VWH		5,0%	6,7%	5,4%	6,8%	7,5%	11,1%	8,5%	7,3%
jährl. Veränderung			30,0%	-18,6%	19,4%	11,5%	62,2%	-20,0%	
Gewerbsteuer Hebesatz		340	340	340	340	340	340	340	
Gewerbsteuer netto	003./810	149	149	134	211	193	360	275	210
jährl. Veränderung			0,4%	-10,2%	57,3%	-8,4%	86,5%	-23,6%	
pro Kopf		37 €	42 €	38 €	61 €	56 €	105 €	71 €	59 €
Einkommensteuer	010	997	975	818	733	720	783	831	837
Anteil an Steuereinnahmen		65,7%	63,2%	61,3%	55,1%	53,9%	49,7%	53,8%	57,5%
Umsatzsteuer	012	47	44	44	44	45	46	54	46
Anteil an Steuereinnahmen		3,1%	2,9%	3,3%	3,3%	3,4%	2,9%	3,5%	3,2%
Bagatellsteuern⁶	02 bis 03	10	8	9	9	9	10	9	9
Anteil an Steuereinnahmen		0,7%	0,5%	0,7%	0,7%	0,7%	0,6%	0,6%	0,6%
Schlüsselzuweisungen	04	759	793	772	711	791	759	916	786
Anteil an Einnahmen VWH		19,5%	20,8%	20,0%	19,4%	21,3%	18,8%	21,7%	20,2%
jährl. Veränderung			4,4%	-2,6%	-7,9%	11,2%	-4,0%	20,7%	
Familienleistungsausgleich	091	0	55	50	44	43	45	55	42
Anteil an Einnahmen VWH		0,0%	1,4%	1,3%	1,2%	1,2%	1,1%	1,3%	1,1%
Steuern, allg. Zuweisung	HG 0	2.275	2.391	2.157	2.086	2.170	2.380	2.515	2.282
Anteil an Einnahmen VWH		58,3%	62,8%	55,9%	56,9%	58,4%	58,9%	59,6%	58,7%
jährl. Veränderung			5,1%	-9,8%	-3,3%	4,0%	9,7%	5,7%	
Verkauf, Mieten, Pachten	13 bis 15	74	33	52	50	65	57	54	55
Zinseinnahmen, Gewinnant.	20 bis 22	109	86	100	96	82	100	101	96
Gewerbsteuerumlage	810	48	107	74	38	84	90	85	75
Allgemeine Deckungsmittel⁷		2.410	2.403	2.234	2.194	2.233	2.448	2.585	2.358
pro Kopf		595 €	674 €	634 €	633 €	650 €	714 €	668 €	652 €
Gebühren	10 bis 12	760	699	822	767	726	775	795	763
pro Kopf		187 €	196 €	233 €	221 €	211 €	226 €	205 €	211 €

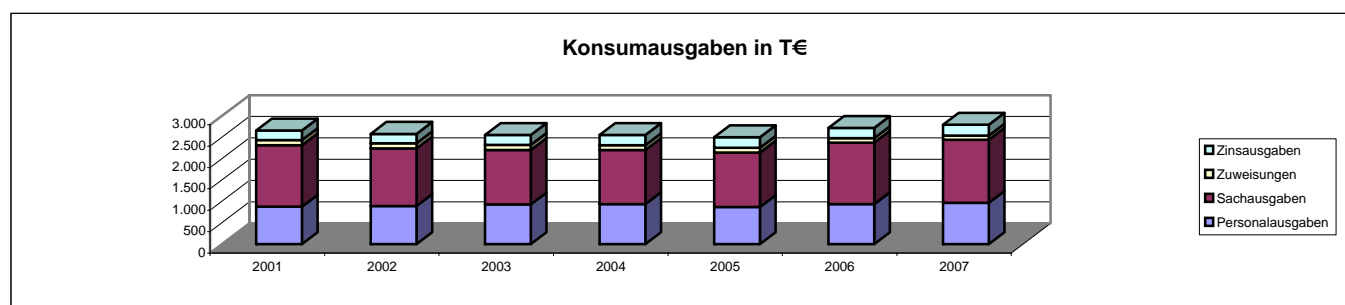
Allgemeine Deckungsmittel in T €



⁶ Unter den Begriff Bagatellsteuern fällt eine Vielzahl von kommunalen Steuerarten. So z.B. die Vergnügungsteuer, die Hundesteuer, die Getränkesteuer, die Gaststätten-erlaubnissteuer sowie die Zweitwohnungsteuer.

⁷ Allgemeine Deckungsmittel sind alle Einnahmen des Verwaltungshaushalt, die nicht zweckgebunden vereinnahmt werden. Zu ihnen zählen Steuereinnahmen abzüglich Gewerbesteuerumlage, Zinseinnahmen, Mieten und Pachten.

Ausgaben Verwaltungshaushalt		Rechnungsergebnisse					Planansätze		Durchschnitt
		Sofern keine Dimension ausgewiesen, alle Angaben in T €							
Einwohner	Grupp.-Nr.	2001	2002	2003	2004	2005	2006	2007	
		4.054	3.566	3.524	3.465	3.437	3.429	3.869	
VWH gesamt	HG 4 bis HG 8	3.900	3.896	3.857	3.669	3.719	4.042	4.221	3.901
jährl. Veränderung			-0,1%	-1,0%	-4,9%	1,4%	8,7%	4,4%	
Personalausgaben	HG 4	874	886	925	933	870	934	965	912
Anteil an Ausgaben VWH		22,4%	22,7%	24,0%	25,4%	23,4%	23,1%	22,9%	23,4%
jährl. Veränderung			1,4%	4,4%	0,9%	-6,7%	7,4%	3,3%	
pro Kopf		216 €	248 €	262 €	269 €	253 €	272 €	249 €	253 €
Personalbestand Kernhaushalt		19,50	21,00	20,50	20,50	20,00	21,00	22,00	
Personalkosten Eigenbetriebe		0	0	0	0	0	0	0	
Personalbestand Eigenbetriebe		0,00	0,00	0,00	0,00	0,00	0,00	0,00	
Personalausgaben inkl. Eigenbetriebe		874	886	925	933	870	934	965	912
pro Kopf		216 €	248 €	262 €	269 €	253 €	272 €	249 €	253 €
Gesamtpersonal (Kernhaushalt und EB)		19,50	21,00	20,50	20,50	20,00	21,00	22,00	
Personalintensität⁸		207,90	169,81	171,90	169,02	171,85	163,29	175,86	
Sachausgaben	HG 5 bis HG 6	1.437	1.351	1.277	1.265	1.271	1.442	1.476	1.360
Anteil an Ausgaben VWH		36,8%	34,7%	33,1%	34,5%	34,2%	35,7%	35,0%	34,8%
jährl. Veränderung			-6,0%	-5,5%	-0,9%	0,4%	13,5%	2,4%	
Zuweisungen	HG 7	125	121	119	113	115	103	97	113
Anteil an Ausgaben VWH		3,2%	3,1%	3,1%	3,1%	3,1%	2,5%	2,3%	2,9%
jährl. Veränderung			-3,5%	-1,5%	-5,5%	2,5%	-11,1%	-5,7%	
davon Sozialhilfe	73 bis 79	0	0	0	0	0	0	0	0
Zinsausgaben⁹	80	220	221	229	243	241	242	252	236
Anteil an Ausgaben VWH		5,6%	5,7%	5,9%	6,6%	6,5%	6,0%	6,0%	6,0%
jährl. Veränderung			0,3%	3,8%	5,9%	-0,9%	0,4%	4,3%	
Konsumausgaben¹⁰		2.657	2.579	2.550	2.554	2.497	2.721	2.790	2.621
Anteil an Ausgaben VWH		68,1%	66,2%	66,1%	69,6%	67,1%	67,3%	66,1%	67,2%
pro Kopf		655 €	723 €	724 €	737 €	726 €	793 €	721 €	726 €
GwSt-Umlage	810	48	107	74	38	84	90	85	75
Anteil an Ausgaben VWH		1,2%	2,7%	1,9%	1,0%	2,3%	2,2%	2,0%	1,9%
jährl. Veränderung			121,7%	-30,3%	-48,9%	122,5%	6,6%	-5,6%	
Umlage an Gemeinden¹¹	83	875	1.075	994	919	913	969	1.100	978
Anteil an Ausgaben VWH		22,4%	27,6%	25,8%	25,0%	24,6%	24,0%	26,1%	25,1%
jährl. Veränderung			22,9%	-7,6%	-7,5%	-0,6%	6,1%	13,5%	
Umlage gesamt		923	1.181	1.068	957	998	1.059	1.185	
Anteil an Ausgaben VWH		23,7%	30,3%	27,7%	26,1%	26,8%	26,2%	28,1%	27,0%
pro Kopf		228 €	331 €	303 €	276 €	290 €	309 €	306 €	292 €
Kreis- inkl. Schulumlagebesatz		49	49	49	49	49	51	51	49,57
ber. Ausg. VWH¹²		3.203	3.217	3.040	2.923	2.985	3.143	3.318	3.118
Steuern, allg. Zuw. (netto)	HG 0 ./ . 810	2.227	2.284	2.083	2.048	2.086	2.290	2.430	2.207
Steuerdeckungsquote¹³		69,52%	71,02%	68,52%	70,07%	69,89%	72,87%	73,23%	70,73%
jährl. Veränderung			2,2%	-3,5%	2,3%	-0,3%	4,3%	0,5%	



⁸ Die Personalintensität ist die Relation zwischen Einwohner- und Beschäftigtenzahl. Ein hoher Wert bedeutet, dass rechnerisch jeder Bedienstete für eine große Zahl von Einwohnern tätig werden muss.

⁹ Hierin sind auch die Zinsausgaben für innere Darlehen erfasst.

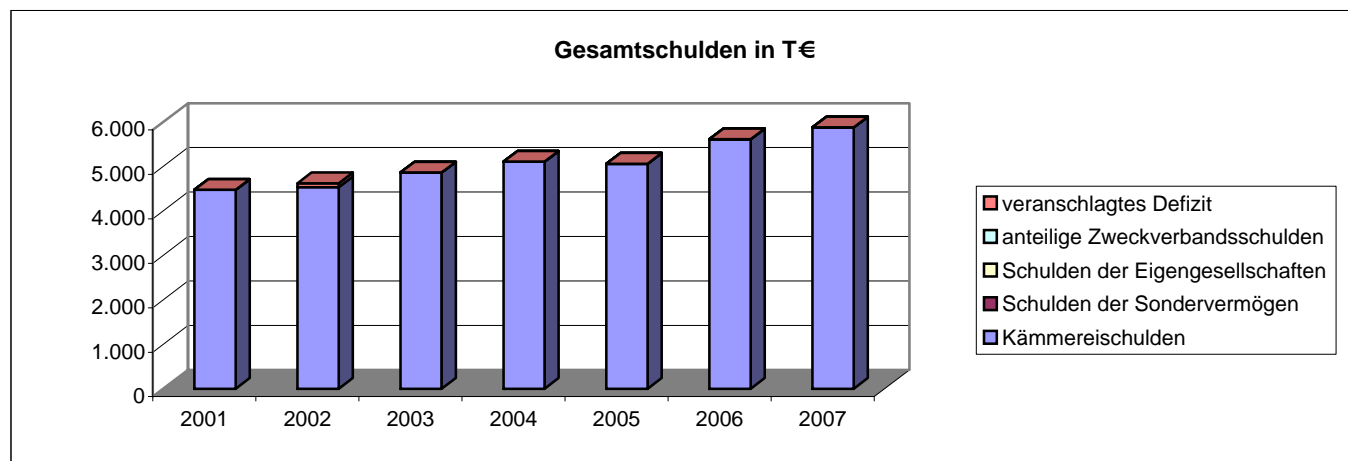
¹⁰ Durch die kombinierte Kennziffer Konsumausgaben kann z.B. dargestellt werden, ob die durch Auslagerung erreichte Senkung der Personalausgaben tatsächlich zu geringeren Ausgaben geführt hat oder ob aufgrund höherer Zuschüsse lediglich eine Ausgabenverlagerung stattfand.

¹¹ Hierunter fällt vor allem die Kreisumlage.

¹² HG 4 bis HG 8 minus Grupp.-Nr. 679, minus Grupp.-Nr. 68, minus Grupp.-Nr. 86, minus Grupp.-Nr. 892

¹³ Die Steuerdeckungsquote drückt aus, welcher Anteil der bereinigten Ausgaben des VWH durch die Nettosteuererinnahmen finanziert werden können.

Vermögenshaushalt		Rechnungsergebnisse					Planansätze		Summe
		Sofern keine Dimension ausgewiesen, alle Angaben in T €							
	Grupp.-Nr.	2001	2002	2003	2004	2005	2006	2007	
Einwohner		4.054	3.566	3.524	3.465	3.437	3.429	3.869	
Gesamtausgaben	9	997	1.642	1.205	1.159	707	1.809	2.461	9.980
Kreditaufnahme	37	136	335	141	506	0	880	283	2.280
Tilgung von Krediten	97	135	130	140	155	157	169	178	1.064
Differenz¹⁴		0	205	1	352	-157	711	105	1.216
Rücklagenentnahme	31	254	165	344	0	129	0	956	1.849
Zuführung zu Rücklage	91	0	290	63	179	2	663	2	1.199
Differenz		254	-125	281	-179	127	-663	955	650
Bestand allg. Rücklage		285	369	87	266	138	1.038	78	
Pflichtbestand¹⁵		76	76	79	78	76	75	76	
Differenz¹⁶		209	293	8	188	62	963	2	
Freie Spitze¹⁷		127	34	228	13	119	243	229	993
Gesamtschulden		4.474	4.619	4.861	5.106	5.059	5.607	5.877	
jährl. Veränderung			3,2%	5,2%	5,0%	-0,9%	10,8%	4,8%	
pro Kopf		1.104 €	1.295 €	1.379 €	1.474 €	1.472 €	1.635 €	1.519 €	
Schulden des Kernhaushalts		4.474	4.529	4.861	5.106	5.059	5.607	5.877	
Schulden der Sondervermögen		0	0	0	0	0	0	0	
Schulden der Eigengesellschaften		0	0	0	0	0	0	0	
anteilige Zweckverbandsschulden		0	0	0	0	0	0	0	
Schulden-Steuer-Quote¹⁸		3,0	2,9	3,6	3,8	3,8	3,6	3,8	
rechn. Kreditlaufzeit Kernhaushalt¹⁹		437,5	442,9	475,4	35,4	353,4	386,7	399,8	
veranschlagtes Defizit²⁰		0	90	0	0	0	0	0	



Abkürzungsverzeichnis			
allg.	allgemeine	jährl.	jährliche
Ausg.	Ausgaben	Konzessionsein.	Konzessionseinnahmen
EB	Eigenbetrieb	rechn.	rechnerische
Einn.	Einnahmen	sächl. Verw.	sächlicher Verwaltungs- und Betriebsaufwand
GemHVO	Gemeindehaushaltsverordnung	Schlüsselzuwsg.	Schlüsselzuweisungen
Gewinnant.	Gewinnanteile	T €	Tausend Euro
Grupp.-Nr.	Gruppierungsnummer	VMH	Vermögenshaushalt
GwSt-Umlage	Gewerbesteuerumlage	VWH	Verwaltungshaushalt
HG	Hauptgruppe	zuzügl.	zuzüglich
inkl.	inklusive		

¹⁴ Ein positiver Wert drückt z.B. eine Nettoneuverschuldung aus.

¹⁵ Der Pflichtbestand muss gemäß GemHVO zwei Prozent der durchschnittlichen Ausgaben des Verwaltungshaushalts der letzten drei Jahre betragen.

¹⁶ Eine negative Differenz bedeutet ein erstes Warnsignal, da der gesetzl. vorgeschriebene Bestand nicht mehr erreicht wird.

¹⁷ Eine positive freie Spitze zeigt auf, in welchem Umfang noch Investitionen aus eigenen Mitteln finanziert werden könnten. Die Kennziffer errechnet sich, indem von der Nettoszuführung zum Vermögenshaushalt die ordentliche Tilgung und die Kreditbeschaffungskosten abgezogen werden.

¹⁸ Diese Kennziffer drückt aus, wieviel mal das gesamte Steueraufkommen eingesetzt werden müsste, um alle Schulden im Kernhaushalt zu tilgen.

¹⁹ Diese Kennziffer drückt aus, wieviel Jahre bei ordentlicher Tilgung nötig wären, um die Kredite des Kernhaushalts zurückzuzahlen.

²⁰ Das veranschlagte Defizit im Verwaltungshaushalt spiegelt die notwendige Aufnahme kurzfristiger Kredite (Kassenkredite) wider. Das Defizit ist Bestandteil der Gesamtverschuldung.