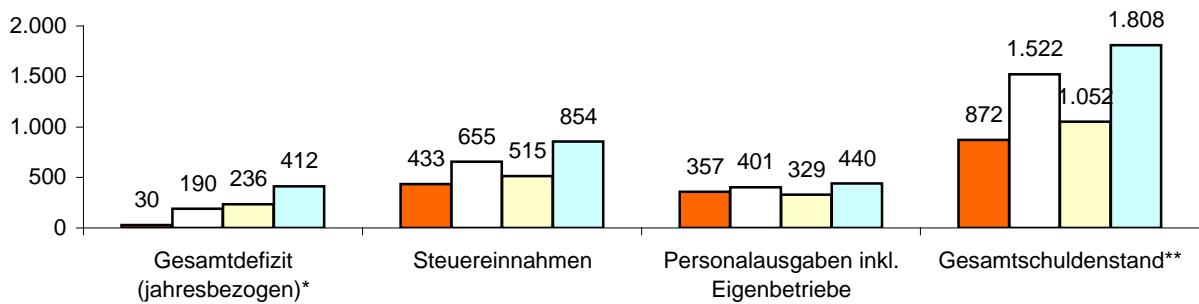




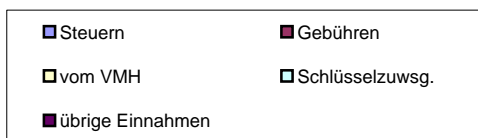
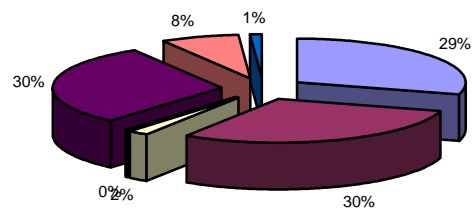
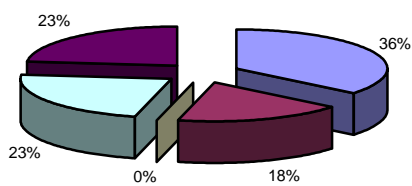
**Kennziffern pro Einwohner in €**



Nieste (Landkreis Kassel)		Verwaltung	
2.028	Einwohner	18	Mitarbeiter zuzügl. 0 in Eigenbetrieben
1	Ortsteile	<b>Einrichtungen in kommunaler Trägerschaft</b>	
18 km	Straßennetz	1	Kindergarten mit 75 Plätzen
Eigenbetriebe für		1	Jugendzentrum 0 Seniorenheime
über Landkreis Abfall		0	Stadthallen 1 Bürgerhaus
Zweckverband für		0	Freibäder 0 Hallenbäder
Privatisierung		0	Sporthallen 1 Sportplatz
Eigengesellschaft für		0	Museen 0 Theater

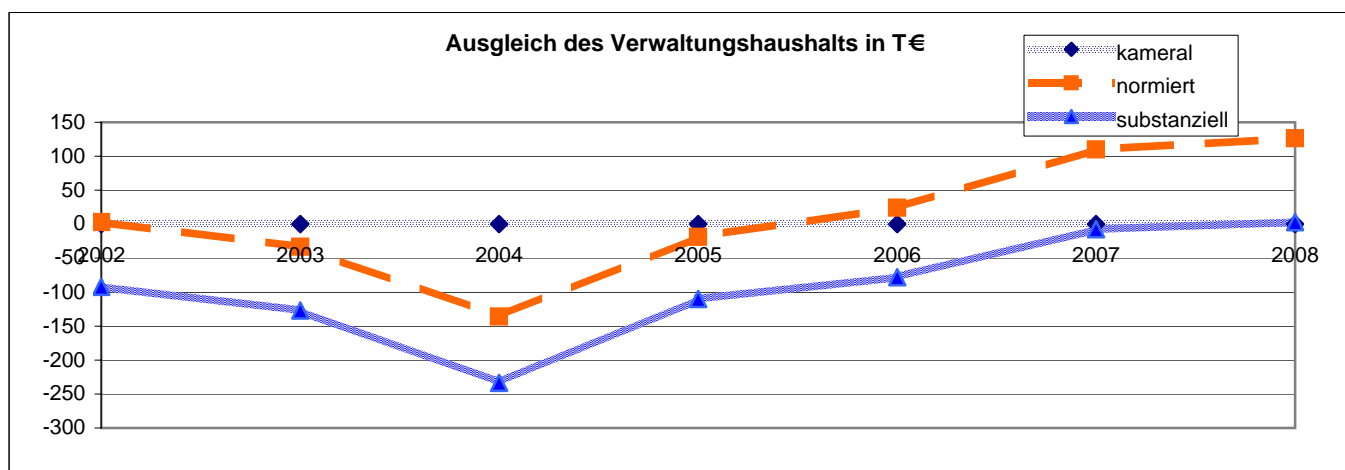
**Einnahmen VWH 2.450.620 €**

**Ausgaben VWH 2.450.620 €**



\* Das Gesamtdefizit drückt die Lücke zwischen allen Einnahmen und allen Ausgaben des Gesamthaushalts aus. Dabei sind Kredite und Kassenkredite nicht berücksichtigt.  
 \*\* Die Gesamtschulden sind die Schulden des Kernhaushalts, der Sondervermögen (Eigenbetriebe), Eigengesellschaften und Zweckverbände sowie die notwendigen Kassenkredite

Ausgleich des Verwaltungshaushalts		Rechnungsergebnisse							Planansätze		Summe
		sofern keine Dimension ausgewiesen, alle Angaben in T €									
Einwohner	Grupp.-Nr.	2002	2003	2004	2005	2006	2007	2008			
		1.743	1.853	1.886	1.906	1.949	1.978	2.028			
Einn. VWH	HG 0 bis HG 2	2.000	2.006	1.986	2.026	2.155	2.372	2.451		14.996	
Ausg. VWH	HG 4 bis HG 8	2.000	2.006	1.986	2.026	2.155	2.372	2.451		14.996	
<b>Defizit kameral <sup>1</sup></b>		0	0	0	0	0	0	0		0	
davon Altdefizit	892	0	0	0	0	0	0	0			
<b>strukturelles Defizit <sup>2</sup></b>		0	0	0	0	0	0	0			
Zuführung zum VMH	86	54	39	28	17	75	159	187		559	
Zuführung zum VWH	90	0	21	0	0	13	0	0		34	
Nettozuführung zum VMH		54	19	28	17	62	159	187		525	
ordentliche Tilgung	97 ohne 978	51	52	164	36	37	49	60			
Kreditbeschaffungskosten	990	0	0	0	0	0	0	0			
Pflichtzuführung zum VMH		51	52	164	36	37	49	60		449	
Zuführung hinreichend(+)/zu gering(-)		3	-33	-136	-19	24	110	127		76	
<b>normiertes Defizit(-)/freie Spitze(+)<sup>3</sup></b>		3	-33	-136	-19	24	110	127		76	
notw. freie Spitze zum Substanzerhalt		95	94	98	91	102	117	123			
<b>substanzielles Defizit/Überschuss<sup>4</sup></b>		-92	-127	-234	-110	-78	-8	3		-645	
<b>Finanzierungssaldo<sup>5</sup></b>											
Einn.VWH	HG 0 bis HG 2	2.000	2.006	1.986	2.026	2.155	2.372	2.451		14.996	
+ Einn.VMH	HG 3	410	877	489	293	263	479	301		3.113	
./. Rücklagenentnahme	31	152	32	48	24	108	67	0		431	
./. Kreditaufnahme	37	0	410	40	0	0	210	60		720	
Einnahmen		2.258	2.441	2.387	2.296	2.310	2.574	2.692		16.958	
Ausg. VWH	HG 4 bis HG 8	2.000	2.006	1.986	2.026	2.155	2.372	2.451		14.996	
+ Ausg. VMH	HG 9	410	877	489	293	264	479	301		3.113	
./. Rücklagenzuführung	91	39	34	35	89	54	110	14		375	
./. Deckung v. Fehlbeträgen	892 u.992	0	0	0	0	0	0	0		0	
./. Kredittilgung	97	51	52	164	36	37	49	60		449	
Ausgaben		2.320	2.797	2.275	2.195	2.328	2.692	2.678		17.285	
<b>Finanzierungssaldo</b>		-62	-356	112	101	-18	-118	14		-327	



<sup>1</sup> Die Deckungslücke im VWH wird durch das kamerale Defizit ausgedrückt. Ein Defizit ist ein erster Indikator für den nicht erreichten Haushaltsausgleich.

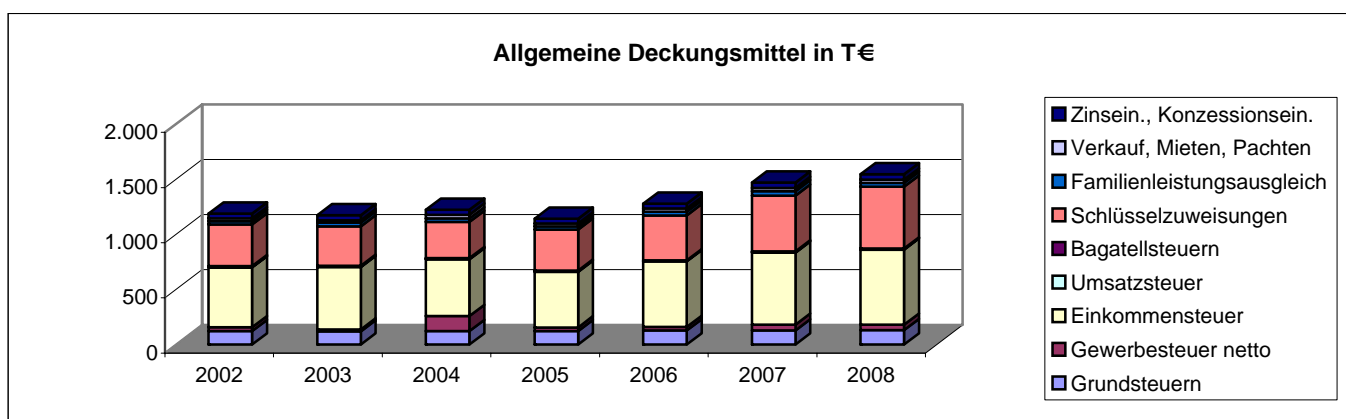
<sup>2</sup> Werden von diesem kameralem Defizit die im Etat veranschlagten Altdefizite subtrahiert, erhält man das jahresbezogene oder strukturelle Defizit.

<sup>3</sup> Das normierte Defizit berücksichtigt zusätzlich die Zuführungen an den Vermögenshaushalt. Sollte die Pflichtzuführung nicht erreicht werden, wird diese Differenz dem Defizit hinzugerechnet. Ist die Zuführung höher als die Pflichtzuführung, entspricht dieser Wert der so genannten freien Spitze.

<sup>4</sup> Das substanzielle Defizit berücksichtigt zusätzlich, dass ein bestimmter Anteil der freien Spitze jährlich zum Substanzerhalt eingesetzt werden muss. Dieser Betrag wird auf 8 Prozent der allgemeinen Deckungsmittel (vgl. Fußnote 7) festgesetzt. Der verbleibende Überschuss signalisiert eine solide Finanzwirtschaft.

<sup>5</sup> Der Finanzierungssaldo drückt die jahresbezogene Finanzierung des Gesamthaushalts aus. Aus diesem Grund werden jahresfremde Zahlungen herausgerechnet.

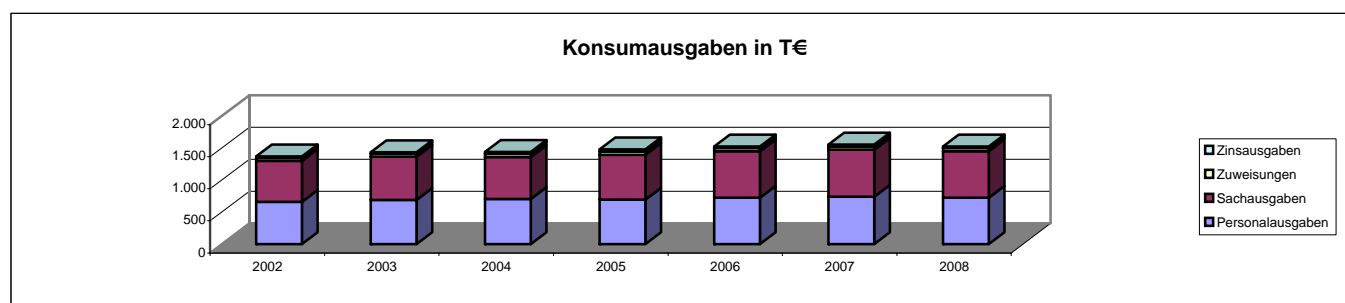
Einnahmen Verwaltungshaushalt		Rechnungsergebnisse					Planansätze		Durchschnitt
		sofern keine Dimension ausgewiesen, alle Angaben in T €							
	Grupp.-Nr.	2002	2003	2004	2005	2006	2007	2008	
Einwohner		1.743	1.853	1.886	1.906	1.949	1.978	2.028	
<b>VWH gesamt</b>	HG 0 bis HG 2	2.000	2.006	1.986	2.026	2.155	2.372	2.451	2.142
jährl. Veränderung			0,3%	-1,0%	2,1%	6,3%	10,1%	3,3%	
<b>Steuereinnahmen</b>		739	725	791	680	777	850	878	777
Anteil an Einnahmen VWH		37,0%	36,1%	39,8%	33,6%	36,1%	35,8%	35,8%	36,3%
jährl. Veränderung			-1,9%	9,1%	-14,0%	14,3%	9,3%	3,4%	
pro Kopf		424 €	391 €	419 €	357 €	399 €	430 €	433 €	408 €
<b>Grundsteuer A</b>	000	3	2	3	2	2	2	2	2
Anteil an Steuereinnahmen		0,4%	0,3%	0,3%	0,3%	0,3%	0,2%	0,2%	0,3%
Grundsteuer A Hebesatz		300	300	300	300	300	300	300	
<b>Grundsteuer B</b>	001	120	118	119	120	127	127	130	123
Anteil an Steuereinnahmen		16,2%	16,3%	15,1%	17,6%	16,3%	14,9%	14,8%	15,9%
Grundsteuer B Hebesatz		300	300	300	300	300	300	300	
<b>Gewerbsteuer brutto</b>	003	62	28	144	43	44	58	56	62
Anteil an Steuereinnahmen		8,4%	3,8%	18,3%	6,4%	5,6%	6,8%	6,4%	7,9%
Anteil an Einnahmen VWH		3,1%	1,4%	7,3%	2,1%	2,0%	2,4%	2,3%	2,9%
jährl. Veränderung			-55,1%	418,8%	-69,9%	0,6%	31,6%	-2,6%	
Gewerbsteuer Hebesatz		320	320	320	320	320	320	320	
<b>Gewerbsteuer netto</b>	003./810	34	17	138	34	31	52	49	51
jährl. Veränderung			-50,2%	714,9%	-75,7%	-7,9%	68,9%	-7,1%	
pro Kopf		20 €	9 €	73 €	18 €	16 €	26 €	24 €	27 €
<b>Einkommensteuer</b>	010	542	565	514	505	595	652	680	579
Anteil an Steuereinnahmen		73,3%	78,0%	64,9%	74,2%	76,5%	76,7%	77,4%	74,4%
<b>Umsatzsteuer</b>	012	4	4	4	4	5	5	4	4
Anteil an Steuereinnahmen		0,5%	0,6%	0,6%	0,7%	0,6%	0,6%	0,5%	0,6%
<b>Bagatellsteuern<sup>6</sup></b>	02 bis 03	8	7	7	6	6	6	6	6
Anteil an Steuereinnahmen		1,1%	0,9%	0,9%	0,9%	0,7%	0,7%	0,7%	0,8%
<b>Schlüsselzuweisungen</b>	04	377	358	328	371	407	505	559	415
Anteil an Einnahmen VWH		18,9%	17,9%	16,5%	18,3%	18,9%	21,3%	22,8%	19,2%
jährl. Veränderung			-5,0%	-8,4%	13,0%	9,6%	24,3%	10,6%	
<b>Familienleistungsausgleich</b>	091	31	35	31	30	33	41	35	34
Anteil an Einnahmen VWH		1,6%	1,7%	1,6%	1,5%	1,5%	1,7%	1,4%	1,6%
<b>Steuern, allg. Zuweisung</b>	HG 0	1.147	1.118	1.150	1.082	1.217	1.396	1.472	1.226
Anteil an Einnahmen VWH		57,4%	55,7%	57,9%	53,4%	56,5%	58,8%	60,1%	57,1%
jährl. Veränderung			-2,6%	2,9%	-5,9%	12,5%	14,7%	5,5%	
<b>Verkauf, Mieten, Pachten</b>	13 bis 15	25	21	34	26	29	28	31	27
Zinseinnahmen, Gewinnant.	20 bis 22	44	45	44	44	45	49	48	46
Gewerbsteuerumlage	810	28	11	7	10	13	5	8	12
<b>Allgemeine Deckungsmittel<sup>7</sup></b>		1.188	1.172	1.221	1.142	1.278	1.468	1.544	1.287
pro Kopf		682 €	632 €	648 €	599 €	656 €	742 €	761 €	674 €
<b>Gebühren</b>	10 bis 12	423	399	419	464	434	431	442	430
pro Kopf		243 €	215 €	222 €	243 €	223 €	218 €	218 €	226 €



<sup>6</sup> Unter den Begriff Bagatellsteuern fällt eine Vielzahl von kommunalen Steuerarten. So z.B. die Vergnügungsteuer, die Hundesteuer, die Getränkesteuer, die Gaststättenenerlaubnissteuer sowie die Zweitwohnungsteuer.

<sup>7</sup> Allgemeine Deckungsmittel sind alle Einnahmen des Verwaltungshaushalt, die nicht zweckgebunden vereinnahmt werden. Zu ihnen zählen Steuereinnahmen abzüglich Gewerbesteuerumlage, Zinseinnahmen, Mieten und Pachten.

Ausgaben Verwaltungshaushalt		Rechnungsergebnisse						Planansätze		Durchschnitt
		Sofern keine Dimension ausgewiesen, alle Angaben in T €								
Einwohner	Grupp.-Nr.	2002	2003	2004	2005	2006	2007	2008		
<b>VWH gesamt</b>	HG 4 bis HG 8	1.743	1.853	1.886	1.906	1.949	1.978	2.028	2.142	
jährl. Veränderung			0,3%	-1,0%	2,1%	6,3%	10,1%	3,3%		
<b>Personalausgaben</b>	HG 4	658	687	702	694	725	739	724	704	
Anteil an Ausgaben VWH		32,9%	34,2%	35,4%	34,2%	33,6%	31,1%	29,6%	33,0%	
jährl. Veränderung			4,4%	2,3%	-1,2%	4,5%	1,9%	-1,9%		
pro Kopf		378 €	371 €	372 €	364 €	372 €	373 €	357 €	370 €	
Personalbestand Kernhaushalt		16,00	16,50	17,50	17,50	17,50	17,50	17,50		
<b>Personalkosten Eigenbetriebe</b>		0	0	0	0	0	0	0		
Personalbestand Eigenbetriebe		0,00	0,00	0,00	0,00	0,00	0,00	0,00		
<b>Personalausgaben inkl. Eigenbetriebe</b>		658	687	702	694	725	739	724	704	
pro Kopf		378 €	371 €	372 €	364 €	372 €	373 €	357 €	370 €	
Gesamtpersonal (Kernhaushalt und EB)		16,00	16,50	17,50	17,50	17,50	17,50	17,50		
<b>Personalintensität<sup>8</sup></b>		108,94	112,30	107,77	108,91	111,37	113,03	115,89		
<b>Sachausgaben</b>	HG 5 bis HG 6	639	677	653	698	723	734	725	693	
Anteil an Ausgaben VWH		32,0%	33,8%	32,9%	34,4%	33,6%	30,9%	29,6%	32,4%	
jährl. Veränderung			6,0%	-3,6%	6,9%	3,7%	1,4%	-1,1%		
<b>Zuweisungen</b>	HG 7	45	42	52	51	46	44	45	47	
Anteil an Ausgaben VWH		2,3%	2,1%	2,6%	2,5%	2,2%	1,9%	1,8%	2,2%	
jährl. Veränderung			-6,0%	22,8%	-1,3%	-9,5%	-4,4%	1,6%		
davon Sozialhilfe	73 bis 79	0	0	0	0	0	0	0	0	
<b>Zinsausgaben<sup>9</sup></b>	80	24	26	30	33	26	33	26	28	
Anteil an Ausgaben VWH		1,2%	1,3%	1,5%	1,6%	1,2%	1,4%	1,1%	1,3%	
jährl. Veränderung			7,0%	16,9%	10,3%	-21,5%	27,7%	-21,7%		
<b>Konsumausgaben<sup>10</sup></b>		1.366	1.432	1.437	1.476	1.521	1.550	1.521	1.472	
Anteil an Ausgaben VWH		68,3%	71,4%	72,4%	72,8%	70,6%	65,3%	62,1%	69,0%	
pro Kopf		784 €	773 €	762 €	774 €	780 €	783 €	750 €	772 €	
<b>GwSt-Umlage</b>	810	28	11	7	10	13	5	8	12	
Anteil an Ausgaben VWH		1,4%	0,5%	0,3%	0,5%	0,6%	0,2%	0,3%	0,6%	
jährl. Veränderung			-61,0%	-40,2%	51,3%	29,6%	-58,6%	41,5%		
<b>Umlage an Gemeinden<sup>11</sup></b>	83	551	524	514	523	547	659	736	579	
Anteil an Ausgaben VWH		27,6%	26,1%	25,9%	25,8%	25,4%	27,8%	30,0%	26,9%	
jährl. Veränderung			-4,9%	-2,0%	1,9%	4,4%	20,5%	11,7%		
<b>Umlage gesamt</b>		579	535	520	533	559	664	744		
Anteil an Ausgaben VWH		29,0%	26,7%	26,2%	26,3%	26,0%	28,0%	30,3%	27,5%	
pro Kopf		332 €	289 €	276 €	280 €	287 €	336 €	367 €	309 €	
<b>Kreis- inkl. Schulumlagehebesatz</b>		52,5	52,5	52,5	52,5	54	54	54	53,14	
<b>ber. Ausg. VWH<sup>12</sup></b>		1.618	1.620	1.614	1.639	1.720	1.835	1.891	1.705	
<b>Steuern, allg. Zuw. (netto)</b>	HG 0 ./ 810	1.119	1.107	1.143	1.072	1.204	1.390	1.465	1.214	
<b>Steuerdeckungsquote<sup>13</sup></b>		69,16%	68,34%	70,85%	65,39%	70,01%	75,79%	77,45%	71,00%	
jährl. Veränderung			-1,2%	3,7%	-7,7%	7,1%	8,3%	2,2%		



<sup>8</sup> Die Personalintensität ist die Relation zwischen Einwohner- und Beschäftigtenzahl. Ein hoher Wert bedeutet, dass rechnerisch jeder Bedienstete für eine große Zahl von Einwohnern tätig werden muss.

<sup>9</sup> Hierin sind auch die Zinsausgaben für innere Darlehen erfasst.

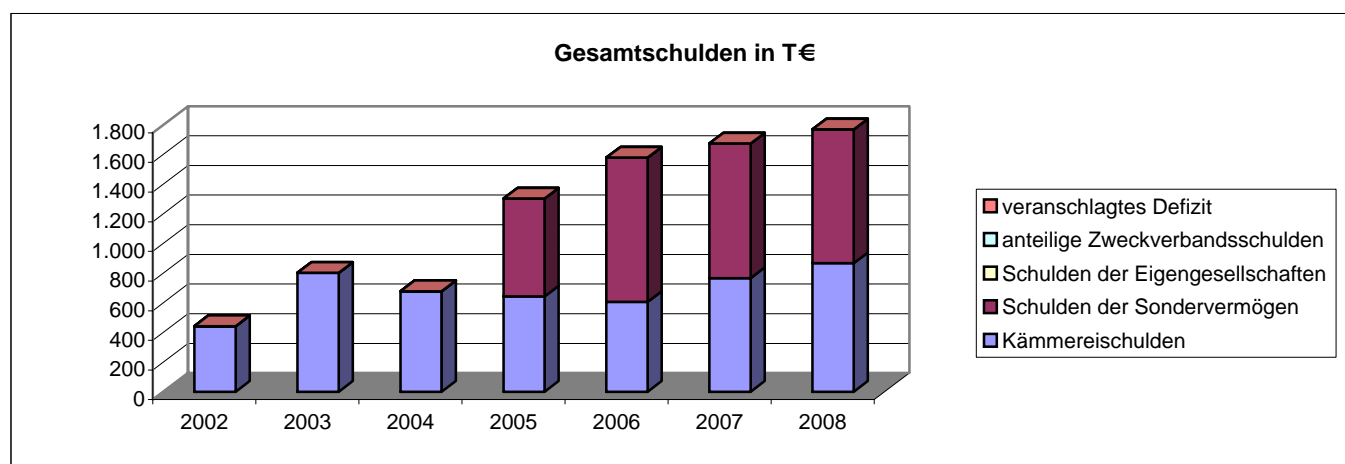
<sup>10</sup> Durch die kombinierte Kennziffer Konsumausgaben kann z.B. dargestellt werden, ob die durch Auslagerung erreichte Senkung der Personalausgaben tatsächlich zu geringeren Ausgaben geführt hat oder ob aufgrund höherer Zuschüsse lediglich eine Ausgabenverlagerung stattfand.

<sup>11</sup> Hierunter fällt vor allem die Kreisumlage.

<sup>12</sup> HG 4 bis HG 8 minus Grupp.-Nr. 679, minus Grupp.-Nr. 68, minus Grupp.-Nr. 86, minus Grupp.-Nr. 892

<sup>13</sup> Die Steuerdeckungsquote drückt aus, welcher Anteil der bereinigten Ausgaben des VWH durch die Nettosteuererinnahmen finanziert werden können.

Vermögenshaushalt		Rechnungsergebnisse					Planansätze		Summe
		Sofern keine Dimension ausgewiesen, alle Angaben in T €							
	Grupp.-Nr.	2002	2003	2004	2005	2006	2007	2008	
Einwohner		1.743	1.853	1.886	1.906	1.949	1.978	2.028	
<b>Gesamtausgaben</b>	9	410	877	489	293	264	479	301	3.113
<b>Kreditaufnahme</b>	37	0	410	40	0	0	210	60	720
<b>Tilgung von Krediten</b>	97	51	52	164	36	37	49	60	449
<b>Differenz<sup>14</sup></b>		-51	358	-124	-36	-37	161	0	271
<b>Rücklagenentnahme</b>	31	152	32	48	24	108	67	0	431
<b>Zuführung zu Rücklage</b>	91	39	34	35	89	54	110	14	375
<b>Differenz</b>		113	-2	13	-65	55	-43	-14	56
<b>Bestand allg. Rücklage</b>		99	101	89	154	50	92	69	
<b>Pflichtbestand<sup>15</sup></b>		38	40	40	40	40	41	44	
<b>Differenz<sup>16</sup></b>		61	61	49	114	10	51	25	
<b>Freie Spitze<sup>17</sup></b>		3	-33	-136	-19	24	110	127	76
<b>Gesamtschulden</b>		442	802	678	1.302	1.579	1.675	1.769	
jährl. Veränderung			81,3%	-15,4%	92,1%	21,2%	6,1%	5,6%	
<b>pro Kopf</b>		254 €	433 €	359 €	683 €	810 €	847 €	872 €	
<b>Schulden des Kernhaushalts</b>		442	802	678	642	605	766	866	
<b>Schulden der Sondervermögen</b>		0	0	0	660	974	909	903	
<b>Schulden der Eigengesellschaften</b>		0	0	0	0	0	0	0	
<b>anteilige Zweckverbandsschulden</b>		0	0	0	0	0	0	0	
<b>Schulden-Steuer-Quote<sup>18</sup></b>		0,6	1,1	0,9	0,9	0,8	0,9	1,0	
<b>rechn. Kreditlaufzeit Kernhaushalt<sup>19</sup></b>		8,7	15,4	4,1	17,9	16,3	15,7	14,4	
<b>veranschlagtes Defizit<sup>20</sup></b>		0	0	0	0	0	0	0	



Abkürzungsverzeichnis			
allg.	allgemeine	jährl.	jährliche
Ausg.	Ausgaben	Konzessionsein.	Konzessionseinnahmen
EB	Eigenbetrieb	rechn.	rechnerische
Einn.	Einnahmen	sächl. Verw.	sächlicher Verwaltungs- und Betriebsaufwand
GemHVO	Gemeindehaushaltsverordnung	Schlüsselzuwsg.	Schlüsselzuweisungen
Gewinnant.	Gewinnanteile	T €	Tausend Euro
Grupp.-Nr.	Gruppierungsnummer	VMH	Vermögenshaushalt
GwSt-Umlage	Gewerbesteuerumlage	VWH	Verwaltungshaushalt
HG	Hauptgruppe	zuzügl.	zuzüglich
inkl.	inklusive		

<sup>14</sup> Ein positiver Wert drückt z.B. eine Nettoneuverschuldung aus.

<sup>15</sup> Der Pflichtbestand muss gemäß GemHVO zwei Prozent der durchschnittlichen Ausgaben des Verwaltungshaushalts der letzten drei Jahre betragen.

<sup>16</sup> Eine negative Differenz bedeutet ein erstes Warnsignal, da der gesetzl. vorgeschriebene Bestand nicht mehr erreicht wird.

<sup>17</sup> Eine positive freie Spitze zeigt auf, in welchem Umfang noch Investitionen aus eigenen Mitteln finanziert werden könnten. Die Kennziffer errechnet sich, indem von der Nettozuführung zum Vermögenshaushalt die ordentliche Tilgung und die Kreditbeschaffungskosten abgezogen werden.

<sup>18</sup> Diese Kennziffer drückt aus, wieviel mal das gesamte Steueraufkommen eingesetzt werden müsste, um alle Schulden im Kernhaushalt zu tilgen.

<sup>19</sup> Diese Kennziffer drückt aus, wieviel Jahre bei ordentlicher Tilgung nötig wären, um die Kredite des Kernhaushalts zurückzuzahlen.

<sup>20</sup> Das veranschlagte Defizit im Verwaltungshaushalt spiegelt die notwendige Aufnahme kurzfristiger Kredite (Kassenkredite) wider. Das Defizit ist Bestandteil der Gesamtverschuldung.