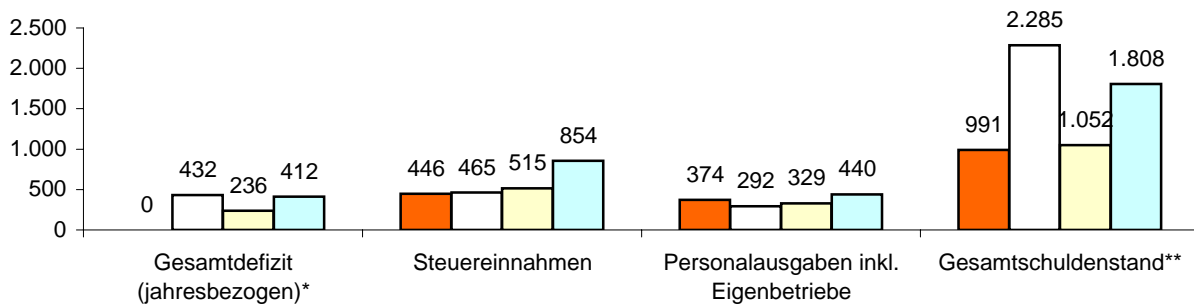




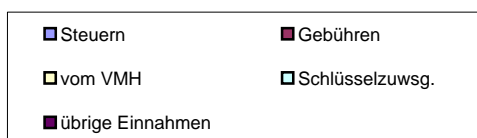
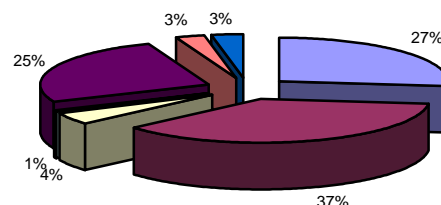
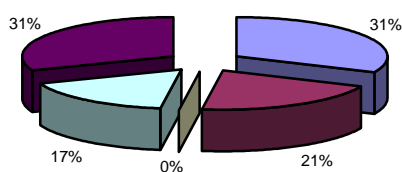
Kennziffern pro Einwohner in €



Neu-Eichenberg (Werra-Meißner-Kreis)			
2.061	Einwohner	Verwaltung	
5	Ortsteile	17	Mitarbeiter zuzügl. 0 in Eigenbetrieben
10 km	Straßennetz	Einrichtungen in kommunaler Trägerschaft	
Eigenbetriebe für		1	Kindergarten mit 70 Plätzen
über Landkreis		0	Jugendzentren 0 Seniorenheime
Zweckverband für	Abwasser, Abfall	0	Stadhallen 4 Bürgerhäuser
Privatisierung		0	Freibäder 0 Hallenbäder
Eigengesellschaft für		0	Sporthallen 0 Sportplätze
		0	Museen 0 Theater

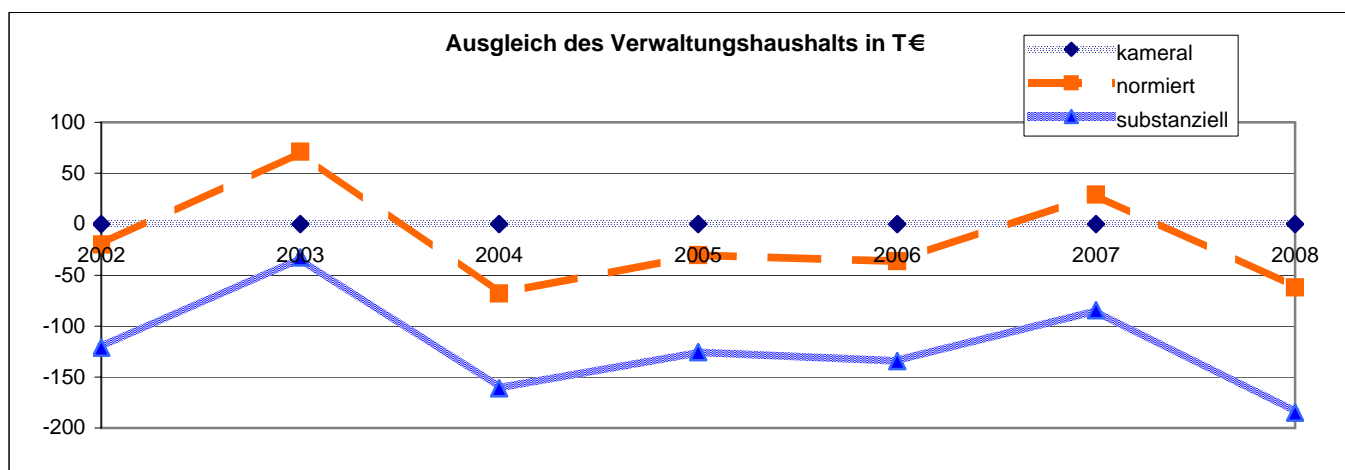
Einnahmen VWH 2.899.353 €

Ausgaben VWH 2.899.353 €



* Das Gesamtdefizit drückt die Lücke zwischen allen Einnahmen und allen Ausgaben des Gesamthaushalts aus. Dabei sind Kredite und Kassenkredite nicht berücksichtigt.
 ** Die Gesamtschulden sind die Schulden des Kernhaushalts, der Sondervermögen (Eigenbetriebe), Eigengesellschaften und Zweckverbände sowie die notwendigen Kassenkredite

Ausgleich des Verwaltungshaushalts		Rechnungsergebnisse						Planansätze		Summe
		sofern keine Dimension ausgewiesen, alle Angaben in T €								
Einwohner	Grupp.-Nr.	2002	2003	2004	2005	2006	2007	2008		
		2.073	1.948	1.928	2.081	2.045	2.044	2.061		
Einn. VWH	HG 0 bis HG 2	2.380	2.495	2.311	2.588	2.583	2.820	2.899	18.075	
Ausg. VWH	HG 4 bis HG 8	2.380	2.495	2.311	2.588	2.583	2.820	2.899	18.075	
Defizit kameral ¹		0	0	0	0	0	0	0	0	
davon Altdefizit	892	0	0	0	0	0	0	0		
strukturelles Defizit ²		0	0	0	0	0	0	0		
Zuführung zum VMH	86	70	169	28	75	83	169	78	673	
Zuführung zum VWH	90	0	0	0	0	0	0	0	0	
Nettozuführung zum VMH		70	169	28	75	83	169	78	673	
ordentliche Tilgung	97 ohne 978	90	98	96	105	120	140	140		
Kreditbeschaffungskosten	990	0	0	0	0	0	0	0		
Pflichtzuführung zum VMH		90	98	96	105	120	140	140	789	
Zuführung hinreichend(+)/zu gering(-)		-20	71	-68	-29	-36	29	-62	-116	
normiertes Defizit(-)/freie Spitze(+)³		-20	71	-68	-30	-36	29	-62	-117	
notw. freie Spitze zum Substanzerhalt		101	104	93	95	98	113	123		
substanzielles Defizit/Überschuss⁴		-121	-33	-161	-126	-134	-84	-185	-844	
Finanzierungssaldo⁵										
Einn.VWH	HG 0 bis HG 2	2.380	2.495	2.311	2.588	2.583	2.820	2.899	18.075	
+ Einn.VMH	HG 3	334	304	130	258	236	260	219	1.743	
./. Rücklagenentnahme	31	124	0	23	0	64	0	49	260	
./. Kreditaufnahme	37	0	0	0	0	0	95	0	95	
Einnahmen		2.590	2.799	2.418	2.846	2.755	2.986	3.069	19.463	
Ausg. VWH	HG 4 bis HG 8	2.380	2.495	2.311	2.588	2.583	2.820	2.899	18.075	
+ Ausg. VMH	HG 9	334	304	130	258	236	260	219	1.743	
./. Rücklagenzuführung	91	1	18	1	75	2	25	1	122	
./. Deckung v. Fehlbeträgen	892 u.992	0	0	0	0	0	0	0	0	
./. Kredittilgung	97	90	98	96	105	120	140	140	789	
Ausgaben		2.623	2.683	2.344	2.667	2.697	2.916	2.978	18.907	
Finanzierungssaldo		-33	116	74	179	58	70	92	556	



¹ Die Deckungslücke im VWH wird durch das kamerale Defizit ausgedrückt. Ein Defizit ist ein erster Indikator für den nicht erreichten Haushaltsausgleich.

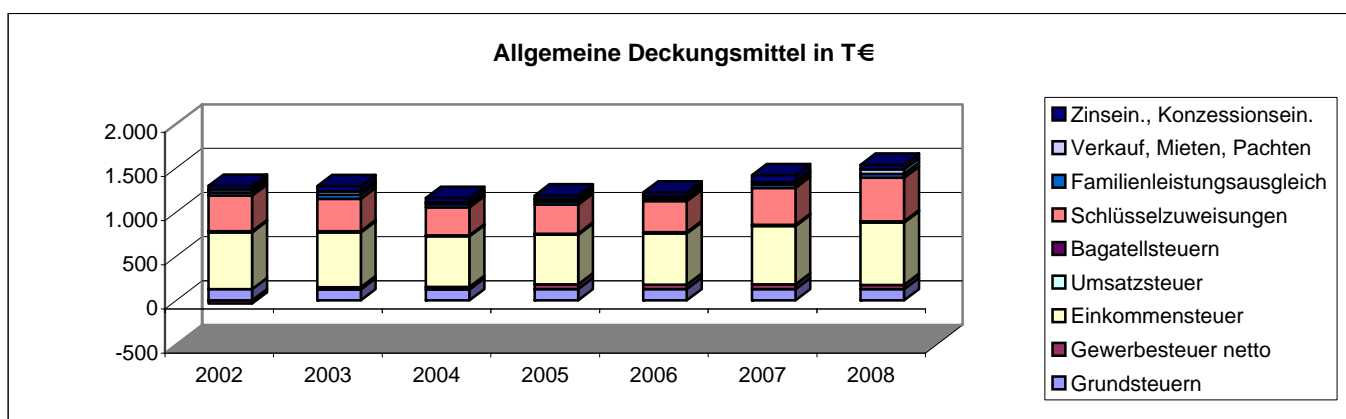
² Werden von diesem kameralem Defizit die im Etat veranschlagten Altdefizite subtrahiert, erhält man das jahresbezogene oder strukturelle Defizit.

³ Das normierte Defizit berücksichtigt zusätzlich die Zuführungen an den Vermögenshaushalt. Sollte die Pflichtzuführung nicht erreicht werden, wird diese Differenz dem Defizit hinzugerechnet. Ist die Zuführung höher als die Pflichtzuführung, entspricht dieser Wert der so genannten freien Spitze.

⁴ Das substanziale Defizit berücksichtigt zusätzlich, dass ein bestimmter Anteil der freien Spitze jährlich zum Substanzerhalt eingesetzt werden muss. Dieser Betrag wird auf 8 Prozent der allgemeinen Deckungsmittel (vgl. Fußnote 7) festgesetzt. Der verbleibende Überschuss signalisiert eine solide Finanzwirtschaft.

⁵ Der Finanzierungssaldo drückt die jahresbezogene Finanzierung des Gesamthaushalts aus. Aus diesem Grund werden jahresfremde Zahlungen herausgerechnet.

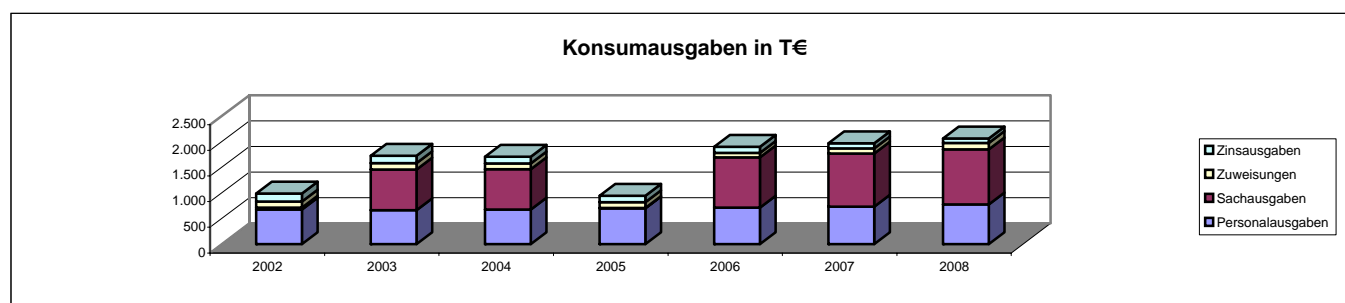
Einnahmen Verwaltungshaushalt		Rechnungsergebnisse					Planansätze		Durchschnitt
sofern keine Dimension ausgewiesen, alle Angaben in T €									
Einwohner	Grupp.-Nr.	2002	2003	2004	2005	2006	2007	2008	
		2.073	1.948	1.928	2.081	2.045	2.044	2.061	
VWH gesamt	HG 0 bis HG 2	2.380	2.495	2.311	2.588	2.583	2.820	2.899	2.582
jährl. Veränderung			4,8%	-7,4%	12,0%	-0,2%	9,2%	2,8%	
Steuereinnahmen		757	806	765	770	801	878	920	814
Anteil an Einnahmen VWH		31,8%	32,3%	33,1%	29,8%	31,0%	31,1%	31,7%	31,5%
jährl. Veränderung			6,5%	-5,0%	0,6%	4,0%	9,6%	4,8%	
pro Kopf		365 €	414 €	397 €	370 €	392 €	429 €	446 €	402 €
Grundsteuer A	000	39	37	38	38	38	39	39	38
Anteil an Steuereinnahmen		5,1%	4,6%	5,0%	4,9%	4,8%	4,5%	4,3%	4,7%
Grundsteuer A Hebesatz		320	320	320	320	320	320	320	
Grundsteuer B	001	89	87	87	89	91	88	90	89
Anteil an Steuereinnahmen		11,7%	10,8%	11,3%	11,6%	11,4%	10,0%	9,7%	10,9%
Grundsteuer B Hebesatz		260	260	260	260	260	260	260	
Gewerbsteuer brutto	003	-29	48	57	69	77	75	70	52
Anteil an Steuereinnahmen		-3,9%	5,9%	7,4%	9,0%	9,6%	8,5%	7,6%	6,3%
Anteil an Einnahmen VWH		-1,2%	1,9%	2,5%	2,7%	3,0%	2,7%	2,4%	2,0%
jährl. Veränderung			-262,7%	19,2%	21,7%	11,6%	-2,8%	-6,7%	
Gewerbsteuer Hebesatz		250	250	250	250	250	250	250	
Gewerbsteuer netto	003./810	-35	26	30	56	49	55	48	33
jährl. Veränderung			-174,6%	14,5%	89,2%	-13,8%	13,2%	-12,7%	
pro Kopf		-17 €	13 €	15 €	27 €	24 €	27 €	23 €	16 €
Einkommensteuer	010	645	619	570	560	580	660	706	620
Anteil an Steuereinnahmen		85,2%	76,8%	74,5%	72,8%	72,4%	75,2%	76,8%	76,2%
Umsatzsteuer	012	8	10	8	9	9	10	10	9
Anteil an Steuereinnahmen		1,1%	1,3%	1,1%	1,1%	1,1%	1,1%	1,1%	1,1%
Bagatellsteuern⁶	02 bis 03	6	5	5	5	5	5	5	5
Anteil an Steuereinnahmen		0,7%	0,6%	0,6%	0,7%	0,7%	0,6%	0,5%	0,6%
Schlüsselzuweisungen	04	401	365	317	327	351	418	492	382
Anteil an Einnahmen VWH		16,8%	14,6%	13,7%	12,7%	13,6%	14,8%	17,0%	14,8%
jährl. Veränderung			-8,9%	-13,3%	3,4%	7,3%	19,0%	17,8%	
Familienleistungsausgleich	091	36	48	34	34	32	40	43	38
Anteil an Einnahmen VWH		1,5%	1,9%	1,5%	1,3%	1,2%	1,4%	1,5%	1,5%
Steuern, allg. Zuweisung	HG 0	1.194	1.219	1.116	1.131	1.185	1.336	1.455	1.234
Anteil an Einnahmen VWH		50,2%	48,9%	48,3%	43,7%	45,9%	47,4%	50,2%	47,8%
jährl. Veränderung			2,2%	-8,5%	1,3%	4,7%	12,8%	8,9%	
Verkauf, Mieten, Pachten	13 bis 15	34	36	22	27	24	28	52	32
Zinseinnahmen, Gewinnant.	20 bis 22	43	63	52	43	43	74	53	53
Gewerbsteuerumlage	810	6	22	27	13	29	20	22	20
Allgemeine Deckungsmittel⁷		1.265	1.297	1.163	1.189	1.223	1.418	1.537	1.299
pro Kopf		610 €	666 €	603 €	571 €	598 €	694 €	746 €	641 €
Gebühren	10 bis 12	524	609	572	564	535	607	596	572
pro Kopf		253 €	312 €	297 €	271 €	262 €	297 €	289 €	283 €



⁶ Unter den Begriff Bagatellsteuern fällt eine Vielzahl von kommunalen Steuerarten. So z.B. die Vergnügungsteuer, die Hundesteuer, die Getränkesteuer, die Gaststätten-erlaubnissteuer sowie die Zweitwohnungsteuer.

⁷ Allgemeine Deckungsmittel sind alle Einnahmen des Verwaltungshaushalt, die nicht zweckgebunden vereinnahmt werden. Zu ihnen zählen Steuereinnahmen abzüglich Gewerbesteuerumlage, Zinseinnahmen, Mieten und Pachten.

Ausgaben Verwaltungshaushalt		Rechnungsergebnisse						Planansätze		Durchschnitt
		Sofern keine Dimension ausgewiesen, alle Angaben in T €								
Einwohner	Grupp.-Nr.	2002	2003	2004	2005	2006	2007	2008		
VWH gesamt	HG 4 bis HG 8	2.380	2.495	2.311	2.588	2.583	2.820	2.899	2.582	
jährl. Veränderung			4,8%	-7,4%	12,0%	-0,2%	9,2%	2,8%		
Personalausgaben	HG 4	673	662	675	696	709	730	771	702	
Anteil an Ausgaben VWH		28,3%	26,5%	29,2%	26,9%	27,5%	25,9%	26,6%	27,3%	
jährl. Veränderung			-1,7%	2,0%	3,2%	1,9%	2,9%	5,6%		
pro Kopf		325 €	340 €	350 €	335 €	347 €	357 €	374 €	347 €	
Personalbestand Kernhaushalt		17,00	17,00	17,00	17,00	17,00	17,00	17,00		
Personalkosten Eigenbetriebe		0	0	0	0	0	0	0		
Personalbestand Eigenbetriebe		0,00	0,00	0,00	0,00	0,00	0,00	0,00		
Personalausgaben inkl. Eigenbetriebe		673	662	675	696	709	730	771	702	
pro Kopf		325 €	340 €	350 €	335 €	347 €	357 €	374 €	347 €	
Gesamtpersonal (Kernhaushalt und EB)		17,00	17,00	17,00	17,00	17,00	17,00	17,00		
Personalintensität⁸		121,94	114,59	113,41	122,41	120,29	120,24	121,24		
Sachausgaben	HG 5 bis HG 6	38	791	785	8	980	1.034	1.077	673	
Anteil an Ausgaben VWH		1,6%	31,7%	34,0%	0,3%	37,9%	36,7%	37,2%	25,6%	
jährl. Veränderung			1957,6%	-0,7%	-98,9%	11705,0%	5,6%	4,1%		
Zuweisungen	HG 7	119	123	111	109	91	100	121	111	
Anteil an Ausgaben VWH		5,0%	4,9%	4,8%	4,2%	3,5%	3,6%	4,2%	4,3%	
jährl. Veränderung			3,5%	-9,4%	-1,8%	-16,9%	10,7%	20,6%		
davon Sozialhilfe	73 bis 79	0	1	0	1	1	1	1	1	
Zinsausgaben⁹	80	153	145	134	130	116	100	92	124	
Anteil an Ausgaben VWH		6,4%	5,8%	5,8%	5,0%	4,5%	3,6%	3,2%	4,9%	
jährl. Veränderung			-5,3%	-7,5%	-3,1%	-11,0%	-13,4%	-8,7%		
Konsumausgaben¹⁰		983	1.720	1.705	944	1.895	1.965	2.061	1.610	
Anteil an Ausgaben VWH		41,3%	68,9%	73,8%	36,5%	73,4%	69,7%	71,1%	62,1%	
pro Kopf		474 €	883 €	884 €	454 €	927 €	961 €	1.000 €	798 €	
GwSt-Umlage	810	6	22	27	13	29	20	22	20	
Anteil an Ausgaben VWH		0,2%	0,9%	1,2%	0,5%	1,1%	0,7%	0,8%	0,8%	
jährl. Veränderung			286,1%	24,8%	-52,7%	123,6%	-30,0%	10,0%		
Umlage an Gemeinden¹¹	83	603	584	550	562	575	665	738	611	
Anteil an Ausgaben VWH		25,3%	23,4%	23,8%	21,7%	22,3%	23,6%	25,5%	23,7%	
jährl. Veränderung			-3,2%	-5,8%	2,1%	2,4%	15,6%	11,0%		
Umlage gesamt		609	606	577	574	604	685	760		
Anteil an Ausgaben VWH		25,6%	24,3%	25,0%	22,2%	23,4%	24,3%	26,2%	24,4%	
pro Kopf		294 €	311 €	299 €	276 €	295 €	335 €	369 €	311 €	
Kreis- inkl. Schulumlagebesatz		50	52	52	54	54	54	55	53,00	
ber. Ausg. VWH¹²		1.789	1.807	1.773	1.758	1.788	1.938	2.126	1.854	
Steuern, allg. Zuw. (netto)	HG 0 ./ 810	1.188	1.198	1.089	1.119	1.156	1.316	1.433	1.214	
Steuerdeckungsquote¹³		66,42%	66,28%	61,44%	63,64%	64,64%	67,91%	67,42%	65,39%	
jährl. Veränderung			-0,2%	-7,3%	3,6%	1,6%	5,1%	-0,7%		



⁸ Die Personalintensität ist die Relation zwischen Einwohner- und Beschäftigtenzahl. Ein hoher Wert bedeutet, dass rechnerisch jeder Bedienstete für eine große Zahl von Einwohnern tätig werden muss.

⁹ Hierin sind auch die Zinsausgaben für innere Darlehen erfasst.

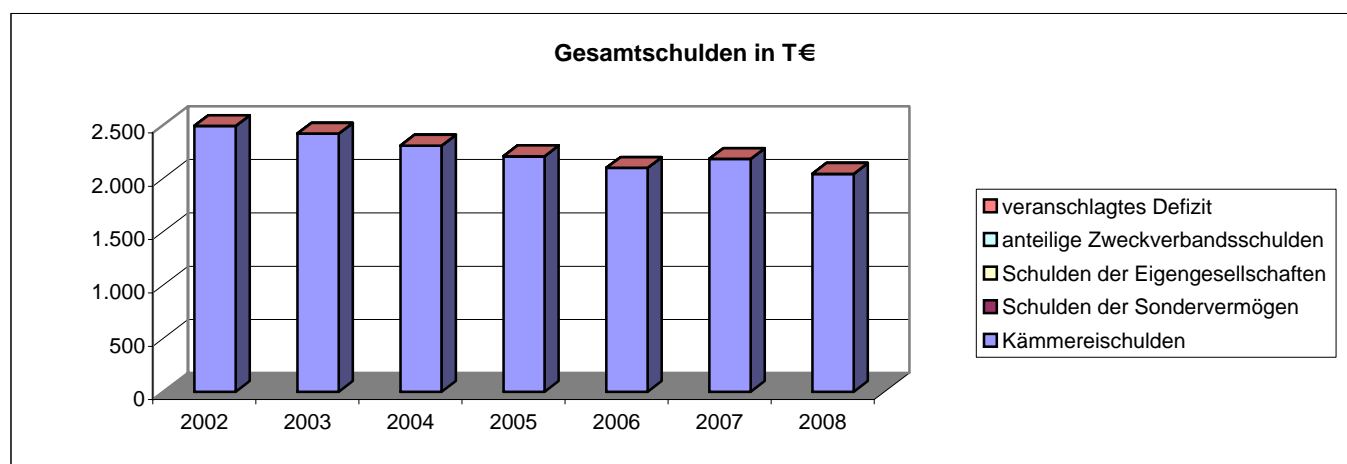
¹⁰ Durch die kombinierte Kennziffer Konsumausgaben kann z.B. dargestellt werden, ob die durch Auslagerung erreichte Senkung der Personalausgaben tatsächlich zu geringeren Ausgaben geführt hat oder ob aufgrund höherer Zuschüsse lediglich eine Ausgabenverlagerung stattfand.

¹¹ Hierunter fällt vor allem die Kreisumlage.

¹² HG 4 bis HG 8 minus Grupp.-Nr. 679, minus Grupp.-Nr. 68, minus Grupp.-Nr. 86, minus Grupp.-Nr. 892

¹³ Die Steuerdeckungsquote drückt aus, welcher Anteil der bereinigten Ausgaben des VWH durch die Nettosteuerereinnahmen finanziert werden können.

Vermögenshaushalt		Rechnungsergebnisse					Planansätze		Summe
		Sofern keine Dimension ausgewiesen, alle Angaben in T €							
	Grupp.-Nr.	2002	2003	2004	2005	2006	2007	2008	
Einwohner		2.073	1.948	1.928	2.081	2.045	2.044	2.061	
Gesamtausgaben	9	334	304	130	258	236	260	219	1.743
Kreditaufnahme	37	0	0	0	0	0	95	0	95
Tilgung von Krediten	97	90	98	96	105	120	140	140	789
Differenz¹⁴		-90	-98	-96	-105	-120	-45	-140	-694
Rücklagenentnahme	31	124	0	23	0	64	0	49	260
Zuführung zu Rücklage	91	1	18	1	75	2	25	1	122
Differenz		123	-18	22	-75	62	-25	48	138
Bestand allg. Rücklage		251	269	246	319	256	280	230	
Pflichtbestand¹⁵		49	50	50	48	49	50	53	
Differenz¹⁶		202	218	196	271	207	230	177	
Freie Spitze¹⁷		-20	71	-68	-30	-36	29	-62	-117
Gesamtschulden		2.490	2.418	2.306	2.206	2.098	2.181	2.042	
jährl. Veränderung			-2,9%	-4,6%	-4,3%	-4,9%	4,0%	-6,4%	
pro Kopf		1.201 €	1.241 €	1.196 €	1.060 €	1.026 €	1.067 €	991 €	
Schulden des Kernhaushalts		2.490	2.418	2.306	2.206	2.098	2.181	2.042	
Schulden der Sondervermögen		0	0	0	0	0	0	0	
Schulden der Eigengesellschaften		0	0	0	0	0	0	0	
anteilige Zweckverbandsschulden		0	0	0	0	0	0	0	
Schulden-Steuer-Quote¹⁸		3,3	3,0	3,0	2,9	2,6	2,5	2,2	
rechn. Kreditlaufzeit Kernhaushalt¹⁹		27,6	24,7	23,9	21,1	17,5	15,6	14,6	
veranschlagtes Defizit²⁰		0	0	0	0	0	0	0	



Abkürzungsverzeichnis			
allg.	allgemeine	jährl.	jährliche
Ausg.	Ausgaben	Konzessionsein.	Konzessionseinnahmen
EB	Eigenbetrieb	rechn.	rechnerische
Einn.	Einnahmen	sächl. Verw.	sächlicher Verwaltungs- und Betriebsaufwand
GemHVO	Gemeindehaushaltsverordnung	Schlüsselzuwsg.	Schlüsselzuweisungen
Gewinnant.	Gewinnanteile	T €	Tausend Euro
Grupp.-Nr.	Gruppierungsnummer	VMH	Vermögenshaushalt
GwSt-Umlage	Gewerbesteuerumlage	VWH	Verwaltungshaushalt
HG	Hauptgruppe	zuzügl.	zuzüglich
inkl.	inklusive		

¹⁴ Ein positiver Wert drückt z.B. eine Netto neuverschuldung aus.

¹⁵ Der Pflichtbestand muss gemäß GemHVO zwei Prozent der durchschnittlichen Ausgaben des Verwaltungshaushalts der letzten drei Jahre betragen.

¹⁶ Eine negative Differenz bedeutet ein erstes Warnsignal, da der gesetzl. vorgeschriebene Bestand nicht mehr erreicht wird.

¹⁷ Eine positive freie Spitze zeigt auf, in welchem Umfang noch Investitionen aus eigenen Mitteln finanziert werden könnten. Die Kennziffer errechnet sich, indem von der Nettoszuführung zum Vermögenshaushalt die ordentliche Tilgung und die Kreditbeschaffungskosten abgezogen werden.

¹⁸ Diese Kennziffer drückt aus, wieviel mal das gesamte Steueraufkommen eingesetzt werden müsste, um alle Schulden im Kernhaushalt zu tilgen.

¹⁹ Diese Kennziffer drückt aus, wieviel Jahre bei ordentlicher Tilgung nötig wären, um die Kredite des Kernhaushalts zurückzuzahlen.

²⁰ Das veranschlagte Defizit im Verwaltungshaushalt spiegelt die notwendige Aufnahme kurzfristiger Kredite (Kassenkredite) wider. Das Defizit ist Bestandteil der Gesamtverschuldung.