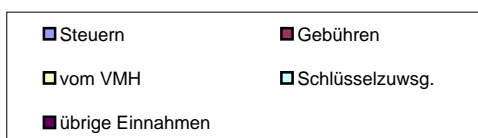
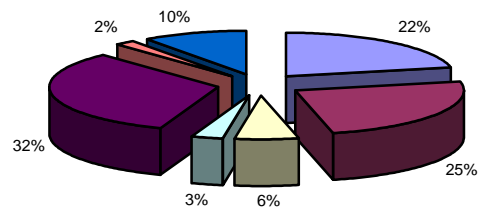
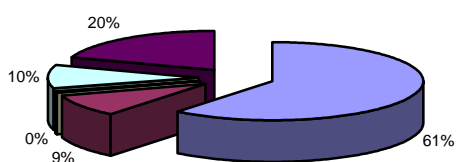


Neu-Anspach (Landkreis Hochtaunus)			
15.130	Einwohner	Verwaltung	
4	Ortsteile	115	Mitarbeiter zuzügl. 6 in Eigenbetrieben
Einrichtungen in kommunaler Trägerschaft			
49 km	Straßennetz	4	Kindergärten mit 451 Plätzen
Eigenbetriebe für	Wasser, Abwasser	0	Jugendzentren 0 Seniorenheime
über Landkreis		3	Stadthallen 1 Bürgerhaus
Zweckverband für		1	Freibad 0 Hallenbäder
Privatisierung		1	Sporthalle 4 Sportplätze
Eigengesellschaft für		0	Museen 0 Theater

Einnahmen VWH 22.160.274 €

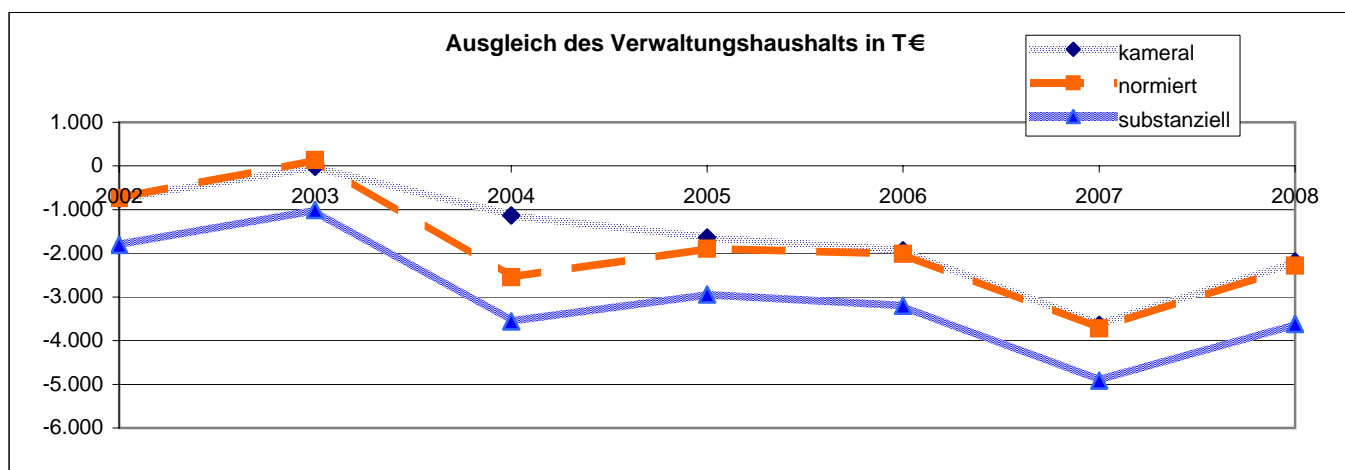
Ausgaben VWH 24.348.717 €



* Das Gesamtdefizit drückt die Lücke zwischen allen Einnahmen und allen Ausgaben des Gesamthaushalts aus. Dabei sind Kredite und Kassenkredite nicht berücksichtigt.

** Die Gesamtschulden sind die Schulden des Kernhaushalts, der Sondervermögen (Eigenbetriebe), Eigengesellschaften und Zweckverbände sowie die notwendigen Kassenkredite

Ausgleich des Verwaltungshaushalts		Rechnungsergebnisse							Planansätze		Summe
		sofern keine Dimension ausgewiesen, alle Angaben in T €							2007	2008	
Einwohner	Grupp.-Nr.	2002	2003	2004	2005	2006	2007	2008			
		15.092	15.198	15.233	15.218	15.137	15.130	15.130			
Einn. VWH	HG 0 bis HG 2	17.893	19.618	17.531	18.540	19.804	20.006	22.160		135.552	
Ausg. VWH	HG 4 bis HG 8	18.653	19.635	18.662	20.181	21.739	23.644	24.349		146.862	
Defizit kameral ¹		-761	-16	-1.131	-1.641	-1.934	-3.639	-2.188		-11.310	
davon Altdefizit	892	0	-573	-192	-553	-2.395	-2.719	-1.500			
strukturelles Defizit ²		-761	0	-939	-1.087	0	-920	-688			
Zuführung zum VMH	86	310	448	361	393	418	467	510		2.907	
Zuführung zum VWH	90	0	0	0	256	77	85	98		516	
Nettozuführung zum VMH		310	448	361	137	341	382	413		2.391	
ordentliche Tilgung	97 ohne 978	281	299	315	393	418	461	510			
Kreditbeschaffungskosten	990	9	0	1.463	0	0	0	0			
Pflichtzuführung zum VMH		290	299	1.778	393	418	461	510		4.150	
Zuführung hinreichend(+)/zu gering(-)		20	149	-1.417	-256	-77	-79	-98		-1.758	
normiertes Defizit(-)/freie Spitze(+)³		-741	132	-2.549	-1.897	-2.011	-3.718	-2.286		-13.069	
notw. freie Spitze zum Substanzerhalt		1.069	1.141	1.013	1.050	1.192	1.201	1.329			
substanzielles Defizit/Überschuss⁴		-1.809	-1.008	-3.561	-2.946	-3.203	-4.919	-3.615		-21.061	
Finanzierungssaldo⁵											
Einn.VWH	HG 0 bis HG 2	17.893	19.618	17.531	18.540	19.804	20.006	22.160		135.552	
+ Einn.VMH	HG 3	1.847	1.077	690	4.472	1.495	4.927	8.069		22.577	
./. Rücklagenentnahme	31	160	0	8	256	77	85	98		684	
./. Kreditaufnahme	37	204	1.493	1.475	1.005	111	1.250	3.142		8.679	
Einnahmen		19.376	19.202	16.738	21.751	21.112	23.598	26.990		148.766	
Ausg. VWH	HG 4 bis HG 8	18.653	19.635	18.662	20.181	21.739	23.644	24.349		146.862	
+ Ausg. VMH	HG 9	1.847	2.541	2.019	4.472	1.495	4.927	8.069		25.369	
./. Rücklagenzuführung	91	18	149	36	0	0	6	0		209	
./. Deckung v. Fehlbeträgen	892 u.992	0	573	192	553	2.395	2.719	1.500		7.932	
./. Kredittilgung	97	432	1.633	315	393	582	461	1.217		5.034	
Ausgaben		20.050	19.821	20.137	23.706	20.256	25.385	29.701		159.056	
Finanzierungssaldo		-675	-619	-3.399	-1.955	856	-1.787	-2.711		-10.290	



¹ Die Deckungslücke im VWH wird durch das kamerale Defizit ausgedrückt. Ein Defizit ist ein erster Indikator für den nicht erreichten Haushaltsausgleich.

² Werden von diesem kameralen Defizit die im Etat veranschlagten Altdefizite subtrahiert, erhält man das jahresbezogene oder strukturelle Defizit.

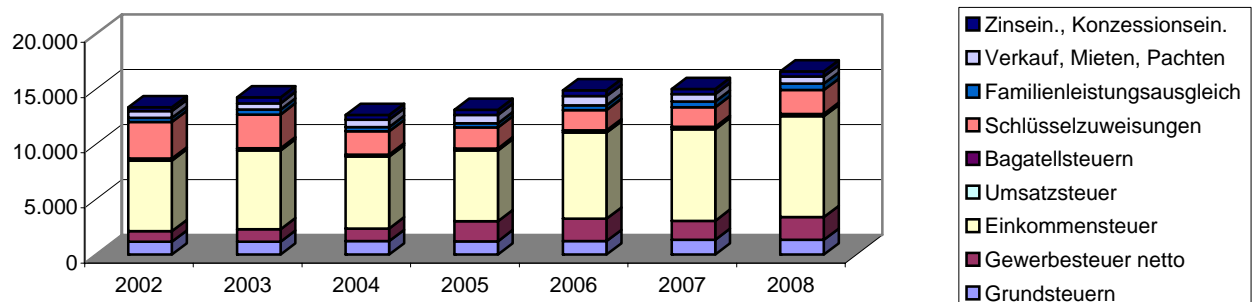
³ Das normierte Defizit berücksichtigt zusätzlich die Zuführungen an den Vermögenshaushalt. Sollte die Pflichtzuführung nicht erreicht werden, wird diese Differenz dem Defizit hinzugerechnet. Ist die Zuführung höher als die Pflichtzuführung, entspricht dieser Wert der so genannten freien Spitze.

⁴ Das substanzielle Defizit berücksichtigt zusätzlich, dass ein bestimmter Anteil der freien Spitze jährlich zum Substanzerhalt eingesetzt werden muss. Dieser Betrag wird auf 8 Prozent der allgemeinen Deckungsmittel (vgl. Fußnote 7) festgesetzt. Der verbleibende Überschuss signalisiert eine solide Finanzwirtschaft.

⁵ Der Finanzierungssaldo drückt die jahresbezogene Finanzierung des Gesamthaushalts aus. Aus diesem Grund werden jahresfremde Zahlungen herausgerechnet.

Einnahmen Verwaltungshaushalt		Rechnungsergebnisse					Planansätze		Durchschnitt
sofern keine Dimension ausgewiesen, alle Angaben in T €									
Einwohner	Grupp.-Nr.	2002	2003	2004	2005	2006	2007	2008	
		15.092	15.198	15.233	15.218	15.137	15.130	15.130	
VWH gesamt	HG 0 bis HG 2	17.893	19.618	17.531	18.540	19.804	20.006	22.160	19.365
jährl. Veränderung			9,6%	-10,6%	5,8%	6,8%	1,0%	10,8%	
Steuereinnahmen		9.128	10.214	9.560	10.277	11.734	12.053	13.499	10.924
Anteil an Einnahmen VWH		51,0%	52,1%	54,5%	55,4%	59,2%	60,2%	60,9%	56,2%
jährl. Veränderung			11,9%	-6,4%	7,5%	14,2%	2,7%	12,0%	
pro Kopf		605 €	672 €	628 €	675 €	775 €	797 €	892 €	721 €
Grundsteuer A	000	19	19	19	18	18	18	17	18
Anteil an Steuereinnahmen		0,2%	0,2%	0,2%	0,2%	0,2%	0,1%	0,1%	0,2%
Grundsteuer A Hebesatz		240	240	240	240	240	240	240	
Grundsteuer B	001	1.132	1.151	1.194	1.190	1.207	1.311	1.320	1.215
Anteil an Steuereinnahmen		12,4%	11,3%	12,5%	11,6%	10,3%	10,9%	9,8%	11,2%
Grundsteuer B Hebesatz		240	240	240	240	240	260	260	
Gewerbsteuer brutto	003	1.373	1.709	1.639	2.476	2.510	2.200	2.800	2.101
Anteil an Steuereinnahmen		15,0%	16,7%	17,1%	24,1%	21,4%	18,3%	20,7%	19,1%
Anteil an Einnahmen VWH		7,7%	8,7%	9,4%	13,4%	12,7%	11,0%	12,6%	10,8%
jährl. Veränderung			24,5%	-4,1%	51,1%	1,4%	-12,4%	27,3%	
Gewerbsteuer Hebesatz		345	245	345	345	345	345	345	
Gewerbsteuer netto	003./810	963	1.135	1.152	1.822	2.035	1.734	2.060	1.557
jährl. Veränderung			17,9%	1,5%	58,2%	11,7%	-14,8%	18,8%	
pro Kopf		64 €	75 €	76 €	120 €	134 €	115 €	136 €	103 €
Einkommensteuer	010	6.408	7.139	6.512	6.397	7.798	8.302	9.134	7.384
Anteil an Steuereinnahmen		70,2%	69,9%	68,1%	62,2%	66,5%	68,9%	67,7%	67,6%
Umsatzsteuer	012	140	140	140	143	149	169	176	151
Anteil an Steuereinnahmen		1,5%	1,4%	1,5%	1,4%	1,3%	1,4%	1,3%	1,4%
Bagatellsteuern⁶	02 bis 03	55	56	56	55	52	54	52	54
Anteil an Steuereinnahmen		0,6%	0,6%	0,6%	0,5%	0,4%	0,4%	0,4%	0,5%
Schlüsselzuweisungen	04	3.310	3.061	2.104	1.902	1.849	1.754	2.154	2.305
Anteil an Einnahmen VWH		18,5%	15,6%	12,0%	10,3%	9,3%	8,8%	9,7%	12,0%
jährl. Veränderung			-7,5%	-31,3%	-9,6%	-2,8%	-5,1%	22,8%	
Familienleistungsausgleich	091	363	443	393	386	434	535	579	448
Anteil an Einnahmen VWH		2,0%	2,3%	2,2%	2,1%	2,2%	2,7%	2,6%	2,3%
Steuern, allg. Zuweisung	HG 0	12.800	13.717	12.057	12.565	14.017	14.342	16.232	13.676
Anteil an Einnahmen VWH		71,5%	69,9%	68,8%	67,8%	70,8%	71,7%	73,2%	70,5%
jährl. Veränderung			7,2%	-12,1%	4,2%	11,6%	2,3%	13,2%	
Verkauf, Mieten, Pachten	13 bis 15	618	570	653	748	836	664	650	677
Zinseinnahmen, Gewinnant.	20 bis 22	349	547	434	460	519	472	464	464
Gewerbsteuerumlage	810	410	574	487	654	475	466	740	544
Allgemeine Deckungsmittel⁷		13.357	14.261	12.656	13.119	14.897	15.013	16.606	14.273
pro Kopf		885 €	938 €	831 €	862 €	984 €	992 €	1.098 €	941 €
Gebühren	10 bis 12	1.831	1.946	1.943	2.020	1.997	1.979	2.036	1.964
pro Kopf		121 €	128 €	128 €	133 €	132 €	131 €	135 €	130 €

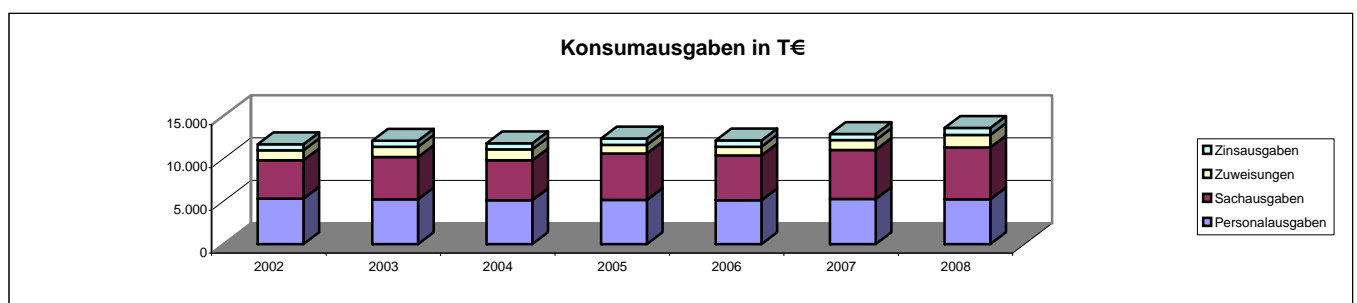
Allgemeine Deckungsmittel in T €



⁶ Unter den Begriff Bagatellsteuern fällt eine Vielzahl von kommunalen Steuerarten. So z.B. die Vergnügungsteuer, die Hundesteuer, die Getränkesteuer, die Gaststätten-erlaubnissteuer sowie die Zweitwohnungssteuer.

⁷ Allgemeine Deckungsmittel sind alle Einnahmen des Verwaltungshaushalt, die nicht zweckgebunden vereinnahmt werden. Zu ihnen zählen Steuereinnahmen abzüglich Gewerbesteuerumlage, Zinseinnahmen, Mieten und Pachten.

Ausgaben Verwaltungshaushalt		Rechnungsergebnisse					Planansätze		Durchschnitt
		Sofern keine Dimension ausgewiesen, alle Angaben in T €							
	Grupp.-Nr.	2002	2003	2004	2005	2006	2007	2008	
Einwohner		15.092	15.198	15.233	15.218	15.137	15.130	15.130	
VWH gesamt	HG 4 bis HG 8	18.653	19.635	18.662	20.181	21.739	23.644	24.349	20.980
jährl. Veränderung			5,3%	-5,0%	8,1%	7,7%	8,8%	3,0%	
Personalausgaben	HG 4	5.312	5.245	5.107	5.147	5.129	5.268	5.247	5.208
Anteil an Ausgaben VWH		28,5%	26,7%	27,4%	25,5%	23,6%	22,3%	21,6%	25,1%
jährl. Veränderung			-1,3%	-2,6%	0,8%	-0,3%	2,7%	-0,4%	
pro Kopf		352 €	345 €	335 €	338 €	339 €	348 €	347 €	343 €
Personalbestand Kernhaushalt		116,25	111,25	110,25	112,00	108,75	111,00	114,50	
Personalkosten Eigenbetriebe		427	439	418	245	225	224	345	
Personalbestand Eigenbetriebe		10,25	9,50	9,50	5,00	5,70	6,45	6,45	
Personalausgaben inkl. Eigenbetriebe		5.740	5.683	5.525	5.392	5.354	5.492	5.592	5.540
pro Kopf		380 €	374 €	363 €	354 €	354 €	363 €	370 €	365 €
Gesamtpersonal (Kernhaushalt und EB)		126,50	120,75	119,75	117,00	114,45	117,45	120,95	
Personalintensität⁸		119,30	125,86	127,21	130,07	132,26	128,82	125,09	
Sachausgaben	HG 5 bis HG 6	4.506	4.950	4.683	5.455	5.245	5.753	6.040	5.233
Anteil an Ausgaben VWH		24,2%	25,2%	25,1%	27,0%	24,1%	24,3%	24,8%	25,0%
jährl. Veränderung			9,9%	-5,4%	16,5%	-3,8%	9,7%	5,0%	
Zuweisungen	HG 7	1.141	1.194	1.288	1.011	1.022	1.131	1.482	1.181
Anteil an Ausgaben VWH		6,1%	6,1%	6,9%	5,0%	4,7%	4,8%	6,1%	5,7%
jährl. Veränderung			4,7%	7,8%	-21,5%	1,1%	10,6%	31,0%	
davon Sozialhilfe	73 bis 79	0	0	0	0	0	0	0	0
Zinsausgaben⁹	80	723	716	712	748	744	720	823	741
Anteil an Ausgaben VWH		3,9%	3,6%	3,8%	3,7%	3,4%	3,0%	3,4%	3,6%
jährl. Veränderung			-0,9%	-0,6%	5,0%	-0,4%	-3,3%	14,4%	
Konsumausgaben¹⁰		11.682	12.105	11.789	12.360	12.140	12.872	13.593	12.363
Anteil an Ausgaben VWH		62,6%	61,7%	63,2%	61,2%	55,8%	54,4%	55,8%	59,3%
pro Kopf		774 €	797 €	774 €	812 €	802 €	851 €	898 €	815 €
GwSt-Umlage	810	410	574	487	654	475	466	740	544
Anteil an Ausgaben VWH		2,2%	2,9%	2,6%	3,2%	2,2%	2,0%	3,0%	2,6%
jährl. Veränderung			39,8%	-15,1%	34,2%	-27,3%	-2,1%	59,0%	
Umlage an Gemeinden¹¹	83	6.251	5.934	5.832	6.220	6.310	7.089	7.922	6.508
Anteil an Ausgaben VWH		33,5%	30,2%	31,3%	30,8%	29,0%	30,0%	32,5%	31,1%
jährl. Veränderung			-5,1%	-1,7%	6,6%	1,4%	12,4%	11,7%	
Umlage gesamt		6.662	6.508	6.320	6.874	6.785	7.555	8.662	
Anteil an Ausgaben VWH		35,7%	33,1%	33,9%	34,1%	31,2%	32,0%	35,6%	33,6%
pro Kopf		441 €	428 €	415 €	452 €	448 €	499 €	572 €	465 €
Kreis- inkl. Schulumlagebesatz		53	53	53	49	57	57	57	54,14
ber. Ausg. VWH¹²		16.810	16.728	16.469	17.350	17.211	18.736	20.588	17.699
Steuern, allg. Zuw. (netto)	HG 0 ./ 810	12.390	13.143	11.569	11.911	13.542	13.877	15.492	13.132
Steuerdeckungsquote¹³		73,70%	78,57%	70,25%	68,65%	78,68%	74,07%	75,25%	74,17%
jährl. Veränderung			6,6%	-10,6%	-2,3%	14,6%	-5,9%	1,6%	



⁸ Die Personalintensität ist die Relation zwischen Einwohner- und Beschäftigtenzahl. Ein hoher Wert bedeutet, dass rechnerisch jeder Bedienstete für eine große Zahl von Einwohnern tätig werden muss.

⁹ Hierin sind auch die Zinsausgaben für innere Darlehen erfasst.

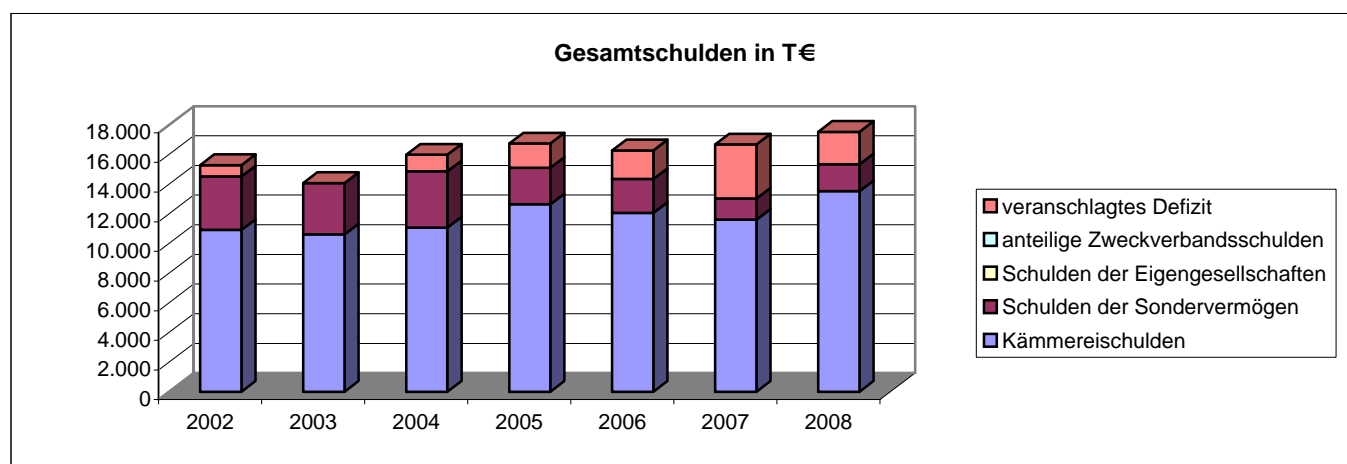
¹⁰ Durch die kombinierte Kennziffer Konsumausgaben kann z.B. dargestellt werden, ob die durch Auslagerung erreichte Senkung der Personalausgaben tatsächlich zu geringeren Ausgaben geführt hat oder ob aufgrund höherer Zuschüsse lediglich eine Ausgabenverlagerung stattfand.

¹¹ Hierunter fällt vor allem die Kreisumlage.

¹² HG 4 bis HG 8 minus Grupp.-Nr. 679, minus Grupp.-Nr. 68, minus Grupp.-Nr. 86, minus Grupp.-Nr. 892

¹³ Die Steuerdeckungsquote drückt aus, welcher Anteil der bereinigten Ausgaben des VWH durch die Nettosteuerereinnahmen finanziert werden können.

Vermögenshaushalt		Rechnungsergebnisse					Planansätze		Summe
		Sofern keine Dimension ausgewiesen, alle Angaben in T €							
	Grupp.-Nr.	2002	2003	2004	2005	2006	2007	2008	
Einwohner		15.092	15.198	15.233	15.218	15.137	15.130	15.130	
Gesamtausgaben	9	1.847	2.541	2.019	4.472	1.495	4.927	8.069	25.369
Kreditaufnahme	37	204	1.493	1.475	1.005	111	1.250	3.142	8.679
Tilgung von Krediten	97	432	1.633	315	393	582	461	1.217	5.034
Differenz¹⁴		-228	-140	1.160	611	-471	788	1.925	3.645
Rücklagenentnahme	31	160	0	8	256	77	85	98	684
Zuführung zu Rücklage	91	18	149	36	0	0	6	0	209
Differenz		142	-149	-28	256	77	79	98	475
Bestand allg. Rücklage		0	11	3	0	0	0	0	
Pflichtbestand¹⁵		345	366	380	380	390	404	437	
Differenz¹⁶		-345	-355	-377	-380	-390	-404	-437	
Freie Spitze¹⁷		-741	132	-2.549	-1.897	-2.011	-3.718	-2.286	-13.069
Gesamtschulden		15.281	14.075	15.987	16.742	16.279	16.673	17.530	
jährl. Veränderung			-7,9%	13,6%	4,7%	-2,8%	2,4%	5,1%	
pro Kopf		1.012 €	926 €	1.050 €	1.100 €	1.075 €	1.102 €	1.159 €	
Schulden des Kernhaushalts		10.911	10.613	11.070	12.639	12.057	11.600	13.525	
Schulden der Sondervermögen		3.609	3.446	3.786	2.463	2.288	1.434	1.816	
Schulden der Eigengesellschaften		0	0	0	0	0	0	0	
anteilige Zweckverbandsschulden		0	0	0	0	0	0	0	
Schulden-Steuer-Quote¹⁸		1,2	1,0	1,2	1,2	1,0	1,0	1,0	
rechn. Kreditlaufzeit Kernhaushalt¹⁹		38,8	35,5	35,1	32,1	28,9	25,1	26,5	
veranschlagtes Defizit²⁰		761	16	1.131	1.641	1.934	3.639	2.188	



Abkürzungsverzeichnis			
allg.	allgemeine	jährl.	jährliche
Ausg.	Ausgaben	Konzessionsein.	Konzessionseinnahmen
EB	Eigenbetrieb	rechn.	rechnerische
Einn.	Einnahmen	sächl. Verw.	sächlicher Verwaltungs- und Betriebsaufwand
GemHVO	Gemeindehaushaltsverordnung	Schlüsselzuwsg.	Schlüsselzuweisungen
Gewinnant.	Gewinnanteile	T €	Tausend Euro
Grupp.-Nr.	Gruppierungsnummer	VMH	Vermögenshaushalt
GwSt-Umlage	Gewerbesteuerumlage	VWH	Verwaltungshaushalt
HG	Hauptgruppe	zuzügl.	zuzüglich
inkl.	inklusive		

¹⁴ Ein positiver Wert drückt z.B. eine Nettoneuverschuldung aus.

¹⁵ Der Pflichtbestand muss gemäß GemHVO zwei Prozent der durchschnittlichen Ausgaben des Verwaltungshaushalts der letzten drei Jahre betragen.

¹⁶ Eine negative Differenz bedeutet ein erstes Warnsignal, da der gesetzl. vorgeschriebene Bestand nicht mehr erreicht wird.

¹⁷ Eine positive freie Spitze zeigt auf, in welchem Umfang noch Investitionen aus eigenen Mitteln finanziert werden könnten. Die Kennziffer errechnet sich, indem von der Nettozuführung zum Vermögenshaushalt die ordentliche Tilgung und die Kreditbeschaffungskosten abgezogen werden.

¹⁸ Diese Kennziffer drückt aus, wieviel mal das gesamte Steueraufkommen eingesetzt werden müsste, um alle Schulden im Kernhaushalt zu tilgen.

¹⁹ Diese Kennziffer drückt aus, wieviel Jahre bei ordentlicher Tilgung nötig wären, um die Kredite des Kernhaushalts zurückzuzahlen.

²⁰ Das veranschlagte Defizit im Verwaltungshaushalt spiegelt die notwendige Aufnahme kurzfristiger Kredite (Kassenkredite) wider. Das Defizit ist Bestandteil der Gesamtverschuldung.