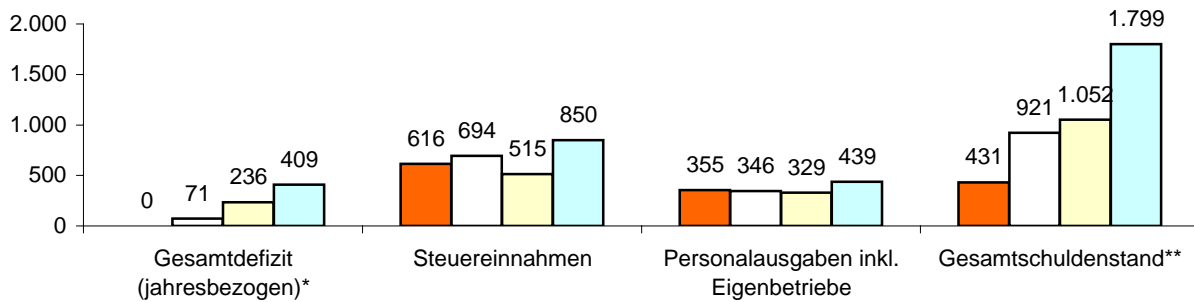




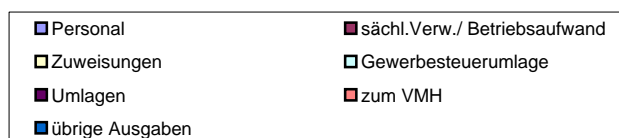
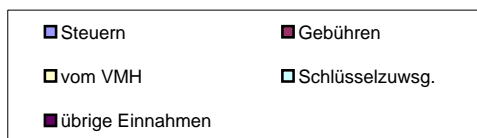
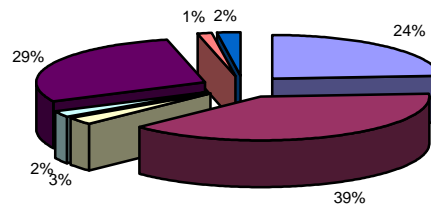
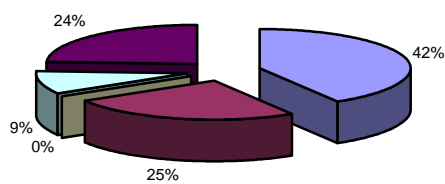
Kennziffern pro Einwohner in €



Mossautal (Landkreis Odenwald)			
2.571	Einwohner	Verwaltung	
5	Ortsteile	21	Mitarbeiter zuzügl. 0 in Eigenbetrieben
40 km	Straßennetz	Einrichtungen in kommunaler Trägerschaft	
Eigenbetriebe für		2	Kindergärten mit 75 Plätzen
über Landkreis		0	Jugendzentren 0 Seniorenheime
Zweckverband für	Abfall	0	Stadthallen 1 Bürgerhaus
Privatisierung		1	Freibad 0 Hallenbäder
Eigengesellschaft für		1	Sporthalle 3 Sportplätze
		0	Museen 0 Theater

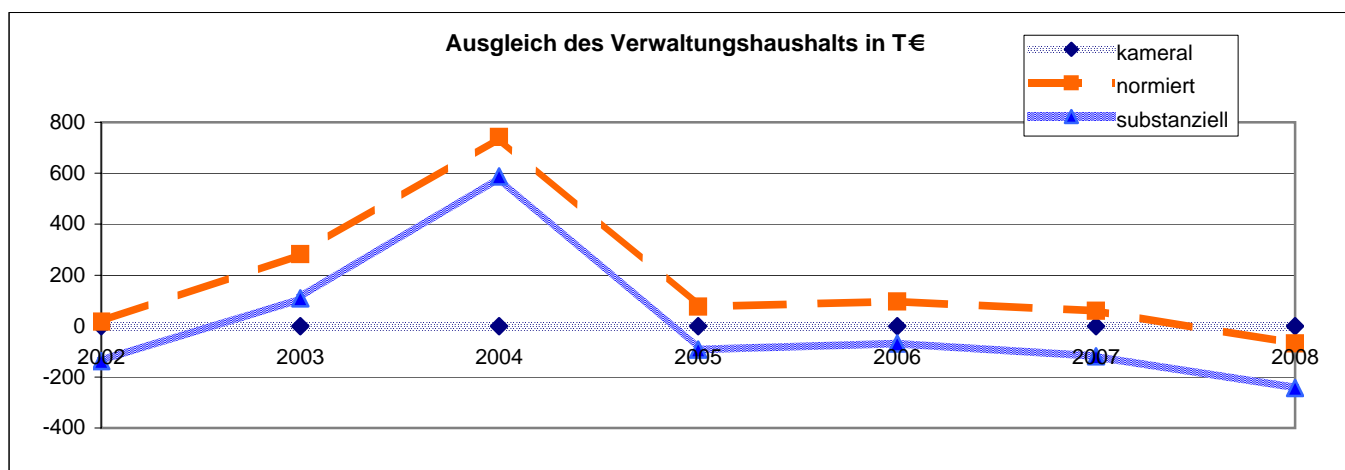
Einnahmen VWH 3.813.610 €

Ausgaben VWH 3.813.610 €



* Das Gesamtdefizit drückt die Lücke zwischen allen Einnahmen und allen Ausgaben des Gesamthaushalts aus. Dabei sind Kredite und Kassenkredite nicht berücksichtigt.
 ** Die Gesamtschulden sind die Schulden des Kernhaushalts, der Sondervermögen (Eigenbetriebe), Eigengesellschaften und Zweckverbände sowie die notwendigen Kassenkredite

Ausgleich des Verwaltungshaushalts		Rechnungsergebnisse							Planansätze		Summe
		sofern keine Dimension ausgewiesen, alle Angaben in T €							2007	2008	
Einwohner	Grupp.-Nr.	2002	2003	2004	2005	2006	2007	2008			
		2.685	2.814	2.803	2.790	2.578	2.571	2.571			
Einn. VWH	HG 0 bis HG 2	3.531	3.878	3.849	3.619	3.723	3.968	3.814	26.383		
Ausg. VWH	HG 4 bis HG 8	3.531	3.878	3.849	3.619	3.723	3.968	3.814	26.383		
Defizit kameral ¹		0	0	0	0	0	0	0	0		
davon Altdefizit	892	0	0	0	0	0	0	0			
strukturelles Defizit ²		0	0	0	0	0	0	0			
Zuführung zum VMH	86	108	446	226	246	235	184	53	1.499		
Zuführung zum VWH	90	0	0	0	0	0	0	0	0		
Nettozuführung zum VMH		108	446	226	246	235	184	53	1.499		
ordentliche Tilgung	97 ohne 978	91	165	-551	159	133	110	116			
Kreditbeschaffungskosten	990	0	0	35	10	6	14	5			
Pflichtzuführung zum VMH		91	165	-516	170	138	124	121	293		
Zuführung hinreichend(+)/zu gering(-)		17	282	742	76	97	60	-68	1.206		
normiertes Defizit(-)/freie Spitze(+)³		17	282	742	76	97	60	-68	1.206		
notw. freie Spitze zum Substanzerhalt		154	172	154	168	164	178	175			
substanzielles Defizit/Überschuss⁴		-137	109	588	-92	-68	-118	-243	39		
Finanzierungssaldo⁵											
Einn.VWH	HG 0 bis HG 2	3.531	3.878	3.849	3.619	3.723	3.968	3.814	26.383		
+ Einn.VMH	HG 3	335	618	1.189	432	374	375	670	3.992		
./. Rücklagenentnahme	31	36	0	0	44	0	32	332	444		
./. Kreditaufnahme	37	0	0	723	0	0	0	0	723		
Einnahmen		3.830	4.497	4.315	4.007	4.096	4.312	4.151	29.207		
Ausg. VWH	HG 4 bis HG 8	3.531	3.878	3.849	3.619	3.723	3.968	3.814	26.383		
+ Ausg. VMH	HG 9	335	618	1.193	432	311	375	670	3.934		
./. Rücklagenzuführung	91	0	273	1	1	0	1	1	277		
./. Deckung v. Fehlbeträgen	892 u.992	0	0	0	0	0	0	0	0		
./. Kredittilgung	97	91	165	172	159	133	110	116	946		
Ausgaben		3.775	4.059	4.869	3.891	3.901	4.232	4.366	29.094		
Finanzierungssaldo		55	438	-555	116	195	80	-215	113		



¹ Die Deckungslücke im VWH wird durch das kamerale Defizit ausgedrückt. Ein Defizit ist ein erster Indikator für den nicht erreichten Haushaltsausgleich.

² Werden von diesem kameralem Defizit die im Etat veranschlagten Altdefizite subtrahiert, erhält man das jahresbezogene oder strukturelle Defizit.

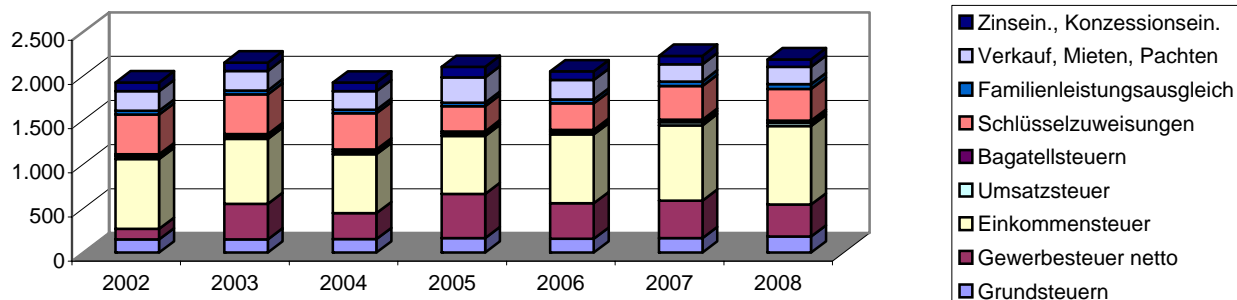
³ Das normierte Defizit berücksichtigt zusätzlich die Zuführungen an den Vermögenshaushalt. Sollte die Pflichtzuführung nicht erreicht werden, wird diese Differenz dem Defizit hinzugerechnet. Ist die Zuführung höher als die Pflichtzuführung, entspricht dieser Wert der so genannten freien Spitze.

⁴ Das substanzielle Defizit berücksichtigt zusätzlich, dass ein bestimmter Anteil der freien Spitze jährlich zum Substanzerhalt eingesetzt werden muss. Dieser Betrag wird auf 8 Prozent der allgemeinen Deckungsmittel (vgl. Fußnote 7) festgesetzt. Der verbleibende Überschuss signalisiert eine solide Finanzwirtschaft.

⁵ Der Finanzierungssaldo drückt die jahresbezogene Finanzierung des Gesamthaushalts aus. Aus diesem Grund werden jahresfremde Zahlungen herausgerechnet.

Einnahmen Verwaltungshaushalt		Rechnungsergebnisse					Planansätze		Durchschnitt
		sofern keine Dimension ausgewiesen, alle Angaben in T €							
Einwohner	Grupp.-Nr.	2002	2003	2004	2005	2006	2007	2008	
		2.685	2.814	2.803	2.790	2.578	2.571	2.571	
VWH gesamt	HG 0 bis HG 2	3.531	3.878	3.849	3.619	3.723	3.968	3.814	3.769
jährl. Veränderung			9,8%	-0,7%	-6,0%	2,9%	6,6%	-3,9%	
Steuereinnahmen		1.167	1.464	1.380	1.528	1.546	1.640	1.584	1.473
Anteil an Einnahmen VWH		33,0%	37,8%	35,9%	42,2%	41,5%	41,3%	41,5%	39,0%
jährl. Veränderung			25,5%	-5,7%	10,7%	1,2%	6,0%	-3,4%	
pro Kopf		435 €	520 €	492 €	548 €	600 €	638 €	616 €	550 €
Grundsteuer A	000	24	24	25	24	24	24	26	24
Anteil an Steuereinnahmen		2,0%	1,6%	1,8%	1,6%	1,5%	1,5%	1,6%	1,7%
Grundsteuer A Hebesatz		260	260	260	260	260	260	280	
Grundsteuer B	001	126	126	128	138	132	138	156	135
Anteil an Steuereinnahmen		10,8%	8,6%	9,3%	9,0%	8,5%	8,4%	9,9%	9,2%
Grundsteuer B Hebesatz		225	225	225	225	225	225	255	
Gewerbsteuer brutto	003	174	523	508	658	558	560	450	490
Anteil an Steuereinnahmen		14,9%	35,7%	36,8%	43,0%	36,1%	34,2%	28,4%	32,7%
Anteil an Einnahmen VWH		4,9%	13,5%	13,2%	18,2%	15,0%	14,1%	11,8%	13,0%
jährl. Veränderung			201,3%	-2,9%	29,4%	-15,2%	0,4%	-19,6%	
Gewerbsteuer Hebesatz		335	335	335	335	335	335	335	
Gewerbsteuer netto	003./810	121	402	295	503	403	425	363	359
jährl. Veränderung			233,2%	-26,5%	70,3%	-19,9%	5,4%	-14,6%	
pro Kopf		45 €	143 €	105 €	180 €	156 €	165 €	141 €	134 €
Einkommensteuer	010	789	738	666	654	780	856	890	768
Anteil an Steuereinnahmen		67,6%	50,4%	48,3%	42,8%	50,4%	52,2%	56,2%	52,6%
Umsatzsteuer	012	29	29	29	29	31	34	35	31
Anteil an Steuereinnahmen		2,5%	2,0%	2,1%	1,9%	2,0%	2,1%	2,2%	2,1%
Bagatellsteuern⁶	02 bis 03	26	25	25	25	22	28	27	25
Anteil an Steuereinnahmen		2,2%	1,7%	1,8%	1,6%	1,4%	1,7%	1,7%	1,7%
Schlüsselzuweisungen	04	450	449	411	286	298	382	358	376
Anteil an Einnahmen VWH		12,8%	11,6%	10,7%	7,9%	8,0%	9,6%	9,4%	10,0%
jährl. Veränderung			-0,2%	-8,5%	-30,5%	4,2%	28,1%	-6,1%	
Familienleistungsausgleich	091	45	45	40	39	43	53	56	46
Anteil an Einnahmen VWH		1,3%	1,2%	1,0%	1,1%	1,2%	1,3%	1,5%	1,2%
Steuern, allg. Zuweisung	HG 0	1.662	1.959	1.832	1.853	1.888	2.074	1.997	1.895
Anteil an Einnahmen VWH		47,1%	50,5%	47,6%	51,2%	50,7%	52,3%	52,4%	50,2%
jährl. Veränderung			17,9%	-6,5%	1,2%	1,9%	9,9%	-3,7%	
Verkauf, Mieten, Pachten	13 bis 15	220	222	209	287	221	195	196	221
Zinseinnahmen, Gewinnant.	20 bis 22	100	94	99	118	99	96	84	99
Gewerbsteuerumlage	810	53	122	213	155	155	135	87	131
Allgemeine Deckungsmittel⁷		1.928	2.154	1.927	2.104	2.054	2.230	2.190	2.084
pro Kopf		718 €	765 €	687 €	754 €	797 €	867 €	852 €	777 €
Gebühren	10 bis 12	922	956	937	841	907	950	951	923
pro Kopf		343 €	340 €	334 €	301 €	352 €	370 €	370 €	344 €

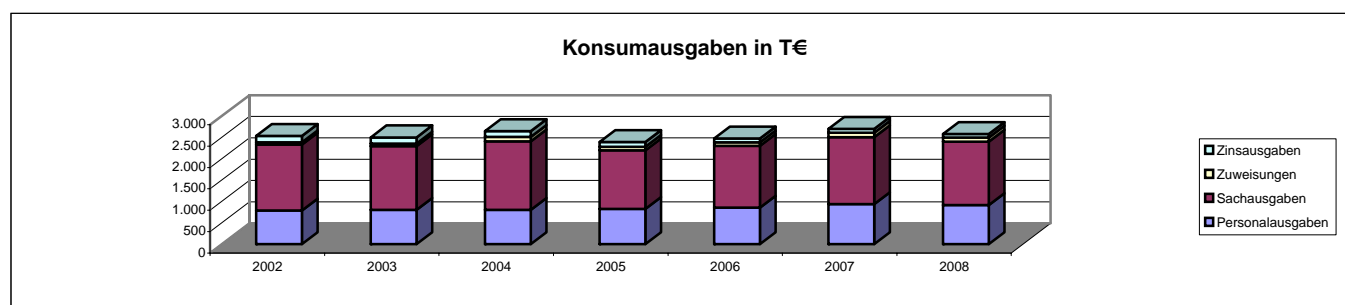
Allgemeine Deckungsmittel in T €



⁶ Unter den Begriff Bagatellsteuern fällt eine Vielzahl von kommunalen Steuerarten. So z.B. die Vergnügungsteuer, die Hundesteuer, die Getränkesteuer, die Gaststätten-erlaubnissteuer sowie die Zweitwohnungsteuer.

⁷ Allgemeine Deckungsmittel sind alle Einnahmen des Verwaltungshaushalt, die nicht zweckgebunden vereinnahmt werden. Zu ihnen zählen Steuereinnahmen abzüglich Gewerbesteuerumlage, Zinseinnahmen, Mieten und Pachten.

Ausgaben Verwaltungshaushalt		Rechnungsergebnisse						Planansätze		Durchschnitt
		Sofern keine Dimension ausgewiesen, alle Angaben in T €								
Einwohner	Grupp.-Nr.	2002	2003	2004	2005	2006	2007	2008		
VWH gesamt	HG 4 bis HG 8	3.531	3.878	3.849	3.619	3.723	3.968	3.814	3.769	
jährl. Veränderung			9,8%	-0,7%	-6,0%	2,9%	6,6%	-3,9%		
Personalausgaben	HG 4	782	798	803	826	856	934	914	845	
Anteil an Ausgaben VWH		22,1%	20,6%	20,9%	22,8%	23,0%	23,5%	24,0%	22,4%	
jährl. Veränderung			2,1%	0,6%	2,8%	3,6%	9,2%	-2,1%		
pro Kopf		291 €	284 €	287 €	296 €	332 €	363 €	355 €	315 €	
Personalbestand Kernhaushalt		19,00	20,00	19,00	19,00	21,00	21,00	21,00		
Personalkosten Eigenbetriebe		0	0	0	0	0	0	0		
Personalbestand Eigenbetriebe		0,00	0,00	0,00	0,00	0,00	0,00	0,00		
Personalausgaben inkl. Eigenbetriebe		782	798	803	826	856	934	914	845	
pro Kopf		291 €	284 €	287 €	296 €	332 €	363 €	355 €	315 €	
Gesamtpersonal (Kernhaushalt und EB)		19,00	20,00	19,00	19,00	21,00	21,00	21,00		
Personalintensität⁸		141,32	140,70	147,53	146,84	122,76	122,43	122,43		
Sachausgaben	HG 5 bis HG 6	1.545	1.493	1.599	1.371	1.442	1.567	1.483	1.500	
Anteil an Ausgaben VWH		43,8%	38,5%	41,5%	37,9%	38,7%	39,5%	38,9%	39,8%	
jährl. Veränderung			-3,4%	7,1%	-14,3%	5,2%	8,7%	-5,4%		
Zuweisungen	HG 7	55	60	106	82	82	103	98	84	
Anteil an Ausgaben VWH		1,6%	1,6%	2,8%	2,3%	2,2%	2,6%	2,6%	2,2%	
jährl. Veränderung			9,2%	75,9%	-23,0%	0,6%	25,6%	-4,6%		
davon Sozialhilfe	73 bis 79	11	8	0	7	9	10	10	8	
Zinsausgaben⁹	80	149	145	136	112	93	89	82	115	
Anteil an Ausgaben VWH		4,2%	3,7%	3,5%	3,1%	2,5%	2,2%	2,2%	3,1%	
jährl. Veränderung			-2,2%	-6,5%	-17,3%	-17,3%	-3,8%	-7,8%		
Konsumausgaben¹⁰		2.531	2.496	2.644	2.390	2.472	2.693	2.577	2.543	
Anteil an Ausgaben VWH		71,7%	64,4%	68,7%	66,0%	66,4%	67,9%	67,6%	67,5%	
pro Kopf		943 €	887 €	943 €	857 €	959 €	1.047 €	1.002 €	948 €	
GwSt-Umlage	810	53	122	213	155	155	135	87	131	
Anteil an Ausgaben VWH		1,5%	3,1%	5,5%	4,3%	4,2%	3,4%	2,3%	3,5%	
jährl. Veränderung			128,9%	75,1%	-27,4%	0,1%	-12,7%	-35,4%		
Umlage an Gemeinden¹¹	83	826	806	766	821	860	948	1.095	875	
Anteil an Ausgaben VWH		23,4%	20,8%	19,9%	22,7%	23,1%	23,9%	28,7%	23,2%	
jährl. Veränderung			-2,5%	-5,0%	7,2%	4,7%	10,2%	15,5%		
Umlage gesamt		880	928	979	976	1.015	1.083	1.183		
Anteil an Ausgaben VWH		24,9%	23,9%	25,4%	27,0%	27,3%	27,3%	31,0%	26,7%	
pro Kopf		328 €	330 €	349 €	350 €	394 €	421 €	460 €	376 €	
Kreis- inkl. Schulumlagehebesatz		52	53	53	55	56,75	56,75	56,75	54,75	
ber. Ausg. VWH¹²		2.829	2.838	2.936	2.853	2.971	3.246	3.256	2.990	
Steuern, allg. Zuw. (netto)	HG 0 ./ 810	1.609	1.838	1.619	1.698	1.733	1.939	1.910	1.764	
Steuerdeckungsquote¹³		56,86%	64,75%	55,14%	59,52%	58,34%	59,74%	58,66%	59,00%	
jährl. Veränderung			13,9%	-14,9%	8,0%	-2,0%	2,4%	-1,8%		



⁸ Die Personalintensität ist die Relation zwischen Einwohner- und Beschäftigtenzahl. Ein hoher Wert bedeutet, dass rechnerisch jeder Bedienstete für eine große Zahl von Einwohnern tätig werden muss.

⁹ Hierin sind auch die Zinsausgaben für innere Darlehen erfasst.

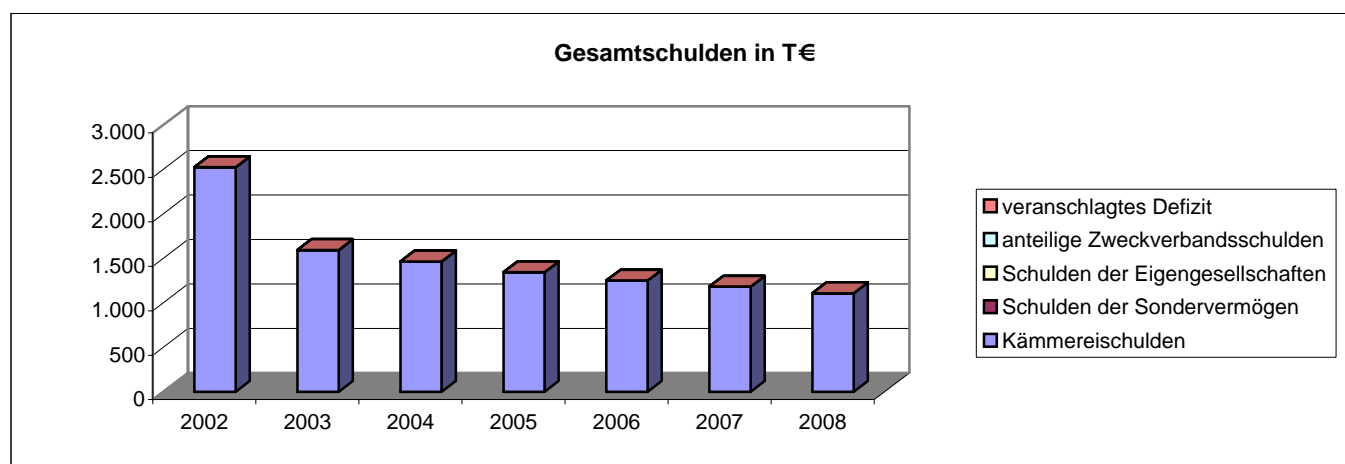
¹⁰ Durch die kombinierte Kennziffer Konsumausgaben kann z.B. dargestellt werden, ob die durch Auslagerung erreichte Senkung der Personalausgaben tatsächlich zu geringeren Ausgaben geführt hat oder ob aufgrund höherer Zuschüsse lediglich eine Ausgabenverlagerung stattfand.

¹¹ Hierunter fällt vor allem die Kreisumlage.

¹² HG 4 bis HG 8 minus Grupp.-Nr. 679, minus Grupp.-Nr. 68, minus Grupp.-Nr. 86, minus Grupp.-Nr. 892

¹³ Die Steuerdeckungsquote drückt aus, welcher Anteil der bereinigten Ausgaben des VWH durch die Nettosteuererinnahmen finanziert werden können.

Vermögenshaushalt		Rechnungsergebnisse					Planansätze		Summe
		Sofern keine Dimension ausgewiesen, alle Angaben in T €							
	Grupp.-Nr.	2002	2003	2004	2005	2006	2007	2008	
Einwohner		2.685	2.814	2.803	2.790	2.578	2.571	2.571	
Gesamtausgaben	9	335	618	1.193	432	311	375	670	3.934
Kreditaufnahme	37	0	0	723	0	0	0	0	723
Tilgung von Krediten	97	91	165	172	159	133	110	116	946
Differenz¹⁴		-91	-165	551	-159	-133	-110	-116	-223
Rücklagenentnahme	31	36	0	0	44	0	32	332	444
Zuführung zu Rücklage	91	0	273	1	1	0	1	1	277
Differenz		36	-273	-1	44	0	31	331	168
Bestand allg. Rücklage		147	419	352	308	370	338	6	
Pflichtbestand¹⁵		70	69	72	75	76	75	75	
Differenz¹⁶		76	350	280	232	294	264	-69	
Freie Spitze¹⁷		17	282	742	76	97	60	-68	1.206
Gesamtschulden		2.525	1.594	1.465	1.343	1.250	1.181	1.108	
jährl. Veränderung			-36,9%	-8,1%	-8,3%	-6,9%	-5,5%	-6,2%	
pro Kopf		940 €	566 €	522 €	481 €	485 €	459 €	431 €	
Schulden des Kernhaushalts		2.525	1.594	1.465	1.343	1.250	1.181	1.108	
Schulden der Sondervermögen		0	0	0	0	0	0	0	
Schulden der Eigengesellschaften		0	0	0	0	0	0	0	
anteilige Zweckverbandsschulden		0	0	0	0	0	0	0	
Schulden-Steuer-Quote¹⁸		2,2	1,1	1,1	0,9	0,8	0,7	0,7	
rechn. Kreditlaufzeit Kernhaushalt¹⁹		27,7	9,7	-2,7	8,4	9,4	10,7	9,5	
veranschlagtes Defizit²⁰		0	0	0	0	0	0	0	



Abkürzungsverzeichnis				
allg.	allgemeine		jährl.	jährliche
Ausg.	Ausgaben		Konzessionsein.	Konzessionseinnahmen
EB	Eigenbetrieb		rechn.	rechnerische
Einn.	Einnahmen		sächl. Verw.	sächlicher Verwaltungs- und Betriebsaufwand
GemHVO	Gemeindehaushaltsverordnung		Schlüsselzuwsg.	Schlüsselzuweisungen
Gewinnant.	Gewinnanteile		T €	Tausend Euro
Grupp.-Nr.	Gruppierungsnummer		VMH	Vermögenshaushalt
GwSt-Umlage	Gewerbesteuerumlage		VWH	Verwaltungshaushalt
HG	Hauptgruppe		zuzügl.	zuzüglich
inkl.	inklusive			

¹⁴ Ein positiver Wert drückt z.B. eine Nettoneuverschuldung aus.

¹⁵ Der Pflichtbestand muss gemäß GemHVO zwei Prozent der durchschnittlichen Ausgaben des Verwaltungshaushalts der letzten drei Jahre betragen.

¹⁶ Eine negative Differenz bedeutet ein erstes Warnsignal, da der gesetzl. vorgeschriebene Bestand nicht mehr erreicht wird.

¹⁷ Eine positive freie Spitze zeigt auf, in welchem Umfang noch Investitionen aus eigenen Mitteln finanziert werden könnten. Die Kennziffer errechnet sich, indem von der Nettozuführung zum Vermögenshaushalt die ordentliche Tilgung und die Kreditbeschaffungskosten abgezogen werden.

¹⁸ Diese Kennziffer drückt aus, wieviel mal das gesamte Steueraufkommen eingesetzt werden müsste, um alle Schulden im Kernhaushalt zu tilgen.

¹⁹ Diese Kennziffer drückt aus, wieviel Jahre bei ordentlicher Tilgung nötig wären, um die Kredite des Kernhaushalts zurückzuzahlen.

²⁰ Das veranschlagte Defizit im Verwaltungshaushalt spiegelt die notwendige Aufnahme kurzfristiger Kredite (Kassenkredite) wider. Das Defizit ist Bestandteil der Gesamtverschuldung.