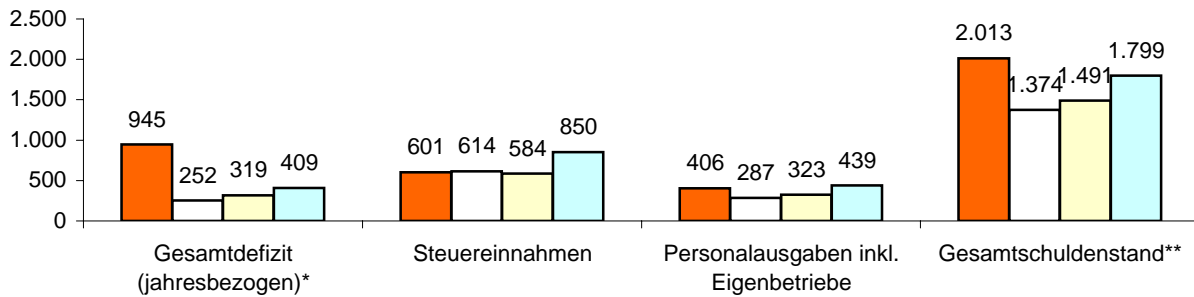




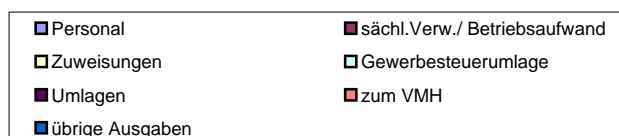
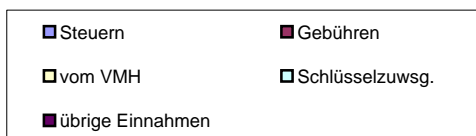
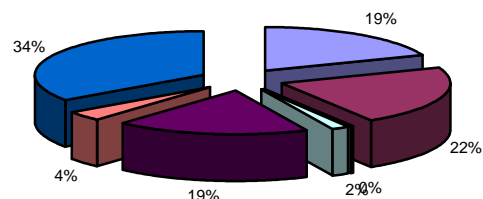
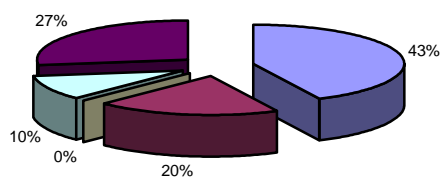
**Kennziffern pro Einwohner in €**



Merenberg (Landkreis Limburg-Weilburg)			
3.585	Einwohner	<b>Verwaltung</b>	
5	Ortsteile	26	Mitarbeiter zuzügl. 0 in Eigenbetrieben
48 km	Straßennetz	<b>Einrichtungen in kommunaler Trägerschaft</b>	
Eigenbetriebe für		2	Kindergärten mit 165 Plätzen
über Landkreis	Abfall	3	Jugendzentren 0 Seniorenheime
Zweckverband für		0	Stadthallen 3 Bürgerhäuser
Privatisierung		0	Freibäder 0 Hallenbäder
Eigengesellschaft für		1	Sporthalle 2 Sportplätze
		0	Museen 0 Theater

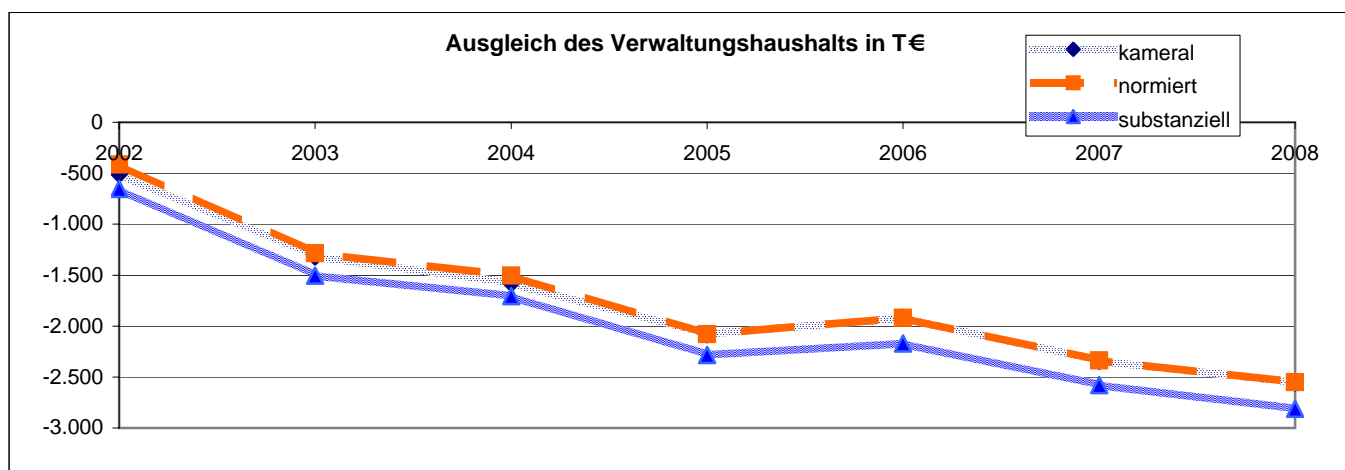
**Einnahmen VWH 5.020.050 €**

**Ausgaben VWH 7.574.000 €**



\* Das Gesamtdefizit drückt die Lücke zwischen allen Einnahmen und allen Ausgaben des Gesamthaushalts aus. Dabei sind Kredite und Kassenkredite nicht berücksichtigt.  
 \*\* Die Gesamtschulden sind die Schulden des Kernhaushalts, der Sondervermögen (Eigenbetriebe), Eigengesellschaften und Zweckverbände sowie die notwendigen Kassenkredite

Ausgleich des Verwaltungshaushalts		Rechnungsergebnisse						Planansätze		Summe
		sofern keine Dimension ausgewiesen, alle Angaben in T €								
Einwohner	Grupp.-Nr.	2002	2003	2004	2005	2006	2007	2008		
		3.512	3.499	3.502	3.625	3.573	3.585	3.585		
Einn. VWH	HG 0 bis HG 2	4.620	4.477	4.257	4.255	5.044	4.652	5.020	32.324	
Ausg. VWH	HG 4 bis HG 8	5.125	5.792	5.833	6.335	6.964	6.992	7.574	44.615	
<b>Defizit kameral <sup>1</sup></b>		<b>-505</b>	<b>-1.315</b>	<b>-1.577</b>	<b>-2.080</b>	<b>-1.920</b>	<b>-2.340</b>	<b>-2.554</b>	<b>-12.291</b>	
davon Altdefizit	892	-635	-1.137	-1.315	-1.577	-2.080	-1.920	-2.281		
<b>strukturelles Defizit <sup>2</sup></b>		<b>0</b>	<b>-178</b>	<b>-262</b>	<b>-504</b>	<b>0</b>	<b>-420</b>	<b>-273</b>		
Zuführung zum VMH	86	313	255	298	215	231	255	267	1.836	
Zuführung zum VWH	90	0	0	0	0	0	0	0	0	
Nettozuführung zum VMH		313	255	298	215	231	255	267	1.836	
ordentliche Tilgung	97 ohne 978	222	224	225	214	230	253	265		
Kreditbeschaffungskosten	990	0	0	0	0	0	0	0		
Pflichtzuführung zum VMH		222	224	225	214	230	253	265	1.633	
Zuführung hinreichend(+)/zu gering(-)		91	31	73	2	1	2	2	202	
<b>normiertes Defizit(-)/freie Spitze(+)<sup>3</sup></b>		<b>-414</b>	<b>-1.284</b>	<b>-1.503</b>	<b>-2.079</b>	<b>-1.918</b>	<b>-2.338</b>	<b>-2.552</b>	<b>-12.089</b>	
notw. freie Spitze zum Substanzerhalt		239	222	204	204	252	240	260		
<b>substanzielles Defizit/Überschuss<sup>4</sup></b>		<b>-653</b>	<b>-1.505</b>	<b>-1.707</b>	<b>-2.283</b>	<b>-2.170</b>	<b>-2.578</b>	<b>-2.812</b>	<b>-13.709</b>	
<b>Finanzierungssaldo<sup>5</sup></b>										
Einn.VWH	HG 0 bis HG 2	4.620	4.477	4.257	4.255	5.044	4.652	5.020	32.324	
+ Einn.VMH	HG 3	854	1.123	993	897	4.999	702	647	10.215	
./. Rücklagenentnahme	31	0	0	0	0	0	0	0	0	
./. Kreditaufnahme	37	223	220	350	230	3.555	230	230	5.038	
Einnahmen		5.252	5.379	4.899	4.921	6.488	5.124	5.437	37.501	
Ausg. VWH	HG 4 bis HG 8	5.125	5.792	5.833	6.335	6.964	6.992	7.574	44.615	
+ Ausg. VMH	HG 9	854	1.728	1.598	1.502	5.605	1.308	1.253	13.848	
./. Rücklagenzuführung	91	0	0	0	2	1	2	2	7	
./. Deckung v. Fehlbeträgen	892 u.992	635	1.137	1.315	1.577	2.080	1.920	2.281	10.944	
./. Kredittilgung	97	222	224	225	214	230	253	325	1.693	
Ausgaben		5.122	6.159	5.891	6.046	10.257	6.125	6.219	45.819	
<b>Finanzierungssaldo</b>		<b>130</b>	<b>-780</b>	<b>-992</b>	<b>-1.124</b>	<b>-3.769</b>	<b>-1.001</b>	<b>-782</b>	<b>-8.318</b>	



<sup>1</sup> Die Deckungslücke im VWH wird durch das kamerale Defizit ausgedrückt. Ein Defizit ist ein erster Indikator für den nicht erreichten Haushaltsausgleich.

<sup>2</sup> Werden von diesem kameralem Defizit die im Etat veranschlagten Altdefizite subtrahiert, erhält man das jahresbezogene oder strukturelle Defizit.

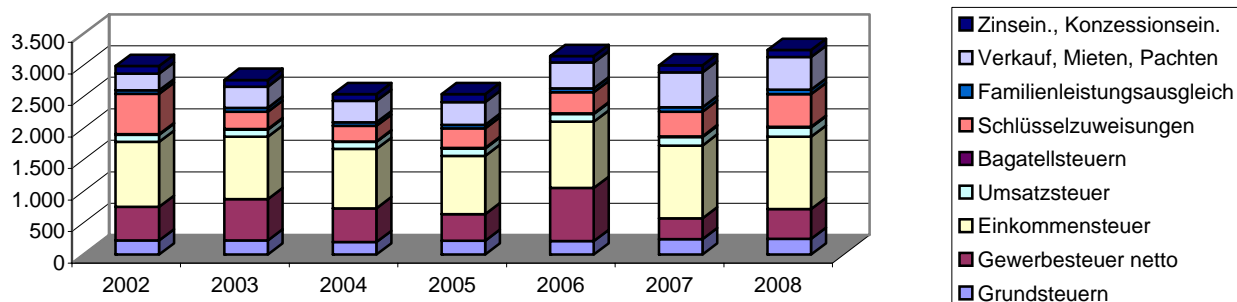
<sup>3</sup> Das normierte Defizit berücksichtigt zusätzlich die Zuführungen an den Vermögenshaushalt. Sollte die Pflichtzuführung nicht erreicht werden, wird diese Differenz dem Defizit hinzugerechnet. Ist die Zuführung höher als die Pflichtzuführung, entspricht dieser Wert der so genannten freien Spitze.

<sup>4</sup> Das substanzuelle Defizit berücksichtigt zusätzlich, dass ein bestimmter Anteil der freien Spitze jährlich zum Substanzerhalt eingesetzt werden muss. Dieser Betrag wird auf 8 Prozent der allgemeinen Deckungsmittel (vgl. Fußnote 7) festgesetzt. Der verbleibende Überschuss signalisiert eine solide Finanzwirtschaft.

<sup>5</sup> Der Finanzierungssaldo drückt die jahresbezogene Finanzierung des Gesamthaushalts aus. Aus diesem Grund werden jahresfremde Zahlungen herausgerechnet.

Einnahmen Verwaltungshaushalt		Rechnungsergebnisse					Planansätze			Durchschnitt
		sofern keine Dimension ausgewiesen, alle Angaben in T €								
Einwohner	Grupp.-Nr.	2002	2003	2004	2005	2006	2007	2008		
		3.512	3.499	3.502	3.625	3.573	3.585	3.585		
<b>VWH gesamt</b>	HG 0 bis HG 2	4.620	4.477	4.257	4.255	5.044	4.652	5.020	4.618	
jährl. Veränderung			-3,1%	-4,9%	-0,1%	18,6%	-7,8%	7,9%		
<b>Steuereinnahmen</b>		2.193	2.349	2.028	1.881	2.505	1.955	2.154	2.152	
Anteil an Einnahmen VWH		47,5%	52,5%	47,6%	44,2%	49,7%	42,0%	42,9%	46,6%	
jährl. Veränderung			7,1%	-13,7%	-7,2%	33,1%	-21,9%	10,2%		
pro Kopf		625 €	671 €	579 €	519 €	701 €	545 €	601 €	606 €	
<b>Grundsteuer A</b>	000	14	16	14	15	15	15	15	15	
Anteil an Steuereinnahmen		0,6%	0,7%	0,7%	0,8%	0,6%	0,7%	0,7%	0,7%	
Grundsteuer A Hebesatz		230	230	230	230	230	230	230		
<b>Grundsteuer B</b>	001	211	207	185	202	199	230	234	210	
Anteil an Steuereinnahmen		9,6%	8,8%	9,1%	10,8%	7,9%	11,8%	10,9%	9,8%	
Grundsteuer B Hebesatz		230	230	230	230	230	230	230		
<b>Gewerbsteuer brutto</b>	003	819	1.016	767	616	1.108	410	600	762	
Anteil an Steuereinnahmen		37,3%	43,2%	37,8%	32,8%	44,2%	21,0%	27,9%	34,9%	
Anteil an Einnahmen VWH		17,7%	22,7%	18,0%	14,5%	22,0%	8,8%	12,0%	16,5%	
jährl. Veränderung			24,1%	-24,5%	-19,7%	79,8%	-63,0%	46,3%		
Gewerbsteuer Hebesatz		305	305	305	305	310	310	310		
<b>Gewerbsteuer netto</b>	003./810	535	658	535	425	842	332	474	543	
jährl. Veränderung			23,0%	-18,7%	-20,6%	98,3%	-60,6%	42,9%		
pro Kopf		152 €	188 €	153 €	117 €	236 €	93 €	132 €	153 €	
<b>Einkommensteuer</b>	010	1.029	990	941	924	1.054	1.154	1.149	1.034	
Anteil an Steuereinnahmen		46,9%	42,1%	46,4%	49,1%	42,1%	59,0%	53,3%	48,4%	
<b>Umsatzsteuer</b>	012	114	113	113	115	121	136	146	123	
Anteil an Steuereinnahmen		5,2%	4,8%	5,6%	6,1%	4,8%	7,0%	6,8%	5,8%	
<b>Bagatellsteuern<sup>6</sup></b>	02 bis 03	8	8	8	8	9	11	11	9	
Anteil an Steuereinnahmen		0,4%	0,3%	0,4%	0,5%	0,4%	0,6%	0,5%	0,4%	
<b>Schlüsselzuweisungen</b>	04	639	274	246	311	337	388	516	387	
Anteil an Einnahmen VWH		13,8%	6,1%	5,8%	7,3%	6,7%	8,3%	10,3%	8,3%	
jährl. Veränderung			-57,0%	-10,4%	26,6%	8,3%	15,1%	33,1%		
<b>Familienleistungsausgleich</b>	091	58	64	57	56	59	72	72	62	
Anteil an Einnahmen VWH		1,3%	1,4%	1,3%	1,3%	1,2%	1,5%	1,4%	1,4%	
<b>Steuern, allg. Zuweisung</b>	HG 0	2.890	2.687	2.331	2.248	2.900	2.415	2.742	2.602	
Anteil an Einnahmen VWH		62,6%	60,0%	54,8%	52,8%	57,5%	51,9%	54,6%	56,3%	
jährl. Veränderung			-7,0%	-13,3%	-3,5%	29,0%	-16,7%	13,5%		
<b>Verkauf, Mieten, Pachten</b>	13 bis 15	263	335	342	363	412	554	517	398	
Zinseinnahmen, Gewinnant.	20 bis 22	121	107	104	125	103	112	113	112	
Gewerbsteuerumlage	810	284	358	232	192	266	78	126	219	
<b>Allgemeine Deckungsmittel<sup>7</sup></b>		2.990	2.771	2.544	2.545	3.149	3.003	3.246	2.893	
pro Kopf		851 €	792 €	726 €	702 €	881 €	838 €	905 €	814 €	
<b>Gebühren</b>	10 bis 12	605	660	800	842	933	858	985	812	
pro Kopf		172 €	189 €	229 €	232 €	261 €	239 €	275 €	228 €	

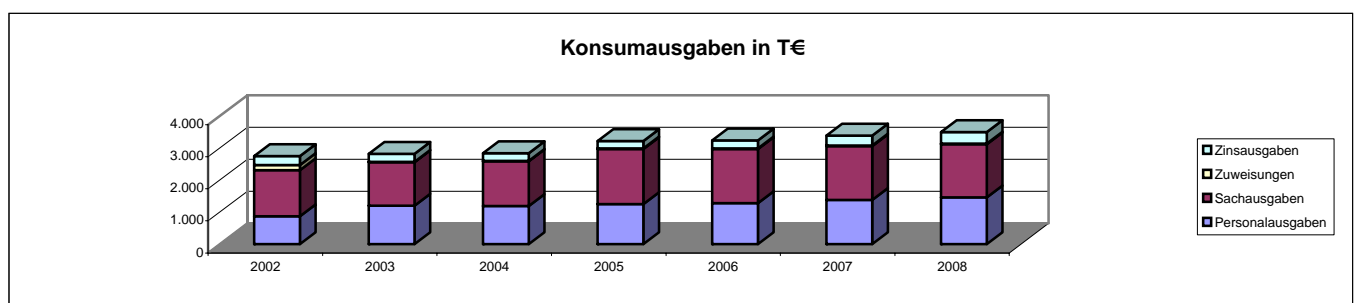
Allgemeine Deckungsmittel in T €



<sup>6</sup> Unter den Begriff Bagatellsteuern fällt eine Vielzahl von kommunalen Steuerarten. So z.B. die Vergnügungsteuer, die Hundesteuer, die Getränkesteuer, die Gaststätten-erlaubnissteuer sowie die Zweitwohnungsteuer.

<sup>7</sup> Allgemeine Deckungsmittel sind alle Einnahmen des Verwaltungshaushalt, die nicht zweckgebunden vereinnahmt werden. Zu ihnen zählen Steuereinnahmen abzüglich Gewerbesteuerumlage, Zinseinnahmen, Mieten und Pachten.

Ausgaben Verwaltungshaushalt		Rechnungsergebnisse						Planansätze		Durchschnitt
		Sofern keine Dimension ausgewiesen, alle Angaben in T €								
Einwohner	Grupp.-Nr.	2002	2003	2004	2005	2006	2007	2008		
		3.512	3.499	3.502	3.625	3.573	3.585	3.585		
<b>VWH gesamt</b>	HG 4 bis HG 8	5.125	5.792	5.833	6.335	6.964	6.992	7.574	6.374	
jährl. Veränderung			13,0%	0,7%	8,6%	9,9%	0,4%	8,3%		
<b>Personalausgaben</b>	HG 4	865	1.200	1.183	1.247	1.277	1.374	1.456	1.229	
Anteil an Ausgaben VWH		16,9%	20,7%	20,3%	19,7%	18,3%	19,6%	19,2%	19,3%	
jährl. Veränderung			38,8%	-1,5%	5,5%	2,4%	7,6%	6,0%		
pro Kopf		246 €	343 €	338 €	344 €	357 €	383 €	406 €	345 €	
Personalbestand Kernhaushalt		27,00	8,00	8,00	24,36	24,53	24,75	26,49		
<b>Personalkosten Eigenbetriebe</b>		0	0	0	0	0	0	0		
Personalbestand Eigenbetriebe		0,00	0,00	0,00	0,00	0,00	0,00	0,00		
<b>Personalausgaben inkl. Eigenbetriebe</b>		865	1.200	1.183	1.247	1.277	1.374	1.456	1.229	
pro Kopf		246 €	343 €	338 €	344 €	357 €	383 €	406 €	345 €	
Gesamtpersonal (Kernhaushalt und EB)		27,00	8,00	8,00	24,36	24,53	24,75	26,49		
<b>Personalintensität<sup>8</sup></b>		130,07	437,38	437,75	148,81	145,66	144,85	135,33		
<b>Sachausgaben</b>	HG 5 bis HG 6	1.444	1.350	1.398	1.715	1.684	1.679	1.661	1.562	
Anteil an Ausgaben VWH		28,2%	23,3%	24,0%	27,1%	24,2%	24,0%	21,9%	24,7%	
jährl. Veränderung			-6,6%	3,6%	22,7%	-1,8%	-0,3%	-1,1%		
<b>Zuweisungen</b>	HG 7	150	16	14	18	19	19	20	37	
Anteil an Ausgaben VWH		2,9%	0,3%	0,2%	0,3%	0,3%	0,3%	0,3%	0,7%	
jährl. Veränderung			-89,0%	-14,3%	27,8%	3,7%	1,5%	5,3%		
davon Sozialhilfe	73 bis 79	0	0	0	0	0	0	0	0	
<b>Zinsausgaben<sup>9</sup></b>	80	282	244	241	238	258	309	355	276	
Anteil an Ausgaben VWH		5,5%	4,2%	4,1%	3,8%	3,7%	4,4%	4,7%	4,3%	
jährl. Veränderung			-13,4%	-1,1%	-1,4%	8,4%	19,9%	14,8%		
<b>Konsumausgaben<sup>10</sup></b>		2.742	2.811	2.836	3.219	3.238	3.382	3.493	3.103	
Anteil an Ausgaben VWH		53,5%	48,5%	48,6%	50,8%	46,5%	48,4%	46,1%	48,9%	
pro Kopf		781 €	803 €	810 €	888 €	906 €	943 €	974 €	872 €	
<b>GwSt-Umlage</b>	810	284	358	232	192	266	78	126	219	
Anteil an Ausgaben VWH		5,5%	6,2%	4,0%	3,0%	3,8%	1,1%	1,7%	3,6%	
jährl. Veränderung			26,1%	-35,1%	-17,5%	38,8%	-70,6%	61,1%		
<b>Umlage an Gemeinden<sup>11</sup></b>	83	1.151	1.231	1.152	1.133	1.148	1.358	1.408	1.226	
Anteil an Ausgaben VWH		22,5%	21,3%	19,7%	17,9%	16,5%	19,4%	18,6%	19,4%	
jährl. Veränderung			7,0%	-6,5%	-1,6%	1,3%	18,2%	3,7%		
<b>Umlage gesamt</b>		1.435	1.589	1.384	1.325	1.414	1.436	1.534		
Anteil an Ausgaben VWH		28,0%	27,4%	23,7%	20,9%	20,3%	20,5%	20,3%	23,0%	
pro Kopf		408 €	454 €	395 €	365 €	396 €	400 €	428 €	407 €	
<b>Kreis- inkl. Schulumlagebesatz</b>		51,75	52,75	52,75	54,2	55,2	55,2	55,2	53,86	
<b>ber. Ausg. VWH<sup>12</sup></b>		3.572	3.797	3.594	3.904	4.014	4.178	4.401	3.923	
<b>Steuern, allg. Zuw. (netto)</b>	HG 0 ./ 810	2.606	2.329	2.098	2.057	2.634	2.337	2.616	2.383	
<b>Steuerdeckungsquote<sup>13</sup></b>		72,97%	61,35%	58,39%	52,68%	65,62%	55,93%	59,45%	60,91%	
jährl. Veränderung			-15,9%	-4,8%	-9,8%	24,6%	-14,8%	6,3%		



<sup>8</sup> Die Personalintensität ist die Relation zwischen Einwohner- und Beschäftigtenzahl. Ein hoher Wert bedeutet, dass rechnerisch jeder Bedienstete für eine große Zahl von Einwohnern tätig werden muss.

<sup>9</sup> Hierin sind auch die Zinsausgaben für innere Darlehen erfasst.

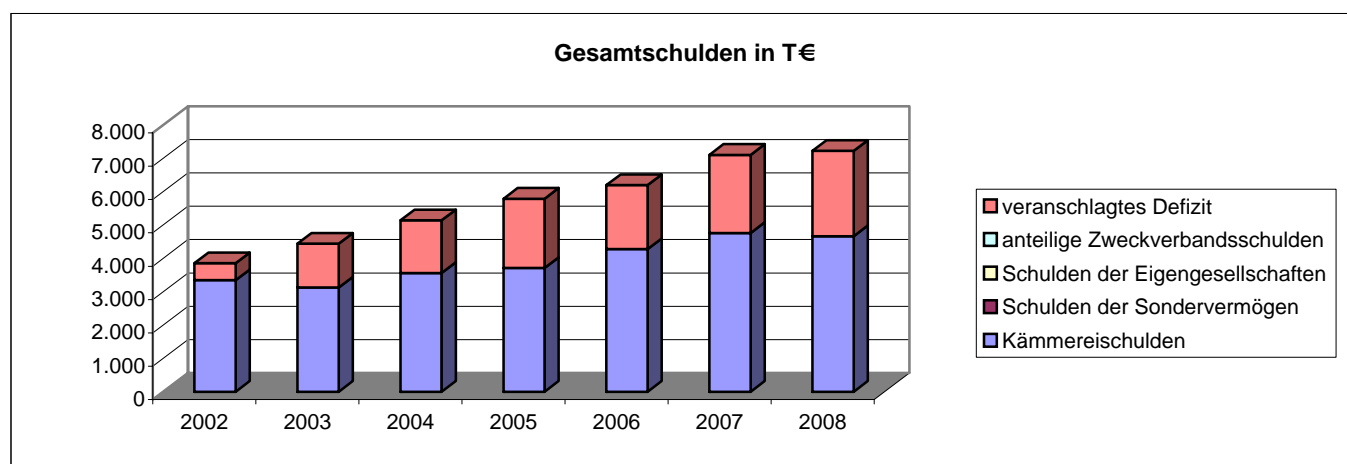
<sup>10</sup> Durch die kombinierte Kennziffer Konsumausgaben kann z.B. dargestellt werden, ob die durch Auslagerung erreichte Senkung der Personalausgaben tatsächlich zu geringeren Ausgaben geführt hat oder ob aufgrund höherer Zuschüsse lediglich eine Ausgabenverlagerung stattfand.

<sup>11</sup> Hierunter fällt vor allem die Kreisumlage.

<sup>12</sup> HG 4 bis HG 8 minus Grupp.-Nr. 679, minus Grupp.-Nr. 68, minus Grupp.-Nr. 86, minus Grupp.-Nr. 892

<sup>13</sup> Die Steuerdeckungsquote drückt aus, welcher Anteil der bereinigten Ausgaben des VWH durch die Nettosteuererinnahmen finanziert werden können.

Vermögenshaushalt		Rechnungsergebnisse					Planansätze		Summe
		Sofern keine Dimension ausgewiesen, alle Angaben in T €							
	Grupp.-Nr.	2002	2003	2004	2005	2006	2007	2008	
Einwohner		3.512	3.499	3.502	3.625	3.573	3.585	3.585	
<b>Gesamtausgaben</b>	9	854	1.728	1.598	1.502	5.605	1.308	1.253	13.848
<b>Kreditaufnahme</b>	37	223	220	350	230	3.555	230	230	5.038
<b>Tilgung von Krediten</b>	97	222	224	225	214	230	253	325	1.693
<b>Differenz<sup>14</sup></b>		0	-4	125	16	3.326	-23	-95	3.345
<b>Rücklagenentnahme</b>	31	0	0	0	0	0	0	0	0
<b>Zuführung zu Rücklage</b>	91	0	0	0	2	1	2	2	7
<b>Differenz</b>		0	0	0	-2	-1	-2	-2	-7
<b>Bestand allg. Rücklage</b>		0	0	0	0	0	0	0	
<b>Pflichtbestand<sup>15</sup></b>		96	98	110	112	120	128	135	
<b>Differenz<sup>16</sup></b>		-96	-98	-110	-112	-120	-128	-135	
<b>Freie Spitze<sup>17</sup></b>		-414	-1.284	-1.503	-2.079	-1.918	-2.338	-2.552	-12.089
<b>Gesamtschulden</b>		3.849	4.435	5.134	5.785	6.193	7.098	7.217	
jährl. Veränderung			15,2%	15,8%	12,7%	7,1%	14,6%	1,7%	
<b>pro Kopf</b>		1.096 €	1.268 €	1.466 €	1.596 €	1.733 €	1.980 €	2.013 €	
<b>Schulden des Kernhaushalts</b>		3.344	3.120	3.558	3.704	4.273	4.758	4.663	
<b>Schulden der Sondervermögen</b>		0	0	0	0	0	0	0	
<b>Schulden der Eigengesellschaften</b>		0	0	0	0	0	0	0	
<b>anteilige Zweckverbandsschulden</b>		0	0	0	0	0	0	0	
<b>Schulden-Steuer-Quote<sup>18</sup></b>		1,5	1,3	1,8	2,0	1,7	2,4	2,2	
<b>rechn. Kreditlaufzeit Kernhaushalt<sup>19</sup></b>		15,0	13,9	15,8	17,3	18,6	18,8	17,6	
<b>veranschlagtes Defizit<sup>20</sup></b>		505	1.315	1.577	2.080	1.920	2.340	2.554	



Abkürzungsverzeichnis			
allg.	allgemeine	jährl.	jährliche
Ausg.	Ausgaben	Konzessionsein.	Konzessionseinnahmen
EB	Eigenbetrieb	rechn.	rechnerische
Einn.	Einnahmen	sächl. Verw.	sächlicher Verwaltungs- und Betriebsaufwand
GemHVO	Gemeindehaushaltsverordnung	Schlüsselzuwsg.	Schlüsselzuweisungen
Gewinnant.	Gewinnanteile	T €	Tausend Euro
Grupp.-Nr.	Gruppierungsnummer	VMH	Vermögenshaushalt
GwSt-Umlage	Gewerbesteuerumlage	VWH	Verwaltungshaushalt
HG	Hauptgruppe	zuzügl.	zuzüglich
inkl.	inklusive		

<sup>14</sup> Ein positiver Wert drückt z.B. eine Nettoneuverschuldung aus.

<sup>15</sup> Der Pflichtbestand muss gemäß GemHVO zwei Prozent der durchschnittlichen Ausgaben des Verwaltungshaushalts der letzten drei Jahre betragen.

<sup>16</sup> Eine negative Differenz bedeutet ein erstes Warnsignal, da der gesetzl. vorgeschriebene Bestand nicht mehr erreicht wird.

<sup>17</sup> Eine positive freie Spitze zeigt auf, in welchem Umfang noch Investitionen aus eigenen Mitteln finanziert werden könnten. Die Kennziffer errechnet sich, indem von der Nettozuführung zum Vermögenshaushalt die ordentliche Tilgung und die Kreditbeschaffungskosten abgezogen werden.

<sup>18</sup> Diese Kennziffer drückt aus, wieviel mal das gesamte Steueraufkommen eingesetzt werden müsste, um alle Schulden im Kernhaushalt zu tilgen.

<sup>19</sup> Diese Kennziffer drückt aus, wieviel Jahre bei ordentlicher Tilgung nötig wären, um die Kredite des Kernhaushalts zurückzuzahlen.

<sup>20</sup> Das veranschlagte Defizit im Verwaltungshaushalt spiegelt die notwendige Aufnahme kurzfristiger Kredite (Kassenkredite) wider. Das Defizit ist Bestandteil der Gesamtverschuldung.