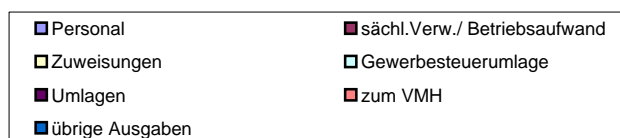
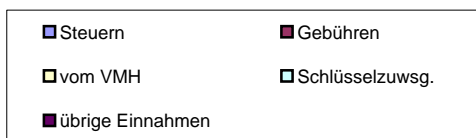
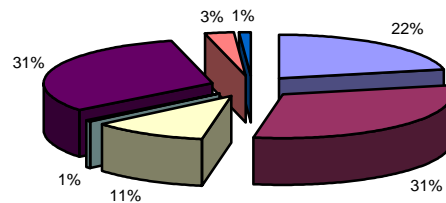
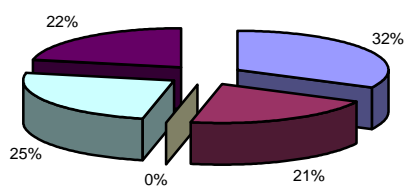


Lützelbach (Landkreis Odenwald)			
7.581	Einwohner	Verwaltung	
5	Ortsteile	51	Mitarbeiter zuzügl. 0 in Eigenbetrieben
Einrichtungen in kommunaler Trägerschaft			
52 km	Straßennetz	2	Kindergärten mit 100 Plätzen
Eigenbetriebe für		2	Jugendzentren 0 Seniorenheime
über Landkreis		4	Stadthallen 2 Bürgerhäuser
Zweckverband für Abwasser, Abfall		0	Freibäder 0 Hallenbäder
Privatisierung		0	Sporthallen 5 Sportplätze
Eigengesellschaft für		0	Museen 0 Theater

Einnahmen VWH 9.819.082 €

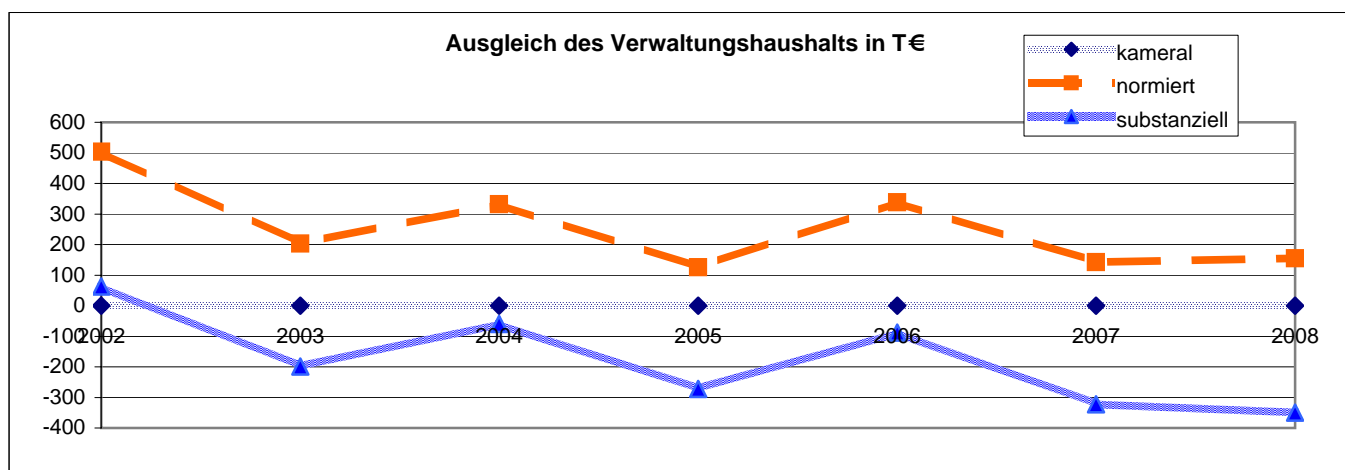
Ausgaben VWH 9.819.082 €



* Das Gesamtdefizit drückt die Lücke zwischen allen Einnahmen und allen Ausgaben des Gesamthaushalts aus. Dabei sind Kredite und Kassenkredite nicht berücksichtigt.

** Die Gesamtschulden sind die Schulden des Kernhaushalts, der Sondervermögen (Eigenbetriebe), Eigengesellschaften und Zweckverbände sowie die notwendigen Kassenkredite

Ausgleich des Verwaltungshaushalts		Rechnungsergebnisse							Planansätze		Summe
		sofern keine Dimension ausgewiesen, alle Angaben in T €							2007	2008	
Einwohner	Grupp.-Nr.	2002	2003	2004	2005	2006	2007	2008			
		7.727	7.660	7.654	7.664	7.668	7.526	7.581			
Einn. VWH	HG 0 bis HG 2	8.427	8.177	8.067	8.165	8.685	9.412	9.819		60.752	
Ausg. VWH	HG 4 bis HG 8	8.427	8.177	8.067	8.165	8.685	9.412	9.819		60.752	
Defizit kameral ¹		0	0	0	0	0	0	0		0	
davon Altdefizit	892	0	0	0	0	0	0	0			
strukturelles Defizit ²		0	0	0	0	0	0	0			
Zuführung zum VMH	86	613	331	498	320	517	287	262		2.827	
Zuführung zum VWH	90	0	0	0	0	0	0	0		0	
Nettozuführung zum VMH		613	331	498	320	517	287	262		2.827	
ordentliche Tilgung	97 ohne 978	109	118	130	179	178	145	107			
Kreditbeschaffungskosten	990	0	10	35	15	0	0	0			
Pflichtzuführung zum VMH		109	128	165	194	178	145	107		1.027	
Zuführung hinreichend(+)/zu gering(-)		503	203	332	126	339	142	155		1.800	
normiertes Defizit(-)/freie Spitze(+)³		503	203	332	126	339	142	155		1.800	
notw. freie Spitze zum Substanzerhalt		441	402	392	399	426	464	504			
substanzielles Defizit/Überschuss⁴		63	-199	-60	-273	-88	-322	-350		-1.228	
Finanzierungssaldo⁵											
Einn.VWH	HG 0 bis HG 2	8.427	8.177	8.067	8.165	8.685	9.412	9.819		60.752	
+ Einn.VMH	HG 3	1.781	1.671	2.221	1.049	1.142	1.340	1.614		10.818	
./. Rücklagenentnahme	31	223	297	119	87	198	215	269		1.408	
./. Kreditaufnahme	37	580	400	516	245	0	215	330		2.286	
Einnahmen		9.405	9.151	9.653	8.882	9.629	10.323	10.834		67.876	
Ausg. VWH	HG 4 bis HG 8	8.427	8.177	8.067	8.165	8.685	9.412	9.819		60.752	
+ Ausg. VMH	HG 9	1.781	1.671	2.221	1.049	1.142	1.340	1.614		10.818	
./. Rücklagenzuführung	91	298	120	88	201	475	3	4		1.189	
./. Deckung v. Fehlbeträgen	892 u.992	0	0	0	0	0	0	0		0	
./. Kredittilgung	97	109	118	130	179	178	145	107		967	
Ausgaben		9.801	9.610	10.069	8.833	9.174	10.604	11.322		69.414	
Finanzierungssaldo		-397	-459	-416	48	455	-281	-488		-1.538	



¹ Die Deckungslücke im VWH wird durch das kamerale Defizit ausgedrückt. Ein Defizit ist ein erster Indikator für den nicht erreichten Haushaltsausgleich.

² Werden von diesem kameralem Defizit die im Etat veranschlagten Altdefizite subtrahiert, erhält man das jahresbezogene oder strukturelle Defizit.

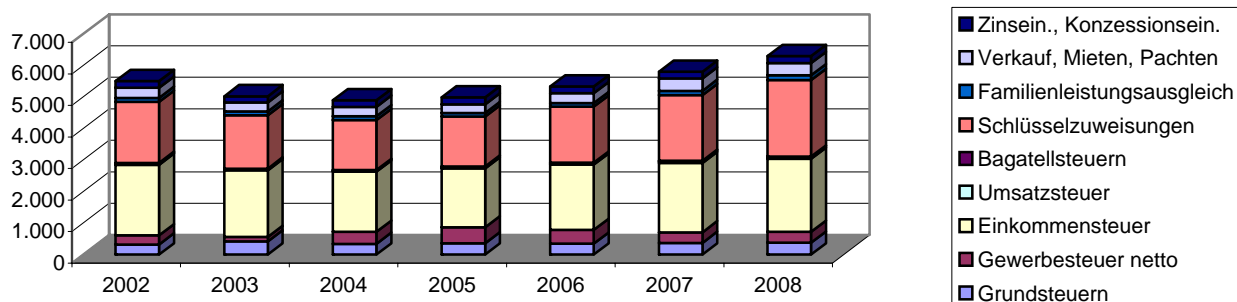
³ Das normierte Defizit berücksichtigt zusätzlich die Zuführungen an den Vermögenshaushalt. Sollte die Pflichtzuführung nicht erreicht werden, wird diese Differenz dem Defizit hinzugerechnet. Ist die Zuführung höher als die Pflichtzuführung, entspricht dieser Wert der so genannten freien Spitze.

⁴ Das substanziale Defizit berücksichtigt zusätzlich, dass ein bestimmter Anteil der freien Spitze jährlich zum Substanzerhalt eingesetzt werden muss. Dieser Betrag wird auf 8 Prozent der allgemeinen Deckungsmittel (vgl. Fußnote 7) festgesetzt. Der verbleibende Überschuss signalisiert eine solide Finanzwirtschaft.

⁵ Der Finanzierungssaldo drückt die jahresbezogene Finanzierung des Gesamthaushalts aus. Aus diesem Grund werden jahresfremde Zahlungen herausgerechnet.

Einnahmen Verwaltungshaushalt		Rechnungsergebnisse					Planansätze		Durchschnitt
		sofern keine Dimension ausgewiesen, alle Angaben in T €							
	Grupp.-Nr.	2002	2003	2004	2005	2006	2007	2008	
Einwohner		7.727	7.660	7.654	7.664	7.668	7.526	7.581	
VWH gesamt	HG 0 bis HG 2	8.427	8.177	8.067	8.165	8.685	9.412	9.819	8.679
jährl. Veränderung			-3,0%	-1,3%	1,2%	6,4%	8,4%	4,3%	
Steuereinnahmen		2.999	2.833	2.821	2.927	3.051	3.062	3.185	2.983
Anteil an Einnahmen VWH		35,6%	34,6%	35,0%	35,8%	35,1%	32,5%	32,4%	34,4%
jährl. Veränderung			-5,5%	-0,4%	3,8%	4,2%	0,4%	4,0%	
pro Kopf		388 €	370 €	369 €	382 €	398 €	407 €	420 €	390 €
Grundsteuer A	000	20	21	21	20	20	21	21	21
Anteil an Steuereinnahmen		0,7%	0,7%	0,7%	0,7%	0,7%	0,7%	0,7%	0,7%
Grundsteuer A Hebesatz		290	290	290	290	290	290	290	
Grundsteuer B	001	301	397	321	333	326	350	355	340
Anteil an Steuereinnahmen		10,0%	14,0%	11,4%	11,4%	10,7%	11,4%	11,1%	11,4%
Grundsteuer B Hebesatz		230	230	230	230	230	230	230	
Gewerbsteuer brutto	003	377	247	516	644	570	425	420	457
Anteil an Steuereinnahmen		12,6%	8,7%	18,3%	22,0%	18,7%	13,9%	13,2%	15,3%
Anteil an Einnahmen VWH		4,5%	3,0%	6,4%	7,9%	6,6%	4,5%	4,3%	5,3%
jährl. Veränderung			-34,6%	109,2%	24,6%	-11,5%	-25,4%	-1,2%	
Gewerbsteuer Hebesatz		350	350	350	350	350	350	350	
Gewerbsteuer netto	003./810	289	142	382	508	435	336	342	348
jährl. Veränderung			-51,0%	169,5%	33,0%	-14,4%	-22,7%	1,7%	
pro Kopf		37 €	19 €	50 €	66 €	57 €	45 €	45 €	46 €
Einkommensteuer	010	2.240	2.109	1.904	1.870	2.073	2.197	2.318	2.102
Anteil an Steuereinnahmen		74,7%	74,4%	67,5%	63,9%	67,9%	71,7%	72,8%	70,4%
Umsatzsteuer	012	39	39	39	40	42	47	49	42
Anteil an Steuereinnahmen		1,3%	1,4%	1,4%	1,4%	1,4%	1,5%	1,5%	1,4%
Bagatellsteuern⁶	02 bis 03	22	20	19	20	19	22	22	20
Anteil an Steuereinnahmen		0,7%	0,7%	0,7%	0,7%	0,6%	0,7%	0,7%	0,7%
Schlüsselzuweisungen	04	1.934	1.687	1.584	1.587	1.776	2.082	2.433	1.869
Anteil an Einnahmen VWH		23,0%	20,6%	19,6%	19,4%	20,4%	22,1%	24,8%	21,4%
jährl. Veränderung			-12,8%	-6,1%	0,2%	11,9%	17,2%	16,8%	
Familienleistungsausgleich	091	127	129	115	113	115	142	152	127
Anteil an Einnahmen VWH		1,5%	1,6%	1,4%	1,4%	1,3%	1,5%	1,5%	1,5%
Steuern, allg. Zuweisung	HG 0	5.061	4.650	4.519	4.627	4.942	5.286	5.769	4.979
Anteil an Einnahmen VWH		60,0%	56,9%	56,0%	56,7%	56,9%	56,2%	58,7%	57,3%
jährl. Veränderung			-8,1%	-2,8%	2,4%	6,8%	7,0%	9,1%	
Verkauf, Mieten, Pachten	13 bis 15	322	283	304	276	309	393	383	324
Zinseinnahmen, Gewinnant.	20 bis 22	214	195	212	217	213	214	228	213
Gewerbsteuerumlage	810	88	105	134	135	135	89	78	109
Allgemeine Deckungsmittel⁷		5.509	5.023	4.901	4.984	5.330	5.803	6.301	5.407
pro Kopf		713 €	656 €	640 €	650 €	695 €	771 €	831 €	708 €
Gebühren	10 bis 12	1.826	2.031	2.028	2.018	2.043	2.146	2.059	2.021
pro Kopf		236 €	265 €	265 €	263 €	266 €	285 €	272 €	265 €

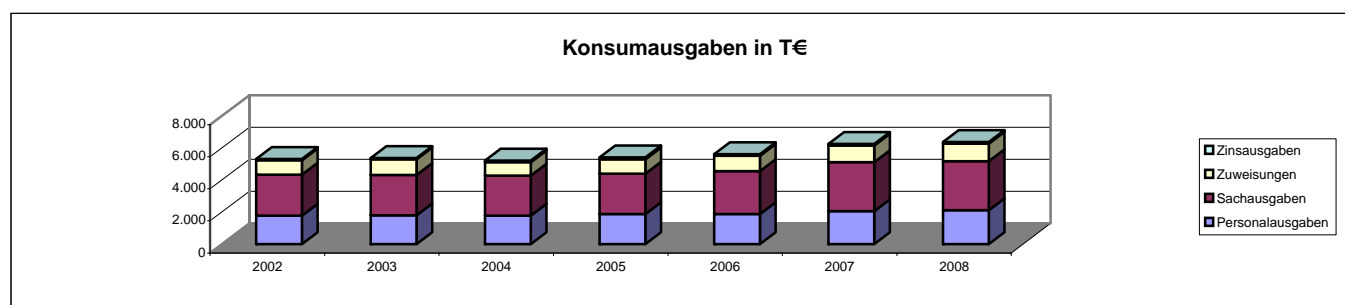
Allgemeine Deckungsmittel in T €



⁶ Unter den Begriff Bagatellsteuern fällt eine Vielzahl von kommunalen Steuerarten. So z.B. die Vergnügungsteuer, die Hundesteuer, die Getränkesteuer, die Gaststätten-erlaubnissteuer sowie die Zweitwohnungsteuer.

⁷ Allgemeine Deckungsmittel sind alle Einnahmen des Verwaltungshaushalt, die nicht zweckgebunden vereinnahmt werden. Zu ihnen zählen Steuereinnahmen abzüglich Gewerbesteuerumlage, Zinseinnahmen, Mieten und Pachten.

Ausgaben Verwaltungshaushalt		Rechnungsergebnisse						Planansätze		Durchschnitt
		Sofern keine Dimension ausgewiesen, alle Angaben in T €								
Einwohner	Grupp.-Nr.	2002	2003	2004	2005	2006	2007	2008		
VWH gesamt	HG 4 bis HG 8	8.427	8.177	8.067	8.165	8.685	9.412	9.819	8.679	
jährl. Veränderung			-3,0%	-1,3%	1,2%	6,4%	8,4%	4,3%		
Personalausgaben	HG 4	1.774	1.802	1.763	1.872	1.867	2.059	2.119	1.894	
Anteil an Ausgaben VWH		21,1%	22,0%	21,9%	22,9%	21,5%	21,9%	21,6%	21,8%	
jährl. Veränderung			1,6%	-2,1%	6,2%	-0,3%	10,3%	2,9%		
pro Kopf		230 €	235 €	230 €	244 €	244 €	274 €	280 €	248 €	
Personalbestand Kernhaushalt		83,00	85,00	86,00	83,00	56,86	51,47	51,47		
Personalkosten Eigenbetriebe		0	0	0	0	0	0	0		
Personalbestand Eigenbetriebe		0,00	0,00	0,00	0,00	0,00	0,00	0,00		
Personalausgaben inkl. Eigenbetriebe		1.774	1.802	1.763	1.872	1.867	2.059	2.119	1.894	
pro Kopf		230 €	235 €	230 €	244 €	244 €	274 €	280 €	248 €	
Gesamtpersonal (Kernhaushalt und EB)		83,00	85,00	86,00	83,00	56,86	51,47	51,47		
Personalintensität⁸		93,10	90,12	89,00	92,34	134,86	146,22	147,29		
Sachausgaben	HG 5 bis HG 6	2.557	2.515	2.514	2.520	2.686	3.041	3.055	2.698	
Anteil an Ausgaben VWH		30,3%	30,8%	31,2%	30,9%	30,9%	32,3%	31,1%	31,1%	
jährl. Veränderung			-1,7%	0,0%	0,2%	6,6%	13,2%	0,5%		
Zuweisungen	HG 7	894	964	831	905	948	1.044	1.087	953	
Anteil an Ausgaben VWH		10,6%	11,8%	10,3%	11,1%	10,9%	11,1%	11,1%	11,0%	
jährl. Veränderung			7,9%	-13,8%	8,9%	4,8%	10,2%	4,1%		
davon Sozialhilfe	73 bis 79	0	0	53	0	0	0	0	8	
Zinsausgaben⁹	80	75	93	103	112	108	108	106	101	
Anteil an Ausgaben VWH		0,9%	1,1%	1,3%	1,4%	1,2%	1,1%	1,1%	1,2%	
jährl. Veränderung			24,6%	10,8%	8,4%	-3,3%	-0,4%	-1,4%		
Konsumausgaben¹⁰		5.300	5.374	5.212	5.409	5.609	6.252	6.367	5.646	
Anteil an Ausgaben VWH		62,9%	65,7%	64,6%	66,3%	64,6%	66,4%	64,8%	65,0%	
pro Kopf		686 €	702 €	681 €	706 €	731 €	831 €	840 €	739 €	
GwSt-Umlage	810	88	105	134	135	135	89	78	109	
Anteil an Ausgaben VWH		1,0%	1,3%	1,7%	1,7%	1,6%	0,9%	0,8%	1,3%	
jährl. Veränderung			19,4%	27,9%	0,8%	-0,6%	-34,2%	-12,1%		
Umlage an Gemeinden¹¹	83	2.426	2.367	2.223	2.300	2.425	2.783	3.112	2.519	
Anteil an Ausgaben VWH		28,8%	28,9%	27,6%	28,2%	27,9%	29,6%	31,7%	28,9%	
jährl. Veränderung			-2,4%	-6,1%	3,5%	5,5%	14,8%	11,8%		
Umlage gesamt		2.514	2.472	2.357	2.435	2.560	2.872	3.190		
Anteil an Ausgaben VWH		29,8%	30,2%	29,2%	29,8%	29,5%	30,5%	32,5%	30,2%	
pro Kopf		325 €	323 €	308 €	318 €	334 €	382 €	421 €	344 €	
Kreis- inkl. Schulumlagebesatz		52	53	53	55	56,75	56,75	56,75	54,75	
ber. Ausg. VWH¹²		6.927	6.937	6.658	6.909	7.127	8.027	8.441	7.289	
Steuern, allg. Zuw. (netto)	HG 0 ./ . 810	4.972	4.545	4.385	4.491	4.807	5.197	5.691	4.870	
Steuerdeckungsquote¹³		71,79%	65,51%	65,86%	65,01%	67,45%	64,75%	67,42%	66,83%	
jährl. Veränderung			-8,7%	0,5%	-1,3%	3,8%	-4,0%	4,1%		



⁸ Die Personalintensität ist die Relation zwischen Einwohner- und Beschäftigtenzahl. Ein hoher Wert bedeutet, dass rechnerisch jeder Bedienstete für eine große Zahl von Einwohnern tätig werden muss.

⁹ Hierin sind auch die Zinsausgaben für innere Darlehen erfasst.

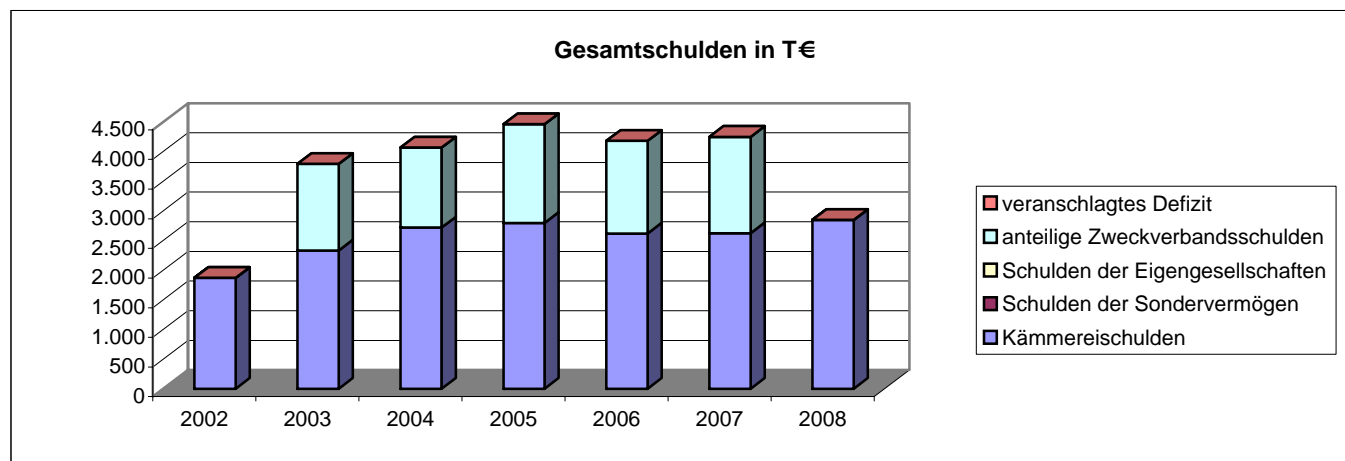
¹⁰ Durch die kombinierte Kennziffer Konsumausgaben kann z.B. dargestellt werden, ob die durch Auslagerung erreichte Senkung der Personalausgaben tatsächlich zu geringeren Ausgaben geführt hat oder ob aufgrund höherer Zuschüsse lediglich eine Ausgabenverlagerung stattfand.

¹¹ Hierunter fällt vor allem die Kreisumlage.

¹² HG 4 bis HG 8 minus Grupp.-Nr. 679, minus Grupp.-Nr. 68, minus Grupp.-Nr. 86, minus Grupp.-Nr. 892

¹³ Die Steuerdeckungsquote drückt aus, welcher Anteil der bereinigten Ausgaben des VWH durch die Nettosteuerereinnahmen finanziert werden können.

Vermögenshaushalt		Rechnungsergebnisse					Planansätze		Summe
		Sofern keine Dimension ausgewiesen, alle Angaben in T €							
	Grupp.-Nr.	2002	2003	2004	2005	2006	2007	2008	
Einwohner		7.727	7.660	7.654	7.664	7.668	7.526	7.581	
Gesamtausgaben	9	1.781	1.671	2.221	1.049	1.142	1.340	1.614	10.818
Kreditaufnahme	37	580	400	516	245	0	215	330	2.286
Tilgung von Krediten	97	109	118	130	179	178	145	107	967
Differenz¹⁴		471	282	385	66	-178	70	223	1.319
Rücklagenentnahme	31	223	297	119	87	198	215	269	1.408
Zuführung zu Rücklage	91	298	120	88	201	475	3	4	1.189
Differenz		-74	177	31	-114	-277	211	265	219
Bestand allg. Rücklage		395	218	184	297	571	825	0	
Pflichtbestand¹⁵		171	173	170	164	163	166	175	
Differenz¹⁶		224	45	14	133	408	659	-175	
Freie Spitze¹⁷		503	203	332	126	339	142	155	1.800
Gesamtschulden		1.869	3.792	4.065	4.462	4.181	4.247	2.846	
jährl. Veränderung			102,9%	7,2%	9,8%	-6,3%	1,6%	-33,0%	
pro Kopf		242 €	495 €	531 €	582 €	545 €	564 €	375 €	
Schulden des Kernhaushalts		1.869	2.331	2.716	2.795	2.617	2.623	2.846	
Schulden der Sondervermögen		0	0	0	0	0	0	0	
Schulden der Eigengesellschaften		0	0	0	0	0	0	0	
anteilige Zweckverbandsschulden		0	1.461	1.349	1.667	1.564	1.624	0	
Schulden-Steuer-Quote¹⁸		0,6	0,8	1,0	1,0	0,9	0,9	0,9	
rechn. Kreditlaufzeit Kernhaushalt¹⁹		17,1	19,8	20,8	15,6	14,7	18,1	26,6	
veranschlagtes Defizit²⁰		0	0	0	0	0	0	0	



Abkürzungsverzeichnis			
allg.	allgemeine	jährl.	jährliche
Ausg.	Ausgaben	Konzessionsein.	Konzessionseinnahmen
EB	Eigenbetrieb	rechn.	rechnerische
Einn.	Einnahmen	sächl. Verw.	sächlicher Verwaltungs- und Betriebsaufwand
GemHVO	Gemeindehaushaltsverordnung	Schlüsselzuwsg.	Schlüsselzuweisungen
Gewinnant.	Gewinnanteile	T €	Tausend Euro
Grupp.-Nr.	Gruppierungsnummer	VMH	Vermögenshaushalt
GwSt-Umlage	Gewerbesteuerumlage	VWH	Verwaltungshaushalt
HG	Hauptgruppe	zuzügl.	zuzüglich
inkl.	inklusive		

¹⁴ Ein positiver Wert drückt z.B. eine Nettoneuverschuldung aus.

¹⁵ Der Pflichtbestand muss gemäß GemHVO zwei Prozent der durchschnittlichen Ausgaben des Verwaltungshaushalts der letzten drei Jahre betragen.

¹⁶ Eine negative Differenz bedeutet ein erstes Warnsignal, da der gesetzl. vorgeschriebene Bestand nicht mehr erreicht wird.

¹⁷ Eine positive freie Spitze zeigt auf, in welchem Umfang noch Investitionen aus eigenen Mitteln finanziert werden könnten. Die Kennziffer errechnet sich, indem von der Nettozuführung zum Vermögenshaushalt die ordentliche Tilgung und die Kreditbeschaffungskosten abgezogen werden.

¹⁸ Diese Kennziffer drückt aus, wieviel mal das gesamte Steueraufkommen eingesetzt werden müsste, um alle Schulden im Kernhaushalt zu tilgen.

¹⁹ Diese Kennziffer drückt aus, wieviel Jahre bei ordentlicher Tilgung nötig wären, um die Kredite des Kernhaushalts zurückzuzahlen.

²⁰ Das veranschlagte Defizit im Verwaltungshaushalt spiegelt die notwendige Aufnahme kurzfristiger Kredite (Kassenkredite) wider. Das Defizit ist Bestandteil der Gesamtverschuldung.