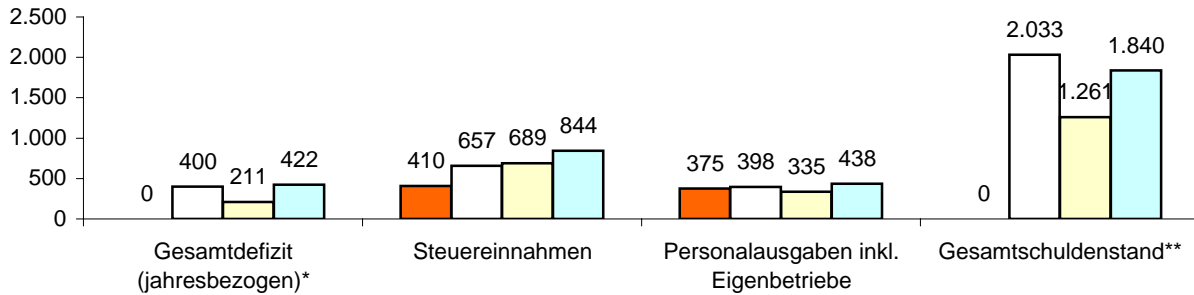


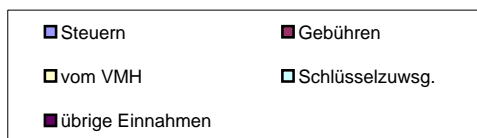
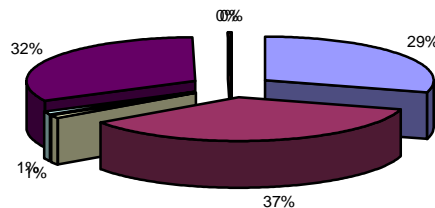
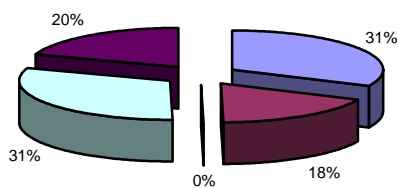
**Kennziffern pro Einwohner in €**



Ludwigsau (Landkreis Hersfeld-Rotenburg)			
5.839	Einwohner	<b>Verwaltung</b>	
13	Ortsteile	53	Mitarbeiter zuzügl. 0 in Eigenbetrieben
101 km	Straßennetz	<b>Einrichtungen in kommunaler Trägerschaft</b>	
Eigenbetriebe für		4	Kindergärten mit 200 Plätzen
über Landkreis		0	Jugendzentren 0 Seniorenheime
Zweckverband für	Abfall	0	Stadthallen 13 Bürgerhäuser
Privatisierung		0	Freibäder 0 Hallenbäder
Eigengesellschaft für		2	Sporthallen 6 Sportplätze
		0	Museen 0 Theater

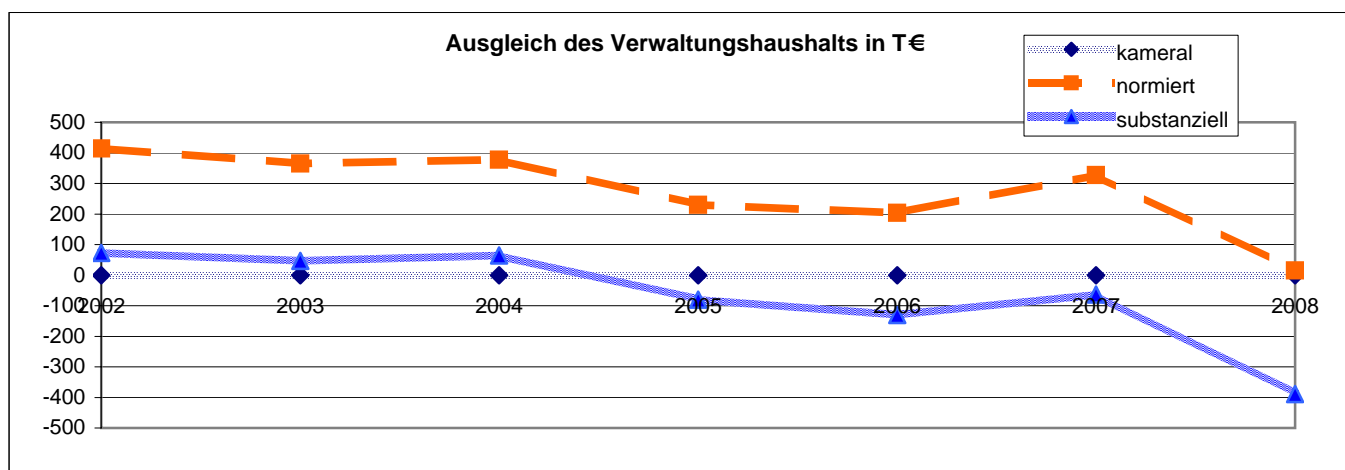
**Einnahmen VWH 7.464.301 €**

**Ausgaben VWH 7.464.301 €**



\* Das Gesamtdefizit drückt die Lücke zwischen allen Einnahmen und allen Ausgaben des Gesamthaushalts aus. Dabei sind Kredite und Kassenkredite nicht berücksichtigt.  
 \*\* Die Gesamtschulden sind die Schulden des Kernhaushalts, der Sondervermögen (Eigenbetriebe), Eigengesellschaften und Zweckverbände sowie die notwendigen Kassenkredite

Ausgleich des Verwaltungshaushalts		Rechnungsergebnisse							Planansätze		Summe
		sofern keine Dimension ausgewiesen, alle Angaben in T €									
Einwohner	Grupp.-Nr.	2002	2003	2004	2005	2006	2007	2008			
		5.999	5.964	5.950	5.950	5.948	5.930	5.839			
Einn. VWH	HG 0 bis HG 2	6.414	6.127	6.320	6.288	6.317	7.250	7.464		46.180	
Ausg. VWH	HG 4 bis HG 8	6.414	6.127	6.320	6.288	6.317	7.250	7.464		46.180	
<b>Defizit kameral <sup>1</sup></b>		0	0	0	0	0	0	0		0	
davon Altdefizit	892	0	0	0	0	0	0	0		0	
<b>strukturelles Defizit <sup>2</sup></b>		0	0	0	0	0	0	0		0	
Zuführung zum VMH	86	414	365	378	230	203	327	16		1.933	
Zuführung zum VWH	90	0	0	0	0	0	0	0		0	
Nettozuführung zum VMH		414	365	378	230	203	327	16		1.933	
ordentliche Tilgung	97 ohne 978	0	0	0	0	0	0	0		0	
Kreditbeschaffungskosten	990	0	0	0	0	0	0	0		0	
Pflichtzuführung zum VMH		0	0	0	0	0	0	0		0	
Zuführung hinreichend(+)/zu gering(-)		414	365	378	230	203	327	16		1.933	
<b>normiertes Defizit(-)/freie Spitze(+)<sup>3</sup></b>		414	365	378	230	203	327	16		1.933	
notw. freie Spitze zum Substanzerhalt		341	318	313	310	334	390	405			
<b>substanzielles Defizit/Überschuss<sup>4</sup></b>		73	47	65	-80	-131	-63	-389		-479	
<b>Finanzierungssaldo<sup>5</sup></b>											
Einn.VWH	HG 0 bis HG 2	6.414	6.127	6.320	6.288	6.317	7.250	7.464		46.180	
+ Einn.VMH	HG 3	1.316	1.093	2.339	866	253	694	405		6.967	
./. Rücklagenentnahme	31	344	175	15	297	0	0	129		961	
./. Kreditaufnahme	37	0	0	0	0	0	0	0		0	
Einnahmen		7.386	7.045	8.644	6.857	6.570	7.944	7.740		52.187	
Ausg. VWH	HG 4 bis HG 8	6.414	6.127	6.320	6.288	6.317	7.250	7.464		46.180	
+ Ausg. VMH	HG 9	1.316	1.093	2.339	866	253	694	405		6.967	
./. Rücklagenzuführung	91	0	0	0	0	142	13	0		155	
./. Deckung v. Fehlbeträgen	892 u.992	0	0	0	0	0	0	0		0	
./. Kredittilgung	97	0	0	0	0	0	0	0		0	
Ausgaben		7.731	7.220	8.659	7.154	6.428	7.932	7.870		52.993	
<b>Finanzierungssaldo</b>		-344	-175	-15	-297	142	13	-129		-806	



<sup>1</sup> Die Deckungslücke im VWH wird durch das kamerale Defizit ausgedrückt. Ein Defizit ist ein erster Indikator für den nicht erreichten Haushaltsausgleich.

<sup>2</sup> Werden von diesem kameralem Defizit die im Etat veranschlagten Altdefizite subtrahiert, erhält man das jahresbezogene oder strukturelle Defizit.

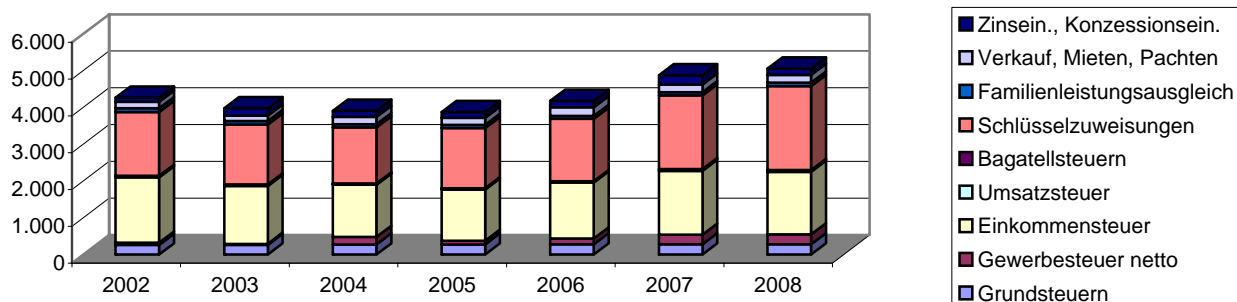
<sup>3</sup> Das normierte Defizit berücksichtigt zusätzlich die Zuführungen an den Vermögenshaushalt. Sollte die Pflichtzuführung nicht erreicht werden, wird diese Differenz dem Defizit hinzugerechnet. Ist die Zuführung höher als die Pflichtzuführung, entspricht dieser Wert der so genannten freien Spitze.

<sup>4</sup> Das substanzielle Defizit berücksichtigt zusätzlich, dass ein bestimmter Anteil der freien Spitze jährlich zum Substanzerhalt eingesetzt werden muss. Dieser Betrag wird auf 8 Prozent der allgemeinen Deckungsmittel (vgl. Fußnote 7) festgesetzt. Der verbleibende Überschuss signalisiert eine solide Finanzwirtschaft.

<sup>5</sup> Der Finanzierungssaldo drückt die jahresbezogene Finanzierung des Gesamthaushalts aus. Aus diesem Grund werden jahresfremde Zahlungen herausgerechnet.

Einnahmen Verwaltungshaushalt		Rechnungsergebnisse					Planansätze		Durchschnitt
		sofern keine Dimension ausgewiesen, alle Angaben in T €							
	Grupp.-Nr.	2002	2003	2004	2005	2006	2007	2008	
Einwohner		5.999	5.964	5.950	5.950	5.948	5.930	5.839	
<b>VWH gesamt</b>	HG 0 bis HG 2	6.414	6.127	6.320	6.288	6.317	7.250	7.464	6.597
jährl. Veränderung			-4,5%	3,1%	-0,5%	0,5%	14,8%	2,9%	
<b>Steuereinnahmen</b>		2.179	1.959	1.980	1.911	2.042	2.413	2.393	2.125
Anteil an Einnahmen VWH		34,0%	32,0%	31,3%	30,4%	32,3%	33,3%	32,1%	32,2%
jährl. Veränderung			-10,1%	1,1%	-3,5%	6,9%	18,2%	-0,8%	
pro Kopf		363 €	329 €	333 €	321 €	343 €	407 €	410 €	358 €
<b>Grundsteuer A</b>	000	58	58	63	60	58	58	58	59
Anteil an Steuereinnahmen		2,7%	3,0%	3,2%	3,1%	2,8%	2,4%	2,4%	2,8%
Grundsteuer A Hebesatz		275	275	275	275	275	275	275	
<b>Grundsteuer B</b>	001	206	206	212	216	218	220	220	214
Anteil an Steuereinnahmen		9,4%	10,5%	10,7%	11,3%	10,7%	9,1%	9,2%	10,1%
Grundsteuer B Hebesatz		275	275	275	275	275	275	275	
<b>Gewerbsteuer brutto</b>	003	95	82	252	207	205	350	370	223
Anteil an Steuereinnahmen		4,4%	4,2%	12,7%	10,8%	10,0%	14,5%	15,5%	10,3%
Anteil an Einnahmen VWH		1,5%	1,3%	4,0%	3,3%	3,2%	4,8%	5,0%	3,3%
jährl. Veränderung			-14,5%	208,7%	-17,8%	-0,8%	70,6%	5,7%	
Gewerbsteuer Hebesatz		280	280	280	280	280	280	280	
<b>Gewerbsteuer netto</b>	003./810	58	28	206	100	161	259	274	155
jährl. Veränderung			-51,6%	631,0%	-51,5%	61,0%	61,3%	5,7%	
pro Kopf		10 €	5 €	35 €	17 €	27 €	44 €	47 €	26 €
<b>Einkommensteuer</b>	010	1.780	1.574	1.415	1.390	1.520	1.740	1.700	1.588
Anteil an Steuereinnahmen		81,7%	80,3%	71,5%	72,7%	74,4%	72,1%	71,0%	74,8%
<b>Umsatzsteuer</b>	012	23	23	23	24	25	30	30	25
Anteil an Steuereinnahmen		1,1%	1,2%	1,2%	1,2%	1,2%	1,2%	1,3%	1,2%
<b>Bagatellsteuern<sup>6</sup></b>	02 bis 03	16	16	16	15	15	15	15	15
Anteil an Steuereinnahmen		0,7%	0,8%	0,8%	0,8%	0,8%	0,6%	0,6%	0,7%
<b>Schlüsselzuweisungen</b>	04	1.735	1.628	1.524	1.636	1.691	2.004	2.286	1.786
Anteil an Einnahmen VWH		27,1%	26,6%	24,1%	26,0%	26,8%	27,6%	30,6%	27,0%
jährl. Veränderung			-6,2%	-6,4%	7,3%	3,4%	18,5%	14,1%	
<b>Familienleistungsausgleich</b>	091	101	96	85	84	84	90	90	90
Anteil an Einnahmen VWH		1,6%	1,6%	1,3%	1,3%	1,3%	1,2%	1,2%	1,4%
<b>Steuern, allg. Zuweisung</b>	HG 0	4.015	3.683	3.590	3.631	3.818	4.507	4.769	4.002
Anteil an Einnahmen VWH		62,6%	60,1%	56,8%	57,7%	60,4%	62,2%	63,9%	60,5%
jährl. Veränderung			-8,3%	-2,5%	1,1%	5,2%	18,0%	5,8%	
<b>Verkauf, Mieten, Pachten</b>	13 bis 15	175	152	199	194	236	204	209	196
Zinseinnahmen, Gewinnant.	20 bis 22	114	199	171	159	168	255	175	177
Gewerbsteuerumlage	810	37	53	46	107	45	91	96	68
<b>Allgemeine Deckungsmittel<sup>7</sup></b>		4.266	3.981	3.913	3.877	4.176	4.875	5.057	4.307
pro Kopf		711 €	667 €	658 €	652 €	702 €	822 €	866 €	725 €
<b>Gebühren</b>	10 bis 12	994	1.069	1.150	1.230	1.099	1.257	1.315	1.159
pro Kopf		166 €	179 €	193 €	207 €	185 €	212 €	225 €	195 €

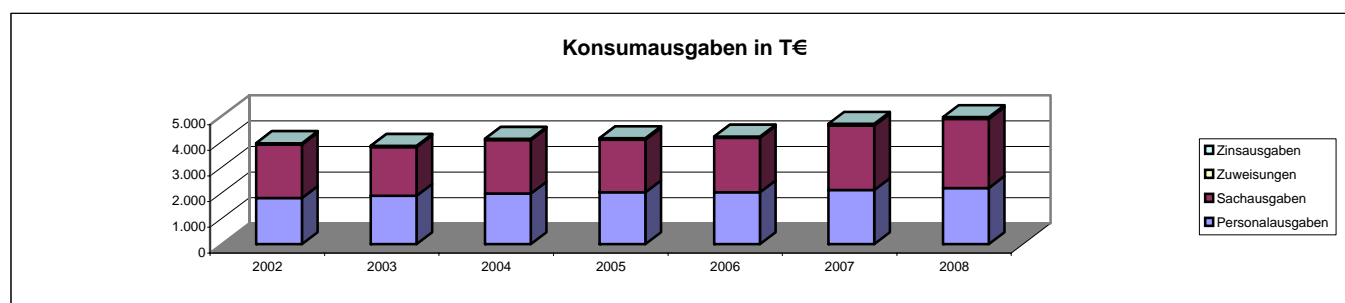
Allgemeine Deckungsmittel in T€



<sup>6</sup> Unter den Begriff Bagatellsteuern fällt eine Vielzahl von kommunalen Steuerarten. So z.B. die Vergnügungsteuer, die Hundesteuer, die Getränkesteuer, die Gaststätten-erlaubnissteuer sowie die Zweitwohnungsteuer.

<sup>7</sup> Allgemeine Deckungsmittel sind alle Einnahmen des Verwaltungshaushalt, die nicht zweckgebunden vereinnahmt werden. Zu ihnen zählen Steuereinnahmen abzüglich Gewerbesteuerumlage, Zinseinnahmen, Mieten und Pachten.

Ausgaben Verwaltungshaushalt		Rechnungsergebnisse						Planansätze		Durchschnitt
		Sofern keine Dimension ausgewiesen, alle Angaben in T €								
Einwohner	Grupp.-Nr.	2002	2003	2004	2005	2006	2007	2008		
		5.999	5.964	5.950	5.950	5.948	5.930	5.839		
<b>VWH gesamt</b>	HG 4 bis HG 8	6.414	6.127	6.320	6.288	6.317	7.250	7.464	6.597	
jährl. Veränderung			-4,5%	3,1%	-0,5%	0,5%	14,8%	2,9%		
<b>Personalausgaben</b>	HG 4	1.789	1.878	1.965	2.015	2.020	2.108	2.188	1.995	
Anteil an Ausgaben VWH		27,9%	30,7%	31,1%	32,0%	32,0%	29,1%	29,3%	30,3%	
jährl. Veränderung			5,0%	4,6%	2,6%	0,3%	4,3%	3,8%		
pro Kopf		298 €	315 €	330 €	339 €	340 €	355 €	375 €	336 €	
Personalbestand Kernhaushalt		15,00	50,00	50,00	49,00	50,00	51,00	53,00		
<b>Personalkosten Eigenbetriebe</b>		0	0	0	0	0	0	0		
Personalbestand Eigenbetriebe		0,00	0,00	0,00	0,00	0,00	0,00	0,00		
<b>Personalausgaben inkl. Eigenbetriebe</b>		1.789	1.878	1.965	2.015	2.020	2.108	2.188	1.995	
pro Kopf		298 €	315 €	330 €	339 €	340 €	355 €	375 €	336 €	
Gesamtpersonal (Kernhaushalt und EB)		15,00	50,00	50,00	49,00	50,00	51,00	53,00		
<b>Personalintensität<sup>8</sup></b>		399,93	119,28	119,00	121,43	118,96	116,27	110,17		
<b>Sachausgaben</b>	HG 5 bis HG 6	2.091	1.898	2.090	2.052	2.122	2.507	2.693	2.207	
Anteil an Ausgaben VWH		32,6%	31,0%	33,1%	32,6%	33,6%	34,6%	36,1%	33,4%	
jährl. Veränderung			-9,2%	10,1%	-1,8%	3,4%	18,1%	7,4%		
<b>Zuweisungen</b>	HG 7	57	53	53	61	55	72	69	60	
Anteil an Ausgaben VWH		0,9%	0,9%	0,8%	1,0%	0,9%	1,0%	0,9%	0,9%	
jährl. Veränderung			-5,7%	-0,6%	15,1%	-10,9%	31,3%	-3,2%		
davon Sozialhilfe	73 bis 79	0	0	0	0	0	0	0	0	
<b>Zinsausgaben<sup>9</sup></b>	80	0	0	0	0	0	1	1	0	
Anteil an Ausgaben VWH		0,0%	0,0%	0,0%	0,0%	0,0%	0,0%	0,0%	0,0%	
jährl. Veränderung			0,0%	0,0%	0,0%	0,0%	0,0%	0,0%		
<b>Konsumausgaben<sup>10</sup></b>		3.936	3.829	4.108	4.129	4.197	4.687	4.951	4.262	
Anteil an Ausgaben VWH		61,4%	62,5%	65,0%	65,7%	66,4%	64,6%	66,3%	64,6%	
pro Kopf		656 €	642 €	690 €	694 €	706 €	790 €	848 €	718 €	
<b>GwSt-Umlage</b>	810	37	53	46	107	45	91	96	68	
Anteil an Ausgaben VWH		0,6%	0,9%	0,7%	1,7%	0,7%	1,3%	1,3%	1,0%	
jährl. Veränderung			43,2%	-13,5%	131,8%	-58,4%	104,2%	5,7%		
<b>Umlage an Gemeinden<sup>11</sup></b>	83	2.026	1.878	1.787	1.818	1.866	2.144	2.400	1.988	
Anteil an Ausgaben VWH		31,6%	30,7%	28,3%	28,9%	29,5%	29,6%	32,2%	30,1%	
jährl. Veränderung			-7,3%	-4,9%	1,8%	2,6%	14,9%	11,9%		
<b>Umlage gesamt</b>		2.063	1.932	1.833	1.926	1.910	2.235	2.496		
Anteil an Ausgaben VWH		32,2%	31,5%	29,0%	30,6%	30,2%	30,8%	33,4%	31,1%	
pro Kopf		344 €	324 €	308 €	324 €	321 €	377 €	428 €	346 €	
<b>Kreis- inkl. Schulumlagehebesatz</b>		52,5	51,5	52,5	53,45	54,2	54,2	55,2	53,36	
<b>ber. Ausg. VWH<sup>12</sup></b>		5.192	4.955	5.135	5.251	5.307	6.100	6.625	5.509	
<b>Steuern, allg. Zuw. (netto)</b>	HG 0 ./ 810	3.978	3.630	3.543	3.523	3.773	4.416	4.672	3.934	
<b>Steuerdeckungsquote<sup>13</sup></b>		76,62%	73,26%	69,01%	67,10%	71,10%	72,39%	70,53%	71,43%	
jährl. Veränderung			-4,4%	-5,8%	-2,8%	6,0%	1,8%	-2,6%		



<sup>8</sup> Die Personalintensität ist die Relation zwischen Einwohner- und Beschäftigtenzahl. Ein hoher Wert bedeutet, dass rechnerisch jeder Bedienstete für eine große Zahl von Einwohnern tätig werden muss.

<sup>9</sup> Hierin sind auch die Zinsausgaben für innere Darlehen erfasst.

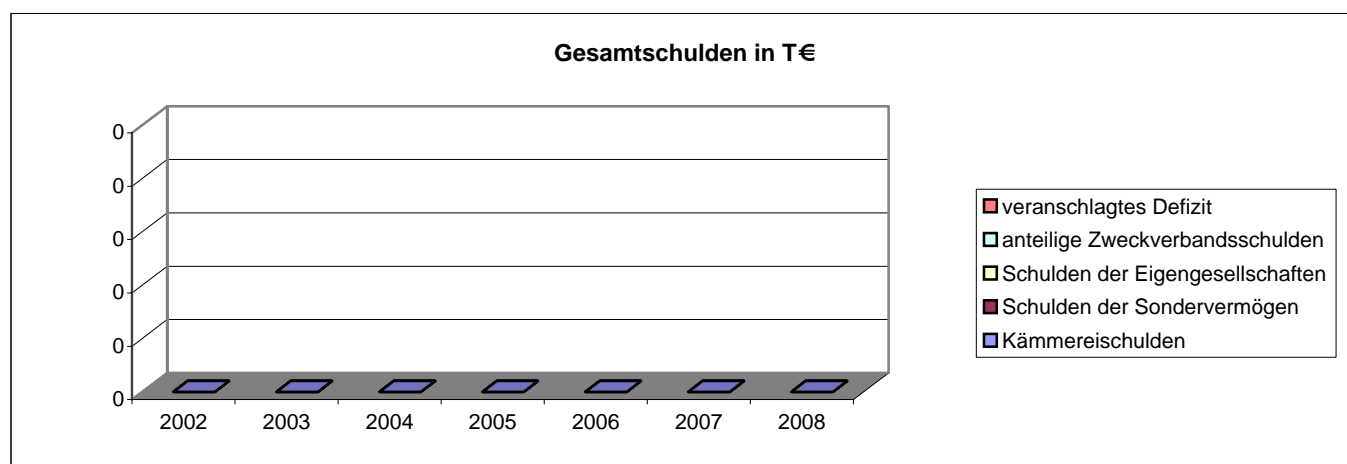
<sup>10</sup> Durch die kombinierte Kennziffer Konsumausgaben kann z.B. dargestellt werden, ob die durch Auslagerung erreichte Senkung der Personalausgaben tatsächlich zu geringeren Ausgaben geführt hat oder ob aufgrund höherer Zuschüsse lediglich eine Ausgabenverlagerung stattfand.

<sup>11</sup> Hierunter fällt vor allem die Kreisumlage.

<sup>12</sup> HG 4 bis HG 8 minus Grupp.-Nr. 679, minus Grupp.-Nr. 68, minus Grupp.-Nr. 86, minus Grupp.-Nr. 892

<sup>13</sup> Die Steuerdeckungsquote drückt aus, welcher Anteil der bereinigten Ausgaben des VWH durch die Nettosteuererinnahmen finanziert werden können.

Vermögenshaushalt		Rechnungsergebnisse					Planansätze		Summe
Sofern keine Dimension ausgewiesen, alle Angaben in T €									
	Grupp.-Nr.	2002	2003	2004	2005	2006	2007	2008	
Einwohner		5.999	5.964	5.950	5.950	5.948	5.930	5.839	
<b>Gesamtausgaben</b>	9	1.316	1.093	2.339	866	253	694	405	6.967
<b>Kreditaufnahme</b>	37	0	0	0	0	0	0	0	0
<b>Tilgung von Krediten</b>	97	0	0	0	0	0	0	0	0
<b>Differenz<sup>14</sup></b>		0	0	0	0	0	0	0	0
<b>Rücklagenentnahme</b>	31	344	175	15	297	0	0	129	961
<b>Zuführung zu Rücklage</b>	91	0	0	0	0	142	13	0	155
<b>Differenz</b>		344	175	15	297	-142	-13	129	806
<b>Bestand allg. Rücklage</b>		1.534	1.017	1.000	704	849	873	743	
<b>Pflichtbestand<sup>15</sup></b>		127	129	128	126	125	126	132	
<b>Differenz<sup>16</sup></b>		1.407	888	872	578	724	746	611	
<b>Freie Spitze<sup>17</sup></b>		414	365	378	230	203	327	16	1.933
<b>Gesamtschulden</b>		0	0	0	0	0	0	0	
jährl. Veränderung			0,0%	0,0%	0,0%	0,0%	0,0%	0,0%	
<b>pro Kopf</b>		0 €	0 €	0 €	0 €	0 €	0 €	0 €	
<b>Schulden des Kernhaushalts</b>		0	0	0	0	0	0	0	
<b>Schulden der Sondervermögen</b>		0	0	0	0	0	0	0	
<b>Schulden der Eigengesellschaften</b>		0	0	0	0	0	0	0	
<b>anteilige Zweckverbandsschulden</b>		0	0	0	0	0	0	0	
<b>Schulden-Steuer-Quote<sup>18</sup></b>		0,0	0,0	0,0	0,0	0,0	0,0	0,0	
<b>rechn. Kreditlaufzeit Kernhaushalt<sup>19</sup></b>		#DIV/0!	#DIV/0!	#DIV/0!	#DIV/0!	#DIV/0!	#DIV/0!	#DIV/0!	
<b>veranschlagtes Defizit<sup>20</sup></b>		0	0	0	0	0	0	0	



Abkürzungsverzeichnis			jährl.	jährliche
allg.	allgemeine		Konzessionsein.	Konzessionseinnahmen
Ausg.	Ausgaben		rechn.	rechnerische
EB	Eigenbetrieb		sächl. Verw.	sächlicher Verwaltungs- und Betriebsaufwand
Einn.	Einnahmen		Schlüsselzuwsg.	Schlüsselzuweisungen
GemHVO	Gemeindehaushaltsverordnung		T €	Tausend Euro
Gewinnant.	Gewinnanteile		VMH	Vermögenshaushalt
Grupp.-Nr.	Gruppierungsnummer		VWH	Verwaltungshaushalt
GwSt-Umlage	Gewerbesteuerumlage		zuzügl.	zuzüglich
HG	Hauptgruppe			
inkl.	inklusive			

<sup>14</sup> Ein positiver Wert drückt z.B. eine Nettoneuverschuldung aus.

<sup>15</sup> Der Pflichtbestand muss gemäß GemHVO zwei Prozent der durchschnittlichen Ausgaben des Verwaltungshaushalts der letzten drei Jahre betragen.

<sup>16</sup> Eine negative Differenz bedeutet ein erstes Warnsignal, da der gesetzl. vorgeschriebene Bestand nicht mehr erreicht wird.

<sup>17</sup> Eine positive freie Spitze zeigt auf, in welchem Umfang noch Investitionen aus eigenen Mitteln finanziert werden könnten. Die Kennziffer errechnet sich, indem von der Nettozuführung zum Vermögenshaushalt die ordentliche Tilgung und die Kreditbeschaffungskosten abgezogen werden.

<sup>18</sup> Diese Kennziffer drückt aus, wieviel mal das gesamte Steueraufkommen eingesetzt werden müsste, um alle Schulden im Kernhaushalt zu tilgen.

<sup>19</sup> Diese Kennziffer drückt aus, wieviel Jahre bei ordentlicher Tilgung nötig wären, um die Kredite des Kernhaushalts zurückzuzahlen.

<sup>20</sup> Das veranschlagte Defizit im Verwaltungshaushalt spiegelt die notwendige Aufnahme kurzfristiger Kredite (Kassenkredite) wider. Das Defizit ist Bestandteil der Gesamtverschuldung.