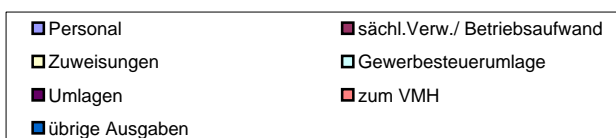
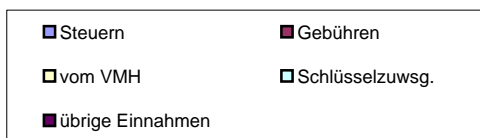
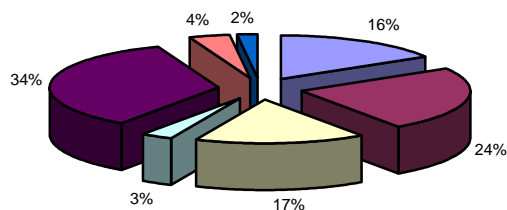
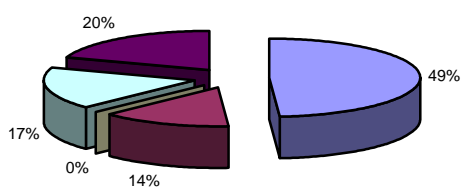


Lohra (Landkreis Marburg-Biedenkopf)			
5.675	Einwohner	Verwaltung	
10	Ortsteile	30	Mitarbeiter zuzügl. 0 in Eigenbetrieben
36 km	Straßennetz	Einrichtungen in kommunaler Trägerschaft	
Eigenbetriebe für		1	Kindergarten mit 50 Plätzen
über Landkreis		0	Jugendzentren 0 Seniorenheime
Zweckverband für	Wasser, Abfall	0	Stadthallen 10 Bürgerhäuser
Privatisierung		1	Freibad 0 Hallenbäder
Eigengesellschaft für		0	Sporthallen 4 Sportplätze
		0	Museen 0 Theater

Einnahmen VWH 6.781.000 €

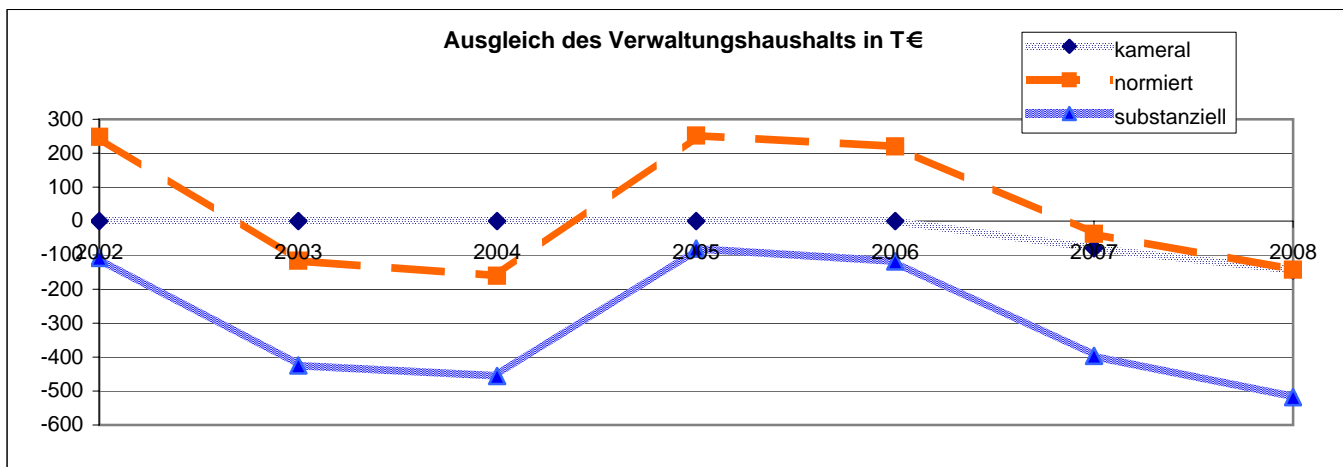
Ausgaben VWH 6.926.000 €



* Das Gesamtdefizit drückt die Lücke zwischen allen Einnahmen und allen Ausgaben des Gesamthaushalts aus. Dabei sind Kredite und Kassenkredite nicht berücksichtigt.

** Die Gesamtschulden sind die Schulden des Kernhaushalts, der Sondervermögen (Eigenbetriebe), Eigengesellschaften und Zweckverbände sowie die notwendigen Kassenkredite

Ausgleich des Verwaltungshaushalts		Rechnungsergebnisse					Planansätze			Summe
		sofern keine Dimension ausgewiesen, alle Angaben in T €								
Einwohner	Grupp.-Nr.	2002	2003	2004	2005	2006	2007	2008		
		5.756	5.759	5.771	5.779	5.699	5.675	5.675		
Einn. VWH	HG 0 bis HG 2	6.330	5.996	5.924	6.385	6.401	6.743	6.781	44.561	
Ausg. VWH	HG 4 bis HG 8	6.330	5.996	5.924	6.385	6.401	6.823	6.926	44.786	
Defizit kameral ¹		0	0	0	0	0	-80	-145	-225	
davon Altdefizit	892	0	0	0	0	0	0	0		
strukturelles Defizit ²		0	0	0	0	0	-80	-145		
Zuführung zum VMH	86	474	252	247	491	469	290	273	2.496	
Zuführung zum VWH	90	0	118	162	0	0	0	0	280	
Nettozuführung zum VMH		474	133	85	491	469	290	273	2.216	
ordentliche Tilgung	97 ohne 978	209	232	238	232	242	248	266		
Kreditbeschaffungskosten	990	17	18	8	8	8	0	4		
Pflichtzuführung zum VMH		226	250	246	239	249	248	270	1.728	
Zuführung hinreichend(+)/zu gering(-)		248	-117	-161	252	220	43	3	488	
normiertes Defizit(-)/freie Spitze(+)³		248	-117	-161	252	220	-38	-143	263	
notw. freie Spitze zum Substanzerhalt		356	307	295	333	339	359	376		
substanzielles Defizit/Überschuss⁴		-108	-424	-456	-81	-119	-396	-518	-2.102	
Finanzierungssaldo⁵										
Einn.VWH	HG 0 bis HG 2	6.330	5.996	5.924	6.385	6.401	6.743	6.781	44.561	
+ Einn.VMH	HG 3	2.036	1.100	1.064	977	1.399	1.451	2.546	10.573	
./. Rücklagenentnahme	31	120	50	125	0	290	80	0	665	
./. Kreditaufnahme	37	504	200	232	200	257	550	900	2.843	
Einnahmen		7.743	6.846	6.631	7.162	7.253	7.564	8.427	51.627	
Ausg. VWH	HG 4 bis HG 8	6.330	5.996	5.924	6.385	6.401	6.823	6.926	44.786	
+ Ausg. VMH	HG 9	2.036	1.100	1.064	977	1.399	1.451	2.546	10.573	
./. Rücklagenzuführung	91	160	7	5	284	104	43	3	606	
./. Deckung v. Fehlbeträgen	892 u.992	0	0	0	0	0	0	0	0	
./. Kredittilgung	97	209	232	238	232	242	248	266	1.666	
Ausgaben		7.997	6.857	6.745	6.846	7.455	7.984	9.204	53.087	
Finanzierungssaldo		-254	-11	-114	316	-202	-420	-777	-1.461	



¹ Die Deckungslücke im VWH wird durch das kamerale Defizit ausgedrückt. Ein Defizit ist ein erster Indikator für den nicht erreichten Haushaltsausgleich.

² Werden von diesem kameralem Defizit die im Etat veranschlagten Altdefizite subtrahiert, erhält man das jahresbezogene oder strukturelle Defizit.

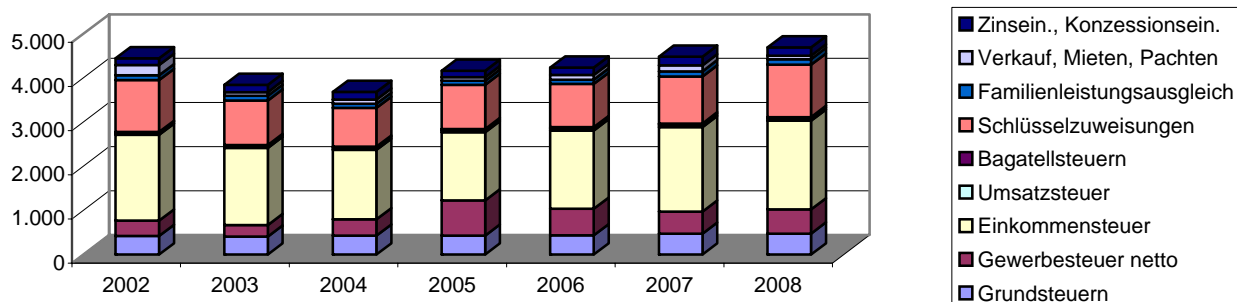
³ Das normierte Defizit berücksichtigt zusätzlich die Zuführungen an den Vermögenshaushalt. Sollte die Pflichtzuführung nicht erreicht werden, wird diese Differenz dem Defizit hinzugerechnet. Ist die Zuführung höher als die Pflichtzuführung, entspricht dieser Wert der so genannten freien Spitze.

⁴ Das substanziale Defizit berücksichtigt zusätzlich, dass ein bestimmter Anteil der freien Spitze jährlich zum Substanzerhalt eingesetzt werden muss. Dieser Betrag wird auf 8 Prozent der allgemeinen Deckungsmittel (vgl. Fußnote 7) festgesetzt. Der verbleibende Überschuss signalisiert eine solide Finanzwirtschaft.

⁵ Der Finanzierungssaldo drückt die jahresbezogene Finanzierung des Gesamthaushalts aus. Aus diesem Grund werden jahresfremde Zahlungen herausgerechnet.

Einnahmen Verwaltungshaushalt		Rechnungsergebnisse					Planansätze		Durchschnitt
		sofern keine Dimension ausgewiesen, alle Angaben in T €							
	Grupp.-Nr.	2002	2003	2004	2005	2006	2007	2008	
Einwohner		5.756	5.759	5.771	5.779	5.699	5.675	5.675	
VWH gesamt	HG 0 bis HG 2	6.330	5.996	5.924	6.385	6.401	6.743	6.781	6.366
jährl. Veränderung			-5,3%	-1,2%	7,8%	0,3%	5,3%	0,6%	
Steuereinnahmen		2.869	2.712	2.610	3.123	3.070	3.167	3.319	2.982
Anteil an Einnahmen VWH		45,3%	45,2%	44,1%	48,9%	48,0%	47,0%	48,9%	46,8%
jährl. Veränderung			-5,5%	-3,8%	19,6%	-1,7%	3,2%	4,8%	
pro Kopf		498 €	471 €	452 €	540 €	539 €	558 €	585 €	521 €
Grundsteuer A	000	48	45	46	47	47	46	46	46
Anteil an Steuereinnahmen		1,7%	1,7%	1,7%	1,5%	1,5%	1,4%	1,4%	1,6%
Grundsteuer A Hebesatz		300	300	300	300	300	300	300	
Grundsteuer B	001	374	363	382	380	389	425	430	392
Anteil an Steuereinnahmen		13,0%	13,4%	14,6%	12,2%	12,7%	13,4%	13,0%	13,2%
Grundsteuer B Hebesatz		285	285	285	285	285	285	285	
Gewerbsteuer brutto	003	436	490	534	1.076	786	700	750	682
Anteil an Steuereinnahmen		15,2%	18,1%	20,5%	34,4%	25,6%	22,1%	22,6%	22,6%
Anteil an Einnahmen VWH		6,9%	8,2%	9,0%	16,8%	12,3%	10,4%	11,1%	10,7%
jährl. Veränderung			12,4%	9,0%	101,3%	-26,9%	-10,9%	7,1%	
Gewerbsteuer Hebesatz		300	310	310	310	310	310	310	
Gewerbsteuer netto	003./810	349	261	372	800	605	505	548	491
jährl. Veränderung			-25,3%	42,7%	115,2%	-24,3%	-16,6%	8,5%	
pro Kopf		61 €	45 €	64 €	138 €	106 €	89 €	97 €	86 €
Einkommensteuer	010	1.943	1.749	1.574	1.546	1.771	1.915	2.010	1.787
Anteil an Steuereinnahmen		67,7%	64,5%	60,3%	49,5%	57,7%	60,5%	60,6%	60,1%
Umsatzsteuer	012	41	41	41	42	44	49	51	44
Anteil an Steuereinnahmen		1,4%	1,5%	1,6%	1,3%	1,4%	1,5%	1,5%	1,5%
Bagatellsteuern⁶	02 bis 03	28	24	33	32	33	33	33	31
Anteil an Steuereinnahmen		1,0%	0,9%	1,3%	1,0%	1,1%	1,0%	1,0%	1,0%
Schlüsselzuweisungen	04	1.170	1.010	874	998	978	1.062	1.186	1.040
Anteil an Einnahmen VWH		18,5%	16,8%	14,8%	15,6%	15,3%	15,7%	17,5%	16,3%
jährl. Veränderung			-13,7%	-13,4%	14,1%	-2,0%	8,6%	11,7%	
Familienleistungsausgleich	091	110	107	95	93	98	120	127	107
Anteil an Einnahmen VWH		1,7%	1,8%	1,6%	1,5%	1,5%	1,8%	1,9%	1,7%
Steuern, allg. Zuweisung	HG 0	4.150	3.829	3.580	4.215	4.146	4.349	4.632	4.129
Anteil an Einnahmen VWH		65,6%	63,9%	60,4%	66,0%	64,8%	64,5%	68,3%	64,8%
jährl. Veränderung			-7,7%	-6,5%	17,7%	-1,6%	4,9%	6,5%	
Verkauf, Mieten, Pachten	13 bis 15	232	84	92	84	103	134	80	116
Zinseinnahmen, Gewinnant.	20 bis 22	155	160	177	142	168	194	184	169
Gewerbsteuerumlage	810	87	230	163	276	181	195	202	190
Allgemeine Deckungsmittel⁷		4.450	3.844	3.687	4.166	4.237	4.482	4.694	4.223
pro Kopf		773 €	667 €	639 €	721 €	743 €	790 €	827 €	737 €
Gebühren	10 bis 12	929	917	969	983	1.024	994	941	965
pro Kopf		161 €	159 €	168 €	170 €	180 €	175 €	166 €	168 €

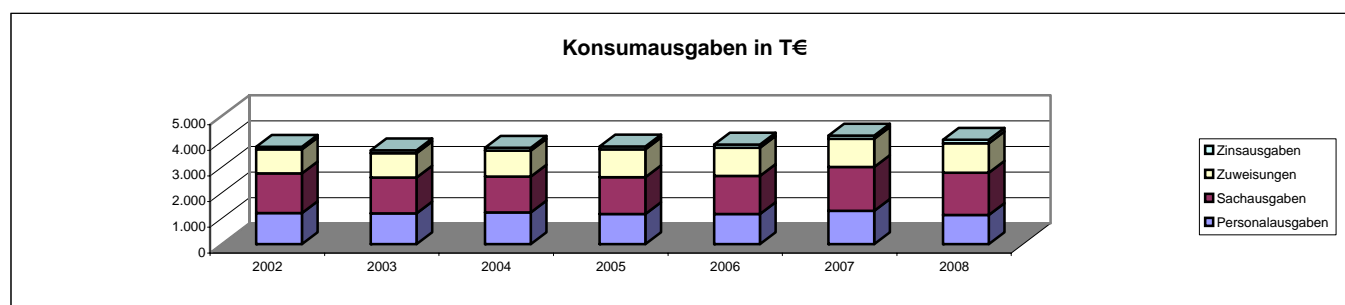
Allgemeine Deckungsmittel in T€



⁶ Unter den Begriff Bagatellsteuern fällt eine Vielzahl von kommunalen Steuerarten. So z.B. die Vergnügungsteuer, die Hundesteuer, die Getränkesteuer, die Gaststätten-erlaubnissteuer sowie die Zweitwohnungsteuer.

⁷ Allgemeine Deckungsmittel sind alle Einnahmen des Verwaltungshaushalt, die nicht zweckgebunden vereinnahmt werden. Zu ihnen zählen Steuereinnahmen abzüglich Gewerbesteuerumlage, Zinseinnahmen, Mieten und Pachten.

Ausgaben Verwaltungshaushalt		Rechnungsergebnisse						Planansätze		Durchschnitt
		Sofern keine Dimension ausgewiesen, alle Angaben in T €								
Einwohner	Grupp.-Nr.	2002	2003	2004	2005	2006	2007	2008		
		5.756	5.759	5.771	5.779	5.699	5.675	5.675		
VWH gesamt	HG 4 bis HG 8	6.330	5.996	5.924	6.385	6.401	6.823	6.926	6.398	
jährl. Veränderung			-5,3%	-1,2%	7,8%	0,3%	6,6%	1,5%		
Personalausgaben	HG 4	1.211	1.201	1.235	1.172	1.171	1.289	1.133	1.202	
Anteil an Ausgaben VWH		19,1%	20,0%	20,8%	18,3%	18,3%	18,9%	16,4%	18,8%	
jährl. Veränderung			-0,9%	2,8%	-5,1%	0,0%	10,1%	-12,1%		
pro Kopf		210 €	208 €	214 €	203 €	206 €	227 €	200 €	210 €	
Personalbestand Kernhaushalt		31,25	27,25	30,75	29,25	29,25	30,00	30,00		
Personalkosten Eigenbetriebe		0	0	0	0	0	0	0		
Personalbestand Eigenbetriebe		0,00	0,00	0,00	0,00	0,00	0,00	0,00		
Personalausgaben inkl. Eigenbetriebe		1.211	1.201	1.235	1.172	1.171	1.289	1.133	1.202	
pro Kopf		210 €	208 €	214 €	203 €	206 €	227 €	200 €	210 €	
Gesamtpersonal (Kernhaushalt und EB)		31,25	27,25	30,75	29,25	29,25	30,00	30,00		
Personalintensität⁸		184,19	211,34	187,67	197,57	194,84	189,17	189,17		
Sachausgaben	HG 5 bis HG 6	1.550	1.394	1.397	1.437	1.486	1.716	1.648	1.518	
Anteil an Ausgaben VWH		24,5%	23,2%	23,6%	22,5%	23,2%	25,2%	23,8%	23,7%	
jährl. Veränderung			-10,1%	0,2%	2,9%	3,4%	15,5%	-4,0%		
Zuweisungen	HG 7	926	942	1.005	1.083	1.099	1.101	1.152	1.044	
Anteil an Ausgaben VWH		14,6%	15,7%	17,0%	17,0%	17,2%	16,1%	16,6%	16,3%	
jährl. Veränderung			1,8%	6,7%	7,7%	1,5%	0,2%	4,6%		
davon Sozialhilfe	73 bis 79	1	0	0	0	0	3	3	1	
Zinsausgaben⁹	80	103	116	116	110	120	121	140	118	
Anteil an Ausgaben VWH		1,6%	1,9%	2,0%	1,7%	1,9%	1,8%	2,0%	1,8%	
jährl. Veränderung			13,0%	-0,6%	-4,5%	8,9%	0,8%	15,3%		
Konsumausgaben¹⁰		3.790	3.653	3.752	3.802	3.876	4.228	4.072	3.882	
Anteil an Ausgaben VWH		59,9%	60,9%	63,3%	59,5%	60,6%	62,0%	58,8%	60,7%	
pro Kopf		658 €	634 €	650 €	658 €	680 €	745 €	718 €	678 €	
GwSt-Umlage	810	87	230	163	276	181	195	202	190	
Anteil an Ausgaben VWH		1,4%	3,8%	2,7%	4,3%	2,8%	2,9%	2,9%	3,0%	
jährl. Veränderung			163,0%	-29,2%	69,6%	-34,4%	7,9%	3,6%		
Umlage an Gemeinden¹¹	83	1.979	1.861	1.762	1.816	1.875	2.111	2.379	1.969	
Anteil an Ausgaben VWH		31,3%	31,0%	29,7%	28,4%	29,3%	30,9%	34,4%	30,7%	
jährl. Veränderung			-5,9%	-5,3%	3,1%	3,2%	12,6%	12,7%		
Umlage gesamt		2.066	2.091	1.925	2.092	2.056	2.306	2.581		
Anteil an Ausgaben VWH		32,6%	34,9%	32,5%	32,8%	32,1%	33,8%	37,3%	33,7%	
pro Kopf		359 €	363 €	334 €	362 €	361 €	406 €	455 €	377 €	
Kreis- inkl. Schulumlagebesatz		53,25	53,25	53,25	55	55	55	55	54,25	
ber. Ausg. VWH¹²		5.073	4.934	4.820	5.026	5.049	5.637	5.759	5.186	
Steuern, allg. Zuw. (netto)	HG 0 ./ . 810	4.062	3.599	3.417	3.939	3.965	4.154	4.430	3.938	
Steuerdeckungsquote¹³		80,08%	72,94%	70,89%	78,38%	78,54%	73,69%	76,92%	75,92%	
jährl. Veränderung			-8,9%	-2,8%	10,6%	0,2%	-6,2%	4,4%		



⁸ Die Personalintensität ist die Relation zwischen Einwohner- und Beschäftigtenzahl. Ein hoher Wert bedeutet, dass rechnerisch jeder Bedienstete für eine große Zahl von Einwohnern tätig werden muss.

⁹ Hierin sind auch die Zinsausgaben für innere Darlehen erfasst.

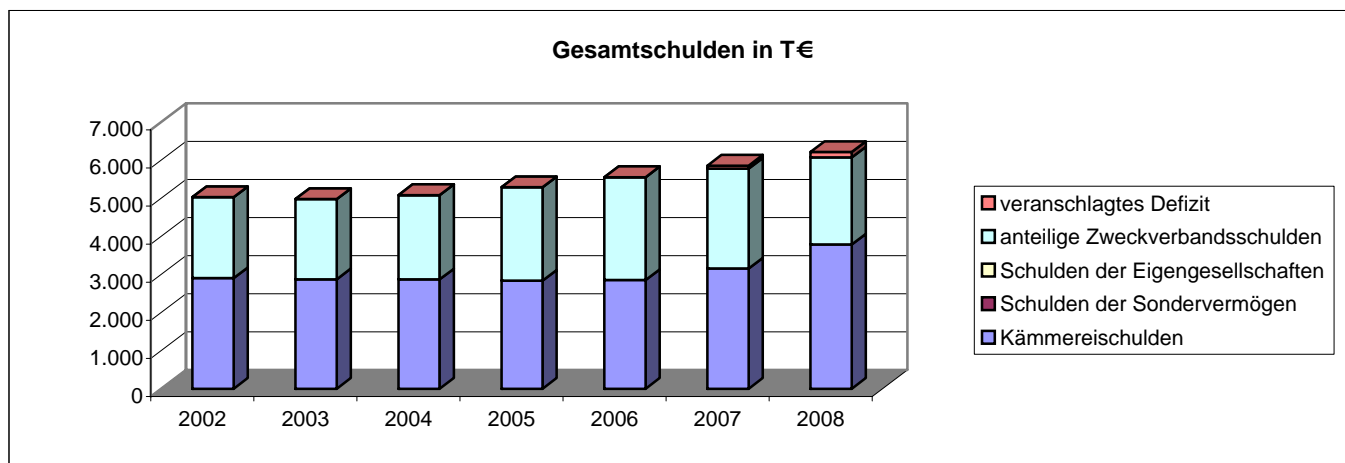
¹⁰ Durch die kombinierte Kennziffer Konsumausgaben kann z.B. dargestellt werden, ob die durch Auslagerung erreichte Senkung der Personalausgaben tatsächlich zu geringeren Ausgaben geführt hat oder ob aufgrund höherer Zuschüsse lediglich eine Ausgabenverlagerung stattfand.

¹¹ Hierunter fällt vor allem die Kreisumlage.

¹² HG 4 bis HG 8 minus Grupp.-Nr. 679, minus Grupp.-Nr. 68, minus Grupp.-Nr. 86, minus Grupp.-Nr. 892

¹³ Die Steuerdeckungsquote drückt aus, welcher Anteil der bereinigten Ausgaben des VWH durch die Nettosteuererinnahmen finanziert werden können.

Vermögenshaushalt		Rechnungsergebnisse					Planansätze		Summe
Sofern keine Dimension ausgewiesen, alle Angaben in T €									
	Grupp.-Nr.	2002	2003	2004	2005	2006	2007	2008	
Einwohner		5.756	5.759	5.771	5.779	5.699	5.675	5.675	
Gesamtausgaben	9	2.036	1.100	1.064	977	1.399	1.451	2.546	10.573
Kreditaufnahme	37	504	200	232	200	257	550	900	2.843
Tilgung von Krediten	97	209	232	238	232	242	248	266	1.666
Differenz¹⁴		295	-32	-6	-32	16	303	634	1.177
Rücklagenentnahme	31	120	50	125	0	290	80	0	665
Zuführung zu Rücklage	91	160	7	5	284	104	43	3	606
Differenz		-40	43	120	-284	186	38	-3	59
Bestand allg. Rücklage		173	129	8	291	83	3	3	
Pflichtbestand¹⁵		118	122	122	122	122	125	131	
Differenz¹⁶		55	7	-114	169	-39	-122	-128	
Freie Spitze¹⁷		248	-117	-161	252	220	-38	-143	263
Gesamtschulden		5.025	4.974	5.078	5.282	5.550	5.850	6.209	
jährl. Veränderung			-1,0%	2,1%	4,0%	5,1%	5,4%	6,1%	
pro Kopf		873 €	864 €	880 €	914 €	974 €	1.031 €	1.094 €	
Schulden des Kernhaushalts		2.902	2.870	2.864	2.832	2.848	3.150	3.784	
Schulden der Sondervermögen		0	0	0	0	0	0	0	
Schulden der Eigengesellschaften		0	0	0	0	0	0	0	
anteilige Zweckverbandsschulden		2.123	2.104	2.214	2.450	2.702	2.620	2.280	
Schulden-Steuer-Quote¹⁸		1,0	1,1	1,1	0,9	0,9	1,0	1,1	
rechn. Kreditlaufzeit Kernhaushalt¹⁹		13,9	12,4	12,0	12,2	11,8	12,7	14,2	
veranschlagtes Defizit²⁰		0	0	0	0	0	80	145	



Abkürzungsverzeichnis			
allg.	allgemeine	jährl.	jährliche
Ausg.	Ausgaben	Konzessionsein.	Konzessionseinnahmen
EB	Eigenbetrieb	rechn.	rechnerische
Einn.	Einnahmen	sächl. Verw.	sächlicher Verwaltungs- und Betriebsaufwand
GemHVO	Gemeindehaushaltsverordnung	Schlüsselzuwsg.	Schlüsselzuweisungen
Gewinnant.	Gewinnanteile	T €	Tausend Euro
Grupp.-Nr.	Gruppierungsnummer	VMH	Vermögenshaushalt
GwSt-Umlage	Gewerbesteuerumlage	VWH	Verwaltungshaushalt
HG	Hauptgruppe	zuzügl.	zuzüglich
inkl.	inklusive		

¹⁴ Ein positiver Wert drückt z.B. eine Nettoneuverschuldung aus.

¹⁵ Der Pflichtbestand muss gemäß GemHVO zwei Prozent der durchschnittlichen Ausgaben des Verwaltungshaushalts der letzten drei Jahre betragen.

¹⁶ Eine negative Differenz bedeutet ein erstes Warnsignal, da der gesetzl. vorgeschriebene Bestand nicht mehr erreicht wird.

¹⁷ Eine positive freie Spitze zeigt auf, in welchem Umfang noch Investitionen aus eigenen Mitteln finanziert werden könnten. Die Kennziffer errechnet sich, indem von der Nettozuführung zum Vermögenshaushalt die ordentliche Tilgung und die Kreditbeschaffungskosten abgezogen werden.

¹⁸ Diese Kennziffer drückt aus, wieviel mal das gesamte Steueraufkommen eingesetzt werden müsste, um alle Schulden im Kernhaushalt zu tilgen.

¹⁹ Diese Kennziffer drückt aus, wieviel Jahre bei ordentlicher Tilgung nötig wären, um die Kredite des Kernhaushalts zurückzuzahlen.

²⁰ Das veranschlagte Defizit im Verwaltungshaushalt spiegelt die notwendige Aufnahme kurzfristiger Kredite (Kassenkredite) wider. Das Defizit ist Bestandteil der Gesamtverschuldung.