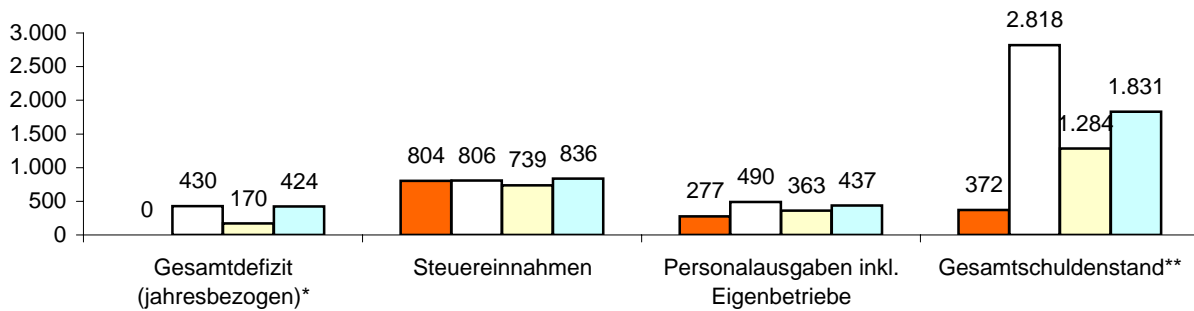




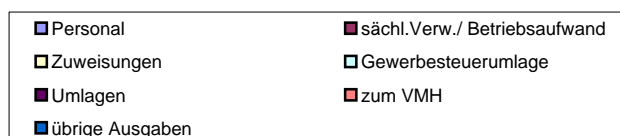
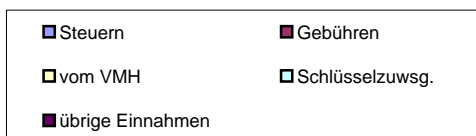
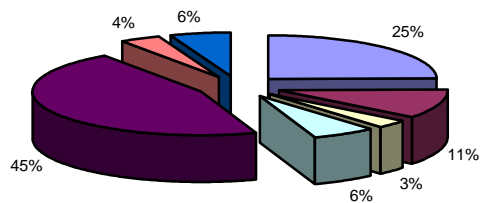
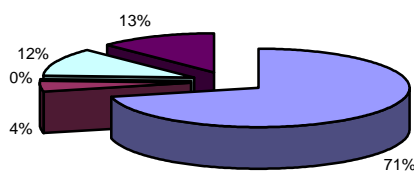
Kennziffern pro Einwohner in €



Linden (Landkreis Gießen)			
12.172	Einwohner	Verwaltung	
2	Ortsteile	68	Mitarbeiter zuzügl. 0 in Eigenbetrieben
60 km	Straßennetz	Einrichtungen in kommunaler Trägerschaft	
Eigenbetriebe für	Wasser, Abwasser	3	Kindergärten mit 350 Plätzen
über Landkreis	Abfall	1	Jugendzentrum 0 Seniorenheime
Zweckverband für		0	Stadthallen 1 Bürgerhaus
Privatisierung		1	Freibad 0 Hallenbäder
Eigengesellschaft für		1	Sporthalle 3 Sportplätze
		1	Museum 0 Theater

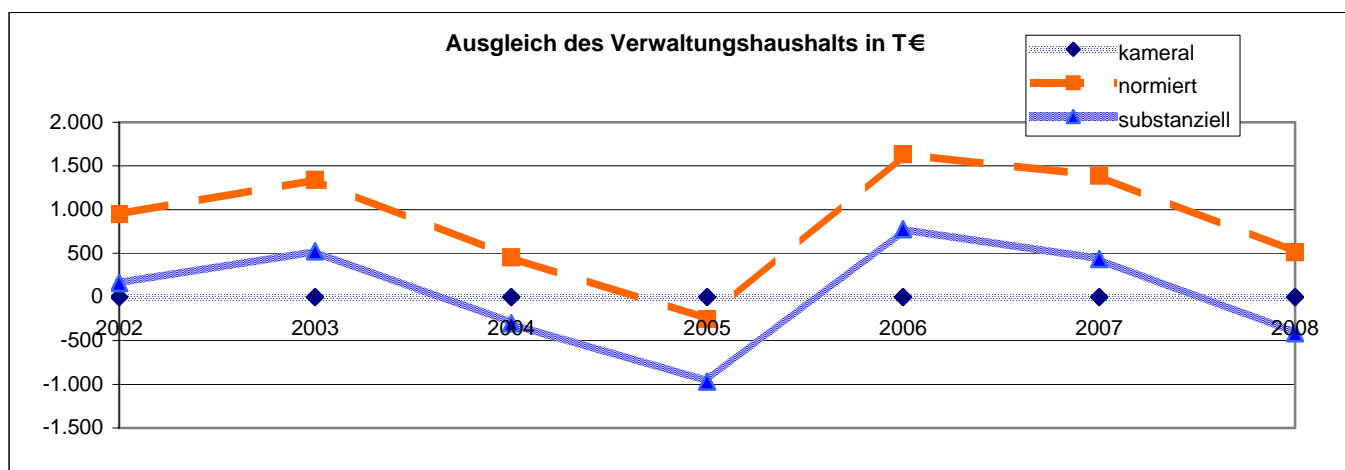
Einnahmen VWH 13.682.100 €

Ausgaben VWH 13.682.100 €



* Das Gesamtdefizit drückt die Lücke zwischen allen Einnahmen und allen Ausgaben des Gesamthaushalts aus. Dabei sind Kredite und Kassenkredite nicht berücksichtigt.
 ** Die Gesamtschulden sind die Schulden des Kernhaushalts, der Sondervermögen (Eigenbetriebe), Eigengesellschaften und Zweckverbände sowie die notwendigen Kassenkredite

Ausgleich des Verwaltungshaushalts		Rechnungsergebnisse							Planansätze		Summe
		sofern keine Dimension ausgewiesen, alle Angaben in T €									
Einwohner	Grupp.-Nr.	2002	2003	2004	2005	2006	2007	2008			
		12.410	12.378	12.357	12.339	12.276	12.172	12.172			
Einn. VWH	HG 0 bis HG 2	13.539	13.888	12.666	11.896	12.703	14.133	13.682	92.506		
Ausg. VWH	HG 4 bis HG 8	13.539	13.888	12.666	11.896	12.703	14.133	13.682	92.506		
Defizit kameral ¹		0	0	0	0	0	0	0	0		
davon Altdefizit	892	0	0	0	0	0	0	0			
strukturelles Defizit ²		0	0	0	0	0	0	0	0		
Zuführung zum VMH	86	1.010	1.402	500	44	1.674	1.434	544	6.608		
Zuführung zum VWH	90	0	0	0	253	0	0	0	253		
Nettozuführung zum VMH		1.010	1.402	500	-209	1.674	1.434	544	6.355		
ordentliche Tilgung	97 ohne 978	63	61	45	44	42	44	33			
Kreditbeschaffungskosten	990	0	0	0	0	0	0	0			
Pflichtzuführung zum VMH		63	61	45	44	42	44	33	332		
Zuführung hinreichend(+)/zu gering(-)		947	1.342	455	-253	1.632	1.390	511	6.024		
normiertes Defizit(-)/freie Spitze(+)³		947	1.342	455	-253	1.632	1.390	511	6.024		
notw. freie Spitze zum Substanzerhalt		787	819	755	717	858	955	928			
substanzielles Defizit/Überschuss⁴		160	523	-300	-970	774	434	-417	205		
Finanzierungssaldo⁵											
Einn.VWH	HG 0 bis HG 2	13.539	13.888	12.666	11.896	12.703	14.133	13.682	92.506		
+ Einn.VMH	HG 3	3.733	3.275	1.690	1.804	3.195	5.179	2.930	21.806		
./. Rücklagenentnahme	31	728	0	0	0	0	0	0	728		
./. Kreditaufnahme	37	0	0	0	0	0	0	0	0		
Einnahmen		16.544	17.163	14.355	13.700	15.898	19.313	16.612	113.584		
Ausg. VWH	HG 4 bis HG 8	13.539	13.888	12.666	11.896	12.703	14.133	13.682	92.506		
+ Ausg. VMH	HG 9	3.733	3.275	1.690	1.804	3.195	5.179	2.930	21.806		
./. Rücklagenzuführung	91	0	25	70	320	92	1.763	281	2.552		
./. Deckung v. Fehlbeträgen	892 u.992	0	0	0	0	0	0	0	0		
./. Kredittilgung	97	63	61	45	44	42	44	33	332		
Ausgaben		17.209	17.077	14.240	13.336	15.764	17.505	16.297	111.428		
Finanzierungssaldo		-665	86	116	364	134	1.807	314	2.156		



¹ Die Deckungslücke im VWH wird durch das kamerale Defizit ausgedrückt. Ein Defizit ist ein erster Indikator für den nicht erreichten Haushaltsausgleich.

² Werden von diesem kameralem Defizit die im Etat veranschlagten Altdefizite subtrahiert, erhält man das jahresbezogene oder strukturelle Defizit.

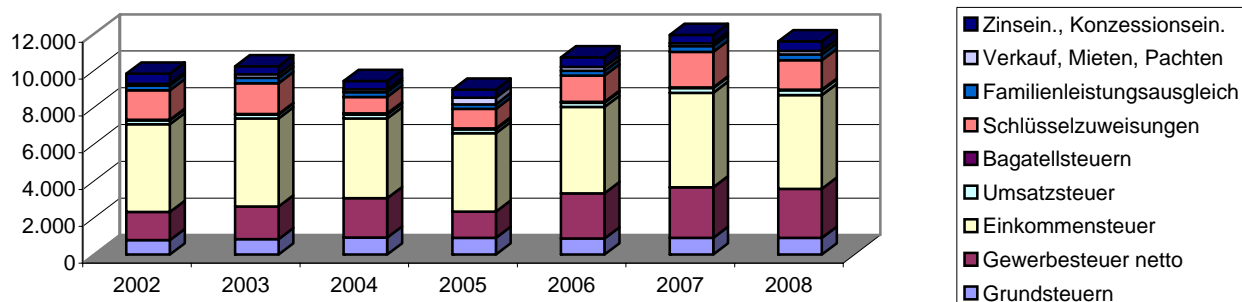
³ Das normierte Defizit berücksichtigt zusätzlich die Zuführungen an den Vermögenshaushalt. Sollte die Pflichtzuführung nicht erreicht werden, wird diese Differenz dem Defizit hinzugerechnet. Ist die Zuführung höher als die Pflichtzuführung, entspricht dieser Wert der so genannten freien Spitze.

⁴ Das substanziale Defizit berücksichtigt zusätzlich, dass ein bestimmter Anteil der freien Spitze jährlich zum Substanzerhalt eingesetzt werden muss. Dieser Betrag wird auf 8 Prozent der allgemeinen Deckungsmittel (vgl. Fußnote 7) festgesetzt. Der verbleibende Überschuss signalisiert eine solide Finanzwirtschaft.

⁵ Der Finanzierungssaldo drückt die jahresbezogene Finanzierung des Gesamthaushalts aus. Aus diesem Grund werden jahresfremde Zahlungen herausgerechnet.

Einnahmen Verwaltungshaushalt		Rechnungsergebnisse					Planansätze		Durchschnitt
		sofern keine Dimension ausgewiesen, alle Angaben in T €							
Einwohner	Grupp.-Nr.	2002	2003	2004	2005	2006	2007	2008	
		12.410	12.378	12.357	12.339	12.276	12.172	12.172	
VWH gesamt	HG 0 bis HG 2	13.539	13.888	12.666	11.896	12.703	14.133	13.682	13.215
jährl. Veränderung			2,6%	-8,8%	-6,1%	6,8%	11,3%	-3,2%	
Steuereinnahmen		8.536	8.857	8.481	7.504	9.127	10.019	9.784	8.901
Anteil an Einnahmen VWH		63,0%	63,8%	67,0%	63,1%	71,9%	70,9%	71,5%	67,3%
jährl. Veränderung			3,8%	-4,2%	-11,5%	21,6%	9,8%	-2,3%	
pro Kopf		688 €	716 €	686 €	608 €	743 €	823 €	804 €	724 €
Grundsteuer A	000	0	0	0	0	0	0	0	0
Anteil an Steuereinnahmen		0,0%	0,0%	0,0%	0,0%	0,0%	0,0%	0,0%	0,0%
Grundsteuer A Hebesatz		0	0	0	0	0	0	0	
Grundsteuer B	001	785	834	923	901	876	900	900	874
Anteil an Steuereinnahmen		9,2%	9,4%	10,9%	12,0%	9,6%	9,0%	9,2%	9,9%
Grundsteuer B Hebesatz		210	210	210	210	210	210	210	
Gewerbsteuer brutto	003	2.729	2.991	2.938	2.078	3.272	3.700	3.500	3.030
Anteil an Steuereinnahmen		32,0%	33,8%	34,6%	27,7%	35,8%	36,9%	35,8%	33,8%
Anteil an Einnahmen VWH		20,2%	21,5%	23,2%	17,5%	25,8%	26,2%	25,6%	22,8%
jährl. Veränderung			9,6%	-1,8%	-29,3%	57,4%	13,1%	-5,4%	
Gewerbsteuer Hebesatz		300	300	300	300	300	300	300	
Gewerbsteuer netto	003./810	1.531	1.775	2.137	1.434	2.459	2.764	2.680	2.111
jährl. Veränderung			15,9%	20,4%	-32,9%	71,4%	12,4%	-3,0%	
pro Kopf		123 €	143 €	173 €	116 €	200 €	227 €	220 €	172 €
Einkommensteuer	010	4.771	4.787	4.339	4.263	4.693	5.128	5.100	4.726
Anteil an Steuereinnahmen		55,9%	54,0%	51,2%	56,8%	51,4%	51,2%	52,1%	53,2%
Umsatzsteuer	012	215	214	214	218	229	258	250	228
Anteil an Steuereinnahmen		2,5%	2,4%	2,5%	2,9%	2,5%	2,6%	2,6%	2,6%
Bagatellsteuern⁶	02 bis 03	37	31	67	43	57	34	34	43
Anteil an Steuereinnahmen		0,4%	0,3%	0,8%	0,6%	0,6%	0,3%	0,4%	0,5%
Schlüsselzuweisungen	04	1.596	1.681	897	1.059	1.417	1.934	1.607	1.456
Anteil an Einnahmen VWH		11,8%	12,1%	7,1%	8,9%	11,2%	13,7%	11,7%	10,9%
jährl. Veränderung			5,4%	-46,6%	18,1%	33,8%	36,4%	-16,9%	
Familienleistungsausgleich	091	270	295	262	257	260	320	310	282
Anteil an Einnahmen VWH		2,0%	2,1%	2,1%	2,2%	2,0%	2,3%	2,3%	2,1%
Steuern, allg. Zuweisung	HG 0	10.401	10.833	9.640	8.820	10.804	12.273	11.701	10.639
Anteil an Einnahmen VWH		76,8%	78,0%	76,1%	74,1%	85,1%	86,8%	85,5%	80,4%
jährl. Veränderung			4,1%	-11,0%	-8,5%	22,5%	13,6%	-4,7%	
Verkauf, Mieten, Pachten	13 bis 15	87	185	143	350	208	164	197	191
Zinseinnahmen, Gewinnant.	20 bis 22	543	434	452	440	522	441	517	478
Gewerbsteuerumlage	810	1.198	1.216	801	644	813	936	820	918
Allgemeine Deckungsmittel⁷		9.834	10.236	9.434	8.966	10.721	11.942	11.595	10.390
pro Kopf		792 €	827 €	763 €	727 €	873 €	981 €	953 €	845 €
Gebühren	10 bis 12	1.918	1.944	1.878	1.407	595	573	573	1.270
pro Kopf		155 €	157 €	152 €	114 €	48 €	47 €	47 €	103 €

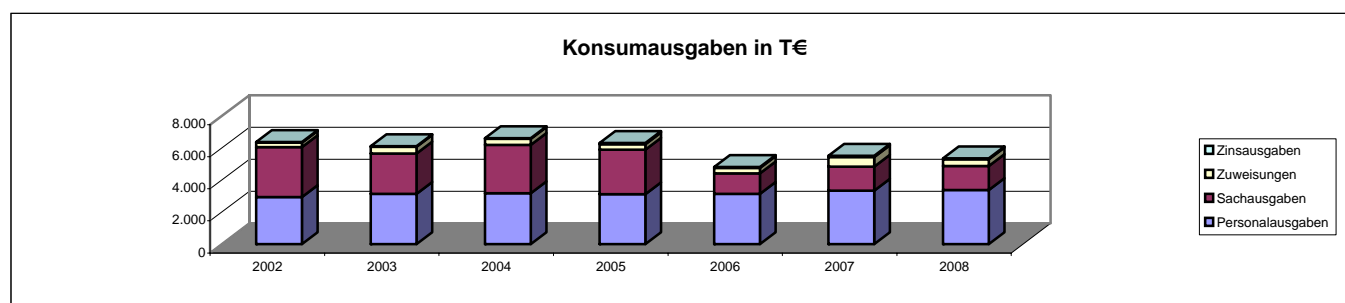
Allgemeine Deckungsmittel in T €



⁶ Unter den Begriff Bagatellsteuern fällt eine Vielzahl von kommunalen Steuerarten. So z.B. die Vergnügungsteuer, die Hundesteuer, die Getränkesteuer, die Gaststätten-erlaubnissteuer sowie die Zweitwohnungsteuer.

⁷ Allgemeine Deckungsmittel sind alle Einnahmen des Verwaltungshaushalt, die nicht zweckgebunden vereinnahmt werden. Zu ihnen zählen Steuereinnahmen abzüglich Gewerbesteuerumlage, Zinseinnahmen, Mieten und Pachten.

Ausgaben Verwaltungshaushalt		Rechnungsergebnisse					Planansätze		Durchschnitt
		Sofern keine Dimension ausgewiesen, alle Angaben in T €							
	Grupp.-Nr.	2002	2003	2004	2005	2006	2007	2008	
Einwohner		12.410	12.378	12.357	12.339	12.276	12.172	12.172	
VWH gesamt	HG 4 bis HG 8	13.539	13.888	12.666	11.896	12.703	14.133	13.682	13.215
jährl. Veränderung			2,6%	-8,8%	-6,1%	6,8%	11,3%	-3,2%	
Personalausgaben	HG 4	2.935	3.135	3.170	3.111	3.123	3.322	3.368	3.166
Anteil an Ausgaben VWH		21,7%	22,6%	25,0%	26,1%	24,6%	23,5%	24,6%	24,0%
jährl. Veränderung			6,8%	1,1%	-1,9%	0,4%	6,4%	1,4%	
pro Kopf		237 €	253 €	256 €	252 €	254 €	273 €	277 €	257 €
Personalbestand Kernhaushalt		71,71	65,00	72,14	63,83	62,52	68,29	67,96	
Personalkosten Eigenbetriebe		0	0	0	0	0	0	0	
Personalbestand Eigenbetriebe		0,00	0,00	0,00	0,00	0,00	0,00	0,00	
Personalausgaben inkl. Eigenbetriebe		2.935	3.135	3.170	3.111	3.123	3.322	3.368	3.166
pro Kopf		237 €	253 €	256 €	252 €	254 €	273 €	277 €	257 €
Gesamtpersonal (Kernhaushalt und EB)		71,71	65,00	72,14	63,83	62,52	68,29	67,96	
Personalintensität⁸		173,06	190,43	171,29	193,31	196,35	178,24	179,11	
Sachausgaben	HG 5 bis HG 6	3.108	2.508	3.010	2.775	1.291	1.513	1.501	2.244
Anteil an Ausgaben VWH		23,0%	18,1%	23,8%	23,3%	10,2%	10,7%	11,0%	17,1%
jährl. Veränderung			-19,3%	20,0%	-7,8%	-53,5%	17,2%	-0,8%	
Zuweisungen	HG 7	288	418	388	340	339	595	412	397
Anteil an Ausgaben VWH		2,1%	3,0%	3,1%	2,9%	2,7%	4,2%	3,0%	3,0%
jährl. Veränderung			45,1%	-7,1%	-12,5%	-0,2%	75,6%	-30,8%	
davon Sozialhilfe	73 bis 79	25	0	0	0	60	164	56	44
Zinsausgaben⁹	80	36	48	30	82	61	69	66	56
Anteil an Ausgaben VWH		0,3%	0,3%	0,2%	0,7%	0,5%	0,5%	0,5%	0,4%
jährl. Veränderung			33,8%	-37,1%	174,8%	-25,9%	13,1%	-4,5%	
Konsumausgaben¹⁰		6.367	6.109	6.598	6.308	4.814	5.499	5.347	5.863
Anteil an Ausgaben VWH		47,0%	44,0%	52,1%	53,0%	37,9%	38,9%	39,1%	44,6%
pro Kopf		513 €	494 €	534 €	511 €	392 €	452 €	439 €	476 €
GwSt-Umlage	810	1.198	1.216	801	644	813	936	820	918
Anteil an Ausgaben VWH		8,8%	8,8%	6,3%	5,4%	6,4%	6,6%	6,0%	6,9%
jährl. Veränderung			1,6%	-34,2%	-19,6%	26,2%	15,1%	-12,4%	
Umlage an Gemeinden¹¹	83	4.879	4.596	4.742	4.892	4.830	5.554	6.247	5.105
Anteil an Ausgaben VWH		36,0%	33,1%	37,4%	41,1%	38,0%	39,3%	45,7%	38,7%
jährl. Veränderung			-5,8%	3,2%	3,2%	-1,3%	15,0%	12,5%	
Umlage gesamt		6.077	5.812	5.542	5.536	5.643	6.489	7.067	
Anteil an Ausgaben VWH		44,9%	41,9%	43,8%	46,5%	44,4%	45,9%	51,6%	45,6%
pro Kopf		490 €	470 €	449 €	449 €	460 €	533 €	581 €	490 €
Kreis- inkl. Schulumlagebesatz		53,5	53,5	53,5	56,5	56,5	56,5	56,5	55,21
ber. Ausg. VWH¹²		12.457	12.417	12.097	11.692	10.914	12.590	13.021	12.170
Steuern, allg. Zuw. (netto)	HG 0 ./ . 810	9.204	9.616	8.839	8.176	9.992	11.337	10.881	9.721
Steuerdeckungsquote¹³		73,88%	77,44%	73,07%	69,93%	91,54%	90,05%	83,56%	79,92%
jährl. Veränderung			4,8%	-5,7%	-4,3%	30,9%	-1,6%	-7,2%	



⁸ Die Personalintensität ist die Relation zwischen Einwohner- und Beschäftigtenzahl. Ein hoher Wert bedeutet, dass rechnerisch jeder Bedienstete für eine große Zahl von Einwohnern tätig werden muss.

⁹ Hierin sind auch die Zinsausgaben für innere Darlehen erfasst.

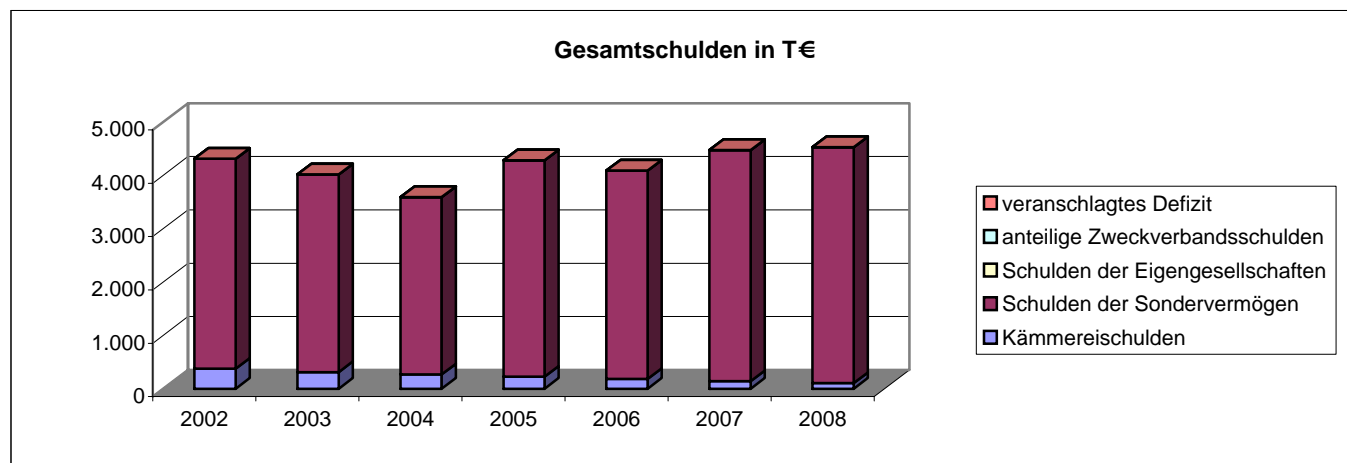
¹⁰ Durch die kombinierte Kennziffer Konsumausgaben kann z.B. dargestellt werden, ob die durch Auslagerung erreichte Senkung der Personalausgaben tatsächlich zu geringeren Ausgaben geführt hat oder ob aufgrund höherer Zuschüsse lediglich eine Ausgabenverlagerung stattfand.

¹¹ Hierunter fällt vor allem die Kreisumlage.

¹² HG 4 bis HG 8 minus Grupp.-Nr. 679, minus Grupp.-Nr. 68, minus Grupp.-Nr. 86, minus Grupp.-Nr. 892

¹³ Die Steuerdeckungsquote drückt aus, welcher Anteil der bereinigten Ausgaben des VWH durch die Nettosteuererinnahmen finanziert werden können.

Vermögenshaushalt		Rechnungsergebnisse					Planansätze		Summe
Sofern keine Dimension ausgewiesen, alle Angaben in T €									
	Grupp.-Nr.	2002	2003	2004	2005	2006	2007	2008	
Einwohner		12.410	12.378	12.357	12.339	12.276	12.172	12.172	
Gesamtausgaben	9	3.733	3.275	1.690	1.804	3.195	5.179	2.930	21.806
Kreditaufnahme	37	0	0	0	0	0	0	0	0
Tilgung von Krediten	97	63	61	45	44	42	44	33	332
Differenz ¹⁴		-63	-61	-45	-44	-42	-44	-33	-332
Rücklagenentnahme	31	728	0	0	0	0	0	0	728
Zuführung zu Rücklage	91	0	25	70	320	92	1.763	281	2.552
Differenz		728	-25	-70	-320	-92	-1.763	-281	-1.824
Bestand allg. Rücklage		745	745	841	1.158	1.250	3.013	3.294	
Pflichtbestand ¹⁵		256	265	267	267	256	248	258	
Differenz ¹⁶		489	480	574	891	994	2.765	3.036	
Freie Spitze ¹⁷		947	1.342	455	-253	1.632	1.390	511	6.024
Gesamtschulden		4.309	4.016	3.589	4.278	4.087	4.472	4.525	
jährl. Veränderung			-6,8%	-10,6%	19,2%	-4,5%	9,4%	1,2%	
pro Kopf		347 €	324 €	290 €	347 €	333 €	367 €	372 €	
Schulden des Kernhaushalts		372	312	266	223	181	139	106	
Schulden der Sondervermögen		3.936	3.704	3.323	4.056	3.907	4.333	4.420	
Schulden der Eigengesellschaften		0	0	0	0	0	0	0	
anteilige Zweckverbandsschulden		0	0	0	0	0	0	0	
Schulden-Steuer-Quote ¹⁸		0,0	0,0	0,0	0,0	0,0	0,0	0,0	
rechn. Kreditlaufzeit Kernhaushalt ¹⁹		5,9	5,1	5,9	5,1	4,3	3,2	3,2	
veranschlagtes Defizit ²⁰		0	0	0	0	0	0	0	



Abkürzungsverzeichnis			
allg.	allgemeine	jährl.	jährliche
Ausg.	Ausgaben	Konzessionsein.	Konzessionseinnahmen
EB	Eigenbetrieb	rechn.	rechnerische
Einn.	Einnahmen	sächl. Verw.	sächlicher Verwaltungs- und Betriebsaufwand
GemHVO	Gemeindehaushaltsverordnung	Schlüsselzuwsg.	Schlüsselzuweisungen
Gewinnant.	Gewinnanteile	T €	Tausend Euro
Grupp.-Nr.	Gruppierungsnummer	VMH	Vermögenshaushalt
GwSt-Umlage	Gewerbesteuerumlage	VWH	Verwaltungshaushalt
HG	Hauptgruppe	zuzügl.	zuzüglich
inkl.	inklusive		

¹⁴ Ein positiver Wert drückt z.B. eine Nettoneuverschuldung aus.

¹⁵ Der Pflichtbestand muss gemäß GemHVO zwei Prozent der durchschnittlichen Ausgaben des Verwaltungshaushalts der letzten drei Jahre betragen.

¹⁶ Eine negative Differenz bedeutet ein erstes Warnsignal, da der gesetzl. vorgeschriebene Bestand nicht mehr erreicht wird.

¹⁷ Eine positive freie Spitze zeigt auf, in welchem Umfang noch Investitionen aus eigenen Mitteln finanziert werden könnten. Die Kennziffer errechnet sich, indem von der Nettozuführung zum Vermögenshaushalt die ordentliche Tilgung und die Kreditbeschaffungskosten abgezogen werden.

¹⁸ Diese Kennziffer drückt aus, wieviel mal das gesamte Steueraufkommen eingesetzt werden müsste, um alle Schulden im Kernhaushalt zu tilgen.

¹⁹ Diese Kennziffer drückt aus, wieviel Jahre bei ordentlicher Tilgung nötig wären, um die Kredite des Kernhaushalts zurückzuzahlen.

²⁰ Das veranschlagte Defizit im Verwaltungshaushalt spiegelt die notwendige Aufnahme kurzfristiger Kredite (Kassenkredite) wider. Das Defizit ist Bestandteil der Gesamtverschuldung.