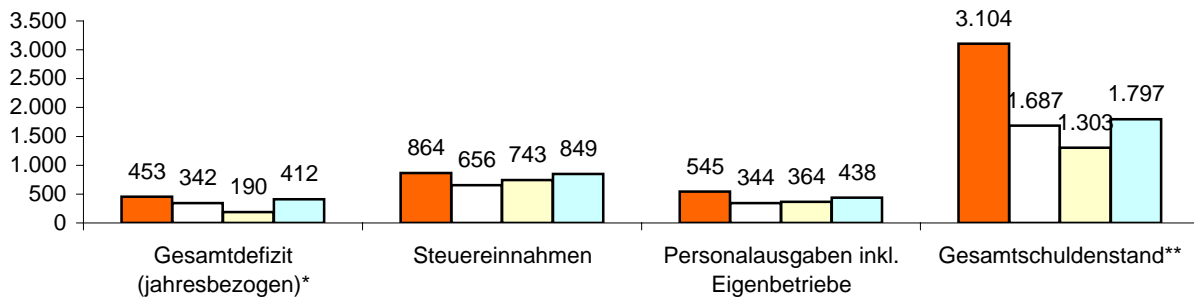




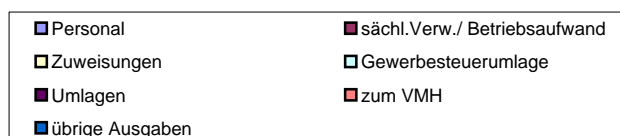
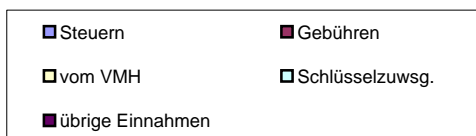
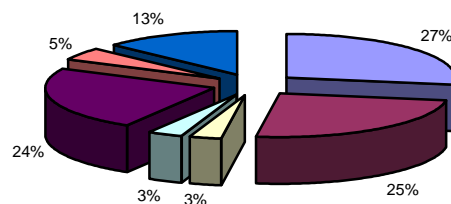
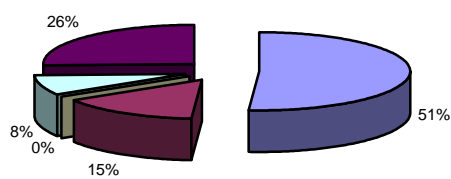
**Kennziffern pro Einwohner in €**



Lauterbach (Vogelsbergkreis)			
13.938	Einwohner	<b>Verwaltung</b>	
10	Ortsteile	135	Mitarbeiter zuzügl. 0 in Eigenbetrieben
45 km	Straßennetz	<b>Einrichtungen in kommunaler Trägerschaft</b>	
Eigenbetriebe für	über Landkreis	6	Kindergärten mit 469 Plätzen
Zweckverband für	Abfall	0	Jugendzentren 0 Seniorenheime
Privatisierung		1	Stadthalle 8 Bürgerhäuser
Eigengesellschaft für	Wasser	0	Freibäder 0 Hallenbäder
		1	Sporthalle 5 Sportplätze
		1	Museum 0 Theater

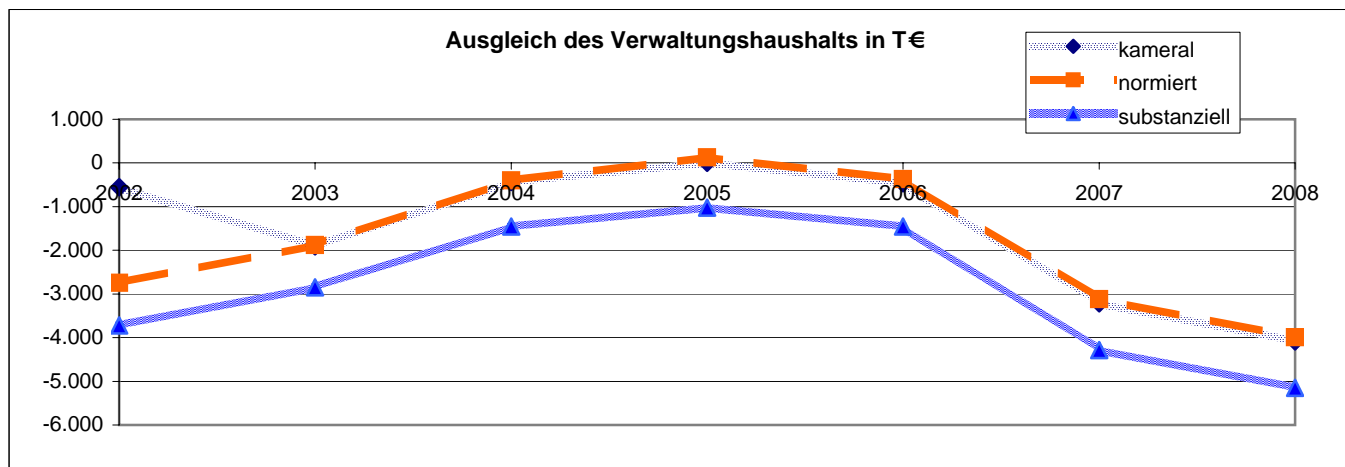
**Einnahmen VWH 23.562.440 €**

**Ausgaben VWH 27.650.910 €**



\* Das Gesamtdefizit drückt die Lücke zwischen allen Einnahmen und allen Ausgaben des Gesamthaushalts aus. Dabei sind Kredite und Kassenkredite nicht berücksichtigt.  
 \*\* Die Gesamtschulden sind die Schulden des Kernhaushalts, der Sondervermögen (Eigenbetriebe), Eigengesellschaften und Zweckverbände sowie die notwendigen Kassenkredite

Ausgleich des Verwaltungshaushalts		Rechnungsergebnisse						Planansätze		Summe
		sofern keine Dimension ausgewiesen, alle Angaben in T €								
Einwohner	Grupp.-Nr.	2002	2003	2004	2005	2006	2007	2008		
		14.439	14.455	14.319	14.218	14.155	14.136	13.938		
Einn. VWH	HG 0 bis HG 2	22.387	20.337	22.242	24.238	22.616	23.790	23.562	159.173	
Ausg. VWH	HG 4 bis HG 8	22.938	22.249	22.677	24.238	23.081	27.007	27.651	169.841	
<b>Defizit kameral <sup>1</sup></b>		<b>-551</b>	<b>-1.912</b>	<b>-435</b>	<b>0</b>	<b>-466</b>	<b>-3.216</b>	<b>-4.088</b>	<b>-10.668</b>	
davon Altdefizit	892	-900	0	0	-1.146	0	-1.752	-2.218		
<b>strukturelles Defizit <sup>2</sup></b>		<b>0</b>	<b>-1.912</b>	<b>-435</b>	<b>0</b>	<b>-466</b>	<b>-1.465</b>	<b>-1.871</b>		
Zuführung zum VMH	86	935	968	1.097	1.226	1.185	1.247	1.292	7.952	
Zuführung zum VWH	90	2.225	0	0	22	0	0	0	2.247	
Nettozuführung zum VMH		-1.290	968	1.097	1.205	1.185	1.247	1.292	5.705	
ordentliche Tilgung	97 ohne 978	902	920	914	964	980	1.010	1.045		
Kreditbeschaffungskosten	990	0	15	145	113	110	140	150		
Pflichtzuführung zum VMH		902	935	1.059	1.077	1.090	1.150	1.195	7.409	
Zuführung hinreichend(+)/zu gering(-)		-2.192	33	38	128	95	97	97	-1.704	
<b>normiertes Defizit(-)/freie Spitze(+)<sup>3</sup></b>		<b>-2.743</b>	<b>-1.879</b>	<b>-397</b>	<b>128</b>	<b>-370</b>	<b>-3.120</b>	<b>-3.991</b>	<b>-12.372</b>	
notw. freie Spitze zum Substanzerhalt		979	972	1.057	1.154	1.085	1.167	1.162		
<b>substanzielles Defizit/Überschuss<sup>4</sup></b>		<b>-3.723</b>	<b>-2.851</b>	<b>-1.453</b>	<b>-1.026</b>	<b>-1.455</b>	<b>-4.287</b>	<b>-5.153</b>	<b>-19.947</b>	
<b>Finanzierungssaldo<sup>5</sup></b>										
Einn.VWH	HG 0 bis HG 2	22.387	20.337	22.242	24.238	22.616	23.790	23.562	159.173	
+ Einn.VMH	HG 3	10.992	4.444	3.280	6.124	5.550	6.187	5.176	41.752	
./. Rücklagenentnahme	31	2.225	0	0	78	40	57	0	2.400	
./. Kreditaufnahme	37	2.576	761	919	2.876	2.689	2.861	2.220	14.902	
<b>Einnahmen</b>		<b>28.578</b>	<b>24.020</b>	<b>24.603</b>	<b>27.409</b>	<b>25.436</b>	<b>27.059</b>	<b>26.519</b>	<b>183.623</b>	
Ausg. VWH	HG 4 bis HG 8	22.938	22.249	22.677	24.238	23.081	27.007	27.651	169.841	
+ Ausg. VMH	HG 9	10.992	4.444	3.280	6.124	5.508	6.187	5.176	41.711	
./. Rücklagenzuführung	91	1.552	115	9	9	66	10	10	1.771	
./. Deckung v. Fehlbeträgen	892 u.992	900	0	0	1.146	0	1.752	2.218	6.015	
./. Kredittilgung	97	902	920	914	2.779	980	1.010	1.095	8.602	
<b>Ausgaben</b>		<b>30.575</b>	<b>25.657</b>	<b>25.034</b>	<b>26.428</b>	<b>27.544</b>	<b>30.422</b>	<b>29.504</b>	<b>195.164</b>	
<b>Finanzierungssaldo</b>		<b>-1.998</b>	<b>-1.637</b>	<b>-431</b>	<b>980</b>	<b>-2.108</b>	<b>-3.363</b>	<b>-2.985</b>	<b>-11.541</b>	



<sup>1</sup> Die Deckungslücke im VWH wird durch das kamerale Defizit ausgedrückt. Ein Defizit ist ein erster Indikator für den nicht erreichten Haushaltsausgleich.

<sup>2</sup> Werden von diesem kameralen Defizit die im Etat veranschlagten Altdefizite subtrahiert, erhält man das jahresbezogene oder strukturelle Defizit.

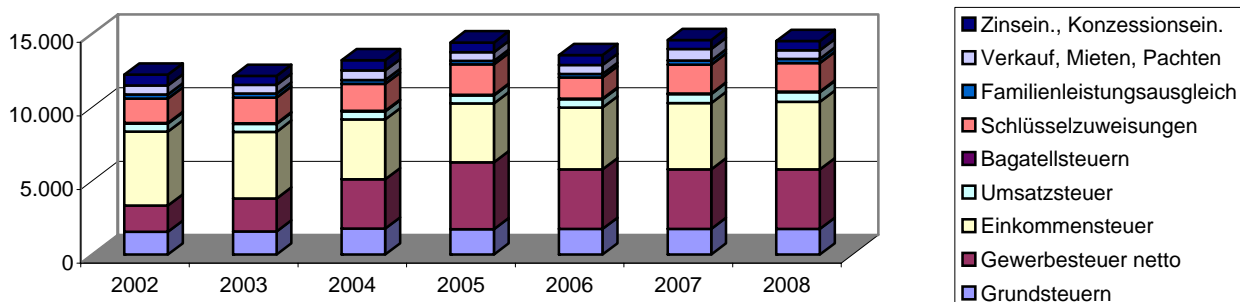
<sup>3</sup> Das normierte Defizit berücksichtigt zusätzlich die Zuführungen an den Vermögenshaushalt. Sollte die Pflichtzuführung nicht erreicht werden, wird diese Differenz dem Defizit hinzugerechnet. Ist die Zuführung höher als die Pflichtzuführung, entspricht dieser Wert der so genannten freien Spitze.

<sup>4</sup> Das substanzielle Defizit berücksichtigt zusätzlich, dass ein bestimmter Anteil der freien Spitze jährlich zum Substanzerhalt eingesetzt werden muss. Dieser Betrag wird auf 8 Prozent der allgemeinen Deckungsmittel (vgl. Fußnote 7) festgesetzt. Der verbleibende Überschuss signalisiert eine solide Finanzwirtschaft.

<sup>5</sup> Der Finanzierungssaldo drückt die jahresbezogene Finanzierung des Gesamthaushalts aus. Aus diesem Grund werden jahresfremde Zahlungen herausgerechnet.

Einnahmen Verwaltungshaushalt		Rechnungsergebnisse					Planansätze		Durchschnitt
sofern keine Dimension ausgewiesen, alle Angaben in T €									
Einwohner	Grupp.-Nr.	2002	2003	2004	2005	2006	2007	2008	
		14.439	14.455	14.319	14.218	14.155	14.136	13.938	
<b>VWH gesamt</b>	HG 0 bis HG 2	22.387	20.337	22.242	24.238	22.616	23.790	23.562	22.739
jährl. Veränderung			-9,2%	9,4%	9,0%	-6,7%	5,2%	-1,0%	
<b>Steuereinnahmen</b>		10.043	10.176	10.702	12.541	11.423	11.919	12.044	11.264
Anteil an Einnahmen VWH		44,9%	50,0%	48,1%	51,7%	50,5%	50,1%	51,1%	49,5%
jährl. Veränderung			1,3%	5,2%	17,2%	-8,9%	4,3%	1,0%	
pro Kopf		696 €	704 €	747 €	882 €	807 €	843 €	864 €	792 €
<b>Grundsteuer A</b>	000	91	93	102	98	100	100	100	98
Anteil an Steuereinnahmen		0,9%	0,9%	0,9%	0,8%	0,9%	0,8%	0,8%	0,9%
Grundsteuer A Hebesatz		280	280	310	310	310	310	310	
<b>Grundsteuer B</b>	001	1.465	1.474	1.656	1.625	1.637	1.649	1.651	1.594
Anteil an Steuereinnahmen		14,6%	14,5%	15,5%	13,0%	14,3%	13,8%	13,7%	14,2%
Grundsteuer B Hebesatz		320	320	350	350	350	350	350	
<b>Gewerbsteuer brutto</b>	003	2.880	3.500	4.287	6.220	4.873	5.000	5.000	4.537
Anteil an Steuereinnahmen		28,7%	34,4%	40,1%	49,6%	42,7%	41,9%	41,5%	39,8%
Anteil an Einnahmen VWH		12,9%	17,2%	19,3%	25,7%	21,5%	21,0%	21,2%	19,8%
jährl. Veränderung			21,5%	22,5%	45,1%	-21,7%	2,6%	0,0%	
Gewerbsteuer Hebesatz		340	350	380	380	380	380	380	
<b>Gewerbsteuer netto</b>	003./810	1.782	2.249	3.351	4.543	4.057	4.039	4.039	3.437
jährl. Veränderung			26,2%	49,0%	35,6%	-10,7%	-0,4%	0,0%	
pro Kopf		123 €	156 €	234 €	320 €	287 €	286 €	290 €	242 €
<b>Einkommensteuer</b>	010	5.031	4.534	4.081	4.009	4.195	4.500	4.600	4.422
Anteil an Steuereinnahmen		50,1%	44,6%	38,1%	32,0%	36,7%	37,8%	38,2%	39,6%
<b>Umsatzsteuer</b>	012	542	540	541	551	577	630	650	576
Anteil an Steuereinnahmen		5,4%	5,3%	5,1%	4,4%	5,0%	5,3%	5,4%	5,1%
<b>Bagatellsteuern<sup>6</sup></b>	02 bis 03	34	35	35	37	41	40	43	38
Anteil an Steuereinnahmen		0,3%	0,3%	0,3%	0,3%	0,4%	0,3%	0,4%	0,3%
<b>Schlüsselzuweisungen</b>	04	1.658	1.740	1.846	2.065	1.431	1.958	1.940	1.805
Anteil an Einnahmen VWH		7,4%	8,6%	8,3%	8,5%	6,3%	8,2%	8,2%	7,9%
jährl. Veränderung			5,0%	6,1%	11,9%	-30,7%	36,8%	-0,9%	
<b>Familienleistungsausgleich</b>	091	285	277	246	242	232	280	290	265
Anteil an Einnahmen VWH		1,3%	1,4%	1,1%	1,0%	1,0%	1,2%	1,2%	1,2%
<b>Steuern, allg. Zuweisung</b>	HG 0	11.986	12.194	12.793	14.848	13.086	14.157	14.274	13.334
Anteil an Einnahmen VWH		53,5%	60,0%	57,5%	61,3%	57,9%	59,5%	60,6%	58,6%
jährl. Veränderung			1,7%	4,9%	16,1%	-11,9%	8,2%	0,8%	
<b>Verkauf, Mieten, Pachten</b>	13 bis 15	607	602	669	584	620	773	576	633
Zinseinnahmen, Gewinnant.	20 bis 22	749	604	680	666	672	621	631	660
Gewerbsteuerumlage	810	1.098	1.251	936	1.677	816	961	961	1.100
<b>Allgemeine Deckungsmittel<sup>7</sup></b>		12.244	12.149	13.206	14.421	13.562	14.590	14.519	13.527
pro Kopf		848 €	840 €	922 €	1.014 €	958 €	1.032 €	1.042 €	951 €
<b>Gebühren</b>	10 bis 12	3.123	3.300	3.536	3.464	3.541	3.600	3.535	3.443
pro Kopf		216 €	228 €	247 €	244 €	250 €	255 €	254 €	242 €

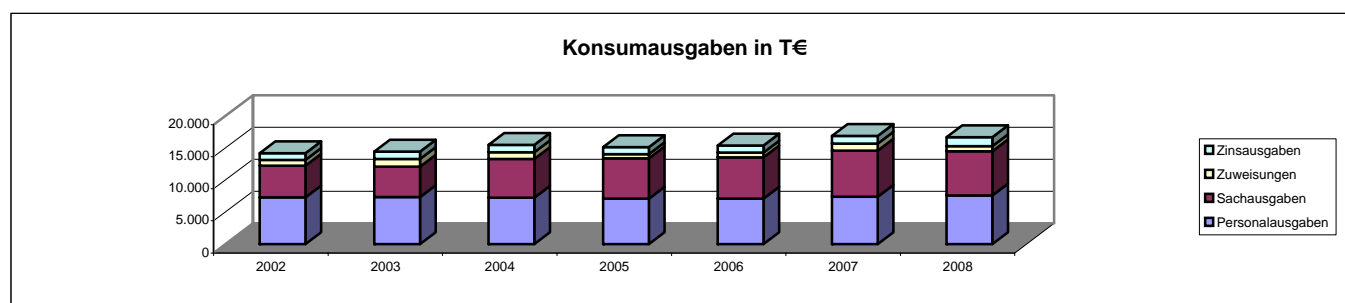
Allgemeine Deckungsmittel in T €



<sup>6</sup> Unter den Begriff Bagatellsteuern fällt eine Vielzahl von kommunalen Steuerarten. So z.B. die Vergnügungsteuer, die Hundesteuer, die Getränkesteuer, die Gaststättenenerlaubnissteuer sowie die Zweitwohnungsteuer.

<sup>7</sup> Allgemeine Deckungsmittel sind alle Einnahmen des Verwaltungshaushalt, die nicht zweckgebunden vereinnahmt werden. Zu ihnen zählen Steuereinnahmen abzüglich Gewerbesteuerumlage, Zinseinnahmen, Mieten und Pachten.

Ausgaben Verwaltungshaushalt		Rechnungsergebnisse						Planansätze		Durchschnitt
		Sofern keine Dimension ausgewiesen, alle Angaben in T €								
Einwohner	Grupp.-Nr.	2002	2003	2004	2005	2006	2007	2008		
<b>VWH gesamt</b>	HG 4 bis HG 8	22.938	22.249	22.677	24.238	23.081	27.007	27.651	24.263	
jährl. Veränderung			-3,0%	1,9%	6,9%	-4,8%	17,0%	2,4%		
<b>Personalausgaben</b>	HG 4	7.281	7.340	7.222	7.070	7.086	7.398	7.592	7.284	
Anteil an Ausgaben VWH		31,7%	33,0%	31,8%	29,2%	30,7%	27,4%	27,5%	30,2%	
jährl. Veränderung			0,8%	-1,6%	-2,1%	0,2%	4,4%	2,6%		
pro Kopf		504 €	508 €	504 €	497 €	501 €	523 €	545 €	512 €	
Personalbestand Kernhaushalt		150,00	146,50	142,50	138,50	131,50	134,50	134,50		
<b>Personalkosten Eigenbetriebe</b>		0	289	0	0	0	0	0		
Personalbestand Eigenbetriebe		0,00	0,00	0,00	0,00	0,00	0,00	0,00		
<b>Personalausgaben inkl. Eigenbetriebe</b>		7.281	7.629	7.222	7.070	7.086	7.398	7.592	7.326	
pro Kopf		504 €	528 €	504 €	497 €	501 €	523 €	545 €	515 €	
Gesamtpersonal (Kernhaushalt und EB)		150,00	146,50	142,50	138,50	131,50	134,50	134,50		
<b>Personalintensität<sup>8</sup></b>		96,26	98,67	100,48	102,66	107,64	105,10	103,63		
<b>Sachausgaben</b>	HG 5 bis HG 6	4.937	4.708	6.061	6.309	6.433	7.175	6.854	6.068	
Anteil an Ausgaben VWH		21,5%	21,2%	26,7%	26,0%	27,9%	26,6%	24,8%	25,0%	
jährl. Veränderung			-4,6%	28,7%	4,1%	2,0%	11,5%	-4,5%		
<b>Zuweisungen</b>	HG 7	885	1.246	1.027	623	736	1.073	837	918	
Anteil an Ausgaben VWH		3,9%	5,6%	4,5%	2,6%	3,2%	4,0%	3,0%	3,8%	
jährl. Veränderung			40,8%	-17,6%	-39,3%	18,1%	45,8%	-22,0%		
davon Sozialhilfe	73 bis 79	5	1	0	0	0	0	0	1	
<b>Zinsausgaben<sup>9</sup></b>	80	1.089	1.131	1.178	1.119	1.104	1.238	1.375	1.176	
Anteil an Ausgaben VWH		4,7%	5,1%	5,2%	4,6%	4,8%	4,6%	5,0%	4,9%	
jährl. Veränderung			3,8%	4,2%	-5,0%	-1,3%	12,1%	11,1%		
<b>Konsumausgaben<sup>10</sup></b>		14.193	14.426	15.488	15.122	15.359	16.884	16.659	15.447	
Anteil an Ausgaben VWH		61,9%	64,8%	68,3%	62,4%	66,5%	62,5%	60,2%	63,8%	
pro Kopf		983 €	998 €	1.082 €	1.064 €	1.085 €	1.194 €	1.195 €	1.086 €	
<b>GwSt-Umlage</b>	810	1.098	1.251	936	1.677	816	961	961	1.100	
Anteil an Ausgaben VWH		4,8%	5,6%	4,1%	6,9%	3,5%	3,6%	3,5%	4,6%	
jährl. Veränderung			13,9%	-25,2%	79,2%	-51,3%	17,7%	0,0%		
<b>Umlage an Gemeinden<sup>11</sup></b>	83	5.812	5.603	5.155	5.052	5.633	6.142	6.504	5.700	
Anteil an Ausgaben VWH		25,3%	25,2%	22,7%	20,8%	24,4%	22,7%	23,5%	23,5%	
jährl. Veränderung			-3,6%	-8,0%	-2,0%	11,5%	9,0%	5,9%		
<b>Umlage gesamt</b>		6.910	6.854	6.091	6.729	6.450	7.103	7.465		
Anteil an Ausgaben VWH		30,1%	30,8%	26,9%	27,8%	27,9%	26,3%	27,0%	28,1%	
pro Kopf		479 €	474 €	425 €	473 €	456 €	502 €	536 €	478 €	
<b>Kreis- inkl. Schulumlagehebesatz</b>		51	52,7	52,7	53,45	54,2	54,2	55,2	53,35	
<b>ber. Ausg. VWH<sup>12</sup></b>		19.669	19.787	19.069	19.198	19.203	21.431	21.554	19.987	
<b>Steuern, allg. Zuw. (netto)</b>	HG 0 ./ 810	10.888	10.943	11.858	13.171	12.270	13.196	13.313	12.234	
<b>Steuerdeckungsquote<sup>13</sup></b>		55,35%	55,30%	62,18%	68,60%	63,90%	61,58%	61,77%	61,24%	
jährl. Veränderung			-0,1%	12,4%	10,3%	-6,9%	-3,6%	0,3%		



<sup>8</sup> Die Personalintensität ist die Relation zwischen Einwohner- und Beschäftigtenzahl. Ein hoher Wert bedeutet, dass rechnerisch jeder Bedienstete für eine große Zahl von Einwohnern tätig werden muss.

<sup>9</sup> Hierin sind auch die Zinsausgaben für innere Darlehen erfasst.

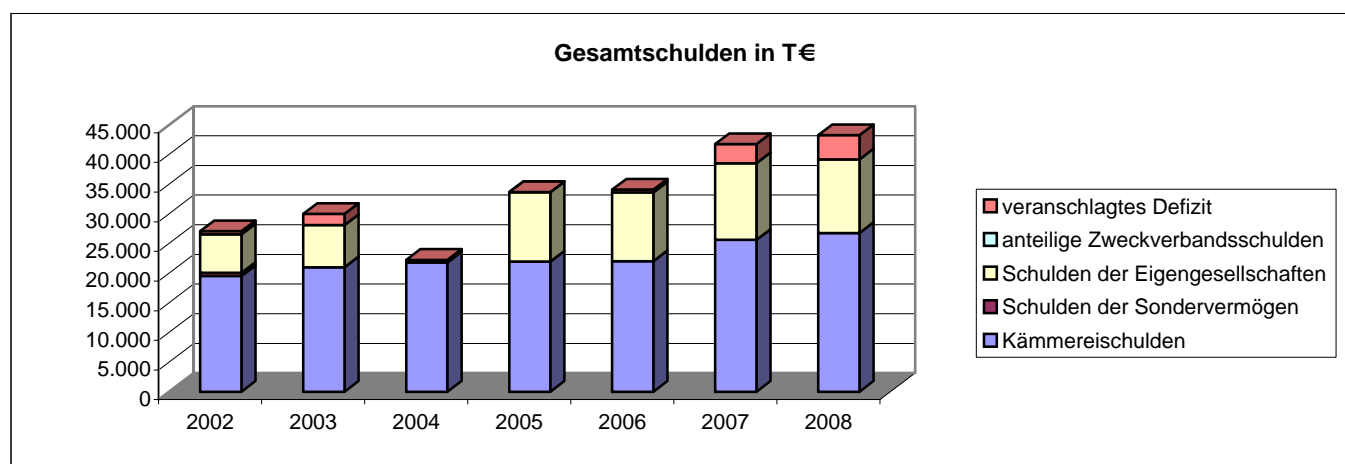
<sup>10</sup> Durch die kombinierte Kennziffer Konsumausgaben kann z.B. dargestellt werden, ob die durch Auslagerung erreichte Senkung der Personalausgaben tatsächlich zu geringeren Ausgaben geführt hat oder ob aufgrund höherer Zuschüsse lediglich eine Ausgabenverlagerung stattfand.

<sup>11</sup> Hierunter fällt vor allem die Kreisumlage.

<sup>12</sup> HG 4 bis HG 8 minus Grupp.-Nr. 679, minus Grupp.-Nr. 68, minus Grupp.-Nr. 86, minus Grupp.-Nr. 892

<sup>13</sup> Die Steuerdeckungsquote drückt aus, welcher Anteil der bereinigten Ausgaben des VWH durch die Nettosteuererinnahmen finanziert werden können.

Vermögenshaushalt		Rechnungsergebnisse					Planansätze		Summe
		Sofern keine Dimension ausgewiesen, alle Angaben in T €							
	Grupp.-Nr.	2002	2003	2004	2005	2006	2007	2008	
Einwohner		14.439	14.455	14.319	14.218	14.155	14.136	13.938	
<b>Gesamtausgaben</b>	9	10.992	4.444	3.280	6.124	5.508	6.187	5.176	41.711
<b>Kreditaufnahme</b>	37	2.576	761	919	2.876	2.689	2.861	2.220	14.902
<b>Tilgung von Krediten</b>	97	902	920	914	2.779	980	1.010	1.095	8.602
<b>Differenz<sup>14</sup></b>		1.674	-160	5	97	1.709	1.851	1.124	6.300
<b>Rücklagenentnahme</b>	31	2.225	0	0	78	40	57	0	2.400
<b>Zuführung zu Rücklage</b>	91	1.552	115	9	9	66	10	10	1.771
<b>Differenz</b>		673	-115	-9	69	-26	47	-10	629
<b>Bestand allg. Rücklage</b>		0	0	115	1	58	86	11	
<b>Pflichtbestand<sup>15</sup></b>		410	432	444	452	461	467	496	
<b>Differenz<sup>16</sup></b>		-410	-432	-329	-452	-403	-380	-484	
<b>Freie Spitze<sup>17</sup></b>		-2.743	-1.879	-397	128	-370	-3.120	-3.991	-12.372
<b>Gesamtschulden</b>		27.075	29.982	22.239	33.661	34.060	41.754	43.270	
jährl. Veränderung			10,7%	-25,8%	51,4%	1,2%	22,6%	3,6%	
<b>pro Kopf</b>		1.875 €	2.074 €	1.553 €	2.367 €	2.406 €	2.954 €	3.104 €	
<b>Schulden des Kernhaushalts</b>		19.521	20.980	21.793	21.937	22.015	25.593	26.766	
<b>Schulden der Sondervermögen</b>		538	0	0	0	0	0	0	
<b>Schulden der Eigengesellschaften</b>		6.465	7.091	12	11.724	11.579	12.945	12.415	
<b>anteilige Zweckverbandsschulden</b>		0	0	0	0	0	0	0	
<b>Schulden-Steuer-Quote<sup>18</sup></b>		1,9	2,1	2,0	1,7	1,9	2,1	2,2	
<b>rechn. Kreditlaufzeit Kernhaushalt<sup>19</sup></b>		21,6	22,8	23,8	22,8	22,5	25,3	25,6	
<b>veranschlagtes Defizit<sup>20</sup></b>		551	1.912	435	0	466	3.216	4.088	



Abkürzungsverzeichnis			
allg.	allgemeine	jährl.	jährliche
Ausg.	Ausgaben	Konzessionsein.	Konzessionseinnahmen
EB	Eigenbetrieb	rechn.	rechnerische
Einn.	Einnahmen	sächl. Verw.	sächlicher Verwaltungs- und Betriebsaufwand
GemHVO	Gemeindehaushaltsverordnung	Schlüsselzuwsg.	Schlüsselzuweisungen
Gewinnant.	Gewinnanteile	T €	Tausend Euro
Grupp.-Nr.	Gruppierungsnummer	VMH	Vermögenshaushalt
GwSt-Umlage	Gewerbesteuerumlage	VWH	Verwaltungshaushalt
HG	Hauptgruppe	zuzügl.	zuzüglich
inkl.	inklusive		

<sup>14</sup> Ein positiver Wert drückt z.B. eine Nettoneuverschuldung aus.

<sup>15</sup> Der Pflichtbestand muss gemäß GemHVO zwei Prozent der durchschnittlichen Ausgaben des Verwaltungshaushalts der letzten drei Jahre betragen.

<sup>16</sup> Eine negative Differenz bedeutet ein erstes Warnsignal, da der gesetzl. vorgeschriebene Bestand nicht mehr erreicht wird.

<sup>17</sup> Eine positive freie Spitze zeigt auf, in welchem Umfang noch Investitionen aus eigenen Mitteln finanziert werden könnten. Die Kennziffer errechnet sich, indem von der Nettozuführung zum Vermögenshaushalt die ordentliche Tilgung und die Kreditbeschaffungskosten abgezogen werden.

<sup>18</sup> Diese Kennziffer drückt aus, wieviel mal das gesamte Steueraufkommen eingesetzt werden müsste, um alle Schulden im Kernhaushalt zu tilgen.

<sup>19</sup> Diese Kennziffer drückt aus, wieviel Jahre bei ordentlicher Tilgung nötig wären, um die Kredite des Kernhaushalts zurückzuzahlen.

<sup>20</sup> Das veranschlagte Defizit im Verwaltungshaushalt spiegelt die notwendige Aufnahme kurzfristiger Kredite (Kassenkredite) wider. Das Defizit ist Bestandteil der Gesamtverschuldung.