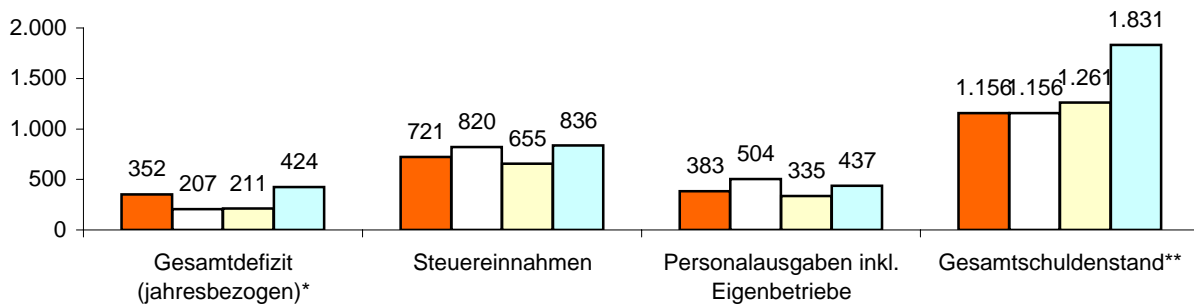




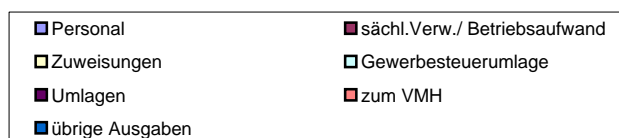
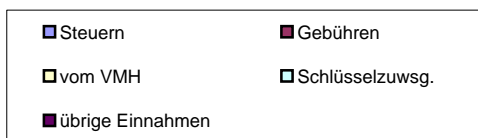
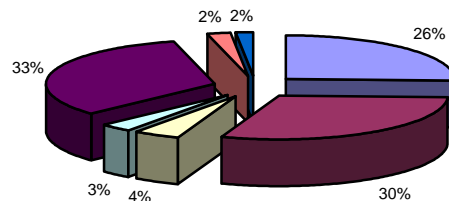
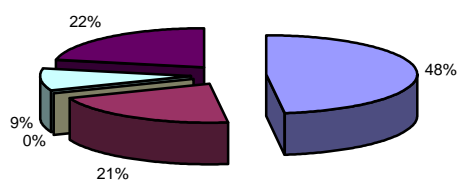
**Kennziffern pro Einwohner in €**



| Lahnau (Landkreis Lahn-Dill) |             | Verwaltung                                      |   |
|------------------------------|-------------|---|---|
| 8.181                        | Einwohner   | 60  | Mitarbeiter zuzügl. 0 in Eigenbetrieben |
| 3                            | Ortsteile   | <b>Einrichtungen in kommunaler Trägerschaft</b> |   |
| 60 km                        | Straßennetz | 4   | Kindergärten mit 287 Plätzen            |
| Eigenbetriebe für            |             | 1   | Jugendzentrum 0 Seniorenheime           |
| über Landkreis Abfall        |             | 1   | Stadthalle 3 Bürgerhäuser               |
| Zweckverband für             |             | 0   | Freibäder 0 Hallenbäder                 |
| Privatisierung               |             | 0   | Sporthallen 5 Sportplätze               |
| Eigengesellschaft für        |             | 1   | Museum 0 Theater                        |

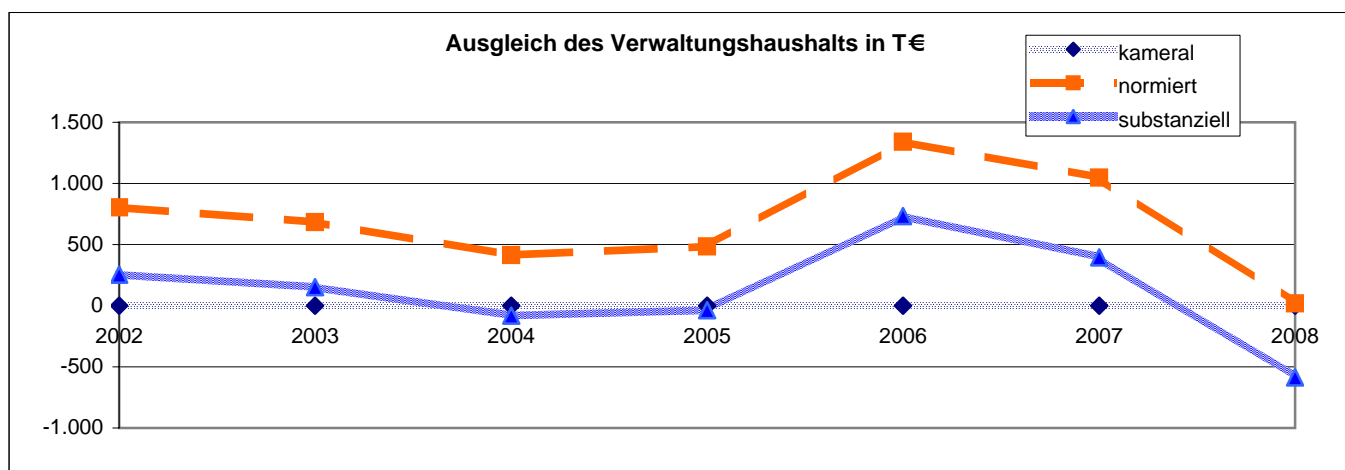
**Einnahmen VWH 12.271.100 €**

**Ausgaben VWH 12.271.100 €**



\* Das Gesamtdefizit drückt die Lücke zwischen allen Einnahmen und allen Ausgaben des Gesamthaushalts aus. Dabei sind Kredite und Kassenkredite nicht berücksichtigt.  
 \*\* Die Gesamtschulden sind die Schulden des Kernhaushalts, der Sondervermögen (Eigenbetriebe), Eigengesellschaften und Zweckverbände sowie die notwendigen Kassenkredite

| Ausgleich des Verwaltungshaushalts                       |               | Rechnungsergebnisse                                     |        |        |        |        |        |        | Planansätze |         | Summe |
|--|---------------|---|--------|--------|--------|--------|--------|--------|-------------|---------|-------|
|  |               | sofern keine Dimension ausgewiesen, alle Angaben in T € |        |        |        |        |        |        |             |         |       |
| Einwohner  | Grupp.-Nr.    | 2002  | 2003   | 2004   | 2005   | 2006   | 2007   | 2008   |             |         |       |
|  |               | 8.465   | 8.400  | 8.398  | 8.325  | 8.271  | 8.201  | 8.181  |             |         |       |
| Einn. VWH  | HG 0 bis HG 2 | 10.822  | 10.676 | 10.170 | 10.484 | 11.883 | 13.069 | 12.271 |             | 79.374  |       |
| Ausg. VWH  | HG 4 bis HG 8 | 10.822  | 10.676 | 10.170 | 10.484 | 11.883 | 13.069 | 12.271 |             | 79.374  |       |
| <b>Defizit kameral <sup>1</sup></b>                      |               | 0   | 0      | 0      | 0      | 0      | 0      | 0      |             | 0       |       |
| davon Altdefizit   | 892           | 0   | 0      | 0      | 0      | 0      | 0      | 0      |             |         |       |
| <b>strukturelles Defizit <sup>2</sup></b>                |               | 0   | 0      | 0      | 0      | 0      | 0      | 0      |             |         |       |
| Zuführung zum VMH  | 86            | 1.057   | 933    | 655    | 728    | 1.584  | 1.312  | 283    |             | 6.552   |       |
| Zuführung zum VWH  | 90            | 0   | 0      | 0      | 0      | 0      | 0      | 0      |             | 0       |       |
| Nettozuführung zum VMH                                   |               | 1.057   | 933    | 655    | 728    | 1.584  | 1.312  | 283    |             | 6.552   |       |
| ordentliche Tilgung                                      | 97 ohne 978   | 208   | 186    | 181    | 212    | 230    | 259    | 214    |             |         |       |
| Kreditbeschaffungskosten                                 | 990           | 46  | 63     | 61     | 33     | 13     | 5      | 50     |             |         |       |
| Pflichtzuführung zum VMH                                 |               | 253   | 249    | 242    | 245    | 243    | 264    | 264    |             | 1.759   |       |
| Zuführung hinreichend(+)/zu gering(-)                    |               | 803   | 684    | 414    | 483    | 1.341  | 1.048  | 19     |             | 4.793   |       |
| <b>normiertes Defizit(-)/freie Spitze(+)<sup>3</sup></b> |               | 803   | 684    | 414    | 483    | 1.341  | 1.048  | 19     |             | 4.793   |       |
| notw. freie Spitze zum Substanzerhalt                    |               | 551   | 532    | 495    | 519    | 608    | 653    | 606    |             |         |       |
| <b>substanzielles Defizit/Überschuss<sup>4</sup></b>     |               | 253   | 152    | -81    | -36    | 733    | 396    | -587   |             | 829     |       |
| <b>Finanzierungssaldo<sup>5</sup></b>                    |               |   |        |        |        |        |        |        |             |         |       |
| Einn.VWH   | HG 0 bis HG 2 | 10.822  | 10.676 | 10.170 | 10.484 | 11.883 | 13.069 | 12.271 |             | 79.374  |       |
| + Einn.VMH   | HG 3          | 4.104   | 7.087  | 3.766  | 3.057  | 2.644  | 2.779  | 4.488  |             | 27.924  |       |
| ./. Rücklagenentnahme                                    | 31            | 2.810   | 1.122  | 57     | 0      | 0      | 0      | 100    |             | 4.089   |       |
| ./. Kreditaufnahme                                       | 37            | 0   | 2.734  | 2.500  | 1.055  | -129   | 250    | 2.882  |             | 9.292   |       |
| Einnahmen  |               | 12.116  | 13.906 | 11.379 | 12.486 | 14.656 | 15.597 | 13.777 |             | 93.918  |       |
| Ausg. VWH  | HG 4 bis HG 8 | 10.822  | 10.676 | 10.170 | 10.484 | 11.883 | 13.069 | 12.271 |             | 79.374  |       |
| + Ausg. VMH  | HG 9          | 4.104   | 7.087  | 3.766  | 3.057  | 2.644  | 2.779  | 4.488  |             | 27.924  |       |
| ./. Rücklagenzuführung                                   | 91            | 1   | 2      | 2      | 149    | 29     | 334    | 64     |             | 582     |       |
| ./. Deckung v. Fehlbeträgen                              | 892 u.992     | 0   | 0      | 0      | 0      | 0      | 0      | 0      |             | 0       |       |
| ./. Kredittilgung  | 97            | 208   | 346    | 181    | 334    | 230    | 413    | 214    |             | 1.925   |       |
| Ausgaben   |               | 14.717  | 17.415 | 13.753 | 13.058 | 14.267 | 15.100 | 16.482 |             | 104.792 |       |
| <b>Finanzierungssaldo</b>                                |               | -2.601  | -3.509 | -2.373 | -572   | 389    | 498    | -2.705 |             | -10.874 |       |



<sup>1</sup> Die Deckungslücke im VWH wird durch das kamerale Defizit ausgedrückt. Ein Defizit ist ein erster Indikator für den nicht erreichten Haushaltsausgleich.

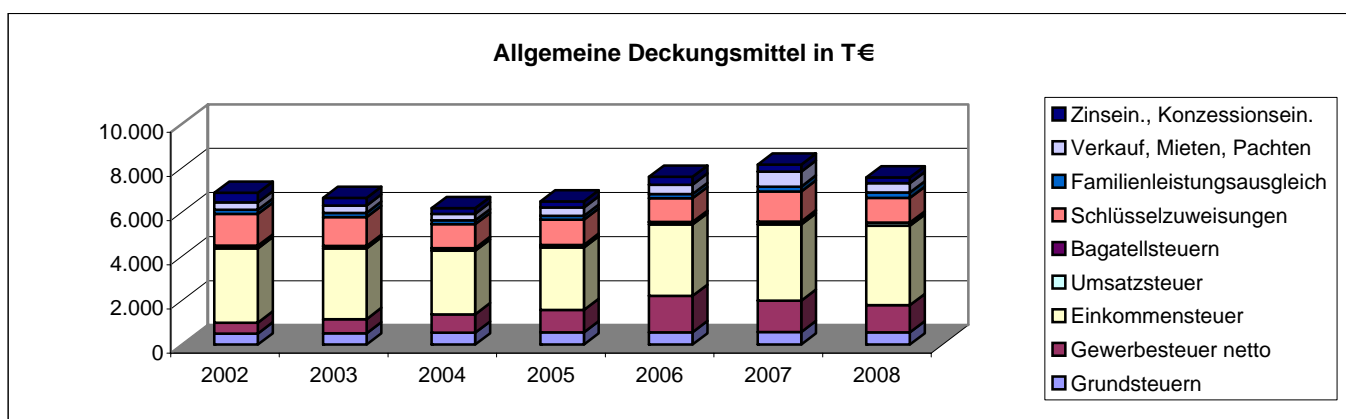
<sup>2</sup> Werden von diesem kameralem Defizit die im Etat veranschlagten Altdefizite subtrahiert, erhält man das jahresbezogene oder strukturelle Defizit.

<sup>3</sup> Das normierte Defizit berücksichtigt zusätzlich die Zuführungen an den Vermögenshaushalt. Sollte die Pflichtzuführung nicht erreicht werden, wird diese Differenz dem Defizit hinzugerechnet. Ist die Zuführung höher als die Pflichtzuführung, entspricht dieser Wert der so genannten freien Spitze.

<sup>4</sup> Das substanzielle Defizit berücksichtigt zusätzlich, dass ein bestimmter Anteil der freien Spitze jährlich zum Substanzerhalt eingesetzt werden muss. Dieser Betrag wird auf 8 Prozent der allgemeinen Deckungsmittel (vgl. Fußnote 7) festgesetzt. Der verbleibende Überschuss signalisiert eine solide Finanzwirtschaft.

<sup>5</sup> Der Finanzierungssaldo drückt die jahresbezogene Finanzierung des Gesamthaushalts aus. Aus diesem Grund werden jahresfremde Zahlungen herausgerechnet.

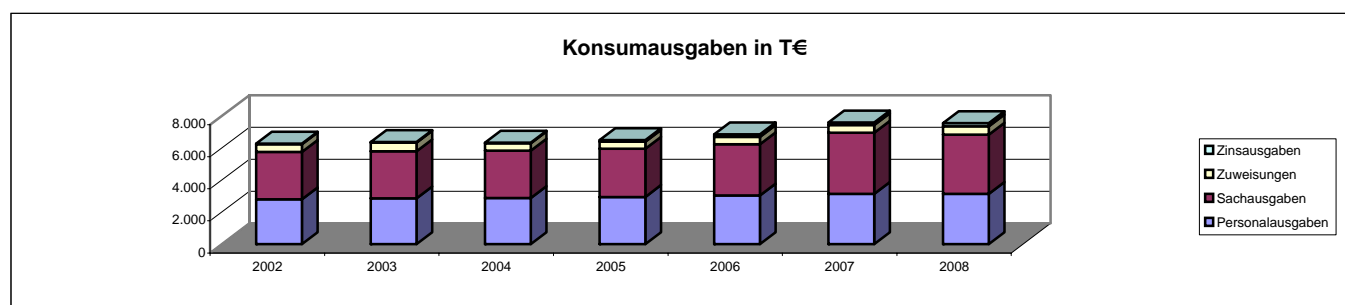
| Einnahmen Verwaltungshaushalt                           |               | Rechnungsergebnisse |        |        |        |        | Planansätze |        | Durchschnitt |
|---|---------------|---------------------|--------|--------|--------|--------|-------------|--------|--------------|
| sofern keine Dimension ausgewiesen, alle Angaben in T € |               |                     |        |        |        |        |             |        |              |
| Einwohner   | Grupp.-Nr.    | 2002                | 2003   | 2004   | 2005   | 2006   | 2007        | 2008   |              |
|   |               | 8.465               | 8.400  | 8.398  | 8.325  | 8.271  | 8.201       | 8.181  |              |
| <b>VWH gesamt</b>                                       | HG 0 bis HG 2 | 10.822              | 10.676 | 10.170 | 10.484 | 11.883 | 13.069      | 12.271 | 11.339       |
| jährl. Veränderung                                      |               |                     | -1,4%  | -4,7%  | 3,1%   | 13,4%  | 10,0%       | -6,1%  |              |
| <b>Steuereinnahmen</b>                                  |               | 4.837               | 4.857  | 4.703  | 4.908  | 5.968  | 6.165       | 5.902  | 5.334        |
| Anteil an Einnahmen VWH                                 |               | 44,7%               | 45,5%  | 46,2%  | 46,8%  | 50,2%  | 47,2%       | 48,1%  | 47,0%        |
| jährl. Veränderung                                      |               |                     | 0,4%   | -3,2%  | 4,4%   | 21,6%  | 3,3%        | -4,3%  |              |
| pro Kopf  |               | 571 €               | 578 €  | 560 €  | 590 €  | 722 €  | 752 €       | 721 €  | 642 €        |
| <b>Grundsteuer A</b>                                    | 000           | 17                  | 18     | 17     | 17     | 18     | 16          | 16     | 17           |
| Anteil an Steuereinnahmen                               |               | 0,4%                | 0,4%   | 0,4%   | 0,3%   | 0,3%   | 0,3%        | 0,3%   | 0,3%         |
| Grundsteuer A Hebesatz                                  |               | 260                 | 260    | 260    | 260    | 260    | 260         | 260    |              |
| <b>Grundsteuer B</b>                                    | 001           | 484                 | 495    | 526    | 534    | 541    | 557         | 540    | 525          |
| Anteil an Steuereinnahmen                               |               | 10,0%               | 10,2%  | 11,2%  | 10,9%  | 9,1%   | 9,0%        | 9,1%   | 9,9%         |
| Grundsteuer B Hebesatz                                  |               | 240                 | 240    | 260    | 260    | 260    | 260         | 260    |              |
| <b>Gewerbsteuer brutto</b>                              | 003           | 851                 | 1.031  | 1.155  | 1.401  | 2.046  | 2.000       | 1.600  | 1.441        |
| Anteil an Steuereinnahmen                               |               | 17,6%               | 21,2%  | 24,6%  | 28,6%  | 34,3%  | 32,4%       | 27,1%  | 26,5%        |
| Anteil an Einnahmen VWH                                 |               | 7,9%                | 9,7%   | 11,4%  | 13,4%  | 17,2%  | 15,3%       | 13,0%  | 12,5%        |
| jährl. Veränderung                                      |               |                     | 21,2%  | 12,1%  | 21,3%  | 46,0%  | -2,3%       | -20,0% |              |
| Gewerbsteuer Hebesatz                                   |               | 320                 | 320    | 320    | 320    | 320    | 320         | 320    |              |
| <b>Gewerbsteuer netto</b>                               | 003./810      | 493                 | 643    | 829    | 1.015  | 1.643  | 1.415       | 1.226  | 1.038        |
| jährl. Veränderung                                      |               |                     | 30,3%  | 28,9%  | 22,4%  | 61,8%  | -13,9%      | -13,4% |              |
| pro Kopf  |               | 58 €                | 77 €   | 99 €   | 122 €  | 199 €  | 173 €       | 150 €  | 125 €        |
| <b>Einkommensteuer</b>                                  | 010           | 3.366               | 3.195  | 2.886  | 2.835  | 3.237  | 3.450       | 3.600  | 3.224        |
| Anteil an Steuereinnahmen                               |               | 69,6%               | 65,8%  | 61,4%  | 57,8%  | 54,2%  | 56,0%       | 61,0%  | 60,8%        |
| <b>Umsatzsteuer</b>                                     | 012           | 102                 | 102    | 102    | 104    | 109    | 125         | 129    | 110          |
| Anteil an Steuereinnahmen                               |               | 2,1%                | 2,1%   | 2,2%   | 2,1%   | 1,8%   | 2,0%        | 2,2%   | 2,1%         |
| <b>Bagatellsteuern<sup>6</sup></b>                      | 02 bis 03     | 17                  | 16     | 16     | 17     | 17     | 17          | 17     | 17           |
| Anteil an Steuereinnahmen                               |               | 0,3%                | 0,3%   | 0,3%   | 0,3%   | 0,3%   | 0,3%        | 0,3%   | 0,3%         |
| <b>Schlüsselzuweisungen</b>                             | 04            | 1.443               | 1.307  | 1.083  | 1.143  | 1.072  | 1.361       | 1.125  | 1.219        |
| Anteil an Einnahmen VWH                                 |               | 13,3%               | 12,2%  | 10,6%  | 10,9%  | 9,0%   | 10,4%       | 9,2%   | 10,8%        |
| jährl. Veränderung                                      |               |                     | -9,4%  | -17,1% | 5,6%   | -6,2%  | 26,9%       | -17,3% |              |
| <b>Familienleistungsausgleich</b>                       | 091           | 191                 | 196    | 174    | 171    | 180    | 221         | 239    | 196          |
| Anteil an Einnahmen VWH                                 |               | 1,8%                | 1,8%   | 1,7%   | 1,6%   | 1,5%   | 1,7%        | 1,9%   | 1,7%         |
| <b>Steuern, allg. Zuweisung</b>                         | HG 0          | 6.470               | 6.359  | 5.960  | 6.222  | 7.220  | 7.747       | 7.266  | 6.749        |
| Anteil an Einnahmen VWH                                 |               | 59,8%               | 59,6%  | 58,6%  | 59,4%  | 60,8%  | 59,3%       | 59,2%  | 59,5%        |
| jährl. Veränderung                                      |               |                     | -1,7%  | -6,3%  | 4,4%   | 16,0%  | 7,3%        | -6,2%  |              |
| <b>Verkauf, Mieten, Pachten</b>                         | 13 bis 15     | 326                 | 326    | 295    | 375    | 434    | 680         | 418    | 408          |
| Zinseinnahmen, Gewinnant.                               | 20 bis 22     | 442                 | 352    | 258    | 280    | 354    | 317         | 267    | 324          |
| Gewerbsteuerumlage                                      | 810           | 357                 | 388    | 326    | 386    | 404    | 585         | 374    | 403          |
| <b>Allgemeine Deckungsmittel<sup>7</sup></b>            |               | 6.882               | 6.650  | 6.186  | 6.491  | 7.604  | 8.159       | 7.577  | 7.078        |
| pro Kopf  |               | 813 €               | 792 €  | 737 €  | 780 €  | 919 €  | 995 €       | 926 €  | 852 €        |
| <b>Gebühren</b>   | 10 bis 12     | 2.127               | 2.127  | 2.291  | 2.247  | 2.310  | 2.417       | 2.552  | 2.296        |
| pro Kopf  |               | 251 €               | 253 €  | 273 €  | 270 €  | 279 €  | 295 €       | 312 €  | 276 €        |



<sup>6</sup> Unter den Begriff Bagatellsteuern fällt eine Vielzahl von kommunalen Steuerarten. So z.B. die Vergnügungsteuer, die Hundesteuer, die Getränkesteuer, die Gaststätten-erlaubnissteuer sowie die Zweitwohnungsteuer.

<sup>7</sup> Allgemeine Deckungsmittel sind alle Einnahmen des Verwaltungshaushalt, die nicht zweckgebunden vereinnahmt werden. Zu ihnen zählen Steuereinnahmen abzüglich Gewerbesteuerumlage, Zinseinnahmen, Mieten und Pachten.

| Ausgaben Verwaltungshaushalt                            |               | Rechnungsergebnisse |        |        |        |        | Planansätze |        | Durchschnitt |
|---|---------------|---------------------|--------|--------|--------|--------|-------------|--------|--------------|
| Einwohner   | Grupp.-Nr.    | 2002                | 2003   | 2004   | 2005   | 2006   | 2007        | 2008   |              |
| Sofern keine Dimension ausgewiesen, alle Angaben in T € |               |                     |        |        |        |        |             |        |              |
| Einwohner   |               | 8.465               | 8.400  | 8.398  | 8.325  | 8.271  | 8.201       | 8.181  |              |
| <b>VWH gesamt</b>                                       | HG 4 bis HG 8 | 10.822              | 10.676 | 10.170 | 10.484 | 11.883 | 13.069      | 12.271 | 11.339       |
| jährl. Veränderung                                      |               |                     | -1,4%  | -4,7%  | 3,1%   | 13,4%  | 10,0%       | -6,1%  |              |
| <b>Personalausgaben</b>                                 | HG 4          | 2.785               | 2.847  | 2.880  | 2.941  | 3.039  | 3.130       | 3.137  | 2.966        |
| Anteil an Ausgaben VWH                                  |               | 25,7%               | 26,7%  | 28,3%  | 28,1%  | 25,6%  | 24,0%       | 25,6%  | 26,3%        |
| jährl. Veränderung                                      |               |                     | 2,2%   | 1,2%   | 2,1%   | 3,3%   | 3,0%        | 0,2%   |              |
| pro Kopf  |               | 329 €               | 339 €  | 343 €  | 353 €  | 367 €  | 382 €       | 383 €  | 357 €        |
| Personalbestand Kernhaushalt                            |               | 57,90               | 61,00  | 58,00  | 60,90  | 60,90  | 59,90       | 59,90  |              |
| <b>Personalkosten Eigenbetriebe</b>                     |               | 0                   | 0      | 0      | 0      | 0      | 0           | 0      |              |
| Personalbestand Eigenbetriebe                           |               | 0,00                | 0,00   | 0,00   | 0,00   | 0,00   | 0,00        | 0,00   |              |
| <b>Personalausgaben inkl. Eigenbetriebe</b>             |               | 2.785               | 2.847  | 2.880  | 2.941  | 3.039  | 3.130       | 3.137  | 2.966        |
| pro Kopf  |               | 329 €               | 339 €  | 343 €  | 353 €  | 367 €  | 382 €       | 383 €  | 357 €        |
| Gesamtpersonal (Kernhaushalt und EB)                    |               | 57,90               | 61,00  | 58,00  | 60,90  | 60,90  | 59,90       | 59,90  |              |
| <b>Personalintensität<sup>8</sup></b>                   |               | 146,20              | 137,70 | 144,79 | 136,70 | 135,81 | 136,91      | 136,58 |              |
| <b>Sachausgaben</b>                                     | HG 5 bis HG 6 | 2.966               | 2.934  | 2.943  | 3.002  | 3.197  | 3.811       | 3.684  | 3.219        |
| Anteil an Ausgaben VWH                                  |               | 27,4%               | 27,5%  | 28,9%  | 28,6%  | 26,9%  | 29,2%       | 30,0%  | 28,4%        |
| jährl. Veränderung                                      |               |                     | -1,1%  | 0,3%   | 2,0%   | 6,5%   | 19,2%       | -3,3%  |              |
| <b>Zuweisungen</b>                                      | HG 7          | 479                 | 556    | 458    | 446    | 460    | 476         | 531    | 487          |
| Anteil an Ausgaben VWH                                  |               | 4,4%                | 5,2%   | 4,5%   | 4,3%   | 3,9%   | 3,6%        | 4,3%   | 4,3%         |
| jährl. Veränderung                                      |               |                     | 16,1%  | -17,6% | -2,5%  | 3,1%   | 3,3%        | 11,6%  |              |
| davon Sozialhilfe                                       | 73 bis 79     | 0                   | 0      | 0      | 0      | 0      | 0           | 0      | 0            |
| <b>Zinsausgaben<sup>9</sup></b>                         | 80            | 36                  | 34     | 45     | 90     | 146    | 174         | 188    | 102          |
| Anteil an Ausgaben VWH                                  |               | 0,3%                | 0,3%   | 0,4%   | 0,9%   | 1,2%   | 1,3%        | 1,5%   | 0,9%         |
| jährl. Veränderung                                      |               |                     | -5,4%  | 30,9%  | 98,9%  | 62,2%  | 19,5%       | 7,9%   |              |
| <b>Konsumausgaben<sup>10</sup></b>                      |               | 6.267               | 6.370  | 6.326  | 6.480  | 6.842  | 7.591       | 7.539  | 6.774        |
| Anteil an Ausgaben VWH                                  |               | 57,9%               | 59,7%  | 62,2%  | 61,8%  | 57,6%  | 58,1%       | 61,4%  | 59,8%        |
| pro Kopf  |               | 740 €               | 758 €  | 753 €  | 778 €  | 827 €  | 926 €       | 922 €  | 815 €        |
| <b>GwSt-Umlage</b>                                      | 810           | 357                 | 388    | 326    | 386    | 404    | 585         | 374    | 403          |
| Anteil an Ausgaben VWH                                  |               | 3,3%                | 3,6%   | 3,2%   | 3,7%   | 3,4%   | 4,5%        | 3,0%   | 3,5%         |
| jährl. Veränderung                                      |               |                     | 8,5%   | -15,9% | 18,5%  | 4,5%   | 44,9%       | -36,1% |              |
| <b>Umlage an Gemeinden<sup>11</sup></b>                 | 83            | 3.141               | 2.981  | 2.860  | 2.887  | 3.051  | 3.558       | 4.062  | 3.220        |
| Anteil an Ausgaben VWH                                  |               | 29,0%               | 27,9%  | 28,1%  | 27,5%  | 25,7%  | 27,2%       | 33,1%  | 28,4%        |
| jährl. Veränderung                                      |               |                     | -5,1%  | -4,1%  | 0,9%   | 5,7%   | 16,6%       | 14,2%  |              |
| <b>Umlage gesamt</b>                                    |               | 3.498               | 3.369  | 3.186  | 3.274  | 3.455  | 4.143       | 4.436  |              |
| Anteil an Ausgaben VWH                                  |               | 32,3%               | 31,6%  | 31,3%  | 31,2%  | 29,1%  | 31,7%       | 36,1%  | 31,9%        |
| pro Kopf  |               | 413 €               | 401 €  | 379 €  | 393 €  | 418 €  | 505 €       | 542 €  | 436 €        |
| <b>Kreis- inkl. Schulumlagebesatz</b>                   |               | 53                  | 53     | 53     | 55,75  | 55,75  | 55,87       | 57,61  | 54,85        |
| <b>ber. Ausg. VWH<sup>12</sup></b>                      |               | 8.722               | 8.734  | 8.475  | 8.712  | 9.111  | 10.320      | 10.642 | 9.245        |
| <b>Steuern, allg. Zuw. (netto)</b>                      | HG 0 ./ 810   | 6.113               | 5.972  | 5.633  | 5.836  | 6.816  | 7.162       | 6.892  | 6.346        |
| <b>Steuerdeckungsquote<sup>13</sup></b>                 |               | 70,08%              | 68,38% | 66,47% | 66,98% | 74,81% | 69,39%      | 64,76% | 68,70%       |
| jährl. Veränderung                                      |               |                     | -2,4%  | -2,8%  | 0,8%   | 11,7%  | -7,2%       | -6,7%  |              |



<sup>8</sup> Die Personalintensität ist die Relation zwischen Einwohner- und Beschäftigtenzahl. Ein hoher Wert bedeutet, dass rechnerisch jeder Bedienstete für eine große Zahl von Einwohnern tätig werden muss.

<sup>9</sup> Hierin sind auch die Zinsausgaben für innere Darlehen erfasst.

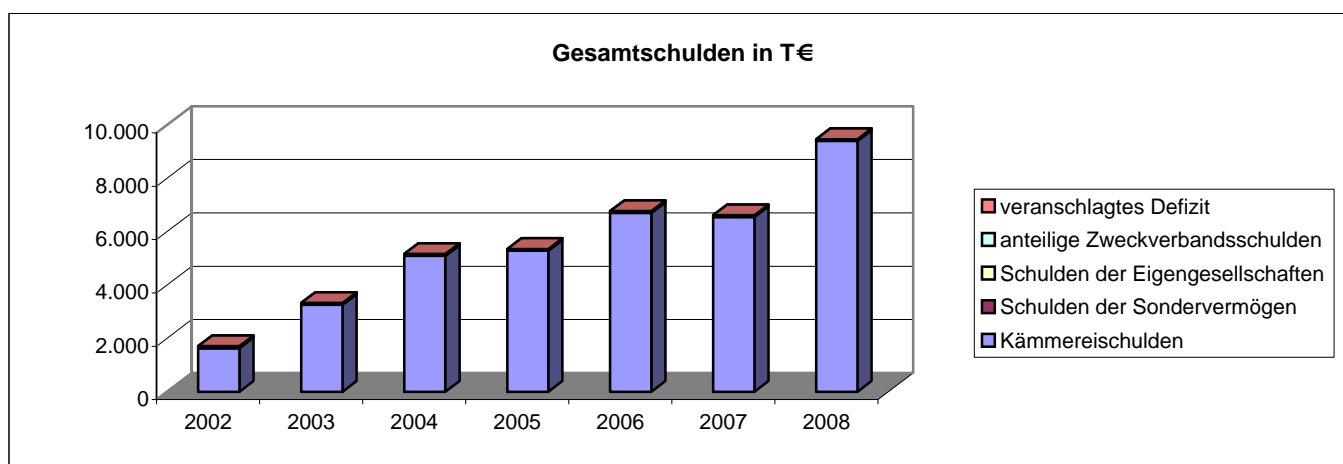
<sup>10</sup> Durch die kombinierte Kennziffer Konsumausgaben kann z.B. dargestellt werden, ob die durch Auslagerung erreichte Senkung der Personalausgaben tatsächlich zu geringeren Ausgaben geführt hat oder ob aufgrund höherer Zuschüsse lediglich eine Ausgabenverlagerung stattfand.

<sup>11</sup> Hierunter fällt vor allem die Kreisumlage.

<sup>12</sup> HG 4 bis HG 8 minus Grupp.-Nr. 679, minus Grupp.-Nr. 68, minus Grupp.-Nr. 86, minus Grupp.-Nr. 892

<sup>13</sup> Die Steuerdeckungsquote drückt aus, welcher Anteil der bereinigten Ausgaben des VWH durch die Nettosteuererinnahmen finanziert werden können.

| Vermögenshaushalt                                      |            | Rechnungsergebnisse                                     |       |       |       |       | Planansätze |         | Summe  |
|--|------------|---|-------|-------|-------|-------|-------------|---------|--------|
|  |            | Sofern keine Dimension ausgewiesen, alle Angaben in T € |       |       |       |       |             |         |        |
|  | Grupp.-Nr. | 2002  | 2003  | 2004  | 2005  | 2006  | 2007        | 2008    |        |
| Einwohner  |            | 8.465   | 8.400 | 8.398 | 8.325 | 8.271 | 8.201       | 8.181   |        |
| <b>Gesamtausgaben</b>                                  | 9          | 4.104   | 7.087 | 3.766 | 3.057 | 2.644 | 2.779       | 4.488   | 27.924 |
| <b>Kreditaufnahme</b>                                  | 37         | 0   | 2.734 | 2.500 | 1.055 | -129  | 250         | 2.882   | 9.292  |
| <b>Tilgung von Krediten</b>                            | 97         | 208   | 346   | 181   | 334   | 230   | 413         | 214     | 1.925  |
| <b>Differenz<sup>14</sup></b>                          |            | -208  | 2.389 | 2.319 | 721   | -359  | -163        | 2.669   | 7.367  |
| <b>Rücklagenentnahme</b>                               | 31         | 2.810   | 1.122 | 57    | 0     | 0     | 0           | 100     | 4.089  |
| <b>Zuführung zu Rücklage</b>                           | 91         | 1   | 2     | 2     | 149   | 29    | 334         | 64      | 582    |
| <b>Differenz</b>                                       |            | 2.809   | 1.120 | 54    | -149  | -29   | -334        | 36      | 3.507  |
| <b>Bestand allg. Rücklage</b>                          |            | 1.343   | 221   | 164   | 221   | 247   | 336         | 236     |        |
| <b>Pflichtbestand<sup>15</sup></b>                     |            | 211   | 216   | 214   | 211   | 209   | 217         | 236     |        |
| <b>Differenz<sup>16</sup></b>                          |            | 1.132   | 5     | -50   | 10    | 38    | 120         | 0       |        |
| <b>Freie Spitze<sup>17</sup></b>                       |            | 803   | 684   | 414   | 483   | 1.341 | 1.048       | 19      | 4.793  |
| <b>Gesamtschulden</b>                                  |            | 1.707   | 3.328 | 5.160 | 5.349 | 6.765 | 6.615       | 9.460   |        |
| jährl. Veränderung                                     |            |   | 95,0% | 55,1% | 3,7%  | 26,5% | -2,2%       | 43,0%   |        |
| <b>pro Kopf</b>  |            | 202 €   | 396 € | 614 € | 643 € | 818 € | 807 €       | 1.156 € |        |
| <b>Schulden des Kernhaushalts</b>                      |            | 1.629   | 3.252 | 5.087 | 5.279 | 6.698 | 6.547       | 9.397   |        |
| <b>Schulden der Sondervermögen</b>                     |            | 0   | 0     | 0     | 0     | 0     | 0           | 0       |        |
| <b>Schulden der Eigengesellschaften</b>                |            | 0   | 0     | 0     | 0     | 0     | 0           | 0       |        |
| <b>anteilige Zweckverbandsschulden</b>                 |            | 78  | 75    | 73    | 70    | 67    | 67          | 64      |        |
| <b>Schulden-Steuer-Quote<sup>18</sup></b>              |            | 0,3   | 0,7   | 1,1   | 1,1   | 1,1   | 1,1         | 1,6     |        |
| <b>rechn. Kreditlaufzeit Kernhaushalt<sup>19</sup></b> |            | 7,8   | 17,5  | 28,2  | 24,9  | 29,1  | 25,3        | 44,0    |        |
| <b>veranschlagtes Defizit<sup>20</sup></b>             |            | 0   | 0     | 0     | 0     | 0     | 0           | 0       |        |



| Abkürzungsverzeichnis |                             |                 |   |
|-----------------------|-----------------------------|-----------------|---|
| allg.                 | allgemeine                  | jährl.          | jährliche                                   |
| Ausg.                 | Ausgaben                    | Konzessionsein. | Konzessionseinnahmen                        |
| EB                    | Eigenbetrieb                | rechn.          | rechnerische                                |
| Einn.                 | Einnahmen                   | sächl. Verw.    | sächlicher Verwaltungs- und Betriebsaufwand |
| GemHVO                | Gemeindehaushaltsverordnung | Schlüsselzuwsg. | Schlüsselzuweisungen                        |
| Gewinnant.            | Gewinnanteile               | T €             | Tausend Euro                                |
| Grupp.-Nr.            | Gruppierungsnummer          | VMH             | Vermögenshaushalt                           |
| GwSt-Umlage           | Gewerbesteuerumlage         | VWH             | Verwaltungshaushalt                         |
| HG                    | Hauptgruppe                 | zuzügl.         | zuzüglich                                   |
| inkl.                 | inklusive                   |                 |   |

<sup>14</sup> Ein positiver Wert drückt z.B. eine Nettoneuverschuldung aus.

<sup>15</sup> Der Pflichtbestand muss gemäß GemHVO zwei Prozent der durchschnittlichen Ausgaben des Verwaltungshaushalts der letzten drei Jahre betragen.

<sup>16</sup> Eine negative Differenz bedeutet ein erstes Warnsignal, da der gesetzl. vorgeschriebene Bestand nicht mehr erreicht wird.

<sup>17</sup> Eine positive freie Spitze zeigt auf, in welchem Umfang noch Investitionen aus eigenen Mitteln finanziert werden könnten. Die Kennziffer errechnet sich, indem von der Nettoszuführung zum Vermögenshaushalt die ordentliche Tilgung und die Kreditbeschaffungskosten abgezogen werden.

<sup>18</sup> Diese Kennziffer drückt aus, wieviel mal das gesamte Steueraufkommen eingesetzt werden müsste, um alle Schulden im Kernhaushalt zu tilgen.

<sup>19</sup> Diese Kennziffer drückt aus, wieviel Jahre bei ordentlicher Tilgung nötig wären, um die Kredite des Kernhaushalts zurückzuzahlen.

<sup>20</sup> Das veranschlagte Defizit im Verwaltungshaushalt spiegelt die notwendige Aufnahme kurzfristiger Kredite (Kassenkredite) wider. Das Defizit ist Bestandteil der Gesamtverschuldung.