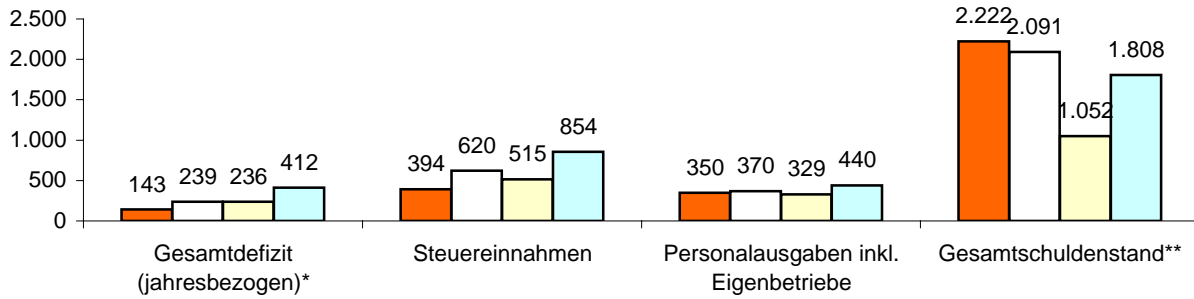


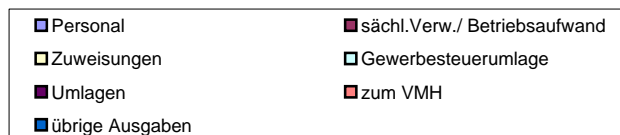
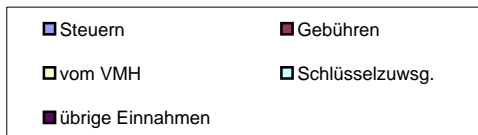
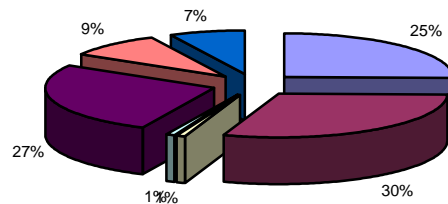
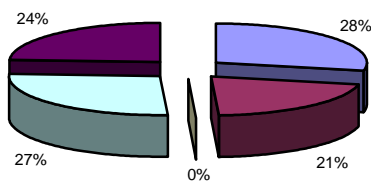
Kennziffern pro Einwohner in €



Jesberg (Schwalm-Eder-Kreis)		Verwaltung	
2.579	Einwohner	21	Mitarbeiter zuzügl. 0 in Eigenbetrieben
5	Ortsteile	Einrichtungen in kommunaler Trägerschaft	
30 km	Straßennetz	1	Kindergarten mit 95 Plätzen
Eigenbetriebe für		5	Jugendzentren 0 Seniorenheime
über Landkreis		0	Stadthallen 5 Bürgerhäuser
Zweckverband für Abfall		1	Freibad 0 Hallenbäder
Privatisierung		0	Sporthallen 1 Sportplatz
Eigengesellschaft für		0	Museen 0 Theater

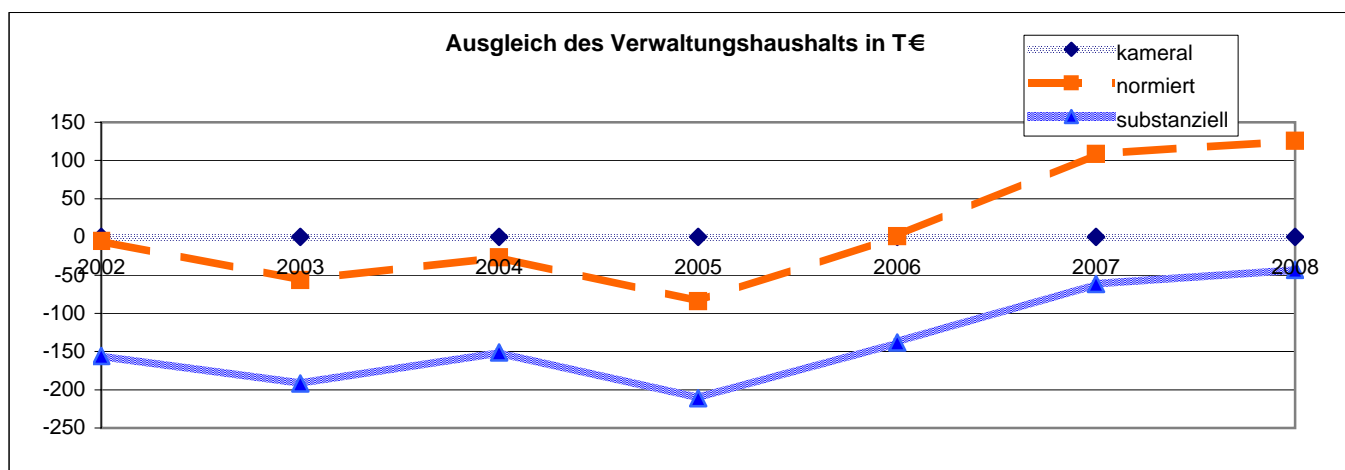
Einnahmen VWH 3.575.163 €

Ausgaben VWH 3.575.163 €



* Das Gesamtdefizit drückt die Lücke zwischen allen Einnahmen und allen Ausgaben des Gesamthaushalts aus. Dabei sind Kredite und Kassenkredite nicht berücksichtigt.
 ** Die Gesamtschulden sind die Schulden des Kernhaushalts, der Sondervermögen (Eigenbetriebe), Eigengesellschaften und Zweckverbände sowie die notwendigen Kassenkredite

Ausgleich des Verwaltungshaushalts		Rechnungsergebnisse							Planansätze		Summe
		sofern keine Dimension ausgewiesen, alle Angaben in T €									
Einwohner	Grupp.-Nr.	2002	2003	2004	2005	2006	2007	2008			
		2.725	2.702	2.665	2.640	2.640	2.622	2.579			
Einn. VWH	HG 0 bis HG 2	3.130	3.094	2.954	2.928	3.138	3.554	3.575		22.373	
Ausg. VWH	HG 4 bis HG 8	3.130	3.094	2.954	2.928	3.138	3.554	3.575		22.373	
Defizit kameral ¹		0	0	0	0	0	0	0		0	
davon Altdefizit	892	0	0	0	0	0	0	0			
strukturelles Defizit ²		0	0	0	0	0	0	0			
Zuführung zum VMH	86	103	131	105	59	169	309	326		1.202	
Zuführung zum VWH	90	0	70	0	0	0	0	0		70	
Nettozuführung zum VMH		103	62	105	59	169	309	326		1.132	
ordentliche Tilgung	97 ohne 978	104	113	127	144	168	200	200			
Kreditbeschaffungskosten	990	5	5	5	0	0	0	0			
Pflichtzuführung zum VMH		109	118	132	144	168	200	200		1.071	
Zuführung hinreichend(+)/zu gering(-)		-5	-56	-27	-85	1	109	126		61	
normiertes Defizit(-)/freie Spitze(+)³		-5	-56	-27	-84	1	109	126		63	
notw. freie Spitze zum Substanzerhalt		150	136	124	127	139	170	169			
substanzielles Defizit/Überschuss⁴		-156	-192	-151	-211	-138	-62	-43		-953	
Finanzierungssaldo⁵											
Einn.VWH	HG 0 bis HG 2	3.130	3.094	2.954	2.928	3.138	3.554	3.575		22.373	
+ Einn.VMH	HG 3	483	2.923	1.102	892	852	2.210	926		9.388	
./. Rücklagenentnahme	31	9	97	0	21	0	0	0		126	
./. Kreditaufnahme	37	196	1.796	486	305	377	1.040	369		4.569	
Einnahmen		3.408	4.124	3.570	3.494	3.613	4.724	4.132		27.065	
Ausg. VWH	HG 4 bis HG 8	3.130	3.094	2.954	2.928	3.138	3.554	3.575		22.373	
+ Ausg. VMH	HG 9	483	2.923	1.102	892	852	2.210	926		9.388	
./. Rücklagenzuführung	91	0	0	43	1	37	5	1		87	
./. Deckung v. Fehlbeträgen	892 u.992	0	0	0	0	0	0	0		0	
./. Kredittilgung	97	104	113	127	144	168	200	200		1.056	
Ausgaben		3.509	5.904	3.886	3.675	3.785	5.559	4.300		30.618	
Finanzierungssaldo		-101	-1.780	-316	-182	-172	-835	-168		-3.553	



¹ Die Deckungslücke im VWH wird durch das kamerale Defizit ausgedrückt. Ein Defizit ist ein erster Indikator für den nicht erreichten Haushaltsausgleich.

² Werden von diesem kameralem Defizit die im Etat veranschlagten Altdefizite subtrahiert, erhält man das jahresbezogene oder strukturelle Defizit.

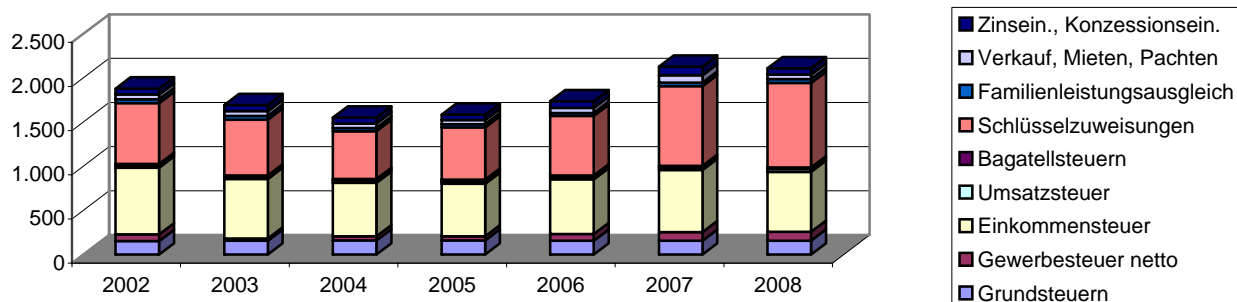
³ Das normierte Defizit berücksichtigt zusätzlich die Zuführungen an den Vermögenshaushalt. Sollte die Pflichtzuführung nicht erreicht werden, wird diese Differenz dem Defizit hinzugerechnet. Ist die Zuführung höher als die Pflichtzuführung, entspricht dieser Wert der so genannten freien Spitze.

⁴ Das substanziale Defizit berücksichtigt zusätzlich, dass ein bestimmter Anteil der freien Spitze jährlich zum Substanzerhalt eingesetzt werden muss. Dieser Betrag wird auf 8 Prozent der allgemeinen Deckungsmittel (vgl. Fußnote 7) festgesetzt. Der verbleibende Überschuss signalisiert eine solide Finanzwirtschaft.

⁵ Der Finanzierungssaldo drückt die jahresbezogene Finanzierung des Gesamthaushalts aus. Aus diesem Grund werden jahresfremde Zahlungen herausgerechnet.

Einnahmen Verwaltungshaushalt		Rechnungsergebnisse					Planansätze		Durchschnitt
		sofern keine Dimension ausgewiesen, alle Angaben in T €							
Einwohner	Grupp.-Nr.	2002	2003	2004	2005	2006	2007	2008	
VWH gesamt	HG 0 bis HG 2	3.130	3.094	2.954	2.928	3.138	3.554	3.575	3.196
jährl. Veränderung			-1,1%	-4,5%	-0,9%	7,2%	13,3%	0,6%	
Steuereinnahmen		1.066	957	899	881	912	1.036	1.016	967
Anteil an Einnahmen VWH		34,1%	30,9%	30,4%	30,1%	29,1%	29,2%	28,4%	30,3%
jährl. Veränderung			-10,3%	-6,1%	-2,0%	3,5%	13,6%	-2,0%	
pro Kopf		391 €	354 €	337 €	334 €	345 €	395 €	394 €	364 €
Grundsteuer A	000	42	42	42	43	43	40	40	42
Anteil an Steuereinnahmen		4,0%	4,3%	4,7%	4,9%	4,7%	3,9%	3,9%	4,3%
Grundsteuer A Hebesatz		320	320	320	320	320	320	320	
Grundsteuer B	001	110	115	117	118	114	118	118	116
Anteil an Steuereinnahmen		10,3%	12,0%	13,0%	13,3%	12,5%	11,3%	11,6%	12,0%
Grundsteuer B Hebesatz		270	270	270	270	270	270	270	
Gewerbsteuer brutto	003	116	86	90	81	91	127	127	103
Anteil an Steuereinnahmen		10,9%	9,0%	10,0%	9,2%	10,0%	12,3%	12,5%	10,6%
Anteil an Einnahmen VWH		3,7%	2,8%	3,0%	2,8%	2,9%	3,6%	3,6%	3,2%
jährl. Veränderung			-25,8%	4,2%	-9,7%	11,8%	39,9%	0,0%	
Gewerbsteuer Hebesatz		300	300	300	300	300	300	300	
Gewerbsteuer netto	003./810	77	26	49	48	74	96	100	67
jährl. Veränderung			-66,6%	89,3%	-2,4%	55,8%	29,4%	4,2%	
pro Kopf		28 €	10 €	18 €	18 €	28 €	37 €	39 €	25 €
Einkommensteuer	010	755	673	605	594	620	705	680	662
Anteil an Steuereinnahmen		70,8%	70,3%	67,3%	67,4%	68,0%	68,1%	67,0%	68,4%
Umsatzsteuer	012	26	26	26	27	28	28	32	28
Anteil an Steuereinnahmen		2,5%	2,7%	2,9%	3,0%	3,1%	2,7%	3,2%	2,9%
Bagatellsteuern⁶	02 bis 03	16	15	19	18	16	19	19	17
Anteil an Steuereinnahmen		1,5%	1,6%	2,1%	2,1%	1,8%	1,8%	1,8%	1,8%
Schlüsselzuweisungen	04	689	633	541	593	676	902	957	713
Anteil an Einnahmen VWH		22,0%	20,5%	18,3%	20,3%	21,5%	25,4%	26,8%	22,1%
jährl. Veränderung			-8,2%	-14,6%	9,7%	14,0%	33,5%	6,1%	
Familienleistungsausgleich	091	43	41	36	36	34	42	43	39
Anteil an Einnahmen VWH		1,4%	1,3%	1,2%	1,2%	1,1%	1,2%	1,2%	1,2%
Steuern, allg. Zuweisung	HG 0	1.799	1.631	1.476	1.510	1.622	1.980	2.016	1.719
Anteil an Einnahmen VWH		57,5%	52,7%	50,0%	51,6%	51,7%	55,7%	56,4%	53,6%
jährl. Veränderung			-9,3%	-9,5%	2,3%	7,4%	22,1%	1,8%	
Verkauf, Mieten, Pachten	13 bis 15	55	56	51	48	55	83	50	57
Zinseinnahmen, Gewinnant.	20 bis 22	67	68	67	62	77	97	72	73
Gewerbsteuerumlage	810	39	61	41	34	17	31	27	36
Allgemeine Deckungsmittel⁷		1.881	1.694	1.553	1.586	1.738	2.129	2.111	1.813
pro Kopf		690 €	627 €	583 €	601 €	658 €	812 €	819 €	684 €
Gebühren	10 bis 12	658	695	775	741	757	747	740	731
pro Kopf		242 €	257 €	291 €	281 €	287 €	285 €	287 €	276 €

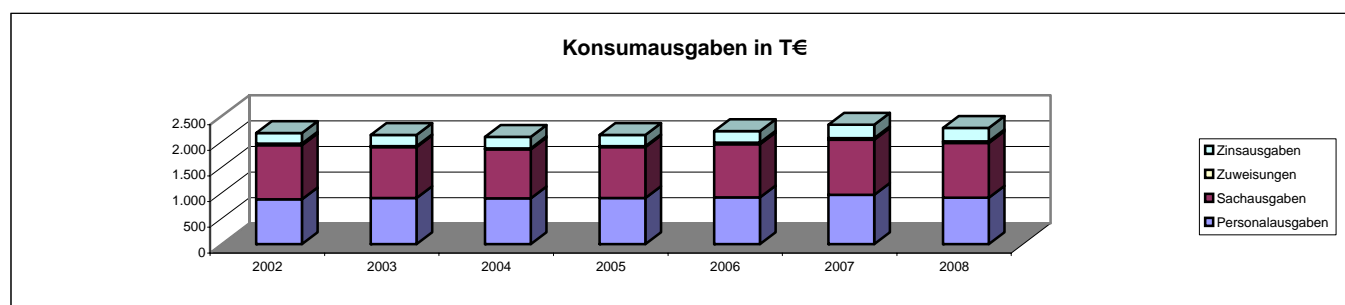
Allgemeine Deckungsmittel in T €



⁶ Unter den Begriff Bagatellsteuern fällt eine Vielzahl von kommunalen Steuerarten. So z.B. die Vergnügungsteuer, die Hundesteuer, die Getränkesteuer, die Gaststättenenerlaubnissteuer sowie die Zweitwohnungsteuer.

⁷ Allgemeine Deckungsmittel sind alle Einnahmen des Verwaltungshaushalt, die nicht zweckgebunden vereinnahmt werden. Zu ihnen zählen Steuereinnahmen abzüglich Gewerbesteuerumlage, Zinseinnahmen, Mieten und Pachten.

Ausgaben Verwaltungshaushalt		Rechnungsergebnisse						Planansätze		Durchschnitt
		Sofern keine Dimension ausgewiesen, alle Angaben in T €								
Einwohner	Grupp.-Nr.	2002	2003	2004	2005	2006	2007	2008		
		2.725	2.702	2.665	2.640	2.640	2.622	2.579		
VWH gesamt	HG 4 bis HG 8	3.130	3.094	2.954	2.928	3.138	3.554	3.575	3.196	
jährl. Veränderung			-1,1%	-4,5%	-0,9%	7,2%	13,3%	0,6%		
Personalausgaben	HG 4	871	895	889	897	910	959	903	903	
Anteil an Ausgaben VWH		27,8%	28,9%	30,1%	30,6%	29,0%	27,0%	25,3%	28,4%	
jährl. Veränderung			2,7%	-0,6%	0,8%	1,5%	5,4%	-5,8%		
pro Kopf		320 €	331 €	334 €	340 €	345 €	366 €	350 €	341 €	
Personalbestand Kernhaushalt		25,00	21,00	22,00	22,00	22,00	24,00	21,00		
Personalkosten Eigenbetriebe		0	0	0	0	0	0	0		
Personalbestand Eigenbetriebe		0,00	0,00	0,00	0,00	0,00	0,00	0,00		
Personalausgaben inkl. Eigenbetriebe		871	895	889	897	910	959	903	903	
pro Kopf		320 €	331 €	334 €	340 €	345 €	366 €	350 €	341 €	
Gesamtpersonal (Kernhaushalt und EB)		25,00	21,00	22,00	22,00	22,00	24,00	21,00		
Personalintensität⁸		109,00	128,67	121,14	120,00	120,00	109,25	122,81		
Sachausgaben	HG 5 bis HG 6	1.059	998	958	992	1.037	1.074	1.069	1.026	
Anteil an Ausgaben VWH		33,8%	32,2%	32,4%	33,9%	33,0%	30,2%	29,9%	32,2%	
jährl. Veränderung			-5,8%	-4,0%	3,5%	4,5%	3,6%	-0,5%		
Zuweisungen	HG 7	26	19	21	20	33	33	33	26	
Anteil an Ausgaben VWH		0,8%	0,6%	0,7%	0,7%	1,1%	0,9%	0,9%	0,8%	
jährl. Veränderung			-29,9%	13,4%	-4,2%	64,6%	-1,1%	-0,2%		
davon Sozialhilfe	73 bis 79	0	0	0	0	0	0	0	0	
Zinsausgaben⁹	80	207	214	219	220	224	259	259	229	
Anteil an Ausgaben VWH		6,6%	6,9%	7,4%	7,5%	7,2%	7,3%	7,2%	7,2%	
jährl. Veränderung			3,3%	2,4%	0,7%	1,9%	15,4%	0,1%		
Konsumausgaben¹⁰		2.163	2.125	2.087	2.129	2.204	2.324	2.263	2.185	
Anteil an Ausgaben VWH		69,1%	68,7%	70,6%	72,7%	70,2%	65,4%	63,3%	68,6%	
pro Kopf		794 €	786 €	783 €	806 €	835 €	887 €	878 €	824 €	
GwSt-Umlage	810	39	61	41	34	17	31	27	36	
Anteil an Ausgaben VWH		1,3%	2,0%	1,4%	1,1%	0,5%	0,9%	0,8%	1,1%	
jährl. Veränderung			54,2%	-32,0%	-18,4%	-50,7%	86,9%	-12,9%		
Umlage an Gemeinden¹¹	83	824	778	721	707	749	891	959	804	
Anteil an Ausgaben VWH		26,3%	25,1%	24,4%	24,1%	23,9%	25,1%	26,8%	25,1%	
jährl. Veränderung			-5,6%	-7,3%	-2,0%	6,0%	18,9%	7,7%		
Umlage gesamt		863	838	762	740	766	922	986		
Anteil an Ausgaben VWH		27,6%	27,1%	25,8%	25,3%	24,4%	25,9%	27,6%	26,2%	
pro Kopf		317 €	310 €	286 €	280 €	290 €	352 €	382 €	317 €	
Kreis- inkl. Schulumlagebesatz		49	49	49	49	51	51	51	49,86	
ber. Ausg. VWH¹²		2.530	2.467	2.350	2.379	2.433	2.705	2.694	2.508	
Steuern, allg. Zuw. (netto)	HG 0 ./ . 810	1.759	1.571	1.435	1.476	1.605	1.949	1.989	1.683	
Steuerdeckungsquote¹³		69,53%	63,67%	61,07%	62,05%	65,98%	72,06%	73,81%	66,88%	
jährl. Veränderung			-8,4%	-4,1%	1,6%	6,3%	9,2%	2,4%		



⁸ Die Personalintensität ist die Relation zwischen Einwohner- und Beschäftigtenzahl. Ein hoher Wert bedeutet, dass rechnerisch jeder Bedienstete für eine große Zahl von Einwohnern tätig werden muss.

⁹ Hierin sind auch die Zinsausgaben für innere Darlehen erfasst.

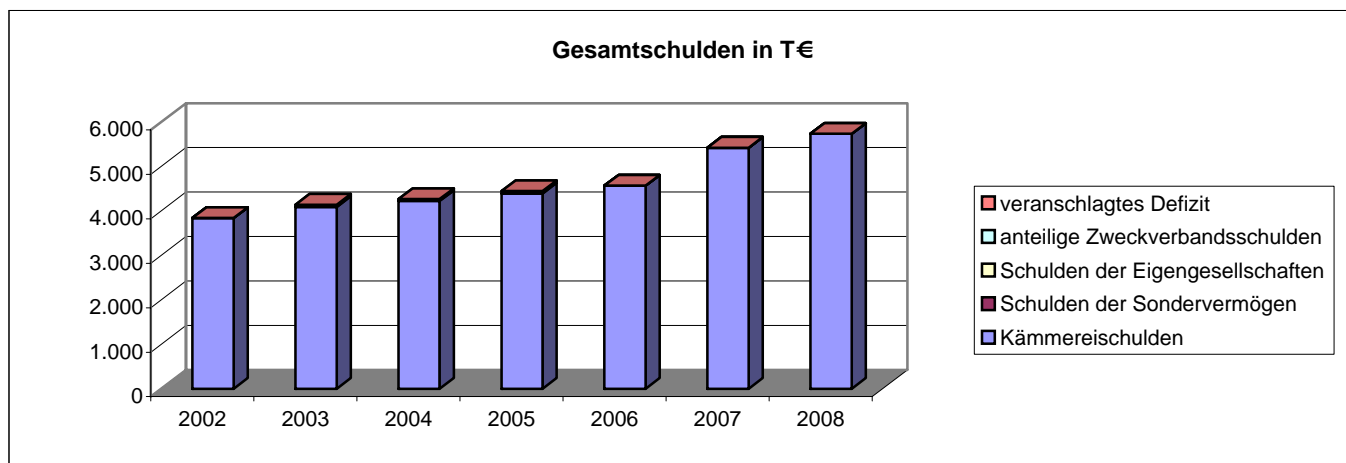
¹⁰ Durch die kombinierte Kennziffer Konsumausgaben kann z.B. dargestellt werden, ob die durch Auslagerung erreichte Senkung der Personalausgaben tatsächlich zu geringeren Ausgaben geführt hat oder ob aufgrund höherer Zuschüsse lediglich eine Ausgabenverlagerung stattfand.

¹¹ Hierunter fällt vor allem die Kreisumlage.

¹² HG 4 bis HG 8 minus Grupp.-Nr. 679, minus Grupp.-Nr. 68, minus Grupp.-Nr. 86, minus Grupp.-Nr. 892

¹³ Die Steuerdeckungsquote drückt aus, welcher Anteil der bereinigten Ausgaben des VWH durch die Nettosteuererinnahmen finanziert werden können.

Vermögenshaushalt		Rechnungsergebnisse					Planansätze		Summe
		Sofern keine Dimension ausgewiesen, alle Angaben in T €							
	Grupp.-Nr.	2002	2003	2004	2005	2006	2007	2008	
Einwohner		2.725	2.702	2.665	2.640	2.640	2.622	2.579	
Gesamtausgaben	9	483	2.923	1.102	892	852	2.210	926	9.388
Kreditaufnahme	37	196	1.796	486	305	377	1.040	369	4.569
Tilgung von Krediten	97	104	113	127	144	168	200	200	1.056
Differenz¹⁴		92	1.683	358	162	209	840	169	3.514
Rücklagenentnahme	31	9	97	0	21	0	0	0	126
Zuführung zu Rücklage	91	0	0	43	1	37	5	1	87
Differenz		9	97	-43	20	-37	-5	-1	40
Bestand allg. Rücklage		131	33	76	55	82	89	85	
Pflichtbestand¹⁵		63	64	62	61	60	60	64	
Differenz¹⁶		68	-30	14	-6	22	29	21	
Freie Spitze¹⁷		-5	-56	-27	-84	1	109	126	63
Gesamtschulden		3.840	4.137	4.263	4.442	4.563	5.417	5.729	
jährl. Veränderung			7,7%	3,0%	4,2%	2,7%	18,7%	5,8%	
pro Kopf		1.409 €	1.531 €	1.600 €	1.683 €	1.728 €	2.066 €	2.222 €	
Schulden des Kernhaushalts		3.840	4.087	4.220	4.389	4.563	5.417	5.729	
Schulden der Sondervermögen		0	0	0	0	0	0	0	
Schulden der Eigengesellschaften		0	0	0	0	0	0	0	
anteilige Zweckverbandsschulden		0	50	43	53	0	0	0	
Schulden-Steuer-Quote¹⁸		3,6	4,3	4,7	5,0	5,0	5,2	5,6	
rechn. Kreditlaufzeit Kernhaushalt¹⁹		37,1	36,2	33,2	30,5	27,2	27,1	28,6	
veranschlagtes Defizit²⁰		0	0	0	0	0	0	0	



Abkürzungsverzeichnis			
allg.	allgemeine	jährl.	jährliche
Ausg.	Ausgaben	Konzessionsein.	Konzessionseinnahmen
EB	Eigenbetrieb	rechn.	rechnerische
Einn.	Einnahmen	sächl. Verw.	sächlicher Verwaltungs- und Betriebsaufwand
GemHVO	Gemeindehaushaltsverordnung	Schlüsselzuwsg.	Schlüsselzuweisungen
Gewinnant.	Gewinnanteile	T €	Tausend Euro
Grupp.-Nr.	Gruppierungsnummer	VMH	Vermögenshaushalt
GwSt-Umlage	Gewerbesteuerumlage	VWH	Verwaltungshaushalt
HG	Hauptgruppe	zuzügl.	zuzüglich
inkl.	inklusive		

¹⁴ Ein positiver Wert drückt z.B. eine Nettoneuverschuldung aus.

¹⁵ Der Pflichtbestand muss gemäß GemHVO zwei Prozent der durchschnittlichen Ausgaben des Verwaltungshaushalts der letzten drei Jahre betragen.

¹⁶ Eine negative Differenz bedeutet ein erstes Warnsignal, da der gesetzl. vorgeschriebene Bestand nicht mehr erreicht wird.

¹⁷ Eine positive freie Spitze zeigt auf, in welchem Umfang noch Investitionen aus eigenen Mitteln finanziert werden könnten. Die Kennziffer errechnet sich, indem von der Nettozuführung zum Vermögenshaushalt die ordentliche Tilgung und die Kreditbeschaffungskosten abgezogen werden.

¹⁸ Diese Kennziffer drückt aus, wieviel mal das gesamte Steueraufkommen eingesetzt werden müsste, um alle Schulden im Kernhaushalt zu tilgen.

¹⁹ Diese Kennziffer drückt aus, wieviel Jahre bei ordentlicher Tilgung nötig wären, um die Kredite des Kernhaushalts zurückzuzahlen.

²⁰ Das veranschlagte Defizit im Verwaltungshaushalt spiegelt die notwendige Aufnahme kurzfristiger Kredite (Kassenkredite) wider. Das Defizit ist Bestandteil der Gesamtverschuldung.