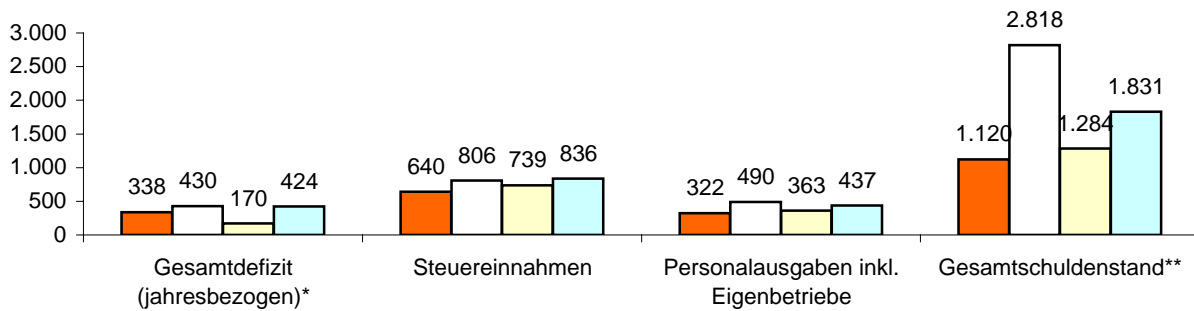




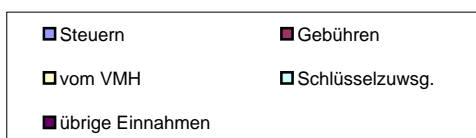
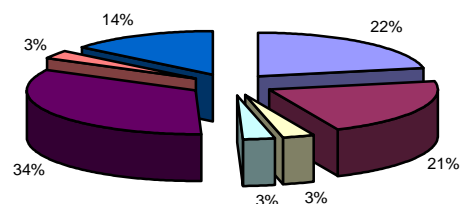
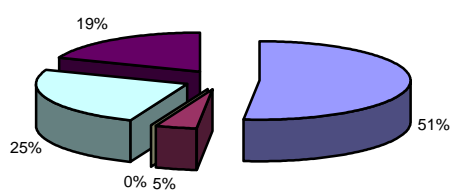
Kennziffern pro Einwohner in €



Hungen (Landkreis Gießen)			
12.892	Einwohner		
12	Ortsteile		
0 km	Straßennetz		
Eigenbetriebe für	Wasser, Abwasser		
über Landkreis	Abfall		
Zweckverband für			
Privatisierung			
Eigengesellschaft für			
		Verwaltung	
		90 Mitarbeiter zuzügl.	8 in Eigenbetrieben
		Einrichtungen in kommunaler Trägerschaft	
		5 Kindergärten mit	245 Plätzen
		1 Jugendzentrum	0 Seniorenheime
		1 Stadthalle	11 Bürgerhäuser
		1 Freibad	0 Hallenbäder
		0 Sporthallen	16 Sportplätze
		0 Museen	0 Theater

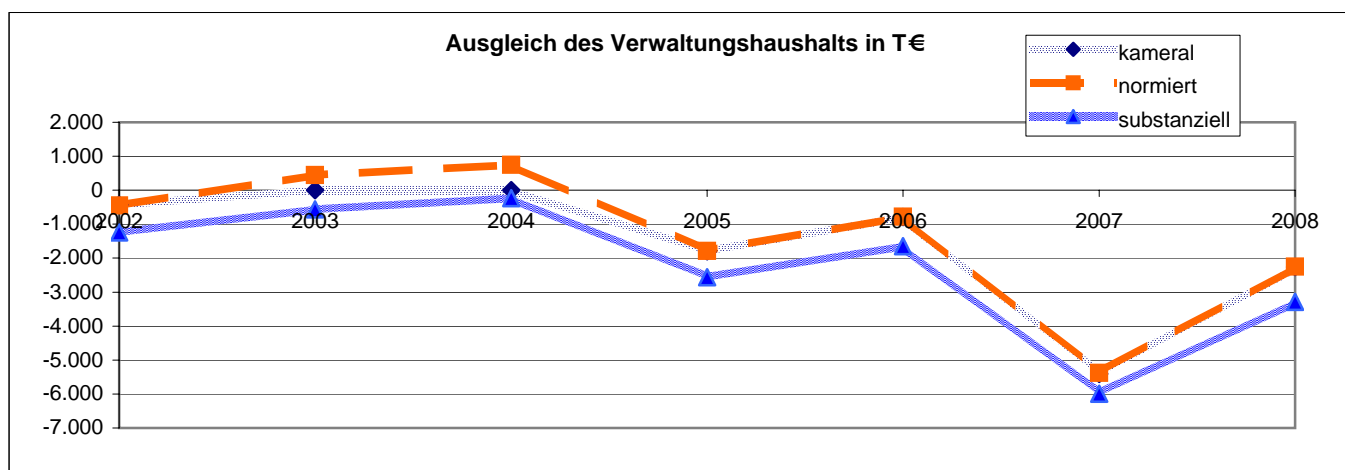
Einnahmen VWH 16.005.800 €

Ausgaben VWH 18.266.350 €



* Das Gesamtdefizit drückt die Lücke zwischen allen Einnahmen und allen Ausgaben des Gesamthaushalts aus. Dabei sind Kredite und Kassenkredite nicht berücksichtigt.
 ** Die Gesamtschulden sind die Schulden des Kernhaushalts, der Sondervermögen (Eigenbetriebe), Eigengesellschaften und Zweckverbände sowie die notwendigen Kassenkredite

Ausgleich des Verwaltungshaushalts		Rechnungsergebnisse							Planansätze		Summe
		sofern keine Dimension ausgewiesen, alle Angaben in T €									
Einwohner	Grupp.-Nr.	2002	2003	2004	2005	2006	2007	2008			
		12.828	12.851	12.979	13.005	12.937	12.937	12.892			
Einn. VWH	HG 0 bis HG 2	16.100	17.484	17.742	15.584	13.849	9.979	16.006		106.743	
Ausg. VWH	HG 4 bis HG 8	16.530	17.484	17.742	17.378	14.637	15.384	18.266		117.421	
Defizit kameral ¹		-431	0	0	-1.794	-788	-5.406	-2.261		-10.678	
davon Altdefizit	892	0	-1.716	-1.827	0	0	0	-1.794			
strukturelles Defizit ²		-431	0	0	-1.794	-788	-5.406	-467			
Zuführung zum VMH	86	489	843	1.130	376	415	570	583		4.407	
Zuführung zum VWH	90	20	0	0	0	0	0	0		20	
Nettozuführung zum VMH		469	843	1.130	376	415	570	583		4.386	
ordentliche Tilgung	97 ohne 978	443	358	342	343	377	517	563			
Kreditbeschaffungskosten	990	43	43	40	30	35	25	15			
Pflichtzuführung zum VMH		487	401	382	373	412	542	578		3.174	
Zuführung hinreichend(+)/zu gering(-)		-18	442	747	3	3	29	6		1.213	
normiertes Defizit(-)/freie Spitze(+)³		-448	442	747	-1.790	-784	-5.377	-2.255		-9.465	
notw. freie Spitze zum Substanzerhalt		796	1.010	982	767	867	615	1.032			
substanzielles Defizit/Überschuss⁴		-1.245	-568	-235	-2.558	-1.652	-5.992	-3.287		-15.536	
Finanzierungssaldo⁵											
Einn.VWH	HG 0 bis HG 2	16.100	17.484	17.742	15.584	13.849	9.979	16.006		106.743	
+ Einn.VMH	HG 3	4.764	177.665	3.861	2.347	3.684	4.772	6.905		203.999	
./. Rücklagenentnahme	31	218	0	0	285	0	2	3		509	
./. Kreditaufnahme	37	595	205	256	1.548	1.627	2.255	2.099		8.585	
Einnahmen		20.051	194.945	21.347	16.098	15.906	12.494	20.809		301.649	
Ausg. VWH	HG 4 bis HG 8	16.530	17.484	17.742	17.378	14.637	15.384	18.266		117.421	
+ Ausg. VMH	HG 9	4.764	1.777	3.861	2.349	3.521	4.772	6.905		27.949	
./. Rücklagenzuführung	91	2	2	292	3	3	3	4		311	
./. Deckung v. Fehlbeträgen	892 u.992	0	1.716	1.827	0	0	0	1.794		5.337	
./. Kredittilgung	97	443	358	372	343	377	517	898		3.307	
Ausgaben		20.849	17.184	19.111	19.381	17.777	19.637	22.476		136.415	
Finanzierungssaldo		-798	177.760	2.236	-3.283	-1.871	-7.143	-1.667		165.233	



¹ Die Deckungslücke im VWH wird durch das kamerale Defizit ausgedrückt. Ein Defizit ist ein erster Indikator für den nicht erreichten Haushaltsausgleich.

² Werden von diesem kameralem Defizit die im Etat veranschlagten Altdefizite subtrahiert, erhält man das jahresbezogene oder strukturelle Defizit.

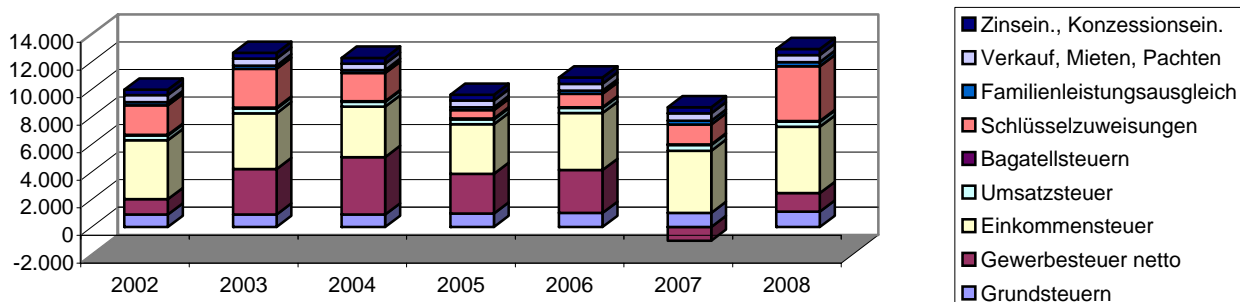
³ Das normierte Defizit berücksichtigt zusätzlich die Zuführungen an den Vermögenshaushalt. Sollte die Pflichtzuführung nicht erreicht werden, wird diese Differenz dem Defizit hinzugerechnet. Ist die Zuführung höher als die Pflichtzuführung, entspricht dieser Wert der so genannten freien Spitze.

⁴ Das substanziale Defizit berücksichtigt zusätzlich, dass ein bestimmter Anteil der freien Spitze jährlich zum Substanzerhalt eingesetzt werden muss. Dieser Betrag wird auf 8 Prozent der allgemeinen Deckungsmittel (vgl. Fußnote 7) festgesetzt. Der verbleibende Überschuss signalisiert eine solide Finanzwirtschaft.

⁵ Der Finanzierungssaldo drückt die jahresbezogene Finanzierung des Gesamthaushalts aus. Aus diesem Grund werden jahresfremde Zahlungen herausgerechnet.

Einnahmen Verwaltungshaushalt		Rechnungsergebnisse					Planansätze		Durchschnitt
		sofern keine Dimension ausgewiesen, alle Angaben in T €							
Einwohner	Grupp.-Nr.	2002	2003	2004	2005	2006	2007	2008	
		12.828	12.851	12.979	13.005	12.937	12.937	12.892	
VWH gesamt	HG 0 bis HG 2	16.100	17.484	17.742	15.584	13.849	9.979	16.006	15.249
jährl. Veränderung			8,6%	1,5%	-12,2%	-11,1%	-27,9%	60,4%	
Steuereinnahmen		7.169	10.536	10.126	9.968	9.096	4.710	8.252	8.551
Anteil an Einnahmen VWH		44,5%	60,3%	57,1%	64,0%	65,7%	47,2%	51,6%	55,8%
jährl. Veränderung			47,0%	-3,9%	-1,6%	-8,8%	-48,2%	75,2%	
pro Kopf		559 €	820 €	780 €	766 €	703 €	364 €	640 €	662 €
Grundsteuer A	000	115	111	112	110	110	113	113	112
Anteil an Steuereinnahmen		1,6%	1,0%	1,1%	1,1%	1,2%	2,4%	1,4%	1,4%
Grundsteuer A Hebesatz		280	280	280	280	280	280	280	
Grundsteuer B	001	783	791	790	866	908	903	998	863
Anteil an Steuereinnahmen		10,9%	7,5%	7,8%	8,7%	10,0%	19,2%	12,1%	10,9%
Grundsteuer B Hebesatz		220	220	220	240	240	240	270	
Gewerbsteuer brutto	003	1.587	5.188	5.169	4.994	3.531	-1.286	1.900	3.012
Anteil an Steuereinnahmen		22,1%	49,2%	51,0%	50,1%	38,8%	-27,3%	23,0%	29,6%
Anteil an Einnahmen VWH		9,9%	29,7%	29,1%	32,0%	25,5%	-12,9%	11,9%	17,9%
jährl. Veränderung			226,8%	-0,4%	-3,4%	-29,3%	-136,4%	-247,7%	
Gewerbsteuer Hebesatz		320	320	320	320	320	320	340	
Gewerbsteuer netto	003./810	1.113	3.303	4.169	2.886	3.116	-993	1.340	2.134
jährl. Veränderung			196,8%	26,2%	-30,8%	8,0%	-131,9%	-235,0%	
pro Kopf		87 €	257 €	321 €	222 €	241 €	-77 €	104 €	165 €
Einkommensteuer	010	4.283	4.047	3.654	3.590	4.126	4.505	4.820	4.146
Anteil an Steuereinnahmen		59,7%	38,4%	36,1%	36,0%	45,4%	95,6%	58,4%	52,8%
Umsatzsteuer	012	348	347	347	354	370	421	373	366
Anteil an Steuereinnahmen		4,8%	3,3%	3,4%	3,5%	4,1%	8,9%	4,5%	4,7%
Bagatellsteuern⁶	02 bis 03	53	53	54	56	50	56	49	53
Anteil an Steuereinnahmen		0,7%	0,5%	0,5%	0,6%	0,5%	1,2%	0,6%	0,7%
Schlüsselzuweisungen	04	2.119	2.813	2.040	616	975	1.426	3.969	1.994
Anteil an Einnahmen VWH		13,2%	16,1%	11,5%	4,0%	7,0%	14,3%	24,8%	13,0%
jährl. Veränderung			32,7%	-27,5%	-69,8%	58,4%	46,1%	178,4%	
Familienleistungsausgleich	091	242	248	220	217	229	282	306	249
Anteil an Einnahmen VWH		1,5%	1,4%	1,2%	1,4%	1,7%	2,8%	1,9%	1,7%
Steuern, allg. Zuweisung	HG 0	9.531	13.597	12.386	10.800	10.300	6.417	12.526	10.794
Anteil an Einnahmen VWH		59,2%	77,8%	69,8%	69,3%	74,4%	64,3%	78,3%	70,4%
jährl. Veränderung			42,7%	-8,9%	-12,8%	-4,6%	-37,7%	95,2%	
Verkauf, Mieten, Pachten	13 bis 15	501	499	462	470	503	547	512	499
Zinseinnahmen, Gewinnant.	20 bis 22	398	418	422	430	454	428	423	425
Gewerbsteuerumlage	810	474	1.884	1.000	2.107	415	-293	560	878
Allgemeine Deckungsmittel⁷		9.956	12.630	12.270	9.594	10.842	7.685	12.902	10.840
pro Kopf		776 €	983 €	945 €	738 €	838 €	594 €	1.001 €	839 €
Gebühren	10 bis 12	4.255	2.132	2.027	1.866	697	589	732	1.757
pro Kopf		332 €	166 €	156 €	143 €	54 €	46 €	57 €	136 €

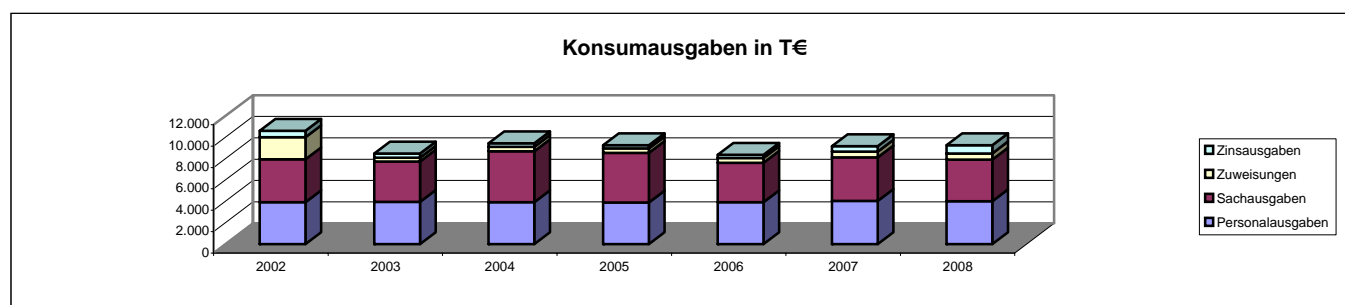
Allgemeine Deckungsmittel in T €



⁶ Unter den Begriff Bagatellsteuern fällt eine Vielzahl von kommunalen Steuerarten. So z.B. die Vergnügungsteuer, die Hundesteuer, die Getränkesteuer, die Gaststättenerlaubnissteuer sowie die Zweitwohnungsteuer.

⁷ Allgemeine Deckungsmittel sind alle Einnahmen des Verwaltungshaushalt, die nicht zweckgebunden vereinnahmt werden. Zu ihnen zählen Steuereinnahmen abzüglich Gewerbesteuerumlage, Zinseinnahmen, Mieten und Pachten.

Ausgaben Verwaltungshaushalt		Rechnungsergebnisse					Planansätze		Durchschnitt
		Sofern keine Dimension ausgewiesen, alle Angaben in T €							
Einwohner	Grupp.-Nr.	2002	2003	2004	2005	2006	2007	2008	
VWH gesamt	HG 4 bis HG 8	12.828	12.851	12.979	13.005	12.937	12.937	12.892	16.774
jährl. Veränderung			5,8%	1,5%	-2,0%	-15,8%	5,1%	18,7%	
Personalausgaben	HG 4	3.922	3.955	3.917	3.889	3.928	4.032	3.995	3.948
Anteil an Ausgaben VWH		23,7%	22,6%	22,1%	22,4%	26,8%	26,2%	21,9%	23,7%
jährl. Veränderung			0,8%	-1,0%	-0,7%	1,0%	2,7%	-0,9%	
pro Kopf		306 €	308 €	302 €	299 €	304 €	312 €	310 €	306 €
Personalbestand Kernhaushalt		100,00	87,60	90,50	83,99	83,52	90,82	89,62	
Personalkosten Eigenbetriebe		156	181	197	202	270	250	153	
Personalbestand Eigenbetriebe		4,00	5,00	5,00	5,00	6,00	6,00	7,50	
Personalausgaben inkl. Eigenbetriebe		4.077	4.137	4.114	4.090	4.198	4.282	4.147	4.149
pro Kopf		318 €	322 €	317 €	315 €	325 €	331 €	322 €	321 €
Gesamtpersonal (Kernhaushalt und EB)		104,00	92,60	95,50	88,99	89,52	96,82	97,12	
Personalintensität⁸		123,35	138,78	135,91	146,14	144,52	133,62	132,74	
Zinsausgaben	HG 5 bis HG 6	4.010	3.754	4.775	4.656	3.686	4.094	3.922	4.128
Anteil an Ausgaben VWH		24,3%	21,5%	26,9%	26,8%	25,2%	26,6%	21,5%	24,7%
jährl. Veränderung			-6,4%	27,2%	-2,5%	-20,8%	11,1%	-4,2%	
Zuweisungen	HG 7	2.069	362	413	421	427	532	571	685
Anteil an Ausgaben VWH		12,5%	2,1%	2,3%	2,4%	2,9%	3,5%	3,1%	4,1%
jährl. Veränderung			-82,5%	14,1%	1,8%	1,4%	24,6%	7,4%	
davon Sozialhilfe	73 bis 79	0	0	46	0	46	53	50	28
Zinsausgaben⁹	80	606	396	325	287	326	490	760	456
Anteil an Ausgaben VWH		3,7%	2,3%	1,8%	1,7%	2,2%	3,2%	4,2%	2,7%
jährl. Veränderung			-34,6%	-18,0%	-11,6%	13,5%	50,4%	55,2%	
Konsumausgaben¹⁰		10.607	8.467	9.430	9.253	8.366	9.148	9.248	9.217
Anteil an Ausgaben VWH		64,2%	48,4%	53,1%	53,2%	57,2%	59,5%	50,6%	55,2%
pro Kopf		827 €	659 €	727 €	712 €	647 €	707 €	717 €	714 €
GwSt-Umlage	810	474	1.884	1.000	2.107	415	-293	560	878
Anteil an Ausgaben VWH		2,9%	10,8%	5,6%	12,1%	2,8%	-1,9%	3,1%	5,1%
jährl. Veränderung			297,2%	-46,9%	110,8%	-80,3%	-170,7%	-290,9%	
Umlage an Gemeinden¹¹	83	4.926	4.558	4.345	5.437	5.409	5.894	6.057	5.232
Anteil an Ausgaben VWH		29,8%	26,1%	24,5%	31,3%	37,0%	38,3%	33,2%	31,4%
jährl. Veränderung			-7,5%	-4,7%	25,1%	-0,5%	9,0%	2,8%	
Umlage gesamt		5.400	6.442	5.344	7.544	5.824	5.601	6.617	
Anteil an Ausgaben VWH		32,7%	36,8%	30,1%	43,4%	39,8%	36,4%	36,2%	36,5%
pro Kopf		421 €	501 €	412 €	580 €	450 €	433 €	513 €	473 €
Kreis- inkl. Schulumlagehebesatz		53,5	53,5	53,5	56,5	56,5	56,5	56,5	55,21
ber. Ausg. VWH¹²		15.315	14.722	13.520	15.777	13.011	13.670	14.817	14.404
Steuern, allg. Zuw. (netto)	HG 0 ./ . 810	9.056	11.713	11.386	8.693	9.885	6.711	11.966	9.916
Steuerdeckungsquote¹³		59,13%	79,56%	84,22%	55,10%	75,98%	49,09%	80,76%	69,12%
jährl. Veränderung			34,5%	5,9%	-34,6%	37,9%	-35,4%	64,5%	



⁸ Die Personalintensität ist die Relation zwischen Einwohner- und Beschäftigtenzahl. Ein hoher Wert bedeutet, dass rechnerisch jeder Bedienstete für eine große Zahl von Einwohnern tätig werden muss.

⁹ Hierin sind auch die Zinsausgaben für innere Darlehen erfasst.

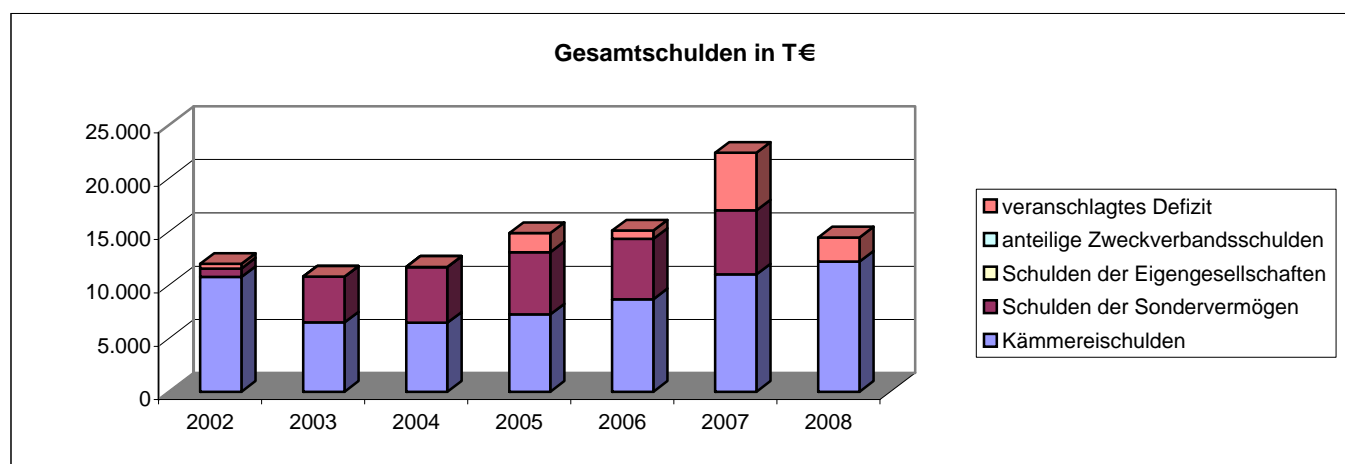
¹⁰ Durch die kombinierte Kennziffer Konsumausgaben kann z.B. dargestellt werden, ob die durch Auslagerung erreichte Senkung der Personalausgaben tatsächlich zu geringeren Ausgaben geführt hat oder ob aufgrund höherer Zuschüsse lediglich eine Ausgabenverlagerung stattfand.

¹¹ Hierunter fällt vor allem die Kreisumlage.

¹² HG 4 bis HG 8 minus Grupp.-Nr. 679, minus Grupp.-Nr. 68, minus Grupp.-Nr. 86, minus Grupp.-Nr. 892

¹³ Die Steuerdeckungsquote drückt aus, welcher Anteil der bereinigten Ausgaben des VWH durch die Nettosteuererinnahmen finanziert werden können.

Vermögenshaushalt		Rechnungsergebnisse					Planansätze		Summe
		Sofern keine Dimension ausgewiesen, alle Angaben in T €							
	Grupp.-Nr.	2002	2003	2004	2005	2006	2007	2008	
Einwohner		12.828	12.851	12.979	13.005	12.937	12.937	12.892	
Gesamtausgaben	9	4.764	1.777	3.861	2.349	3.521	4.772	6.905	27.949
Kreditaufnahme	37	595	205	256	1.548	1.627	2.255	2.099	8.585
Tilgung von Krediten	97	443	358	372	343	377	517	898	3.307
Differenz ¹⁴		152	-153	-116	1.205	1.250	1.738	1.202	5.277
Rücklagenentnahme	31	218	0	0	285	0	2	3	509
Zuführung zu Rücklage	91	2	2	292	3	3	3	4	311
Differenz		216	-2	-292	282	-3	-1	-2	198
Bestand allg. Rücklage		0	0	0	0	0	0	0	
Pflichtbestand ¹⁵		355	342	345	345	351	332	316	
Differenz ¹⁶		-355	-342	-345	-345	-351	-332	-316	
Freie Spitze ¹⁷		-448	442	747	-1.790	-784	-5.377	-2.255	-9.465
Gesamtschulden		11.971	10.771	11.689	14.859	15.097	22.381	14.445	
jährl. Veränderung			-10,0%	8,5%	27,1%	1,6%	48,3%	-35,5%	
pro Kopf		933 €	838 €	901 €	1.143 €	1.167 €	1.730 €	1.120 €	
Schulden des Kernhaushalts		10.741	6.496	6.466	7.238	8.661	10.982	12.184	
Schulden der Sondervermögen		799	4.275	5.223	5.828	5.649	5.993	k.A.	
Schulden der Eigengesellschaften		0	0	0	0	0	0	0	
anteilige Zweckverbandsschulden		0	0	0	0	0	0	0	
Schulden-Steuer-Quote ¹⁸		1,5	0,6	0,6	0,7	1,0	2,3	1,5	
rechn. Kreditlaufzeit Kernhaushalt ¹⁹		24,2	18,2	18,9	21,1	23,0	21,3	21,7	
veranschlagtes Defizit ²⁰		431	0	0	1.794	788	5.406	2.261	



Abkürzungsverzeichnis			
allg.	allgemeine	jährl.	jährliche
Ausg.	Ausgaben	Konzessionsein.	Konzessionseinnahmen
EB	Eigenbetrieb	rechn.	rechnerische
Einn.	Einnahmen	sächl. Verw.	sächlicher Verwaltungs- und Betriebsaufwand
GemHVO	Gemeindehaushaltsverordnung	Schlüsselzuwsg.	Schlüsselzuweisungen
Gewinnant.	Gewinnanteile	T €	Tausend Euro
Grupp.-Nr.	Gruppierungsnummer	VMH	Vermögenshaushalt
GwSt-Umlage	Gewerbesteuerumlage	VWH	Verwaltungshaushalt
HG	Hauptgruppe	zuzügl.	zuzüglich
inkl.	inklusive		

¹⁴ Ein positiver Wert drückt z.B. eine Nettoneuverschuldung aus.

¹⁵ Der Pflichtbestand muss gemäß GemHVO zwei Prozent der durchschnittlichen Ausgaben des Verwaltungshaushalts der letzten drei Jahre betragen.

¹⁶ Eine negative Differenz bedeutet ein erstes Warnsignal, da der gesetzl. vorgeschriebene Bestand nicht mehr erreicht wird.

¹⁷ Eine positive freie Spitze zeigt auf, in welchem Umfang noch Investitionen aus eigenen Mitteln finanziert werden könnten. Die Kennziffer errechnet sich, indem von der Nettozuführung zum Vermögenshaushalt die ordentliche Tilgung und die Kreditbeschaffungskosten abgezogen werden.

¹⁸ Diese Kennziffer drückt aus, wieviel mal das gesamte Steueraufkommen eingesetzt werden müsste, um alle Schulden im Kernhaushalt zu tilgen.

¹⁹ Diese Kennziffer drückt aus, wieviel Jahre bei ordentlicher Tilgung nötig wären, um die Kredite des Kernhaushalts zurückzuzahlen.

²⁰ Das veranschlagte Defizit im Verwaltungshaushalt spiegelt die notwendige Aufnahme kurzfristiger Kredite (Kassenkredite) wider. Das Defizit ist Bestandteil der Gesamtverschuldung.