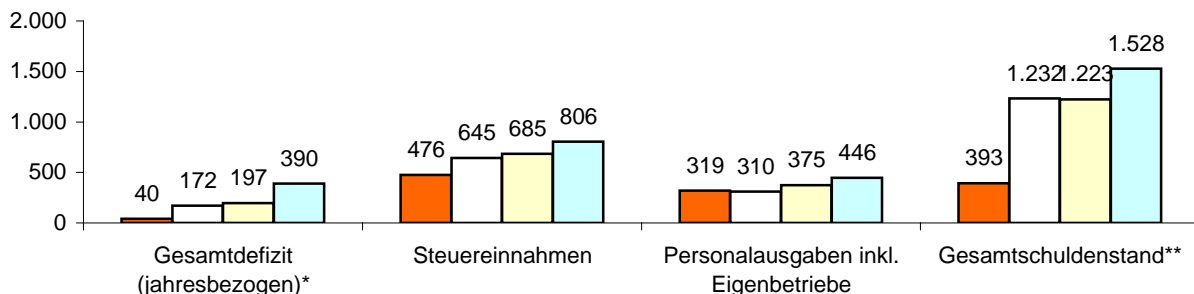


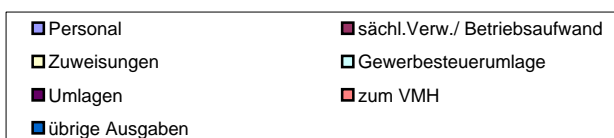
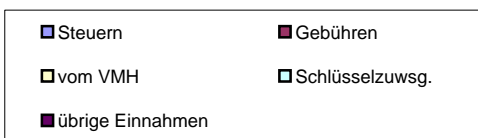
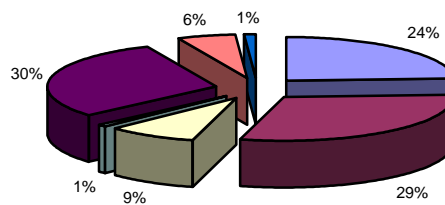
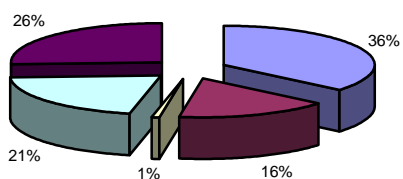
Kennziffern pro Einwohner in €



Hünfelden (Landkreis Limburg-Weilburg)			
10.468	Einwohner	Verwaltung	
7	Ortsteile	71	Mitarbeiter zuzügl. 0 in Eigenbetrieben
64 km	Straßennetz	Einrichtungen in kommunaler Trägerschaft	
Eigenbetriebe für		4	Kindergärten mit 248 Plätzen
über Landkreis	Abfall	7	Jugendzentren 0 Seniorenheime
Zweckverband für		0	Stadthallen 7 Bürgerhäuser
Privatisierung		2	Freibäder 0 Hallenbäder
Eigengesellschaft für		1	Sporthalle 6 Sportplätze
		0	Museen 0 Theater

Einnahmen VWH 13.763.765 €

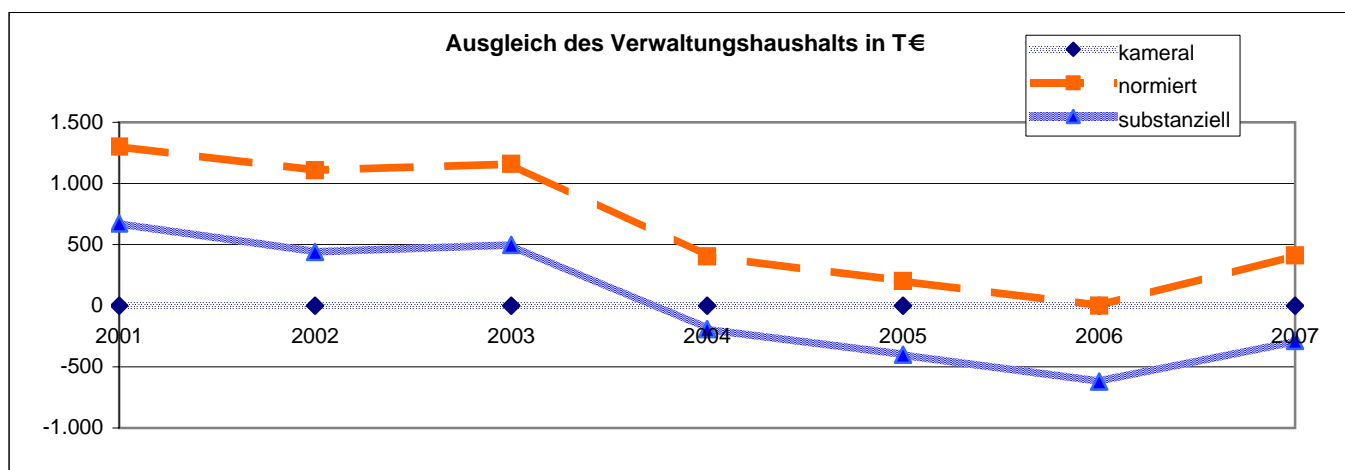
Ausgaben VWH 13.763.765 €



* Das Gesamtdefizit drückt die Lücke zwischen allen Einnahmen und allen Ausgaben des Gesamthaushalts aus. Dabei sind Kredite und Kassenkredite nicht berücksichtigt.

** Die Gesamtschulden sind die Schulden des Kernhaushalts, der Sondervermögen (Eigenbetriebe), Eigengesellschaften und Zweckverbände sowie die notwendigen Kassenkredite

Ausgleich des Verwaltungshaushalts		Rechnungsergebnisse							Planansätze		Summe
		sofern keine Dimension ausgewiesen, alle Angaben in T €									
Einwohner	Grupp.-Nr.	2001	2002	2003	2004	2005	2006	2007			
		10.731	10.364	10.352	10.721	10.638	10.572	10.468			
Einn. VWH	HG 0 bis HG 2	12.704	12.844	13.120	12.309	12.303	12.468	13.764		89.512	
Ausg. VWH	HG 4 bis HG 8	12.704	12.844	13.120	12.309	12.303	12.468	13.764		89.512	
Defizit kameral ¹		0	0	0	0	0	0	0		0	
davon Altdefizit	892	0	0	0	0	0	0	0			
strukturelles Defizit ²		0	0	0	0	0	0	0			
Zuführung zum VMH	86	1.505	1.317	1.371	622	455	250	763		6.284	
Zuführung zum VWH	90	83	69	61	58	68	59	119		515	
Nettozuführung zum VMH		1.423	1.248	1.310	564	387	191	644		5.768	
ordentliche Tilgung	97 ohne 978	96	88	100	103	103	146	172			
Kreditbeschaffungskosten	990	26	53	49	59	81	46	58			
Pflichtzuführung zum VMH		122	141	149	162	184	192	229		1.180	
Zuführung hinreichend(+)/zu gering(-)		1.301	1.107	1.161	402	203	-1	415		4.588	
normiertes Defizit(-)/freie Spitze(+)³		1.301	1.107	1.161	402	203	-1	412		4.585	
notw. freie Spitze zum Substanzerhalt		629	667	664	593	603	619	701			
substanzielles Defizit/Überschuss⁴		672	440	497	-190	-400	-619	-289		110	
Finanzierungssaldo⁵											
Einn.VWH	HG 0 bis HG 2	12.704	12.844	13.120	12.309	12.303	12.468	13.764		89.512	
+ Einn.VMH	HG 3	4.798	4.116	5.339	3.768	3.102	5.615	2.708		29.446	
./. Rücklagenentnahme	31	2.046	1.820	1.382	2.013	598	338	119		8.316	
./. Kreditaufnahme	37	102	0	256	0	802	4.115	415		5.690	
Einnahmen		15.353	15.140	16.822	14.064	14.005	13.630	15.938		104.952	
Ausg. VWH	HG 4 bis HG 8	12.704	12.844	13.120	12.309	12.303	12.468	13.764		89.512	
+ Ausg. VMH	HG 9	4.798	4.116	5.339	3.768	3.102	5.615	2.708		29.446	
./. Rücklagenzuführung	91	0	1.117	859	0	85	0	3		2.064	
./. Deckung v. Fehlbeträgen	892 u.992	0	0	0	0	0	0	0		0	
./. Kredittilgung	97	96	88	100	103	103	146	172		809	
Ausgaben		17.405	15.755	17.500	15.973	15.217	17.937	16.297		116.085	
Finanzierungssaldo		-2.052	-615	-679	-1.909	-1.212	-4.307	-359		-11.134	



¹ Die Deckungslücke im VWH wird durch das kamerale Defizit ausgedrückt. Ein Defizit ist ein erster Indikator für den nicht erreichten Haushaltsausgleich.

² Werden von diesem kameralem Defizit die im Etat veranschlagten Altdefizite subtrahiert, erhält man das jahresbezogene oder strukturelle Defizit.

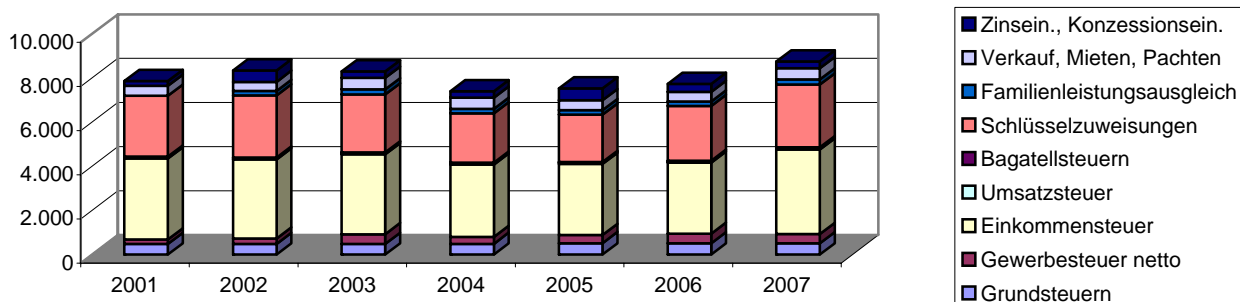
³ Das normierte Defizit berücksichtigt zusätzlich die Zuführungen an den Vermögenshaushalt. Sollte die Pflichtzuführung nicht erreicht werden, wird diese Differenz dem Defizit hinzugerechnet. Ist die Zuführung höher als die Pflichtzuführung, entspricht dieser Wert der so genannten freien Spitze.

⁴ Das substanzielle Defizit berücksichtigt zusätzlich, dass ein bestimmter Anteil der freien Spitze jährlich zum Substanzerhalt eingesetzt werden muss. Dieser Betrag wird auf 8 Prozent der allgemeinen Deckungsmittel (vgl. Fußnote 7) festgesetzt. Der verbleibende Überschuss signalisiert eine solide Finanzwirtschaft.

⁵ Der Finanzierungssaldo drückt die jahresbezogene Finanzierung des Gesamthaushalts aus. Aus diesem Grund werden jahresfremde Zahlungen herausgerechnet.

Einnahmen Verwaltungshaushalt		Rechnungsergebnisse					Planansätze		Durchschnitt
		sofern keine Dimension ausgewiesen, alle Angaben in T €							
Einwohner	Grupp.-Nr.	2001	2002	2003	2004	2005	2006	2007	
		10.731	10.364	10.352	10.721	10.638	10.572	10.468	
VWH gesamt	HG 0 bis HG 2	12.704	12.844	13.120	12.309	12.303	12.468	13.764	12.787
jährl. Veränderung			1,1%	2,1%	-6,2%	0,0%	1,3%	10,4%	
Steuereinnahmen		4.554	4.509	4.846	4.315	4.419	4.372	4.987	4.572
Anteil an Einnahmen VWH		35,8%	35,1%	36,9%	35,1%	35,9%	35,1%	36,2%	35,7%
jährl. Veränderung			-1,0%	7,5%	-11,0%	2,4%	-1,1%	14,1%	
pro Kopf		424 €	435 €	468 €	402 €	415 €	414 €	476 €	434 €
Grundsteuer A	000	72	72	72	72	73	73	72	72
Anteil an Steuereinnahmen		1,6%	1,6%	1,5%	1,7%	1,7%	1,7%	1,4%	1,6%
Grundsteuer A Hebesatz		230	230	230	230	230	230	230	
Grundsteuer B	001	404	406	412	416	442	440	440	423
Anteil an Steuereinnahmen		8,9%	9,0%	8,5%	9,6%	10,0%	10,1%	8,8%	9,3%
Grundsteuer B Hebesatz		230	230	230	230	230	230	230	
Gewerbsteuer brutto	003	322	356	659	461	594	550	550	499
Anteil an Steuereinnahmen		7,1%	7,9%	13,6%	10,7%	13,4%	12,6%	11,0%	10,9%
Anteil an Einnahmen VWH		2,5%	2,8%	5,0%	3,7%	4,8%	4,4%	4,0%	3,9%
jährl. Veränderung			10,6%	85,0%	-30,1%	28,9%	-7,4%	0,0%	
Gewerbsteuer Hebesatz		310	310	310	310	310	310	310	
Gewerbsteuer netto	003./810	208	246	439	312	373	431	420	347
jährl. Veränderung			18,3%	78,6%	-28,9%	19,4%	15,6%	-2,4%	
pro Kopf		19 €	24 €	42 €	29 €	35 €	41 €	40 €	33 €
Einkommensteuer	010	3.668	3.589	3.618	3.280	3.222	3.218	3.829	3.489
Anteil an Steuereinnahmen		80,6%	79,6%	74,6%	76,0%	72,9%	73,6%	76,8%	76,3%
Umsatzsteuer	012	55	55	54	55	56	56	62	56
Anteil an Steuereinnahmen		1,2%	1,2%	1,1%	1,3%	1,3%	1,3%	1,2%	1,2%
Bagatellsteuern⁶	02 bis 03	33	32	31	31	31	35	34	33
Anteil an Steuereinnahmen		0,7%	0,7%	0,6%	0,7%	0,7%	0,8%	0,7%	0,7%
Schlüsselzuweisungen	04	2.760	2.817	2.633	2.236	2.150	2.483	2.852	2.562
Anteil an Einnahmen VWH		21,7%	21,9%	20,1%	18,2%	17,5%	19,9%	20,7%	20,0%
jährl. Veränderung			2,1%	-6,5%	-15,1%	-3,9%	15,5%	14,8%	
Familienleistungsausgleich	091	0	203	223	198	194	198	231	178
Anteil an Einnahmen VWH		0,0%	1,6%	1,7%	1,6%	1,6%	1,6%	1,7%	1,4%
Steuern, allg. Zuweisung	HG 0	7.314	7.530	7.703	6.749	6.763	7.053	8.070	7.312
Anteil an Einnahmen VWH		57,6%	58,6%	58,7%	54,8%	55,0%	56,6%	58,6%	57,1%
jährl. Veränderung			2,9%	2,3%	-12,4%	0,2%	4,3%	14,4%	
Verkauf, Mieten, Pachten	13 bis 15	450	410	527	510	458	439	506	471
Zinseinnahmen, Gewinnant.	20 bis 22	213	510	293	298	533	363	310	360
Gewerbsteuerumlage	810	114	110	220	149	221	119	130	152
Allgemeine Deckungsmittel⁷		7.863	8.339	8.302	7.408	7.533	7.736	8.757	7.991
pro Kopf		733 €	805 €	802 €	691 €	708 €	732 €	837 €	758 €
Gebühren	10 bis 12	2.413	2.378	2.354	2.576	2.327	2.306	2.254	2.372
pro Kopf		225 €	229 €	227 €	240 €	219 €	218 €	215 €	225 €

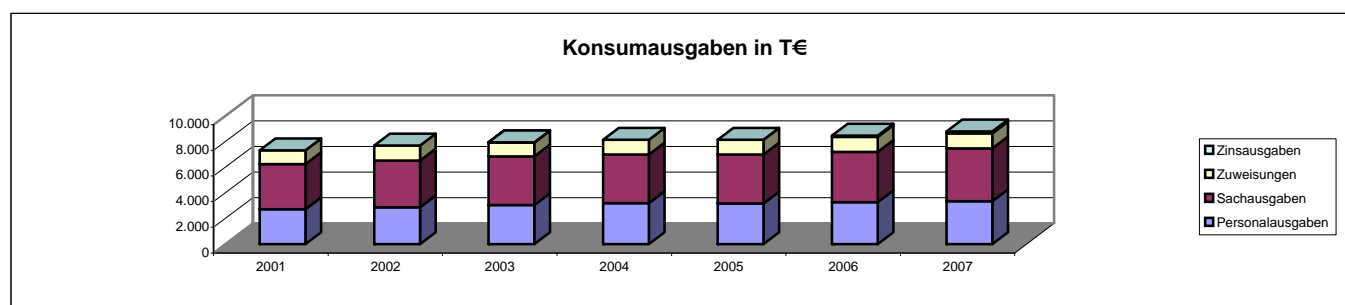
Allgemeine Deckungsmittel in T €



⁶ Unter den Begriff Bagatellsteuern fällt eine Vielzahl von kommunalen Steuerarten. So z.B. die Vergnügungsteuer, die Hundesteuer, die Getränkesteuer, die Gaststättenenerlaubnissteuer sowie die Zweitwohnungsteuer.

⁷ Allgemeine Deckungsmittel sind alle Einnahmen des Verwaltungshaushalt, die nicht zweckgebunden vereinnahmt werden. Zu ihnen zählen Steuereinnahmen abzüglich Gewerbesteuerumlage, Zinseinnahmen, Mieten und Pachten.

Ausgaben Verwaltungshaushalt		Rechnungsergebnisse						Planansätze		Durchschnitt
		Sofern keine Dimension ausgewiesen, alle Angaben in T €								
Einwohner	Grupp.-Nr.	2001	2002	2003	2004	2005	2006	2007		
VWH gesamt	HG 4 bis HG 8	12.704	12.844	13.120	12.309	12.303	12.468	13.764	12.787	
jährl. Veränderung			1,1%	2,1%	-6,2%	0,0%	1,3%	10,4%		
Personalausgaben	HG 4	2.718	2.869	3.039	3.191	3.162	3.269	3.343	3.084	
Anteil an Ausgaben VWH		21,4%	22,3%	23,2%	25,9%	25,7%	26,2%	24,3%	24,1%	
jährl. Veränderung			5,6%	5,9%	5,0%	-0,9%	3,4%	2,3%		
pro Kopf		253 €	277 €	294 €	298 €	297 €	309 €	319 €	292 €	
Personalbestand Kernhaushalt		67,80	62,60	68,00	70,90	71,40	71,30	71,40		
Personalkosten Eigenbetriebe		0	0	0	0	0	0	0		
Personalbestand Eigenbetriebe		0,00	0,00	0,00	0,00	0,00	0,00	0,00		
Personalausgaben inkl. Eigenbetriebe		2.718	2.869	3.039	3.191	3.162	3.269	3.343	3.084	
pro Kopf		253 €	277 €	294 €	298 €	297 €	309 €	319 €	292 €	
Gesamtpersonal (Kernhaushalt und EB)		67,80	62,60	68,00	70,90	71,40	71,30	71,40		
Personalintensität⁸		158,27	165,56	152,24	151,21	148,99	148,27	146,61		
Sachausgaben	HG 5 bis HG 6	3.507	3.634	3.801	3.789	3.830	3.923	4.106	3.799	
Anteil an Ausgaben VWH		27,6%	28,3%	29,0%	30,8%	31,1%	31,5%	29,8%	29,7%	
jährl. Veränderung			3,6%	4,6%	-0,3%	1,1%	2,4%	4,7%		
Zuweisungen	HG 7	1.094	1.171	1.082	1.154	1.142	1.176	1.184	1.143	
Anteil an Ausgaben VWH		8,6%	9,1%	8,2%	9,4%	9,3%	9,4%	8,6%	9,0%	
jährl. Veränderung			7,1%	-7,6%	6,6%	-1,0%	2,9%	0,6%		
davon Sozialhilfe	73 bis 79	0	0	0	0	0	0	0	0	
Zinsausgaben⁹	80	1	1	1	1	8	95	155	37	
Anteil an Ausgaben VWH		0,0%	0,0%	0,0%	0,0%	0,1%	0,8%	1,1%	0,3%	
jährl. Veränderung			-12,1%	-37,0%	64,1%	680,0%	1099,4%	63,5%		
Konsumausgaben¹⁰		7.320	7.675	7.922	8.135	8.142	8.463	8.787	8.064	
Anteil an Ausgaben VWH		57,6%	59,8%	60,4%	66,1%	66,2%	67,9%	63,8%	63,1%	
pro Kopf		682 €	741 €	765 €	759 €	765 €	801 €	839 €	765 €	
GwSt-Umlage	810	114	110	220	149	221	119	130	152	
Anteil an Ausgaben VWH		0,9%	0,9%	1,7%	1,2%	1,8%	1,0%	0,9%	1,2%	
jährl. Veränderung			-3,4%	99,3%	-32,5%	49,0%	-46,1%	8,5%		
Umlage an Gemeinden¹¹	83	3.763	3.742	3.607	3.403	3.484	3.634	4.082	3.674	
Anteil an Ausgaben VWH		29,6%	29,1%	27,5%	27,6%	28,3%	29,1%	29,7%	28,7%	
jährl. Veränderung			-0,5%	-3,6%	-5,7%	2,4%	4,3%	12,3%		
Umlage gesamt		3.877	3.853	3.827	3.551	3.706	3.753	4.212		
Anteil an Ausgaben VWH		30,5%	30,0%	29,2%	28,9%	30,1%	30,1%	30,6%	29,9%	
pro Kopf		361 €	372 €	370 €	331 €	348 €	355 €	402 €	363 €	
Kreis- inkl. Schulumlagehebesatz		52	51,75	52,75	52,75	54,2	55,2	55,2	53,41	
ber. Ausg. VWH¹²		9.455	9.741	9.817	9.747	9.867	10.116	10.794	9.934	
Steuern, allg. Zuw. (netto)	HG 0 ./ 810	7.200	7.419	7.483	6.600	6.541	6.934	7.941	7.160	
Steuerdeckungsquote¹³		76,15%	76,16%	76,23%	67,72%	66,30%	68,54%	73,57%	72,09%	
jährl. Veränderung			0,0%	0,1%	-11,2%	-2,1%	3,4%	7,3%		



⁸ Die Personalintensität ist die Relation zwischen Einwohner- und Beschäftigtenzahl. Ein hoher Wert bedeutet, dass rechnerisch jeder Bedienstete für eine große Zahl von Einwohnern tätig werden muss.

⁹ Hierin sind auch die Zinsausgaben für innere Darlehen erfasst.

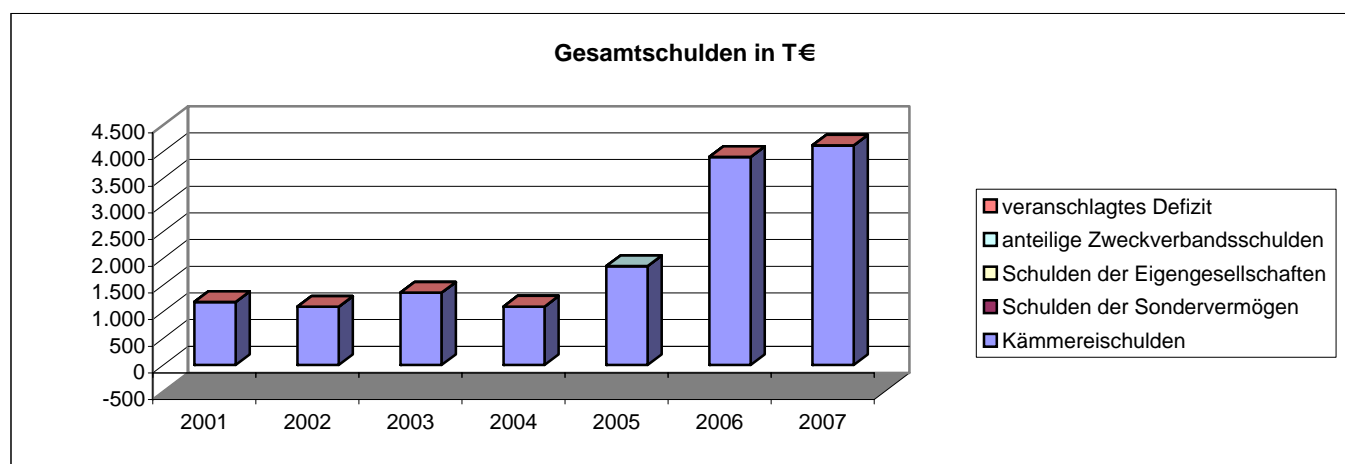
¹⁰ Durch die kombinierte Kennziffer Konsumausgaben kann z.B. dargestellt werden, ob die durch Auslagerung erreichte Senkung der Personalausgaben tatsächlich zu geringeren Ausgaben geführt hat oder ob aufgrund höherer Zuschüsse lediglich eine Ausgabenverlagerung stattfand.

¹¹ Hierunter fällt vor allem die Kreisumlage.

¹² HG 4 bis HG 8 minus Grupp.-Nr. 679, minus Grupp.-Nr. 68, minus Grupp.-Nr. 86, minus Grupp.-Nr. 892

¹³ Die Steuerdeckungsquote drückt aus, welcher Anteil der bereinigten Ausgaben des VWH durch die Nettosteuererinnahmen finanziert werden können.

Vermögenshaushalt		Rechnungsergebnisse					Planansätze		Summe
		Sofern keine Dimension ausgewiesen, alle Angaben in T €							
	Grupp.-Nr.	2001	2002	2003	2004	2005	2006	2007	
Einwohner		10.731	10.364	10.352	10.721	10.638	10.572	10.468	
Gesamtausgaben	9	4.798	4.116	5.339	3.768	3.102	5.615	2.708	29.446
Kreditaufnahme	37	102	0	256	0	802	4.115	415	5.690
Tilgung von Krediten	97	96	88	100	103	103	146	172	809
Differenz¹⁴		6	-88	155	-103	699	3.969	243	4.881
Rücklagenentnahme	31	2.046	1.820	1.382	2.013	598	338	119	8.316
Zuführung zu Rücklage	91	0	1.117	859	0	85	0	3	2.064
Differenz		2.046	703	524	2.013	513	338	116	6.252
Bestand allg. Rücklage		4.511	2.401	2.680	725	579	301	301	
Pflichtbestand¹⁵		238	248	256	258	255	252	247	
Differenz¹⁶		4.273	2.153	2.424	467	324	49	54	
Freie Spitze¹⁷		1.301	1.107	1.161	402	203	-1	412	4.585
Gesamtschulden		1.181	1.093	1.354	1.095	1.853	3.897	4.113	
jährl. Veränderung			-7,5%	23,9%	-19,1%	69,3%	110,3%	5,5%	
pro Kopf		110 €	105 €	131 €	102 €	174 €	369 €	393 €	
Schulden des Kernhaushalts		1.181	1.093	1.354	1.095	1.853	3.897	4.113	
Schulden der Sondervermögen		0	0	0	0	0	0	0	
Schulden der Eigengesellschaften		0	0	0	0	0	0	0	
anteilige Zweckverbandsschulden		0	0	0	0	0	0	0	
Schulden-Steuer-Quote¹⁸		0,3	0,2	0,3	0,3	0,4	0,9	0,8	
rechn. Kreditlaufzeit Kernhaushalt¹⁹		12,3	12,4	13,5	10,6	18,0	26,8	23,9	
veranschlagtes Defizit²⁰		0	0	0	0	0	0	0	



Abkürzungsverzeichnis			
allg.	allgemeine	jährl.	jährliche
Ausg.	Ausgaben	Konzessionsein.	Konzessionseinnahmen
EB	Eigenbetrieb	rechn.	rechnerische
Einn.	Einnahmen	sächl. Verw.	sächlicher Verwaltungs- und Betriebsaufwand
GemHVO	Gemeindehaushaltsverordnung	Schlüsselzuwsg.	Schlüsselzuweisungen
Gewinnant.	Gewinnanteile	T €	Tausend Euro
Grupp.-Nr.	Gruppierungsnummer	VMH	Vermögenshaushalt
GwSt-Umlage	Gewerbesteuerumlage	VWH	Verwaltungshaushalt
HG	Hauptgruppe	zuzügl.	zuzüglich
inkl.	inklusive		

¹⁴ Ein positiver Wert drückt z.B. eine Nettoneuverschuldung aus.

¹⁵ Der Pflichtbestand muss gemäß GemHVO zwei Prozent der durchschnittlichen Ausgaben des Verwaltungshaushalts der letzten drei Jahre betragen.

¹⁶ Eine negative Differenz bedeutet ein erstes Warnsignal, da der gesetzl. vorgeschriebene Bestand nicht mehr erreicht wird.

¹⁷ Eine positive freie Spitze zeigt auf, in welchem Umfang noch Investitionen aus eigenen Mitteln finanziert werden könnten. Die Kennziffer errechnet sich, indem von der Nettozuführung zum Vermögenshaushalt die ordentliche Tilgung und die Kreditbeschaffungskosten abgezogen werden.

¹⁸ Diese Kennziffer drückt aus, wieviel mal das gesamte Steueraufkommen eingesetzt werden müsste, um alle Schulden im Kernhaushalt zu tilgen.

¹⁹ Diese Kennziffer drückt aus, wieviel Jahre bei ordentlicher Tilgung nötig wären, um die Kredite des Kernhaushalts zurückzuzahlen.

²⁰ Das veranschlagte Defizit im Verwaltungshaushalt spiegelt die notwendige Aufnahme kurzfristiger Kredite (Kassenkredite) wider. Das Defizit ist Bestandteil der Gesamtverschuldung.