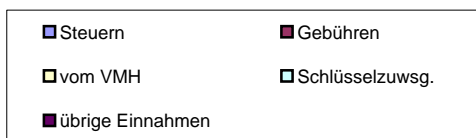
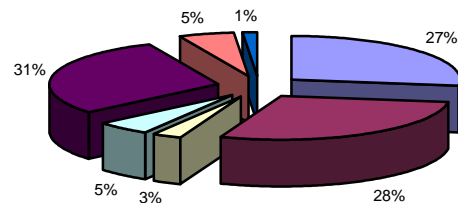
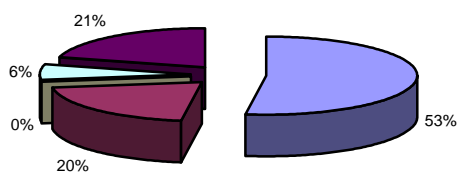


Homberg (Ohm) (Vogelsbergkreis)			
7.870	Einwohner		
14	Ortsteile		
100 km	Straßennetz		
Eigenbetriebe für			
über Landkreis			
Zweckverband für	Abfall		
Privatisierung			
Eigengesellschaft für			
Verwaltung			
70	Mitarbeiter zuzügl.	0	in Eigenbetrieben
Einrichtungen in kommunaler Trägerschaft			
5	Kindergärten mit	290	Plätzen
8	Jugendzentren	0	Seniorenheime
1	Stadthalle	13	Bürgerhäuser
1	Freibad	0	Hallenbäder
1	Sporthalle	9	Sportplätze
1	Museum	0	Theater

Einnahmen VWH 11.735.454 €

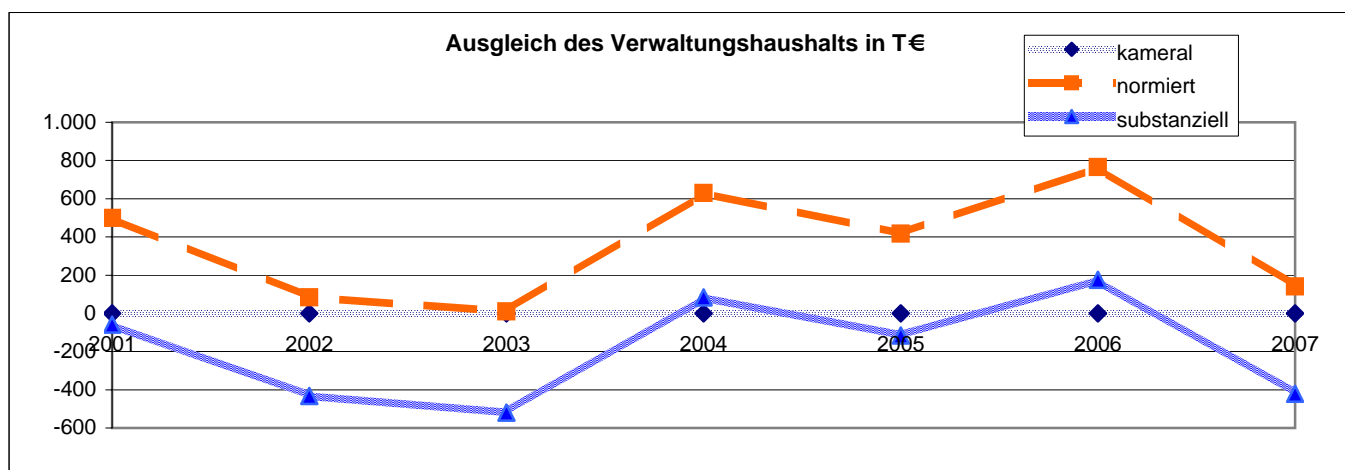
Ausgaben VWH 11.735.454 €



* Das Gesamtdefizit drückt die Lücke zwischen allen Einnahmen und allen Ausgaben des Gesamthaushalts aus. Dabei sind Kredite und Kassenkredite nicht berücksichtigt.

** Die Gesamtschulden sind die Schulden des Kernhaushalts, der Sondervermögen (Eigenbetriebe), Eigengesellschaften und Zweckverbände sowie die notwendigen Kassenkredite

Ausgleich des Verwaltungshaushalts		Rechnungsergebnisse					Planansätze			Summe
		sofern keine Dimension ausgewiesen, alle Angaben in T €								
Einwohner	Grupp.-Nr.	2001	2002	2003	2004	2005	2006	2007		
		8.059	8.083	8.013	7.902	7.913	7.870	7.870		
Einn. VWH	HG 0 bis HG 2	10.970	10.840	11.270	11.351	11.262	12.121	11.735	79.549	
Ausg. VWH	HG 4 bis HG 8	10.970	10.840	11.270	11.351	11.262	12.121	11.735	79.548	
Defizit kameral ¹		0	0	0	0	0	0	0	0	
davon Altdefizit	892	0	0	0	0	0	0	0		
strukturelles Defizit ²		0	0	0	0	0	0	0		
Zuführung zum VMH	86	926	539	469	1.064	857	1.218	612	5.686	
Zuführung zum VWH	90	0	0	0	0	0	0	0	0	
Nettozuführung zum VMH		926	539	469	1.064	857	1.218	612	5.686	
ordentliche Tilgung	97 ohne 978	427	456	459	434	440	452	472		
Kreditbeschaffungskosten	990	0	0	0	0	0	0	0		
Pflichtzuführung zum VMH		427	456	459	434	440	452	472	3.141	
Zuführung hinreichend(+)/zu gering(-)		500	83	10	630	417	766	140	2.546	
normiertes Defizit(-)/freie Spitze(+)³		500	83	10	630	417	766	140	2.546	
notw. freie Spitze zum Substanzerhalt		558	516	529	545	533	590	561		
substanzielles Defizit/Überschuss⁴		-59	-433	-519	84	-115	176	-421	-1.287	
Finanzierungssaldo⁵										
Einn.VWH	HG 0 bis HG 2	10.970	10.840	11.270	11.351	11.262	12.121	11.735	79.549	
+ Einn.VMH	HG 3	5.040	3.155	2.848	2.309	2.437	3.369	3.354	22.511	
./. Rücklagenentnahme	31	754	700	714	471	0	575	254	3.467	
./. Kreditaufnahme	37	1.483	1.023	0	400	430	447	1.296	5.079	
Einnahmen		13.773	12.272	13.405	12.788	13.269	14.467	13.539	93.513	
Ausg. VWH	HG 4 bis HG 8	10.970	10.840	11.270	11.351	11.262	12.121	11.735	79.548	
+ Ausg. VMH	HG 9	5.040	3.155	2.848	2.309	2.437	3.369	3.354	22.511	
./. Rücklagenzuführung	91	37	74	47	271	294	10	4	736	
./. Deckung v. Fehlbeträgen	892 u.992	0	0	0	0	0	0	0	0	
./. Kredittilgung	97	427	456	459	434	440	452	472	3.141	
Ausgaben		15.546	13.464	13.613	12.954	12.965	15.027	14.613	98.182	
Finanzierungssaldo		-1.773	-1.193	-208	-166	304	-560	-1.073	-4.669	



¹ Die Deckungslücke im VWH wird durch das kamerale Defizit ausgedrückt. Ein Defizit ist ein erster Indikator für den nicht erreichten Haushaltsausgleich.

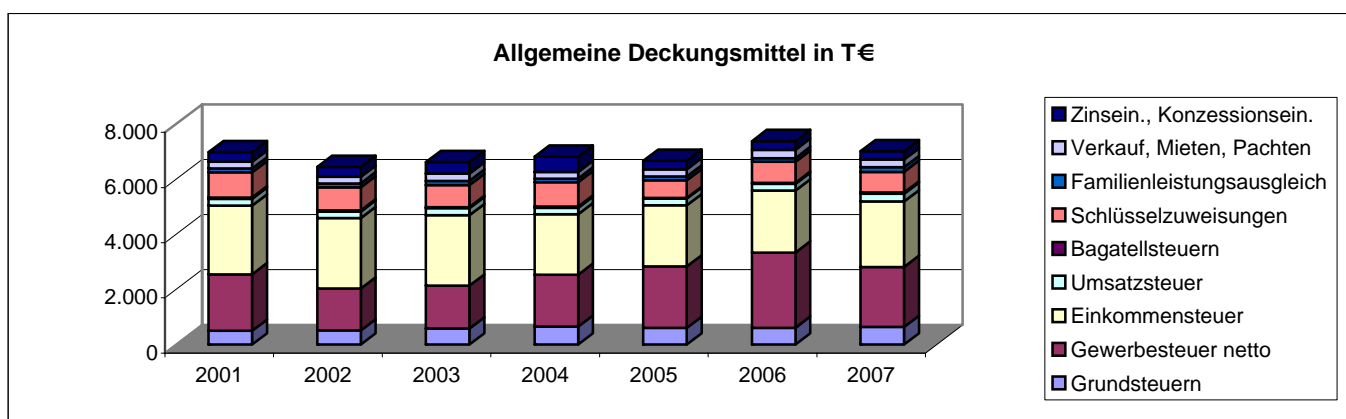
² Werden von diesem kameralem Defizit die im Etat veranschlagten Altdefizite subtrahiert, erhält man das jahresbezogene oder strukturelle Defizit.

³ Das normierte Defizit berücksichtigt zusätzlich die Zuführungen an den Vermögenshaushalt. Sollte die Pflichtzuführung nicht erreicht werden, wird diese Differenz dem Defizit hinzugerechnet. Ist die Zuführung höher als die Pflichtzuführung, entspricht dieser Wert der so genannten freien Spitze.

⁴ Das substanziale Defizit berücksichtigt zusätzlich, dass ein bestimmter Anteil der freien Spitze jährlich zum Substanzerhalt eingesetzt werden muss. Dieser Betrag wird auf 8 Prozent der allgemeinen Deckungsmittel (vgl. Fußnote 7) festgesetzt. Der verbleibende Überschuss signalisiert eine solide Finanzwirtschaft.

⁵ Der Finanzierungssaldo drückt die jahresbezogene Finanzierung des Gesamthaushalts aus. Aus diesem Grund werden jahresfremde Zahlungen herausgerechnet.

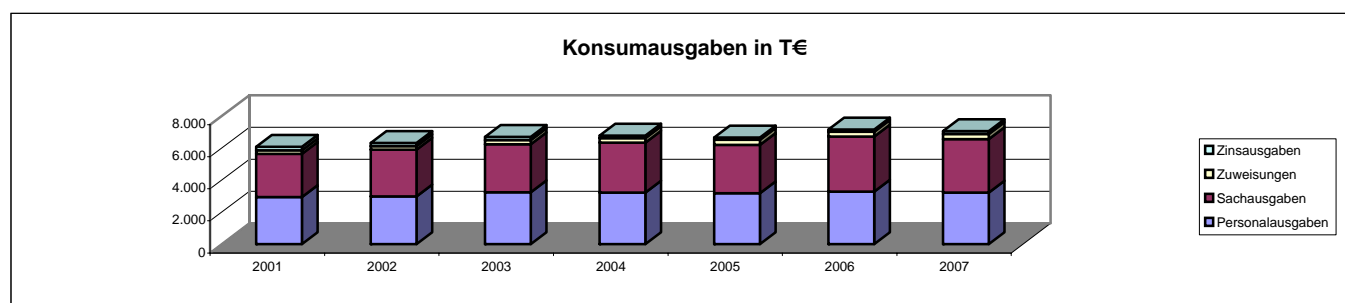
Einnahmen Verwaltungshaushalt		Rechnungsergebnisse					Planansätze		Durchschnitt
		sofern keine Dimension ausgewiesen, alle Angaben in T €							
	Grupp.-Nr.	2001	2002	2003	2004	2005	2006	2007	
Einwohner		8.059	8.083	8.013	7.902	7.913	7.870	7.870	
VWH gesamt	HG 0 bis HG 2	10.970	10.840	11.270	11.351	11.262	12.121	11.735	11.364
jährl. Veränderung			-1,2%	4,0%	0,7%	-0,8%	7,6%	-3,2%	
Steuereinnahmen		6.248	5.709	6.032	5.708	6.129	6.618	6.133	6.082
Anteil an Einnahmen VWH		57,0%	52,7%	53,5%	50,3%	54,4%	54,6%	52,3%	53,5%
jährl. Veränderung			-8,6%	5,6%	-5,4%	7,4%	8,0%	-7,3%	
pro Kopf		775 €	706 €	753 €	722 €	775 €	841 €	779 €	765 €
Grundsteuer A	000	83	83	86	84	80	81	80	82
Anteil an Steuereinnahmen		1,3%	1,4%	1,4%	1,5%	1,3%	1,2%	1,3%	1,4%
Grundsteuer A Hebesatz		250	250	260	260	260	260	260	
Grundsteuer B	001	413	427	500	567	523	530	555	502
Anteil an Steuereinnahmen		6,6%	7,5%	8,3%	9,9%	8,5%	8,0%	9,0%	8,3%
Grundsteuer B Hebesatz		200	200	230	230	230	230	230	
Gewerbsteuer brutto	003	2.965	2.370	2.600	2.587	3.037	3.475	2.800	2.833
Anteil an Steuereinnahmen		47,5%	41,5%	43,1%	45,3%	49,6%	52,5%	45,7%	46,4%
Anteil an Einnahmen VWH		27,0%	21,9%	23,1%	22,8%	27,0%	28,7%	23,9%	24,9%
jährl. Veränderung			-20,1%	9,7%	-0,5%	17,4%	14,4%	-19,4%	
Gewerbsteuer Hebesatz		330	330	330	330	330	330	330	
Gewerbsteuer netto	003./810	2.052	1.527	1.554	1.881	2.229	2.727	2.181	2.022
jährl. Veränderung			-25,6%	1,8%	21,0%	18,5%	22,3%	-20,0%	
pro Kopf		255 €	189 €	194 €	238 €	282 €	346 €	277 €	254 €
Einkommensteuer	010	2.486	2.548	2.550	2.191	2.222	2.243	2.378	2.374
Anteil an Steuereinnahmen		39,8%	44,6%	42,3%	38,4%	36,3%	33,9%	38,8%	39,1%
Umsatzsteuer	012	254	240	255	239	242	246	278	250
Anteil an Steuereinnahmen		4,1%	4,2%	4,2%	4,2%	3,9%	3,7%	4,5%	4,1%
Bagatellsteuern⁶	02 bis 03	46	42	41	42	25	43	42	40
Anteil an Steuereinnahmen		0,7%	0,7%	0,7%	0,7%	0,4%	0,6%	0,7%	0,7%
Schlüsselzuweisungen	04	915	836	801	883	639	758	749	797
Anteil an Einnahmen VWH		8,3%	7,7%	7,1%	7,8%	5,7%	6,3%	6,4%	7,0%
jährl. Veränderung			-8,7%	-4,2%	10,3%	-27,7%	18,7%	-1,2%	
Familienleistungsausgleich	091	132	145	152	134	132	134	166	142
Anteil an Einnahmen VWH		1,2%	1,3%	1,3%	1,2%	1,2%	1,1%	1,4%	1,3%
Steuern, allg. Zuweisung	HG 0	7.295	6.690	6.984	6.725	6.900	7.510	7.048	7.022
Anteil an Einnahmen VWH		66,5%	61,7%	62,0%	59,3%	61,3%	62,0%	60,1%	61,8%
jährl. Veränderung			-8,3%	4,4%	-3,7%	2,6%	8,9%	-6,2%	
Verkauf, Mieten, Pachten	13 bis 15	245	233	258	235	265	302	280	260
Zinseinnahmen, Gewinnant.	20 bis 22	355	368	421	563	304	314	299	375
Gewerbsteuerumlage	810	913	843	1.046	705	808	748	619	812
Allgemeine Deckungsmittel⁷		6.981	6.448	6.618	6.818	6.661	7.378	7.008	6.844
pro Kopf		866 €	798 €	826 €	863 €	842 €	937 €	890 €	860 €
Gebühren	10 bis 12	1.933	2.070	2.097	2.306	2.257	2.431	2.393	2.213
pro Kopf		240 €	256 €	262 €	292 €	285 €	309 €	304 €	278 €



⁶ Unter den Begriff Bagatellsteuern fällt eine Vielzahl von kommunalen Steuerarten. So z.B. die Vergnügungsteuer, die Hundesteuer, die Getränkesteuer, die Gaststättenerlaubnissteuer sowie die Zweitwohnungsteuer.

⁷ Allgemeine Deckungsmittel sind alle Einnahmen des Verwaltungshaushalt, die nicht zweckgebunden vereinnahmt werden. Zu ihnen zählen Steuereinnahmen abzüglich Gewerbesteuerumlage, Zinseinnahmen, Mieten und Pachten.

Ausgaben Verwaltungshaushalt		Rechnungsergebnisse					Planansätze		Durchschnitt
		Sofern keine Dimension ausgewiesen, alle Angaben in T €							
Einwohner	Grupp.-Nr.	2001	2002	2003	2004	2005	2006	2007	
		8.059	8.083	8.013	7.902	7.913	7.870	7.870	
VWH gesamt	HG 4 bis HG 8	10.970	10.840	11.270	11.351	11.262	12.121	11.735	11.364
jährl. Veränderung			-1,2%	4,0%	0,7%	-0,8%	7,6%	-3,2%	
Personalausgaben	HG 4	2.933	2.969	3.225	3.210	3.169	3.280	3.203	3.142
Anteil an Ausgaben VWH		26,7%	27,4%	28,6%	28,3%	28,1%	27,1%	27,3%	27,6%
jährl. Veränderung			1,2%	8,6%	-0,5%	-1,3%	3,5%	-2,4%	
pro Kopf		364 €	367 €	402 €	406 €	401 €	417 €	407 €	395 €
Personalbestand Kernhaushalt		70,00	73,30	73,30	72,10	72,50	71,30	70,30	
Personalkosten Eigenbetriebe		0	0	0	0	0	0	0	
Personalbestand Eigenbetriebe		0,00	0,00	0,00	0,00	0,00	0,00	0,00	
Personalausgaben inkl. Eigenbetriebe		2.933	2.969	3.225	3.210	3.169	3.280	3.203	3.142
pro Kopf		364 €	367 €	402 €	406 €	401 €	417 €	407 €	395 €
Gesamtpersonal (Kernhaushalt und EB)		70,00	73,30	73,30	72,10	72,50	71,30	70,30	
Personalintensität⁸		115,13	110,27	109,32	109,60	109,14	110,38	111,95	
Sachausgaben	HG 5 bis HG 6	2.687	2.913	3.008	3.116	3.026	3.427	3.343	3.074
Anteil an Ausgaben VWH		24,5%	26,9%	26,7%	27,5%	26,9%	28,3%	28,5%	27,0%
jährl. Veränderung			8,4%	3,3%	3,6%	-2,9%	13,3%	-2,4%	
Zuweisungen	HG 7	221	229	262	285	305	293	329	275
Anteil an Ausgaben VWH		2,0%	2,1%	2,3%	2,5%	2,7%	2,4%	2,8%	2,4%
jährl. Veränderung			3,3%	14,4%	9,0%	7,1%	-4,0%	12,4%	
davon Sozialhilfe	73 bis 79	6	5	5	4	4	6	5	5
Zinsausgaben⁹	80	220	197	184	158	150	156	166	176
Anteil an Ausgaben VWH		2,0%	1,8%	1,6%	1,4%	1,3%	1,3%	1,4%	1,6%
jährl. Veränderung			-10,5%	-6,7%	-14,2%	-5,0%	4,1%	6,7%	
Konsumausgaben¹⁰		6.062	6.308	6.678	6.769	6.650	7.156	7.041	6.666
Anteil an Ausgaben VWH		55,3%	58,2%	59,3%	59,6%	59,0%	59,0%	60,0%	58,6%
pro Kopf		752 €	780 €	833 €	857 €	840 €	909 €	895 €	838 €
GwSt-Umlage	810	913	843	1.046	705	808	748	619	812
Anteil an Ausgaben VWH		8,3%	7,8%	9,3%	6,2%	7,2%	6,2%	5,3%	7,2%
jährl. Veränderung			-7,6%	24,0%	-32,5%	14,5%	-7,4%	-17,2%	
Umlage an Gemeinden¹¹	83	3.036	3.149	3.077	2.812	2.947	2.999	3.463	3.069
Anteil an Ausgaben VWH		27,7%	29,1%	27,3%	24,8%	26,2%	24,7%	29,5%	27,0%
jährl. Veränderung			3,7%	-2,3%	-8,6%	4,8%	1,8%	15,5%	
Umlage gesamt		3.949	3.992	4.123	3.517	3.755	3.747	4.082	
Anteil an Ausgaben VWH		36,0%	36,8%	36,6%	31,0%	33,3%	30,9%	34,8%	34,2%
pro Kopf		490 €	494 €	515 €	445 €	474 €	476 €	519 €	488 €
Kreis- inkl. Schulumlagehebesatz		51,5	51	52,7	52,7	53,45	54,2	54,2	52,82
ber. Ausg. VWH¹²		9.236	9.047	9.512	8.945	9.057	9.505	9.633	9.276
Steuern, allg. Zuw. (netto)	HG 0 ./ . 810	6.381	5.847	5.939	6.020	6.092	6.762	6.429	6.210
Steuerdeckungsquote¹³		69,10%	64,63%	62,44%	67,30%	67,26%	71,15%	66,74%	66,94%
jährl. Veränderung			-6,5%	-3,4%	7,8%	-0,1%	5,8%	-6,2%	



⁸ Die Personalintensität ist die Relation zwischen Einwohner- und Beschäftigtenzahl. Ein hoher Wert bedeutet, dass rechnerisch jeder Bedienstete für eine große Zahl von Einwohnern tätig werden muss.

⁹ Hierin sind auch die Zinsausgaben für innere Darlehen erfasst.

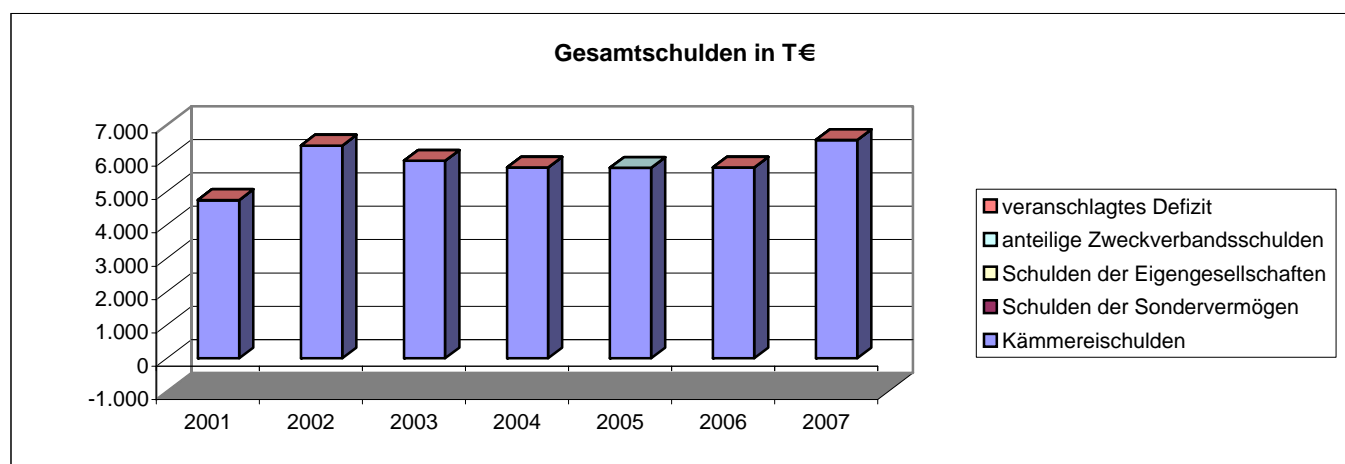
¹⁰ Durch die kombinierte Kennziffer Konsumausgaben kann z.B. dargestellt werden, ob die durch Auslagerung erreichte Senkung der Personalausgaben tatsächlich zu geringeren Ausgaben geführt hat oder ob aufgrund höherer Zuschüsse lediglich eine Ausgabenverlagerung stattfand.

¹¹ Hierunter fällt vor allem die Kreisumlage.

¹² HG 4 bis HG 8 minus Grupp.-Nr. 679, minus Grupp.-Nr. 68, minus Grupp.-Nr. 86, minus Grupp.-Nr. 892

¹³ Die Steuerdeckungsquote drückt aus, welcher Anteil der bereinigten Ausgaben des VWH durch die Nettosteuerereinnahmen finanziert werden können.

Vermögenshaushalt		Rechnungsergebnisse					Planansätze		Summe
		Sofern keine Dimension ausgewiesen, alle Angaben in T €							
	Grupp.-Nr.	2001	2002	2003	2004	2005	2006	2007	
Einwohner		8.059	8.083	8.013	7.902	7.913	7.870	7.870	
Gesamtausgaben	9	5.040	3.155	2.848	2.309	2.437	3.369	3.354	22.511
Kreditaufnahme	37	1.483	1.023	0	400	430	447	1.296	5.079
Tilgung von Krediten	97	427	456	459	434	440	452	472	3.141
Differenz¹⁴		1.056	566	-459	-34	-10	-5	824	1.938
Rücklagenentnahme	31	754	700	714	471	0	575	254	3.467
Zuführung zu Rücklage	91	37	74	47	271	294	10	4	736
Differenz		717	626	667	200	-294	564	249	2.731
Bestand allg. Rücklage		1.678	1.387	718	670	961	480	236	
Pflichtbestand¹⁵		208	216	218	221	223	226	232	
Differenz¹⁶		1.470	1.171	500	449	738	254	4	
Freie Spitze¹⁷		500	83	10	630	417	766	140	2.546
Gesamtschulden		4.745	6.377	5.919	5.722	5.711	5.721	6.546	
jährl. Veränderung			34,4%	-7,2%	-3,3%	-0,2%	0,2%	14,4%	
pro Kopf		589 €	789 €	739 €	724 €	722 €	727 €	832 €	
Schulden des Kernhaushalts		4.745	6.377	5.919	5.722	5.712	5.721	6.546	
Schulden der Sondervermögen		0	0	0	0	0	0	0	
Schulden der Eigengesellschaften		0	0	0	0	0	0	0	
anteilige Zweckverbandsschulden		0	0	0	0	0	0	0	
Schulden-Steuer-Quote¹⁸		0,8	1,1	1,0	1,0	0,9	0,9	1,1	
rechn. Kreditlaufzeit Kernhaushalt¹⁹		11,1	14,0	12,9	13,2	13,0	12,7	13,9	
veranschlagtes Defizit²⁰		0	0	0	0	0	0	0	



Abkürzungsverzeichnis			
allg.	allgemeine	jährl.	jährliche
Ausg.	Ausgaben	Konzessionsein.	Konzessionseinnahmen
EB	Eigenbetrieb	rechn.	rechnerische
Einn.	Einnahmen	sächl. Verw.	sächlicher Verwaltungs- und Betriebsaufwand
GemHVO	Gemeindehaushaltsverordnung	Schlüsselzuwsg.	Schlüsselzuweisungen
Gewinnant.	Gewinnanteile	T €	Tausend Euro
Grupp.-Nr.	Gruppierungsnummer	VMH	Vermögenshaushalt
GwSt-Umlage	Gewerbesteuerumlage	VWH	Verwaltungshaushalt
HG	Hauptgruppe	zuzügl.	zuzüglich
inkl.	inklusive		

¹⁴ Ein positiver Wert drückt z.B. eine Nettoneuverschuldung aus.

¹⁵ Der Pflichtbestand muss gemäß GemHVO zwei Prozent der durchschnittlichen Ausgaben des Verwaltungshaushalts der letzten drei Jahre betragen.

¹⁶ Eine negative Differenz bedeutet ein erstes Warnsignal, da der gesetzl. vorgeschriebene Bestand nicht mehr erreicht wird.

¹⁷ Eine positive freie Spitze zeigt auf, in welchem Umfang noch Investitionen aus eigenen Mitteln finanziert werden könnten. Die Kennziffer errechnet sich, indem von der Nettoszuführung zum Vermögenshaushalt die ordentliche Tilgung und die Kreditbeschaffungskosten abgezogen werden.

¹⁸ Diese Kennziffer drückt aus, wieviel mal das gesamte Steueraufkommen eingesetzt werden müsste, um alle Schulden im Kernhaushalt zu tilgen.

¹⁹ Diese Kennziffer drückt aus, wieviel Jahre bei ordentlicher Tilgung nötig wären, um die Kredite des Kernhaushalts zurückzuzahlen.

²⁰ Das veranschlagte Defizit im Verwaltungshaushalt spiegelt die notwendige Aufnahme kurzfristiger Kredite (Kassenkredite) wider. Das Defizit ist Bestandteil der Gesamtverschuldung.