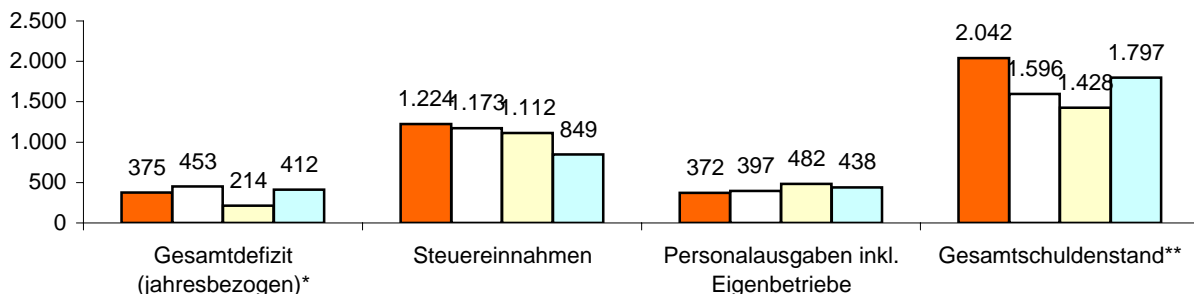


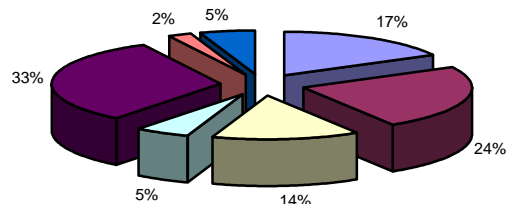
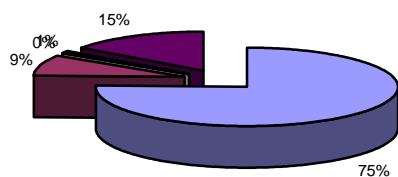
**Kennziffern pro Einwohner in €**



Hofheim (Landkreis Main-Taunus)			
38.214	Einwohner	<b>Verwaltung</b>	
6	Ortsteile	229	Mitarbeiter zuzügl. 63 in Eigenbetrieben
131 km	Straßennetz	<b>Einrichtungen in kommunaler Trägerschaft</b>	
Eigenbetriebe für	Wasser, Abwasser	2	Kindergärten mit 265 Plätzen
über Landkreis		1	Jugendzentrum 0 Seniorenheime
Zweckverband für		1	Stadthalle 14 Bürgerhäuser
Privatisierung	Abfall	0	Freibäder 0 Hallenbäder
Eigengesellschaft für		2	Sporthallen 7 Sportplätze
		1	Museum 0 Theater

**Einnahmen VWH 62.015.450 €**

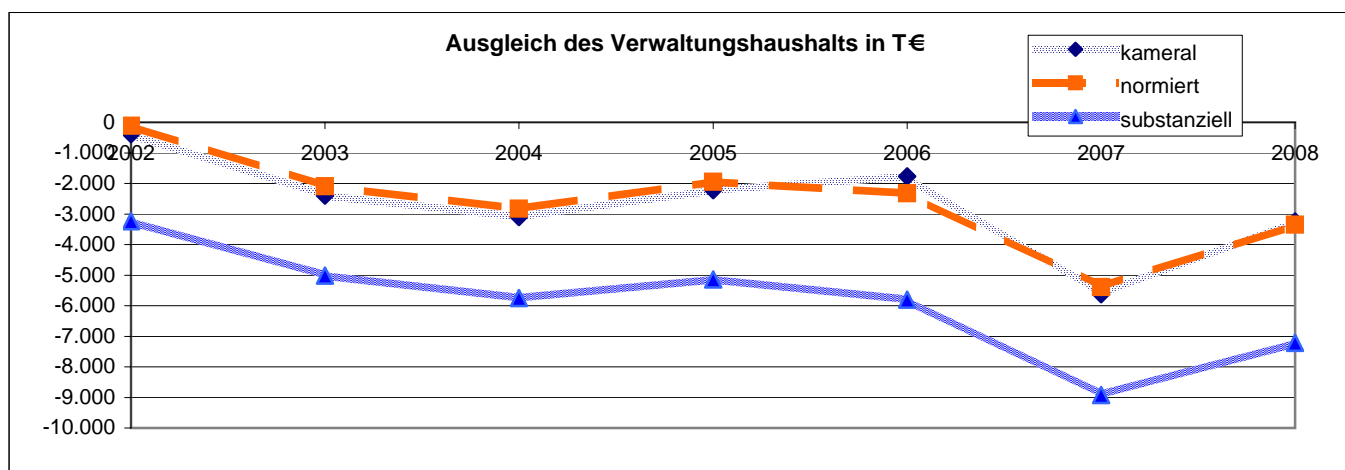
**Ausgaben VWH 65.262.300 €**



\* Das Gesamtdefizit drückt die Lücke zwischen allen Einnahmen und allen Ausgaben des Gesamthaushalts aus. Dabei sind Kredite und Kassenkredite nicht berücksichtigt.

\*\* Die Gesamtschulden sind die Schulden des Kernhaushalts, der Sondervermögen (Eigenbetriebe), Eigengesellschaften und Zweckverbände sowie die notwendigen Kassenkredite

Ausgleich des Verwaltungshaushalts		Rechnungsergebnisse						Planansätze		Summe
		sofern keine Dimension ausgewiesen, alle Angaben in T €								
Einwohner	Grupp.-Nr.	2002	2003	2004	2005	2006	2007	2008		
		37.687	37.868	37.943	37.872	38.130	38.214	38.214		
Einn. VWH	HG 0 bis HG 2	50.703	48.256	47.873	50.550	57.870	58.529	62.015	375.796	
Ausg. VWH	HG 4 bis HG 8	51.091	50.657	50.978	52.768	59.642	64.150	65.262	394.547	
<b>Defizit kameral <sup>1</sup></b>		<b>-388</b>	<b>-2.401</b>	<b>-3.105</b>	<b>-2.218</b>	<b>-1.772</b>	<b>-5.621</b>	<b>-3.247</b>	<b>-18.751</b>	
davon Altdefizit	892	0	0	-388	-2.401	-3.105	-2.218	-1.772		
<b>strukturelles Defizit <sup>2</sup></b>		<b>-388</b>	<b>-2.401</b>	<b>-2.717</b>	<b>0</b>	<b>0</b>	<b>-3.403</b>	<b>-1.475</b>		
Zuführung zum VMH	86	1.220	1.319	1.339	1.300	1.602	1.649	1.397	9.825	
Zuführung zum VWH	90	0	0	0	0	0	55	114	169	
Nettozuführung zum VMH		1.220	1.319	1.339	1.300	1.602	1.594	1.283	9.656	
ordentliche Tilgung	97 ohne 978	815	934	1.019	994	2.079	1.296	1.347		
Kreditbeschaffungskosten	990	132	75	40	40	70	65	43		
Pflichtzuführung zum VMH		948	1.009	1.059	1.034	2.149	1.361	1.390	8.949	
Zuführung hinreichend(+)/zu gering(-)		272	310	281	266	-548	233	-106	707	
<b>normiertes Defizit(-)/freie Spitze(+)<sup>3</sup></b>		<b>-116</b>	<b>-2.091</b>	<b>-2.824</b>	<b>-1.952</b>	<b>-2.320</b>	<b>-5.388</b>	<b>-3.353</b>	<b>-18.044</b>	
notw. freie Spitze zum Substanzerhalt		3.114	2.928	2.927	3.185	3.478	3.532	3.857		
<b>substanzielles Defizit/Überschuss<sup>4</sup></b>		<b>-3.230</b>	<b>-5.020</b>	<b>-5.751</b>	<b>-5.136</b>	<b>-5.797</b>	<b>-8.920</b>	<b>-7.210</b>	<b>-41.065</b>	
<b>Finanzierungssaldo<sup>5</sup></b>										
Einn.VWH	HG 0 bis HG 2	50.703	48.256	47.873	50.550	57.870	58.529	62.015	375.796	
+ Einn.VMH	HG 3	11.395	14.090	7.745	9.943	8.212	11.709	16.265	79.360	
./. Rücklagenentnahme	31	2.779	0	926	15	1.018	65	500	5.303	
./. Kreditaufnahme	37	3.950	6.519	-1.342	4.192	1.700	8.733	11.092	34.845	
Einnahmen		55.368	55.827	56.034	56.286	63.363	61.441	66.688	415.008	
Ausg. VWH	HG 4 bis HG 8	51.091	50.657	50.978	52.768	59.642	64.150	65.262	394.547	
+ Ausg. VMH	HG 9	11.395	14.090	7.745	9.943	8.212	11.709	16.265	79.360	
./. Rücklagenzuführung	91	272	337	1.907	2.906	464	318	300	6.505	
./. Deckung v. Fehlbeträgen	892 u.992	0	0	388	2.401	3.105	2.218	1.772	9.883	
./. Kredittilgung	97	815	934	1.019	1.880	2.079	1.739	1.347	9.814	
Ausgaben		61.398	63.477	55.409	55.524	62.206	71.584	78.108	447.705	
<b>Finanzierungssaldo</b>		<b>-6.030</b>	<b>-7.650</b>	<b>626</b>	<b>763</b>	<b>1.158</b>	<b>-10.144</b>	<b>-11.420</b>	<b>-32.698</b>	



<sup>1</sup> Die Deckungslücke im VWH wird durch das kamerale Defizit ausgedrückt. Ein Defizit ist ein erster Indikator für den nicht erreichten Haushaltsausgleich.

<sup>2</sup> Werden von diesem kameralen Defizit die im Etat veranschlagten Altdefizite subtrahiert, erhält man das jahresbezogene oder strukturelle Defizit.

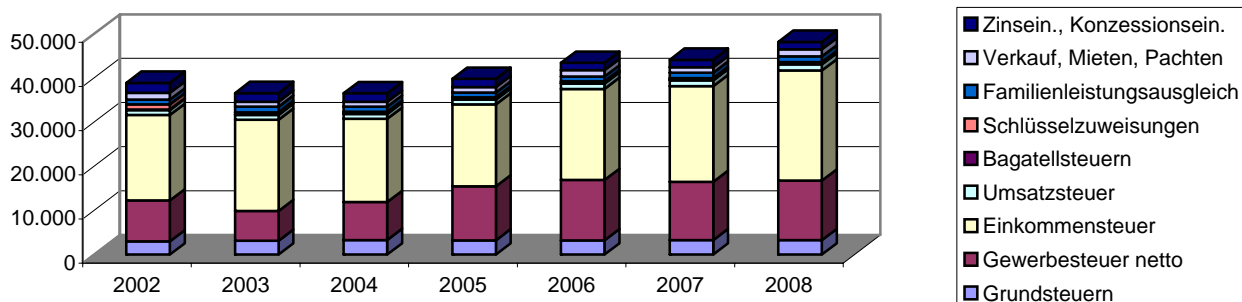
<sup>3</sup> Das normierte Defizit berücksichtigt zusätzlich die Zuführungen an den Vermögenshaushalt. Sollte die Pflichtzuführung nicht erreicht werden, wird diese Differenz dem Defizit hinzugerechnet. Ist die Zuführung höher als die Pflichtzuführung, entspricht dieser Wert der so genannten freien Spitze.

<sup>4</sup> Das substanzielle Defizit berücksichtigt zusätzlich, dass ein bestimmter Anteil der freien Spitze jährlich zum Substanzerhalt eingesetzt werden muss. Dieser Betrag wird auf 8 Prozent der allgemeinen Deckungsmittel (vgl. Fußnote 7) festgesetzt. Der verbleibende Überschuss signalisiert eine solide Finanzwirtschaft.

<sup>5</sup> Der Finanzierungssaldo drückt die jahresbezogene Finanzierung des Gesamthaushalts aus. Aus diesem Grund werden jahresfremde Zahlungen herausgerechnet.

Einnahmen Verwaltungshaushalt		Rechnungsergebnisse					Planansätze		Durchschnitt
sofern keine Dimension ausgewiesen, alle Angaben in T €									
Einwohner	Grupp.-Nr.	2002	2003	2004	2005	2006	2007	2008	
<b>VWH gesamt</b>	HG 0 bis HG 2	37.687	37.868	37.943	37.872	38.130	38.214	38.214	53.685
jährl. Veränderung			-4,8%	-0,8%	5,6%	14,5%	1,1%	6,0%	
<b>Steuereinnahmen</b>		37.858	36.423	35.962	38.962	43.616	43.382	46.789	40.427
Anteil an Einnahmen VWH		74,7%	75,5%	75,1%	77,1%	75,4%	74,1%	75,4%	75,3%
jährl. Veränderung			-3,8%	-1,3%	8,3%	11,9%	-0,5%	7,9%	
pro Kopf		1.005 €	962 €	948 €	1.029 €	1.144 €	1.135 €	1.224 €	1.064 €
<b>Grundsteuer A</b>	000	39	41	40	36	41	40	40	40
Anteil an Steuereinnahmen		0,1%	0,1%	0,1%	0,1%	0,1%	0,1%	0,1%	0,1%
Grundsteuer A Hebesatz		205	205	205	205	205	205	205	
<b>Grundsteuer B</b>	001	2.953	3.063	3.262	3.197	3.194	3.200	3.211	3.154
Anteil an Steuereinnahmen		7,8%	8,4%	9,1%	8,2%	7,3%	7,4%	6,9%	7,9%
Grundsteuer B Hebesatz		210	210	210	210	210	210	210	
<b>Gewerbsteuer brutto</b>	003	14.245	11.371	12.565	15.928	18.418	17.000	17.000	15.218
Anteil an Steuereinnahmen		37,6%	31,2%	34,9%	40,9%	42,2%	39,2%	36,3%	37,5%
Anteil an Einnahmen VWH		28,1%	23,6%	26,2%	31,5%	31,8%	29,0%	27,4%	28,2%
jährl. Veränderung			-20,2%	10,5%	26,8%	15,6%	-7,7%	0,0%	
Gewerbsteuer Hebesatz		315	315	315	315	315	315	315	
<b>Gewerbsteuer netto</b>	003./810	9.283	6.743	8.622	12.249	13.690	13.241	13.492	11.046
jährl. Veränderung			-27,4%	27,9%	42,1%	11,8%	-3,3%	1,9%	
pro Kopf		246 €	178 €	227 €	323 €	359 €	347 €	353 €	291 €
<b>Einkommensteuer</b>	010	19.388	20.727	18.861	18.527	20.633	21.687	24.958	20.683
Anteil an Steuereinnahmen		51,2%	56,9%	52,4%	47,6%	47,3%	50,0%	53,3%	51,3%
<b>Umsatzsteuer</b>	012	1.104	1.101	1.103	1.123	1.175	1.316	1.417	1.191
Anteil an Steuereinnahmen		2,9%	3,0%	3,1%	2,9%	2,7%	3,0%	3,0%	2,9%
<b>Bagatellsteuern<sup>6</sup></b>	02 bis 03	129	120	130	149	156	138	163	141
Anteil an Steuereinnahmen		0,3%	0,3%	0,4%	0,4%	0,4%	0,3%	0,3%	0,3%
<b>Schlüsselzuweisungen</b>	04	1.120	459	341	340	341	341	343	469
Anteil an Einnahmen VWH		2,2%	1,0%	0,7%	0,7%	0,6%	0,6%	0,6%	0,9%
jährl. Veränderung			-59,0%	-25,6%	-0,3%	0,2%	0,0%	0,5%	
<b>Familienleistungsausgleich</b>	091	1.097	1.282	1.137	1.118	1.144	1.281	1.317	1.197
Anteil an Einnahmen VWH		2,2%	2,7%	2,4%	2,2%	2,0%	2,2%	2,1%	2,2%
<b>Steuern, allg. Zuweisung</b>	HG 0	40.076	38.164	37.440	40.420	45.102	45.003	48.449	42.093
Anteil an Einnahmen VWH		79,0%	79,1%	78,2%	80,0%	77,9%	76,9%	78,1%	78,5%
jährl. Veränderung			-4,8%	-1,9%	8,0%	11,6%	-0,2%	7,7%	
<b>Verkauf, Mieten, Pachten</b>	13 bis 15	1.516	1.115	1.094	1.212	1.450	1.197	1.560	1.306
Zinseinnahmen, Gewinnant.	20 bis 22	2.300	1.952	1.998	1.856	1.651	1.709	1.714	1.883
Gewerbsteuerumlage	810	4.962	4.627	3.943	3.679	4.727	3.759	3.508	4.172
<b>Allgemeine Deckungsmittel<sup>7</sup></b>		38.929	36.605	36.588	39.809	43.475	44.150	48.215	41.110
pro Kopf		1.033 €	967 €	964 €	1.051 €	1.140 €	1.155 €	1.262 €	1.082 €
<b>Gebühren</b>	10 bis 12	4.601	4.736	4.795	4.875	5.154	5.380	5.422	4.995
pro Kopf		122 €	125 €	126 €	129 €	135 €	141 €	142 €	131 €

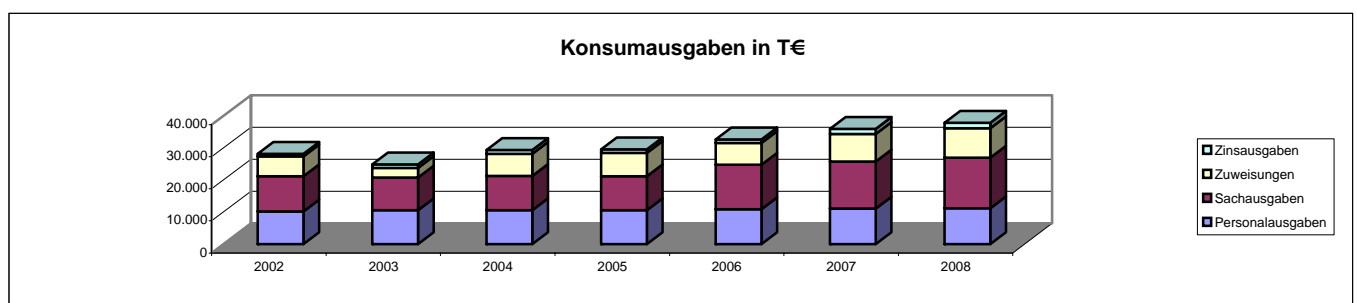
Allgemeine Deckungsmittel in T €



<sup>6</sup> Unter den Begriff Bagatellsteuern fällt eine Vielzahl von kommunalen Steuerarten. So z.B. die Vergnügungsteuer, die Hundesteuer, die Getränkesteuer, die Gaststättenenerlaubnissteuer sowie die Zweitwohnungsteuer.

<sup>7</sup> Allgemeine Deckungsmittel sind alle Einnahmen des Verwaltungshaushalt, die nicht zweckgebunden vereinnahmt werden. Zu ihnen zählen Steuereinnahmen abzüglich Gewerbesteuerumlage, Zinseinnahmen, Mieten und Pachten.

Ausgaben Verwaltungshaushalt		Rechnungsergebnisse						Planansätze		Durchschnitt
		Sofern keine Dimension ausgewiesen, alle Angaben in T €								
Einwohner	Grupp.-Nr.	2002	2003	2004	2005	2006	2007	2008		
<b>VWH gesamt</b>	HG 4 bis HG 8	37.687	37.868	37.943	37.872	38.130	38.214	38.214	56.364	
jährl. Veränderung			-0,8%	0,6%	3,5%	13,0%	7,6%	1,7%		
<b>Personalausgaben</b>	HG 4	10.166	10.550	10.574	10.607	10.840	11.044	11.196	10.711	
Anteil an Ausgaben VWH		19,9%	20,8%	20,7%	20,1%	18,2%	17,2%	17,2%	19,2%	
jährl. Veränderung			3,8%	0,2%	0,3%	2,2%	1,9%	1,4%		
pro Kopf		270 €	279 €	279 €	280 €	284 €	289 €	293 €	282 €	
Personalbestand Kernhaushalt		231,50	210,50	202,00	208,25	209,50	222,75	229,00		
<b>Personalkosten Eigenbetriebe</b>		2.653	2.687	3.006	2.935	2.868	3.085	3.012		
Personalbestand Eigenbetriebe		70,50	64,50	64,50	63,25	62,25	63,25	63,25		
<b>Personalausgaben inkl. Eigenbetriebe</b>		12.819	13.237	13.580	13.542	13.708	14.129	14.208	13.603	
pro Kopf		340 €	350 €	358 €	358 €	360 €	370 €	372 €	358 €	
Gesamtpersonal (Kernhaushalt und EB)		302,00	275,00	266,50	271,50	271,75	286,00	292,25		
<b>Personalintensität<sup>8</sup></b>		124,79	137,70	142,38	139,49	140,31	133,62	130,76		
<b>Sachausgaben</b>	HG 5 bis HG 6	11.024	10.211	10.675	10.534	13.868	14.733	15.705	12.393	
Anteil an Ausgaben VWH		21,6%	20,2%	20,9%	20,0%	23,3%	23,0%	24,1%	21,8%	
jährl. Veränderung			-7,4%	4,5%	-1,3%	31,6%	6,2%	6,6%		
<b>Zuweisungen</b>	HG 7	6.120	3.012	6.922	7.255	6.803	8.556	9.184	6.836	
Anteil an Ausgaben VWH		12,0%	5,9%	13,6%	13,7%	11,4%	13,3%	14,1%	12,0%	
jährl. Veränderung			-50,8%	129,8%	4,8%	-6,2%	25,8%	7,3%		
davon Sozialhilfe	73 bis 79	0	0	0	0	0	0	0	0	
<b>Zinsausgaben<sup>9</sup></b>	80	787	1.057	1.198	1.153	1.127	1.638	1.698	1.237	
Anteil an Ausgaben VWH		1,5%	2,1%	2,4%	2,2%	1,9%	2,6%	2,6%	2,2%	
jährl. Veränderung			34,3%	13,4%	-3,8%	-2,2%	45,2%	3,7%		
<b>Konsumausgaben<sup>10</sup></b>		28.096	24.830	29.369	29.548	32.638	35.970	37.783	31.176	
Anteil an Ausgaben VWH		55,0%	49,0%	57,6%	56,0%	54,7%	56,1%	57,9%	55,2%	
pro Kopf		746 €	656 €	774 €	780 €	856 €	941 €	989 €	820 €	
<b>GwSt-Umlage</b>	810	4.962	4.627	3.943	3.679	4.727	3.759	3.508	4.172	
Anteil an Ausgaben VWH		9,7%	9,1%	7,7%	7,0%	7,9%	5,9%	5,4%	7,5%	
jährl. Veränderung			-6,8%	-14,8%	-6,7%	28,5%	-20,5%	-6,7%		
<b>Umlage an Gemeinden<sup>11</sup></b>	83	16.813	16.329	15.938	15.819	17.531	20.533	20.765	17.675	
Anteil an Ausgaben VWH		32,9%	32,2%	31,3%	30,0%	29,4%	32,0%	31,8%	31,4%	
jährl. Veränderung			-2,9%	-2,4%	-0,7%	10,8%	17,1%	1,1%		
<b>Umlage gesamt</b>		21.775	20.956	19.881	19.498	22.259	24.292	24.272		
Anteil an Ausgaben VWH		42,6%	41,4%	39,0%	36,9%	37,3%	37,9%	37,2%	38,9%	
pro Kopf		578 €	553 €	524 €	515 €	584 €	636 €	635 €	575 €	
<b>Kreis- inkl. Schulumlagebesatz</b>		49,5	49,5	49,5	49,5	52	52	49,5	50,21	
<b>ber. Ausg. VWH<sup>12</sup></b>		49.483	47.939	48.677	48.650	51.966	57.363	59.538	51.945	
<b>Steuern, allg. Zuw. (netto)</b>	HG 0 ./ 810	35.113	33.537	33.496	36.741	40.374	41.245	44.941	37.921	
<b>Steuerdeckungsquote<sup>13</sup></b>		70,96%	69,96%	68,81%	75,52%	77,69%	71,90%	75,48%	72,90%	
jährl. Veränderung			-1,4%	-1,6%	9,7%	2,9%	-7,5%	5,0%		



<sup>8</sup> Die Personalintensität ist die Relation zwischen Einwohner- und Beschäftigtenzahl. Ein hoher Wert bedeutet, dass rechnerisch jeder Bedienstete für eine große Zahl von Einwohnern tätig werden muss.

<sup>9</sup> Hierin sind auch die Zinsausgaben für innere Darlehen erfasst.

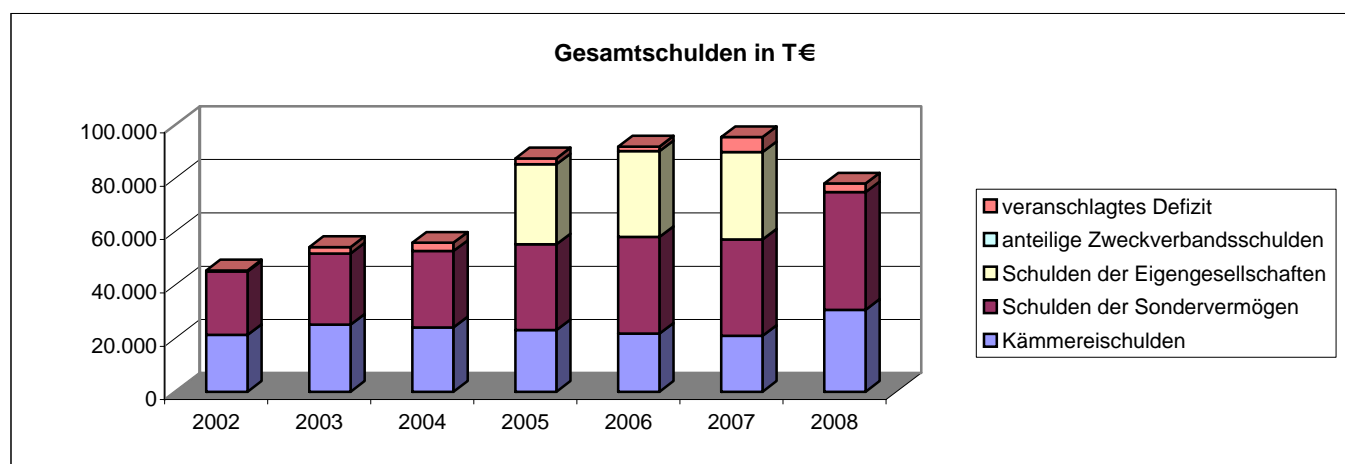
<sup>10</sup> Durch die kombinierte Kennziffer Konsumausgaben kann z.B. dargestellt werden, ob die durch Auslagerung erreichte Senkung der Personalausgaben tatsächlich zu geringeren Ausgaben geführt hat oder ob aufgrund höherer Zuschüsse lediglich eine Ausgabenverlagerung stattfand.

<sup>11</sup> Hierunter fällt vor allem die Kreisumlage.

<sup>12</sup> HG 4 bis HG 8 minus Grupp.-Nr. 679, minus Grupp.-Nr. 68, minus Grupp.-Nr. 86, minus Grupp.-Nr. 892

<sup>13</sup> Die Steuerdeckungsquote drückt aus, welcher Anteil der bereinigten Ausgaben des VWH durch die Nettosteuererinnahmen finanziert werden können.

Vermögenshaushalt		Rechnungsergebnisse					Planansätze		Summe
Sofern keine Dimension ausgewiesen, alle Angaben in T €									
	Grupp.-Nr.	2002	2003	2004	2005	2006	2007	2008	
Einwohner		37.687	37.868	37.943	37.872	38.130	38.214	38.214	
<b>Gesamtausgaben</b>	9	11.395	14.090	7.745	9.943	8.212	11.709	16.265	79.360
<b>Kreditaufnahme</b>	37	3.950	6.519	-1.342	4.192	1.700	8.733	11.092	34.845
<b>Tilgung von Krediten</b>	97	815	934	1.019	1.880	2.079	1.739	1.347	9.814
<b>Differenz<sup>14</sup></b>		3.135	5.586	-2.361	2.312	-379	6.993	9.745	25.032
<b>Rücklagenentnahme</b>	31	2.779	0	926	15	1.018	65	500	5.303
<b>Zuführung zu Rücklage</b>	91	272	337	1.907	2.906	464	318	300	6.505
<b>Differenz</b>		2.507	-337	-982	-2.891	554	-253	200	-1.201
<b>Bestand allg. Rücklage</b>		3.673	4.408	4.142	5.166	4.182	3.800	3.080	
<b>Pflichtbestand<sup>15</sup></b>		961	999	1.012	1.018	1.029	1.089	1.177	
<b>Differenz<sup>16</sup></b>		2.712	3.409	3.130	4.148	3.153	2.711	1.903	
<b>Freie Spitze<sup>17</sup></b>		-116	-2.091	-2.824	-1.952	-2.320	-5.388	-3.353	-18.044
<b>Gesamtschulden</b>		45.434	54.212	55.786	87.426	91.867	95.393	78.047	
jährl. Veränderung			19,3%	2,9%	56,7%	5,1%	3,8%	-18,2%	
<b>pro Kopf</b>		1.206 €	1.432 €	1.470 €	2.308 €	2.409 €	2.496 €	2.042 €	
<b>Schulden des Kernhaushalts</b>		21.237	25.108	24.089	23.081	21.738	20.939	30.683	
<b>Schulden der Sondervermögen</b>		23.809	26.703	28.592	32.103	36.268	36.091	44.117	
<b>Schulden der Eigengesellschaften</b>		0	0	0	30.024	32.090	32.742	k.A.	
<b>anteilige Zweckverbandsschulden</b>		0	0	0	0	0	0	0	
<b>Schulden-Steuer-Quote<sup>18</sup></b>		0,6	0,7	0,7	0,6	0,5	0,5	0,7	
<b>rechn. Kreditlaufzeit Kernhaushalt<sup>19</sup></b>		26,1	26,9	23,6	23,2	10,5	16,2	22,8	
<b>veranschlagtes Defizit<sup>20</sup></b>		388	2.401	3.105	2.218	1.772	5.621	3.247	



Abkürzungsverzeichnis			
allg.	allgemeine	jährl.	jährliche
Ausg.	Ausgaben	Konzessionsein.	Konzessionseinnahmen
EB	Eigenbetrieb	rechn.	rechnerische
Einn.	Einnahmen	sächl. Verw.	sächlicher Verwaltungs- und Betriebsaufwand
GemHVO	Gemeindehaushaltsverordnung	Schlüsselzuwsg.	Schlüsselzuweisungen
Gewinnant.	Gewinnanteile	T €	Tausend Euro
Grupp.-Nr.	Gruppierungsnummer	VMH	Vermögenshaushalt
GwSt-Umlage	Gewerbesteuerumlage	VWH	Verwaltungshaushalt
HG	Hauptgruppe	zuzügl.	zuzüglich
inkl.	inklusive		

<sup>14</sup> Ein positiver Wert drückt z.B. eine Nettoneuverschuldung aus.

<sup>15</sup> Der Pflichtbestand muss gemäß GemHVO zwei Prozent der durchschnittlichen Ausgaben des Verwaltungshaushalts der letzten drei Jahre betragen.

<sup>16</sup> Eine negative Differenz bedeutet ein erstes Warnsignal, da der gesetzl. vorgeschriebene Bestand nicht mehr erreicht wird.

<sup>17</sup> Eine positive freie Spitze zeigt auf, in welchem Umfang noch Investitionen aus eigenen Mitteln finanziert werden könnten. Die Kennziffer errechnet sich, indem von der Nettozuführung zum Vermögenshaushalt die ordentliche Tilgung und die Kreditbeschaffungskosten abgezogen werden.

<sup>18</sup> Diese Kennziffer drückt aus, wieviel mal das gesamte Steueraufkommen eingesetzt werden müsste, um alle Schulden im Kernhaushalt zu tilgen.

<sup>19</sup> Diese Kennziffer drückt aus, wieviel Jahre bei ordentlicher Tilgung nötig wären, um die Kredite des Kernhaushalts zurückzuzahlen.

<sup>20</sup> Das veranschlagte Defizit im Verwaltungshaushalt spiegelt die notwendige Aufnahme kurzfristiger Kredite (Kassenkredite) wider. Das Defizit ist Bestandteil der Gesamtverschuldung.