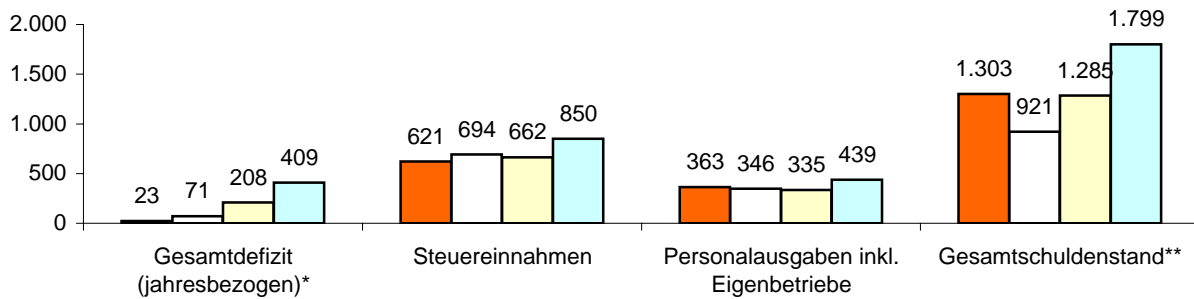


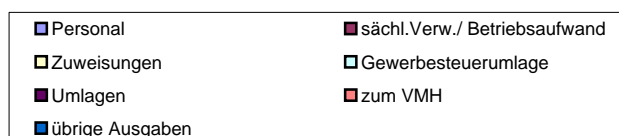
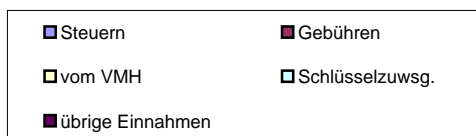
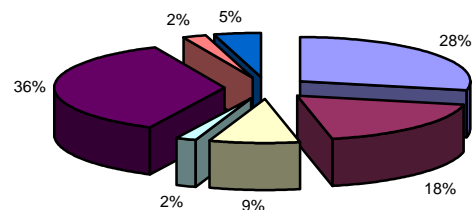
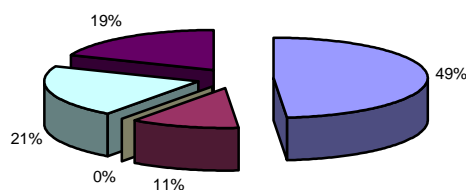
Kennziffern pro Einwohner in €



Höchst (Landkreis Odenwald)			
9.883	Einwohner	Verwaltung	
8	Ortsteile	81	Mitarbeiter zuzügl. 0 in Eigenbetrieben
0 km	Straßennetz	Einrichtungen in kommunaler Trägerschaft	
Eigenbetriebe für	Wasser, Abwasser	5	Kindergärten mit 300 Plätzen
über Landkreis		0	Jugendzentren 0 Seniorenheime
Zweckverband für	Abfall	0	Stadhallen 1 Bürgerhaus
Privatisierung		1	Freibad 0 Hallenbäder
Eigengesellschaft für		3	Sporthallen 7 Sportplätze
		0	Museen 0 Theater

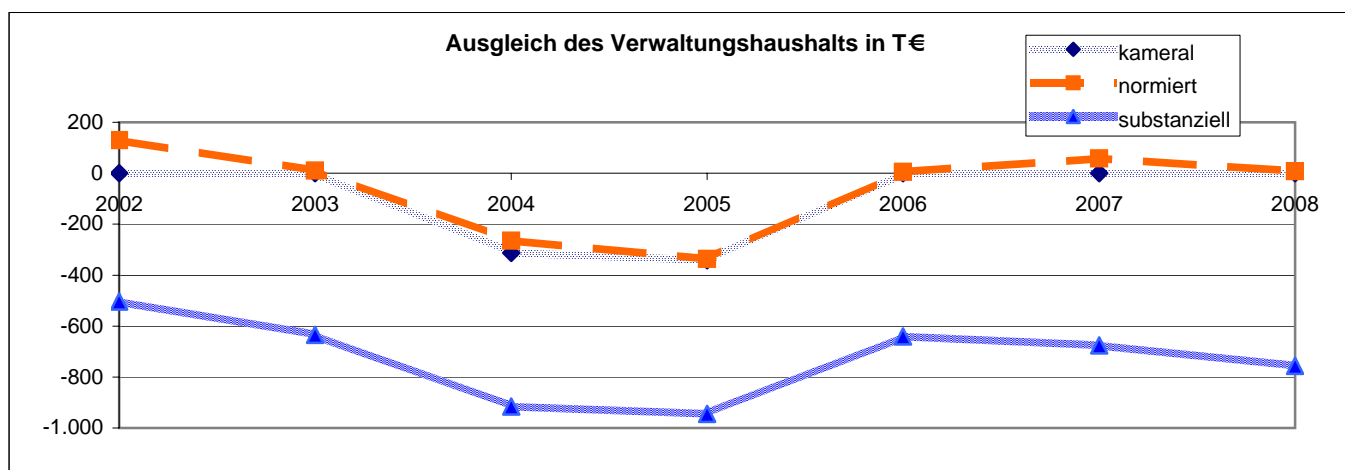
Einnahmen VWH 12.607.789 €

Ausgaben VWH 12.607.789 €



* Das Gesamtdefizit drückt die Lücke zwischen allen Einnahmen und allen Ausgaben des Gesamthaushalts aus. Dabei sind Kredite und Kassenkredite nicht berücksichtigt.
 ** Die Gesamtschulden sind die Schulden des Kernhaushalts, der Sondervermögen (Eigenbetriebe), Eigengesellschaften und Zweckverbände sowie die notwendigen Kassenkredite

Ausgleich des Verwaltungshaushalts		Rechnungsergebnisse							Planansätze		Summe
		sofern keine Dimension ausgewiesen, alle Angaben in T €									
Einwohner	Grupp.-Nr.	2002	2003	2004	2005	2006	2007	2008			
		9.972	10.056	10.107	9.990	9.919	9.883	9.883			
Einn. VWH	HG 0 bis HG 2	10.558	10.741	10.440	10.424	11.104	12.208	12.608		78.084	
Ausg. VWH	HG 4 bis HG 8	10.558	10.741	10.753	10.767	11.104	12.208	12.608		78.739	
Defizit kameral ¹		0	0	-313	-342	0	0	0		-655	
davon Altdefizit	892	0	0	0	0	-23	-356	-296			
strukturelles Defizit ²		0	0	-313	-342	0	0	0			
Zuführung zum VMH	86	361	254	291	306	193	286	271		1.962	
Zuführung zum VWH	90	0	0	0	0	0	0	0		0	
Nettozuführung zum VMH		361	254	291	306	193	286	271		1.962	
ordentliche Tilgung	97 ohne 978	231	244	243	226	187	229	264			
Kreditbeschaffungskosten	990	0	0	0	75	0	0	0			
Pflichtzuführung zum VMH		231	244	243	301	187	229	264		1.698	
Zuführung hinreichend(+)/zu gering(-)		130	10	48	5	6	58	7		264	
normiertes Defizit(-)/freie Spitze(+)³		130	10	-265	-337	6	58	7		-391	
notw. freie Spitze zum Substanzerhalt		634	645	651	608	647	733	763			
substanzielles Defizit/Überschuss⁴		-503	-635	-916	-944	-641	-675	-756		-5.070	
Finanzierungssaldo⁵											
Einn.VWH	HG 0 bis HG 2	10.558	10.741	10.440	10.424	11.104	12.208	12.608		78.084	
+ Einn.VMH	HG 3	2.419	1.528	1.378	1.714	848	1.358	1.733		10.979	
./. Rücklagenentnahme	31	89	32	152	0	0	0	359		632	
./. Kreditaufnahme	37	1.394	476	533	895	370	503	230		4.402	
Einnahmen		11.494	11.761	11.132	11.244	11.583	13.062	13.752		84.028	
Ausg. VWH	HG 4 bis HG 8	10.558	10.741	10.753	10.767	11.104	12.208	12.608		78.739	
+ Ausg. VMH	HG 9	2.419	1.528	1.378	1.714	848	1.358	1.733		10.979	
./. Rücklagenzuführung	91	160	3	45	23	67	7	7		312	
./. Deckung v. Fehlbeträgen	892 u.992	0	0	0	0	23	356	296		674	
./. Kredittilgung	97	231	244	243	226	187	432	264		1.827	
Ausgaben		12.587	12.023	11.843	12.232	11.676	12.770	13.774		86.905	
Finanzierungssaldo		-1.093	-262	-710	-988	-93	292	-22		-2.876	



¹ Die Deckungslücke im VWH wird durch das kamerale Defizit ausgedrückt. Ein Defizit ist ein erster Indikator für den nicht erreichten Haushaltsausgleich.

² Werden von diesem kameralem Defizit die im Etat veranschlagten Altdefizite subtrahiert, erhält man das jahresbezogene oder strukturelle Defizit.

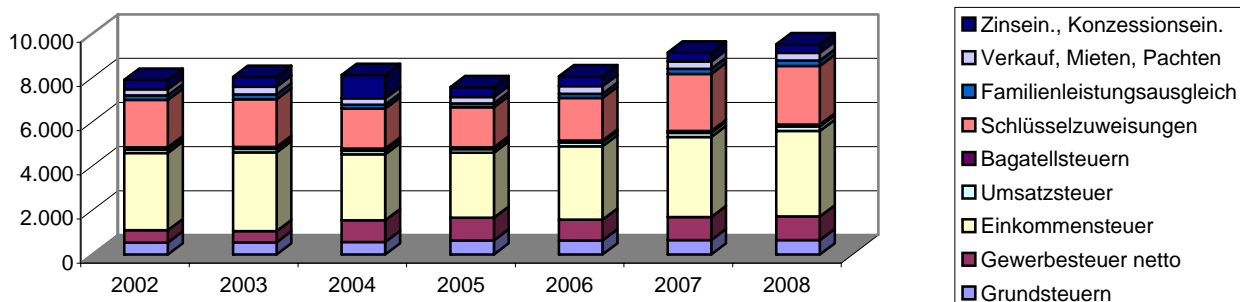
³ Das normierte Defizit berücksichtigt zusätzlich die Zuführungen an den Vermögenshaushalt. Sollte die Pflichtzuführung nicht erreicht werden, wird diese Differenz dem Defizit hinzugerechnet. Ist die Zuführung höher als die Pflichtzuführung, entspricht dieser Wert der so genannten freien Spitze.

⁴ Das substanzuelle Defizit berücksichtigt zusätzlich, dass ein bestimmter Anteil der freien Spitze jährlich zum Substanzerhalt eingesetzt werden muss. Dieser Betrag wird auf 8 Prozent der allgemeinen Deckungsmittel (vgl. Fußnote 7) festgesetzt. Der verbleibende Überschuss signalisiert eine solide Finanzwirtschaft.

⁵ Der Finanzierungssaldo drückt die jahresbezogene Finanzierung des Gesamthaushalts aus. Aus diesem Grund werden jahresfremde Zahlungen herausgerechnet.

Einnahmen Verwaltungshaushalt		Rechnungsergebnisse					Planansätze			Durchschnitt
sofern keine Dimension ausgewiesen, alle Angaben in T €										
Einwohner	Grupp.-Nr.	2002	2003	2004	2005	2006	2007	2008		
		9.972	10.056	10.107	9.990	9.919	9.883	9.883		
VWH gesamt	HG 0 bis HG 2	10.558	10.741	10.440	10.424	11.104	12.208	12.608	11.155	
jährl. Veränderung			1,7%	-2,8%	-0,1%	6,5%	9,9%	3,3%		
Steuereinnahmen		5.081	5.181	5.107	5.106	5.445	5.878	6.141	5.420	
Anteil an Einnahmen VWH		48,1%	48,2%	48,9%	49,0%	49,0%	48,1%	48,7%	48,6%	
jährl. Veränderung			2,0%	-1,4%	0,0%	6,6%	8,0%	4,5%		
pro Kopf		509 €	515 €	505 €	511 €	549 €	595 €	621 €	544 €	
Grundsteuer A	000	19	19	19	19	18	17	18	18	
Anteil an Steuereinnahmen		0,4%	0,4%	0,4%	0,4%	0,3%	0,3%	0,3%	0,3%	
Grundsteuer A Hebesatz		300	300	300	300	300	300	300		
Grundsteuer B	001	527	535	547	616	623	642	642	590	
Anteil an Steuereinnahmen		10,4%	10,3%	10,7%	12,1%	11,4%	10,9%	10,5%	10,9%	
Grundsteuer B Hebesatz		220	220	220	250	250	250	250		
Gewerbsteuer brutto	003	778	800	1.296	1.279	1.225	1.320	1.320	1.145	
Anteil an Steuereinnahmen		15,3%	15,4%	25,4%	25,0%	22,5%	22,5%	21,5%	21,1%	
Anteil an Einnahmen VWH		7,4%	7,4%	12,4%	12,3%	11,0%	10,8%	10,5%	10,3%	
jährl. Veränderung			2,9%	62,1%	-1,4%	-4,2%	7,7%	0,0%		
Gewerbsteuer Hebesatz		350	350	350	350	350	350	350		
Gewerbsteuer netto	003./810	558	501	989	1.039	947	1.044	1.074	879	
jährl. Veränderung			-10,3%	97,6%	5,0%	-8,9%	10,3%	2,9%		
pro Kopf		56 €	50 €	98 €	104 €	95 €	106 €	109 €	88 €	
Einkommensteuer	010	3.503	3.570	2.992	2.939	3.317	3.620	3.872	3.402	
Anteil an Steuereinnahmen		68,9%	68,9%	58,6%	57,6%	60,9%	61,6%	63,1%	62,8%	
Umsatzsteuer	012	160	164	159	162	170	195	201	173	
Anteil an Steuereinnahmen		3,1%	3,2%	3,1%	3,2%	3,1%	3,3%	3,3%	3,2%	
Bagatellsteuern⁶	02 bis 03	94	93	93	91	90	84	88	90	
Anteil an Steuereinnahmen		1,9%	1,8%	1,8%	1,8%	1,7%	1,4%	1,4%	1,7%	
Schlüsselzuweisungen	04	2.152	2.163	1.816	1.812	1.931	2.585	2.658	2.160	
Anteil an Einnahmen VWH		20,4%	20,1%	17,4%	17,4%	17,4%	21,2%	21,1%	19,3%	
jährl. Veränderung			0,5%	-16,0%	-0,2%	6,6%	33,9%	2,8%		
Familienleistungsausgleich	091	198	213	180	177	184	230	246	204	
Anteil an Einnahmen VWH		1,9%	2,0%	1,7%	1,7%	1,7%	1,9%	2,0%	1,8%	
Steuern, allg. Zuweisung	HG 0	7.431	7.557	7.103	7.094	7.560	8.693	9.045	7.783	
Anteil an Einnahmen VWH		70,4%	70,4%	68,0%	68,1%	68,1%	71,2%	71,7%	69,7%	
jährl. Veränderung			1,7%	-6,0%	-0,1%	6,6%	15,0%	4,1%		
Verkauf, Mieten, Pachten	13 bis 15	275	348	284	290	348	334	338	317	
Zinseinnahmen, Gewinnant.	20 bis 22	432	453	1.058	449	456	410	400	523	
Gewerbsteuerumlage	810	219	299	307	240	278	276	246	267	
Allgemeine Deckungsmittel⁷		7.919	8.059	8.139	7.594	8.086	9.161	9.537	8.356	
pro Kopf		794 €	801 €	805 €	760 €	815 €	927 €	965 €	838 €	
Gebühren	10 bis 12	1.323	1.403	1.382	1.351	1.376	1.329	1.427	1.370	
pro Kopf		133 €	140 €	137 €	135 €	139 €	134 €	144 €	137 €	

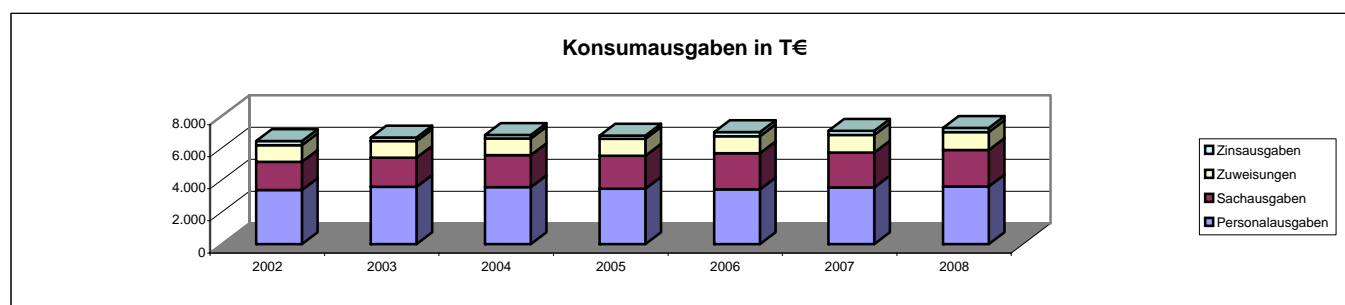
Allgemeine Deckungsmittel in T €



⁶ Unter den Begriff Bagatellsteuern fällt eine Vielzahl von kommunalen Steuerarten. So z.B. die Vergnügungsteuer, die Hundesteuer, die Getränkesteuer, die Gaststättenenerlaubnissteuer sowie die Zweitwohnungsteuer.

⁷ Allgemeine Deckungsmittel sind alle Einnahmen des Verwaltungshaushalt, die nicht zweckgebunden vereinnahmt werden. Zu ihnen zählen Steuereinnahmen abzüglich Gewerbesteuerumlage, Zinseinnahmen, Mieten und Pachten.

Ausgaben Verwaltungshaushalt		Rechnungsergebnisse					Planansätze		Durchschnitt
		Sofern keine Dimension ausgewiesen, alle Angaben in T €							
Einwohner	Grupp.-Nr.	2002	2003	2004	2005	2006	2007	2008	
		9.972	10.056	10.107	9.990	9.919	9.883	9.883	
VWH gesamt	HG 4 bis HG 8	10.558	10.741	10.753	10.767	11.104	12.208	12.608	11.248
jährl. Veränderung			1,7%	0,1%	0,1%	3,1%	9,9%	3,3%	
Personalausgaben	HG 4	3.362	3.579	3.543	3.458	3.410	3.524	3.586	3.495
Anteil an Ausgaben VWH		31,8%	33,3%	32,9%	32,1%	30,7%	28,9%	28,4%	31,2%
jährl. Veränderung			6,5%	-1,0%	-2,4%	-1,4%	3,3%	1,8%	
pro Kopf		337 €	356 €	351 €	346 €	344 €	357 €	363 €	350 €
Personalbestand Kernhaushalt		80,50	84,40	86,40	85,40	86,30	81,20	81,10	
Personalkosten Eigenbetriebe		113	99	0	0	0	0	0	
Personalbestand Eigenbetriebe		3,00	3,00	0,00	0,00	0,00	0,00	0,00	
Personalausgaben inkl. Eigenbetriebe		3.475	3.678	3.543	3.458	3.410	3.524	3.586	3.525
pro Kopf		349 €	366 €	351 €	346 €	344 €	357 €	363 €	353 €
Gesamtpersonal (Kernhaushalt und EB)		83,50	87,40	86,40	85,40	86,30	81,20	81,10	
Personalintensität⁸		119,43	115,06	116,98	116,98	114,94	121,71	121,86	
Sachausgaben	HG 5 bis HG 6	1.769	1.799	2.008	2.051	2.254	2.188	2.283	2.050
Anteil an Ausgaben VWH		16,8%	16,8%	18,7%	19,0%	20,3%	17,9%	18,1%	18,2%
jährl. Veränderung			1,7%	11,6%	2,2%	9,9%	-2,9%	4,3%	
Zuweisungen	HG 7	1.033	1.040	1.036	1.051	1.071	1.096	1.113	1.063
Anteil an Ausgaben VWH		9,8%	9,7%	9,6%	9,8%	9,6%	9,0%	8,8%	9,5%
jährl. Veränderung			0,7%	-0,4%	1,5%	1,8%	2,4%	1,6%	
davon Sozialhilfe	73 bis 79	6	9	5	7	6	9	12	8
Zinsausgaben⁹	80	264	228	220	211	245	253	264	241
Anteil an Ausgaben VWH		2,5%	2,1%	2,0%	2,0%	2,2%	2,1%	2,1%	2,1%
jährl. Veränderung			-13,4%	-3,8%	-3,9%	16,0%	3,1%	4,5%	
Konsumausgaben¹⁰		6.428	6.647	6.806	6.772	6.980	7.061	7.247	6.849
Anteil an Ausgaben VWH		60,9%	61,9%	63,3%	62,9%	62,9%	57,8%	57,5%	61,0%
pro Kopf		645 €	661 €	673 €	678 €	704 €	714 €	733 €	687 €
GwSt-Umlage	810	219	299	307	240	278	276	246	267
Anteil an Ausgaben VWH		2,1%	2,8%	2,9%	2,2%	2,5%	2,3%	2,0%	2,4%
jährl. Veränderung			36,3%	2,6%	-21,9%	16,1%	-0,9%	-10,9%	
Umlage an Gemeinden¹¹	83	3.549	3.534	3.346	3.449	3.631	4.218	4.537	3.752
Anteil an Ausgaben VWH		33,6%	32,9%	31,1%	32,0%	32,7%	34,6%	36,0%	33,3%
jährl. Veränderung			-0,4%	-5,3%	3,1%	5,3%	16,2%	7,6%	
Umlage gesamt		3.769	3.834	3.654	3.689	3.909	4.494	4.783	
Anteil an Ausgaben VWH		35,7%	35,7%	34,0%	34,3%	35,2%	36,8%	37,9%	35,7%
pro Kopf		378 €	381 €	361 €	369 €	394 €	455 €	484 €	403 €
Kreis- inkl. Schulumlagehebesatz		52	53	53	55	56,75	56,75	56,75	54,75
ber. Ausg. VWH¹²		9.896	10.198	9.996	10.007	10.417	11.096	11.594	10.458
Steuern, allg. Zuw. (netto)	HG 0 ./ . 810	7.211	7.258	6.796	6.855	7.281	8.417	8.799	7.517
Steuerdeckungsquote¹³		72,87%	71,17%	67,99%	68,50%	69,89%	75,86%	75,90%	71,74%
jährl. Veränderung			-2,3%	-4,5%	0,7%	2,0%	8,5%	0,1%	



⁸ Die Personalintensität ist die Relation zwischen Einwohner- und Beschäftigtenzahl. Ein hoher Wert bedeutet, dass rechnerisch jeder Bedienstete für eine große Zahl von Einwohnern tätig werden muss.

⁹ Hierin sind auch die Zinsausgaben für innere Darlehen erfasst.

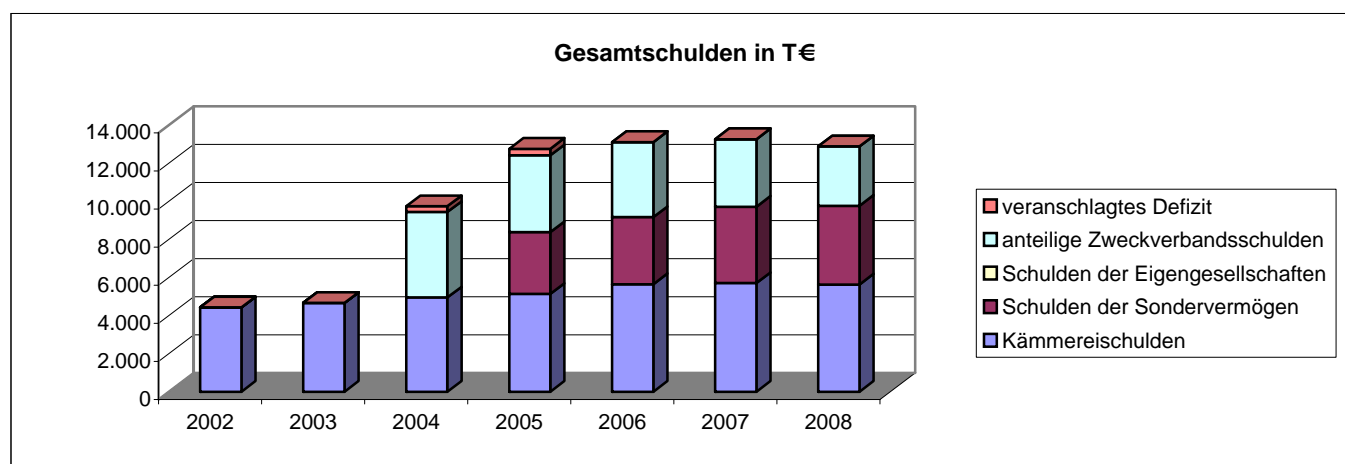
¹⁰ Durch die kombinierte Kennziffer Konsumausgaben kann z.B. dargestellt werden, ob die durch Auslagerung erreichte Senkung der Personalausgaben tatsächlich zu geringeren Ausgaben geführt hat oder ob aufgrund höherer Zuschüsse lediglich eine Ausgabenverlagerung stattfand.

¹¹ Hierunter fällt vor allem die Kreisumlage.

¹² HG 4 bis HG 8 minus Grupp.-Nr. 679, minus Grupp.-Nr. 68, minus Grupp.-Nr. 86, minus Grupp.-Nr. 892

¹³ Die Steuerdeckungsquote drückt aus, welcher Anteil der bereinigten Ausgaben des VWH durch die Nettosteuererinnahmen finanziert werden können.

Vermögenshaushalt		Rechnungsergebnisse					Planansätze		Summe
		Sofern keine Dimension ausgewiesen, alle Angaben in T €							
	Grupp.-Nr.	2002	2003	2004	2005	2006	2007	2008	
Einwohner		9.972	10.056	10.107	9.990	9.919	9.883	9.883	
Gesamtausgaben	9	2.419	1.528	1.378	1.714	848	1.358	1.733	10.979
Kreditaufnahme	37	1.394	476	533	895	370	503	230	4.402
Tilgung von Krediten	97	231	244	243	226	187	432	264	1.827
Differenz¹⁴		1.164	232	290	669	183	71	-34	2.575
Rücklagenentnahme	31	89	32	152	0	0	0	359	632
Zuführung zu Rücklage	91	160	3	45	23	67	7	7	312
Differenz		-70	29	107	-23	-67	-7	352	321
Bestand allg. Rücklage		207	379	379	298	360	360	1	
Pflichtbestand¹⁵		199	206	208	214	215	217	227	
Differenz¹⁶		8	173	171	84	145	143	-226	
Freie Spitze¹⁷		130	10	-265	-337	6	58	7	-391
Gesamtschulden		4.427	4.658	9.734	12.742	13.095	13.247	12.874	
jährl. Veränderung			5,2%	109,0%	30,9%	2,8%	1,2%	-2,8%	
pro Kopf		444 €	463 €	963 €	1.275 €	1.320 €	1.340 €	1.303 €	
Schulden des Kernhaushalts		4.427	4.658	4.948	5.122	5.638	5.694	5.622	
Schulden der Sondervermögen		0	0	0	3.250	3.525	4.012	4.133	
Schulden der Eigengesellschaften		0	0	0	0	0	0	0	
anteilige Zweckverbandsschulden		0	0	4.473	4.028	3.932	3.541	3.119	
Schulden-Steuer-Quote¹⁸		0,9	0,9	1,0	1,0	1,0	1,0	0,9	
rechn. Kreditlaufzeit Kernhaushalt¹⁹		19,2	19,1	20,3	22,7	30,2	24,9	21,3	
veranschlagtes Defizit²⁰		0	0	313	342	0	0	0	



Abkürzungsverzeichnis			
allg.	allgemeine	jährl.	jährliche
Ausg.	Ausgaben	Konzessionsein.	Konzessionseinnahmen
EB	Eigenbetrieb	rechn.	rechnerische
Einn.	Einnahmen	sächl. Verw.	sächlicher Verwaltungs- und Betriebsaufwand
GemHVO	Gemeindehaushaltsverordnung	Schlüsselzuwsg.	Schlüsselzuweisungen
Gewinnant.	Gewinnanteile	T €	Tausend Euro
Grupp.-Nr.	Gruppierungsnummer	VMH	Vermögenshaushalt
GwSt-Umlage	Gewerbesteuerumlage	VWH	Verwaltungshaushalt
HG	Hauptgruppe	zuzügl.	zuzüglich
inkl.	inklusive		

¹⁴ Ein positiver Wert drückt z.B. eine Nettoneuverschuldung aus.

¹⁵ Der Pflichtbestand muss gemäß GemHVO zwei Prozent der durchschnittlichen Ausgaben des Verwaltungshaushalts der letzten drei Jahre betragen.

¹⁶ Eine negative Differenz bedeutet ein erstes Warnsignal, da der gesetzl. vorgeschriebene Bestand nicht mehr erreicht wird.

¹⁷ Eine positive freie Spitze zeigt auf, in welchem Umfang noch Investitionen aus eigenen Mitteln finanziert werden könnten. Die Kennziffer errechnet sich, indem von der Nettozuführung zum Vermögenshaushalt die ordentliche Tilgung und die Kreditbeschaffungskosten abgezogen werden.

¹⁸ Diese Kennziffer drückt aus, wieviel mal das gesamte Steueraufkommen eingesetzt werden müsste, um alle Schulden im Kernhaushalt zu tilgen.

¹⁹ Diese Kennziffer drückt aus, wieviel Jahre bei ordentlicher Tilgung nötig wären, um die Kredite des Kernhaushalts zurückzuzahlen.

²⁰ Das veranschlagte Defizit im Verwaltungshaushalt spiegelt die notwendige Aufnahme kurzfristiger Kredite (Kassenkredite) wider. Das Defizit ist Bestandteil der Gesamtverschuldung.