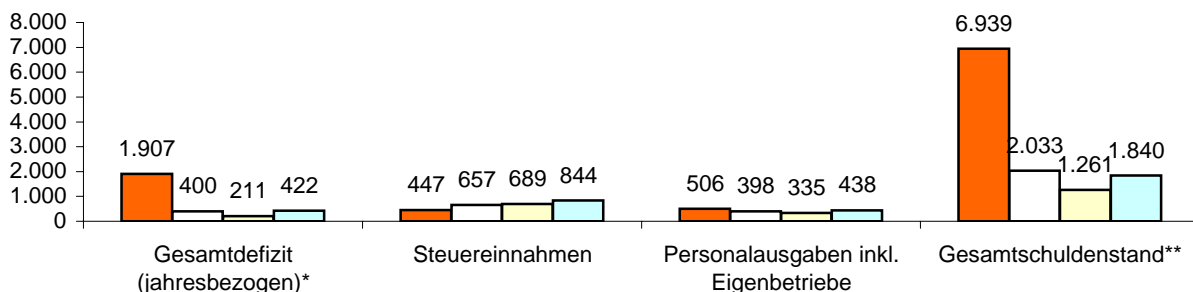


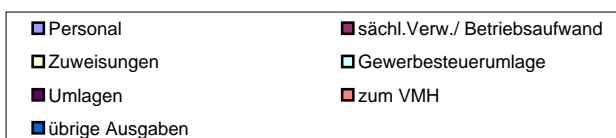
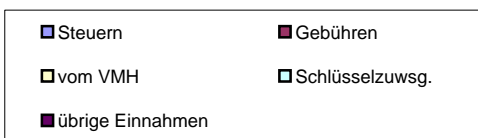
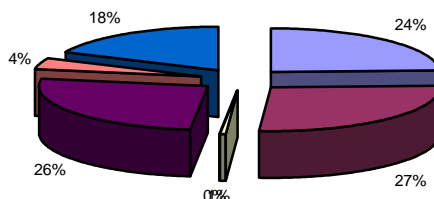
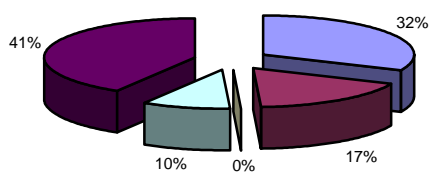
Kennziffern pro Einwohner in €



Heringen (Landkreis Hersfeld-Rotenburg)			
7.842	Einwohner		
8	Ortsteile		
229 km	Straßennetz		
Eigenbetriebe für	Wasser		
über Landkreis			
Zweckverband für	Abfall		
Privatisierung			
Eigengesellschaft für			
		Verwaltung	
		76 Mitarbeiter zuzügl.	9 in Eigenbetrieben
		Einrichtungen in kommunaler Trägerschaft	
		4 Kindergärten mit	225 Plätzen
		3 Jugendzentren	0 Seniorenheime
		0 Stadthallen	9 Bürgerhäuser
		1 Freibad	1 Hallenbad
		0 Sporthallen	8 Sportplätze
		1 Museum	0 Theater

Einnahmen VWH 11.084.650 €

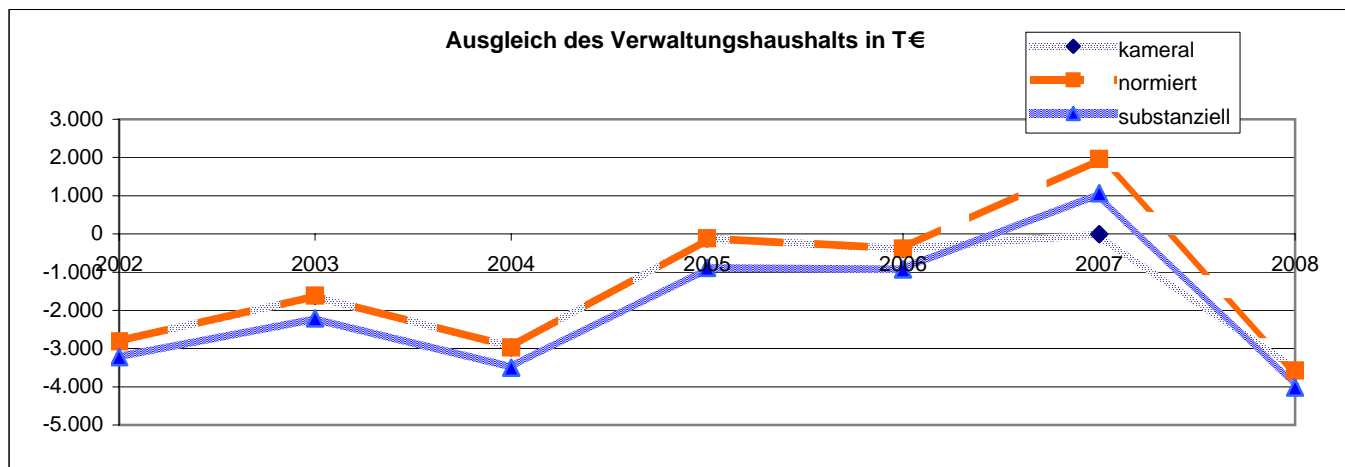
Ausgaben VWH 14.672.730 €



* Das Gesamtdefizit drückt die Lücke zwischen allen Einnahmen und allen Ausgaben des Gesamthaushalts aus. Dabei sind Kredite und Kassenkredite nicht berücksichtigt.

** Die Gesamtschulden sind die Schulden des Kernhaushalts, der Sondervermögen (Eigenbetriebe), Eigengesellschaften und Zweckverbände sowie die notwendigen Kassenkredite

Ausgleich des Verwaltungshaushalts		Rechnungsergebnisse						Planansätze		Summe
		sofern keine Dimension ausgewiesen, alle Angaben in T €								
Einwohner	Grupp.-Nr.	2002	2003	2004	2005	2006	2007	2008		
		8.268	8.199	8.152	8.071	8.035	7.960	7.842		
Einn. VWH	HG 0 bis HG 2	8.489	12.518	11.263	16.612	12.639	18.520	11.085	91.126	
Ausg. VWH	HG 4 bis HG 8	11.302	14.139	14.236	16.730	13.028	18.525	14.673	102.633	
Defizit kameral ¹		-2.813	-1.621	-2.973	-118	-389	-5	-3.588	-11.507	
davon Altdefizit	892	0	-2.673	-2.434	-2.973	-389	0	-3.588		
strukturelles Defizit ²		-2.813	0	-539	0	0	-5	0		
Zuführung zum VMH	86	446	445	454	464	473	2.569	615	5.466	
Zuführung zum VWH	90	0	0	0	0	0	0	0	0	
Nettozuführung zum VMH		446	445	454	464	473	2.569	615	5.466	
ordentliche Tilgung	97 ohne 978	435	433	451	459	469	606	606		
Kreditbeschaffungskosten	990	10	10	0	0	0	0	0		
Pflichtzuführung zum VMH		445	444	451	459	469	606	606	3.480	
Zuführung hinreichend(+)/zu gering(-)		1	2	3	5	4	1.963	9	1.986	
normiertes Defizit(-)/freie Spitze(+)³		-2.812	-1.619	-2.971	-112	-385	1.958	-3.579	-9.520	
notw. freie Spitze zum Substanzerhalt		416	589	530	776	546	892	439		
substanzielles Defizit/Überschuss⁴		-3.228	-2.207	-3.500	-888	-932	1.065	-4.017	-13.708	
Finanzierungssaldo⁵										
Einn.VWH	HG 0 bis HG 2	8.489	12.518	11.263	16.612	12.639	18.520	11.085	91.126	
+ Einn.VMH	HG 3	2.143	2.733	3.006	2.858	16.231	7.806	15.912	50.689	
./. Rücklagenentnahme	31	0	85	0	0	236	0	0	321	
./. Kreditaufnahme	37	955	945	1.111	919	1.553	3.444	11.367	20.295	
Einnahmen		9.677	14.222	13.158	18.551	27.080	22.882	15.630	121.199	
Ausg. VWH	HG 4 bis HG 8	11.302	14.139	14.236	16.730	13.028	18.525	14.673	102.633	
+ Ausg. VMH	HG 9	2.143	2.733	3.005	2.858	16.231	7.793	15.912	50.675	
./. Rücklagenzuführung	91	105	2	64	155	4	3.479	6.044	9.853	
./. Deckung v. Fehlbeträgen	892 u.992	0	2.673	2.434	2.973	389	0	3.588	12.057	
./. Kredittilgung	97	435	433	451	459	469	606	606	3.459	
Ausgaben		12.905	13.764	14.292	16.001	28.397	22.233	20.346	127.939	
Finanzierungssaldo		-3.228	458	-1.134	2.550	-1.317	649	-4.717	-6.740	



¹ Die Deckungslücke im VWH wird durch das kamerale Defizit ausgedrückt. Ein Defizit ist ein erster Indikator für den nicht erreichten Haushaltsausgleich.

² Werden von diesem kameralem Defizit die im Etat veranschlagten Altdefizite subtrahiert, erhält man das jahresbezogene oder strukturelle Defizit.

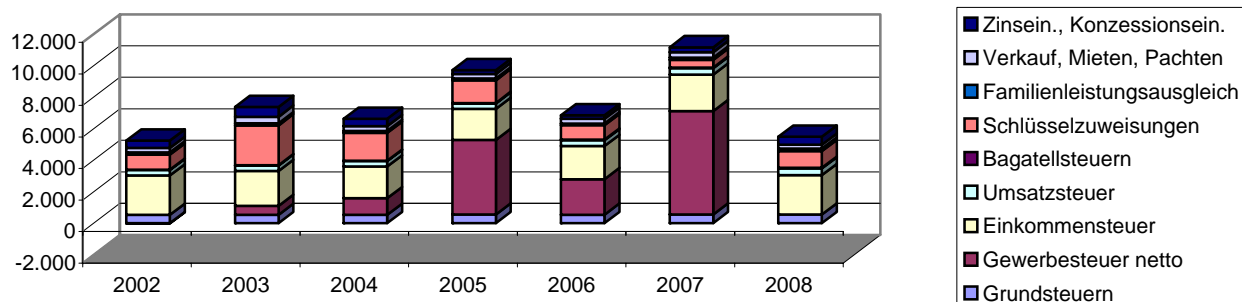
³ Das normierte Defizit berücksichtigt zusätzlich die Zuführungen an den Vermögenshaushalt. Sollte die Pflichtzuführung nicht erreicht werden, wird diese Differenz dem Defizit hinzugerechnet. Ist die Zuführung höher als die Pflichtzuführung, entspricht dieser Wert der so genannten freien Spitze.

⁴ Das substanzielle Defizit berücksichtigt zusätzlich, dass ein bestimmter Anteil der freien Spitze jährlich zum Substanzerhalt eingesetzt werden muss. Dieser Betrag wird auf 8 Prozent der allgemeinen Deckungsmittel (vgl. Fußnote 7) festgesetzt. Der verbleibende Überschuss signalisiert eine solide Finanzwirtschaft.

⁵ Der Finanzierungssaldo drückt die jahresbezogene Finanzierung des Gesamthaushalts aus. Aus diesem Grund werden jahresfremde Zahlungen herausgerechnet.

Einnahmen Verwaltungshaushalt		Rechnungsergebnisse					Planansätze		Durchschnitt
sofern keine Dimension ausgewiesen, alle Angaben in T €									
Einwohner	Grupp.-Nr.	2002	2003	2004	2005	2006	2007	2008	
		8.268	8.199	8.152	8.071	8.035	7.960	7.842	
VWH gesamt	HG 0 bis HG 2	8.489	12.518	11.263	16.612	12.639	18.520	11.085	13.018
jährl. Veränderung			47,5%	-10,0%	47,5%	-23,9%	46,5%	-40,1%	
Steuereinnahmen		3.481	4.130	4.282	9.145	5.879	11.663	3.505	6.012
Anteil an Einnahmen VWH		41,0%	33,0%	38,0%	55,1%	46,5%	63,0%	31,6%	44,0%
jährl. Veränderung			18,6%	3,7%	113,6%	-35,7%	98,4%	-70,0%	
pro Kopf		421 €	504 €	525 €	1.133 €	732 €	1.465 €	447 €	747 €
Grundsteuer A	000	43	43	42	40	40	40	40	41
Anteil an Steuereinnahmen		1,2%	1,1%	1,0%	0,4%	0,7%	0,3%	1,1%	0,8%
Grundsteuer A Hebesatz		275	275	275	275	275	275	275	
Grundsteuer B	001	470	476	477	497	490	506	506	489
Anteil an Steuereinnahmen		13,5%	11,5%	11,1%	5,4%	8,3%	4,3%	14,4%	9,8%
Grundsteuer B Hebesatz		275	275	275	275	275	275	275	
Gewerbesteuer brutto	003	92	1.017	1.391	6.264	2.846	8.355	0	2.852
Anteil an Steuereinnahmen		2,6%	24,6%	32,5%	68,5%	48,4%	71,6%	0,0%	35,5%
Anteil an Einnahmen VWH		1,1%	8,1%	12,4%	37,7%	22,5%	45,1%	0,0%	18,1%
jährl. Veränderung			1010,3%	36,9%	350,2%	-54,6%	193,5%	k.A.	
Gewerbesteuer Hebesatz		340	340	340	340	340	340	340	
Gewerbesteuer netto	003./810	-34	562	1.063	4.739	2.256	6.555	0	2.163
jährl. Veränderung			-1756,4%	89,1%	345,7%	-52,4%	190,6%	k.A.	
pro Kopf		-4 €	69 €	130 €	587 €	281 €	823 €	0 €	269 €
Einkommensteuer	010	2.506	2.225	2.001	1.965	2.107	2.316	2.500	2.231
Anteil an Steuereinnahmen		72,0%	53,9%	46,7%	21,5%	35,8%	19,9%	71,3%	45,9%
Umsatzsteuer	012	345	344	344	351	367	414	427	370
Anteil an Steuereinnahmen		9,9%	8,3%	8,0%	3,8%	6,2%	3,5%	12,2%	7,4%
Bagatellsteuern⁶	02 bis 03	26	25	27	28	29	32	32	28
Anteil an Steuereinnahmen		0,7%	0,6%	0,6%	0,3%	0,5%	0,3%	0,9%	0,6%
Schlüsselzuweisungen	04	951	2.523	1.771	1.444	916	491	1.056	1.307
Anteil an Einnahmen VWH		11,2%	20,2%	15,7%	8,7%	7,3%	2,6%	9,5%	10,7%
jährl. Veränderung			165,3%	-29,8%	-18,5%	-36,6%	-46,5%	115,2%	
Familienleistungsausgleich	091	142	136	121	119	117	149	168	136
Anteil an Einnahmen VWH		1,7%	1,1%	1,1%	0,7%	0,9%	0,8%	1,5%	1,1%
Steuern, allg. Zuweisung	HG 0	4.574	6.789	6.173	10.708	6.912	12.302	4.728	7.455
Anteil an Einnahmen VWH		53,9%	54,2%	54,8%	64,5%	54,7%	66,4%	42,7%	55,9%
jährl. Veränderung			48,4%	-9,1%	73,5%	-35,5%	78,0%	-61,6%	
Verkauf, Mieten, Pachten	13 bis 15	279	414	304	277	296	331	237	305
Zinseinnahmen, Gewinnant.	20 bis 22	471	611	474	237	213	322	518	407
Gewerbesteuerumlage	810	126	454	328	1.525	590	1.800	0	689
Allgemeine Deckungsmittel⁷		5.199	7.359	6.624	9.697	6.831	11.155	5.483	7.478
pro Kopf		629 €	898 €	813 €	1.202 €	850 €	1.401 €	699 €	927 €
Gebühren	10 bis 12	1.469	1.518	1.418	1.487	1.848	1.929	1.933	1.657
pro Kopf		178 €	185 €	174 €	184 €	230 €	242 €	247 €	206 €

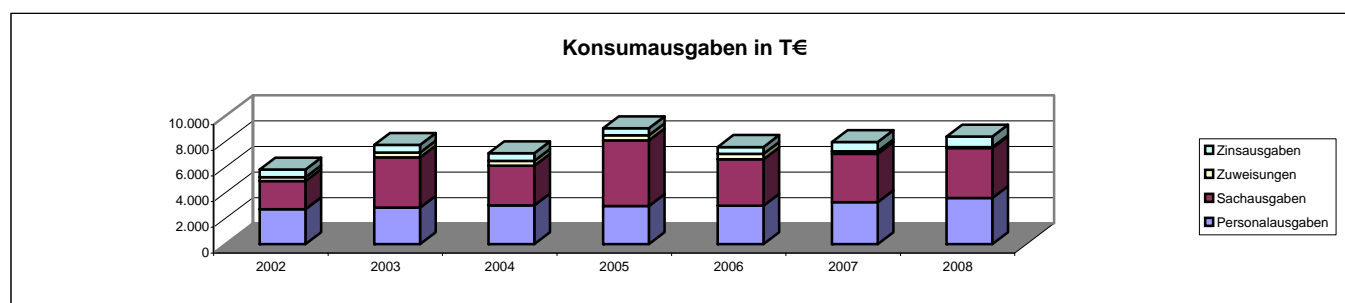
Allgemeine Deckungsmittel in T €



⁶ Unter den Begriff Bagatellsteuern fällt eine Vielzahl von kommunalen Steuerarten. So z.B. die Vergnügungsteuer, die Hundesteuer, die Getränkesteuer, die Gaststättenerlaubnissteuer sowie die Zweitwohnungsteuer.

⁷ Allgemeine Deckungsmittel sind alle Einnahmen des Verwaltungshaushalt, die nicht zweckgebunden vereinnahmt werden. Zu ihnen zählen Steuereinnahmen abzüglich Gewerbesteuerumlage, Zinseinnahmen, Mieten und Pachten.

Ausgaben Verwaltungshaushalt		Rechnungsergebnisse					Planansätze		Durchschnitt
		Sofern keine Dimension ausgewiesen, alle Angaben in T €							
Einwohner	Grupp.-Nr.	2002	2003	2004	2005	2006	2007	2008	
		8.268	8.199	8.152	8.071	8.035	7.960	7.842	
VWH gesamt	HG 4 bis HG 8	11.302	14.139	14.236	16.730	13.028	18.525	14.673	14.662
jährl. Veränderung			25,1%	0,7%	17,5%	-22,1%	42,2%	-20,8%	
Personalausgaben	HG 4	2.718	2.841	3.011	2.954	2.993	3.269	3.578	3.052
Anteil an Ausgaben VWH		24,0%	20,1%	21,1%	17,7%	23,0%	17,6%	24,4%	21,1%
jährl. Veränderung			4,6%	6,0%	-1,9%	1,3%	9,2%	9,5%	
pro Kopf		329 €	347 €	369 €	366 €	372 €	411 €	456 €	379 €
Personalbestand Kernhaushalt		59,70	65,62	64,63	63,35	73,94	76,04	75,94	
Personalkosten Eigenbetriebe		337	554	468	616	619	445	387	
Personalbestand Eigenbetriebe		7,00	15,00	17,00	17,00	16,00	16,00	9,00	
Personalausgaben inkl. Eigenbetriebe		3.054	3.395	3.479	3.570	3.612	3.714	3.966	3.541
pro Kopf		369 €	414 €	427 €	442 €	450 €	467 €	506 €	439 €
Gesamtpersonal (Kernhaushalt und EB)		66,70	80,62	81,63	80,35	89,94	92,04	84,94	
Personalintensität⁸		123,96	101,70	99,87	100,45	89,34	86,48	92,32	
Sachausgaben	HG 5 bis HG 6	2.204	3.911	3.094	5.121	3.611	3.771	3.913	3.661
Anteil an Ausgaben VWH		19,5%	27,7%	21,7%	30,6%	27,7%	20,4%	26,7%	24,9%
jährl. Veränderung			77,4%	-20,9%	65,5%	-29,5%	4,4%	3,8%	
Zuweisungen	HG 7	279	377	369	413	434	199	76	307
Anteil an Ausgaben VWH		2,5%	2,7%	2,6%	2,5%	3,3%	1,1%	0,5%	2,2%
jährl. Veränderung			35,0%	-2,2%	11,8%	5,1%	-54,1%	-62,0%	
davon Sozialhilfe	73 bis 79	0	0	0	1	1	1	1	1
Zinsausgaben⁹	80	609	616	600	554	534	727	810	636
Anteil an Ausgaben VWH		5,4%	4,4%	4,2%	3,3%	4,1%	3,9%	5,5%	4,4%
jährl. Veränderung			1,1%	-2,5%	-7,6%	-3,6%	36,1%	11,4%	
Konsumausgaben¹⁰		5.810	7.745	7.074	9.042	7.572	7.966	8.377	7.655
Anteil an Ausgaben VWH		51,4%	54,8%	49,7%	54,0%	58,1%	43,0%	57,1%	52,6%
pro Kopf		703 €	945 €	868 €	1.120 €	942 €	1.001 €	1.068 €	950 €
GwSt-Umlage	810	126	454	328	1.525	590	1.800	0	689
Anteil an Ausgaben VWH		1,1%	3,2%	2,3%	9,1%	4,5%	9,7%	0,0%	4,3%
jährl. Veränderung			261,8%	-27,8%	365,0%	-61,3%	204,9%	k.A.	
Umlage an Gemeinden¹¹	83	3.363	2.804	2.687	2.725	3.022	3.681	3.832	3.159
Anteil an Ausgaben VWH		29,8%	19,8%	18,9%	16,3%	23,2%	19,9%	26,1%	22,0%
jährl. Veränderung			-16,6%	-4,1%	1,4%	10,9%	21,8%	4,1%	
Umlage gesamt		3.489	3.258	3.015	4.250	3.612	5.481	3.832	
Anteil an Ausgaben VWH		30,9%	23,0%	21,2%	25,4%	27,7%	29,6%	26,1%	26,3%
pro Kopf		422 €	397 €	370 €	527 €	450 €	689 €	489 €	478 €
Kreis- inkl. Schulumlagebesatz		52,5	51,5	52,5	53,7	53,7	53,7	53,5	53,01
ber. Ausg. VWH¹²		9.365	9.362	8.813	10.667	9.152	12.667	7.033	9.580
Steuern, allg. Zuw. (netto)	HG 0 ./ . 810	4.448	6.335	5.846	9.183	6.322	10.502	4.728	6.766
Steuerdeckungsquote¹³		47,50%	67,66%	66,33%	86,09%	69,07%	82,91%	67,23%	69,54%
jährl. Veränderung			42,4%	-2,0%	29,8%	-19,8%	20,0%	-18,9%	



⁸ Die Personalintensität ist die Relation zwischen Einwohner- und Beschäftigtenzahl. Ein hoher Wert bedeutet, dass rechnerisch jeder Bedienstete für eine große Zahl von Einwohnern tätig werden muss.

⁹ Hierin sind auch die Zinsausgaben für innere Darlehen erfasst.

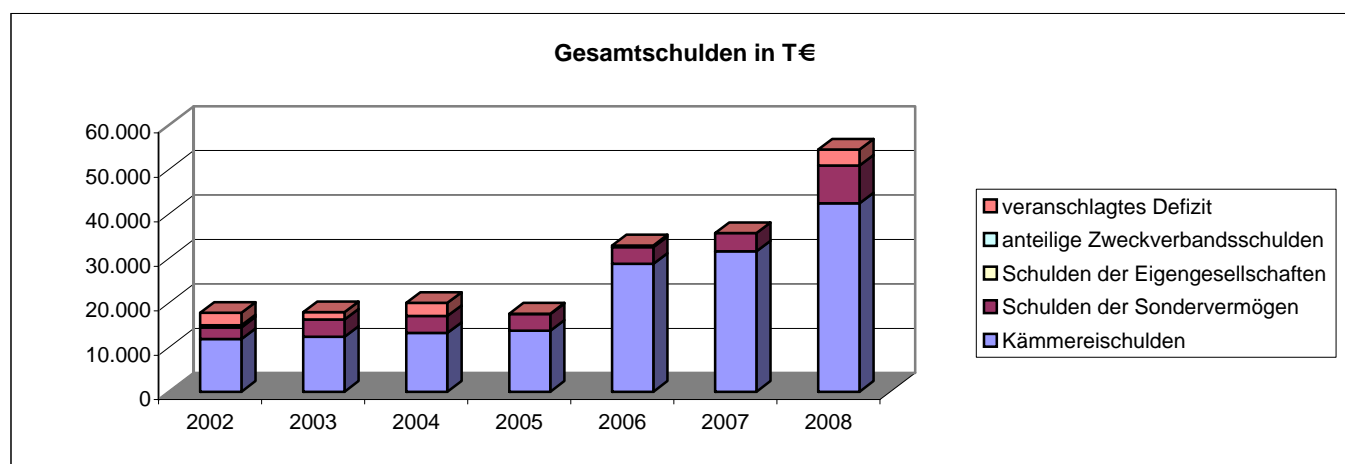
¹⁰ Durch die kombinierte Kennziffer Konsumausgaben kann z.B. dargestellt werden, ob die durch Auslagerung erreichte Senkung der Personalausgaben tatsächlich zu geringeren Ausgaben geführt hat oder ob aufgrund höherer Zuschüsse lediglich eine Ausgabenverlagerung stattfand.

¹¹ Hierunter fällt vor allem die Kreisumlage.

¹² HG 4 bis HG 8 minus Grupp.-Nr. 679, minus Grupp.-Nr. 68, minus Grupp.-Nr. 86, minus Grupp.-Nr. 892

¹³ Die Steuerdeckungsquote drückt aus, welcher Anteil der bereinigten Ausgaben des VWH durch die Nettosteuererinnahmen finanziert werden können.

Vermögenshaushalt		Rechnungsergebnisse					Planansätze		Summe
		Sofern keine Dimension ausgewiesen, alle Angaben in T €							
	Grupp.-Nr.	2002	2003	2004	2005	2006	2007	2008	
Einwohner		8.268	8.199	8.152	8.071	8.035	7.960	7.842	
Gesamtausgaben	9	2.143	2.733	3.005	2.858	16.231	7.793	15.912	50.675
Kreditaufnahme	37	955	945	1.111	919	1.553	3.444	11.367	20.295
Tilgung von Krediten	97	435	433	451	459	469	606	606	3.459
Differenz¹⁴		520	512	660	461	1.085	2.838	10.761	16.836
Rücklagenentnahme	31	0	85	0	0	236	0	0	321
Zuführung zu Rücklage	91	105	2	64	155	4	3.479	6.044	9.853
Differenz		-105	83	-64	-155	233	-3.479	-6.044	-9.532
Bestand allg. Rücklage		85	20	20	236	236	3.710	9.748	
Pflichtbestand¹⁵		232	229	253	265	301	293	322	
Differenz¹⁶		-148	-209	-233	-28	-64	3.417	9.426	
Freie Spitze¹⁷		-2.812	-1.619	-2.971	-112	-385	1.958	-3.579	-9.520
Gesamtschulden		17.714	17.860	19.982	17.560	32.874	35.650	54.415	
jährl. Veränderung			0,8%	11,9%	-12,1%	87,2%	8,4%	52,6%	
pro Kopf		2.143 €	2.178 €	2.451 €	2.176 €	4.091 €	4.479 €	6.939 €	
Schulden des Kernhaushalts		11.818	12.340	13.200	13.682	28.733	31.571	42.332	
Schulden der Sondervermögen		2.643	3.899	3.809	3.760	3.752	4.074	8.495	
Schulden der Eigengesellschaften		0	0	0	0	0	0	0	
anteilige Zweckverbandsschulden		440	0	0	0	0	0	0	
Schulden-Steuer-Quote¹⁸		3,4	3,0	3,1	1,5	4,9	2,7	12,1	
rechn. Kreditlaufzeit Kernhaushalt¹⁹		27,2	28,5	29,3	29,8	61,3	52,1	69,8	
veranschlagtes Defizit²⁰		2.813	1.621	2.973	118	389	5	3.588	



Abkürzungsverzeichnis			
allg.	allgemeine	jährl.	jährliche
Ausg.	Ausgaben	Konzessionsein.	Konzessionseinnahmen
EB	Eigenbetrieb	rechn.	rechnerische
Einn.	Einnahmen	sächl. Verw.	sächlicher Verwaltungs- und Betriebsaufwand
GemHVO	Gemeindehaushaltsverordnung	Schlüsselzuwsg.	Schlüsselzuweisungen
Gewinnant.	Gewinnanteile	T €	Tausend Euro
Grupp.-Nr.	Gruppierungsnummer	VMH	Vermögenshaushalt
GwSt-Umlage	Gewerbesteuerumlage	VWH	Verwaltungshaushalt
HG	Hauptgruppe	zuzügl.	zuzüglich
inkl.	inklusive		

¹⁴ Ein positiver Wert drückt z.B. eine Nettoneuverschuldung aus.

¹⁵ Der Pflichtbestand muss gemäß GemHVO zwei Prozent der durchschnittlichen Ausgaben des Verwaltungshaushalts der letzten drei Jahre betragen.

¹⁶ Eine negative Differenz bedeutet ein erstes Warnsignal, da der gesetzl. vorgeschriebene Bestand nicht mehr erreicht wird.

¹⁷ Eine positive freie Spitze zeigt auf, in welchem Umfang noch Investitionen aus eigenen Mitteln finanziert werden könnten. Die Kennziffer errechnet sich, indem von der Nettozuführung zum Vermögenshaushalt die ordentliche Tilgung und die Kreditbeschaffungskosten abgezogen werden.

¹⁸ Diese Kennziffer drückt aus, wieviel mal das gesamte Steueraufkommen eingesetzt werden müsste, um alle Schulden im Kernhaushalt zu tilgen.

¹⁹ Diese Kennziffer drückt aus, wieviel Jahre bei ordentlicher Tilgung nötig wären, um die Kredite des Kernhaushalts zurückzuzahlen.

²⁰ Das veranschlagte Defizit im Verwaltungshaushalt spiegelt die notwendige Aufnahme kurzfristiger Kredite (Kassenkredite) wider. Das Defizit ist Bestandteil der Gesamtverschuldung.