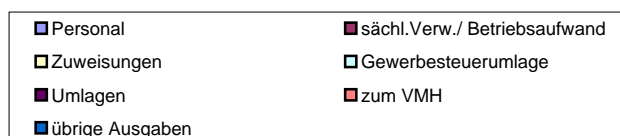
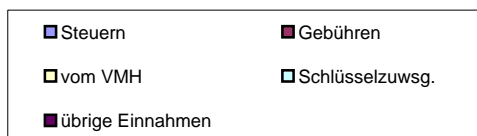
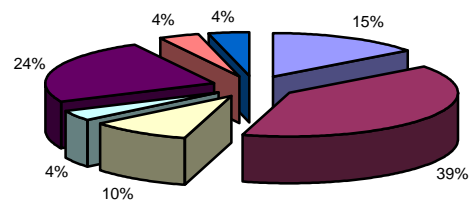
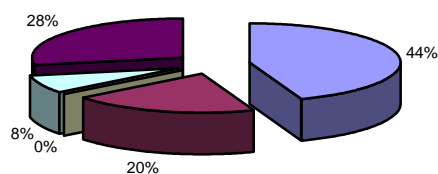


Hatzfeld (Landkreis Waldeck-Frankenberg)			
3.387	Einwohner	Verwaltung	
4	Ortsteile	16	Mitarbeiter zuzügl. 0 in Eigenbetrieben
33 km	Straßennetz	Einrichtungen in kommunaler Trägerschaft	
Eigenbetriebe für		1	Kindergarten mit 95 Plätzen
über Landkreis		0	Jugendzentren 0 Seniorenheime
Zweckverband für		1	Stadthalle 4 Bürgerhäuser
Privatisierung Abfall		0	Freibäder 0 Hallenbäder
Eigengesellschaft für		0	Sporthallen 4 Sportplätze
		1	Museum 0 Theater

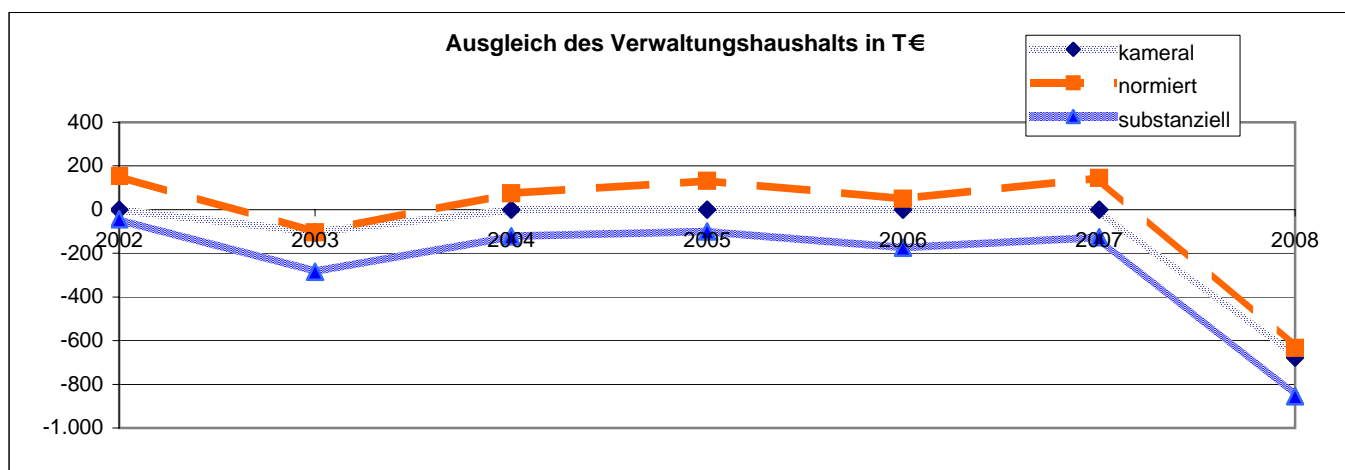
Einnahmen VWH 5.050.080 €

Ausgaben VWH 5.726.970 €



* Das Gesamtdefizit drückt die Lücke zwischen allen Einnahmen und allen Ausgaben des Gesamthaushalts aus. Dabei sind Kredite und Kassenkredite nicht berücksichtigt.
 ** Die Gesamtschulden sind die Schulden des Kernhaushalts, der Sondervermögen (Eigenbetriebe), Eigengesellschaften und Zweckverbände sowie die notwendigen Kassenkredite

Ausgleich des Verwaltungshaushalts		Rechnungsergebnisse							Planansätze		Summe
		sofern keine Dimension ausgewiesen, alle Angaben in T €							2007	2008	
Einwohner	Grupp.-Nr.	2002	2003	2004	2005	2006	2007	2008			
		3.390	3.474	3.489	3.453	3.437	3.407	3.387			
Einn. VWH	HG 0 bis HG 2	4.870	4.696	4.780	5.336	5.060	5.852	5.050		35.643	
Ausg. VWH	HG 4 bis HG 8	4.870	4.800	4.780	5.336	5.060	5.852	5.727		36.425	
Defizit kameral ¹		0	-105	0	0	0	0	-677		-782	
davon Altdefizit	892	0	0	0	-104	0	0	0			
strukturelles Defizit ²		0	-105	0	0	0	0	-677			
Zuführung zum VMH	86	289	150	235	296	225	322	223		1.740	
Zuführung zum VWH	90	0	0	0	0	0	0	0		0	
Nettozuführung zum VMH		289	150	235	296	225	322	223		1.740	
ordentliche Tilgung	97 ohne 978	136	149	161	163	176	177	179			
Kreditbeschaffungskosten	990	0	0	0	0	0	0	0			
Pflichtzuführung zum VMH		136	149	161	163	176	177	179		1.142	
Zuführung hinreichend(+)/zu gering(-)		153	1	74	132	49	145	44		599	
normiertes Defizit(-)/freie Spitze(+)³		153	-104	74	132	49	145	-633		-183	
notw. freie Spitze zum Substanzerhalt		198	181	196	232	224	271	222			
substanzielles Defizit/Überschuss⁴		-45	-285	-122	-100	-175	-126	-855		-1.708	
Finanzierungssaldo⁵											
Einn.VWH	HG 0 bis HG 2	4.870	4.696	4.780	5.336	5.060	5.852	5.050		35.643	
+ Einn.VMH	HG 3	1.490	966	4.062	3.581	756	4.208	1.284		16.346	
./. Rücklagenentnahme	31	13	6	6	0	6	0	0		31	
./. Kreditaufnahme	37	477	-14	458	-205	183	372	690		1.962	
Einnahmen		5.870	5.670	8.377	9.121	5.627	9.687	5.644		49.996	
Ausg. VWH	HG 4 bis HG 8	4.870	4.800	4.780	5.336	5.060	5.852	5.727		36.425	
+ Ausg. VMH	HG 9	1.490	966	4.062	3.581	756	4.208	1.284		16.346	
./. Rücklagenzuführung	91	1	1	1	2	51	45	46		147	
./. Deckung v. Fehlbeträgen	892 u.992	0	0	0	104	0	0	0		104	
./. Kredittilgung	97	193	149	356	604	176	177	179		1.835	
Ausgaben		6.165	5.616	8.484	8.207	5.589	9.837	6.786		50.685	
Finanzierungssaldo		-296	53	-107	914	38	-150	-1.142		-689	



¹ Die Deckungslücke im VWH wird durch das kamerale Defizit ausgedrückt. Ein Defizit ist ein erster Indikator für den nicht erreichten Haushaltsausgleich.

² Werden von diesem kameralem Defizit die im Etat veranschlagten Altdefizite subtrahiert, erhält man das jahresbezogene oder strukturelle Defizit.

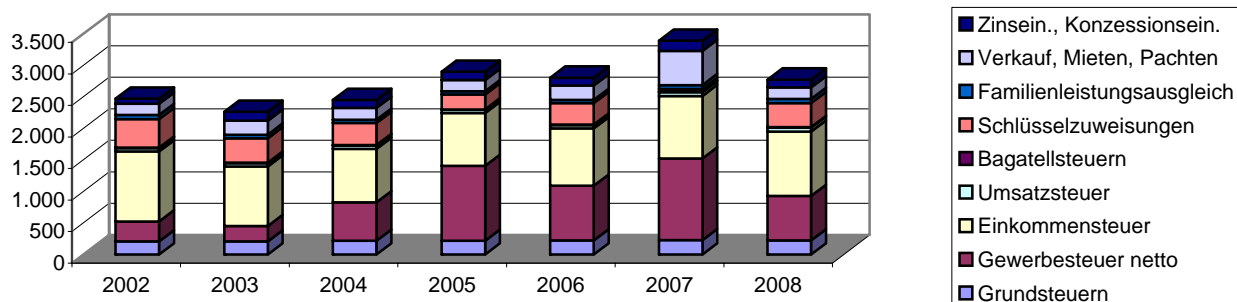
³ Das normierte Defizit berücksichtigt zusätzlich die Zuführungen an den Vermögenshaushalt. Sollte die Pflichtzuführung nicht erreicht werden, wird diese Differenz dem Defizit hinzugerechnet. Ist die Zuführung höher als die Pflichtzuführung, entspricht dieser Wert der so genannten freien Spitze.

⁴ Das substanzuelle Defizit berücksichtigt zusätzlich, dass ein bestimmter Anteil der freien Spitze jährlich zum Substanzerhalt eingesetzt werden muss. Dieser Betrag wird auf 8 Prozent der allgemeinen Deckungsmittel (vgl. Fußnote 7) festgesetzt. Der verbleibende Überschuss signalisiert eine solide Finanzwirtschaft.

⁵ Der Finanzierungssaldo drückt die jahresbezogene Finanzierung des Gesamthaushalts aus. Aus diesem Grund werden jahresfremde Zahlungen herausgerechnet.

Einnahmen Verwaltungshaushalt		Rechnungsergebnisse					Planansätze		Durchschnitt
		sofern keine Dimension ausgewiesen, alle Angaben in T €							
	Grupp.-Nr.	2002	2003	2004	2005	2006	2007	2008	
Einwohner		3.390	3.474	3.489	3.453	3.437	3.407	3.387	
VWH gesamt	HG 0 bis HG 2	4.870	4.696	4.780	5.336	5.060	5.852	5.050	5.092
jährl. Veränderung			-3,6%	1,8%	11,6%	-5,2%	15,6%	-13,7%	
Steuereinnahmen		1.945	1.679	2.042	2.834	2.382	3.006	2.241	2.304
Anteil an Einnahmen VWH		39,9%	35,8%	42,7%	53,1%	47,1%	51,4%	44,4%	44,9%
jährl. Veränderung			-13,7%	21,6%	38,8%	-15,9%	26,2%	-25,5%	
pro Kopf		574 €	483 €	585 €	821 €	693 €	882 €	662 €	671 €
Grundsteuer A	000	26	27	27	30	28	28	28	28
Anteil an Steuereinnahmen		1,3%	1,6%	1,3%	1,1%	1,2%	0,9%	1,2%	1,2%
Grundsteuer A Hebesatz		275	275	275	275	275	275	275	
Grundsteuer B	001	184	181	192	188	195	202	195	191
Anteil an Steuereinnahmen		9,5%	10,8%	9,4%	6,6%	8,2%	6,7%	8,7%	8,6%
Grundsteuer B Hebesatz		250	250	250	250	250	250	250	
Gewerbsteuer brutto	003	565	463	913	1.722	1.190	1.717	925	1.071
Anteil an Steuereinnahmen		29,0%	27,6%	44,7%	60,7%	49,9%	57,1%	41,3%	44,3%
Anteil an Einnahmen VWH		11,6%	9,9%	19,1%	32,3%	23,5%	29,3%	18,3%	20,6%
jährl. Veränderung			-18,0%	97,2%	88,5%	-30,9%	44,3%	-46,1%	
Gewerbsteuer Hebesatz		275	275	275	275	275	275	275	
Gewerbsteuer netto	003./810	316	242	608	1.191	871	1.296	706	747
jährl. Veränderung			-23,4%	151,4%	95,8%	-26,9%	48,9%	-45,5%	
pro Kopf		93 €	70 €	174 €	345 €	253 €	381 €	209 €	218 €
Einkommensteuer	010	1.111	949	851	835	908	992	1.023	953
Anteil an Steuereinnahmen		57,1%	56,5%	41,7%	29,5%	38,1%	33,0%	45,6%	43,1%
Umsatzsteuer	012	50	50	50	51	53	60	61	54
Anteil an Steuereinnahmen		2,6%	3,0%	2,4%	1,8%	2,2%	2,0%	2,7%	2,4%
Bagatellsteuern⁶	02 bis 03	8	9	9	9	9	9	9	9
Anteil an Steuereinnahmen		0,4%	0,6%	0,4%	0,3%	0,4%	0,3%	0,4%	0,4%
Schlüsselzuweisungen	04	454	387	350	238	341	42	382	313
Anteil an Einnahmen VWH		9,3%	8,2%	7,3%	4,5%	6,7%	0,7%	7,6%	6,3%
jährl. Veränderung			-14,9%	-9,6%	-31,9%	43,2%	-87,8%	817,9%	
Familienleistungsausgleich	091	63	58	51	50	50	62	66	57
Anteil an Einnahmen VWH		1,3%	1,2%	1,1%	0,9%	1,0%	1,1%	1,3%	1,1%
Steuern, allg. Zuweisung	HG 0	2.462	2.123	2.443	3.123	2.774	3.110	2.688	2.675
Anteil an Einnahmen VWH		50,6%	45,2%	51,1%	58,5%	54,8%	53,1%	53,2%	52,4%
jährl. Veränderung			-13,8%	15,0%	27,8%	-11,2%	12,1%	-13,5%	
Verkauf, Mieten, Pachten	13 bis 15	180	220	187	176	228	541	184	245
Zinseinnahmen, Gewinnant.	20 bis 22	82	142	128	134	124	161	123	128
Gewerbsteuerumlage	810	249	221	305	531	319	420	219	323
Allgemeine Deckungsmittel⁷		2.475	2.265	2.453	2.902	2.806	3.392	2.776	2.724
pro Kopf		730 €	652 €	703 €	840 €	816 €	996 €	820 €	794 €
Gebühren	10 bis 12	1.063	1.103	1.022	902	902	947	1.010	993
pro Kopf		314 €	317 €	293 €	261 €	262 €	278 €	298 €	289 €

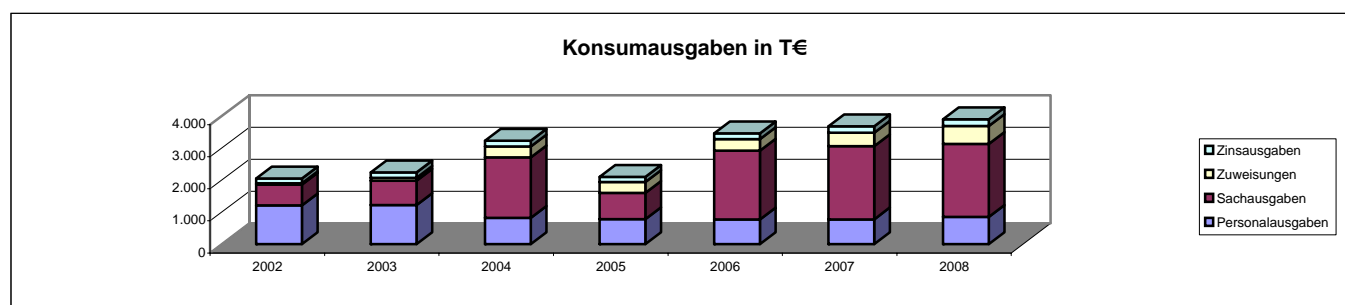
Allgemeine Deckungsmittel in T€



⁶ Unter den Begriff Bagatellsteuern fällt eine Vielzahl von kommunalen Steuerarten. So z.B. die Vergnügungsteuer, die Hundesteuer, die Getränkesteuer, die Gaststättenerlaubnissteuer sowie die Zweitwohnungsteuer.

⁷ Allgemeine Deckungsmittel sind alle Einnahmen des Verwaltungshaushalt, die nicht zweckgebunden vereinnahmt werden. Zu ihnen zählen Steuereinnahmen abzüglich Gewerbesteuerumlage, Zinseinnahmen, Mieten und Pachten.

Ausgaben Verwaltungshaushalt		Rechnungsergebnisse						Planansätze		Durchschnitt
Einwohner	Grupp.-Nr.	2002	2003	2004	2005	2006	2007	2008		
Sofern keine Dimension ausgewiesen, alle Angaben in T €										
Einwohner		3.390	3.474	3.489	3.453	3.437	3.407	3.387		
VWH gesamt	HG 4 bis HG 8	4.870	4.800	4.780	5.336	5.060	5.852	5.727		5.204
jährl. Veränderung			-1,4%	-0,4%	11,6%	-5,2%	15,6%	-2,1%		
Personalausgaben	HG 4	1.208	1.220	819	779	767	772	846		916
Anteil an Ausgaben VWH		24,8%	25,4%	17,1%	14,6%	15,2%	13,2%	14,8%		17,9%
jährl. Veränderung			1,0%	-32,9%	-4,9%	-1,5%	0,5%	9,6%		
pro Kopf		356 €	351 €	235 €	226 €	223 €	226 €	250 €		267 €
Personalbestand Kernhaushalt		15,50	24,00	16,00	16,00	16,00	15,50	15,50		
Personalkosten Eigenbetriebe		0	0	0	0	0	0	0		
Personalbestand Eigenbetriebe		0,00	0,00	0,00	0,00	0,00	0,00	0,00		
Personalausgaben inkl. Eigenbetriebe		1.208	1.220	819	779	767	772	846		916
pro Kopf		356 €	351 €	235 €	226 €	223 €	226 €	250 €		267 €
Gesamtpersonal (Kernhaushalt und EB)		15,50	24,00	16,00	16,00	16,00	15,50	15,50		
Personalintensität⁸		218,71	144,75	218,06	215,81	214,81	219,81	218,52		
Sachausgaben	HG 5 bis HG 6	648	750	1.885	814	2.146	2.287	2.277		1.544
Anteil an Ausgaben VWH		13,3%	15,6%	39,4%	15,3%	42,4%	39,1%	39,8%		29,3%
jährl. Veränderung			15,8%	151,3%	-56,8%	163,6%	6,6%	-0,4%		
Zuweisungen	HG 7	37	95	340	345	356	414	557		306
Anteil an Ausgaben VWH		0,8%	2,0%	7,1%	6,5%	7,0%	7,1%	9,7%		5,7%
jährl. Veränderung			154,7%	258,6%	1,6%	3,2%	16,3%	34,6%		
davon Sozialhilfe	73 bis 79	3	1	1	1	2	1	2		1
Zinsausgaben⁹	80	149	168	179	160	180	196	217		178
Anteil an Ausgaben VWH		3,1%	3,5%	3,7%	3,0%	3,6%	3,4%	3,8%		3,4%
jährl. Veränderung			12,8%	6,0%	-10,6%	12,7%	9,2%	10,3%		
Konsumausgaben¹⁰		2.042	2.234	3.222	2.098	3.450	3.669	3.897		2.944
Anteil an Ausgaben VWH		41,9%	46,5%	67,4%	39,3%	68,2%	62,7%	68,0%		56,3%
pro Kopf		603 €	643 €	924 €	608 €	1.004 €	1.077 €	1.150 €		858 €
GwSt-Umlage	810	249	221	305	531	319	420	219		323
Anteil an Ausgaben VWH		5,1%	4,6%	6,4%	9,9%	6,3%	7,2%	3,8%		6,2%
jährl. Veränderung			-11,3%	37,9%	74,0%	-39,9%	31,6%	-48,0%		
Umlage an Gemeinden¹¹	83	1.027	994	968	1.093	1.067	1.440	1.389		1.140
Anteil an Ausgaben VWH		21,1%	20,7%	20,2%	20,5%	21,1%	24,6%	24,3%		21,8%
jährl. Veränderung			-3,2%	-2,7%	12,9%	-2,4%	35,0%	-3,6%		
Umlage gesamt		1.276	1.215	1.273	1.624	1.386	1.860	1.607		
Anteil an Ausgaben VWH		26,2%	25,3%	26,6%	30,4%	27,4%	31,8%	28,1%		28,0%
pro Kopf		376 €	350 €	365 €	470 €	403 €	546 €	475 €		426 €
Kreis- inkl. Schulumlagebesatz		48	48	50	53	45	53	53		50,00
ber. Ausg. VWH¹²		3.670	3.713	3.642	3.974	3.861	4.574	4.571		4.001
Steuern, allg. Zuw. (netto)	HG 0 ./ . 810	2.213	1.902	2.138	2.592	2.454	2.690	2.470		2.351
Steuerdeckungsquote¹³		60,30%	51,24%	58,69%	65,23%	63,57%	58,80%	54,04%		58,84%
jährl. Veränderung			-15,0%	14,5%	11,1%	-2,5%	-7,5%	-8,1%		



⁸ Die Personalintensität ist die Relation zwischen Einwohner- und Beschäftigtenzahl. Ein hoher Wert bedeutet, dass rechnerisch jeder Bedienstete für eine große Zahl von Einwohnern tätig werden muss.

⁹ Hierin sind auch die Zinsausgaben für innere Darlehen erfasst.

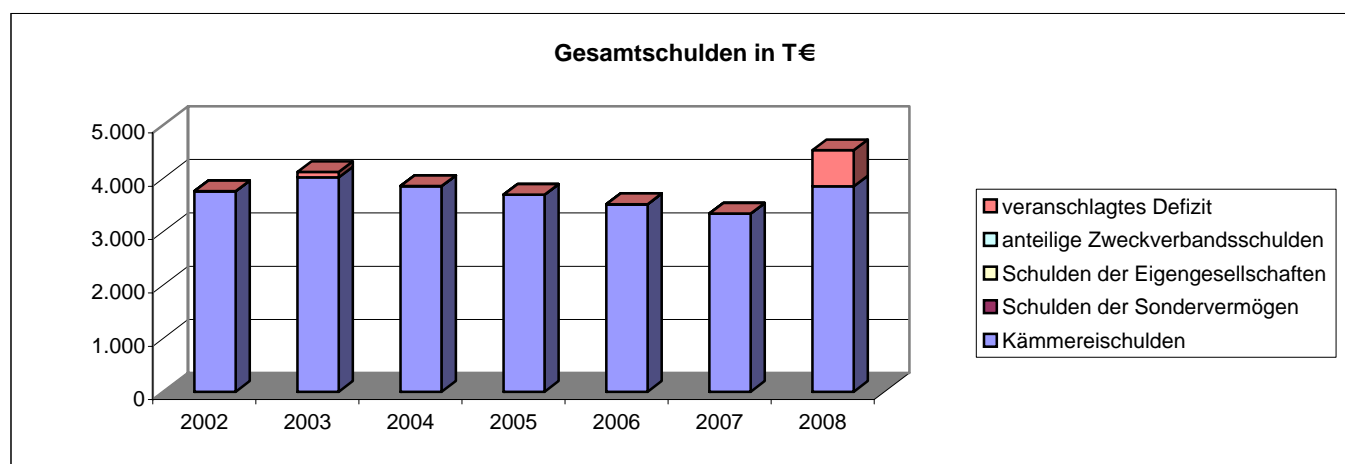
¹⁰ Durch die kombinierte Kennziffer Konsumausgaben kann z.B. dargestellt werden, ob die durch Auslagerung erreichte Senkung der Personalausgaben tatsächlich zu geringeren Ausgaben geführt hat oder ob aufgrund höherer Zuschüsse lediglich eine Ausgabenverlagerung stattfand.

¹¹ Hierunter fällt vor allem die Kreisumlage.

¹² HG 4 bis HG 8 minus Grupp.-Nr. 679, minus Grupp.-Nr. 68, minus Grupp.-Nr. 86, minus Grupp.-Nr. 892

¹³ Die Steuerdeckungsquote drückt aus, welcher Anteil der bereinigten Ausgaben des VWH durch die Nettosteuererinnahmen finanziert werden können.

Vermögenshaushalt		Rechnungsergebnisse					Planansätze		Summe
Grupp.-Nr.	2002	2003	2004	2005	2006	2007	2008		
Sofern keine Dimension ausgewiesen, alle Angaben in T €									
Einwohner		3.390	3.474	3.489	3.453	3.437	3.407	3.387	
Gesamtausgaben	9	1.490	966	4.062	3.581	756	4.208	1.284	16.346
Kreditaufnahme	37	477	-14	458	-205	183	372	690	1.962
Tilgung von Krediten	97	193	149	356	604	176	177	179	1.835
Differenz¹⁴		284	-163	102	-809	7	195	511	127
Rücklagenentnahme	31	13	6	6	0	6	0	0	31
Zuführung zu Rücklage	91	1	1	1	2	51	45	46	147
Differenz		12	5	5	-2	-45	-45	-46	-116
Bestand allg. Rücklage		90	91	94	93	146	103	106	
Pflichtbestand¹⁵		92	95	95	96	99	101	108	
Differenz¹⁶		-2	-4	-1	-3	47	2	-2	
Freie Spitze¹⁷		153	-104	74	132	49	145	-633	-183
Gesamtschulden		3.757	4.118	3.852	3.689	3.513	3.336	4.524	
jährl. Veränderung			9,6%	-6,5%	-4,2%	-4,8%	-5,0%	35,6%	
pro Kopf		1.108 €	1.185 €	1.104 €	1.068 €	1.022 €	979 €	1.336 €	
Schulden des Kernhaushalts		3.757	4.014	3.852	3.689	3.513	3.336	3.847	
Schulden der Sondervermögen		0	0	0	0	0	0	0	
Schulden der Eigengesellschaften		0	0	0	0	0	0	0	
anteilige Zweckverbandsschulden		0	0	0	0	0	0	0	
Schulden-Steuer-Quote¹⁸		1,9	2,4	1,9	1,3	1,5	1,1	1,7	
rechn. Kreditlaufzeit Kernhaushalt¹⁹		27,6	26,9	23,9	22,6	20,0	18,8	21,5	
veranschlagtes Defizit²⁰		0	105	0	0	0	0	677	



Abkürzungsverzeichnis			
allg.	allgemeine	jährl.	jährliche
Ausg.	Ausgaben	Konzessionsein.	Konzessionseinnahmen
EB	Eigenbetrieb	rechn.	rechnerische
Einn.	Einnahmen	sächl. Verw.	sächlicher Verwaltungs- und Betriebsaufwand
GemHVO	Gemeindehaushaltsverordnung	Schlüsselzuwsg.	Schlüsselzuweisungen
Gewinnant.	Gewinnanteile	T €	Tausend Euro
Grupp.-Nr.	Gruppierungsnummer	VMH	Vermögenshaushalt
GwSt-Umlage	Gewerbesteuerumlage	VWH	Verwaltungshaushalt
HG	Hauptgruppe	zuzügl.	zuzüglich
inkl.	inklusive		

¹⁴ Ein positiver Wert drückt z.B. eine Nettoneuverschuldung aus.

¹⁵ Der Pflichtbestand muss gemäß GemHVO zwei Prozent der durchschnittlichen Ausgaben des Verwaltungshaushalts der letzten drei Jahre betragen.

¹⁶ Eine negative Differenz bedeutet ein erstes Warnsignal, da der gesetzl. vorgeschriebene Bestand nicht mehr erreicht wird.

¹⁷ Eine positive freie Spitze zeigt auf, in welchem Umfang noch Investitionen aus eigenen Mitteln finanziert werden könnten. Die Kennziffer errechnet sich, indem von der Nettoszuführung zum Vermögenshaushalt die ordentliche Tilgung und die Kreditbeschaffungskosten abgezogen werden.

¹⁸ Diese Kennziffer drückt aus, wieviel mal das gesamte Steueraufkommen eingesetzt werden müsste, um alle Schulden im Kernhaushalt zu tilgen.

¹⁹ Diese Kennziffer drückt aus, wieviel Jahre bei ordentlicher Tilgung nötig wären, um die Kredite des Kernhaushalts zurückzuzahlen.

²⁰ Das veranschlagte Defizit im Verwaltungshaushalt spiegelt die notwendige Aufnahme kurzfristiger Kredite (Kassenkredite) wider. Das Defizit ist Bestandteil der Gesamtverschuldung.