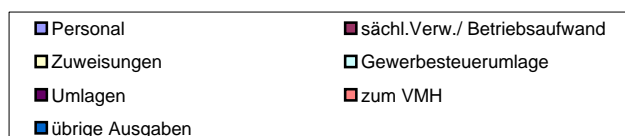
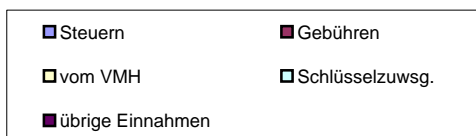
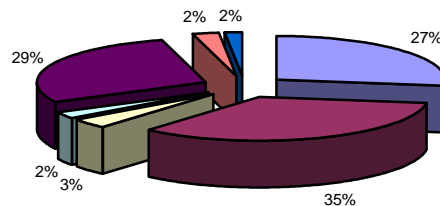
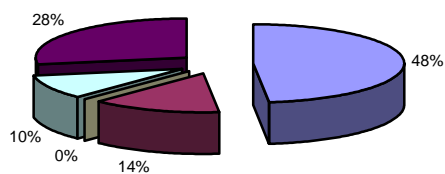


Griesheim (Landkreis Darmstadt-Dieburg)			
25.370 Einwohner			
1 Ortsteile			
91 km Straßennetz			
Eigenbetriebe für Wasser über Landkreis			
Zweckverband für Abfall			
Privatisierung			
Eigengesellschaft für			
		Verwaltung	
	204 Mitarbeiter zuzügl.	81	in Eigenbetrieben
Einrichtungen in kommunaler Trägerschaft			
	7 Kindergärten mit	592	Plätzen
	1 Jugendzentrum	1	Seniorenheim
	2 Stadthallen	4	Bürgerhäuser
	1 Freibad	1	Hallenbad
	2 Sporthallen	4	Sportplätze
	1 Museum	0	Theater

Einnahmen VWH 37.904.976 €

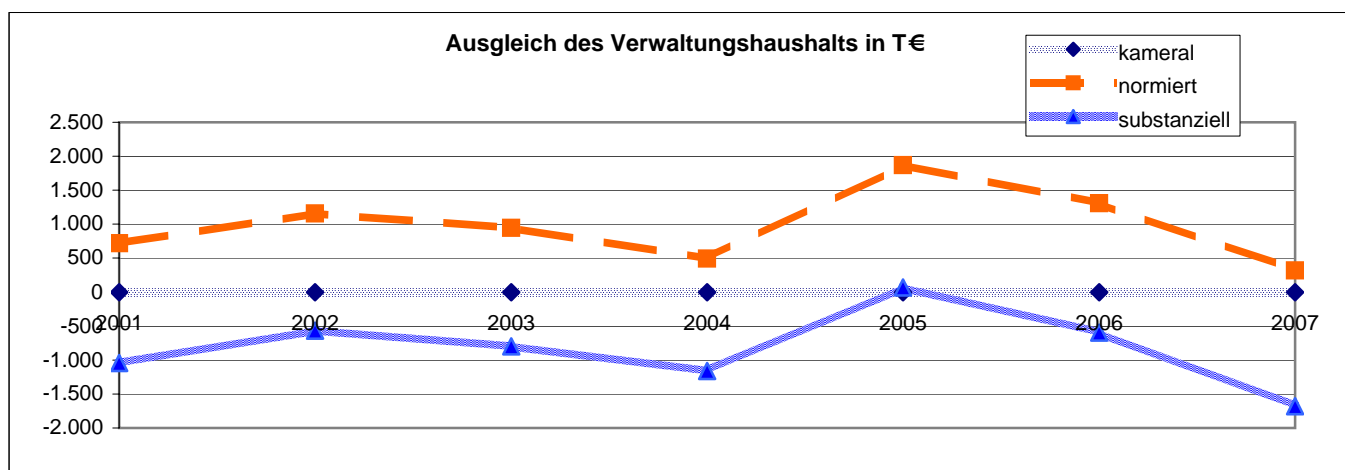
Ausgaben VWH 37.904.976 €



* Das Gesamtdefizit drückt die Lücke zwischen allen Einnahmen und allen Ausgaben des Gesamthaushalts aus. Dabei sind Kredite und Kassenkredite nicht berücksichtigt.

** Die Gesamtschulden sind die Schulden des Kernhaushalts, der Sondervermögen (Eigenbetriebe), Eigengesellschaften und Zweckverbände sowie die notwendigen Kassenkredite

Ausgleich des Verwaltungshaushalts		Rechnungsergebnisse							Planansätze		Summe
		sofern keine Dimension ausgewiesen, alle Angaben in T €									
Einwohner	Grupp.-Nr.	2001	2002	2003	2004	2005	2006	2007			
		24.844	24.844	25.111	25.332	25.344	25.481	25.370			
Einn. VWH	HG 0 bis HG 2	29.206	29.647	33.585	33.772	36.013	36.532	37.905		236.659	
Ausg. VWH	HG 4 bis HG 8	29.206	29.647	33.585	33.772	36.013	36.532	37.905		236.659	
Defizit kameral ¹		0	0	0	0	0	0	0		0	
davon Altdefizit	892	0	0	0	0	0	0	0			
strukturelles Defizit ²		0	0	0	0	0	0	0			
Zuführung zum VMH	86	1.101	1.571	1.427	1.837	2.370	1.889	944		11.138	
Zuführung zum VWH	90	0	0	0	883	0	0	0		883	
Nettozuführung zum VMH		1.101	1.571	1.427	954	2.370	1.889	944		10.255	
ordentliche Tilgung	97 ohne 978	381	412	479	423	500	582	626			
Kreditbeschaffungskosten	990	0	0	0	40	0	0	0			
Pflichtzuführung zum VMH		381	412	479	463	500	582	626		3.444	
Zuführung hinreichend(+)/zu gering(-)		719	1.158	947	492	1.870	1.307	318		6.811	
normiertes Defizit(-)/freie Spitze(+)³		719	1.158	947	492	1.870	1.307	318		6.811	
notw. freie Spitze zum Substanzerhalt		1.762	1.727	1.744	1.653	1.801	1.902	1.998			
substanzielles Defizit/Überschuss⁴		-1.042	-568	-797	-1.161	68	-595	-1.679		-5.775	
Finanzierungssaldo⁵											
Einn.VWH	HG 0 bis HG 2	29.206	29.647	33.585	33.772	36.013	36.532	37.905		236.659	
+ Einn.VMH	HG 3	6.204	8.498	10.764	17.735	6.859	6.965	5.360		62.385	
./. Rücklagenentnahme	31	2.270	1.959	1.382	2.654	1.285	1.808	1.194		12.552	
./. Kreditaufnahme	37	1.125	1.615	1.690	5.140	1.300	500	1.450		12.820	
Einnahmen		32.015	34.570	41.277	43.713	40.287	41.189	40.621		273.672	
Ausg. VWH	HG 4 bis HG 8	29.206	29.647	33.585	33.772	36.013	36.532	37.905		236.659	
+ Ausg. VMH	HG 9	6.204	8.498	10.764	17.735	6.859	6.965	5.360		62.385	
./. Rücklagenzuführung	91	77	1.532	2.029	1.556	2.276	371	45		7.886	
./. Deckung v. Fehlbeträgen	892 u.992	0	0	0	0	0	0	0		0	
./. Kredittilgung	97	381	412	479	423	500	582	626		3.404	
Ausgaben		34.953	36.199	41.840	49.528	40.096	42.544	42.594		287.754	
Finanzierungssaldo		-2.937	-1.629	-563	-5.816	191	-1.355	-1.973		-14.082	



¹ Die Deckungslücke im VWH wird durch das kamerale Defizit ausgedrückt. Ein Defizit ist ein erster Indikator für den nicht erreichten Haushaltsausgleich.

² Werden von diesem kameralem Defizit die im Etat veranschlagten Altdefizite subtrahiert, erhält man das jahresbezogene oder strukturelle Defizit.

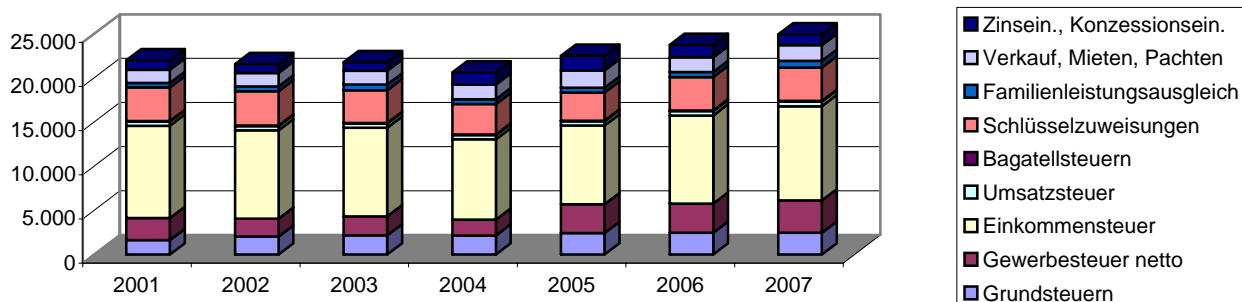
³ Das normierte Defizit berücksichtigt zusätzlich die Zuführungen an den Vermögenshaushalt. Sollte die Pflichtzuführung nicht erreicht werden, wird diese Differenz dem Defizit hinzugerechnet. Ist die Zuführung höher als die Pflichtzuführung, entspricht dieser Wert der so genannten freien Spitze.

⁴ Das substanzuelle Defizit berücksichtigt zusätzlich, dass ein bestimmter Anteil der freien Spitze jährlich zum Substanzerhalt eingesetzt werden muss. Dieser Betrag wird auf 8 Prozent der allgemeinen Deckungsmittel (vgl. Fußnote 7) festgesetzt. Der verbleibende Überschuss signalisiert eine solide Finanzwirtschaft.

⁵ Der Finanzierungssaldo drückt die jahresbezogene Finanzierung des Gesamthaushalts aus. Aus diesem Grund werden jahresfremde Zahlungen herausgerechnet.

Einnahmen Verwaltungshaushalt		Rechnungsergebnisse					Planansätze		Durchschnitt
sofern keine Dimension ausgewiesen, alle Angaben in T €									
Einwohner	Grupp.-Nr.	2001	2002	2003	2004	2005	2006	2007	
		24.844	24.844	25.111	25.332	25.344	25.481	25.370	
VWH gesamt	HG 0 bis HG 2	29.206	29.647	33.585	33.772	36.013	36.532	37.905	33.808
jährl. Veränderung			1,5%	13,3%	0,6%	6,6%	1,4%	3,8%	
Steuereinnahmen		16.289	15.491	15.835	14.346	16.449	17.140	18.360	16.273
Anteil an Einnahmen VWH		55,8%	52,3%	47,2%	42,5%	45,7%	46,9%	48,4%	48,4%
jährl. Veränderung			-4,9%	2,2%	-9,4%	14,7%	4,2%	7,1%	
pro Kopf		656 €	624 €	631 €	566 €	649 €	673 €	724 €	646 €
Grundsteuer A	000	49	52	52	57	56	55	55	54
Anteil an Steuereinnahmen		0,3%	0,3%	0,3%	0,4%	0,3%	0,3%	0,3%	0,3%
Grundsteuer A Hebesatz		260	260	260	260	260	260	260	
Grundsteuer B	001	1.575	1.986	2.116	2.107	2.381	2.400	2.420	2.141
Anteil an Steuereinnahmen		9,7%	12,8%	13,4%	14,7%	14,5%	14,0%	13,2%	13,2%
Grundsteuer B Hebesatz		180	230	230	230	250	250	250	
Gewerbsteuer brutto	003	3.656	2.914	3.089	2.541	4.518	4.150	4.600	3.638
Anteil an Steuereinnahmen		22,4%	18,8%	19,5%	17,7%	27,5%	24,2%	25,1%	22,2%
Anteil an Einnahmen VWH		12,5%	9,8%	9,2%	7,5%	12,5%	11,4%	12,1%	10,7%
jährl. Veränderung			-20,3%	6,0%	-17,8%	77,8%	-8,1%	10,8%	
Gewerbsteuer Hebesatz		340	340	340	340	360	360	360	
Gewerbsteuer netto	003./810	2.500	2.031	2.173	1.800	3.254	3.330	3.667	2.679
jährl. Veränderung			-18,8%	7,0%	-17,1%	80,7%	2,3%	10,1%	
pro Kopf		101 €	82 €	87 €	71 €	128 €	131 €	145 €	106 €
Einkommensteuer	010	10.481	9.996	10.041	9.103	8.941	9.980	10.675	9.888
Anteil an Steuereinnahmen		64,3%	64,5%	63,4%	63,5%	54,4%	58,2%	58,1%	60,9%
Umsatzsteuer	012	465	470	469	470	478	485	540	482
Anteil an Steuereinnahmen		2,9%	3,0%	3,0%	3,3%	2,9%	2,8%	2,9%	3,0%
Bagatellsteuern⁶	02 bis 03	63	72	69	69	74	70	70	70
Anteil an Steuereinnahmen		0,4%	0,5%	0,4%	0,5%	0,5%	0,4%	0,4%	0,4%
Schlüsselzuweisungen	04	3.794	3.885	3.715	3.452	3.185	3.799	3.780	3.659
Anteil an Einnahmen VWH		13,0%	13,1%	11,1%	10,2%	8,8%	10,4%	10,0%	10,9%
jährl. Veränderung			2,4%	-4,4%	-7,1%	-7,7%	19,3%	-0,5%	
Familienleistungsausgleich	091	534	566	619	549	539	550	730	584
Anteil an Einnahmen VWH		1,8%	1,9%	1,8%	1,6%	1,5%	1,5%	1,9%	1,7%
Steuern, allg. Zuweisung	HG 0	20.617	19.942	20.169	18.346	20.173	21.489	22.870	20.515
Anteil an Einnahmen VWH		70,6%	67,3%	60,1%	54,3%	56,0%	58,8%	60,3%	61,1%
jährl. Veränderung			-3,3%	1,1%	-9,0%	10,0%	6,5%	6,4%	
Verkauf, Mieten, Pachten	13 bis 15	1.472	1.533	1.569	1.669	1.966	1.671	1.776	1.665
Zinseinnahmen, Gewinnant.	20 bis 22	1.090	993	980	1.381	1.640	1.433	1.257	1.253
Gewerbsteuerumlage	810	1.156	883	916	740	1.264	820	933	959
Allgemeine Deckungsmittel⁷		22.023	21.585	21.801	20.657	22.515	23.773	24.970	22.475
pro Kopf		886 €	869 €	868 €	815 €	888 €	933 €	984 €	892 €
Gebühren	10 bis 12	3.435	3.755	4.367	4.624	5.032	5.024	5.201	4.491
pro Kopf		138 €	151 €	174 €	183 €	199 €	197 €	205 €	178 €

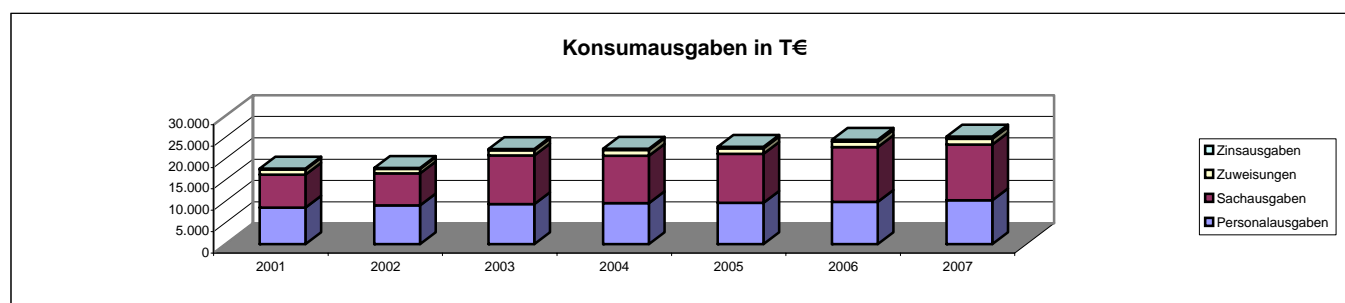
Allgemeine Deckungsmittel in T €



⁶ Unter den Begriff Bagatellsteuern fällt eine Vielzahl von kommunalen Steuerarten. So z.B. die Vergnügungsteuer, die Hundesteuer, die Getränkesteuer, die Gaststätten-erlaubnissteuer sowie die Zweitwohnungsteuer.

⁷ Allgemeine Deckungsmittel sind alle Einnahmen des Verwaltungshaushalt, die nicht zweckgebunden vereinnahmt werden. Zu ihnen zählen Steuereinnahmen abzüglich Gewerbesteuerumlage, Zinseinnahmen, Mieten und Pachten.

Ausgaben Verwaltungshaushalt		Rechnungsergebnisse					Planansätze		Durchschnitt
		Sofern keine Dimension ausgewiesen, alle Angaben in T €							
Einwohner	Grupp.-Nr.	2001	2002	2003	2004	2005	2006	2007	
VWH gesamt	HG 4 bis HG 8	29.206	29.647	33.585	33.772	36.013	36.532	37.905	33.808
jährl. Veränderung			1,5%	13,3%	0,6%	6,6%	1,4%	3,8%	
Personalausgaben	HG 4	8.489	9.051	9.360	9.568	9.631	9.892	10.271	9.466
Anteil an Ausgaben VWH		29,1%	30,5%	27,9%	28,3%	26,7%	27,1%	27,1%	28,1%
jährl. Veränderung			6,6%	3,4%	2,2%	0,7%	2,7%	3,8%	
pro Kopf		342 €	364 €	373 €	378 €	380 €	388 €	405 €	376 €
Personalbestand Kernhaushalt		185,50	201,50	202,00	202,00	202,00	203,00	203,75	
Personalkosten Eigenbetriebe		475	2.420	3.537	3.430	3.530	3.551	3.563	
Personalbestand Eigenbetriebe		0,00	78,35	85,55	84,97	82,74	82,01	80,87	
Personalausgaben inkl. Eigenbetriebe		8.964	11.471	12.897	12.998	13.160	13.444	13.834	12.395
pro Kopf		361 €	462 €	514 €	513 €	519 €	528 €	545 €	492 €
Gesamtpersonal (Kernhaushalt und EB)		185,50	279,85	287,55	286,97	284,74	285,01	284,62	
Personalintensität⁸		133,93	88,78	87,33	88,27	89,01	89,40	89,14	
Sachausgaben	HG 5 bis HG 6	7.764	7.481	11.380	11.055	11.482	12.751	13.029	10.706
Anteil an Ausgaben VWH		26,6%	25,2%	33,9%	32,7%	31,9%	34,9%	34,4%	31,4%
jährl. Veränderung			-3,6%	52,1%	-2,9%	3,9%	11,0%	2,2%	
Zuweisungen	HG 7	1.190	1.055	1.206	1.350	1.252	1.288	1.327	1.238
Anteil an Ausgaben VWH		4,1%	3,6%	3,6%	4,0%	3,5%	3,5%	3,5%	3,7%
jährl. Veränderung			-11,4%	14,4%	11,9%	-7,3%	2,9%	3,0%	
davon Sozialhilfe	73 bis 79	13	9	0	9	7	11	11	8
Zinsausgaben⁹	80	214	214	293	329	425	471	541	355
Anteil an Ausgaben VWH		0,7%	0,7%	0,9%	1,0%	1,2%	1,3%	1,4%	1,0%
jährl. Veränderung			0,2%	36,8%	12,4%	29,1%	10,8%	14,8%	
Konsumausgaben¹⁰		17.658	17.801	22.239	22.302	22.790	24.401	25.167	21.766
Anteil an Ausgaben VWH		60,5%	60,0%	66,2%	66,0%	63,3%	66,8%	66,4%	64,2%
pro Kopf		711 €	717 €	886 €	880 €	899 €	958 €	992 €	863 €
GwSt-Umlage	810	1.156	883	916	740	1.264	820	933	959
Anteil an Ausgaben VWH		4,0%	3,0%	2,7%	2,2%	3,5%	2,2%	2,5%	2,9%
jährl. Veränderung			-23,6%	3,7%	-19,2%	70,8%	-35,1%	13,8%	
Umlage an Gemeinden¹¹	83	9.246	9.361	8.870	8.760	9.200	9.316	10.809	9.366
Anteil an Ausgaben VWH		31,7%	31,6%	26,4%	25,9%	25,5%	25,5%	28,5%	27,9%
jährl. Veränderung			1,2%	-5,2%	-1,2%	5,0%	1,3%	16,0%	
Umlage gesamt		10.402	10.244	9.786	9.500	10.465	10.136	11.742	
Anteil an Ausgaben VWH		35,6%	34,6%	29,1%	28,1%	29,1%	27,7%	31,0%	30,7%
pro Kopf		419 €	412 €	390 €	375 €	413 €	398 €	463 €	410 €
Kreis- inkl. Schulumlagebesatz		49,5	49,5	49,5	51,5	53,5	53,5	55,1	51,73
ber. Ausg. VWH¹²		26.520	26.316	27.047	26.255	27.711	28.746	31.127	27.675
Steuern, allg. Zuw. (netto)	HG 0 ./ . 810	19.461	19.059	19.252	17.606	18.909	20.669	21.937	19.556
Steuerdeckungsquote¹³		73,38%	72,42%	71,18%	67,06%	68,24%	71,90%	70,48%	70,67%
jährl. Veränderung			-1,3%	-1,7%	-5,8%	1,8%	5,4%	-2,0%	



⁸ Die Personalintensität ist die Relation zwischen Einwohner- und Beschäftigtenzahl. Ein hoher Wert bedeutet, dass rechnerisch jeder Bedienstete für eine große Zahl von Einwohnern tätig werden muss.

⁹ Hierin sind auch die Zinsausgaben für innere Darlehen erfasst.

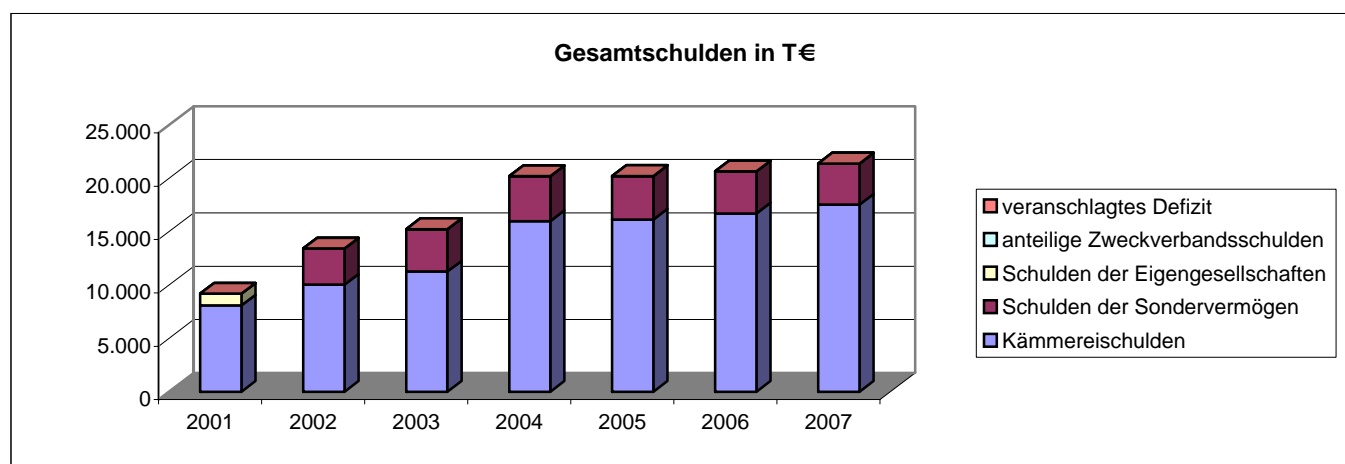
¹⁰ Durch die kombinierte Kennziffer Konsumausgaben kann z.B. dargestellt werden, ob die durch Auslagerung erreichte Senkung der Personalausgaben tatsächlich zu geringeren Ausgaben geführt hat oder ob aufgrund höherer Zuschüsse lediglich eine Ausgabenverlagerung stattfand.

¹¹ Hierunter fällt vor allem die Kreisumlage.

¹² HG 4 bis HG 8 minus Grupp.-Nr. 679, minus Grupp.-Nr. 68, minus Grupp.-Nr. 86, minus Grupp.-Nr. 892

¹³ Die Steuerdeckungsquote drückt aus, welcher Anteil der bereinigten Ausgaben des VWH durch die Nettosteuererinnahmen finanziert werden können.

Vermögenshaushalt		Rechnungsergebnisse					Planansätze		Summe
		Sofern keine Dimension ausgewiesen, alle Angaben in T €							
	Grupp.-Nr.	2001	2002	2003	2004	2005	2006	2007	
Einwohner		24.844	24.844	25.111	25.332	25.344	25.481	25.370	
Gesamtausgaben	9	6.204	8.498	10.764	17.735	6.859	6.965	5.360	62.385
Kreditaufnahme	37	1.125	1.615	1.690	5.140	1.300	500	1.450	12.820
Tilgung von Krediten	97	381	412	479	423	500	582	626	3.404
Differenz¹⁴		744	1.203	1.211	4.717	800	-82	824	9.416
Rücklagenentnahme	31	2.270	1.959	1.382	2.654	1.285	1.808	1.194	12.552
Zuführung zu Rücklage	91	77	1.532	2.029	1.556	2.276	371	45	7.886
Differenz		2.193	427	-647	1.098	-991	1.437	1.149	4.666
Bestand allg. Rücklage		4.793	3.030	3.670	2.554	3.526	2.073	904	
Pflichtbestand¹⁵		555	581	592	616	647	689	709	
Differenz¹⁶		4.238	2.449	3.078	1.937	2.879	1.384	195	
Freie Spitze¹⁷		719	1.158	947	492	1.870	1.307	318	6.811
Gesamtschulden		9.190	13.409	15.230	20.199	20.202	20.648	21.378	
jährl. Veränderung			45,9%	13,6%	32,6%	0,0%	2,2%	3,5%	
pro Kopf		370 €	540 €	606 €	797 €	797 €	810 €	843 €	
Schulden des Kernhaushalts		8.073	10.034	11.256	15.980	16.131	16.701	17.531	
Schulden der Sondervermögen		0	3.375	3.974	4.219	4.071	3.947	3.846	
Schulden der Eigengesellschaften		1.117	0	0	0	0	0	0	
anteilige Zweckverbandsschulden		0	0	0	0	0	0	0	
Schulden-Steuer-Quote¹⁸		0,5	0,6	0,7	1,1	1,0	1,0	1,0	
rechn. Kreditlaufzeit Kernhaushalt¹⁹		21,2	24,3	23,5	37,8	32,3	28,7	28,0	
veranschlagtes Defizit²⁰		0	0	0	0	0	0	0	



Abkürzungsverzeichnis			
allg.	allgemeine	jährl.	jährliche
Ausg.	Ausgaben	Konzessionsein.	Konzessionseinnahmen
EB	Eigenbetrieb	rechn.	rechnerische
Einn.	Einnahmen	sächl. Verw.	sächlicher Verwaltungs- und Betriebsaufwand
GemHVO	Gemeindehaushaltsverordnung	Schlüsselzuwsg.	Schlüsselzuweisungen
Gewinnant.	Gewinnanteile	T €	Tausend Euro
Grupp.-Nr.	Gruppierungsnummer	VMH	Vermögenshaushalt
GwSt-Umlage	Gewerbesteuerumlage	VWH	Verwaltungshaushalt
HG	Hauptgruppe	zuzügl.	zuzüglich
inkl.	inklusive		

¹⁴ Ein positiver Wert drückt z.B. eine Nettoneuverschuldung aus.

¹⁵ Der Pflichtbestand muss gemäß GemHVO zwei Prozent der durchschnittlichen Ausgaben des Verwaltungshaushalts der letzten drei Jahre betragen.

¹⁶ Eine negative Differenz bedeutet ein erstes Warnsignal, da der gesetzl. vorgeschriebene Bestand nicht mehr erreicht wird.

¹⁷ Eine positive freie Spitze zeigt auf, in welchem Umfang noch Investitionen aus eigenen Mitteln finanziert werden könnten. Die Kennziffer errechnet sich, indem von der Nettoszuführung zum Vermögenshaushalt die ordentliche Tilgung und die Kreditbeschaffungskosten abgezogen werden.

¹⁸ Diese Kennziffer drückt aus, wieviel mal das gesamte Steueraufkommen eingesetzt werden müsste, um alle Schulden im Kernhaushalt zu tilgen.

¹⁹ Diese Kennziffer drückt aus, wieviel Jahre bei ordentlicher Tilgung nötig wären, um die Kredite des Kernhaushalts zurückzuzahlen.

²⁰ Das veranschlagte Defizit im Verwaltungshaushalt spiegelt die notwendige Aufnahme kurzfristiger Kredite (Kassenkredite) wider. Das Defizit ist Bestandteil der Gesamtverschuldung.