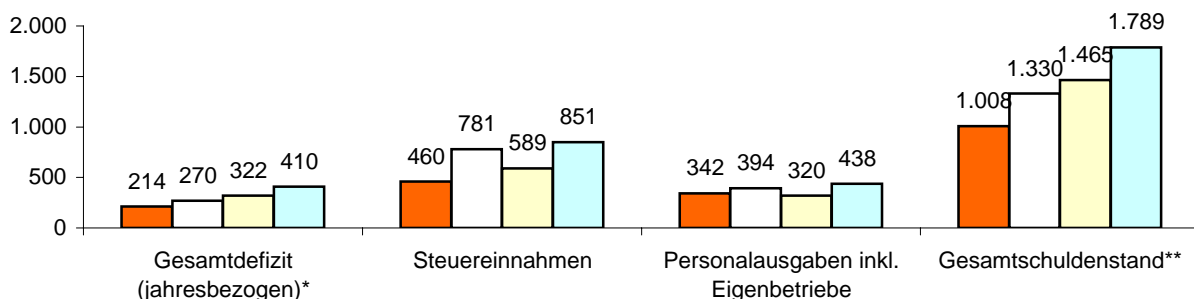


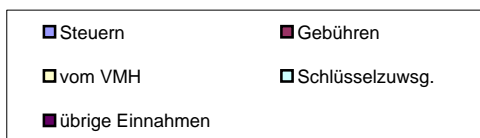
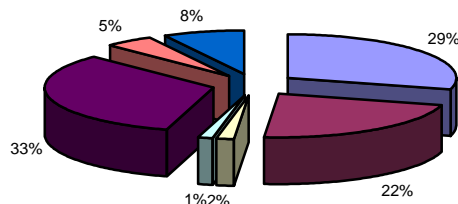
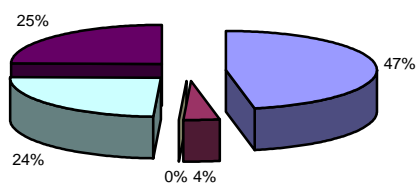
Kennziffern pro Einwohner in €



Grasellenbach (Landkreis Bergstraße)			
4.099	Einwohner	Verwaltung	
6	Ortsteile	27 Mitarbeiter zuzügl.	3 in Eigenbetrieben
		Einrichtungen in kommunaler Trägerschaft	
47000 km	Straßennetz	2 Kindergärten mit	125 Plätzen
Eigenbetriebe für	Wasser, Abwasser	0 Jugendzentren	0 Seniorenheime
über Landkreis		1 Stadthalle	2 Bürgerhäuser
Zweckverband für	Abfall	1 Freibad	0 Hallenbäder
Privatisierung		0 Sporthallen	4 Sportplätze
Eigengesellschaft für		0 Museen	0 Theater

Einnahmen VWH 4.016.468 €

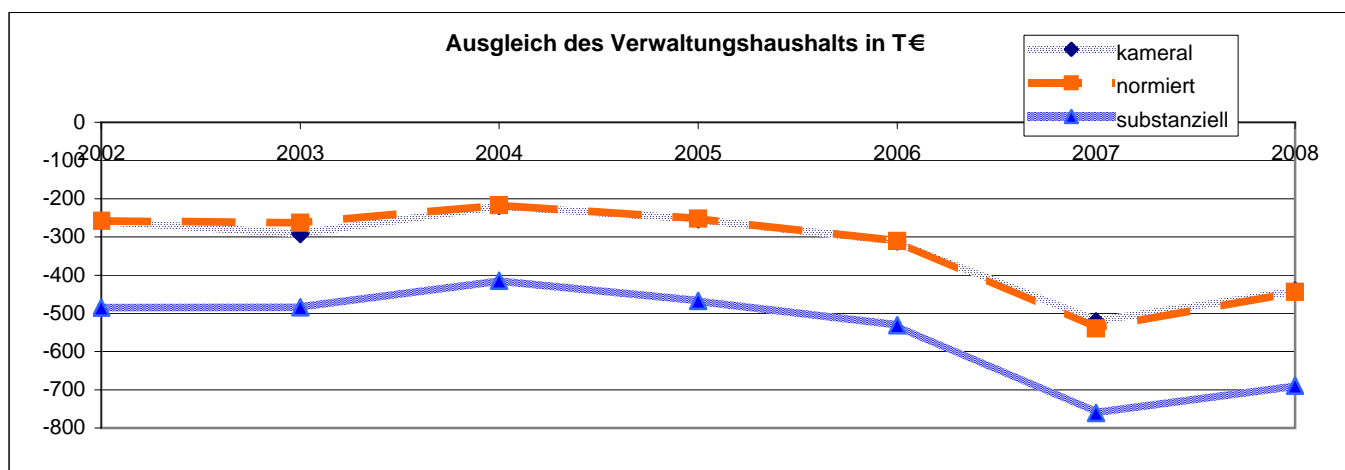
Ausgaben VWH 4.456.820 €



* Das Gesamtdefizit drückt die Lücke zwischen allen Einnahmen und allen Ausgaben des Gesamthaushalts aus. Dabei sind Kredite und Kassenkredite nicht berücksichtigt.

** Die Gesamtschulden sind die Schulden des Kernhaushalts, der Sondervermögen (Eigenbetriebe), Eigengesellschaften und Zweckverbände sowie die notwendigen Kassenkredite

Ausgleich des Verwaltungshaushalts		Rechnungsergebnisse							Planansätze		Summe
		sofern keine Dimension ausgewiesen, alle Angaben in T €							2007	2008	
Einwohner	Grupp.-Nr.	2002	2003	2004	2005	2006	2007	2008			
		3.986	3.890	3.890	3.976	4.107	4.099	4.099			
Einn. VWH	HG 0 bis HG 2	3.919	3.570	3.564	4.123	3.763	3.738	4.016		26.694	
Ausg. VWH	HG 4 bis HG 8	4.178	3.863	3.783	4.376	4.075	4.259	4.457		28.991	
Defizit kameral ¹		-259	-292	-218	-254	-312	-521	-440		-2.297	
davon Altdefizit	892	0	0	0	-259	-293	-218	-254			
strukturelles Defizit ²		-259	-292	-218	0	-19	-303	-186			
Zuführung zum VMH	86	174	210	174	214	158	162	208		1.301	
Zuführung zum VWH	90	0	0	0	0	0	0	0		0	
Nettozuführung zum VMH		174	210	174	214	158	162	208		1.301	
ordentliche Tilgung	97 ohne 978	150	156	168	172	142	157	172			
Kreditbeschaffungskosten	990	23	25	5	40	15	25	40			
Pflichtzuführung zum VMH		173	181	173	212	157	182	212		1.291	
Zuführung hinreichend(+)/zu gering(-)		1	29	1	2	2	-21	-4		10	
normiertes Defizit(-)/freie Spitze(+)³		-258	-263	-217	-252	-310	-540	-444		-2.285	
notw. freie Spitze zum Substanzerhalt		227	221	198	216	221	221	245			
substanzielles Defizit/Überschuss⁴		-485	-484	-415	-468	-531	-761	-689		-3.833	
Finanzierungssaldo⁵											
Einn.VWH	HG 0 bis HG 2	3.919	3.570	3.564	4.123	3.763	3.738	4.016		26.694	
+ Einn.VMH	HG 3	452	802	610	861	775	1.352	932		5.783	
./. Rücklagenentnahme	31	12	0	0	75	0	0	0		87	
./. Kreditaufnahme	37	205	253	120	365	400	360	436		2.139	
Einnahmen		4.154	4.119	4.054	4.543	4.138	4.729	4.513		30.251	
Ausg. VWH	HG 4 bis HG 8	4.178	3.863	3.783	4.376	4.075	4.259	4.457		28.991	
+ Ausg. VMH	HG 9	569	802	610	861	658	1.352	932		5.783	
./. Rücklagenzuführung	91	1	41	43	2	2	2	2		92	
./. Deckung v. Fehlbeträgen	892 u.992	0	0	0	259	293	218	254		1.024	
./. Kredittilgung	97	150	338	168	172	142	157	172		1.300	
Ausgaben		4.596	4.286	4.182	4.803	4.297	5.233	4.961		32.359	
Finanzierungssaldo		-442	-167	-127	-260	-159	-504	-448		-2.108	



¹ Die Deckungslücke im VWH wird durch das kamerale Defizit ausgedrückt. Ein Defizit ist ein erster Indikator für den nicht erreichten Haushaltsausgleich.

² Werden von diesem kameralem Defizit die im Etat veranschlagten Altdefizite subtrahiert, erhält man das jahresbezogene oder strukturelle Defizit.

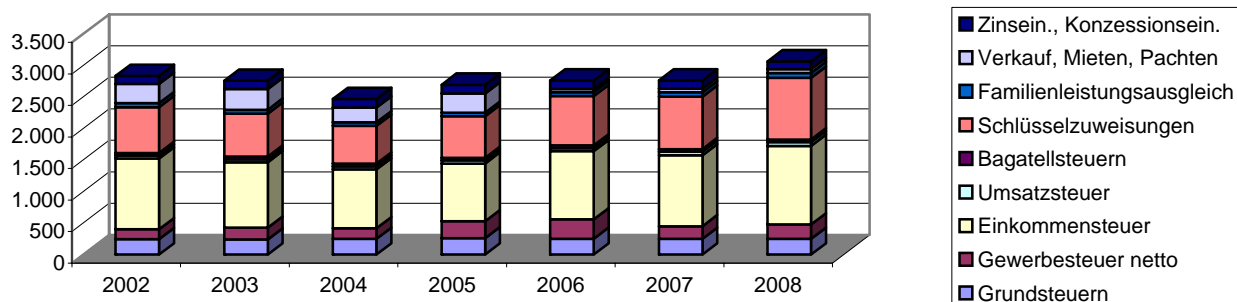
³ Das normierte Defizit berücksichtigt zusätzlich die Zuführungen an den Vermögenshaushalt. Sollte die Pflichtzuführung nicht erreicht werden, wird diese Differenz dem Defizit hinzugerechnet. Ist die Zuführung höher als die Pflichtzuführung, entspricht dieser Wert der so genannten freien Spitze.

⁴ Das substanziale Defizit berücksichtigt zusätzlich, dass ein bestimmter Anteil der freien Spitze jährlich zum Substanzerhalt eingesetzt werden muss. Dieser Betrag wird auf 8 Prozent der allgemeinen Deckungsmittel (vgl. Fußnote 7) festgesetzt. Der verbleibende Überschuss signalisiert eine solide Finanzwirtschaft.

⁵ Der Finanzierungssaldo drückt die jahresbezogene Finanzierung des Gesamthaushalts aus. Aus diesem Grund werden jahresfremde Zahlungen herausgerechnet.

Einnahmen Verwaltungshaushalt		Rechnungsergebnisse					Planansätze		Durchschnitt
		sofern keine Dimension ausgewiesen, alle Angaben in T €							
	Grupp.-Nr.	2002	2003	2004	2005	2006	2007	2008	
Einwohner		3.986	3.890	3.890	3.976	4.107	4.099	4.099	
VWH gesamt	HG 0 bis HG 2	3.919	3.570	3.564	4.123	3.763	3.738	4.016	3.813
jährl. Veränderung			-8,9%	-0,2%	15,7%	-8,7%	-0,7%	7,5%	
Steuereinnahmen		1.745	1.628	1.570	1.668	1.778	1.735	1.887	1.716
Anteil an Einnahmen VWH		44,5%	45,6%	44,0%	40,5%	47,2%	46,4%	47,0%	45,0%
jährl. Veränderung			-6,7%	-3,6%	6,3%	6,6%	-2,4%	8,7%	
pro Kopf		438 €	418 €	404 €	420 €	433 €	423 €	460 €	428 €
Grundsteuer A	000	14	14	14	24	18	18	15	17
Anteil an Steuereinnahmen		0,8%	0,9%	0,9%	1,5%	1,0%	1,0%	0,8%	1,0%
Grundsteuer A Hebesatz		300	300	300	300	300	300	300	
Grundsteuer B	001	230	224	235	234	234	233	235	232
Anteil an Steuereinnahmen		13,2%	13,7%	15,0%	14,0%	13,1%	13,4%	12,5%	13,6%
Grundsteuer B Hebesatz		200	220	220	220	220	220	220	
Gewerbsteuer brutto	003	288	265	295	402	352	260	290	307
Anteil an Steuereinnahmen		16,5%	16,3%	18,8%	24,1%	19,8%	15,0%	15,4%	18,0%
Anteil an Einnahmen VWH		7,4%	7,4%	8,3%	9,7%	9,4%	7,0%	7,2%	8,0%
jährl. Veränderung			-8,0%	11,0%	36,3%	-12,4%	-26,1%	11,5%	
Gewerbsteuer Hebesatz		300	300	300	310	310	310	310	
Gewerbsteuer netto	003./810	156	191	169	269	306	199	229	217
jährl. Veränderung			22,4%	-11,3%	58,9%	13,8%	-35,1%	15,3%	
pro Kopf		39 €	49 €	44 €	68 €	75 €	48 €	56 €	54 €
Einkommensteuer	010	1.125	1.036	934	918	1.082	1.126	1.245	1.067
Anteil an Steuereinnahmen		64,5%	63,7%	59,5%	55,0%	60,9%	64,9%	66,0%	62,1%
Umsatzsteuer	012	46	46	46	47	49	55	58	50
Anteil an Steuereinnahmen		2,6%	2,8%	2,9%	2,8%	2,8%	3,2%	3,0%	2,9%
Bagatellsteuern⁶	02 bis 03	41	42	46	43	43	43	44	43
Anteil an Steuereinnahmen		2,4%	2,6%	2,9%	2,6%	2,4%	2,5%	2,3%	2,5%
Schlüsselzuweisungen	04	726	682	599	658	782	829	978	751
Anteil an Einnahmen VWH		18,5%	19,1%	16,8%	16,0%	20,8%	22,2%	24,4%	19,7%
jährl. Veränderung			-6,1%	-12,1%	9,9%	18,8%	5,9%	18,1%	
Familienleistungsausgleich	091	64	64	56	55	60	71	78	64
Anteil an Einnahmen VWH		1,6%	1,8%	1,6%	1,3%	1,6%	1,9%	2,0%	1,7%
Steuern, allg. Zuweisung	HG 0	2.535	2.373	2.225	2.382	2.620	2.635	2.944	2.531
Anteil an Einnahmen VWH		64,7%	66,5%	62,4%	57,8%	69,6%	70,5%	73,3%	66,4%
jährl. Veränderung			-6,4%	-6,2%	7,0%	10,0%	0,6%	11,7%	
Verkauf, Mieten, Pachten	13 bis 15	307	327	232	307	52	56	56	191
Zinseinnahmen, Gewinnant.	20 bis 22	125	134	138	139	135	134	126	133
Gewerbsteuerumlage	810	133	75	125	133	46	61	61	90
Allgemeine Deckungsmittel⁷		2.834	2.759	2.469	2.694	2.761	2.764	3.065	2.764
pro Kopf		711 €	709 €	635 €	678 €	672 €	674 €	748 €	690 €
Gebühren	10 bis 12	440	174	203	204	186	170	155	219
pro Kopf		110 €	45 €	52 €	51 €	45 €	41 €	38 €	55 €

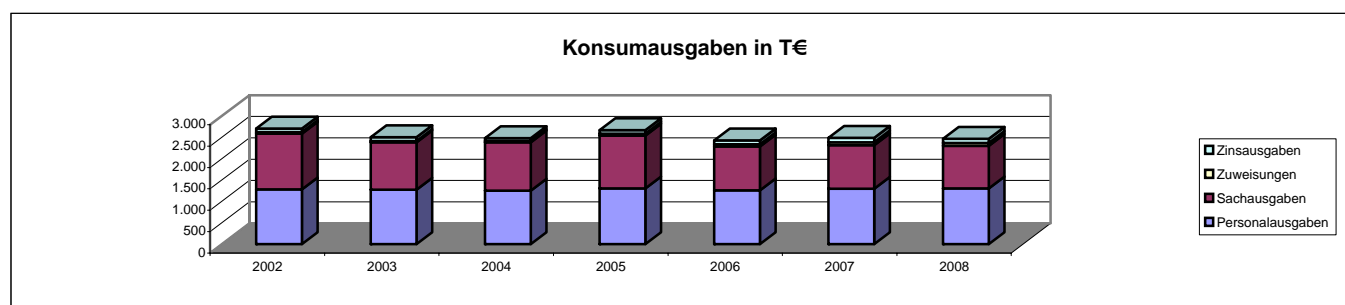
Allgemeine Deckungsmittel in T €



⁶ Unter den Begriff Bagatellsteuern fällt eine Vielzahl von kommunalen Steuerarten. So z.B. die Vergnügungsteuer, die Hundesteuer, die Getränkesteuer, die Gaststätten-erlaubnissteuer sowie die Zweitwohnungsteuer.

⁷ Allgemeine Deckungsmittel sind alle Einnahmen des Verwaltungshaushalt, die nicht zweckgebunden vereinnahmt werden. Zu ihnen zählen Steuereinnahmen abzüglich Gewerbesteuerumlage, Zinseinnahmen, Mieten und Pachten.

Ausgaben Verwaltungshaushalt		Rechnungsergebnisse						Planansätze		Durchschnitt
		Sofern keine Dimension ausgewiesen, alle Angaben in T €								
Einwohner	Grupp.-Nr.	2002	2003	2004	2005	2006	2007	2008		
		3.986	3.890	3.890	3.976	4.107	4.099	4.099		
VWH gesamt	HG 4 bis HG 8	4.178	3.863	3.783	4.376	4.075	4.259	4.457	4.142	
jährl. Veränderung			-7,5%	-2,1%	15,7%	-6,9%	4,5%	4,6%		
Personalausgaben	HG 4	1.280	1.273	1.250	1.304	1.254	1.291	1.299	1.279	
Anteil an Ausgaben VWH		30,6%	33,0%	33,1%	29,8%	30,8%	30,3%	29,1%	31,0%	
jährl. Veränderung			-0,6%	-1,8%	4,2%	-3,8%	2,9%	0,7%		
pro Kopf		321 €	327 €	321 €	328 €	305 €	315 €	317 €	319 €	
Personalbestand Kernhaushalt		34,00	26,72	28,08	30,08	27,70	28,10	27,03		
Personalkosten Eigenbetriebe		53	56	44	58	100	102	103		
Personalbestand Eigenbetriebe		1,00	1,00	1,00	1,00	2,75	2,75	2,75		
Personalausgaben inkl. Eigenbetriebe		1.334	1.329	1.294	1.361	1.354	1.392	1.402	1.352	
pro Kopf		335 €	342 €	333 €	342 €	330 €	340 €	342 €	338 €	
Gesamtpersonal (Kernhaushalt und EB)		35,00	27,72	29,08	31,08	30,45	30,85	29,78		
Personalintensität⁸		113,89	140,33	133,77	127,93	134,88	132,87	137,64		
Sachausgaben	HG 5 bis HG 6	1.302	1.106	1.131	1.237	1.029	1.021	996	1.117	
Anteil an Ausgaben VWH		31,2%	28,6%	29,9%	28,3%	25,2%	24,0%	22,3%	27,1%	
jährl. Veränderung			-15,1%	2,3%	9,3%	-16,8%	-0,8%	-2,4%		
Zuweisungen	HG 7	40	29	26	41	49	65	70	46	
Anteil an Ausgaben VWH		1,0%	0,8%	0,7%	0,9%	1,2%	1,5%	1,6%	1,1%	
jährl. Veränderung			-27,8%	-10,2%	56,3%	19,4%	33,8%	6,6%		
davon Sozialhilfe	73 bis 79	1	0	0	0	0	0	0	0	
Zinsausgaben⁹	80	79	92	69	84	92	108	96	89	
Anteil an Ausgaben VWH		1,9%	2,4%	1,8%	1,9%	2,3%	2,5%	2,1%	2,1%	
jährl. Veränderung			15,8%	-24,5%	20,9%	9,8%	17,5%	-11,8%		
Konsumausgaben¹⁰		2.703	2.500	2.477	2.665	2.424	2.485	2.460	2.531	
Anteil an Ausgaben VWH		64,7%	64,7%	65,5%	60,9%	59,5%	58,4%	55,2%	61,3%	
pro Kopf		678 €	643 €	637 €	670 €	590 €	606 €	600 €	632 €	
GwSt-Umlage	810	133	75	125	133	46	61	61	90	
Anteil an Ausgaben VWH		3,2%	1,9%	3,3%	3,0%	1,1%	1,4%	1,4%	2,2%	
jährl. Veränderung			-43,6%	67,9%	5,9%	-65,6%	33,8%	-0,7%		
Umlage an Gemeinden¹¹	83	1.169	1.078	1.006	1.105	1.154	1.332	1.473	1.188	
Anteil an Ausgaben VWH		28,0%	27,9%	26,6%	25,2%	28,3%	31,3%	33,1%	28,6%	
jährl. Veränderung			-7,8%	-6,6%	9,8%	4,5%	15,4%	10,6%		
Umlage gesamt		1.301	1.152	1.131	1.238	1.200	1.394	1.534		
Anteil an Ausgaben VWH		31,1%	29,8%	29,9%	28,3%	29,4%	32,7%	34,4%	30,8%	
pro Kopf		326 €	296 €	291 €	311 €	292 €	340 €	374 €	319 €	
Kreis- inkl. Schulumlagebesatz		48	48	48	53	53	53,75	53,75	51,07	
ber. Ausg. VWH¹²		3.697	3.349	3.207	3.489	3.240	3.485	3.613	3.440	
Steuern, allg. Zuw. (netto)	HG 0 ./ . 810	2.403	2.298	2.100	2.249	2.574	2.574	2.883	2.440	
Steuerdeckungsquote¹³		64,99%	68,64%	65,47%	64,47%	79,46%	73,84%	79,79%	70,95%	
jährl. Veränderung			5,6%	-4,6%	-1,5%	23,2%	-7,1%	8,1%		



⁸ Die Personalintensität ist die Relation zwischen Einwohner- und Beschäftigtenzahl. Ein hoher Wert bedeutet, dass rechnerisch jeder Bedienstete für eine große Zahl von Einwohnern tätig werden muss.

⁹ Hierin sind auch die Zinsausgaben für innere Darlehen erfasst.

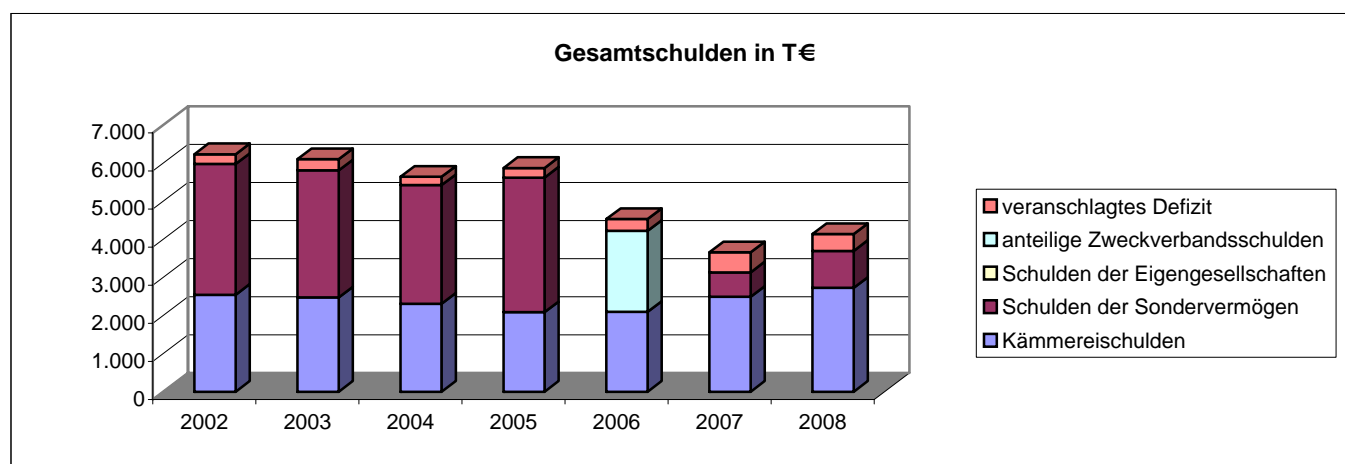
¹⁰ Durch die kombinierte Kennziffer Konsumausgaben kann z.B. dargestellt werden, ob die durch Auslagerung erreichte Senkung der Personalausgaben tatsächlich zu geringeren Ausgaben geführt hat oder ob aufgrund höherer Zuschüsse lediglich eine Ausgabenverlagerung stattfand.

¹¹ Hierunter fällt vor allem die Kreisumlage.

¹² HG 4 bis HG 8 minus Grupp.-Nr. 679, minus Grupp.-Nr. 68, minus Grupp.-Nr. 86, minus Grupp.-Nr. 892

¹³ Die Steuerdeckungsquote drückt aus, welcher Anteil der bereinigten Ausgaben des VWH durch die Nettosteuerereinnahmen finanziert werden können.

Vermögenshaushalt		Rechnungsergebnisse					Planansätze		Summe
		Sofern keine Dimension ausgewiesen, alle Angaben in T €							
	Grupp.-Nr.	2002	2003	2004	2005	2006	2007	2008	
Einwohner		3.986	3.890	3.890	3.976	4.107	4.099	4.099	
Gesamtausgaben	9	569	802	610	861	658	1.352	932	5.783
Kreditaufnahme	37	205	253	120	365	400	360	436	2.139
Tilgung von Krediten	97	150	338	168	172	142	157	172	1.300
Differenz¹⁴		54	-84	-48	193	258	203	264	839
Rücklagenentnahme	31	12	0	0	75	0	0	0	87
Zuführung zu Rücklage	91	1	41	43	2	2	2	2	92
Differenz		11	-41	-43	73	-2	-2	-2	-5
Bestand allg. Rücklage		0	0	0	0	0	0	0	
Pflichtbestand¹⁵		89	82	81	79	80	82	85	
Differenz¹⁶		-89	-82	-81	-79	-80	-82	-85	
Freie Spitze¹⁷		-258	-263	-217	-252	-310	-540	-444	-2.285
Gesamtschulden		6.229	6.099	5.634	5.869	4.530	3.653	4.134	
jährl. Veränderung			-2,1%	-7,6%	4,2%	-22,8%	-19,4%	13,2%	
pro Kopf		1.563 €	1.568 €	1.448 €	1.476 €	1.103 €	891 €	1.008 €	
Schulden des Kernhaushalts		2.542	2.471	2.309	2.085	2.095	2.489	2.725	
Schulden der Sondervermögen		3.428	3.335	3.107	3.530	0	643	968	
Schulden der Eigengesellschaften		0	0	0	0	0	0	0	
anteilige Zweckverbandsschulden		0	0	k.A.	k.A.	2.123	0	0	
Schulden-Steuer-Quote¹⁸		1,5	1,5	1,5	1,2	1,2	1,4	1,4	
rechn. Kreditlaufzeit Kernhaushalt¹⁹		16,9	15,8	13,8	12,1	14,8	15,8	15,8	
veranschlagtes Defizit²⁰		259	292	218	254	312	521	440	



Abkürzungsverzeichnis			
allg.	allgemeine	jährl.	jährliche
Ausg.	Ausgaben	Konzessionsein.	Konzessionseinnahmen
EB	Eigenbetrieb	rechn.	rechnerische
Einn.	Einnahmen	sächl. Verw.	sächlicher Verwaltungs- und Betriebsaufwand
GemHVO	Gemeindehaushaltsverordnung	Schlüsselzuwsg.	Schlüsselzuweisungen
Gewinnant.	Gewinnanteile	T €	Tausend Euro
Grupp.-Nr.	Gruppierungsnummer	VMH	Vermögenshaushalt
GwSt-Umlage	Gewerbesteuerumlage	VWH	Verwaltungshaushalt
HG	Hauptgruppe	zuzügl.	zuzüglich
inkl.	inklusive		

¹⁴ Ein positiver Wert drückt z.B. eine Nettoneuverschuldung aus.

¹⁵ Der Pflichtbestand muss gemäß GemHVO zwei Prozent der durchschnittlichen Ausgaben des Verwaltungshaushalts der letzten drei Jahre betragen.

¹⁶ Eine negative Differenz bedeutet ein erstes Warnsignal, da der gesetzl. vorgeschriebene Bestand nicht mehr erreicht wird.

¹⁷ Eine positive freie Spitze zeigt auf, in welchem Umfang noch Investitionen aus eigenen Mitteln finanziert werden könnten. Die Kennziffer errechnet sich, indem von der Nettozuführung zum Vermögenshaushalt die ordentliche Tilgung und die Kreditbeschaffungskosten abgezogen werden.

¹⁸ Diese Kennziffer drückt aus, wieviel mal das gesamte Steueraufkommen eingesetzt werden müsste, um alle Schulden im Kernhaushalt zu tilgen.

¹⁹ Diese Kennziffer drückt aus, wieviel Jahre bei ordentlicher Tilgung nötig wären, um die Kredite des Kernhaushalts zurückzuzahlen.

²⁰ Das veranschlagte Defizit im Verwaltungshaushalt spiegelt die notwendige Aufnahme kurzfristiger Kredite (Kassenkredite) wider. Das Defizit ist Bestandteil der Gesamtverschuldung.