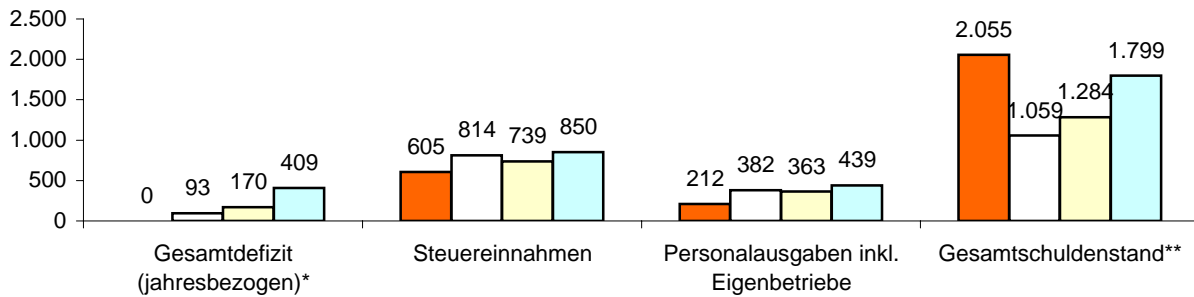




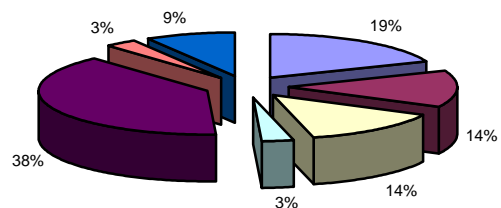
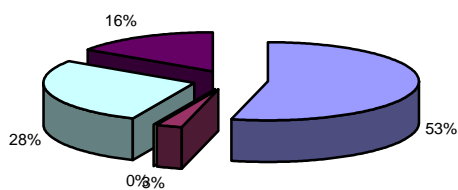
**Kennziffern pro Einwohner in €**



Gladenbach (Landkreis Marburg-Biedenkopf)			
13.087	Einwohner	<b>Verwaltung</b>	
15	Ortsteile	61	Mitarbeiter zuzügl. 0 in Eigenbetrieben
120 km	Straßennetz	<b>Einrichtungen in kommunaler Trägerschaft</b>	
Eigenbetriebe für		0	Kindergärten mit 0 Plätzen
über Landkreis		1	Jugendzentrum 0 Seniorenheime
Zweckverband für	Wasser, Abwasser, Abfall	1	Stadthalle 13 Bürgerhäuser
Privatisierung		1	Freibad 1 Hallenbad
Eigengesellschaft für		0	Sporthallen 10 Sportplätze
		0	Museen 0 Theater

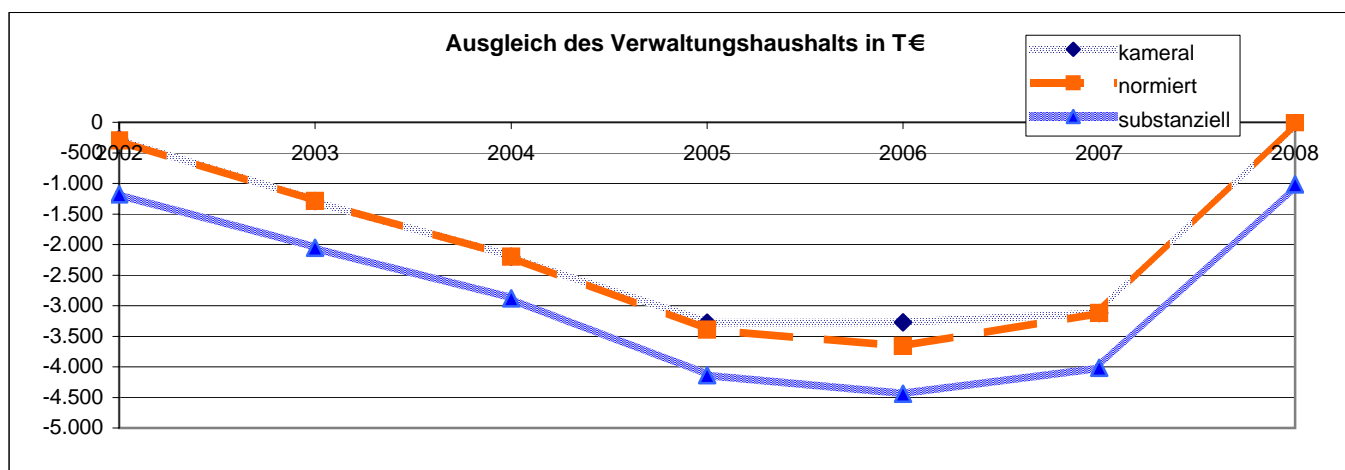
**Einnahmen VWH 14.687.059 €**

**Ausgaben VWH 14.687.059 €**



\* Das Gesamtdefizit drückt die Lücke zwischen allen Einnahmen und allen Ausgaben des Gesamthaushalts aus. Dabei sind Kredite und Kassenkredite nicht berücksichtigt.  
 \*\* Die Gesamtschulden sind die Schulden des Kernhaushalts, der Sondervermögen (Eigenbetriebe), Eigengesellschaften und Zweckverbände sowie die notwendigen Kassenkredite

Ausgleich des Verwaltungshaushalts		Rechnungsergebnisse							Planansätze		Summe
		sofern keine Dimension ausgewiesen, alle Angaben in T €									
Einwohner	Grupp.-Nr.	2002	2003	2004	2005	2006	2007	2008			
		13.309	13.309	13.309	13.312	13.256	13.126	13.087			
Einn. VWH	HG 0 bis HG 2	13.990	12.159	11.067	11.992	12.251	13.165	14.687		89.309	
Ausg. VWH	HG 4 bis HG 8	14.269	13.447	13.263	15.268	15.525	16.287	14.687		102.745	
<b>Defizit kameral <sup>1</sup></b>		<b>-279</b>	<b>-1.288</b>	<b>-2.196</b>	<b>-3.276</b>	<b>-3.274</b>	<b>-3.122</b>	<b>0</b>		<b>-13.436</b>	
davon Altdefizit	892	-241	-1.367	-2.196	-3.629	0	0	0			
<b>strukturelles Defizit <sup>2</sup></b>		<b>-38</b>	<b>0</b>	<b>0</b>	<b>0</b>	<b>-3.274</b>	<b>-3.122</b>	<b>0</b>			
Zuführung zum VMH	86	106	123	125	193	363	342	463		1.715	
Zuführung zum VWH	90	18	0	0	116	351	0	0		485	
Nettozuführung zum VMH		88	123	125	77	12	342	463		1.230	
ordentliche Tilgung	97 ohne 978	106	123	124	191	396	342	463			
Kreditbeschaffungskosten	990	0	0	0	3	0	0	0			
Pflichtzuführung zum VMH		106	123	124	194	396	342	463		1.750	
Zuführung hinreichend(+)/zu gering(-)		-18	0	0	-117	-385	0	0		-520	
<b>normiertes Defizit(-)/freie Spitze(+)<sup>3</sup></b>		<b>-297</b>	<b>-1.288</b>	<b>-2.196</b>	<b>-3.393</b>	<b>-3.658</b>	<b>-3.122</b>	<b>0</b>		<b>-13.955</b>	
notw. freie Spitze zum Substanzerhalt		880	763	682	745	783	891	1.015			
<b>substanzielles Defizit/Überschuss<sup>4</sup></b>		<b>-1.176</b>	<b>-2.051</b>	<b>-2.879</b>	<b>-4.138</b>	<b>-4.442</b>	<b>-4.013</b>	<b>-1.015</b>		<b>-19.714</b>	
<b>Finanzierungssaldo<sup>5</sup></b>											
Einn.VWH	HG 0 bis HG 2	13.990	12.159	11.067	11.992	12.251	13.165	14.687		89.309	
+ Einn.VMH	HG 3	1.852	3.569	2.072	3.877	1.831	4.072	2.053		19.327	
./. Rücklagenentnahme	31	19	0	0	116	351	0	5		491	
./. Kreditaufnahme	37	968	1.002	890	2.928	330	2.000	0		8.118	
Einnahmen		14.855	14.726	12.248	12.825	13.401	15.237	16.735		100.027	
Ausg. VWH	HG 4 bis HG 8	14.269	13.447	13.263	15.268	15.525	16.287	14.687		102.745	
+ Ausg. VMH	HG 9	1.665	3.331	2.072	3.877	1.831	4.072	2.053		18.901	
./. Rücklagenzuführung	91	0	0	0	272	51	0	0		323	
./. Deckung v. Fehlbeträgen	892 u.992	241	1.367	2.196	3.629	0	0	0		7.433	
./. Kredittilgung	97	106	123	124	191	396	342	463		1.746	
Ausgaben		15.586	15.288	13.014	15.054	16.908	20.017	16.277		112.144	
<b>Finanzierungssaldo</b>		<b>-731</b>	<b>-562</b>	<b>-766</b>	<b>-2.229</b>	<b>-3.507</b>	<b>-4.780</b>	<b>458</b>		<b>-12.117</b>	



<sup>1</sup> Die Deckungslücke im VWH wird durch das kamerale Defizit ausgedrückt. Ein Defizit ist ein erster Indikator für den nicht erreichten Haushaltsausgleich.

<sup>2</sup> Werden von diesem kameralem Defizit die im Etat veranschlagten Altdefizite subtrahiert, erhält man das jahresbezogene oder strukturelle Defizit.

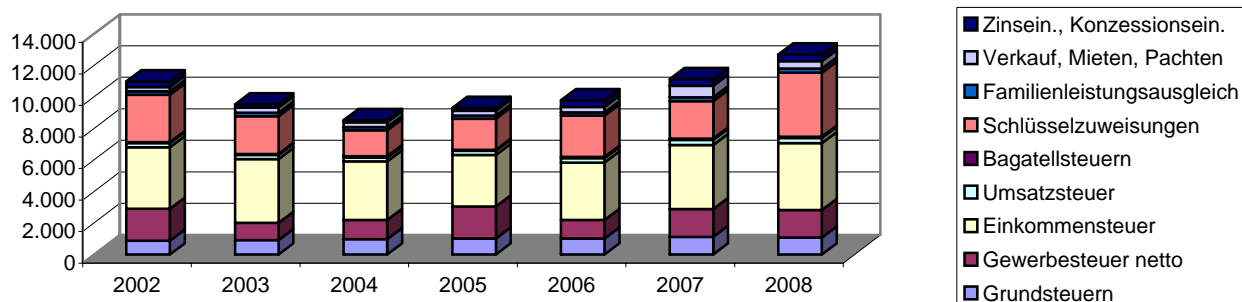
<sup>3</sup> Das normierte Defizit berücksichtigt zusätzlich die Zuführungen an den Vermögenshaushalt. Sollte die Pflichtzuführung nicht erreicht werden, wird diese Differenz dem Defizit hinzugerechnet. Ist die Zuführung höher als die Pflichtzuführung, entspricht dieser Wert der so genannten freien Spitze.

<sup>4</sup> Das substanziale Defizit berücksichtigt zusätzlich, dass ein bestimmter Anteil der freien Spitze jährlich zum Substanzerhalt eingesetzt werden muss. Dieser Betrag wird auf 8 Prozent der allgemeinen Deckungsmittel (vgl. Fußnote 7) festgesetzt. Der verbleibende Überschuss signalisiert eine solide Finanzwirtschaft.

<sup>5</sup> Der Finanzierungssaldo drückt die jahresbezogene Finanzierung des Gesamthaushalts aus. Aus diesem Grund werden jahresfremde Zahlungen herausgerechnet.

Einnahmen Verwaltungshaushalt		Rechnungsergebnisse					Planansätze		Durchschnitt
		sofern keine Dimension ausgewiesen, alle Angaben in T €							
Einwohner	Grupp.-Nr.	2002	2003	2004	2005	2006	2007	2008	
		13.309	13.309	13.309	13.312	13.256	13.126	13.087	
<b>VWH gesamt</b>	HG 0 bis HG 2	13.990	12.159	11.067	11.992	12.251	13.165	14.687	12.758
jährl. Veränderung			-13,1%	-9,0%	8,4%	2,2%	7,5%	11,6%	
<b>Steuereinnahmen</b>		8.207	7.188	6.916	7.211	6.795	7.790	7.921	7.433
Anteil an Einnahmen VWH		58,7%	59,1%	62,5%	60,1%	55,5%	59,2%	53,9%	58,4%
jährl. Veränderung			-12,4%	-3,8%	4,3%	-5,8%	14,7%	1,7%	
pro Kopf		617 €	540 €	520 €	542 €	513 €	593 €	605 €	561 €
<b>Grundsteuer A</b>	000	55	56	56	54	55	56	56	55
Anteil an Steuereinnahmen		0,7%	0,8%	0,8%	0,7%	0,8%	0,7%	0,7%	0,7%
Grundsteuer A Hebesatz		280	280	280	280	280	280	280	
<b>Grundsteuer B</b>	001	821	855	920	965	959	1.065	1.020	944
Anteil an Steuereinnahmen		10,0%	11,9%	13,3%	13,4%	14,1%	13,7%	12,9%	12,7%
Grundsteuer B Hebesatz		260	260	280	280	280	280	280	
<b>Gewerbsteuer brutto</b>	003	3.106	1.900	1.900	2.591	1.784	2.200	2.200	2.240
Anteil an Steuereinnahmen		37,8%	26,4%	27,5%	35,9%	26,3%	28,2%	27,8%	30,0%
Anteil an Einnahmen VWH		22,2%	15,6%	17,2%	21,6%	14,6%	16,7%	15,0%	17,6%
jährl. Veränderung			-38,8%	0,0%	36,4%	-31,1%	23,3%	0,0%	
Gewerbsteuer Hebesatz		320	320	320	320	320	320	320	
<b>Gewerbsteuer netto</b>	003./810	2.035	1.102	1.221	2.024	1.185	1.761	1.753	1.583
jährl. Veränderung			-45,8%	10,8%	65,8%	-41,4%	48,6%	-0,5%	
pro Kopf		153 €	83 €	92 €	152 €	89 €	134 €	134 €	120 €
<b>Einkommensteuer</b>	010	3.899	4.041	3.714	3.276	3.641	4.067	4.248	3.841
Anteil an Steuereinnahmen		47,5%	56,2%	53,7%	45,4%	53,6%	52,2%	53,6%	51,8%
<b>Umsatzsteuer</b>	012	256	264	247	261	273	322	323	278
Anteil an Steuereinnahmen		3,1%	3,7%	3,6%	3,6%	4,0%	4,1%	4,1%	3,7%
<b>Bagatellsteuern<sup>6</sup></b>	02 bis 03	70	73	79	65	82	80	75	75
Anteil an Steuereinnahmen		0,8%	1,0%	1,1%	0,9%	1,2%	1,0%	0,9%	1,0%
<b>Schlüsselzuweisungen</b>	04	2.998	2.380	1.642	1.983	2.619	2.374	4.068	2.580
Anteil an Einnahmen VWH		21,4%	19,6%	14,8%	16,5%	21,4%	18,0%	27,7%	19,9%
jährl. Veränderung			-20,6%	-31,0%	20,8%	32,1%	-9,4%	71,4%	
<b>Familienleistungsausgleich</b>	091	221	232	203	198	202	249	269	225
Anteil an Einnahmen VWH		1,6%	1,9%	1,8%	1,6%	1,6%	1,9%	1,8%	1,8%
<b>Steuern, allg. Zuweisung</b>	HG 0	11.426	9.800	8.760	9.392	9.615	10.413	12.259	10.238
Anteil an Einnahmen VWH		81,7%	80,6%	79,2%	78,3%	78,5%	79,1%	83,5%	80,1%
jährl. Veränderung			-14,2%	-10,6%	7,2%	2,4%	8,3%	17,7%	
<b>Verkauf, Mieten, Pachten</b>	13 bis 15	281	321	305	299	345	742	460	393
Zinseinnahmen, Gewinnant.	20 bis 22	360	210	144	187	430	419	419	310
Gewerbsteuerumlage	810	1.071	798	679	568	599	439	447	657
<b>Allgemeine Deckungsmittel<sup>7</sup></b>		10.996	9.533	8.530	9.310	9.791	11.135	12.691	10.284
pro Kopf		826 €	716 €	641 €	699 €	739 €	848 €	970 €	777 €
<b>Gebühren</b>	10 bis 12	296	370	396	495	478	422	396	408
pro Kopf		22 €	28 €	30 €	37 €	36 €	32 €	30 €	31 €

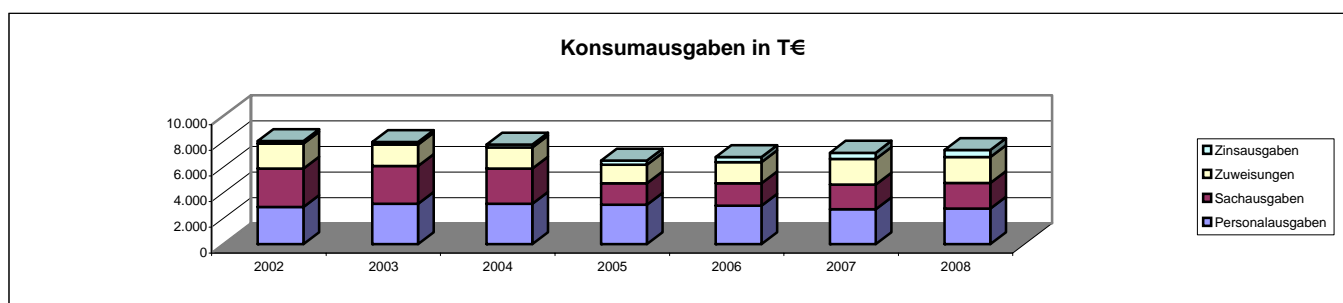
Allgemeine Deckungsmittel in T €



<sup>6</sup> Unter den Begriff Bagatellsteuern fällt eine Vielzahl von kommunalen Steuerarten. So z.B. die Vergnügungsteuer, die Hundesteuer, die Getränkesteuer, die Gaststättenenerlaubnissteuer sowie die Zweitwohnungsteuer.

<sup>7</sup> Allgemeine Deckungsmittel sind alle Einnahmen des Verwaltungshaushalt, die nicht zweckgebunden vereinnahmt werden. Zu ihnen zählen Steuereinnahmen abzüglich Gewerbesteuerumlage, Zinseinnahmen, Mieten und Pachten.

Ausgaben Verwaltungshaushalt		Rechnungsergebnisse						Planansätze		Durchschnitt
		Sofern keine Dimension ausgewiesen, alle Angaben in T €								
	Grupp.-Nr.	2002	2003	2004	2005	2006	2007	2008		
Einwohner		13.309	13.309	13.309	13.312	13.256	13.126	13.087		
<b>VWH gesamt</b>	HG 4 bis HG 8	14.269	13.447	13.263	15.268	15.525	16.287	14.687	14.678	
jährl. Veränderung			-5,8%	-1,4%	15,1%	1,7%	4,9%	-9,8%		
<b>Personalausgaben</b>	HG 4	2.898	3.139	3.139	3.064	2.999	2.723	2.771	2.962	
Anteil an Ausgaben VWH		20,3%	23,3%	23,7%	20,1%	19,3%	16,7%	18,9%	20,3%	
jährl. Veränderung			8,3%	0,0%	-2,4%	-2,1%	-9,2%	1,8%		
pro Kopf		218 €	236 €	236 €	230 €	226 €	207 €	212 €	224 €	
Personalbestand Kernhaushalt		68,00	68,00	68,00	68,00	68,00	60,50	60,50		
<b>Personalkosten Eigenbetriebe</b>		0	0	0	0	0	0	0		
Personalbestand Eigenbetriebe		0,00	0,00	0,00	0,00	0,00	0,00	0,00		
<b>Personalausgaben inkl. Eigenbetriebe</b>		2.898	3.139	3.139	3.064	2.999	2.723	2.771	2.962	
pro Kopf		218 €	236 €	236 €	230 €	226 €	207 €	212 €	224 €	
Gesamtpersonal (Kernhaushalt und EB)		68,00	68,00	68,00	68,00	68,00	60,50	60,50		
<b>Personalintensität<sup>8</sup></b>		195,72	195,72	195,72	195,76	194,94	216,96	216,31		
<b>Sachausgaben</b>	HG 5 bis HG 6	2.984	2.941	2.744	1.671	1.750	1.903	1.998	2.284	
Anteil an Ausgaben VWH		20,9%	21,9%	20,7%	10,9%	11,3%	11,7%	13,6%	15,9%	
jährl. Veränderung			-1,4%	-6,7%	-39,1%	4,7%	8,8%	5,0%		
<b>Zuweisungen</b>	HG 7	1.960	1.682	1.661	1.451	1.625	2.020	2.020	1.774	
Anteil an Ausgaben VWH		13,7%	12,5%	12,5%	9,5%	10,5%	12,4%	13,8%	12,1%	
jährl. Veränderung			-14,2%	-1,2%	-12,7%	12,0%	24,3%	0,0%		
davon Sozialhilfe	73 bis 79	0	0	0	0	0	0	0	0	
<b>Zinsausgaben<sup>9</sup></b>	80	185	203	211	323	423	477	552	339	
Anteil an Ausgaben VWH		1,3%	1,5%	1,6%	2,1%	2,7%	2,9%	3,8%	2,3%	
jährl. Veränderung			9,6%	3,9%	53,1%	31,0%	12,6%	15,7%		
<b>Konsumausgaben<sup>10</sup></b>		8.026	7.965	7.755	6.509	6.797	7.123	7.340	7.359	
Anteil an Ausgaben VWH		56,3%	59,2%	58,5%	42,6%	43,8%	43,7%	50,0%	50,6%	
pro Kopf		603 €	598 €	583 €	489 €	513 €	543 €	561 €	556 €	
<b>GwSt-Umlage</b>	810	1.071	798	679	568	599	439	447	657	
Anteil an Ausgaben VWH		7,5%	5,9%	5,1%	3,7%	3,9%	2,7%	3,0%	4,6%	
jährl. Veränderung			-25,5%	-14,9%	-16,4%	5,5%	-26,7%	1,8%		
<b>Umlage an Gemeinden<sup>11</sup></b>	83	4.798	4.544	4.448	4.367	4.483	5.105	5.728	4.782	
Anteil an Ausgaben VWH		33,6%	33,8%	33,5%	28,6%	28,9%	31,3%	39,0%	32,7%	
jährl. Veränderung			-5,3%	-2,1%	-1,8%	2,6%	13,9%	12,2%		
<b>Umlage gesamt</b>		5.869	5.342	5.127	4.935	5.081	5.544	6.175		
Anteil an Ausgaben VWH		41,1%	39,7%	38,7%	32,3%	32,7%	34,0%	42,0%	37,2%	
pro Kopf		441 €	401 €	385 €	371 €	383 €	422 €	472 €	411 €	
<b>Kreis- inkl. Schulumlagebesatz</b>		53,25	53,25	53,25	55	55	55	55	54,25	
<b>ber. Ausg. VWH<sup>12</sup></b>		13.622	11.658	10.640	11.009	14.722	15.577	13.856	13.012	
<b>Steuern, allg. Zuw. (netto)</b>	HG 0 ./ . 810	10.355	9.002	8.081	8.824	9.017	9.974	11.812	9.581	
<b>Steuerdeckungsquote<sup>13</sup></b>		76,01%	77,22%	75,95%	80,15%	61,24%	64,03%	85,25%	74,27%	
jährl. Veränderung			1,6%	-1,6%	5,5%	-23,6%	4,5%	33,1%		



<sup>8</sup> Die Personalintensität ist die Relation zwischen Einwohner- und Beschäftigtenzahl. Ein hoher Wert bedeutet, dass rechnerisch jeder Bedienstete für eine große Zahl von Einwohnern tätig werden muss.

<sup>9</sup> Hierin sind auch die Zinsausgaben für innere Darlehen erfasst.

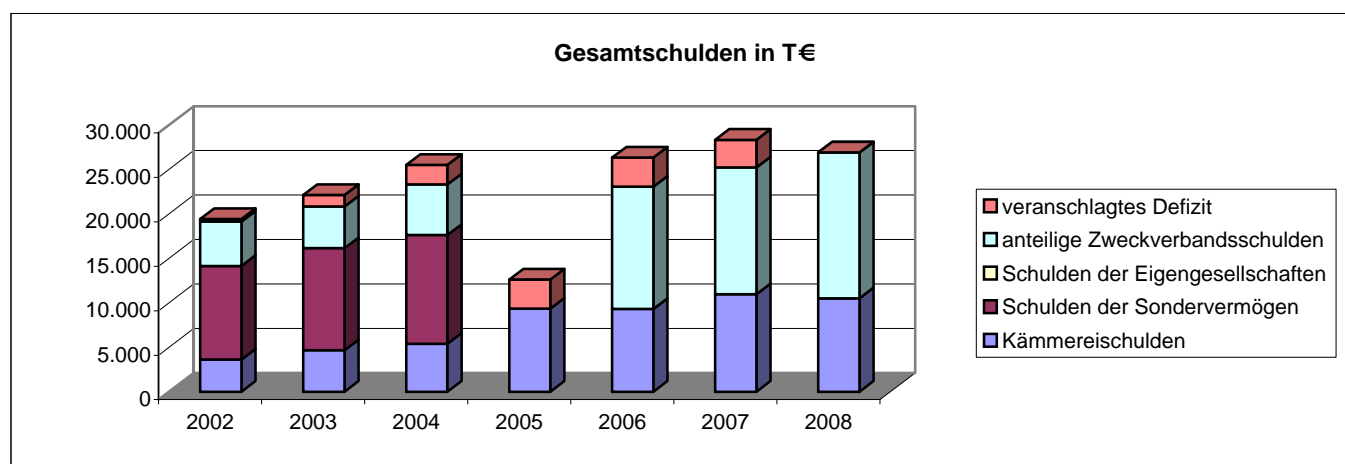
<sup>10</sup> Durch die kombinierte Kennziffer Konsumausgaben kann z.B. dargestellt werden, ob die durch Auslagerung erreichte Senkung der Personalausgaben tatsächlich zu geringeren Ausgaben geführt hat oder ob aufgrund höherer Zuschüsse lediglich eine Ausgabenverlagerung stattfand.

<sup>11</sup> Hierunter fällt vor allem die Kreisumlage.

<sup>12</sup> HG 4 bis HG 8 minus Grupp.-Nr. 679, minus Grupp.-Nr. 68, minus Grupp.-Nr. 86, minus Grupp.-Nr. 892

<sup>13</sup> Die Steuerdeckungsquote drückt aus, welcher Anteil der bereinigten Ausgaben des VWH durch die Nettosteuererinnahmen finanziert werden können.

Vermögenshaushalt		Rechnungsergebnisse					Planansätze		Summe
		Sofern keine Dimension ausgewiesen, alle Angaben in T €							
	Grupp.-Nr.	2002	2003	2004	2005	2006	2007	2008	
Einwohner		13.309	13.309	13.309	13.312	13.256	13.126	13.087	
<b>Gesamtausgaben</b>	9	1.665	3.331	2.072	3.877	1.831	4.072	2.053	18.901
<b>Kreditaufnahme</b>	37	968	1.002	890	2.928	330	2.000	0	8.118
<b>Tilgung von Krediten</b>	97	106	123	124	191	396	342	463	1.746
<b>Differenz<sup>14</sup></b>		862	878	766	2.737	-66	1.658	-463	6.371
<b>Rücklagenentnahme</b>	31	19	0	0	116	351	0	5	491
<b>Zuführung zu Rücklage</b>	91	0	0	0	272	51	0	0	323
<b>Differenz</b>		19	0	0	-156	300	0	5	169
<b>Bestand allg. Rücklage</b>		0	0	0	0	8	8	3	
<b>Pflichtbestand<sup>15</sup></b>		248	259	270	273	280	294	314	
<b>Differenz<sup>16</sup></b>		-248	-259	-270	-273	-272	-286	-311	
<b>Freie Spitze<sup>17</sup></b>		-297	-1.288	-2.196	-3.393	-3.658	-3.122	0	-13.955
<b>Gesamtschulden</b>		19.402	22.104	25.483	12.617	26.314	28.318	26.890	
jährl. Veränderung			13,9%	15,3%	-50,5%	108,6%	7,6%	-5,0%	
<b>pro Kopf</b>		1.458 €	1.661 €	1.915 €	948 €	1.985 €	2.157 €	2.055 €	
<b>Schulden des Kernhaushalts</b>		3.613	4.648	5.390	9.341	9.305	10.960	10.502	
<b>Schulden der Sondervermögen</b>		10.520	11.474	12.228	0	0	0	0	
<b>Schulden der Eigengesellschaften</b>		0	0	0	0	0	0	0	
<b>anteilige Zweckverbandsschulden</b>		4.990	4.694	5.668	k.A.	13.735	14.235	16.388	
<b>Schulden-Steuer-Quote<sup>18</sup></b>		0,4	0,6	0,8	1,3	1,4	1,4	1,3	
<b>rechn. Kreditlaufzeit Kernhaushalt<sup>19</sup></b>		34,1	37,7	43,3	48,9	23,5	32,0	22,7	
<b>veranschlagtes Defizit<sup>20</sup></b>		279	1.288	2.196	3.276	3.274	3.122	0	



Abkürzungsverzeichnis			
allg.	allgemeine	jährl.	jährliche
Ausg.	Ausgaben	Konzessionsein.	Konzessionseinnahmen
EB	Eigenbetrieb	rechn.	rechnerische
Einn.	Einnahmen	sächl. Verw.	sächlicher Verwaltungs- und Betriebsaufwand
GemHVO	Gemeindehaushaltsverordnung	Schlüsselzuwsg.	Schlüsselzuweisungen
Gewinnant.	Gewinnanteile	T €	Tausend Euro
Grupp.-Nr.	Gruppierungsnummer	VMH	Vermögenshaushalt
GwSt-Umlage	Gewerbesteuerumlage	VWH	Verwaltungshaushalt
HG	Hauptgruppe	zuzügl.	zuzüglich
inkl.	inklusive		

<sup>14</sup> Ein positiver Wert drückt z.B. eine Nettoneuverschuldung aus.

<sup>15</sup> Der Pflichtbestand muss gemäß GemHVO zwei Prozent der durchschnittlichen Ausgaben des Verwaltungshaushalts der letzten drei Jahre betragen.

<sup>16</sup> Eine negative Differenz bedeutet ein erstes Warnsignal, da der gesetzl. vorgeschriebene Bestand nicht mehr erreicht wird.

<sup>17</sup> Eine positive freie Spitze zeigt auf, in welchem Umfang noch Investitionen aus eigenen Mitteln finanziert werden könnten. Die Kennziffer errechnet sich, indem von der Nettozuführung zum Vermögenshaushalt die ordentliche Tilgung und die Kreditbeschaffungskosten abgezogen werden.

<sup>18</sup> Diese Kennziffer drückt aus, wieviel mal das gesamte Steueraufkommen eingesetzt werden müsste, um alle Schulden im Kernhaushalt zu tilgen.

<sup>19</sup> Diese Kennziffer drückt aus, wieviel Jahre bei ordentlicher Tilgung nötig wären, um die Kredite des Kernhaushalts zurückzuzahlen.

<sup>20</sup> Das veranschlagte Defizit im Verwaltungshaushalt spiegelt die notwendige Aufnahme kurzfristiger Kredite (Kassenkredite) wider. Das Defizit ist Bestandteil der Gesamtverschuldung.