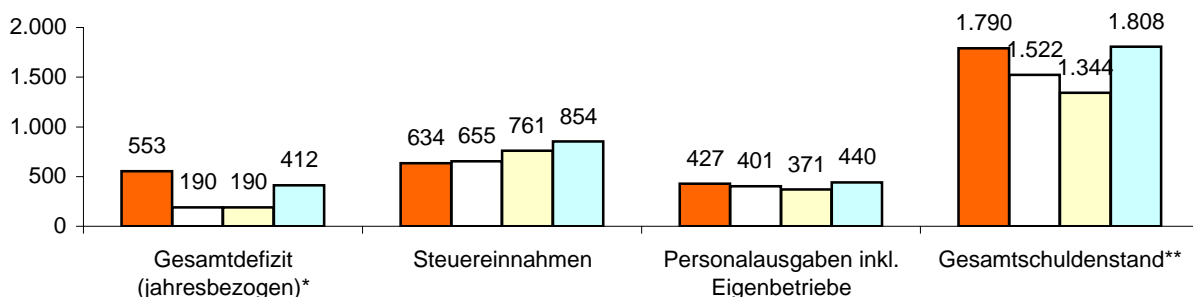


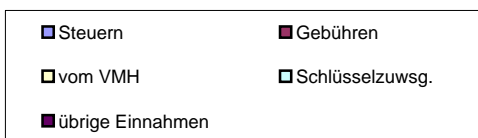
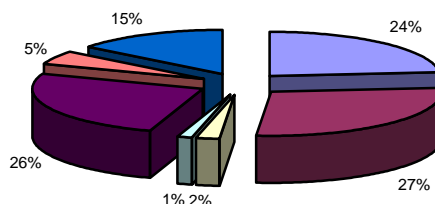
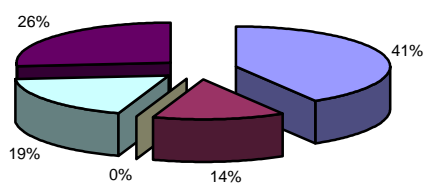
Kennziffern pro Einwohner in €



Fuldataal (Landkreis Kassel)			
12.167	Einwohner		
6	Ortsteile		
115 km	Straßennetz		
Eigenbetriebe für	Wasser		
über Landkreis	Abfall		
Zweckverband für			
Privatisierung			
Eigengesellschaft für			
		Verwaltung	
		86 Mitarbeiter zuzügl.	7 in Eigenbetrieben
		Einrichtungen in kommunaler Trägerschaft	
		5 Kindergärten mit	400 Plätzen
		4 Jugendzentren	0 Seniorenheime
		0 Stadthallen	4 Bürgerhäuser
		1 Freibad	0 Hallenbäder
		2 Sporthallen	6 Sportplätze
		1 Museum	0 Theater

Einnahmen VWH 18.691.262 €

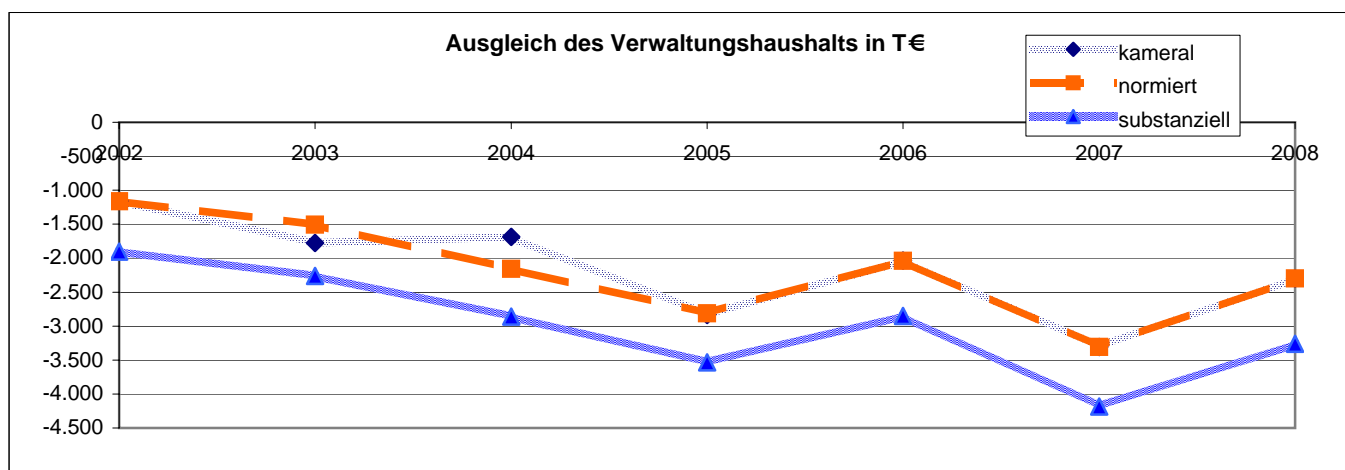
Ausgaben VWH 20.990.712 €



* Das Gesamtdefizit drückt die Lücke zwischen allen Einnahmen und allen Ausgaben des Gesamthaushalts aus. Dabei sind Kredite und Kassenkredite nicht berücksichtigt.

** Die Gesamtschulden sind die Schulden des Kernhaushalts, der Sondervermögen (Eigenbetriebe), Eigengesellschaften und Zweckverbände sowie die notwendigen Kassenkredite

Ausgleich des Verwaltungshaushalts		Rechnungsergebnisse							Planansätze		Summe
		sofern keine Dimension ausgewiesen, alle Angaben in T €									
Einwohner	Grupp.-Nr.	2002	2003	2004	2005	2006	2007	2008			
		13.299	12.257	12.272	12.261	12.057	12.167	12.167			
Einn. VWH	HG 0 bis HG 2	15.879	15.357	15.298	15.633	16.902	17.678	18.691		115.437	
Ausg. VWH	HG 4 bis HG 8	17.036	17.134	16.985	18.469	18.936	20.985	20.991		130.535	
Defizit kameral ¹		-1.157	-1.777	-1.686	-2.836	-2.034	-3.307	-2.299		-15.098	
davon Altdefizit	892	0	-673	-1.131	-1.769	-1.686	-2.850	-2.034			
strukturelles Defizit ²		-1.157	-1.104	-555	-1.067	-348	-457	-265			
Zuführung zum VMH	86	841	1.144	798	878	911	974	1.019		6.564	
Zuführung zum VWH	90	9	9	476	0	9	9	9		522	
Nettozuführung zum VMH		832	1.135	322	878	902	965	1.009		6.042	
ordentliche Tilgung	97 ohne 978	780	805	735	830	876	920	969			
Kreditbeschaffungskosten	990	58	61	58	23	30	45	40			
Pflichtzuführung zum VMH		838	866	793	853	906	965	1.009		6.229	
Zuführung hinreichend(+)/zu gering(-)		-6	269	-471	25	-4	0	0		-187	
normiertes Defizit(-)/freie Spitze(+)³		-1.163	-1.509	-2.157	-2.811	-2.038	-3.307	-2.299		-15.285	
notw. freie Spitze zum Substanzerhalt		742	752	703	723	814	876	962			
substanzielles Defizit/Überschuss⁴		-1.905	-2.260	-2.861	-3.534	-2.852	-4.183	-3.261		-20.856	
Finanzierungssaldo⁵											
Einn.VWH	HG 0 bis HG 2	15.879	15.357	15.298	15.633	16.902	17.678	18.691		115.437	
+ Einn.VMH	HG 3	3.455	1.599	4.516	4.773	3.203	5.731	6.474		29.752	
./. Rücklagenentnahme	31	49	161	367	0	0	0	0		576	
./. Kreditaufnahme	37	1.954	60	720	1.326	784	2.856	4.434		12.134	
Einnahmen		17.331	16.735	18.727	19.079	19.321	20.553	20.732		132.478	
Ausg. VWH	HG 4 bis HG 8	17.036	17.134	16.985	18.469	18.936	20.985	20.991		130.535	
+ Ausg. VMH	HG 9	3.455	1.599	4.516	4.773	3.203	5.731	6.474		29.752	
./. Rücklagenzuführung	91	170	3	5	5	5	9	10		207	
./. Deckung v. Fehlbeträgen	892 u.992	0	673	1.131	1.769	1.686	2.850	2.034		10.144	
./. Kredittilgung	97	780	805	735	830	876	2.826	3.041		9.892	
Ausgaben		19.541	17.251	19.630	20.638	19.572	21.031	22.381		140.043	
Finanzierungssaldo		-2.210	-517	-903	-1.559	-251	-478	-1.649		-7.565	



¹ Die Deckungslücke im VWH wird durch das kamerale Defizit ausgedrückt. Ein Defizit ist ein erster Indikator für den nicht erreichten Haushaltsausgleich.

² Werden von diesem kameralem Defizit die im Etat veranschlagten Altdefizite subtrahiert, erhält man das jahresbezogene oder strukturelle Defizit.

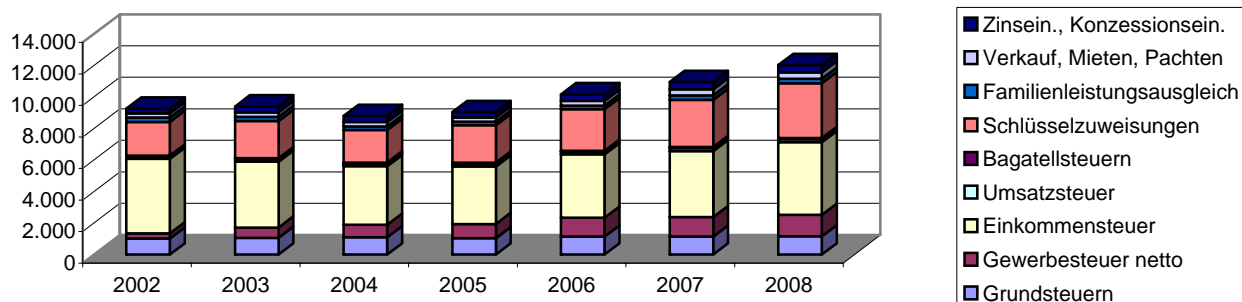
³ Das normierte Defizit berücksichtigt zusätzlich die Zuführungen an den Vermögenshaushalt. Sollte die Pflichtzuführung nicht erreicht werden, wird diese Differenz dem Defizit hinzugerechnet. Ist die Zuführung höher als die Pflichtzuführung, entspricht dieser Wert der so genannten freien Spitze.

⁴ Das substanzielle Defizit berücksichtigt zusätzlich, dass ein bestimmter Anteil der freien Spitze jährlich zum Substanzerhalt eingesetzt werden muss. Dieser Betrag wird auf 8 Prozent der allgemeinen Deckungsmittel (vgl. Fußnote 7) festgesetzt. Der verbleibende Überschuss signalisiert eine solide Finanzwirtschaft.

⁵ Der Finanzierungssaldo drückt die jahresbezogene Finanzierung des Gesamthaushalts aus. Aus diesem Grund werden jahresfremde Zahlungen herausgerechnet.

Einnahmen Verwaltungshaushalt		Rechnungsergebnisse					Planansätze		Durchschnitt
sofern keine Dimension ausgewiesen, alle Angaben in T €									
Einwohner	Grupp.-Nr.	2002	2003	2004	2005	2006	2007	2008	
		13.299	12.257	12.272	12.261	12.057	12.167	12.167	
VWH gesamt	HG 0 bis HG 2	15.879	15.357	15.298	15.633	16.902	17.678	18.691	16.491
jährl. Veränderung			-3,3%	-0,4%	2,2%	8,1%	4,6%	5,7%	
Steuereinnahmen		6.619	6.464	6.049	6.132	6.924	7.121	7.712	6.717
Anteil an Einnahmen VWH		41,7%	42,1%	39,5%	39,2%	41,0%	40,3%	41,3%	40,7%
jährl. Veränderung			-2,3%	-6,4%	1,4%	12,9%	2,8%	8,3%	
pro Kopf		498 €	527 €	493 €	500 €	574 €	585 €	634 €	545 €
Grundsteuer A	000	52	47	49	61	53	52	53	52
Anteil an Steuereinnahmen		0,8%	0,7%	0,8%	1,0%	0,8%	0,7%	0,7%	0,8%
Grundsteuer A Hebesatz		340	340	340	340	340	340	340	
Grundsteuer B	001	974	1.021	1.041	973	1.083	1.085	1.105	1.040
Anteil an Steuereinnahmen		14,7%	15,8%	17,2%	15,9%	15,6%	15,2%	14,3%	15,5%
Grundsteuer B Hebesatz		320	330	330	330	340	340	340	
Gewerbsteuer brutto	003	668	992	1.010	1.215	1.545	1.550	1.680	1.237
Anteil an Steuereinnahmen		10,1%	15,4%	16,7%	19,8%	22,3%	21,8%	21,8%	18,3%
Anteil an Einnahmen VWH		4,2%	6,5%	6,6%	7,8%	9,1%	8,8%	9,0%	7,4%
jährl. Veränderung			48,6%	1,8%	20,3%	27,2%	0,3%	8,4%	
Gewerbsteuer Hebesatz		390	390	390	390	390	390	390	
Gewerbsteuer netto	003./810	323	650	802	907	1.203	1.250	1.370	929
jährl. Veränderung			101,2%	23,3%	13,1%	32,6%	3,9%	9,6%	
pro Kopf		24 €	53 €	65 €	74 €	100 €	103 €	113 €	76 €
Einkommensteuer	010	4.727	4.179	3.710	3.642	4.023	4.170	4.610	4.152
Anteil an Steuereinnahmen		71,4%	64,6%	61,3%	59,4%	58,1%	58,6%	59,8%	61,9%
Umsatzsteuer	012	159	158	159	160	169	184	184	167
Anteil an Steuereinnahmen		2,4%	2,4%	2,6%	2,6%	2,4%	2,6%	2,4%	2,5%
Bagatellsteuern⁶	02 bis 03	40	66	81	82	52	80	80	69
Anteil an Steuereinnahmen		0,6%	1,0%	1,3%	1,3%	0,8%	1,1%	1,0%	1,0%
Schlüsselzuweisungen	04	2.148	2.359	2.064	2.379	2.643	2.993	3.468	2.579
Anteil an Einnahmen VWH		13,5%	15,4%	13,5%	15,2%	15,6%	16,9%	18,6%	15,5%
jährl. Veränderung			9,8%	-12,5%	15,3%	11,1%	13,3%	15,9%	
Familienleistungsausgleich	091	268	257	228	224	219	290	290	254
Anteil an Einnahmen VWH		1,7%	1,7%	1,5%	1,4%	1,3%	1,6%	1,6%	1,5%
Steuern, allg. Zuweisung	HG 0	9.034	9.080	8.341	8.735	9.786	10.404	11.470	9.550
Anteil an Einnahmen VWH		56,9%	59,1%	54,5%	55,9%	57,9%	58,9%	61,4%	57,8%
jährl. Veränderung			0,5%	-8,1%	4,7%	12,0%	6,3%	10,2%	
Verkauf, Mieten, Pachten	13 bis 15	277	278	273	268	315	378	396	312
Zinseinnahmen, Gewinnant.	20 bis 22	302	382	385	343	411	471	469	395
Gewerbsteuerumlage	810	345	342	208	308	342	300	310	308
Allgemeine Deckungsmittel⁷		9.269	9.397	8.791	9.038	10.170	10.954	12.026	9.949
pro Kopf		697 €	767 €	716 €	737 €	844 €	900 €	988 €	807 €
Gebühren	10 bis 12	2.372	2.452	2.524	2.611	2.577	2.585	2.594	2.531
pro Kopf		178 €	200 €	206 €	213 €	214 €	212 €	213 €	205 €

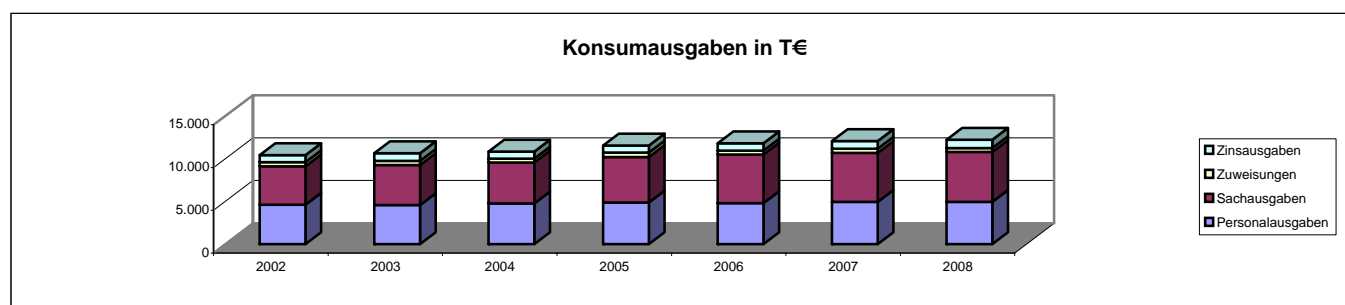
Allgemeine Deckungsmittel in T €



⁶ Unter den Begriff Bagatellsteuern fällt eine Vielzahl von kommunalen Steuerarten. So z.B. die Vergnügungsteuer, die Hundesteuer, die Getränkesteuer, die Gaststättenerlaubnissteuer sowie die Zweitwohnungsteuer.

⁷ Allgemeine Deckungsmittel sind alle Einnahmen des Verwaltungshaushalt, die nicht zweckgebunden vereinnahmt werden. Zu ihnen zählen Steuereinnahmen abzüglich Gewerbesteuerumlage, Zinseinnahmen, Mieten und Pachten.

Ausgaben Verwaltungshaushalt		Rechnungsergebnisse					Planansätze			Durchschnitt
		Sofern keine Dimension ausgewiesen, alle Angaben in T €								
Einwohner	Grupp.-Nr.	2002	2003	2004	2005	2006	2007	2008		
VWH gesamt	HG 4 bis HG 8	13.299	12.257	12.272	12.261	12.057	12.167	12.167	18.648	
jährl. Veränderung			0,6%	-0,9%	8,7%	2,5%	10,8%	0,0%		
Personalausgaben	HG 4	4.580	4.548	4.731	4.872	4.782	4.941	4.948	4.771	
Anteil an Ausgaben VWH		26,9%	26,5%	27,9%	26,4%	25,3%	23,5%	23,6%	25,7%	
jährl. Veränderung			-0,7%	4,0%	3,0%	-1,8%	3,3%	0,1%		
pro Kopf		344 €	371 €	385 €	397 €	397 €	406 €	407 €	387 €	
Personalbestand Kernhaushalt		85,00	90,00	90,00	83,50	87,00	87,00	86,00		
Personalkosten Eigenbetriebe		381	351	355	367	305	285	248		
Personalbestand Eigenbetriebe		8,00	9,00	8,00	7,50	7,50	7,50	6,50		
Personalausgaben inkl. Eigenbetriebe		4.961	4.899	5.085	5.239	5.087	5.226	5.195	5.099	
pro Kopf		373 €	400 €	414 €	427 €	422 €	430 €	427 €	413 €	
Gesamtpersonal (Kernhaushalt und EB)		93,00	99,00	98,00	91,00	94,50	94,50	92,50		
Personalintensität⁸		143,00	123,81	125,22	134,74	127,59	128,75	131,54		
Sachausgaben	HG 5 bis HG 6	4.501	4.701	4.809	5.306	5.704	5.738	5.812	5.225	
Anteil an Ausgaben VWH		26,4%	27,4%	28,3%	28,7%	30,1%	27,3%	27,7%	28,0%	
jährl. Veränderung			4,4%	2,3%	10,3%	7,5%	0,6%	1,3%		
Zuweisungen	HG 7	497	495	465	533	459	465	465	483	
Anteil an Ausgaben VWH		2,9%	2,9%	2,7%	2,9%	2,4%	2,2%	2,2%	2,6%	
jährl. Veränderung			-0,6%	-5,9%	14,5%	-13,9%	1,4%	0,0%		
davon Sozialhilfe	73 bis 79	65	1	0	0	0	0	0	9	
Zinsausgaben⁹	80	819	896	828	813	840	896	975	867	
Anteil an Ausgaben VWH		4,8%	5,2%	4,9%	4,4%	4,4%	4,3%	4,6%	4,7%	
jährl. Veränderung			9,5%	-7,6%	-1,9%	3,4%	6,6%	8,9%		
Konsumausgaben¹⁰		10.397	10.639	10.832	11.523	11.785	12.040	12.201	11.345	
Anteil an Ausgaben VWH		61,0%	62,1%	63,8%	62,4%	62,2%	57,4%	58,1%	61,0%	
pro Kopf		782 €	868 €	883 €	940 €	977 €	990 €	1.003 €	920 €	
GwSt-Umlage	810	345	342	208	308	342	300	310	308	
Anteil an Ausgaben VWH		2,0%	2,0%	1,2%	1,7%	1,8%	1,4%	1,5%	1,7%	
jährl. Veränderung			-0,7%	-39,3%	48,1%	11,2%	-12,3%	3,3%		
Umlage an Gemeinden¹¹	83	4.619	4.286	4.015	3.991	4.212	4.780	5.388	4.470	
Anteil an Ausgaben VWH		27,1%	25,0%	23,6%	21,6%	22,2%	22,8%	25,7%	24,0%	
jährl. Veränderung			-7,2%	-6,3%	-0,6%	5,5%	13,5%	12,7%		
Umlage gesamt		4.963	4.628	4.222	4.299	4.554	5.080	5.698		
Anteil an Ausgaben VWH		29,1%	27,0%	24,9%	23,3%	24,0%	24,2%	27,1%	25,7%	
pro Kopf		373 €	378 €	344 €	351 €	378 €	418 €	468 €	387 €	
Kreis- inkl. Schulumlagehebesatz		52,5	52,5	52,5	52,5	54	54	54	53,14	
ber. Ausg. VWH¹²		13.943	12.999	12.601	12.992	13.479	14.334	15.098	13.635	
Steuern, allg. Zuw. (netto)	HG 0 ./ . 810	8.690	8.738	8.133	8.427	9.444	10.104	11.160	9.242	
Steuerdeckungsquote¹³		62,33%	67,22%	64,55%	64,86%	70,07%	70,49%	73,92%	67,63%	
jährl. Veränderung			7,9%	-4,0%	0,5%	8,0%	0,6%	4,9%		



⁸ Die Personalintensität ist die Relation zwischen Einwohner- und Beschäftigtenzahl. Ein hoher Wert bedeutet, dass rechnerisch jeder Bedienstete für eine große Zahl von Einwohnern tätig werden muss.

⁹ Hierin sind auch die Zinsausgaben für innere Darlehen erfasst.

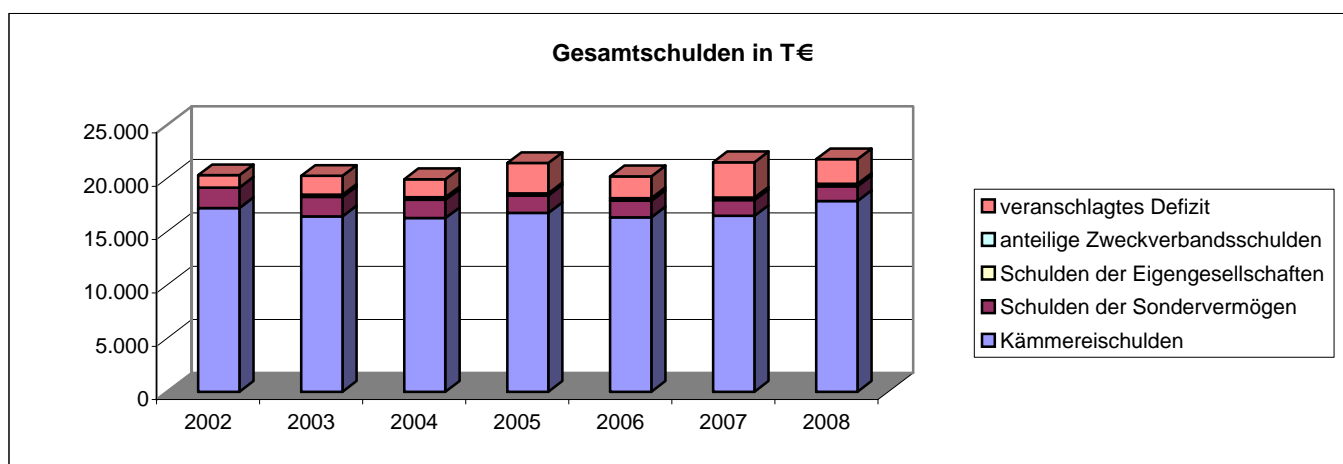
¹⁰ Durch die kombinierte Kennziffer Konsumausgaben kann z.B. dargestellt werden, ob die durch Auslagerung erreichte Senkung der Personalausgaben tatsächlich zu geringeren Ausgaben geführt hat oder ob aufgrund höherer Zuschüsse lediglich eine Ausgabenverlagerung stattfand.

¹¹ Hierunter fällt vor allem die Kreisumlage.

¹² HG 4 bis HG 8 minus Grupp.-Nr. 679, minus Grupp.-Nr. 68, minus Grupp.-Nr. 86, minus Grupp.-Nr. 892

¹³ Die Steuerdeckungsquote drückt aus, welcher Anteil der bereinigten Ausgaben des VWH durch die Nettosteuererinnahmen finanziert werden können.

Vermögenshaushalt		Rechnungsergebnisse					Planansätze		Summe
Sofern keine Dimension ausgewiesen, alle Angaben in T €									
	Grupp.-Nr.	2002	2003	2004	2005	2006	2007	2008	
Einwohner		13.299	12.257	12.272	12.261	12.057	12.167	12.167	
Gesamtausgaben	9	3.455	1.599	4.516	4.773	3.203	5.731	6.474	29.752
Kreditaufnahme	37	1.954	60	720	1.326	784	2.856	4.434	12.134
Tilgung von Krediten	97	780	805	735	830	876	2.826	3.041	9.892
Differenz¹⁴		1.174	-745	-15	496	-92	30	1.393	2.242
Rücklagenentnahme	31	49	161	367	0	0	0	0	576
Zuführung zu Rücklage	91	170	3	5	5	5	9	10	207
Differenz		-122	158	362	-5	-5	-9	-10	370
Bestand allg. Rücklage		528	367	0	0	0	0	0	
Pflichtbestand¹⁵		329	337	342	341	351	363	389	
Differenz¹⁶		199	30	-342	-341	-351	-363	-389	
Freie Spitze¹⁷		-1.163	-1.509	-2.157	-2.811	-2.038	-3.307	-2.299	-15.285
Gesamtschulden		20.285	20.229	19.902	21.427	20.175	21.494	21.776	
jährl. Veränderung			-0,3%	-1,6%	7,7%	-5,8%	6,5%	1,3%	
pro Kopf		1.525 €	1.650 €	1.622 €	1.748 €	1.673 €	1.767 €	1.790 €	
Schulden des Kernhaushalts		17.204	16.431	16.264	16.735	16.338	16.476	17.869	
Schulden der Sondervermögen		1.924	1.807	1.710	1.637	1.554	1.470	1.378	
Schulden der Eigengesellschaften		0	0	0	0	0	0	0	
anteilige Zweckverbandsschulden		0	214	242	219	250	240	229	
Schulden-Steuer-Quote¹⁸		2,6	2,5	2,7	2,7	2,4	2,3	2,3	
rechn. Kreditlaufzeit Kernhaushalt¹⁹		22,1	20,4	22,1	20,2	18,7	17,9	18,4	
veranschlagtes Defizit²⁰		1.157	1.777	1.686	2.836	2.034	3.307	2.299	



Abkürzungsverzeichnis			
allg.	allgemeine	jährl.	jährliche
Ausg.	Ausgaben	Konzessionsein.	Konzessionseinnahmen
EB	Eigenbetrieb	rechn.	rechnerische
Einn.	Einnahmen	sächl. Verw.	sächlicher Verwaltungs- und Betriebsaufwand
GemHVO	Gemeindehaushaltsverordnung	Schlüsselzuwsg.	Schlüsselzuweisungen
Gewinnant.	Gewinnanteile	T €	Tausend Euro
Grupp.-Nr.	Gruppierungsnummer	VMH	Vermögenshaushalt
GwSt-Umlage	Gewerbesteuerumlage	VWH	Verwaltungshaushalt
HG	Hauptgruppe	zuzügl.	zuzüglich
inkl.	inklusive		

¹⁴ Ein positiver Wert drückt z.B. eine Nettoneuverschuldung aus.

¹⁵ Der Pflichtbestand muss gemäß GemHVO zwei Prozent der durchschnittlichen Ausgaben des Verwaltungshaushalts der letzten drei Jahre betragen.

¹⁶ Eine negative Differenz bedeutet ein erstes Warnsignal, da der gesetzl. vorgeschriebene Bestand nicht mehr erreicht wird.

¹⁷ Eine positive freie Spitze zeigt auf, in welchem Umfang noch Investitionen aus eigenen Mitteln finanziert werden könnten. Die Kennziffer errechnet sich, indem von der Nettozuführung zum Vermögenshaushalt die ordentliche Tilgung und die Kreditbeschaffungskosten abgezogen werden.

¹⁸ Diese Kennziffer drückt aus, wieviel mal das gesamte Steueraufkommen eingesetzt werden müsste, um alle Schulden im Kernhaushalt zu tilgen.

¹⁹ Diese Kennziffer drückt aus, wieviel Jahre bei ordentlicher Tilgung nötig wären, um die Kredite des Kernhaushalts zurückzuzahlen.

²⁰ Das veranschlagte Defizit im Verwaltungshaushalt spiegelt die notwendige Aufnahme kurzfristiger Kredite (Kassenkredite) wider. Das Defizit ist Bestandteil der Gesamtverschuldung.