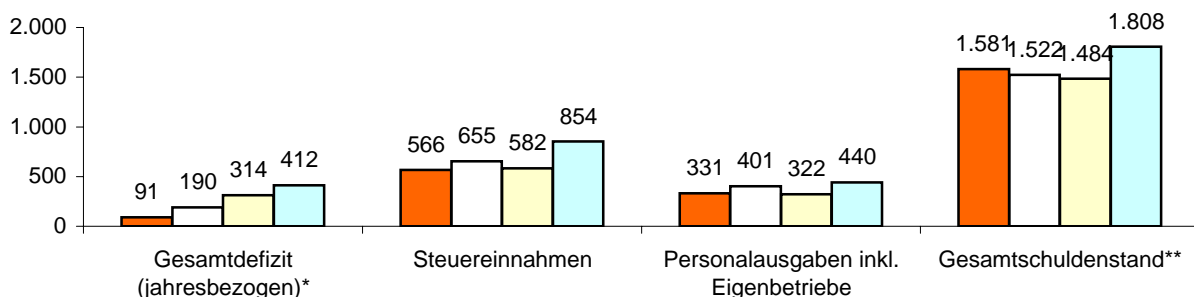


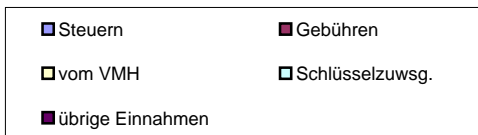
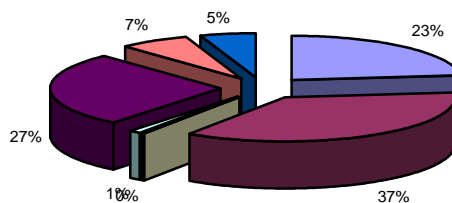
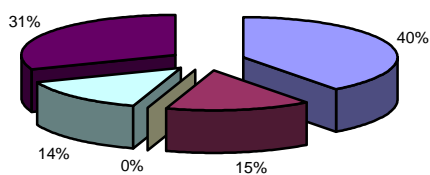
Kennziffern pro Einwohner in €



Espenau (Landkreis Kassel)		Verwaltung	
4.923 Einwohner		26 Mitarbeiter zuzügl.	0 in Eigenbetrieben
2 Ortsteile		Einrichtungen in kommunaler Trägerschaft	
29 km Straßennetz		2 Kindergärten mit	160 Plätzen
Eigenbetriebe für		1 Jugendzentrum	0 Seniorenheime
über Landkreis Abfall		0 Stadthallen	1 Bürgerhaus
Zweckverband für Wasser		0 Freibäder	0 Hallenbäder
Privatisierung		3 Sporthallen	2 Sportplätze
Eigengesellschaft für		1 Museum	0 Theater

Einnahmen VWH 7.023.400 €

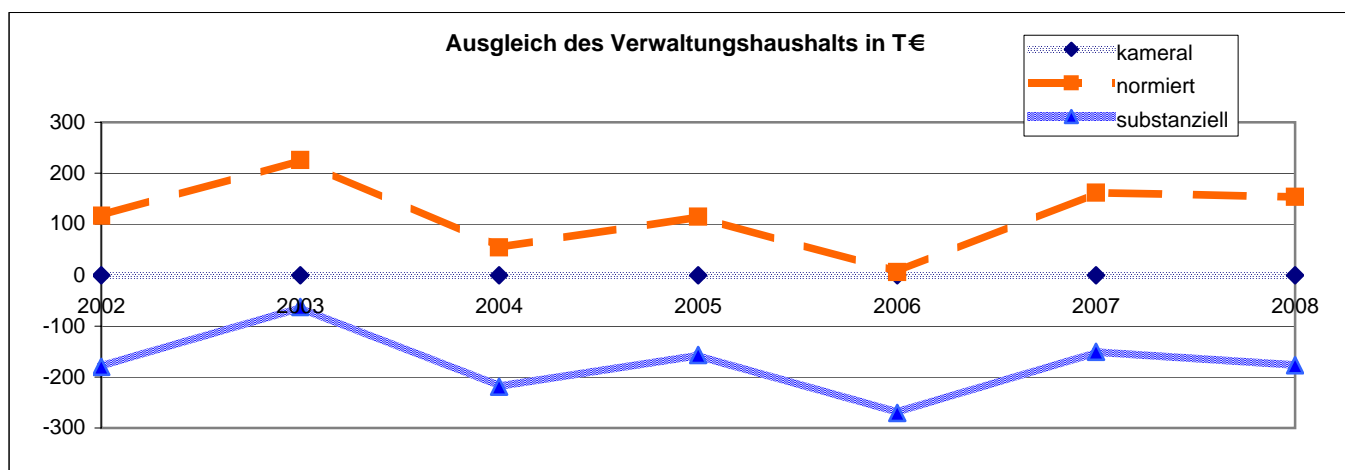
Ausgaben VWH 7.023.400 €



* Das Gesamtdefizit drückt die Lücke zwischen allen Einnahmen und allen Ausgaben des Gesamthaushalts aus. Dabei sind Kredite und Kassenkredite nicht berücksichtigt.

** Die Gesamtschulden sind die Schulden des Kernhaushalts, der Sondervermögen (Eigenbetriebe), Eigengesellschaften und Zweckverbände sowie die notwendigen Kassenkredite

Ausgleich des Verwaltungshaushalts		Rechnungsergebnisse						Planansätze		Summe
		sofern keine Dimension ausgewiesen, alle Angaben in T €								
Einwohner	Grupp.-Nr.	2002	2003	2004	2005	2006	2007	2008		
		5.046	4.972	4.973	4.939	4.919	4.923	4.923		
Einn. VWH	HG 0 bis HG 2	6.155	6.165	6.010	6.069	5.972	6.643	7.023	44.037	
Ausg. VWH	HG 4 bis HG 8	6.155	6.165	6.010	6.069	5.972	6.643	7.023	44.037	
Defizit kameral ¹		0	0	0	0	0	0	0	0	
davon Altdefizit	892	0	0	0	0	0	0	0		
strukturelles Defizit ²		0	0	0	0	0	0	0		
Zuführung zum VMH	86	373	431	296	358	273	451	483	2.665	
Zuführung zum VWH	90	104	0	0	51	0	1	1	157	
Nettozuführung zum VMH		270	431	296	307	273	450	482	2.508	
ordentliche Tilgung	97 ohne 978	153	150	176	192	259	264	294		
Kreditbeschaffungskosten	990	0	55	65	0	8	25	35		
Pflichtzuführung zum VMH		153	205	241	192	267	289	329	1.675	
Zuführung hinreichend(+)/zu gering(-)		116	226	54	115	6	162	154	834	
normiertes Defizit(-)/freie Spitze(+)³		116	226	54	115	6	162	154	833	
notw. freie Spitze zum Substanzerhalt		296	289	273	272	276	313	331		
substanzielles Defizit/Überschuss⁴		-180	-63	-219	-157	-271	-151	-177	-1.217	
Finanzierungssaldo⁵										
Einn.VWH	HG 0 bis HG 2	6.155	6.165	6.010	6.069	5.972	6.643	7.023	44.037	
+ Einn.VMH	HG 3	931	1.233	3.196	1.334	879	1.933	1.652	11.158	
./. Rücklagenentnahme	31	104	0	9	51	35	1	1	201	
./. Kreditaufnahme	37	356	18	1.998	-98	366	955	450	4.045	
Einnahmen		6.627	7.379	7.199	7.449	6.451	7.619	8.225	50.949	
Ausg. VWH	HG 4 bis HG 8	6.155	6.165	6.010	6.069	5.972	6.643	7.023	44.037	
+ Ausg. VMH	HG 9	931	1.233	3.196	1.334	879	1.933	1.652	11.158	
./. Rücklagenzuführung	91	9	7	49	55	20	9	437	586	
./. Deckung v. Fehlbeträgen	892 u.992	0	0	0	0	0	0	0	0	
./. Kredittilgung	97	153	150	176	192	259	695	294	1.918	
Ausgaben		6.924	7.241	8.981	7.156	6.572	7.872	7.945	52.691	
Finanzierungssaldo		-297	139	-1.781	293	-122	-253	279	-1.742	



¹ Die Deckungslücke im VWH wird durch das kamerale Defizit ausgedrückt. Ein Defizit ist ein erster Indikator für den nicht erreichten Haushaltsausgleich.

² Werden von diesem kameralem Defizit die im Etat veranschlagten Altdefizite subtrahiert, erhält man das jahresbezogene oder strukturelle Defizit.

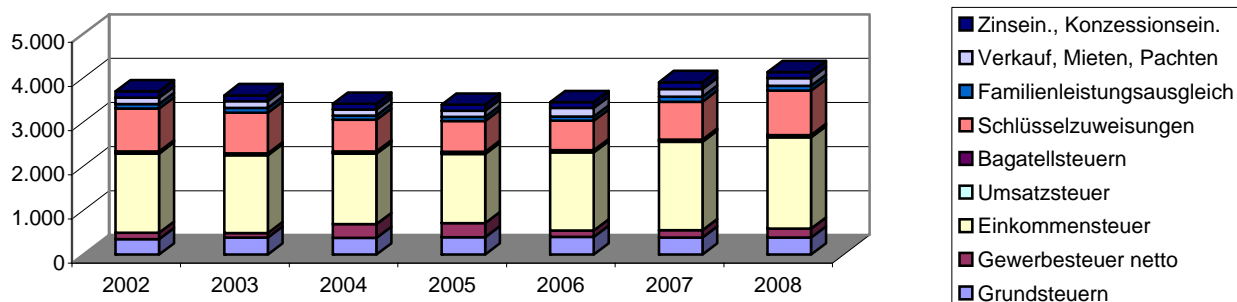
³ Das normierte Defizit berücksichtigt zusätzlich die Zuführungen an den Vermögenshaushalt. Sollte die Pflichtzuführung nicht erreicht werden, wird diese Differenz dem Defizit hinzugerechnet. Ist die Zuführung höher als die Pflichtzuführung, entspricht dieser Wert der so genannten freien Spitze.

⁴ Das substanziale Defizit berücksichtigt zusätzlich, dass ein bestimmter Anteil der freien Spitze jährlich zum Substanzerhalt eingesetzt werden muss. Dieser Betrag wird auf 8 Prozent der allgemeinen Deckungsmittel (vgl. Fußnote 7) festgesetzt. Der verbleibende Überschuss signalisiert eine solide Finanzwirtschaft.

⁵ Der Finanzierungssaldo drückt die jahresbezogene Finanzierung des Gesamthaushalts aus. Aus diesem Grund werden jahresfremde Zahlungen herausgerechnet.

Einnahmen Verwaltungshaushalt		Rechnungsergebnisse					Planansätze		Durchschnitt
		sofern keine Dimension ausgewiesen, alle Angaben in T €							
Einwohner	Grupp.-Nr.	2002	2003	2004	2005	2006	2007	2008	
		5.046	4.972	4.973	4.939	4.919	4.923	4.923	
VWH gesamt	HG 0 bis HG 2	6.155	6.165	6.010	6.069	5.972	6.643	7.023	6.291
jährl. Veränderung			0,2%	-2,5%	1,0%	-1,6%	11,2%	5,7%	
Steuereinnahmen		2.410	2.402	2.429	2.424	2.409	2.664	2.786	2.503
Anteil an Einnahmen VWH		39,2%	39,0%	40,4%	39,9%	40,3%	40,1%	39,7%	39,8%
jährl. Veränderung			-0,3%	1,1%	-0,2%	-0,6%	10,6%	4,6%	
pro Kopf		478 €	483 €	488 €	491 €	490 €	541 €	566 €	505 €
Grundsteuer A	000	23	23	26	33	35	25	24	27
Anteil an Steuereinnahmen		0,9%	1,0%	1,1%	1,4%	1,5%	0,9%	0,8%	1,1%
Grundsteuer A Hebesatz		350	350	350	350	350	350	350	
Grundsteuer B	001	329	365	352	361	366	360	360	356
Anteil an Steuereinnahmen		13,6%	15,2%	14,5%	14,9%	15,2%	13,5%	12,9%	14,3%
Grundsteuer B Hebesatz		290	290	290	290	290	290	290	
Gewerbsteuer brutto	003	212	206	410	415	187	230	280	277
Anteil an Steuereinnahmen		8,8%	8,6%	16,9%	17,1%	7,8%	8,6%	10,1%	11,1%
Anteil an Einnahmen VWH		3,4%	3,3%	6,8%	6,8%	3,1%	3,5%	4,0%	4,4%
jährl. Veränderung			-2,9%	98,9%	1,4%	-55,0%	23,1%	21,7%	
Gewerbsteuer Hebesatz		330	330	330	330	330	330	330	
Gewerbsteuer netto	003./810	140	99	315	319	143	170	205	199
jährl. Veränderung			-29,4%	218,9%	1,5%	-55,4%	19,2%	20,6%	
pro Kopf		28 €	20 €	63 €	65 €	29 €	35 €	42 €	40 €
Einkommensteuer	010	1.799	1.762	1.595	1.567	1.772	1.998	2.070	1.794
Anteil an Steuereinnahmen		74,6%	73,3%	65,7%	64,6%	73,6%	75,0%	74,3%	71,6%
Umsatzsteuer	012	32	32	32	32	34	35	35	33
Anteil an Steuereinnahmen		1,3%	1,3%	1,3%	1,3%	1,4%	1,3%	1,3%	1,3%
Bagatellsteuern⁶	02 bis 03	16	15	15	15	16	16	17	16
Anteil an Steuereinnahmen		0,7%	0,6%	0,6%	0,6%	0,7%	0,6%	0,6%	0,6%
Schlüsselzuweisungen	04	971	921	723	701	666	861	1.005	835
Anteil an Einnahmen VWH		15,8%	14,9%	12,0%	11,6%	11,2%	13,0%	14,3%	13,2%
jährl. Veränderung			-5,1%	-21,5%	-3,0%	-5,0%	29,2%	16,7%	
Familienleistungsausgleich	091	102	108	96	94	98	110	110	103
Anteil an Einnahmen VWH		1,7%	1,8%	1,6%	1,6%	1,6%	1,7%	1,6%	1,6%
Steuern, allg. Zuweisung	HG 0	3.483	3.432	3.248	3.219	3.173	3.635	3.900	3.441
Anteil an Einnahmen VWH		56,6%	55,7%	54,0%	53,0%	53,1%	54,7%	55,5%	54,7%
jährl. Veränderung			-1,5%	-5,4%	-0,9%	-1,4%	14,5%	7,3%	
Verkauf, Mieten, Pachten	13 bis 15	145	154	133	135	192	179	173	159
Zinseinnahmen, Gewinnant.	20 bis 22	148	132	129	137	134	154	136	139
Gewerbsteuerumlage	810	72	107	95	96	44	60	75	79
Allgemeine Deckungsmittel⁷		3.703	3.611	3.415	3.396	3.455	3.907	4.134	3.660
pro Kopf		734 €	726 €	687 €	688 €	702 €	794 €	840 €	739 €
Gebühren	10 bis 12	902	1.008	1.046	1.019	1.034	1.041	1.074	1.018
pro Kopf		179 €	203 €	210 €	206 €	210 €	212 €	218 €	205 €

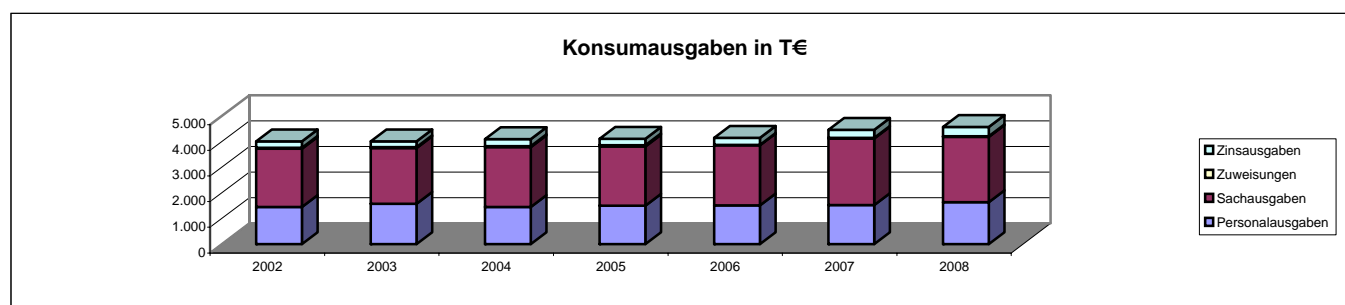
Allgemeine Deckungsmittel in T€



⁶ Unter den Begriff Bagatellsteuern fällt eine Vielzahl von kommunalen Steuerarten. So z.B. die Vergnügungsteuer, die Hundesteuer, die Getränkesteuer, die Gaststätten-erlaubnissteuer sowie die Zweitwohnungsteuer.

⁷ Allgemeine Deckungsmittel sind alle Einnahmen des Verwaltungshaushalt, die nicht zweckgebunden vereinnahmt werden. Zu ihnen zählen Steuereinnahmen abzüglich Gewerbesteuerumlage, Zinseinnahmen, Mieten und Pachten.

Ausgaben Verwaltungshaushalt		Rechnungsergebnisse						Planansätze		Durchschnitt
		Sofern keine Dimension ausgewiesen, alle Angaben in T €								
Einwohner	Grupp.-Nr.	2002	2003	2004	2005	2006	2007	2008		
		5.046	4.972	4.973	4.939	4.919	4.923	4.923		
VWH gesamt	HG 4 bis HG 8	6.155	6.165	6.010	6.069	5.972	6.643	7.023	6.291	
jährl. Veränderung			0,2%	-2,5%	1,0%	-1,6%	11,2%	5,7%		
Personalausgaben	HG 4	1.444	1.570	1.446	1.499	1.504	1.517	1.630	1.516	
Anteil an Ausgaben VWH		23,5%	25,5%	24,1%	24,7%	25,2%	22,8%	23,2%	24,1%	
jährl. Veränderung			8,7%	-7,9%	3,6%	0,4%	0,9%	7,5%		
pro Kopf		286 €	316 €	291 €	303 €	306 €	308 €	331 €	306 €	
Personalbestand Kernhaushalt		26,49	25,60	27,03	26,79	27,59	26,46	26,46		
Personalkosten Eigenbetriebe		0	0	0	0	0	0	0		
Personalbestand Eigenbetriebe		0,00	0,00	0,00	0,00	0,00	0,00	0,00		
Personalausgaben inkl. Eigenbetriebe		1.444	1.570	1.446	1.499	1.504	1.517	1.630	1.516	
pro Kopf		286 €	316 €	291 €	303 €	306 €	308 €	331 €	306 €	
Gesamtpersonal (Kernhaushalt und EB)		26,49	25,60	27,03	26,79	27,59	26,46	26,46		
Personalintensität⁸		190,49	194,22	183,98	184,36	178,29	186,05	186,05		
Sachausgaben	HG 5 bis HG 6	2.279	2.176	2.331	2.306	2.345	2.602	2.553	2.370	
Anteil an Ausgaben VWH		37,0%	35,3%	38,8%	38,0%	39,3%	39,2%	36,3%	37,7%	
jährl. Veränderung			-4,5%	7,1%	-1,1%	1,7%	10,9%	-1,9%		
Zuweisungen	HG 7	26	38	39	46	21	18	21	30	
Anteil an Ausgaben VWH		0,4%	0,6%	0,6%	0,8%	0,3%	0,3%	0,3%	0,5%	
jährl. Veränderung			45,8%	2,3%	18,1%	-54,6%	-11,5%	14,7%		
davon Sozialhilfe	73 bis 79	0	0	0	0	0	0	0	0	
Zinsausgaben⁹	80	261	225	278	258	278	314	361	282	
Anteil an Ausgaben VWH		4,2%	3,7%	4,6%	4,3%	4,6%	4,7%	5,1%	4,5%	
jährl. Veränderung			-13,5%	23,3%	-7,2%	7,6%	13,1%	15,0%		
Konsumausgaben¹⁰		4.010	4.009	4.094	4.109	4.147	4.451	4.565	4.198	
Anteil an Ausgaben VWH		65,2%	65,0%	68,1%	67,7%	69,4%	67,0%	65,0%	66,8%	
pro Kopf		795 €	806 €	823 €	832 €	843 €	904 €	927 €	847 €	
GwSt-Umlage	810	72	107	95	96	44	60	75	79	
Anteil an Ausgaben VWH		1,2%	1,7%	1,6%	1,6%	0,7%	0,9%	1,1%	1,3%	
jährl. Veränderung			48,2%	-11,6%	1,2%	-53,9%	35,6%	25,0%		
Umlage an Gemeinden¹¹	83	1.699	1.618	1.526	1.503	1.507	1.680	1.900	1.633	
Anteil an Ausgaben VWH		27,6%	26,2%	25,4%	24,8%	25,2%	25,3%	27,1%	25,9%	
jährl. Veränderung			-4,7%	-5,7%	-1,5%	0,3%	11,5%	13,1%		
Umlage gesamt		1.771	1.725	1.621	1.599	1.551	1.740	1.975		
Anteil an Ausgaben VWH		28,8%	28,0%	27,0%	26,4%	26,0%	26,2%	28,1%	27,2%	
pro Kopf		351 €	347 €	326 €	324 €	315 €	353 €	401 €	345 €	
Kreis- inkl. Schulumlagebesatz		52,5	52,5	52,5	52,5	54	54	54	53,14	
ber. Ausg. VWH¹²		4.708	4.609	4.546	4.589	4.608	4.962	5.278	4.757	
Steuern, allg. Zuw. (netto)	HG 0 ./ . 810	3.410	3.325	3.153	3.124	3.129	3.575	3.825	3.363	
Steuerdeckungsquote¹³		72,43%	72,14%	69,35%	68,07%	67,90%	72,05%	72,47%	70,63%	
jährl. Veränderung			-0,4%	-3,9%	-1,8%	-0,3%	6,1%	0,6%		



⁸ Die Personalintensität ist die Relation zwischen Einwohner- und Beschäftigtenzahl. Ein hoher Wert bedeutet, dass rechnerisch jeder Bedienstete für eine große Zahl von Einwohnern tätig werden muss.

⁹ Hierin sind auch die Zinsausgaben für innere Darlehen erfasst.

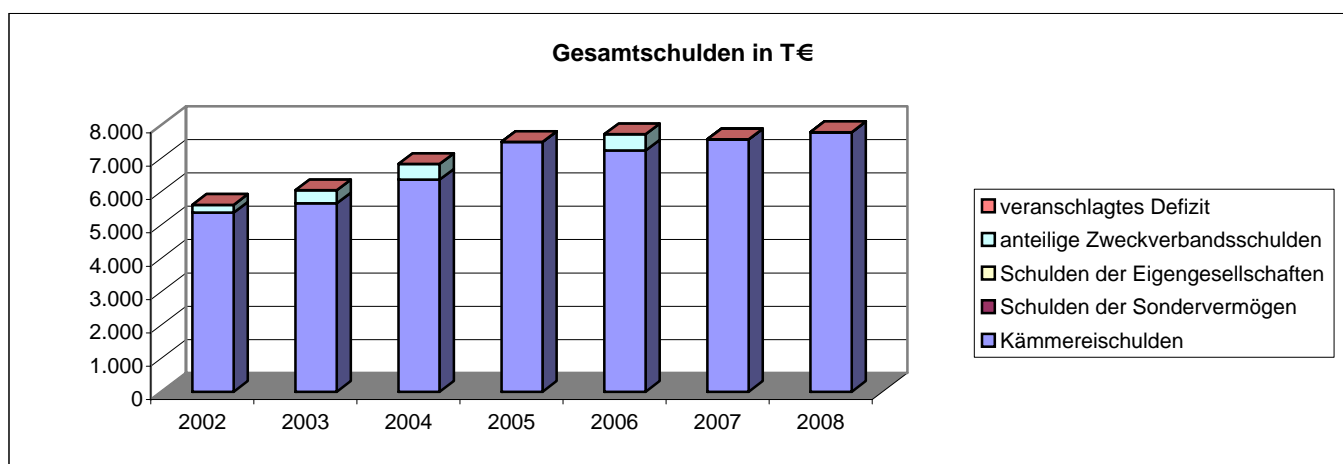
¹⁰ Durch die kombinierte Kennziffer Konsumausgaben kann z.B. dargestellt werden, ob die durch Auslagerung erreichte Senkung der Personalausgaben tatsächlich zu geringeren Ausgaben geführt hat oder ob aufgrund höherer Zuschüsse lediglich eine Ausgabenverlagerung stattfand.

¹¹ Hierunter fällt vor allem die Kreisumlage.

¹² HG 4 bis HG 8 minus Grupp.-Nr. 679, minus Grupp.-Nr. 68, minus Grupp.-Nr. 86, minus Grupp.-Nr. 892

¹³ Die Steuerdeckungsquote drückt aus, welcher Anteil der bereinigten Ausgaben des VWH durch die Nettosteuerereinnahmen finanziert werden können.

Vermögenshaushalt		Rechnungsergebnisse					Planansätze		Summe
		Sofern keine Dimension ausgewiesen, alle Angaben in T €							
	Grupp.-Nr.	2002	2003	2004	2005	2006	2007	2008	
Einwohner		5.046	4.972	4.973	4.939	4.919	4.923	4.923	
Gesamtausgaben	9	931	1.233	3.196	1.334	879	1.933	1.652	11.158
Kreditaufnahme	37	356	18	1.998	-98	366	955	450	4.045
Tilgung von Krediten	97	153	150	176	192	259	695	294	1.918
Differenz¹⁴		202	-131	1.821	-289	107	261	157	2.127
Rücklagenentnahme	31	104	0	9	51	35	1	1	201
Zuführung zu Rücklage	91	9	7	49	55	20	9	437	586
Differenz		95	-7	-40	-3	15	-8	-436	-385
Bestand allg. Rücklage		135	135	126	173	139	0	0	
Pflichtbestand¹⁵		129	128	127	122	122	120	125	
Differenz¹⁶		6	7	-1	51	17	-120	-125	
Freie Spitze¹⁷		116	226	54	115	6	162	154	833
Gesamtschulden		5.603	6.038	6.824	7.488	7.720	7.566	7.781	
jährl. Veränderung			7,8%	13,0%	9,7%	3,1%	-2,0%	2,8%	
pro Kopf		1.110 €	1.214 €	1.372 €	1.516 €	1.569 €	1.537 €	1.581 €	
Schulden des Kernhaushalts		5.368	5.648	6.358	7.488	7.231	7.566	7.781	
Schulden der Sondervermögen		0	0	0	0	0	0	0	
Schulden der Eigengesellschaften		0	0	0	0	0	0	0	
anteilige Zweckverbandsschulden		235	390	466	k.A.	489	0	0	
Schulden-Steuer-Quote¹⁸		2,2	2,4	2,6	3,1	3,0	2,8	2,8	
rechn. Kreditlaufzeit Kernhaushalt¹⁹		35,0	37,7	36,1	39,0	27,9	28,7	26,5	
veranschlagtes Defizit²⁰		0	0	0	0	0	0	0	



Abkürzungsverzeichnis			
allg.	allgemeine	jährl.	jährliche
Ausg.	Ausgaben	Konzessionsein.	Konzessionseinnahmen
EB	Eigenbetrieb	rechn.	rechnerische
Einn.	Einnahmen	sächl. Verw.	sächlicher Verwaltungs- und Betriebsaufwand
GemHVO	Gemeindehaushaltsverordnung	Schlüsselzuwsg.	Schlüsselzuweisungen
Gewinnant.	Gewinnanteile	T €	Tausend Euro
Grupp.-Nr.	Gruppierungsnummer	VMH	Vermögenshaushalt
GwSt-Umlage	Gewerbesteuerumlage	VWH	Verwaltungshaushalt
HG	Hauptgruppe	zuzügl.	zuzüglich
inkl.	inklusive		

¹⁴ Ein positiver Wert drückt z.B. eine Nettoneuverschuldung aus.

¹⁵ Der Pflichtbestand muss gemäß GemHVO zwei Prozent der durchschnittlichen Ausgaben des Verwaltungshaushalts der letzten drei Jahre betragen.

¹⁶ Eine negative Differenz bedeutet ein erstes Warnsignal, da der gesetzl. vorgeschriebene Bestand nicht mehr erreicht wird.

¹⁷ Eine positive freie Spitze zeigt auf, in welchem Umfang noch Investitionen aus eigenen Mitteln finanziert werden könnten. Die Kennziffer errechnet sich, indem von der Nettozuführung zum Vermögenshaushalt die ordentliche Tilgung und die Kreditbeschaffungskosten abgezogen werden.

¹⁸ Diese Kennziffer drückt aus, wieviel mal das gesamte Steueraufkommen eingesetzt werden müsste, um alle Schulden im Kernhaushalt zu tilgen.

¹⁹ Diese Kennziffer drückt aus, wieviel Jahre bei ordentlicher Tilgung nötig wären, um die Kredite des Kernhaushalts zurückzuzahlen.

²⁰ Das veranschlagte Defizit im Verwaltungshaushalt spiegelt die notwendige Aufnahme kurzfristiger Kredite (Kassenkredite) wider. Das Defizit ist Bestandteil der Gesamtverschuldung.