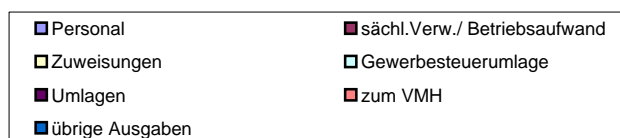
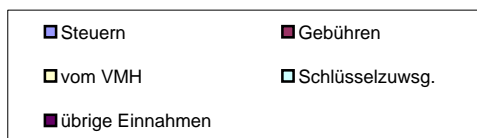
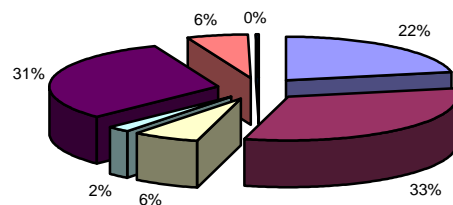
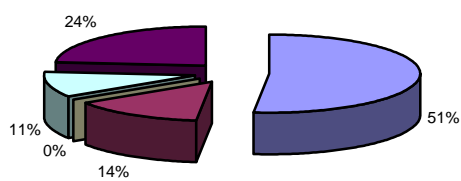


Eppertshausen (Landkreis Darmstadt-Dieburg)			
5.799	Einwohner	Verwaltung	
0	Ortsteile	38	Mitarbeiter zuzügl. 0 in Eigenbetrieben
		Einrichtungen in kommunaler Trägerschaft	
22 km	Straßennetz	1	Kindergarten mit 125 Plätzen
Eigenbetriebe für		1	Jugendzentrum 0 Seniorenheime
über Landkreis		1	Stadthalle 0 Bürgerhäuser
Zweckverband für Wasser, Abfall		0	Freibäder 0 Hallenbäder
Privatisierung		1	Sporthalle 2 Sportplätze
Eigengesellschaft für		0	Museen 0 Theater

Einnahmen VWH 7.332.700 €

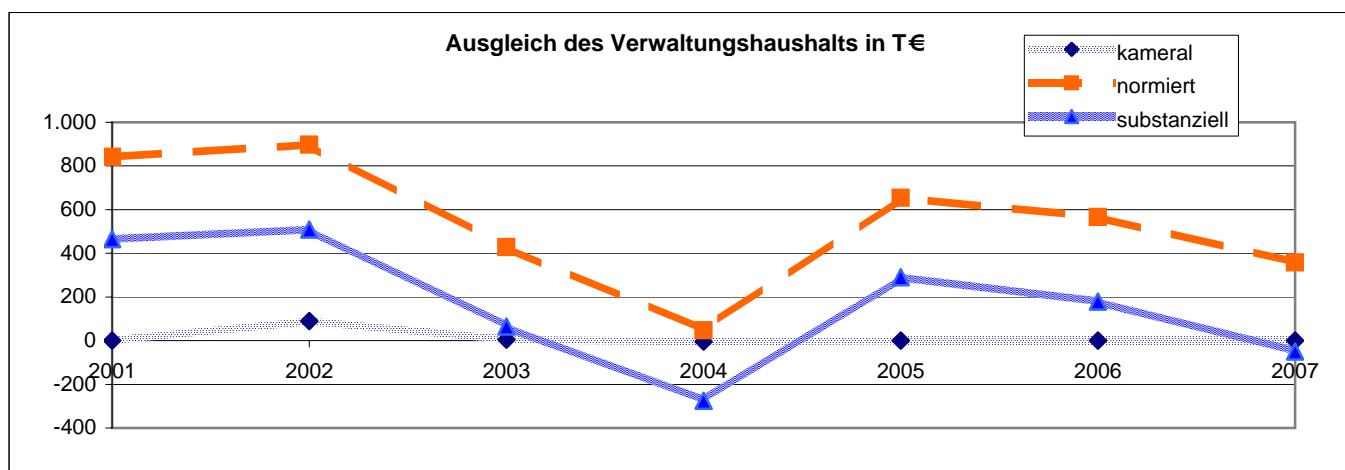
Ausgaben VWH 7.332.700 €



* Das Gesamtdefizit drückt die Lücke zwischen allen Einnahmen und allen Ausgaben des Gesamthaushalts aus. Dabei sind Kredite und Kassenkredite nicht berücksichtigt.

** Die Gesamtschulden sind die Schulden des Kernhaushalts, der Sondervermögen (Eigenbetriebe), Eigengesellschaften und Zweckverbände sowie die notwendigen Kassenkredite

Ausgleich des Verwaltungshaushalts		Rechnungsergebnisse							Planansätze		Summe
		sofern keine Dimension ausgewiesen, alle Angaben in T €									
Einwohner	Grupp.-Nr.	2001	2002	2003	2004	2005	2006	2007			
		5.725	5.725	5.782	5.782	5.799	5.799	5.799			
Einn. VWH	HG 0 bis HG 2	6.741	6.784	6.705	5.925	6.689	7.217	7.333		47.393	
Ausg. VWH	HG 4 bis HG 8	6.741	6.695	6.700	5.929	6.689	7.217	7.333		47.302	
Defizit kameral ¹		0	89	5	-3	0	0	0		91	
davon Altdefizit	892	0	0	0	0	0	0	0			
strukturelles Defizit ²		0	0	0	-3	0	0	0			
Zuführung zum VMH	86	948	987	512	136	737	652	429		4.401	
Zuführung zum VWH	90	0	0	0	0	0	0	0		0	
Nettozuführung zum VMH		948	987	512	136	737	652	429		4.401	
ordentliche Tilgung	97 ohne 978	107	89	84	86	86	86	71			
Kreditbeschaffungskosten	990	0	0	0	0	0	0	0			
Pflichtzuführung zum VMH		107	89	84	86	86	86	71		610	
Zuführung hinreichend(+)/zu gering(-)		841	898	428	50	651	566	358		3.792	
normiertes Defizit(-)/freie Spitze(+)³		841	898	428	46	653	566	358		3.791	
notw. freie Spitze zum Substanzerhalt		376	389	362	323	363	387	407			
substanzielles Defizit/Überschuss⁴		465	509	65	-276	291	179	-50		1.183	
Finanzierungssaldo⁵											
Einn.VWH	HG 0 bis HG 2	6.741	6.784	6.705	5.925	6.689	7.217	7.333		47.393	
+ Einn.VMH	HG 3	2.794	1.414	3.715	1.163	1.161	1.324	1.254		12.825	
./. Rücklagenentnahme	31	959	48	0	523	0	346	669		2.545	
./. Kreditaufnahme	37	74	0	0	0	0	0	0		74	
Einnahmen		8.501	8.151	10.420	6.565	7.849	8.195	7.917		57.599	
Ausg. VWH	HG 4 bis HG 8	6.741	6.695	6.700	5.929	6.689	7.217	7.333		47.302	
+ Ausg. VMH	HG 9	2.794	1.414	3.715	1.163	1.161	1.324	1.254		12.825	
./. Rücklagenzuführung	91	1	1	730	1	967	6	8		1.714	
./. Deckung v. Fehlbeträgen	892 u. 992	0	0	0	0	0	0	0		0	
./. Kredittilgung	97	107	89	84	86	86	86	71		610	
Ausgaben		9.426	8.018	9.601	7.005	6.796	8.449	8.508		57.804	
Finanzierungssaldo		-925	132	819	-440	1.053	-254	-590		-205	



¹ Die Deckungslücke im VWH wird durch das kamerale Defizit ausgedrückt. Ein Defizit ist ein erster Indikator für den nicht erreichten Haushaltsausgleich.

² Werden von diesem kameralem Defizit die im Etat veranschlagten Altdefizite subtrahiert, erhält man das jahresbezogene oder strukturelle Defizit.

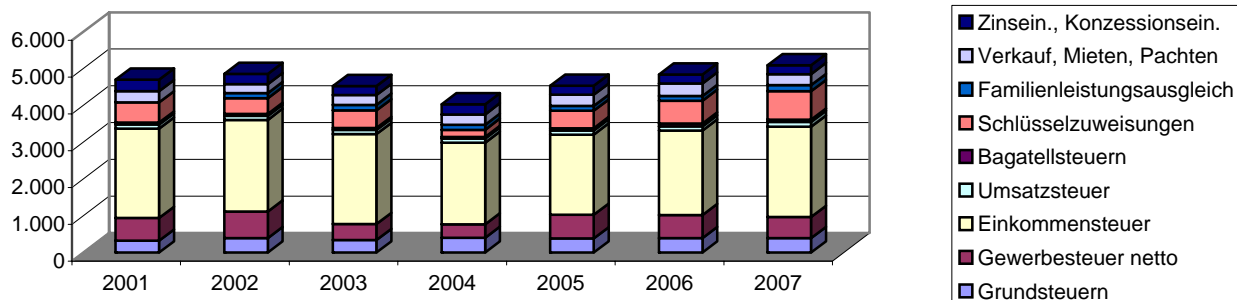
³ Das normierte Defizit berücksichtigt zusätzlich die Zuführungen an den Vermögenshaushalt. Sollte die Pflichtzuführung nicht erreicht werden, wird diese Differenz dem Defizit hinzugerechnet. Ist die Zuführung höher als die Pflichtzuführung, entspricht dieser Wert der so genannten freien Spitze.

⁴ Das substanziale Defizit berücksichtigt zusätzlich, dass ein bestimmter Anteil der freien Spitze jährlich zum Substanzerhalt eingesetzt werden muss. Dieser Betrag wird auf 8 Prozent der allgemeinen Deckungsmittel (vgl. Fußnote 7) festgesetzt. Der verbleibende Überschuss signalisiert eine solide Finanzwirtschaft.

⁵ Der Finanzierungssaldo drückt die jahresbezogene Finanzierung des Gesamthaushalts aus. Aus diesem Grund werden jahresfremde Zahlungen herausgerechnet.

Einnahmen Verwaltungshaushalt		Rechnungsergebnisse					Planansätze		Durchschnitt
		sofern keine Dimension ausgewiesen, alle Angaben in T €							
Einwohner	Grupp.-Nr.	2001	2002	2003	2004	2005	2006	2007	
		5.725	5.725	5.782	5.782	5.799	5.799	5.799	
VWH gesamt	HG 0 bis HG 2	6.741	6.784	6.705	5.925	6.689	7.217	7.333	6.770
jährl. Veränderung			0,6%	-1,2%	-11,6%	12,9%	7,9%	1,6%	
Steuereinnahmen		3.838	4.014	3.927	3.245	3.640	3.698	3.788	3.736
Anteil an Einnahmen VWH		56,9%	59,2%	58,6%	54,8%	54,4%	51,2%	51,7%	55,2%
jährl. Veränderung			4,6%	-2,2%	-17,4%	12,2%	1,6%	2,4%	
pro Kopf		670 €	701 €	679 €	561 €	628 €	638 €	653 €	647 €
Grundsteuer A	000	0	0	0	0	0	0	0	0
Anteil an Steuereinnahmen		0,0%	0,0%	0,0%	0,0%	0,0%	0,0%	0,0%	0,0%
Grundsteuer A Hebesatz		0	0	0	0	0	0	0	
Grundsteuer B	001	322	391	338	399	381	390	390	373
Anteil an Steuereinnahmen		8,4%	9,7%	8,6%	12,3%	10,5%	10,5%	10,3%	10,0%
Grundsteuer B Hebesatz		195	195	220	220	225	225	225	
Gewerbsteuer brutto	003	920	966	976	469	905	820	750	830
Anteil an Steuereinnahmen		24,0%	24,1%	24,9%	14,5%	24,9%	22,2%	19,8%	22,0%
Anteil an Einnahmen VWH		13,7%	14,2%	14,6%	7,9%	13,5%	11,4%	10,2%	12,2%
jährl. Veränderung			4,9%	1,1%	-51,9%	92,9%	-9,4%	-8,5%	
Gewerbsteuer Hebesatz		310	310	310	310	320	320	320	
Gewerbsteuer netto	003./810	616	726	437	369	649	630	579	572
jährl. Veränderung			17,9%	-39,9%	-15,5%	76,1%	-2,9%	-8,2%	
pro Kopf		108 €	127 €	75 €	64 €	112 €	109 €	100 €	99 €
Einkommensteuer	010	2.429	2.492	2.450	2.218	2.179	2.300	2.450	2.360
Anteil an Steuereinnahmen		63,3%	62,1%	62,4%	68,4%	59,9%	62,2%	64,7%	63,3%
Umsatzsteuer	012	118	111	111	111	113	113	133	116
Anteil an Steuereinnahmen		3,1%	2,8%	2,8%	3,4%	3,1%	3,1%	3,5%	3,1%
Bagatellsteuern⁶	02 bis 03	49	54	52	47	61	74	65	57
Anteil an Steuereinnahmen		1,3%	1,3%	1,3%	1,4%	1,7%	2,0%	1,7%	1,5%
Schlüsselzuweisungen	04	553	421	480	195	474	621	775	503
Anteil an Einnahmen VWH		8,2%	6,2%	7,2%	3,3%	7,1%	8,6%	10,6%	7,3%
jährl. Veränderung			-23,9%	14,1%	-59,4%	142,9%	31,1%	24,8%	
Familienleistungsausgleich	091	0	141	151	134	131	128	160	121
Anteil an Einnahmen VWH		0,0%	2,1%	2,2%	2,3%	2,0%	1,8%	2,2%	1,8%
Steuern, allg. Zuweisung	HG 0	4.392	4.576	4.558	3.573	4.245	4.447	4.723	4.359
Anteil an Einnahmen VWH		65,2%	67,4%	68,0%	60,3%	63,5%	61,6%	64,4%	64,3%
jährl. Veränderung			4,2%	-0,4%	-21,6%	18,8%	4,8%	6,2%	
Verkauf, Mieten, Pachten	13 bis 15	301	245	268	285	304	344	303	293
Zinseinnahmen, Gewinnant.	20 bis 22	316	275	243	274	243	241	237	261
Gewerbsteuerumlage	810	304	239	540	101	256	190	171	257
Allgemeine Deckungsmittel⁷		4.704	4.857	4.529	4.032	4.536	4.841	5.092	4.656
pro Kopf		822 €	848 €	783 €	697 €	782 €	835 €	878 €	807 €
Gebühren	10 bis 12	818	810	795	942	930	929	1.033	894
pro Kopf		143 €	141 €	138 €	163 €	160 €	160 €	178 €	155 €

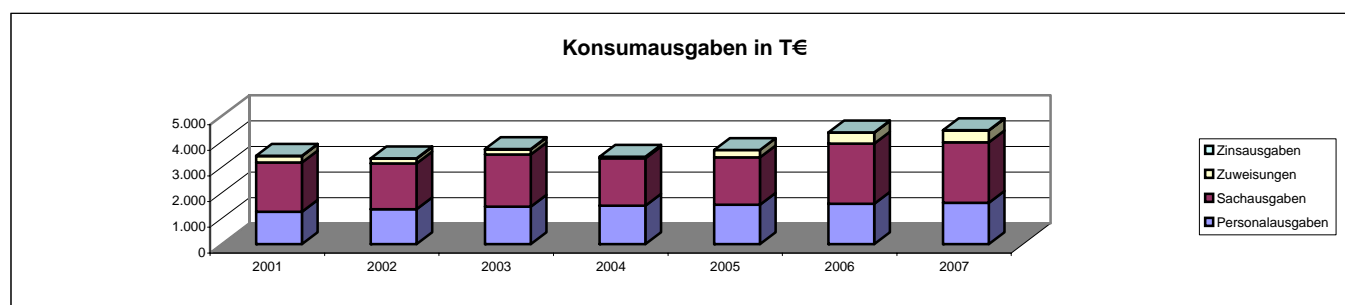
Allgemeine Deckungsmittel in T €



⁶ Unter den Begriff Bagatellsteuern fällt eine Vielzahl von kommunalen Steuerarten. So z.B. die Vergnügungsteuer, die Hundesteuer, die Getränkesteuer, die Gaststätten-erlaubnissteuer sowie die Zweitwohnungsteuer.

⁷ Allgemeine Deckungsmittel sind alle Einnahmen des Verwaltungshaushalt, die nicht zweckgebunden vereinnahmt werden. Zu ihnen zählen Steuereinnahmen abzüglich Gewerbesteuerumlage, Zinseinnahmen, Mieten und Pachten.

Ausgaben Verwaltungshaushalt		Rechnungsergebnisse					Planansätze			Durchschnitt
		Sofern keine Dimension ausgewiesen, alle Angaben in T €								
Einwohner	Grupp.-Nr.	2001	2002	2003	2004	2005	2006	2007		
		5.725	5.725	5.782	5.782	5.799	5.799	5.799		
VWH gesamt	HG 4 bis HG 8	6.741	6.695	6.700	5.929	6.689	7.217	7.333	6.757	
jährl. Veränderung			-0,7%	0,1%	-11,5%	12,8%	7,9%	1,6%		
Personalausgaben	HG 4	1.258	1.360	1.462	1.500	1.536	1.566	1.613	1.471	
Anteil an Ausgaben VWH		18,7%	20,3%	21,8%	25,3%	23,0%	21,7%	22,0%	21,8%	
jährl. Veränderung			8,2%	7,5%	2,6%	2,4%	2,0%	3,0%		
pro Kopf		220 €	238 €	253 €	259 €	265 €	270 €	278 €	255 €	
Personalbestand Kernhaushalt		32,50	36,50	37,00	37,00	37,00	36,20	37,70		
Personalkosten Eigenbetriebe		0	0	0	0	0	0	0		
Personalbestand Eigenbetriebe		0,00	0,00	0,00	0,00	0,00	0,00	0,00		
Personalausgaben inkl. Eigenbetriebe		1.258	1.360	1.462	1.500	1.536	1.566	1.613	1.471	
pro Kopf		220 €	238 €	253 €	259 €	265 €	270 €	278 €	255 €	
Gesamtpersonal (Kernhaushalt und EB)		32,50	36,50	37,00	37,00	37,00	36,20	37,70		
Personalintensität⁸		176,15	156,85	156,27	156,27	156,73	160,19	153,82		
Sachausgaben	HG 5 bis HG 6	1.923	1.784	2.037	1.848	1.844	2.354	2.358	2.021	
Anteil an Ausgaben VWH		28,5%	26,7%	30,4%	31,2%	27,6%	32,6%	32,2%	29,9%	
jährl. Veränderung			-7,2%	14,2%	-9,3%	-0,2%	27,6%	0,2%		
Zuweisungen	HG 7	250	182	192	51	283	426	462	264	
Anteil an Ausgaben VWH		3,7%	2,7%	2,9%	0,9%	4,2%	5,9%	6,3%	3,8%	
jährl. Veränderung			-27,4%	5,5%	-73,3%	451,3%	50,4%	8,4%		
davon Sozialhilfe	73 bis 79	17	0	0	8	0	0	0	4	
Zinsausgaben⁹	80	9	11	10	10	9	11	10	10	
Anteil an Ausgaben VWH		0,1%	0,2%	0,2%	0,2%	0,1%	0,1%	0,1%	0,1%	
jährl. Veränderung			16,8%	-6,3%	-1,6%	-8,2%	14,1%	-4,8%		
Konsumausgaben¹⁰		3.440	3.337	3.701	3.409	3.672	4.356	4.443	3.766	
Anteil an Ausgaben VWH		51,0%	49,9%	55,2%	57,5%	54,9%	60,4%	60,6%	55,6%	
pro Kopf		601 €	583 €	640 €	590 €	633 €	751 €	766 €	652 €	
GwSt-Umlage	810	304	239	540	101	256	190	171	257	
Anteil an Ausgaben VWH		4,5%	3,6%	8,1%	1,7%	3,8%	2,6%	2,3%	3,8%	
jährl. Veränderung			-21,4%	125,5%	-81,4%	154,3%	-25,9%	-9,8%		
Umlage an Gemeinden¹¹	83	2.037	2.131	1.947	2.046	1.988	2.011	2.283	2.063	
Anteil an Ausgaben VWH		30,2%	31,8%	29,1%	34,5%	29,7%	27,9%	31,1%	30,6%	
jährl. Veränderung			4,6%	-8,6%	5,1%	-2,8%	1,1%	13,5%		
Umlage gesamt		2.342	2.370	2.487	2.147	2.244	2.200	2.454		
Anteil an Ausgaben VWH		34,7%	35,4%	37,1%	36,2%	33,5%	30,5%	33,5%	34,4%	
pro Kopf		409 €	414 €	430 €	371 €	387 €	379 €	423 €	402 €	
Kreis- inkl. Schulumlagehebesatz		49,5	49,5	49,5	51,5	53,5	53,5	55,1	51,73	
ber. Ausg. VWH¹²		5.239	5.143	5.618	5.222	5.341	5.815	6.171	5.507	
Steuern, allg. Zuw. (netto)	HG 0 ./ . 810	4.087	4.336	4.019	3.473	3.989	4.257	4.552	4.102	
Steuerdeckungsquote¹³		78,02%	84,32%	71,53%	66,50%	74,68%	73,21%	73,76%	74,57%	
jährl. Veränderung			8,1%	-15,2%	-7,0%	12,3%	-2,0%	0,8%		



⁸ Die Personalintensität ist die Relation zwischen Einwohner- und Beschäftigtenzahl. Ein hoher Wert bedeutet, dass rechnerisch jeder Bedienstete für eine große Zahl von Einwohnern tätig werden muss.

⁹ Hierin sind auch die Zinsausgaben für innere Darlehen erfasst.

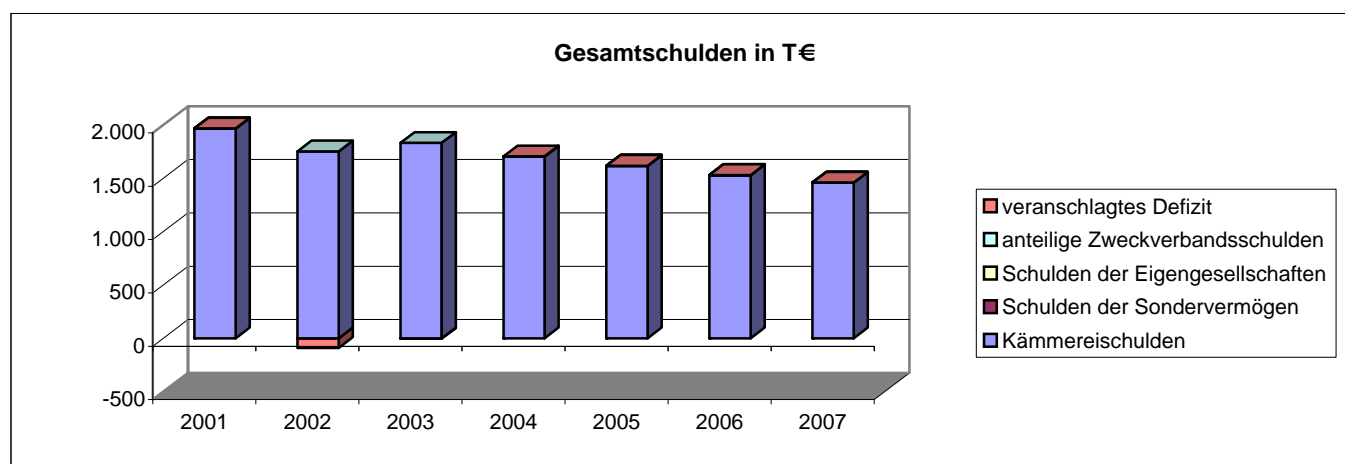
¹⁰ Durch die kombinierte Kennziffer Konsumausgaben kann z.B. dargestellt werden, ob die durch Auslagerung erreichte Senkung der Personalausgaben tatsächlich zu geringeren Ausgaben geführt hat oder ob aufgrund höherer Zuschüsse lediglich eine Ausgabenverlagerung stattfand.

¹¹ Hierunter fällt vor allem die Kreisumlage.

¹² HG 4 bis HG 8 minus Grupp.-Nr. 679, minus Grupp.-Nr. 68, minus Grupp.-Nr. 86, minus Grupp.-Nr. 892

¹³ Die Steuerdeckungsquote drückt aus, welcher Anteil der bereinigten Ausgaben des VWH durch die Nettosteuererinnahmen finanziert werden können.

Vermögenshaushalt		Rechnungsergebnisse					Planansätze		Summe
Sofern keine Dimension ausgewiesen, alle Angaben in T €									
	Grupp.-Nr.	2001	2002	2003	2004	2005	2006	2007	
Einwohner		5.725	5.725	5.782	5.782	5.799	5.799	5.799	
Gesamtausgaben	9	2.794	1.414	3.715	1.163	1.161	1.324	1.254	12.825
Kreditaufnahme	37	74	0	0	0	0	0	0	74
Tilgung von Krediten	97	107	89	84	86	86	86	71	610
Differenz¹⁴		-33	-89	-84	-86	-86	-86	-71	-536
Rücklagenentnahme	31	959	48	0	523	0	346	669	2.545
Zuführung zu Rücklage	91	1	1	730	1	967	6	8	1.714
Differenz		958	46	-730	522	-967	340	661	831
Bestand allg. Rücklage		1.557	1	1.597	1.073	1.073	1.693	1.000	
Pflichtbestand¹⁵		130	135	137	134	129	129	132	
Differenz¹⁶		1.427	-134	1.460	939	944	1.564	868	
Freie Spitze¹⁷		841	898	428	46	653	566	358	3.791
Gesamtschulden		1.966	1.662	1.827	1.706	1.616	1.530	1.460	
jährl. Veränderung			-15,4%	9,9%	-6,7%	-5,2%	-5,3%	-4,6%	
pro Kopf		343 €	290 €	316 €	295 €	279 €	264 €	252 €	
Schulden des Kernhaushalts		1.966	1.751	1.831	1.702	1.616	1.530	1.460	
Schulden der Sondervermögen		0	0	0	0	0	0	0	
Schulden der Eigengesellschaften		0	0	0	0	0	0	0	
anteilige Zweckverbandsschulden		0	1	1	0	0	0	0	
Schulden-Steuer-Quote¹⁸		0,5	0,4	0,5	0,5	0,4	0,4	0,4	
rechn. Kreditlaufzeit Kernhaushalt¹⁹		18,3	19,6	21,7	19,9	18,8	17,8	20,6	
veranschlagtes Defizit²⁰		0	-89	-5	3	0	0	0	



Abkürzungsverzeichnis			jährl.	jährliche
allg.	allgemeine		Konzessionsein.	Konzessionseinnahmen
Ausg.	Ausgaben		rechn.	rechnerische
EB	Eigenbetrieb		sächl. Verw.	sächlicher Verwaltungs- und Betriebsaufwand
Einn.	Einnahmen		Schlüsselzuwsg.	Schlüsselzuweisungen
GemHVO	Gemeindehaushaltsverordnung		T €	Tausend Euro
Gewinnant.	Gewinnanteile		VMH	Vermögenshaushalt
Grupp.-Nr.	Gruppierungsnummer		VWH	Verwaltungshaushalt
GwSt-Umlage	Gewerbesteuerumlage		zuzügl.	zuzüglich
HG	Hauptgruppe			
inkl.	inklusive			

¹⁴ Ein positiver Wert drückt z.B. eine Nettoneuverschuldung aus.

¹⁵ Der Pflichtbestand muss gemäß GemHVO zwei Prozent der durchschnittlichen Ausgaben des Verwaltungshaushalts der letzten drei Jahre betragen.

¹⁶ Eine negative Differenz bedeutet ein erstes Warnsignal, da der gesetzl. vorgeschriebene Bestand nicht mehr erreicht wird.

¹⁷ Eine positive freie Spitze zeigt auf, in welchem Umfang noch Investitionen aus eigenen Mitteln finanziert werden könnten. Die Kennziffer errechnet sich, indem von der Nettozuführung zum Vermögenshaushalt die ordentliche Tilgung und die Kreditbeschaffungskosten abgezogen werden.

¹⁸ Diese Kennziffer drückt aus, wieviel mal das gesamte Steueraufkommen eingesetzt werden müsste, um alle Schulden im Kernhaushalt zu tilgen.

¹⁹ Diese Kennziffer drückt aus, wieviel Jahre bei ordentlicher Tilgung nötig wären, um die Kredite des Kernhaushalts zurückzuzahlen.

²⁰ Das veranschlagte Defizit im Verwaltungshaushalt spiegelt die notwendige Aufnahme kurzfristiger Kredite (Kassenkredite) wider. Das Defizit ist Bestandteil der Gesamtverschuldung.