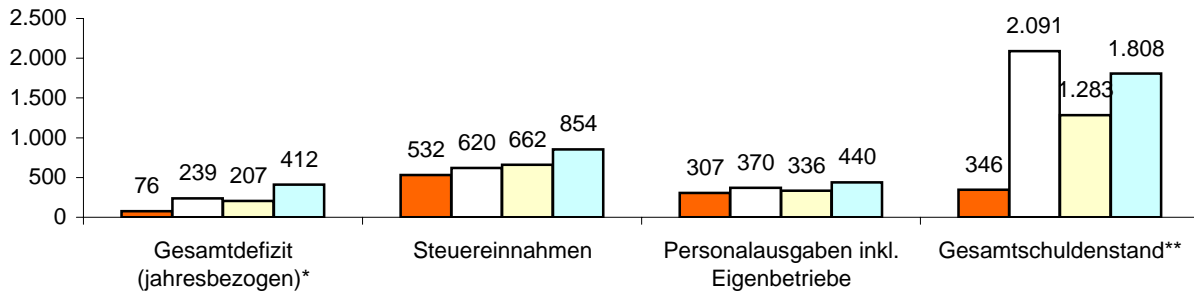


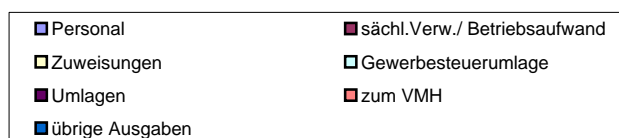
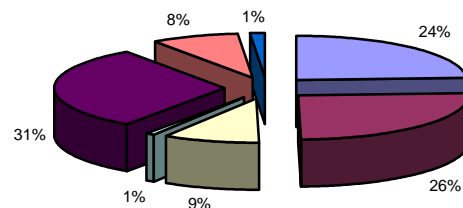
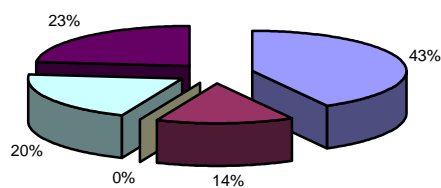
Kennziffern pro Einwohner in €



Edermünde (Schwalm-Eder-Kreis)			
7.350	Einwohner	Verwaltung	
4	Ortsteile	42	Mitarbeiter zuzügl. 0 in Eigenbetrieben
-1 km	Straßennetz	Einrichtungen in kommunaler Trägerschaft	
Eigenbetriebe für		2	Kindergärten mit 175 Plätzen
über Landkreis		0	Jugendzentren 0 Seniorenheime
Zweckverband für	Abfall	0	Stadthallen 4 Bürgerhäuser
Privatisierung		1	Freibad 0 Hallenbäder
Eigengesellschaft für		1	Sporthalle 6 Sportplätze
		0	Museen 0 Theater

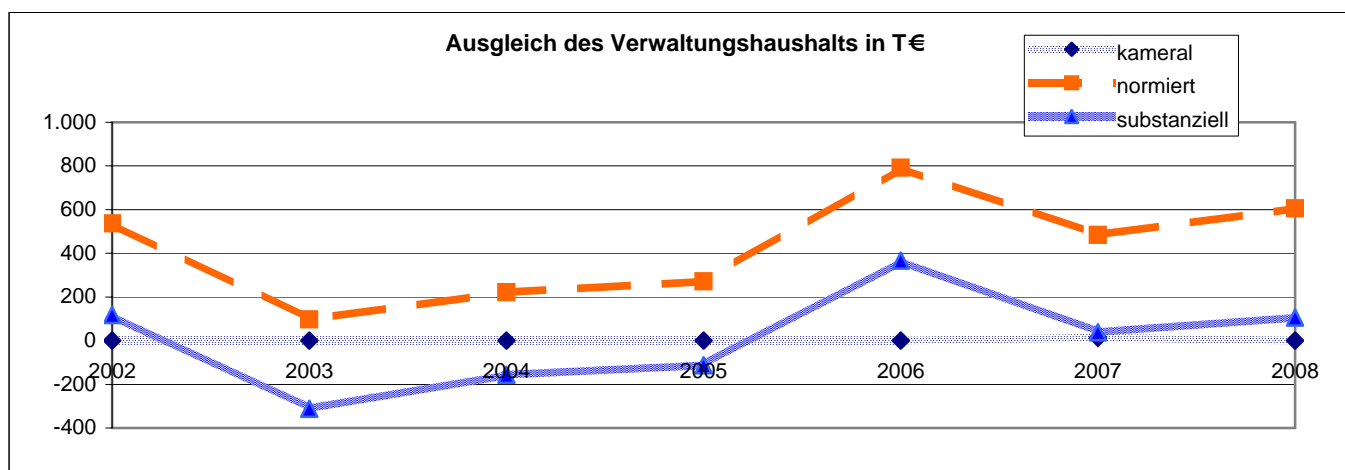
Einnahmen VWH 9.298.300 €

Ausgaben VWH 9.298.300 €



* Das Gesamtdefizit drückt die Lücke zwischen allen Einnahmen und allen Ausgaben des Gesamthaushalts aus. Dabei sind Kredite und Kassenkredite nicht berücksichtigt.
 ** Die Gesamtschulden sind die Schulden des Kernhaushalts, der Sondervermögen (Eigenbetriebe), Eigengesellschaften und Zweckverbände sowie die notwendigen Kassenkredite

Ausgleich des Verwaltungshaushalts		Rechnungsergebnisse							Planansätze		Summe
		sofern keine Dimension ausgewiesen, alle Angaben in T €							2007	2008	
Einwohner	Grupp.-Nr.	2002	2003	2004	2005	2006	2007	2008			
		7.281	7.428	7.353	7.359	7.360	7.350	7.350			
Einn. VWH	HG 0 bis HG 2	7.519	7.467	7.293	7.910	8.424	8.633	9.298		56.545	
Ausg. VWH	HG 4 bis HG 8	7.519	7.467	7.293	7.910	8.424	8.621	9.298		56.532	
Defizit kameral ¹		0	0	0	0	0	13	0		13	
davon Altdefizit	892	0	0	0	0	0	0	0			
strukturelles Defizit ²		0	0	0	0	0	0	0			
Zuführung zum VMH	86	705	287	410	447	947	645	772		4.212	
Zuführung zum VWH	90	0	0	0	0	0	0	0		0	
Nettozuführung zum VMH		705	287	410	447	947	645	772		4.212	
ordentliche Tilgung	97 ohne 978	168	191	189	175	155	160	166			
Kreditbeschaffungskosten	990	0	0	0	0	0	0	0			
Pflichtzuführung zum VMH		168	191	189	175	155	160	166		1.204	
Zuführung hinreichend(+)/zu gering(-)		537	97	221	272	792	485	605		3.008	
normiertes Defizit(-)/freie Spitze(+)³		537	97	221	272	792	485	605		3.008	
notw. freie Spitze zum Substanzerhalt		420	409	378	385	426	446	499			
substanzielles Defizit/Überschuss⁴		118	-312	-157	-113	366	38	106		45	
Finanzierungssaldo⁵											
Einn.VWH	HG 0 bis HG 2	7.519	7.467	7.293	7.910	8.424	8.633	9.298		56.545	
+ Einn.VMH	HG 3	2.778	1.610	1.346	1.179	1.432	2.184	2.413		12.943	
./. Rücklagenentnahme	31	955	447	359	427	210	620	580		3.597	
./. Kreditaufnahme	37	0	0	0	0	0	418	560		978	
Einnahmen		9.342	8.630	8.280	8.663	9.646	9.781	10.572		64.913	
Ausg. VWH	HG 4 bis HG 8	7.519	7.467	7.293	7.910	8.424	8.621	9.298		56.532	
+ Ausg. VMH	HG 9	2.778	1.610	1.346	1.179	1.432	2.184	2.413		12.943	
./. Rücklagenzuführung	91	489	272	430	415	813	58	23		2.500	
./. Deckung v. Fehlbeträgen	892 u. 992	0	0	0	0	0	0	0		0	
./. Kredittilgung	97	369	302	189	175	155	197	178		1.565	
Ausgaben		9.440	8.502	8.021	8.500	8.888	10.550	11.511		65.411	
Finanzierungssaldo		-97	128	260	163	758	-769	-939		-498	



¹ Die Deckungslücke im VWH wird durch das kamerale Defizit ausgedrückt. Ein Defizit ist ein erster Indikator für den nicht erreichten Haushaltsausgleich.

² Werden von diesem kameralem Defizit die im Etat veranschlagten Altdefizite subtrahiert, erhält man das jahresbezogene oder strukturelle Defizit.

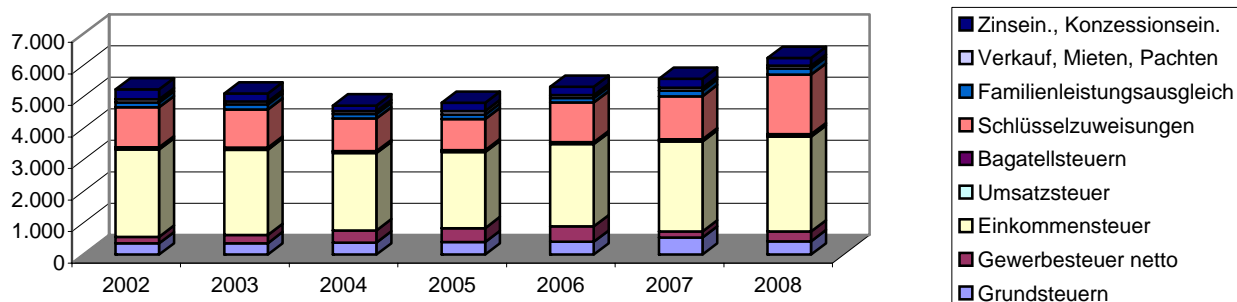
³ Das normierte Defizit berücksichtigt zusätzlich die Zuführungen an den Vermögenshaushalt. Sollte die Pflichtzuführung nicht erreicht werden, wird diese Differenz dem Defizit hinzugerechnet. Ist die Zuführung höher als die Pflichtzuführung, entspricht dieser Wert der so genannten freien Spitze.

⁴ Das substanziale Defizit berücksichtigt zusätzlich, dass ein bestimmter Anteil der freien Spitze jährlich zum Substanzerhalt eingesetzt werden muss. Dieser Betrag wird auf 8 Prozent der allgemeinen Deckungsmittel (vgl. Fußnote 7) festgesetzt. Der verbleibende Überschuss signalisiert eine solide Finanzwirtschaft.

⁵ Der Finanzierungssaldo drückt die jahresbezogene Finanzierung des Gesamthaushalts aus. Aus diesem Grund werden jahresfremde Zahlungen herausgerechnet.

Einnahmen Verwaltungshaushalt		Rechnungsergebnisse					Planansätze		Durchschnitt
		sofern keine Dimension ausgewiesen, alle Angaben in T €							
	Grupp.-Nr.	2002	2003	2004	2005	2006	2007	2008	
Einwohner		7.281	7.428	7.353	7.359	7.360	7.350	7.350	
VWH gesamt	HG 0 bis HG 2	7.519	7.467	7.293	7.910	8.424	8.633	9.298	8.078
jährl. Veränderung			-0,7%	-2,3%	8,5%	6,5%	2,5%	7,7%	
Steuereinnahmen		3.530	3.570	3.455	3.513	3.684	3.707	3.911	3.624
Anteil an Einnahmen VWH		46,9%	47,8%	47,4%	44,4%	43,7%	42,9%	42,1%	45,0%
jährl. Veränderung			1,1%	-3,2%	1,7%	4,9%	0,6%	5,5%	
pro Kopf		485 €	481 €	470 €	477 €	501 €	504 €	532 €	493 €
Grundsteuer A	000	35	35	33	35	36	35	33	34
Anteil an Steuereinnahmen		1,0%	1,0%	0,9%	1,0%	1,0%	0,9%	0,8%	1,0%
Grundsteuer A Hebesatz		250	250	250	250	250	250	250	
Grundsteuer B	001	318	326	348	365	367	502	390	374
Anteil an Steuereinnahmen		9,0%	9,1%	10,1%	10,4%	10,0%	13,5%	10,0%	10,3%
Grundsteuer B Hebesatz		250	250	250	250	250	250	250	
Gewerbsteuer brutto	003	343	436	556	637	606	250	400	461
Anteil an Steuereinnahmen		9,7%	12,2%	16,1%	18,1%	16,4%	6,7%	10,2%	12,8%
Anteil an Einnahmen VWH		4,6%	5,8%	7,6%	8,0%	7,2%	2,9%	4,3%	5,8%
jährl. Veränderung			27,3%	27,4%	14,6%	-4,9%	-58,7%	60,0%	
Gewerbsteuer Hebesatz		310	310	310	310	310	310	310	
Gewerbsteuer netto	003./810	212	256	387	438	490	199	310	327
jährl. Veränderung			20,8%	51,0%	13,2%	11,8%	-59,3%	55,5%	
pro Kopf		29 €	34 €	53 €	59 €	67 €	27 €	42 €	44 €
Einkommensteuer	010	2.770	2.711	2.454	2.410	2.609	2.848	3.010	2.687
Anteil an Steuereinnahmen		78,5%	75,9%	71,0%	68,6%	70,8%	76,8%	77,0%	74,1%
Umsatzsteuer	012	43	40	43	44	46	50	50	45
Anteil an Steuereinnahmen		1,2%	1,1%	1,2%	1,2%	1,2%	1,3%	1,3%	1,2%
Bagatellsteuern⁶	02 bis 03	22	23	22	22	20	22	29	23
Anteil an Steuereinnahmen		0,6%	0,6%	0,6%	0,6%	0,6%	0,6%	0,7%	0,6%
Schlüsselzuweisungen	04	1.270	1.216	1.028	980	1.254	1.369	1.885	1.286
Anteil an Einnahmen VWH		16,9%	16,3%	14,1%	12,4%	14,9%	15,9%	20,3%	15,8%
jährl. Veränderung			-4,2%	-15,4%	-4,7%	27,9%	9,2%	37,8%	
Familienleistungsausgleich	091	157	161	148	145	144	178	192	161
Anteil an Einnahmen VWH		2,1%	2,2%	2,0%	1,8%	1,7%	2,1%	2,1%	2,0%
Steuern, allg. Zuweisung	HG 0	4.957	4.947	4.631	4.638	5.082	5.253	5.988	5.071
Anteil an Einnahmen VWH		65,9%	66,3%	63,5%	58,6%	60,3%	60,8%	64,4%	62,8%
jährl. Veränderung			-0,2%	-6,4%	0,2%	9,6%	3,4%	14,0%	
Verkauf, Mieten, Pachten	13 bis 15	101	91	89	109	94	89	97	96
Zinseinnahmen, Gewinnant.	20 bis 22	318	252	178	267	259	290	245	258
Gewerbsteuerumlage	810	131	180	169	199	116	51	90	134
Allgemeine Deckungsmittel⁷		5.245	5.110	4.729	4.815	5.319	5.580	6.240	5.291
pro Kopf		720 €	688 €	643 €	654 €	723 €	759 €	849 €	720 €
Gebühren	10 bis 12	1.262	1.221	1.278	1.268	1.366	1.337	1.336	1.295
pro Kopf		173 €	164 €	174 €	172 €	186 €	182 €	182 €	176 €

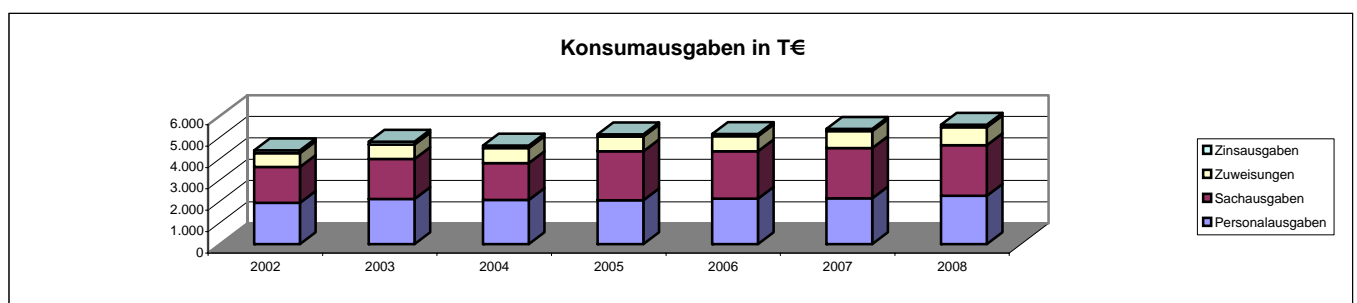
Allgemeine Deckungsmittel in T€



⁶ Unter den Begriff Bagatellsteuern fällt eine Vielzahl von kommunalen Steuerarten. So z.B. die Vergnügungsteuer, die Hundesteuer, die Getränkesteuer, die Gaststätten-erlaubnissteuer sowie die Zweitwohnungsteuer.

⁷ Allgemeine Deckungsmittel sind alle Einnahmen des Verwaltungshaushalt, die nicht zweckgebunden vereinnahmt werden. Zu ihnen zählen Steuereinnahmen abzüglich Gewerbesteuerumlage, Zinseinnahmen, Mieten und Pachten.

Ausgaben Verwaltungshaushalt		Rechnungsergebnisse						Planansätze		Durchschnitt
		Sofern keine Dimension ausgewiesen, alle Angaben in T €								
Einwohner	Grupp.-Nr.	2002	2003	2004	2005	2006	2007	2008		
		7.281	7.428	7.353	7.359	7.360	7.350	7.350		
VWH gesamt	HG 4 bis HG 8	7.519	7.467	7.293	7.910	8.424	8.621	9.298	8.076	
jährl. Veränderung			-0,7%	-2,3%	8,5%	6,5%	2,3%	7,9%		
Personalausgaben	HG 4	1.927	2.104	2.062	2.050	2.122	2.146	2.255	2.095	
Anteil an Ausgaben VWH		25,6%	28,2%	28,3%	25,9%	25,2%	24,9%	24,2%	26,0%	
jährl. Veränderung			9,2%	-2,0%	-0,6%	3,5%	1,1%	5,1%		
pro Kopf		265 €	283 €	280 €	279 €	288 €	292 €	307 €	285 €	
Personalbestand Kernhaushalt		40,00	40,00	38,90	38,90	38,90	39,60	41,60		
Personalkosten Eigenbetriebe		0	0	0	0	0	0	0		
Personalbestand Eigenbetriebe		0,00	0,00	0,00	0,00	0,00	0,00	0,00		
Personalausgaben inkl. Eigenbetriebe		1.927	2.104	2.062	2.050	2.122	2.146	2.255	2.095	
pro Kopf		265 €	283 €	280 €	279 €	288 €	292 €	307 €	285 €	
Gesamtpersonal (Kernhaushalt und EB)		40,00	40,00	38,90	38,90	38,90	39,60	41,60		
Personalintensität⁸		182,03	185,70	189,02	189,18	189,20	185,61	176,68		
Sachausgaben	HG 5 bis HG 6	1.683	1.882	1.730	2.286	2.217	2.350	2.375	2.075	
Anteil an Ausgaben VWH		22,4%	25,2%	23,7%	28,9%	26,3%	27,3%	25,5%	25,6%	
jährl. Veränderung			11,8%	-8,1%	32,1%	-3,0%	6,0%	1,1%		
Zuweisungen	HG 7	640	675	702	698	712	793	835	722	
Anteil an Ausgaben VWH		8,5%	9,0%	9,6%	8,8%	8,5%	9,2%	9,0%	8,9%	
jährl. Veränderung			5,4%	4,1%	-0,6%	2,0%	11,3%	5,3%		
davon Sozialhilfe	73 bis 79	0	0	0	0	0	0	0	0	
Zinsausgaben⁹	80	129	123	114	106	94	99	119	112	
Anteil an Ausgaben VWH		1,7%	1,6%	1,6%	1,3%	1,1%	1,1%	1,3%	1,4%	
jährl. Veränderung			-4,8%	-7,1%	-7,3%	-11,0%	5,1%	20,7%		
Konsumausgaben¹⁰		4.380	4.784	4.608	5.139	5.145	5.387	5.584	5.004	
Anteil an Ausgaben VWH		58,2%	64,1%	63,2%	65,0%	61,1%	62,5%	60,1%	62,0%	
pro Kopf		601 €	644 €	627 €	698 €	699 €	733 €	760 €	680 €	
GwSt-Umlage	810	131	180	169	199	116	51	90	134	
Anteil an Ausgaben VWH		1,7%	2,4%	2,3%	2,5%	1,4%	0,6%	1,0%	1,7%	
jährl. Veränderung			37,8%	-6,2%	17,8%	-41,6%	-56,1%	77,4%		
Umlage an Gemeinden¹¹	83	2.300	2.208	2.105	2.120	2.213	2.530	2.845	2.332	
Anteil an Ausgaben VWH		30,6%	29,6%	28,9%	26,8%	26,3%	29,4%	30,6%	28,9%	
jährl. Veränderung			-4,0%	-4,7%	0,7%	4,4%	14,3%	12,4%		
Umlage gesamt		2.431	2.388	2.273	2.318	2.329	2.581	2.935		
Anteil an Ausgaben VWH		32,3%	32,0%	31,2%	29,3%	27,7%	29,9%	31,6%	30,6%	
pro Kopf		334 €	321 €	309 €	315 €	316 €	351 €	399 €	335 €	
Kreis- inkl. Schulumlagebesatz		49	49	49	49	51	51	51	49,86	
ber. Ausg. VWH¹²		6.135	6.479	6.192	6.259	6.309	6.792	7.341	6.501	
Steuern, allg. Zuw. (netto)	HG 0 ./ . 810	4.826	4.767	4.462	4.439	4.966	5.202	5.898	4.937	
Steuerdeckungsquote¹³		78,67%	73,58%	72,06%	70,93%	78,71%	76,59%	80,34%	75,84%	
jährl. Veränderung			-6,5%	-2,1%	-1,6%	11,0%	-2,7%	4,9%		



⁸ Die Personalintensität ist die Relation zwischen Einwohner- und Beschäftigtenzahl. Ein hoher Wert bedeutet, dass rechnerisch jeder Bedienstete für eine große Zahl von Einwohnern tätig werden muss.

⁹ Hierin sind auch die Zinsausgaben für innere Darlehen erfasst.

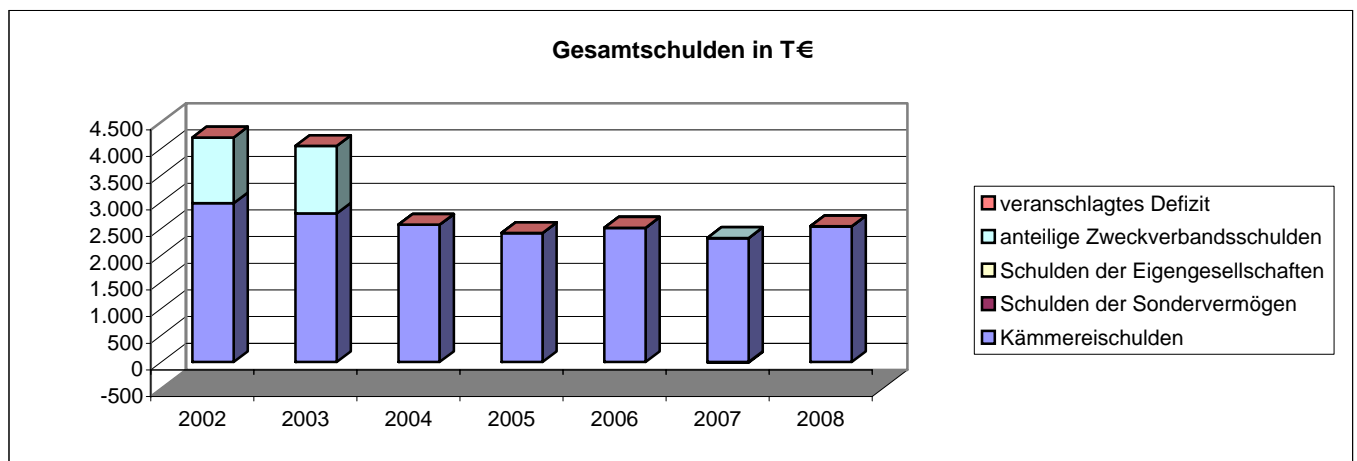
¹⁰ Durch die kombinierte Kennziffer Konsumausgaben kann z.B. dargestellt werden, ob die durch Auslagerung erreichte Senkung der Personalausgaben tatsächlich zu geringeren Ausgaben geführt hat oder ob aufgrund höherer Zuschüsse lediglich eine Ausgabenverlagerung stattfand.

¹¹ Hierunter fällt vor allem die Kreisumlage.

¹² HG 4 bis HG 8 minus Grupp.-Nr. 679, minus Grupp.-Nr. 68, minus Grupp.-Nr. 86, minus Grupp.-Nr. 892

¹³ Die Steuerdeckungsquote drückt aus, welcher Anteil der bereinigten Ausgaben des VWH durch die Nettosteuererinnahmen finanziert werden können.

Vermögenshaushalt		Rechnungsergebnisse					Planansätze		Summe
		Sofern keine Dimension ausgewiesen, alle Angaben in T €							
	Grupp.-Nr.	2002	2003	2004	2005	2006	2007	2008	
Einwohner		7.281	7.428	7.353	7.359	7.360	7.350	7.350	
Gesamtausgaben	9	2.778	1.610	1.346	1.179	1.432	2.184	2.413	12.943
Kreditaufnahme	37	0	0	0	0	0	418	560	978
Tilgung von Krediten	97	369	302	189	175	155	197	178	1.565
Differenz¹⁴		-369	-302	-189	-175	-155	220	383	-587
Rücklagenentnahme	31	955	447	359	427	210	620	580	3.597
Zuführung zu Rücklage	91	489	272	430	415	813	58	23	2.500
Differenz		466	175	-71	12	-603	562	556	1.097
Bestand allg. Rücklage		1.664	1.488	1.710	1.664	2.479	1.974	1.414	
Pflichtbestand¹⁵		145	148	148	149	151	158	166	
Differenz¹⁶		1.519	1.339	1.562	1.515	2.327	1.816	1.248	
Freie Spitze¹⁷		537	97	221	272	792	485	605	3.008
Gesamtschulden		4.208	4.047	2.574	2.418	2.516	2.312	2.541	
jährl. Veränderung			-3,8%	-36,4%	-6,1%	4,0%	-8,1%	9,9%	
pro Kopf		578 €	545 €	350 €	329 €	342 €	315 €	346 €	
Schulden des Kernhaushalts		2.973	2.783	2.574	2.418	2.516	2.324	2.541	
Schulden der Sondervermögen		0	0	0	0	0	0	0	
Schulden der Eigengesellschaften		0	0	0	0	0	0	0	
anteilige Zweckverbandsschulden		1.235	1.264	0	0	0	0	0	
Schulden-Steuer-Quote¹⁸		0,8	0,8	0,7	0,7	0,7	0,6	0,6	
rechn. Kreditlaufzeit Kernhaushalt¹⁹		17,7	14,6	13,6	13,8	16,2	14,5	15,3	
veranschlagtes Defizit²⁰		0	0	0	0	0	-13	0	



Abkürzungsverzeichnis			
allg.	allgemeine	jährl.	jährliche
Ausg.	Ausgaben	Konzessionsein.	Konzessionseinnahmen
EB	Eigenbetrieb	rechn.	rechnerische
Einn.	Einnahmen	sächl. Verw.	sächlicher Verwaltungs- und Betriebsaufwand
GemHVO	Gemeindehaushaltsverordnung	Schlüsselzuwg.	Schlüsselzuweisungen
Gewinnant.	Gewinnanteile	T €	Tausend Euro
Grupp.-Nr.	Gruppierungsnummer	VMH	Vermögenshaushalt
GwSt-Umlage	Gewerbesteuerumlage	VWH	Verwaltungshaushalt
HG	Hauptgruppe	zuzügl.	zuzüglich
inkl.	inklusive		

¹⁴ Ein positiver Wert drückt z.B. eine Nettoneuverschuldung aus.

¹⁵ Der Pflichtbestand muss gemäß GemHVO zwei Prozent der durchschnittlichen Ausgaben des Verwaltungshaushalts der letzten drei Jahre betragen.

¹⁶ Eine negative Differenz bedeutet ein erstes Warnsignal, da der gesetzl. vorgeschriebene Bestand nicht mehr erreicht wird.

¹⁷ Eine positive freie Spitze zeigt auf, in welchem Umfang noch Investitionen aus eigenen Mitteln finanziert werden könnten. Die Kennziffer errechnet sich, indem von der Nettozuführung zum Vermögenshaushalt die ordentliche Tilgung und die Kreditbeschaffungskosten abgezogen werden.

¹⁸ Diese Kennziffer drückt aus, wieviel mal das gesamte Steueraufkommen eingesetzt werden müsste, um alle Schulden im Kernhaushalt zu tilgen.

¹⁹ Diese Kennziffer drückt aus, wieviel Jahre bei ordentlicher Tilgung nötig wären, um die Kredite des Kernhaushalts zurückzuzahlen.

²⁰ Das veranschlagte Defizit im Verwaltungshaushalt spiegelt die notwendige Aufnahme kurzfristiger Kredite (Kassenkredite) wider. Das Defizit ist Bestandteil der Gesamtverschuldung.