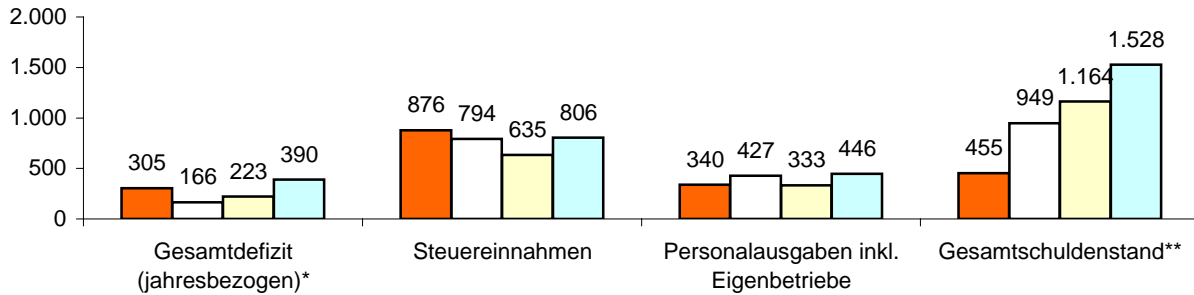




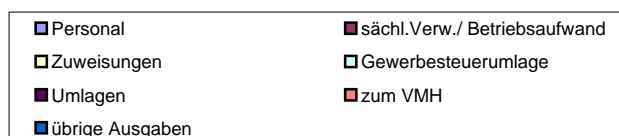
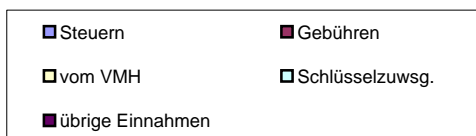
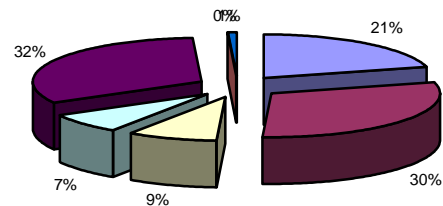
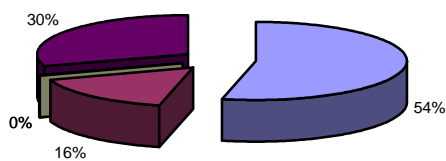
Kennziffern pro Einwohner in €



Driedorf (Landkreis Lahn-Dill)			
5.683	Einwohner	Verwaltung	
9	Ortsteile	39	Mitarbeiter zuzügl. 0 in Eigenbetrieben
53 km	Straßennetz	Einrichtungen in kommunaler Trägerschaft	
Eigenbetriebe für		3	Kindergärten mit 95 Plätzen
über Landkreis Abfall		1	Jugendzentrum 0 Seniorenheime
Zweckverband für Wasser, Abwasser		0	Stadthallen 9 Bürgerhäuser
Privatisierung		0	Freibäder 1 Hallenbad
Eigengesellschaft für		1	Sporthalle 5 Sportplätze
		0	Museen 0 Theater

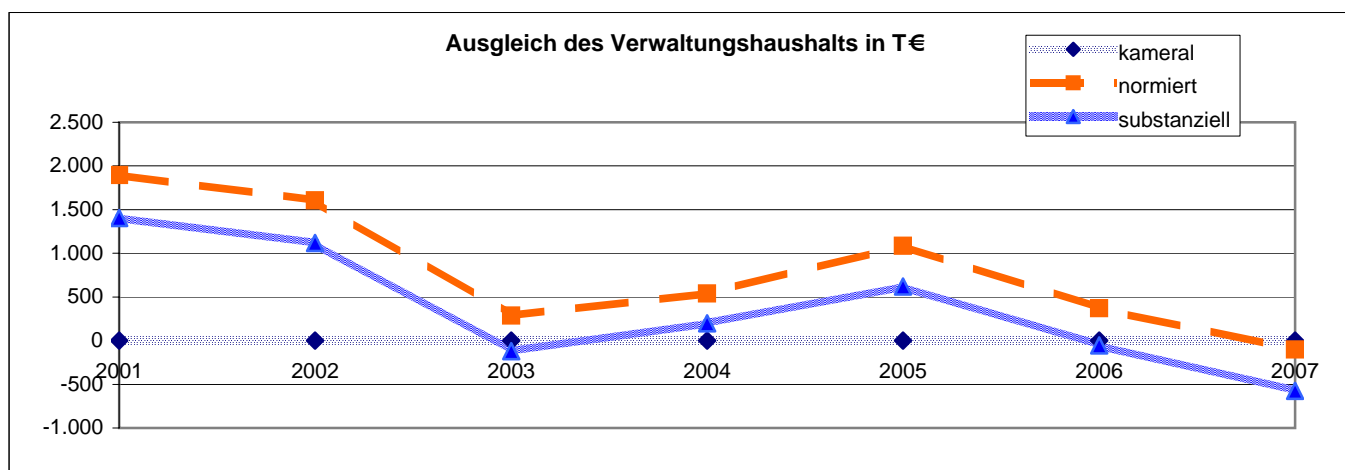
Einnahmen VWH 9.291.700 €

Ausgaben VWH 9.291.700 €



* Das Gesamtdefizit drückt die Lücke zwischen allen Einnahmen und allen Ausgaben des Gesamthaushalts aus. Dabei sind Kredite und Kassenkredite nicht berücksichtigt.
 ** Die Gesamtschulden sind die Schulden des Kernhaushalts, der Sondervermögen (Eigenbetriebe), Eigengesellschaften und Zweckverbände sowie die notwendigen Kassenkredite

Ausgleich des Verwaltungshaushalts		Rechnungsergebnisse							Planansätze		Summe
		sofern keine Dimension ausgewiesen, alle Angaben in T €							2006	2007	
Einwohner	Grupp.-Nr.	2001	2002	2003	2004	2005	2006	2007			
		5.300	5.282	5.254	5.310	5.681	5.690	5.683			
Einn. VWH	HG 0 bis HG 2	9.241	9.229	8.246	8.096	8.840	8.265	9.292		61.208	
Ausg. VWH	HG 4 bis HG 8	9.241	9.229	8.246	8.096	8.840	8.265	9.292		61.208	
Defizit kameral ¹		0	0	0	0	0	0	0		0	
davon Altdefizit	892	0	0	0	0	0	0	0			
strukturelles Defizit ²		0	0	0	0	0	0	0			
Zuführung zum VMH	86	1.961	1.680	374	611	1.171	457	0		6.255	
Zuführung zum VWH	90	0	0	0	0	0	0	0		0	
Nettozuführung zum VMH		1.961	1.680	374	611	1.171	457	0		6.255	
ordentliche Tilgung	97 ohne 978	26	46	72	72	72	87	87			
Kreditbeschaffungskosten	990	38	28	15	0	15	0	15			
Pflichtzuführung zum VMH		64	74	87	72	87	87	102		571	
Zuführung hinreichend(+)/zu gering(-)		1.897	1.607	287	540	1.085	370	-102		5.683	
normiertes Defizit(-)/freie Spitze(+)³		1.897	1.607	287	540	1.085	370	-102		5.683	
notw. freie Spitze zum Substanzerhalt		493	489	407	340	463	426	471			
substanzielles Defizit/Überschuss⁴		1.403	1.117	-120	199	622	-55	-573		2.594	
Finanzierungssaldo⁵											
Einn.VWH	HG 0 bis HG 2	9.241	9.229	8.246	8.096	8.840	8.265	9.292		61.208	
+ Einn.VMH	HG 3	2.993	2.890	2.087	1.750	2.685	2.040	2.954		17.399	
./. Rücklagenentnahme	31	115	500	0	277	0	0	1.100		1.992	
./. Kreditaufnahme	37	0	0	400	-50	766	808	1.734		3.658	
Einnahmen		12.118	11.620	9.933	9.619	10.758	9.497	9.412		72.957	
Ausg. VWH	HG 4 bis HG 8	9.241	9.229	8.246	8.096	8.840	8.265	9.292		61.208	
+ Ausg. VMH	HG 9	2.993	2.890	2.087	1.750	2.685	2.040	2.954		17.399	
./. Rücklagenzuführung	91	37	0	145	0	94	0	0		276	
./. Deckung v. Fehlbeträgen	892 u. 992	0	0	0	0	0	0	0		0	
./. Kredittilgung	97	105	135	164	168	172	211	201		1.155	
Ausgaben		12.092	11.984	10.023	9.679	11.259	10.094	12.045		77.176	
Finanzierungssaldo		26	-364	-91	-59	-500	-597	-2.634		-4.219	



¹ Die Deckungslücke im VWH wird durch das kamerale Defizit ausgedrückt. Ein Defizit ist ein erster Indikator für den nicht erreichten Haushaltsausgleich.

² Werden von diesem kameralen Defizit die im Etat veranschlagten Altdefizite subtrahiert, erhält man das jahresbezogene oder strukturelle Defizit.

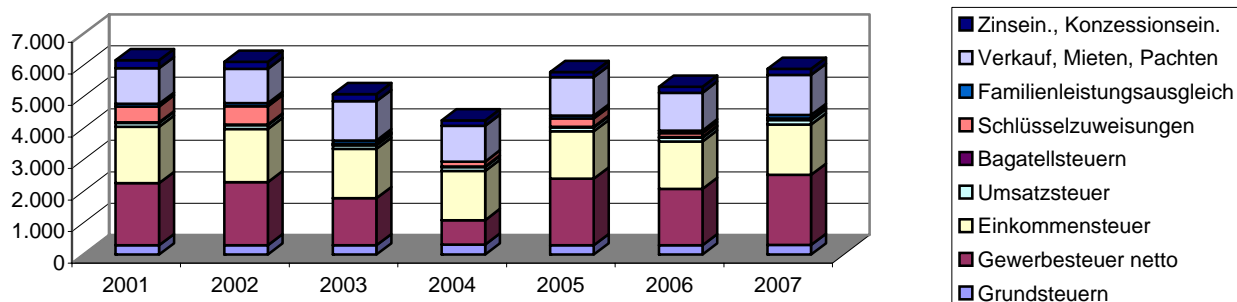
³ Das normierte Defizit berücksichtigt zusätzlich die Zuführungen an den Vermögenshaushalt. Sollte die Pflichtzuführung nicht erreicht werden, wird diese Differenz dem Defizit hinzugerechnet. Ist die Zuführung höher als die Pflichtzuführung, entspricht dieser Wert der so genannten freien Spitze.

⁴ Das substanziale Defizit berücksichtigt zusätzlich, dass ein bestimmter Anteil der freien Spitze jährlich zum Substanzerhalt eingesetzt werden muss. Dieser Betrag wird auf 8 Prozent der allgemeinen Deckungsmittel (vgl. Fußnote 7) festgesetzt. Der verbleibende Überschuss signalisiert eine solide Finanzwirtschaft.

⁵ Der Finanzierungssaldo drückt die jahresbezogene Finanzierung des Gesamthaushalts aus. Aus diesem Grund werden jahresfremde Zahlungen herausgerechnet.

Einnahmen Verwaltungshaushalt		Rechnungsergebnisse					Planansätze		Durchschnitt
		sofern keine Dimension ausgewiesen, alle Angaben in T €							
	Grupp.-Nr.	2001	2002	2003	2004	2005	2006	2007	
Einwohner		5.300	5.282	5.254	5.310	5.681	5.690	5.683	
VWH gesamt	HG 0 bis HG 2	9.241	9.229	8.246	8.096	8.840	8.265	9.292	8.744
jährl. Veränderung			-0,1%	-10,7%	-1,8%	9,2%	-6,5%	12,4%	
Steuereinnahmen		5.041	5.203	4.365	3.572	4.837	4.295	4.981	4.613
Anteil an Einnahmen VWH		54,5%	56,4%	52,9%	44,1%	54,7%	52,0%	53,6%	52,6%
jährl. Veränderung			3,2%	-16,1%	-18,2%	35,4%	-11,2%	16,0%	
pro Kopf		951 €	985 €	831 €	673 €	851 €	755 €	876 €	846 €
Grundsteuer A	000	16	16	15	16	16	16	16	16
Anteil an Steuereinnahmen		0,3%	0,3%	0,3%	0,4%	0,3%	0,4%	0,3%	0,3%
Grundsteuer A Hebesatz		220	220	220	220	220	220	220	
Grundsteuer B	001	283	281	285	299	281	282	290	286
Anteil an Steuereinnahmen		5,6%	5,4%	6,5%	8,4%	5,8%	6,6%	5,8%	6,3%
Grundsteuer B Hebesatz		220	220	220	220	220	220	220	
Gewerbsteuer brutto	003	2.812	3.072	2.361	1.557	2.892	2.350	2.908	2.565
Anteil an Steuereinnahmen		55,8%	59,0%	54,1%	43,6%	59,8%	54,7%	58,4%	55,1%
Anteil an Einnahmen VWH		30,4%	33,3%	28,6%	19,2%	32,7%	28,4%	31,3%	29,1%
jährl. Veränderung			9,3%	-23,1%	-34,1%	85,7%	-18,7%	23,7%	
Gewerbsteuer Hebesatz		310	310	310	310	310	310	310	
Gewerbsteuer netto	003./810	1.968	1.997	1.490	778	2.112	1.789	2.223	1.765
jährl. Veränderung			1,5%	-25,4%	-47,8%	171,7%	-15,3%	24,2%	
pro Kopf		371 €	378 €	284 €	146 €	372 €	314 €	391 €	322 €
Einkommensteuer	010	1.790	1.690	1.562	1.557	1.505	1.500	1.600	1.600
Anteil an Steuereinnahmen		35,5%	32,5%	35,8%	43,6%	31,1%	34,9%	32,1%	35,1%
Umsatzsteuer	012	118	120	117	121	120	120	140	122
Anteil an Steuereinnahmen		2,3%	2,3%	2,7%	3,4%	2,5%	2,8%	2,8%	2,7%
Bagatellsteuern⁶	02 bis 03	22	24	25	23	23	27	27	25
Anteil an Steuereinnahmen		0,4%	0,5%	0,6%	0,6%	0,5%	0,6%	0,6%	0,5%
Schlüsselzuweisungen	04	502	578	26	160	259	113	26	238
Anteil an Einnahmen VWH		5,4%	6,3%	0,3%	2,0%	2,9%	1,4%	0,3%	2,7%
jährl. Veränderung			15,2%	-95,4%	503,9%	62,2%	-56,3%	-76,7%	
Familienleistungsausgleich	091	87	96	102	0	89	90	105	81
Anteil an Einnahmen VWH		0,9%	1,0%	1,2%	0,0%	1,0%	1,1%	1,1%	0,9%
Steuern, allg. Zuweisung	HG 0	5.629	5.877	4.494	3.732	5.185	4.498	5.112	4.932
Anteil an Einnahmen VWH		60,9%	63,7%	54,5%	46,1%	58,7%	54,4%	55,0%	56,2%
jährl. Veränderung			4,4%	-23,5%	-17,0%	38,9%	-13,2%	13,7%	
Verkauf, Mieten, Pachten	13 bis 15	1.124	1.088	1.240	1.127	1.221	1.199	1.270	1.181
Zinseinnahmen, Gewinnant.	20 bis 22	258	226	223	175	161	184	194	203
Gewerbsteuerumlage	810	844	1.075	872	779	780	561	685	799
Allgemeine Deckungsmittel⁷		6.167	6.115	5.086	4.254	5.788	5.320	5.892	5.518
pro Kopf		1.164 €	1.158 €	968 €	801 €	1.019 €	935 €	1.037 €	1.012 €
Gebühren	10 bis 12	1.404	1.184	1.353	1.422	1.427	1.536	1.501	1.404
pro Kopf		265 €	224 €	258 €	268 €	251 €	270 €	264 €	257 €

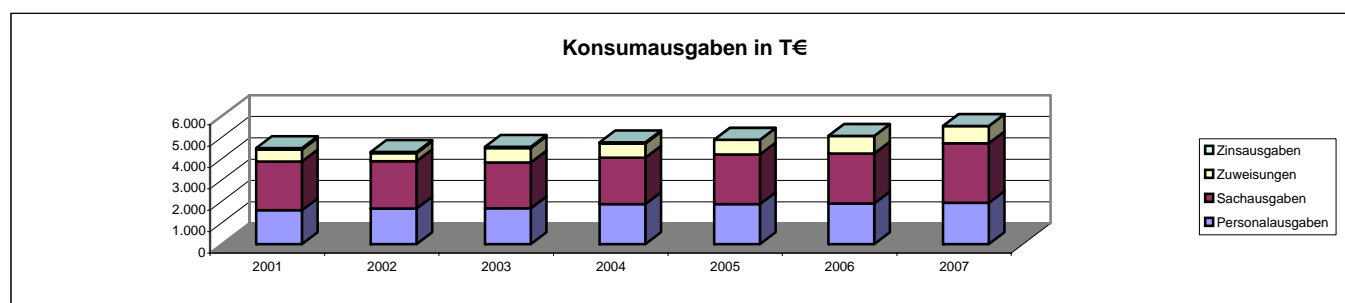
Allgemeine Deckungsmittel in T€



⁶ Unter den Begriff Bagatellsteuern fällt eine Vielzahl von kommunalen Steuerarten. So z.B. die Vergnügungsteuer, die Hundesteuer, die Getränkesteuer, die Gaststätten-erlaubnissteuer sowie die Zweitwohnungsteuer.

⁷ Allgemeine Deckungsmittel sind alle Einnahmen des Verwaltungshaushalt, die nicht zweckgebunden vereinnahmt werden. Zu ihnen zählen Steuereinnahmen abzüglich Gewerbesteuerumlage, Zinseinnahmen, Mieten und Pachten.

Ausgaben Verwaltungshaushalt		Rechnungsergebnisse					Planansätze		Durchschnitt
		Sofern keine Dimension ausgewiesen, alle Angaben in T €							
Einwohner	Grupp.-Nr.	2001	2002	2003	2004	2005	2006	2007	
		5.300	5.282	5.254	5.310	5.681	5.690	5.683	
VWH gesamt	HG 4 bis HG 8	9.241	9.229	8.246	8.096	8.840	8.265	9.292	8.744
jährl. Veränderung			-0,1%	-10,7%	-1,8%	9,2%	-6,5%	12,4%	
Personalausgaben	HG 4	1.585	1.657	1.680	1.864	1.869	1.895	1.933	1.783
Anteil an Ausgaben VWH		17,2%	18,0%	20,4%	23,0%	21,1%	22,9%	20,8%	20,5%
jährl. Veränderung			4,5%	1,4%	11,0%	0,3%	1,4%	2,0%	
pro Kopf		299 €	314 €	320 €	351 €	329 €	333 €	340 €	327 €
Personalbestand Kernhaushalt		37,30	35,50	35,60	37,10	36,90	37,90	39,40	
Personalkosten Eigenbetriebe		0	0	0	0	0	0	0	
Personalbestand Eigenbetriebe		0,00	0,00	0,00	0,00	0,00	0,00	0,00	
Personalausgaben inkl. Eigenbetriebe		1.585	1.657	1.680	1.864	1.869	1.895	1.933	1.783
pro Kopf		299 €	314 €	320 €	351 €	329 €	333 €	340 €	327 €
Gesamtpersonal (Kernhaushalt und EB)		37,30	35,50	35,60	37,10	36,90	37,90	39,40	
Personalintensität⁸		142,09	148,79	147,58	143,13	153,96	150,13	144,24	
Sachausgaben	HG 5 bis HG 6	2.272	2.225	2.134	2.177	2.327	2.345	2.779	2.322
Anteil an Ausgaben VWH		24,6%	24,1%	25,9%	26,9%	26,3%	28,4%	29,9%	26,6%
jährl. Veränderung			-2,1%	-4,1%	2,0%	6,9%	0,7%	18,5%	
Zuweisungen	HG 7	560	363	675	655	689	821	811	653
Anteil an Ausgaben VWH		6,1%	3,9%	8,2%	8,1%	7,8%	9,9%	8,7%	7,5%
jährl. Veränderung			-35,3%	86,1%	-3,0%	5,1%	19,3%	-1,3%	
davon Sozialhilfe	73 bis 79	5	4	6	6	9	5	9	6
Zinsausgaben⁹	80	76	70	66	61	0	0	0	39
Anteil an Ausgaben VWH		0,8%	0,8%	0,8%	0,7%	0,0%	0,0%	0,0%	0,4%
jährl. Veränderung			-6,9%	-6,8%	-7,5%	k.A.	0,0%	0,0%	
Konsumausgaben¹⁰		4.493	4.315	4.554	4.756	4.885	5.061	5.523	4.798
Anteil an Ausgaben VWH		48,6%	46,8%	55,2%	58,7%	55,3%	61,2%	59,4%	55,0%
pro Kopf		848 €	817 €	867 €	896 €	860 €	889 €	972 €	878 €
GwSt-Umlage	810	844	1.075	872	779	780	561	685	799
Anteil an Ausgaben VWH		9,1%	11,6%	10,6%	9,6%	8,8%	6,8%	7,4%	9,1%
jährl. Veränderung			27,4%	-18,9%	-10,6%	0,0%	-28,0%	22,1%	
Umlage an Gemeinden¹¹	83	1.931	1.936	2.444	1.949	1.939	2.077	3.001	2.183
Anteil an Ausgaben VWH		20,9%	21,0%	29,6%	24,1%	21,9%	25,1%	32,3%	25,0%
jährl. Veränderung			0,3%	26,3%	-20,2%	-0,6%	7,1%	44,5%	
Umlage gesamt		2.775	3.011	3.316	2.729	2.718	2.638	3.686	
Anteil an Ausgaben VWH		30,0%	32,6%	40,2%	33,7%	30,7%	31,9%	39,7%	34,1%
pro Kopf		523 €	570 €	631 €	514 €	478 €	464 €	649 €	547 €
Kreis- inkl. Schulumlagehebesatz		54	53	53	53	55,75	55,75	56,25	54,39
ber. Ausg. VWH¹²		6.749	6.992	7.302	6.923	7.081	7.222	8.706	7.282
Steuern, allg. Zuw. (netto)	HG 0 ./ . 810	4.786	4.802	3.622	2.952	4.406	3.937	4.427	4.133
Steuerdeckungsquote¹³		70,91%	68,68%	49,61%	42,64%	62,22%	54,52%	50,85%	57,06%
jährl. Veränderung			-3,1%	-27,8%	-14,0%	45,9%	-12,4%	-6,7%	



⁸ Die Personalintensität ist die Relation zwischen Einwohner- und Beschäftigtenzahl. Ein hoher Wert bedeutet, dass rechnerisch jeder Bedienstete für eine große Zahl von Einwohnern tätig werden muss.

⁹ Hierin sind auch die Zinsausgaben für innere Darlehen erfasst.

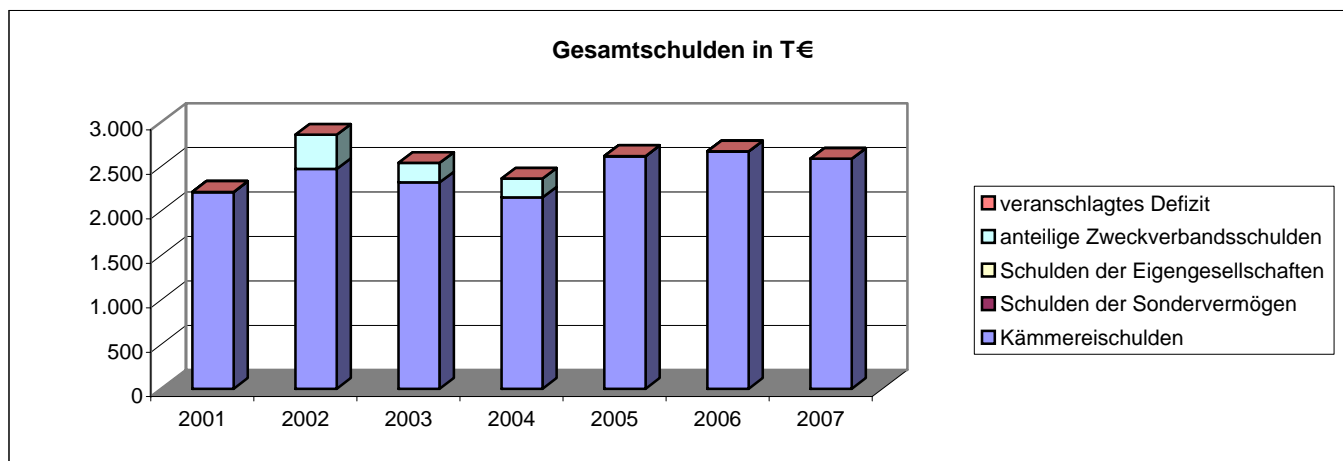
¹⁰ Durch die kombinierte Kennziffer Konsumausgaben kann z.B. dargestellt werden, ob die durch Auslagerung erreichte Senkung der Personalausgaben tatsächlich zu geringeren Ausgaben geführt hat oder ob aufgrund höherer Zuschüsse lediglich eine Ausgabenverlagerung stattfand.

¹¹ Hierunter fällt vor allem die Kreisumlage.

¹² HG 4 bis HG 8 minus Grupp.-Nr. 679, minus Grupp.-Nr. 68, minus Grupp.-Nr. 86, minus Grupp.-Nr. 892

¹³ Die Steuerdeckungsquote drückt aus, welcher Anteil der bereinigten Ausgaben des VWH durch die Nettosteuererinnahmen finanziert werden können.

Vermögenshaushalt		Rechnungsergebnisse					Planansätze		Summe
		Sofern keine Dimension ausgewiesen, alle Angaben in T €							
	Grupp.-Nr.	2001	2002	2003	2004	2005	2006	2007	
Einwohner		5.300	5.282	5.254	5.310	5.681	5.690	5.683	
Gesamtausgaben	9	2.993	2.890	2.087	1.750	2.685	2.040	2.954	17.399
Kreditaufnahme	37	0	0	400	-50	766	808	1.734	3.658
Tilgung von Krediten	97	105	135	164	168	172	211	201	1.155
Differenz¹⁴		-105	-135	236	-218	594	597	1.534	2.503
Rücklagenentnahme	31	115	500	0	277	0	0	1.100	1.992
Zuführung zu Rücklage	91	37	0	145	0	94	0	0	276
Differenz		78	500	-145	277	-94	0	1.100	1.716
Bestand allg. Rücklage		843	615	760	483	577	1.312	212	
Pflichtbestand¹⁵		144	159	174	178	170	168	168	
Differenz¹⁶		699	456	586	304	406	1.144	44	
Freie Spitze¹⁷		1.897	1.607	287	540	1.085	370	-102	5.683
Gesamtschulden		2.213	2.855	2.539	2.362	2.616	2.667	2.584	
jährl. Veränderung			29,0%	-11,1%	-7,0%	10,7%	2,0%	-3,1%	
pro Kopf		418 €	541 €	483 €	445 €	460 €	469 €	455 €	
Schulden des Kernhaushalts		2.213	2.469	2.318	2.150	2.616	2.667	2.584	
Schulden der Sondervermögen		0	0	0	0	0	0	0	
Schulden der Eigengesellschaften		0	0	0	0	0	0	0	
anteilige Zweckverbandsschulden		0	386	221	212	0	0	0	
Schulden-Steuer-Quote¹⁸		0,4	0,5	0,5	0,6	0,5	0,6	0,5	
rechn. Kreditlaufzeit Kernhaushalt¹⁹		86,6	53,7	32,4	30,0	36,5	30,7	29,7	
veranschlagtes Defizit²⁰		0	0	0	0	0	0	0	



Abkürzungsverzeichnis			
allg.	allgemeine	jährl.	jährliche
Ausg.	Ausgaben	Konzessionsein.	Konzessionseinnahmen
EB	Eigenbetrieb	rechn.	rechnerische
Einn.	Einnahmen	sächl. Verw.	sächlicher Verwaltungs- und Betriebsaufwand
GemHVO	Gemeindehaushaltsverordnung	Schlüsselzuwsg.	Schlüsselzuweisungen
Gewinnant.	Gewinnanteile	T €	Tausend Euro
Grupp.-Nr.	Gruppierungsnummer	VMH	Vermögenshaushalt
GwSt-Umlage	Gewerbesteuerumlage	VWH	Verwaltungshaushalt
HG	Hauptgruppe	zuzügl.	zuzüglich
inkl.	inklusive		

¹⁴ Ein positiver Wert drückt z.B. eine Nettoneuverschuldung aus.

¹⁵ Der Pflichtbestand muss gemäß GemHVO zwei Prozent der durchschnittlichen Ausgaben des Verwaltungshaushalts der letzten drei Jahre betragen.

¹⁶ Eine negative Differenz bedeutet ein erstes Warnsignal, da der gesetzl. vorgeschriebene Bestand nicht mehr erreicht wird.

¹⁷ Eine positive freie Spitze zeigt auf, in welchem Umfang noch Investitionen aus eigenen Mitteln finanziert werden könnten. Die Kennziffer errechnet sich, indem von der Nettozuführung zum Vermögenshaushalt die ordentliche Tilgung und die Kreditbeschaffungskosten abgezogen werden.

¹⁸ Diese Kennziffer drückt aus, wieviel mal das gesamte Steueraufkommen eingesetzt werden müsste, um alle Schulden im Kernhaushalt zu tilgen.

¹⁹ Diese Kennziffer drückt aus, wieviel Jahre bei ordentlicher Tilgung nötig wären, um die Kredite des Kernhaushalts zurückzuzahlen.

²⁰ Das veranschlagte Defizit im Verwaltungshaushalt spiegelt die notwendige Aufnahme kurzfristiger Kredite (Kassenkredite) wider. Das Defizit ist Bestandteil der Gesamtverschuldung.