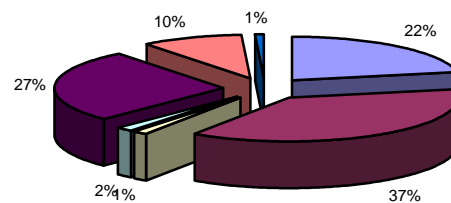
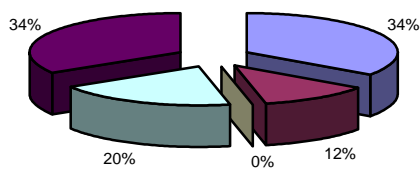


Dipperz (Landkreis Fulda)			
3.328	Einwohner	Verwaltung	
8	Ortsteile	17	Mitarbeiter zuzügl. 0 in Eigenbetrieben
50 km	Straßennetz	Einrichtungen in kommunaler Trägerschaft	
Eigenbetriebe für		2	Kindergärten mit 120 Plätzen
über Landkreis	Abfall	2	Jugendzentren 0 Seniorenheime
Zweckverband für		0	Stadthallen 3 Bürgerhäuser
Privatisierung		0	Freibäder 0 Hallenbäder
Eigengesellschaft für		0	Sporthallen 3 Sportplätze
		0	Museen 0 Theater

Einnahmen VWH 4.532.340 €

Ausgaben VWH 4.532.340 €



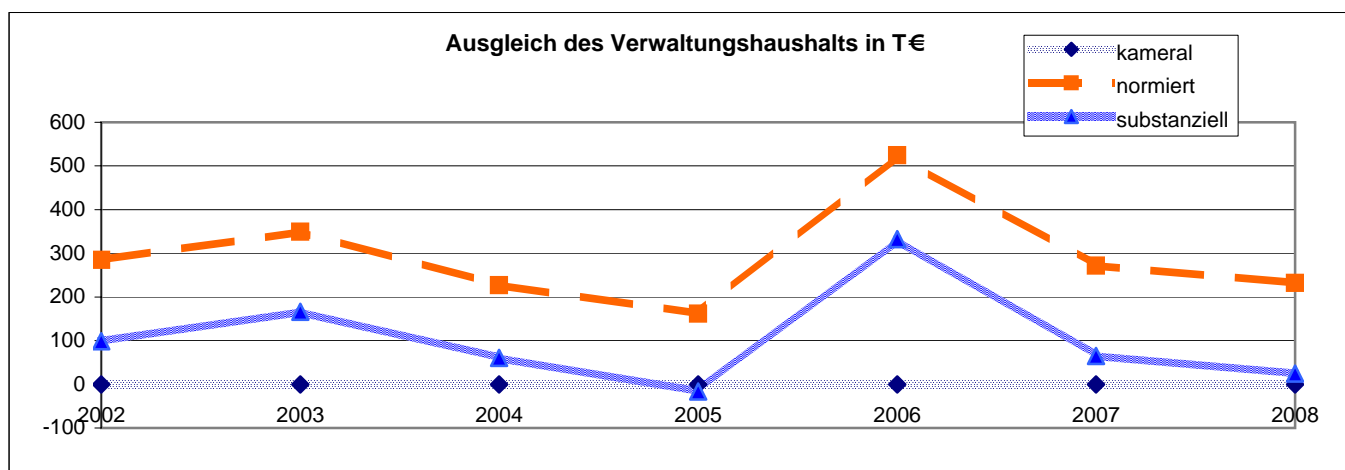
■ Steuern	■ Gebühren
■ vom VMH	■ Schlüsselzuwsg.
■ übrige Einnahmen	

■ Personal	■ sächl. Verw./ Betriebsaufwand
■ Zuweisungen	■ Gewerbesteuerumlage
■ Umlagen	■ zum VMH
■ übrige Ausgaben	

* Das Gesamtdefizit drückt die Lücke zwischen allen Einnahmen und allen Ausgaben des Gesamthaushalts aus. Dabei sind Kredite und Kassenkredite nicht berücksichtigt.

** Die Gesamtschulden sind die Schulden des Kernhaushalts, der Sondervermögen (Eigenbetriebe), Eigengesellschaften und Zweckverbände sowie die notwendigen Kassenkredite

Ausgleich des Verwaltungshaushalts		Rechnungsergebnisse					Planansätze			Summe
		sofern keine Dimension ausgewiesen, alle Angaben in T €								
Einwohner	Grupp.-Nr.	2002	2003	2004	2005	2006	2007	2008		
		3.605	3.593	3.593	3.401	3.357	3.338	3.328		
Einn. VWH	HG 0 bis HG 2	3.695	3.826	3.654	3.617	4.128	4.475	4.532	27.927	
Ausg. VWH	HG 4 bis HG 8	3.695	3.826	3.654	3.617	4.128	4.475	4.532	27.927	
Defizit kameral ¹		0	0	0	0	0	0	0	0	
davon Altdefizit	892	0	0	0	0	0	0	0		
strukturelles Defizit ²		0	0	0	0	0	0	0		
Zuführung zum VMH	86	498	541	419	354	736	476	431	3.455	
Zuführung zum VWH	90	0	0	0	0	0	0	0	0	
Nettozuführung zum VMH		498	541	419	354	736	476	431	3.455	
ordentliche Tilgung	97 ohne 978	208	186	192	193	211	204	199		
Kreditbeschaffungskosten	990	5	5	0	0	0	0	0		
Pflichtzuführung zum VMH		214	192	192	193	211	204	199	1.404	
Zuführung hinreichend(+)/zu gering(-)		285	349	227	162	525	272	232	2.051	
normiertes Defizit(-)/freie Spitze(+)³		285	349	227	162	525	272	232	2.051	
notw. freie Spitze zum Substanzerhalt		186	183	166	178	192	207	208		
substanzielles Defizit/Überschuss⁴		99	166	61	-16	333	65	24	731	
Finanzierungssaldo⁵										
Einn.VWH	HG 0 bis HG 2	3.695	3.826	3.654	3.617	4.128	4.475	4.532	27.927	
+ Einn.VMH	HG 3	993	1.554	1.022	1.457	1.761	2.412	1.152	10.351	
./. Rücklagenentnahme	31	0	95	25	0	0	315	0	435	
./. Kreditaufnahme	37	0	0	102	350	0	77	248	777	
Einnahmen		4.688	5.284	4.549	4.725	5.888	6.496	5.436	37.067	
Ausg. VWH	HG 4 bis HG 8	3.695	3.826	3.654	3.617	4.128	4.475	4.532	27.927	
+ Ausg. VMH	HG 9	993	1.554	1.022	1.457	1.761	2.412	1.152	10.351	
./. Rücklagenzuführung	91	16	1	1	101	25	51	348	543	
./. Deckung v. Fehlbeträgen	892 u.992	0	0	0	0	0	0	0	0	
./. Kredittilgung	97	208	317	192	193	379	204	199	1.692	
Ausgaben		4.463	5.062	4.483	4.782	5.485	6.632	5.137	36.044	
Finanzierungssaldo		225	222	66	-57	404	-136	299	1.023	



¹ Die Deckungslücke im VWH wird durch das kamerale Defizit ausgedrückt. Ein Defizit ist ein erster Indikator für den nicht erreichten Haushaltsausgleich.

² Werden von diesem kameralem Defizit die im Etat veranschlagten Altdefizite subtrahiert, erhält man das jahresbezogene oder strukturelle Defizit.

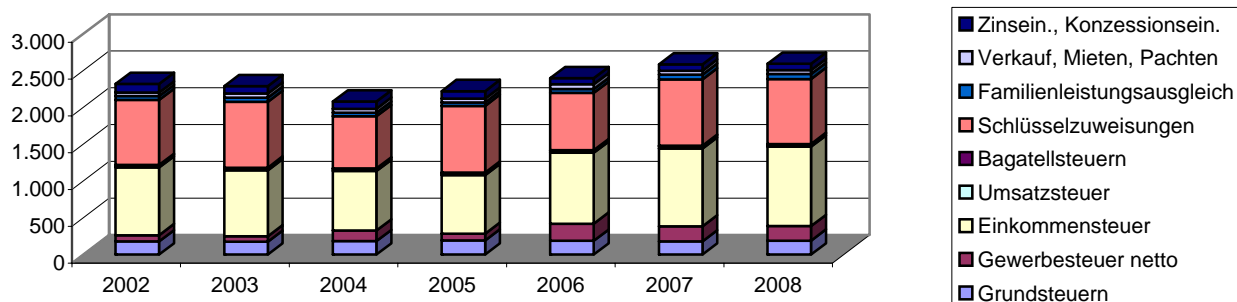
³ Das normierte Defizit berücksichtigt zusätzlich die Zuführungen an den Vermögenshaushalt. Sollte die Pflichtzuführung nicht erreicht werden, wird diese Differenz dem Defizit hinzugerechnet. Ist die Zuführung höher als die Pflichtzuführung, entspricht dieser Wert der so genannten freien Spitze.

⁴ Das substanzielle Defizit berücksichtigt zusätzlich, dass ein bestimmter Anteil der freien Spitze jährlich zum Substanzerhalt eingesetzt werden muss. Dieser Betrag wird auf 8 Prozent der allgemeinen Deckungsmittel (vgl. Fußnote 7) festgesetzt. Der verbleibende Überschuss signalisiert eine solide Finanzwirtschaft.

⁵ Der Finanzierungssaldo drückt die jahresbezogene Finanzierung des Gesamthaushalts aus. Aus diesem Grund werden jahresfremde Zahlungen herausgerechnet.

Einnahmen Verwaltungshaushalt		Rechnungsergebnisse					Planansätze		Durchschnitt
		sofern keine Dimension ausgewiesen, alle Angaben in T €							
Einwohner	Grupp.-Nr.	2002	2003	2004	2005	2006	2007	2008	
		3.605	3.593	3.593	3.401	3.357	3.338	3.328	
VWH gesamt	HG 0 bis HG 2	3.695	3.826	3.654	3.617	4.128	4.475	4.532	3.990
jährl. Veränderung			3,5%	-4,5%	-1,0%	14,1%	8,4%	1,3%	
Steuereinnahmen		1.248	1.265	1.219	1.181	1.453	1.558	1.578	1.358
Anteil an Einnahmen VWH		33,8%	33,1%	33,4%	32,6%	35,2%	34,8%	34,8%	34,0%
jährl. Veränderung			1,3%	-3,6%	-3,1%	23,1%	7,2%	1,3%	
pro Kopf		346 €	352 €	339 €	347 €	433 €	467 €	474 €	394 €
Grundsteuer A	000	32	32	31	32	32	32	32	32
Anteil an Steuereinnahmen		2,5%	2,5%	2,6%	2,7%	2,2%	2,0%	2,0%	2,4%
Grundsteuer A Hebesatz		220	220	220	220	220	220	220	
Grundsteuer B	001	146	143	151	161	155	148	158	152
Anteil an Steuereinnahmen		11,7%	11,3%	12,4%	13,7%	10,7%	9,5%	10,0%	11,3%
Grundsteuer B Hebesatz		220	220	220	220	220	220	220	
Gewerbsteuer brutto	003	116	156	192	156	267	283	270	206
Anteil an Steuereinnahmen		9,3%	12,4%	15,7%	13,2%	18,4%	18,1%	17,1%	14,9%
Anteil an Einnahmen VWH		3,1%	4,1%	5,2%	4,3%	6,5%	6,3%	6,0%	5,1%
jährl. Veränderung			35,0%	22,7%	-18,6%	71,2%	5,7%	-4,4%	
Gewerbsteuer Hebesatz		310	310	310	310	310	310	310	
Gewerbsteuer netto	003./810	86	73	144	90	233	205	196	147
jährl. Veränderung			-14,6%	96,3%	-37,7%	159,9%	-12,1%	-4,3%	
pro Kopf		24 €	20 €	40 €	26 €	69 €	61 €	59 €	43 €
Einkommensteuer	010	919	896	811	797	963	1.056	1.080	932
Anteil an Steuereinnahmen		73,6%	70,8%	66,5%	67,4%	66,2%	67,8%	68,4%	68,7%
Umsatzsteuer	012	24	24	24	25	26	30	29	26
Anteil an Steuereinnahmen		2,0%	1,9%	2,0%	2,1%	1,8%	1,9%	1,8%	1,9%
Bagatellsteuern⁶	02 bis 03	11	14	10	10	10	10	10	11
Anteil an Steuereinnahmen		0,9%	1,1%	0,8%	0,8%	0,7%	0,6%	0,6%	0,8%
Schlüsselzuweisungen	04	884	895	709	908	780	902	884	852
Anteil an Einnahmen VWH		23,9%	23,4%	19,4%	25,1%	18,9%	20,2%	19,5%	21,5%
jährl. Veränderung			1,3%	-20,8%	28,0%	-14,1%	15,6%	-2,0%	
Familienleistungsausgleich	091	52	55	49	48	54	66	68	56
Anteil an Einnahmen VWH		1,4%	1,4%	1,3%	1,3%	1,3%	1,5%	1,5%	1,4%
Steuern, allg. Zuweisung	HG 0	2.184	2.216	1.977	2.137	2.287	2.525	2.530	2.265
Anteil an Einnahmen VWH		59,1%	57,9%	54,1%	59,1%	55,4%	56,4%	55,8%	56,8%
jährl. Veränderung			1,4%	-10,8%	8,1%	7,0%	10,4%	0,2%	
Verkauf, Mieten, Pachten	13 bis 15	50	57	54	50	62	53	53	54
Zinseinnahmen, Gewinnant.	20 bis 22	117	100	98	102	86	86	86	96
Gewerbsteuerumlage	810	30	83	48	67	34	78	74	59
Allgemeine Deckungsmittel⁷		2.321	2.289	2.081	2.222	2.400	2.586	2.595	2.356
pro Kopf		644 €	637 €	579 €	653 €	715 €	775 €	780 €	683 €
Gebühren	10 bis 12	515	568	622	576	573	531	536	560
pro Kopf		143 €	158 €	173 €	169 €	171 €	159 €	161 €	162 €

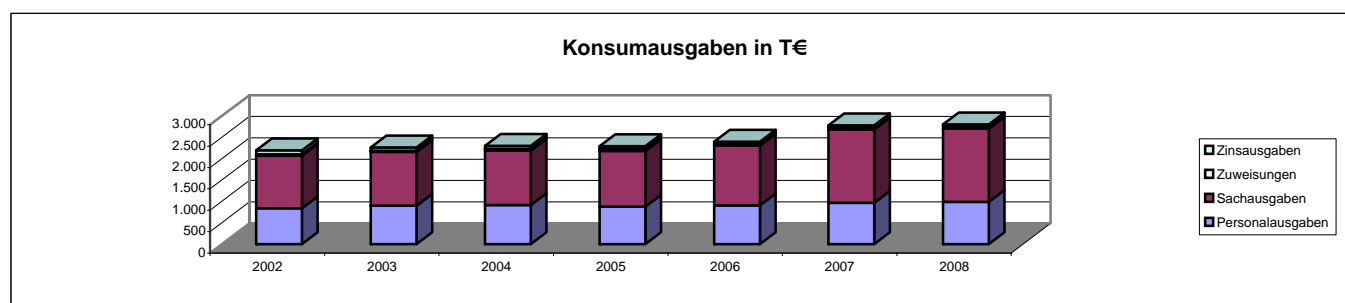
Allgemeine Deckungsmittel in T €



⁶ Unter den Begriff Bagatellsteuern fällt eine Vielzahl von kommunalen Steuerarten. So z.B. die Vergnügungsteuer, die Hundesteuer, die Getränkesteuer, die Gaststätten-erlaubnissteuer sowie die Zweitwohnungsteuer.

⁷ Allgemeine Deckungsmittel sind alle Einnahmen des Verwaltungshaushalt, die nicht zweckgebunden vereinnahmt werden. Zu ihnen zählen Steuereinnahmen abzüglich Gewerbesteuerumlage, Zinseinnahmen, Mieten und Pachten.

Ausgaben Verwaltungshaushalt		Rechnungsergebnisse					Planansätze		Durchschnitt
		Sofern keine Dimension ausgewiesen, alle Angaben in T €							
Einwohner	Grupp.-Nr.	2002	2003	2004	2005	2006	2007	2008	
VWH gesamt	HG 4 bis HG 8	3.605	3.593	3.593	3.401	3.357	3.338	3.328	3.990
jährl. Veränderung			3,5%	-4,5%	-1,0%	14,1%	8,4%	1,3%	
Personalausgaben	HG 4	838	900	911	876	906	961	989	912
Anteil an Ausgaben VWH		22,7%	23,5%	24,9%	24,2%	22,0%	21,5%	21,8%	22,9%
jährl. Veränderung			7,3%	1,3%	-3,8%	3,4%	6,1%	2,9%	
pro Kopf		233 €	250 €	254 €	258 €	270 €	288 €	297 €	264 €
Personalbestand Kernhaushalt		7,50	16,30	16,30	16,80	16,80	17,40	17,40	
Personalkosten Eigenbetriebe		0	0	0	0	0	0	0	
Personalbestand Eigenbetriebe		0,00	0,00	0,00	0,00	0,00	0,00	0,00	
Personalausgaben inkl. Eigenbetriebe		838	900	911	876	906	961	989	912
pro Kopf		233 €	250 €	254 €	258 €	270 €	288 €	297 €	264 €
Gesamtpersonal (Kernhaushalt und EB)		7,50	16,30	16,30	16,80	16,80	17,40	17,40	
Personalintensität⁸		480,67	220,43	220,43	202,44	199,82	191,84	191,26	
Sachausgaben	HG 5 bis HG 6	1.231	1.259	1.278	1.303	1.396	1.722	1.712	1.414
Anteil an Ausgaben VWH		33,3%	32,9%	35,0%	36,0%	33,8%	38,5%	37,8%	35,3%
jährl. Veränderung			2,3%	1,5%	1,9%	7,1%	23,4%	-0,6%	
Zuweisungen	HG 7	34	27	40	52	36	54	59	43
Anteil an Ausgaben VWH		0,9%	0,7%	1,1%	1,4%	0,9%	1,2%	1,3%	1,1%
jährl. Veränderung			-19,1%	46,1%	29,8%	-31,3%	51,8%	9,9%	
davon Sozialhilfe	73 bis 79	1	1	4	0	1	2	2	2
Zinsausgaben⁹	80	90	78	67	60	57	41	42	62
Anteil an Ausgaben VWH		2,4%	2,0%	1,8%	1,7%	1,4%	0,9%	0,9%	1,6%
jährl. Veränderung			-13,8%	-14,6%	-10,2%	-4,4%	-27,7%	1,0%	
Konsumausgaben¹⁰		2.193	2.264	2.296	2.291	2.395	2.779	2.801	2.431
Anteil an Ausgaben VWH		59,4%	59,2%	62,8%	63,3%	58,0%	62,1%	61,8%	60,9%
pro Kopf		608 €	630 €	639 €	673 €	713 €	832 €	842 €	705 €
GwSt-Umlage	810	30	83	48	67	34	78	74	59
Anteil an Ausgaben VWH		0,8%	2,2%	1,3%	1,8%	0,8%	1,7%	1,6%	1,5%
jährl. Veränderung			177,0%	-42,4%	39,2%	-48,5%	126,5%	-4,6%	
Umlage an Gemeinden¹¹	83	958	921	888	906	963	1.141	1.225	1.000
Anteil an Ausgaben VWH		25,9%	24,1%	24,3%	25,1%	23,3%	25,5%	27,0%	25,0%
jährl. Veränderung			-3,8%	-3,6%	2,1%	6,2%	18,5%	7,3%	
Umlage gesamt		988	1.004	936	973	997	1.219	1.299	
Anteil an Ausgaben VWH		26,7%	26,3%	25,6%	26,9%	24,2%	27,2%	28,7%	26,5%
pro Kopf		274 €	280 €	260 €	286 €	297 €	365 €	390 €	307 €
Kreis- inkl. Schulumlagehebesatz		46	46	47,4	49,4	51,4	51,4	51,4	49,00
ber. Ausg. VWH¹²		2.251	2.413	2.446	2.455	2.562	3.158	3.224	2.644
Steuern, allg. Zuw. (netto)	HG 0 ./ . 810	2.154	2.133	1.930	2.070	2.253	2.448	2.456	2.206
Steuerdeckungsquote¹³		95,71%	88,40%	78,87%	84,32%	87,95%	77,52%	76,18%	84,14%
jährl. Veränderung			-7,6%	-10,8%	6,9%	4,3%	-11,9%	-1,7%	



⁸ Die Personalintensität ist die Relation zwischen Einwohner- und Beschäftigtenzahl. Ein hoher Wert bedeutet, dass rechnerisch jeder Bedienstete für eine große Zahl von Einwohnern tätig werden muss.

⁹ Hierin sind auch die Zinsausgaben für innere Darlehen erfasst.

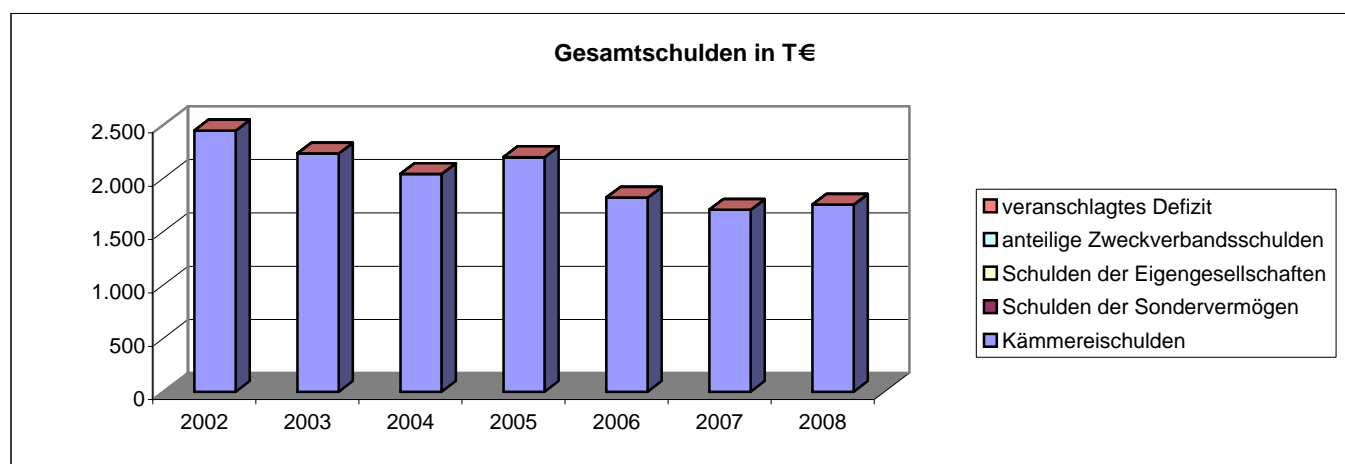
¹⁰ Durch die kombinierte Kennziffer Konsumausgaben kann z.B. dargestellt werden, ob die durch Auslagerung erreichte Senkung der Personalausgaben tatsächlich zu geringeren Ausgaben geführt hat oder ob aufgrund höherer Zuschüsse lediglich eine Ausgabenverlagerung stattfand.

¹¹ Hierunter fällt vor allem die Kreisumlage.

¹² HG 4 bis HG 8 minus Grupp.-Nr. 679, minus Grupp.-Nr. 68, minus Grupp.-Nr. 86, minus Grupp.-Nr. 892

¹³ Die Steuerdeckungsquote drückt aus, welcher Anteil der bereinigten Ausgaben des VWH durch die Nettosteuererinnahmen finanziert werden können.

Vermögenshaushalt		Rechnungsergebnisse					Planansätze		Summe
		Sofern keine Dimension ausgewiesen, alle Angaben in T €							
	Grupp.-Nr.	2002	2003	2004	2005	2006	2007	2008	
Einwohner		3.605	3.593	3.593	3.401	3.357	3.338	3.328	
Gesamtausgaben	9	993	1.554	1.022	1.457	1.761	2.412	1.152	10.351
Kreditaufnahme	37	0	0	102	350	0	77	248	777
Tilgung von Krediten	97	208	317	192	193	379	204	199	1.692
Differenz¹⁴		-208	-317	-89	157	-379	-127	49	-915
Rücklagenentnahme	31	0	95	25	0	0	315	0	435
Zuführung zu Rücklage	91	16	1	1	101	25	51	348	543
Differenz		-16	94	24	-101	-25	264	-348	-108
Bestand allg. Rücklage		320	227	200	300	324	9	109	
Pflichtbestand¹⁵		67	71	74	74	74	76	81	
Differenz¹⁶		253	157	126	225	250	-67	27	
Freie Spitze¹⁷		285	349	227	162	525	272	232	2.051
Gesamtschulden		2.447	2.232	2.040	2.198	1.819	1.704	1.752	
jährl. Veränderung			-8,8%	-8,6%	7,7%	-17,2%	-6,3%	2,9%	
pro Kopf		679 €	621 €	568 €	646 €	542 €	510 €	527 €	
Schulden des Kernhaushalts		2.447	2.232	2.040	2.198	1.819	1.704	1.752	
Schulden der Sondervermögen		0	0	0	0	0	0	0	
Schulden der Eigengesellschaften		0	0	0	0	0	0	0	
anteilige Zweckverbandsschulden		0	0	0	0	0	0	0	
Schulden-Steuer-Quote¹⁸		2,0	1,8	1,7	1,9	1,3	1,1	1,1	
rechn. Kreditlaufzeit Kernhaushalt¹⁹		11,7	12,0	10,6	11,4	8,6	8,3	8,8	
veranschlagtes Defizit²⁰		0	0	0	0	0	0	0	



Abkürzungsverzeichnis			
allg.	allgemeine	jährl.	jährliche
Ausg.	Ausgaben	Konzessionsein.	Konzessionseinnahmen
EB	Eigenbetrieb	rechn.	rechnerische
Einn.	Einnahmen	sächl. Verw.	sächlicher Verwaltungs- und Betriebsaufwand
GemHVO	Gemeindehaushaltsverordnung	Schlüsselzuwsg.	Schlüsselzuweisungen
Gewinnant.	Gewinnanteile	T €	Tausend Euro
Grupp.-Nr.	Gruppierungsnummer	VMH	Vermögenshaushalt
GwSt-Umlage	Gewerbesteuerumlage	VWH	Verwaltungshaushalt
HG	Hauptgruppe	zuzügl.	zuzüglich
inkl.	inklusive		

¹⁴ Ein positiver Wert drückt z.B. eine Nettoneuverschuldung aus.

¹⁵ Der Pflichtbestand muss gemäß GemHVO zwei Prozent der durchschnittlichen Ausgaben des Verwaltungshaushalts der letzten drei Jahre betragen.

¹⁶ Eine negative Differenz bedeutet ein erstes Warnsignal, da der gesetzl. vorgeschriebene Bestand nicht mehr erreicht wird.

¹⁷ Eine positive freie Spitze zeigt auf, in welchem Umfang noch Investitionen aus eigenen Mitteln finanziert werden könnten. Die Kennziffer errechnet sich, indem von der Nettozuführung zum Vermögenshaushalt die ordentliche Tilgung und die Kreditbeschaffungskosten abgezogen werden.

¹⁸ Diese Kennziffer drückt aus, wieviel mal das gesamte Steueraufkommen eingesetzt werden müsste, um alle Schulden im Kernhaushalt zu tilgen.

¹⁹ Diese Kennziffer drückt aus, wieviel Jahre bei ordentlicher Tilgung nötig wären, um die Kredite des Kernhaushalts zurückzuzahlen.

²⁰ Das veranschlagte Defizit im Verwaltungshaushalt spiegelt die notwendige Aufnahme kurzfristiger Kredite (Kassenkredite) wider. Das Defizit ist Bestandteil der Gesamtverschuldung.