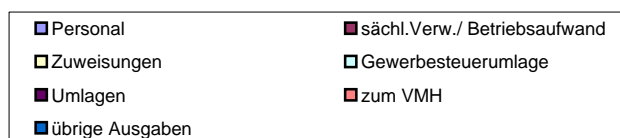
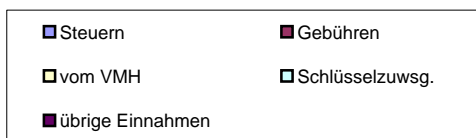
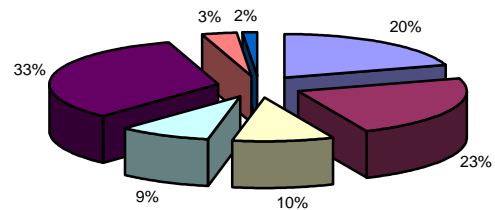
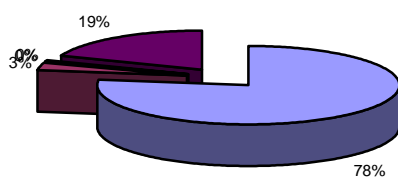


Dieburg (Landkreis Darmstadt-Dieburg)			
15.233	Einwohner		
1	Ortsteile		
81 km	Straßennetz		
Eigenbetriebe für Abwasser über Landkreis		Verwaltung 131 Mitarbeiter zuzügl. 7 in Eigenbetrieben	
Zweckverband für Wasser, Abfall		Einrichtungen in kommunaler Trägerschaft 0 Kindergärten mit 0 Plätzen	
Privatisierung		1	Jugendzentrum 0 Seniorenheime
Eigengesellschaft für		0	Stadthallen 0 Bürgerhäuser
		1	Freibad 0 Hallenbäder
		0	Sporthallen 1 Sportplatz
		1	Museum 1 Theater

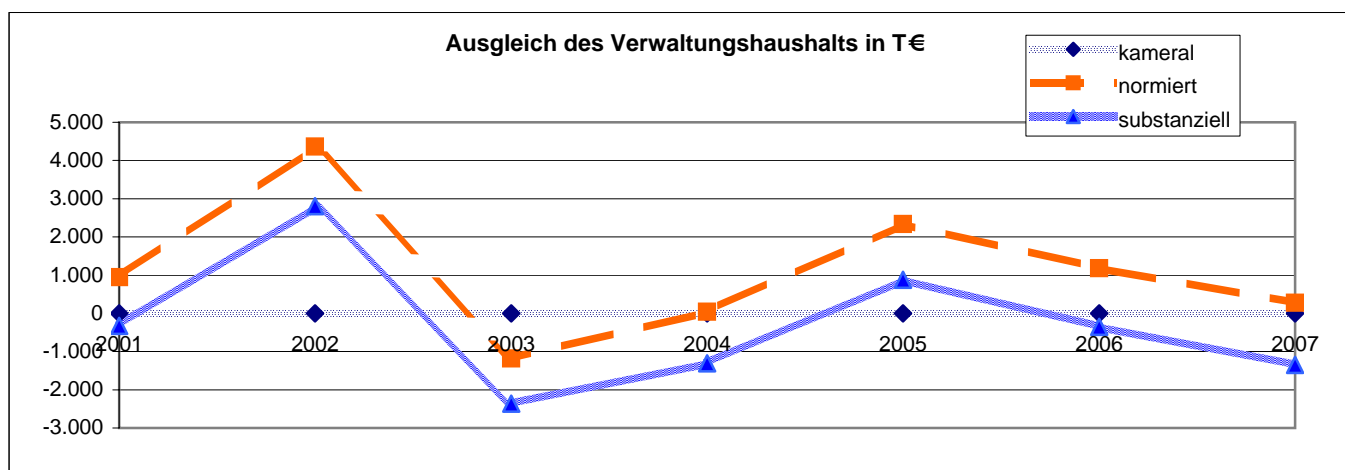
Einnahmen VWH 26.086.637 €

Ausgaben VWH 26.086.637 €



* Das Gesamtdefizit drückt die Lücke zwischen allen Einnahmen und allen Ausgaben des Gesamthaushalts aus. Dabei sind Kredite und Kassenkredite nicht berücksichtigt.
 ** Die Gesamtschulden sind die Schulden des Kernhaushalts, der Sondervermögen (Eigenbetriebe), Eigengesellschaften und Zweckverbände sowie die notwendigen Kassenkredite

Ausgleich des Verwaltungshaushalts		Rechnungsergebnisse					Planansätze			Summe
		sofern keine Dimension ausgewiesen, alle Angaben in T €								
Einwohner	Grupp.-Nr.	2001	2002	2003	2004	2005	2006	2007		
		16.220	15.297	15.270	14.697	15.186	15.233	15.233		
Einn. VWH	HG 0 bis HG 2	20.843	24.335	21.603	21.449	24.681	24.833	26.087	163.830	
Ausg. VWH	HG 4 bis HG 8	20.843	24.335	21.603	21.449	24.681	24.833	26.087	163.830	
Defizit kameral ¹		0	0	0	0	0	0	0	0	
davon Altdefizit	892	0	0	0	0	0	0	0		
strukturelles Defizit ²		0	0	0	0	0	0	0		
Zuführung zum VMH	86	1.429	5.053	501	1.600	2.830	1.665	856	13.933	
Zuführung zum VWH	90	0	0	1.226	0	0	0	0	1.226	
Nettozuführung zum VMH		1.429	5.053	-726	1.600	2.830	1.665	856	12.707	
ordentliche Tilgung	97 ohne 978	479	630	495	1.555	491	481	548		
Kreditbeschaffungskosten	990	0	58	-38	0	0	0	0		
Pflichtzuführung zum VMH		479	687	457	1.555	491	481	548	4.699	
Zuführung hinreichend(+)/zu gering(-)		949	4.366	-1.183	45	2.339	1.184	308	8.008	
normiertes Defizit(-)/freie Spitze(+)³		949	4.366	-1.183	45	2.339	1.184	275	7.975	
notw. freie Spitze zum Substanzerhalt		1.280	1.559	1.178	1.351	1.457	1.537	1.621		
substanzielles Defizit/Überschuss⁴		-331	2.808	-2.360	-1.306	882	-353	-1.346	-2.006	
Finanzierungssaldo⁵										
Einn.VWH	HG 0 bis HG 2	20.843	24.335	21.603	21.449	24.681	24.833	26.087	163.830	
+ Einn.VMH	HG 3	12.233	10.504	4.909	12.710	3.879	8.505	3.915	56.655	
./. Rücklagenentnahme	31	1.449	0	1.945	2.587	123	522	0	6.627	
./. Kreditaufnahme	37	409	1.556	2.598	1.183	0	1.000	0	6.746	
Einnahmen		31.217	33.283	21.969	30.389	28.437	31.817	30.001	207.113	
Ausg. VWH	HG 4 bis HG 8	20.843	24.335	21.603	21.449	24.681	24.833	26.087	163.830	
+ Ausg. VMH	HG 9	12.233	10.504	4.909	12.710	3.879	8.505	3.915	56.655	
./. Rücklagenzuführung	91	6.535	264	59	63	793	83	87	7.884	
./. Deckung v. Fehlbeträgen	892 u.992	0	0	0	0	0	0	0	0	
./. Kredittilgung	97	479	1.329	3.082	1.555	491	481	548	7.965	
Ausgaben		26.061	33.245	23.371	32.541	27.277	32.775	29.366	204.636	
Finanzierungssaldo		5.156	38	-1.403	-2.152	1.160	-958	635	2.477	



¹ Die Deckungslücke im VWH wird durch das kamerale Defizit ausgedrückt. Ein Defizit ist ein erster Indikator für den nicht erreichten Haushaltsausgleich.

² Werden von diesem kameralem Defizit die im Etat veranschlagten Altdefizite subtrahiert, erhält man das jahresbezogene oder strukturelle Defizit.

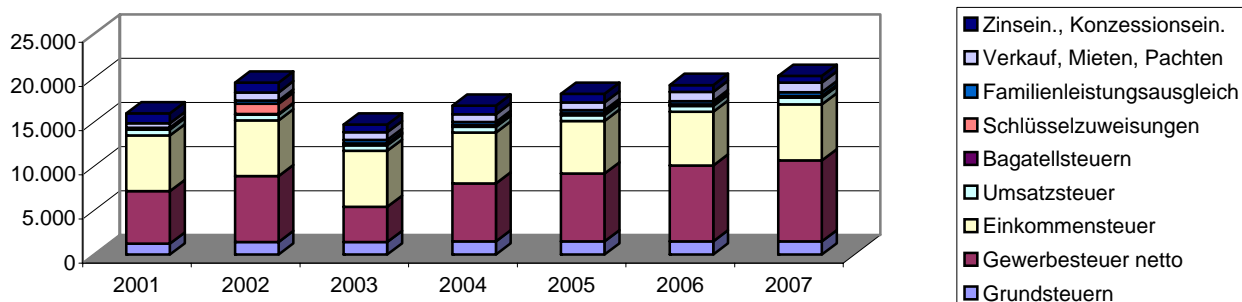
³ Das normierte Defizit berücksichtigt zusätzlich die Zuführungen an den Vermögenshaushalt. Sollte die Pflichtzuführung nicht erreicht werden, wird diese Differenz dem Defizit hinzugerechnet. Ist die Zuführung höher als die Pflichtzuführung, entspricht dieser Wert der so genannten freien Spitze.

⁴ Das substanzuelle Defizit berücksichtigt zusätzlich, dass ein bestimmter Anteil der freien Spitze jährlich zum Substanzerhalt eingesetzt werden muss. Dieser Betrag wird auf 8 Prozent der allgemeinen Deckungsmittel (vgl. Fußnote 7) festgesetzt. Der verbleibende Überschuss signalisiert eine solide Finanzwirtschaft.

⁵ Der Finanzierungssaldo drückt die jahresbezogene Finanzierung des Gesamthaushalts aus. Aus diesem Grund werden jahresfremde Zahlungen herausgerechnet.

Einnahmen Verwaltungshaushalt		Rechnungsergebnisse					Planansätze		Durchschnitt
		sofern keine Dimension ausgewiesen, alle Angaben in T €							
Einwohner	Grupp.-Nr.	2001	2002	2003	2004	2005	2006	2007	
		16.220	15.297	15.270	14.697	15.186	15.233	15.233	
VWH gesamt	HG 0 bis HG 2	20.843	24.335	21.603	21.449	24.681	24.833	26.087	23.404
jährl. Veränderung			16,8%	-11,2%	-0,7%	15,1%	0,6%	5,0%	
Steuereinnahmen		16.509	18.515	15.361	16.378	18.708	19.033	20.176	17.811
Anteil an Einnahmen VWH		79,2%	76,1%	71,1%	76,4%	75,8%	76,6%	77,3%	76,1%
jährl. Veränderung			12,1%	-17,0%	6,6%	14,2%	1,7%	6,0%	
pro Kopf		1.018 €	1.210 €	1.006 €	1.114 €	1.232 €	1.249 €	1.324 €	1.165 €
Grundsteuer A	000	13	0	0	0	0	0	0	2
Anteil an Steuereinnahmen		0,1%	0,0%	0,0%	0,0%	0,0%	0,0%	0,0%	0,0%
Grundsteuer A Hebesatz		291	0	0	0	0	0	0	
Grundsteuer B	001	1.227	1.416	1.422	1.483	1.504	1.500	1.500	1.436
Anteil an Steuereinnahmen		7,4%	7,6%	9,3%	9,1%	8,0%	7,9%	7,4%	8,1%
Grundsteuer B Hebesatz		200	260	260	260	260	260	260	
Gewerbsteuer brutto	003	8.181	10.065	6.852	8.400	10.473	10.700	11.500	9.453
Anteil an Steuereinnahmen		49,6%	54,4%	44,6%	51,3%	56,0%	56,2%	57,0%	52,7%
Anteil an Einnahmen VWH		39,2%	41,4%	31,7%	39,2%	42,4%	43,1%	44,1%	40,2%
jährl. Veränderung			23,0%	-31,9%	22,6%	24,7%	2,2%	7,5%	
Gewerbsteuer Hebesatz		360	360	360	360	360	360	360	
Gewerbsteuer netto	003./810	5.938	7.487	3.975	6.585	7.672	8.591	9.168	7.059
jährl. Veränderung			26,1%	-46,9%	65,6%	16,5%	12,0%	6,7%	
pro Kopf		366 €	489 €	260 €	448 €	505 €	564 €	602 €	462 €
Einkommensteuer	010	6.317	6.308	6.360	5.767	5.970	6.085	6.358	6.167
Anteil an Steuereinnahmen		38,3%	34,1%	41,4%	35,2%	31,9%	32,0%	31,5%	34,9%
Umsatzsteuer	012	672	632	630	631	649	653	737	658
Anteil an Steuereinnahmen		4,1%	3,4%	4,1%	3,9%	3,5%	3,4%	3,7%	3,7%
Bagatellsteuern⁶	02 bis 03	100	94	96	96	112	95	80	96
Anteil an Steuereinnahmen		0,6%	0,5%	0,6%	0,6%	0,6%	0,5%	0,4%	0,5%
Schlüsselzuweisungen	04	106	1.152	107	107	107	107	107	256
Anteil an Einnahmen VWH		0,5%	4,7%	0,5%	0,5%	0,4%	0,4%	0,4%	1,1%
jährl. Veränderung			983,8%	-90,8%	0,5%	-0,4%	0,2%	0,0%	
Familienleistungsausgleich	091	0	357	392	348	342	360	443	320
Anteil an Einnahmen VWH		0,0%	1,5%	1,8%	1,6%	1,4%	1,4%	1,7%	1,3%
Steuern, allg. Zuweisung	HG 0	16.616	20.024	15.859	16.833	19.156	19.500	20.725	18.388
Anteil an Einnahmen VWH		79,7%	82,3%	73,4%	78,5%	77,6%	78,5%	79,4%	78,5%
jährl. Veränderung			20,5%	-20,8%	6,1%	13,8%	1,8%	6,3%	
Verkauf, Mieten, Pachten	13 bis 15	518	933	888	880	865	1.037	1.088	887
Zinseinnahmen, Gewinnant.	20 bis 22	1.110	1.103	850	987	990	780	775	942
Gewerbsteuerumlage	810	2.243	2.578	2.877	1.816	2.802	2.109	2.332	2.394
Allgemeine Deckungsmittel⁷		16.001	19.482	14.720	16.884	18.209	19.208	20.256	17.823
pro Kopf		986 €	1.274 €	964 €	1.149 €	1.199 €	1.261 €	1.330 €	1.166 €
Gebühren	10 bis 12	676	723	833	809	919	857	784	800
pro Kopf		42 €	47 €	55 €	55 €	61 €	56 €	51 €	52 €

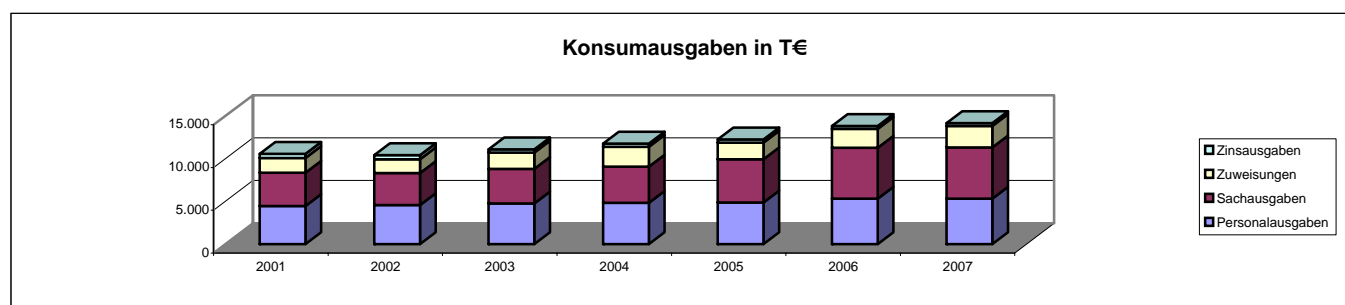
Allgemeine Deckungsmittel in T €



⁶ Unter den Begriff Bagatellsteuern fällt eine Vielzahl von kommunalen Steuerarten. So z.B. die Vergnügungsteuer, die Hundesteuer, die Getränkesteuer, die Gaststättenenerlaubnissteuer sowie die Zweitwohnungsteuer.

⁷ Allgemeine Deckungsmittel sind alle Einnahmen des Verwaltungshaushalt, die nicht zweckgebunden vereinnahmt werden. Zu ihnen zählen Steuereinnahmen abzüglich Gewerbesteuerumlage, Zinseinnahmen, Mieten und Pachten.

Ausgaben Verwaltungshaushalt		Rechnungsergebnisse					Planansätze		Durchschnitt
		Sofern keine Dimension ausgewiesen, alle Angaben in T €							
Einwohner	Grupp.-Nr.	2001	2002	2003	2004	2005	2006	2007	
VWH gesamt	HG 4 bis HG 8	20.843	24.335	21.603	21.449	24.681	24.833	26.087	23.404
jährl. Veränderung			16,8%	-11,2%	-0,7%	15,1%	0,6%	5,0%	
Personalausgaben	HG 4	4.457	4.576	4.763	4.828	4.856	5.324	5.322	4.875
Anteil an Ausgaben VWH		21,4%	18,8%	22,1%	22,5%	19,7%	21,4%	20,4%	20,9%
jährl. Veränderung			2,7%	4,1%	1,4%	0,6%	9,6%	0,0%	
pro Kopf		275 €	299 €	312 €	328 €	320 €	349 €	349 €	319 €
Personalbestand Kernhaushalt		125,20	83,50	130,00	129,00	128,00	128,00	131,00	
Personalkosten Eigenbetriebe		198	214	231	231	250	254	278	
Personalbestand Eigenbetriebe		0,00	6,50	6,50	6,50	6,50	6,50	6,50	
Personalausgaben inkl. Eigenbetriebe		4.655	4.790	4.994	5.059	5.106	5.578	5.600	5.112
pro Kopf		287 €	313 €	327 €	344 €	336 €	366 €	368 €	334 €
Gesamtpersonal (Kernhaushalt und EB)		125,20	90,00	136,50	135,50	134,50	134,50	137,50	
Personalintensität⁸		129,55	169,97	111,87	108,46	112,91	113,26	110,79	
Sachausgaben	HG 5 bis HG 6	3.871	3.734	4.040	4.244	5.056	5.958	5.966	4.695
Anteil an Ausgaben VWH		18,6%	15,3%	18,7%	19,8%	20,5%	24,0%	22,9%	20,0%
jährl. Veränderung			-3,5%	8,2%	5,0%	19,1%	17,8%	0,1%	
Zuweisungen	HG 7	1.736	1.618	1.884	2.312	1.952	2.205	2.521	2.033
Anteil an Ausgaben VWH		8,3%	6,6%	8,7%	10,8%	7,9%	8,9%	9,7%	8,7%
jährl. Veränderung			-6,8%	16,5%	22,7%	-15,6%	13,0%	14,3%	
davon Sozialhilfe	73 bis 79	28	28	23	0	0	0	0	11
Zinsausgaben⁹	80	502	475	408	364	365	327	326	395
Anteil an Ausgaben VWH		2,4%	2,0%	1,9%	1,7%	1,5%	1,3%	1,3%	1,7%
jährl. Veränderung			-5,4%	-14,1%	-10,8%	0,3%	-10,3%	-0,2%	
Konsumausgaben¹⁰		10.566	10.402	11.095	11.747	12.229	13.814	14.135	11.998
Anteil an Ausgaben VWH		50,7%	42,7%	51,4%	54,8%	49,5%	55,6%	54,2%	51,3%
pro Kopf		651 €	680 €	727 €	799 €	805 €	907 €	928 €	785 €
GwSt-Umlage	810	2.243	2.578	2.877	1.816	2.802	2.109	2.332	2.394
Anteil an Ausgaben VWH		10,8%	10,6%	13,3%	8,5%	11,4%	8,5%	8,9%	10,3%
jährl. Veränderung			14,9%	11,6%	-36,9%	54,3%	-24,7%	10,6%	
Umlage an Gemeinden¹¹	83	6.602	6.164	7.129	6.287	6.821	7.246	8.692	6.991
Anteil an Ausgaben VWH		31,7%	25,3%	33,0%	29,3%	27,6%	29,2%	33,3%	29,9%
jährl. Veränderung			-6,6%	15,7%	-11,8%	8,5%	6,2%	20,0%	
Umlage gesamt		8.845	8.742	10.007	8.102	9.623	9.354	11.024	
Anteil an Ausgaben VWH		42,4%	35,9%	46,3%	37,8%	39,0%	37,7%	42,3%	40,2%
pro Kopf		545 €	571 €	655 €	551 €	634 €	614 €	724 €	614 €
Kreis- inkl. Schulumlagebesatz		49,5	49,5	49,5	51,5	53,5	53,5	55,1	51,73
ber. Ausg. VWH¹²		18.499	18.293	19.906	18.481	19.827	21.128	23.262	19.914
Steuern, allg. Zuw. (netto)	HG 0 ./ . 810	14.372	17.446	12.982	15.017	16.355	17.391	18.393	15.994
Steuerdeckungsquote¹³		77,69%	95,37%	65,22%	81,25%	82,49%	82,31%	79,07%	80,49%
jährl. Veränderung			22,7%	-31,6%	24,6%	1,5%	-0,2%	-3,9%	



⁸ Die Personalintensität ist die Relation zwischen Einwohner- und Beschäftigtenzahl. Ein hoher Wert bedeutet, dass rechnerisch jeder Bedienstete für eine große Zahl von Einwohnern tätig werden muss.

⁹ Hierin sind auch die Zinsausgaben für innere Darlehen erfasst.

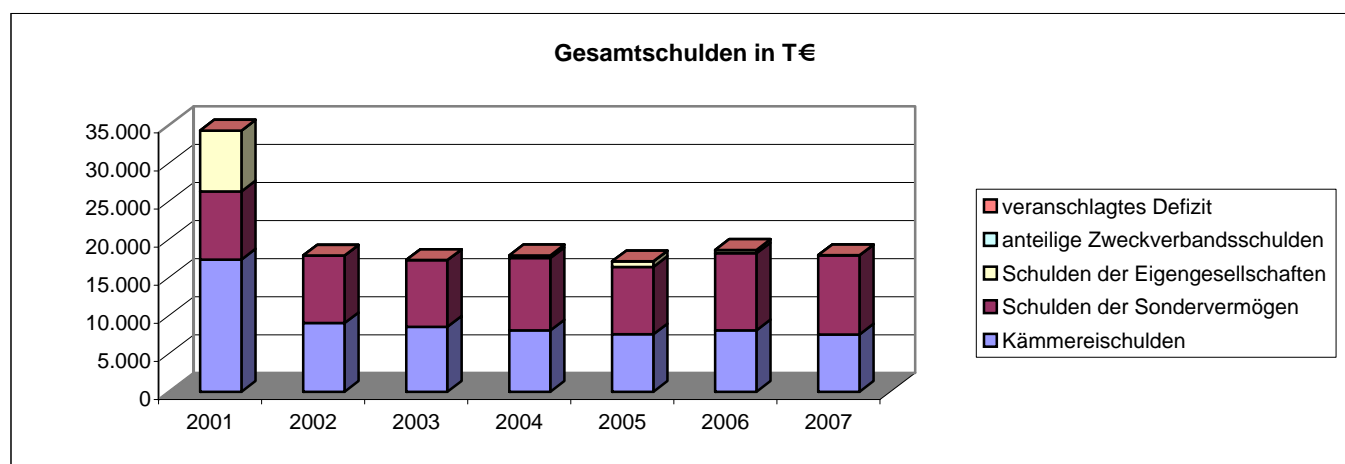
¹⁰ Durch die kombinierte Kennziffer Konsumausgaben kann z.B. dargestellt werden, ob die durch Auslagerung erreichte Senkung der Personalausgaben tatsächlich zu geringeren Ausgaben geführt hat oder ob aufgrund höherer Zuschüsse lediglich eine Ausgabenverlagerung stattfand.

¹¹ Hierunter fällt vor allem die Kreisumlage.

¹² HG 4 bis HG 8 minus Grupp.-Nr. 679, minus Grupp.-Nr. 68, minus Grupp.-Nr. 86, minus Grupp.-Nr. 892

¹³ Die Steuerdeckungsquote drückt aus, welcher Anteil der bereinigten Ausgaben des VWH durch die Nettosteuererinnahmen finanziert werden können.

Vermögenshaushalt		Rechnungsergebnisse					Planansätze		Summe
		Sofern keine Dimension ausgewiesen, alle Angaben in T €							
	Grupp.-Nr.	2001	2002	2003	2004	2005	2006	2007	
Einwohner		16.220	15.297	15.270	14.697	15.186	15.233	15.233	
Gesamtausgaben	9	12.233	10.504	4.909	12.710	3.879	8.505	3.915	56.655
Kreditaufnahme	37	409	1.556	2.598	1.183	0	1.000	0	6.746
Tilgung von Krediten	97	479	1.329	3.082	1.555	491	481	548	7.965
Differenz¹⁴		-70	226	-484	-372	-491	519	-548	-1.220
Rücklagenentnahme	31	1.449	0	1.945	2.587	123	522	0	6.627
Zuführung zu Rücklage	91	6.535	264	59	63	793	83	87	7.884
Differenz		-5.086	-264	1.886	2.524	-670	439	-87	-1.257
Bestand allg. Rücklage		2.670	971	479	3.097	3.129	2.624	2.701	
Pflichtbestand¹⁵		391	402	445	445	449	452	473	
Differenz¹⁶		2.279	569	33	2.652	2.679	2.173	2.228	
Freie Spitze¹⁷		949	4.366	-1.183	45	2.339	1.184	275	7.975
Gesamtschulden		34.248	17.848	17.281	17.878	17.111	18.594	17.894	
jährl. Veränderung			-47,9%	-3,2%	3,5%	-4,3%	8,7%	-3,8%	
pro Kopf		2.111 €	1.167 €	1.132 €	1.216 €	1.127 €	1.221 €	1.175 €	
Schulden des Kernhaushalts		17.334	9.008	8.513	8.024	7.533	8.052	7.504	
Schulden der Sondervermögen		8.939	8.840	8.768	9.504	8.828	10.092	10.390	
Schulden der Eigengesellschaften		7.974	0	0	350	750	450	0	
anteilige Zweckverbandsschulden		0	0	0	0	0	0	0	
Schulden-Steuer-Quote¹⁸		1,0	0,5	0,6	0,5	0,4	0,4	0,4	
rechn. Kreditlaufzeit Kernhaushalt¹⁹		36,2	14,3	17,2	5,2	15,4	16,7	13,7	
veranschlagtes Defizit²⁰		0	0	0	0	0	0	0	



Abkürzungsverzeichnis			
allg.	allgemeine	jährl.	jährliche
Ausg.	Ausgaben	Konzessionsein.	Konzessionseinnahmen
EB	Eigenbetrieb	rechn.	rechnerische
Einn.	Einnahmen	sächl. Verw.	sächlicher Verwaltungs- und Betriebsaufwand
GemHVO	Gemeindehaushaltsverordnung	Schlüsselzuwsg.	Schlüsselzuweisungen
Gewinnant.	Gewinnanteile	T €	Tausend Euro
Grupp.-Nr.	Gruppierungsnummer	VMH	Vermögenshaushalt
GwSt-Umlage	Gewerbesteuerumlage	VWH	Verwaltungshaushalt
HG	Hauptgruppe	zuzügl.	zuzüglich
inkl.	inklusive		

¹⁴ Ein positiver Wert drückt z.B. eine Nettoneuverschuldung aus.

¹⁵ Der Pflichtbestand muss gemäß GemHVO zwei Prozent der durchschnittlichen Ausgaben des Verwaltungshaushalts der letzten drei Jahre betragen.

¹⁶ Eine negative Differenz bedeutet ein erstes Warnsignal, da der gesetzl. vorgeschriebene Bestand nicht mehr erreicht wird.

¹⁷ Eine positive freie Spitze zeigt auf, in welchem Umfang noch Investitionen aus eigenen Mitteln finanziert werden könnten. Die Kennziffer errechnet sich, indem von der Nettozuführung zum Vermögenshaushalt die ordentliche Tilgung und die Kreditbeschaffungskosten abgezogen werden.

¹⁸ Diese Kennziffer drückt aus, wieviel mal das gesamte Steueraufkommen eingesetzt werden müsste, um alle Schulden im Kernhaushalt zu tilgen.

¹⁹ Diese Kennziffer drückt aus, wieviel Jahre bei ordentlicher Tilgung nötig wären, um die Kredite des Kernhaushalts zurückzuzahlen.

²⁰ Das veranschlagte Defizit im Verwaltungshaushalt spiegelt die notwendige Aufnahme kurzfristiger Kredite (Kassenkredite) wider. Das Defizit ist Bestandteil der Gesamtverschuldung.