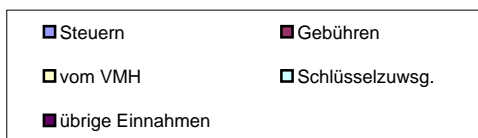
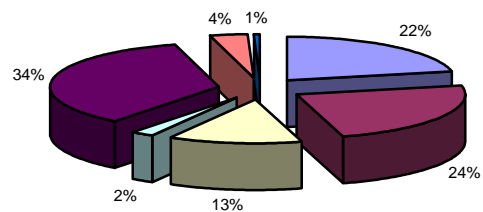
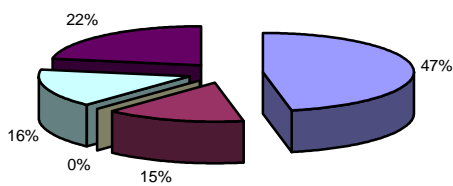


Dautphetal (Landkreis Marburg-Biedenkopf)			
12.860	Einwohner		
12	Ortsteile		
59 km	Straßennetz		
Eigenbetriebe für Wasser über Landkreis		Verwaltung 64 Mitarbeiter zuzügl. 4 in Eigenbetrieben	
Zweckverband für Abwasser, Abfall		Einrichtungen in kommunaler Trägerschaft 8 Kindergärten mit 382 Plätzen	
Privatisierung		0	Jugendzentren 0 Seniorenheime
Eigengesellschaft für		0	Stadthallen 12 Bürgerhäuser
		4	Freibäder 2 Hallenbäder
		0	Sporthallen 11 Sportplätze
		0	Museen 0 Theater

Einnahmen VWH 15.634.900 €

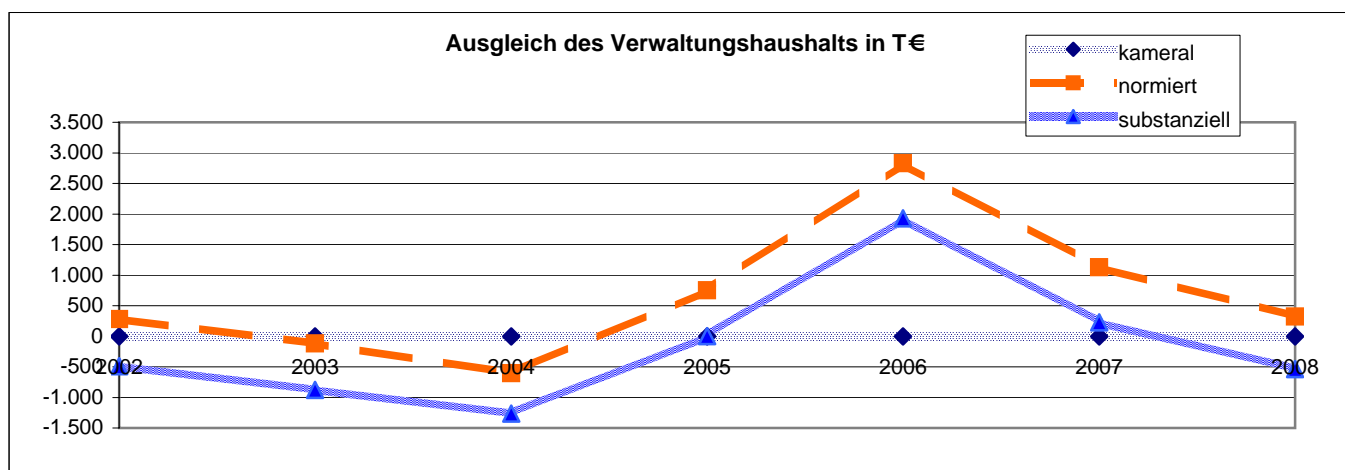
Ausgaben VWH 15.634.900 €



* Das Gesamtdefizit drückt die Lücke zwischen allen Einnahmen und allen Ausgaben des Gesamthaushalts aus. Dabei sind Kredite und Kassenkredite nicht berücksichtigt.

** Die Gesamtschulden sind die Schulden des Kernhaushalts, der Sondervermögen (Eigenbetriebe), Eigengesellschaften und Zweckverbände sowie die notwendigen Kassenkredite

Ausgleich des Verwaltungshaushalts		Rechnungsergebnisse							Planansätze		Summe
		sofern keine Dimension ausgewiesen, alle Angaben in T €							2007	2008	
Einwohner	Grupp.-Nr.	2002	2003	2004	2005	2006	2007	2008			
		13.005	12.942	12.937	12.925	12.980	12.930	12.860			
Einn. VWH	HG 0 bis HG 2	13.714	13.865	13.111	13.453	15.832	16.371	15.635		101.981	
Ausg. VWH	HG 4 bis HG 8	13.715	13.865	13.111	13.453	15.832	16.371	15.635		101.981	
Defizit kameral ¹		0	0	0	0	0	0	0		0	
davon Altdefizit	892	0	0	0	0	0	0	0			
strukturelles Defizit ²		0	0	0	0	0	0	0			
Zuführung zum VMH	86	639	777	360	1.122	3.135	1.573	576		8.182	
Zuführung zum VWH	90	0	0	607	0	0	0	0		607	
Nettozuführung zum VMH		639	777	-247	1.122	3.135	1.573	576		7.576	
ordentliche Tilgung	97 ohne 978	357	895	357	369	306	444	256			
Kreditbeschaffungskosten	990	0	0	0	0	0	0	0			
Pflichtzuführung zum VMH		357	895	357	369	306	444	256		2.984	
Zuführung hinreichend(+)/zu gering(-)		282	-119	-604	753	2.829	1.129	320		4.591	
normiertes Defizit(-)/freie Spitze(+)³		282	-119	-607	753	2.829	1.129	320		4.589	
notw. freie Spitze zum Substanzerhalt		771	756	655	752	899	904	855			
substanzielles Defizit/Überschuss⁴		-489	-875	-1.262	2	1.930	225	-535		-1.003	
Finanzierungssaldo⁵											
Einn.VWH	HG 0 bis HG 2	13.714	13.865	13.111	13.453	15.832	16.371	15.635		101.981	
+ Einn.VMH	HG 3	2.492	2.832	2.723	1.864	4.344	3.405	3.769		21.428	
./. Rücklagenentnahme	31	587	0	930	0	0	650	1.273		3.440	
./. Kreditaufnahme	37	0	494	0	0	111	170	776		1.551	
Einnahmen		15.620	16.203	14.904	15.317	20.065	18.955	17.355		118.419	
Ausg. VWH	HG 4 bis HG 8	13.715	13.865	13.111	13.453	15.832	16.371	15.635		101.981	
+ Ausg. VMH	HG 9	2.492	2.832	2.723	2.108	20.176	19.775	19.404		69.509	
./. Rücklagenzuführung	91	3	424	2	328	1.859	248	4		2.868	
./. Deckung v. Fehlbeträgen	892 u.992	0	0	0	0	0	0	0		0	
./. Kredittilgung	97	357	895	357	369	306	614	256		3.154	
Ausgaben		15.847	15.377	15.474	14.864	33.842	35.284	34.779		165.468	
Finanzierungssaldo		-227	825	-570	453	-13.777	-16.329	-17.424		-47.049	



¹ Die Deckungslücke im VWH wird durch das kamerale Defizit ausgedrückt. Ein Defizit ist ein erster Indikator für den nicht erreichten Haushaltsausgleich.

² Werden von diesem kameralem Defizit die im Etat veranschlagten Altdefizite subtrahiert, erhält man das jahresbezogene oder strukturelle Defizit.

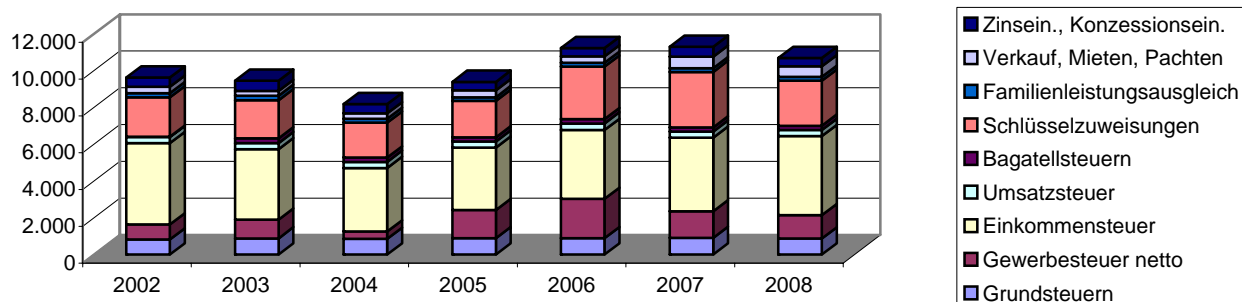
³ Das normierte Defizit berücksichtigt zusätzlich die Zuführungen an den Vermögenshaushalt. Sollte die Pflichtzuführung nicht erreicht werden, wird diese Differenz dem Defizit hinzugerechnet. Ist die Zuführung höher als die Pflichtzuführung, entspricht dieser Wert der so genannten freien Spitze.

⁴ Das substanzielle Defizit berücksichtigt zusätzlich, dass ein bestimmter Anteil der freien Spitze jährlich zum Substanzerhalt eingesetzt werden muss. Dieser Betrag wird auf 8 Prozent der allgemeinen Deckungsmittel (vgl. Fußnote 7) festgesetzt. Der verbleibende Überschuss signalisiert eine solide Finanzwirtschaft.

⁵ Der Finanzierungssaldo drückt die jahresbezogene Finanzierung des Gesamthaushalts aus. Aus diesem Grund werden jahresfremde Zahlungen herausgerechnet.

Einnahmen Verwaltungshaushalt		Rechnungsergebnisse					Planansätze		Durchschnitt
		sofern keine Dimension ausgewiesen, alle Angaben in T €							
Einwohner	Grupp.-Nr.	2002	2003	2004	2005	2006	2007	2008	
		13.005	12.942	12.937	12.925	12.980	12.930	12.860	
VWH gesamt	HG 0 bis HG 2	13.714	13.865	13.111	13.453	15.832	16.371	15.635	14.569
jährl. Veränderung			1,1%	-5,4%	2,6%	17,7%	3,4%	-4,5%	
Steuereinnahmen		7.009	6.977	5.818	6.571	7.775	7.369	7.347	6.981
Anteil an Einnahmen VWH		51,1%	50,3%	44,4%	48,8%	49,1%	45,0%	47,0%	48,0%
jährl. Veränderung			-0,5%	-16,6%	12,9%	18,3%	-5,2%	-0,3%	
pro Kopf		539 €	539 €	450 €	508 €	599 €	570 €	571 €	539 €
Grundsteuer A	000	47	45	48	52	48	48	48	48
Anteil an Steuereinnahmen		0,7%	0,6%	0,8%	0,8%	0,6%	0,7%	0,7%	0,7%
Grundsteuer A Hebesatz		270	270	270	270	270	270	270	
Grundsteuer B	001	780	835	814	831	840	852	830	826
Anteil an Steuereinnahmen		11,1%	12,0%	14,0%	12,6%	10,8%	11,6%	11,3%	11,9%
Grundsteuer B Hebesatz		260	260	260	260	26	260	260	
Gewerbsteuer brutto	003	1.411	1.675	936	1.729	2.551	1.900	1.600	1.686
Anteil an Steuereinnahmen		20,1%	24,0%	16,1%	26,3%	32,8%	25,8%	21,8%	23,8%
Anteil an Einnahmen VWH		10,3%	12,1%	7,1%	12,9%	16,1%	11,6%	10,2%	11,5%
jährl. Veränderung			18,7%	-44,1%	84,7%	47,6%	-25,5%	-15,8%	
Gewerbsteuer Hebesatz		310	310	310	310	310	310	310	
Gewerbsteuer netto	003./810	815	1.021	392	1.537	2.139	1.452	1.264	1.231
jährl. Veränderung			25,2%	-61,6%	292,1%	39,2%	-32,1%	-12,9%	
pro Kopf		63 €	79 €	30 €	119 €	165 €	112 €	98 €	95 €
Einkommensteuer	010	4.418	3.832	3.459	3.398	3.754	4.000	4.300	3.880
Anteil an Steuereinnahmen		63,0%	54,9%	59,4%	51,7%	48,3%	54,3%	58,5%	55,7%
Umsatzsteuer	012	330	329	330	336	351	338	338	336
Anteil an Steuereinnahmen		4,7%	4,7%	5,7%	5,1%	4,5%	4,6%	4,6%	4,8%
Bagatellsteuern⁶	02 bis 03	23	260	232	226	230	231	231	205
Anteil an Steuereinnahmen		0,3%	3,7%	4,0%	3,4%	3,0%	3,1%	3,1%	3,0%
Schlüsselzuweisungen	04	2.132	2.075	1.895	1.975	2.854	3.014	2.453	2.343
Anteil an Einnahmen VWH		15,5%	15,0%	14,5%	14,7%	18,0%	18,4%	15,7%	16,0%
jährl. Veränderung			-2,7%	-8,6%	4,2%	44,5%	5,6%	-18,6%	
Familienleistungsausgleich	091	231	235	209	205	208	205	205	214
Anteil an Einnahmen VWH		1,7%	1,7%	1,6%	1,5%	1,3%	1,3%	1,3%	1,5%
Steuern, allg. Zuweisung:	HG 0	9.372	9.287	7.922	8.751	10.837	10.588	10.005	9.537
Anteil an Einnahmen VWH		68,3%	67,0%	60,4%	65,0%	68,4%	64,7%	64,0%	65,4%
jährl. Veränderung			-0,9%	-14,7%	10,5%	23,8%	-2,3%	-5,5%	
Verkauf, Mieten, Pachten	13 bis 15	355	272	297	373	354	618	568	405
Zinseinnahmen, Gewinnant.	20 bis 22	506	548	516	463	454	541	451	497
Gewerbsteuerumlage	810	596	655	544	192	412	448	336	455
Allgemeine Deckungsmittel⁷		9.638	9.452	8.191	9.395	11.232	11.299	10.688	9.985
pro Kopf		741 €	730 €	633 €	727 €	865 €	874 €	831 €	772 €
Gebühren	10 bis 12	2.279	2.356	2.499	2.561	2.454	2.339	2.352	2.406
pro Kopf		175 €	182 €	193 €	198 €	189 €	181 €	183 €	186 €

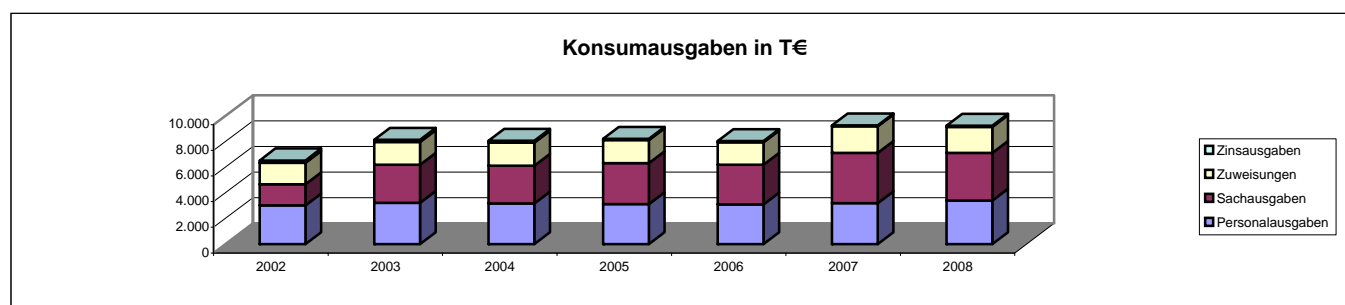
Allgemeine Deckungsmittel in T €



⁶ Unter den Begriff Bagatellsteuern fällt eine Vielzahl von kommunalen Steuerarten. So z.B. die Vergnügungsteuer, die Hundesteuer, die Getränkesteuer, die Gaststätten-erlaubnissteuer sowie die Zweitwohnungsteuer.

⁷ Allgemeine Deckungsmittel sind alle Einnahmen des Verwaltungshaushalt, die nicht zweckgebunden vereinnahmt werden. Zu ihnen zählen Steuereinnahmen abzüglich Gewerbesteuerumlage, Zinseinnahmen, Mieten und Pachten.

Ausgaben Verwaltungshaushalt		Rechnungsergebnisse					Planansätze		Durchschnitt
Einwohner	Grupp.-Nr.	2002	2003	2004	2005	2006	2007	2008	
Sofern keine Dimension ausgewiesen, alle Angaben in T €									
Einwohner		13.005	12.942	12.937	12.925	12.980	12.930	12.860	
VWH gesamt	HG 4 bis HG 8	13.715	13.865	13.111	13.453	15.832	16.371	15.635	14.569
jährl. Veränderung			1,1%	-5,4%	2,6%	17,7%	3,4%	-4,5%	
Personalausgaben	HG 4	3.016	3.224	3.174	3.126	3.098	3.201	3.379	3.174
Anteil an Ausgaben VWH		22,0%	23,3%	24,2%	23,2%	19,6%	19,6%	21,6%	21,9%
jährl. Veränderung			6,9%	-1,6%	-1,5%	-0,9%	3,3%	5,6%	
pro Kopf		232 €	249 €	245 €	242 €	239 €	248 €	263 €	245 €
Personalbestand Kernhaushalt		62,30	62,50	62,30	62,90	60,90	60,90	64,00	
Personalkosten Eigenbetriebe		168	135	137	142	149	159	146	
Personalbestand Eigenbetriebe		4,00	3,50	3,00	3,00	3,00	3,00	4,00	
Personalausgaben inkl. Eigenbetriebe		3.184	3.359	3.311	3.268	3.247	3.360	3.525	3.322
pro Kopf		245 €	260 €	256 €	253 €	250 €	260 €	274 €	257 €
Gesamtpersonal (Kernhaushalt und EB)		66,30	66,00	65,30	65,90	63,90	63,90	68,00	
Personalintensität⁸		196,15	196,09	198,12	196,13	203,13	202,35	189,12	
Sachausgaben	HG 5 bis HG 6	1.659	2.971	2.940	3.188	3.077	3.909	3.729	3.068
Anteil an Ausgaben VWH		12,1%	21,4%	22,4%	23,7%	19,4%	23,9%	23,9%	21,0%
jährl. Veränderung			79,1%	-1,0%	8,4%	-3,5%	27,1%	-4,6%	
Zuweisungen	HG 7	1.667	1.756	1.794	1.793	1.758	2.068	2.023	1.837
Anteil an Ausgaben VWH		12,2%	12,7%	13,7%	13,3%	11,1%	12,6%	12,9%	12,6%
jährl. Veränderung			5,3%	2,2%	-0,1%	-1,9%	17,6%	-2,1%	
davon Sozialhilfe	73 bis 79	0	0	0	0	10	5	5	3
Zinsausgaben⁹	80	181	175	153	108	100	91	91	128
Anteil an Ausgaben VWH		1,3%	1,3%	1,2%	0,8%	0,6%	0,6%	0,6%	0,9%
jährl. Veränderung			-3,7%	-12,4%	-29,4%	-7,2%	-9,6%	0,0%	
Konsumausgaben¹⁰		6.524	8.126	8.061	8.214	8.033	9.268	9.222	8.207
Anteil an Ausgaben VWH		47,6%	58,6%	61,5%	61,1%	50,7%	56,6%	59,0%	56,4%
pro Kopf		502 €	628 €	623 €	636 €	619 €	717 €	717 €	634 €
GwSt-Umlage	810	596	655	544	192	412	448	336	455
Anteil an Ausgaben VWH		4,3%	4,7%	4,2%	1,4%	2,6%	2,7%	2,1%	3,2%
jährl. Veränderung			9,9%	-16,9%	-64,7%	114,6%	8,6%	-25,0%	
Umlage an Gemeinden¹¹	83	4.574	4.308	4.066	4.164	4.241	5.076	5.496	4.561
Anteil an Ausgaben VWH		33,4%	31,1%	31,0%	31,0%	26,8%	31,0%	35,2%	31,3%
jährl. Veränderung			-5,8%	-5,6%	2,4%	1,9%	19,7%	8,3%	
Umlage gesamt		5.170	4.962	4.610	4.356	4.654	5.524	5.832	
Anteil an Ausgaben VWH		37,7%	35,8%	35,2%	32,4%	29,4%	33,7%	37,3%	34,5%
pro Kopf		398 €	383 €	356 €	337 €	359 €	427 €	453 €	388 €
Kreis- inkl. Schulumlagebesatz		53,25	53,25	53,25	55	55	55	55	54,25
ber. Ausg. VWH¹²		11.802	11.842	11.528	11.124	11.468	13.562	13.853	12.168
Steuern, allg. Zuw. (netto)	HG 0 ./ 810	8.777	8.632	7.378	8.559	10.424	10.140	9.669	9.083
Steuerdeckungsquote¹³		74,37%	72,90%	64,00%	76,94%	90,90%	74,77%	69,80%	74,81%
jährl. Veränderung			-2,0%	-12,2%	20,2%	18,1%	-17,7%	-6,6%	



⁸ Die Personalintensität ist die Relation zwischen Einwohner- und Beschäftigtenzahl. Ein hoher Wert bedeutet, dass rechnerisch jeder Bedienstete für eine große Zahl von Einwohnern tätig werden muss.

⁹ Hierin sind auch die Zinsausgaben für innere Darlehen erfasst.

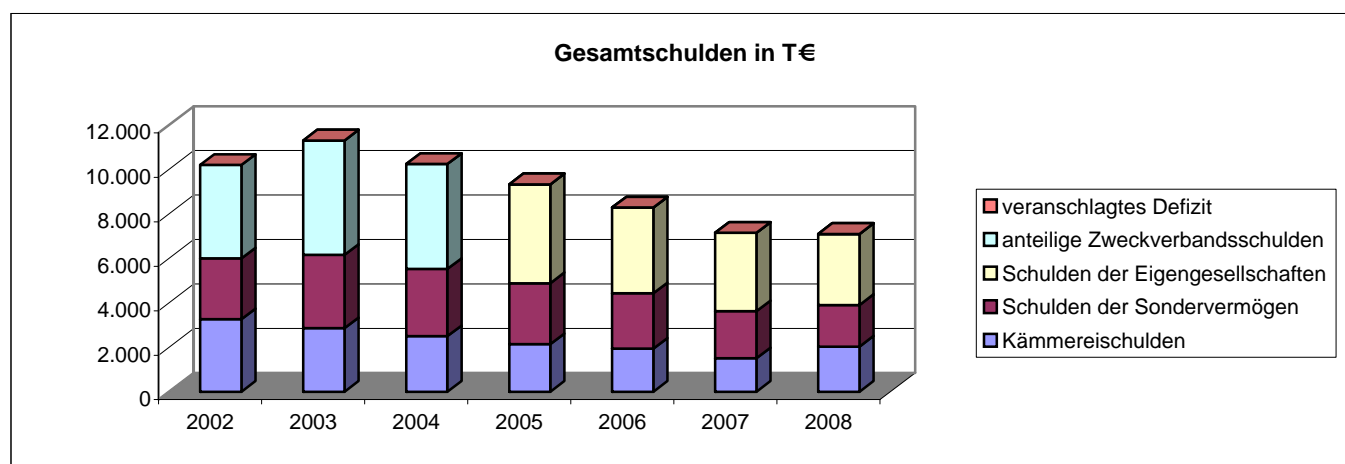
¹⁰ Durch die kombinierte Kennziffer Konsumausgaben kann z.B. dargestellt werden, ob die durch Auslagerung erreichte Senkung der Personalausgaben tatsächlich zu geringeren Ausgaben geführt hat oder ob aufgrund höherer Zuschüsse lediglich eine Ausgabenverlagerung stattfand.

¹¹ Hierunter fällt vor allem die Kreisumlage.

¹² HG 4 bis HG 8 minus Grupp.-Nr. 679, minus Grupp.-Nr. 68, minus Grupp.-Nr. 86, minus Grupp.-Nr. 892

¹³ Die Steuerdeckungsquote drückt aus, welcher Anteil der bereinigten Ausgaben des VWH durch die Nettosteuererinnahmen finanziert werden können.

Vermögenshaushalt		Rechnungsergebnisse					Planansätze		Summe
		Sofern keine Dimension ausgewiesen, alle Angaben in T €							
	Grupp.-Nr.	2002	2003	2004	2005	2006	2007	2008	
Einwohner		13.005	12.942	12.937	12.925	12.980	12.930	12.860	
Gesamtausgaben	9	2.492	2.832	2.723	2.108	20.176	19.775	19.404	69.509
Kreditaufnahme	37	0	494	0	0	111	170	776	1.551
Tilgung von Krediten	97	357	895	357	369	306	614	256	3.154
Differenz¹⁴		-357	-401	-357	-369	-196	-444	521	-1.604
Rücklagenentnahme	31	587	0	930	0	0	650	1.273	3.440
Zuführung zu Rücklage	91	3	424	2	328	1.859	248	4	2.868
Differenz		584	-424	927	-328	-1.859	403	1.269	572
Bestand allg. Rücklage		1.286	2.350	1.420	1.742	2.703	2.950	1.678	
Pflichtbestand¹⁵		285	288	274	271	270	283	304	
Differenz¹⁶		1.001	2.062	1.146	1.471	2.433	2.668	1.373	
Freie Spitze¹⁷		282	-119	-607	753	2.829	1.129	320	4.589
Gesamtschulden		10.194	11.297	10.239	9.323	8.283	7.142	7.094	
jährl. Veränderung			10,8%	-9,4%	-8,9%	-11,2%	-13,8%	-0,7%	
pro Kopf		784 €	873 €	791 €	721 €	638 €	552 €	552 €	
Schulden des Kernhaushalts		3.258	2.858	2.500	2.131	1.935	1.500	2.027	
Schulden der Sondervermögen		2.738	3.290	3.020	2.748	2.487	2.114	1.873	
Schulden der Eigengesellschaften		0	0	0	4.444	3.861	3.528	3.194	
anteilige Zweckverbandsschulden		4.198	5.149	4.719	0	0	0	0	
Schulden-Steuer-Quote¹⁸		0,5	0,4	0,4	0,3	0,2	0,2	0,3	
rechn. Kreditlaufzeit Kernhaushalt¹⁹		9,1	3,2	7,0	5,8	6,3	3,4	7,9	
veranschlagtes Defizit²⁰		0	0	0	0	0	0	0	



Abkürzungsverzeichnis			
allg.	allgemeine	jährl.	jährliche
Ausg.	Ausgaben	Konzessionsein.	Konzessionseinnahmen
EB	Eigenbetrieb	rechn.	rechnerische
Einn.	Einnahmen	sächl. Verw.	sächlicher Verwaltungs- und Betriebsaufwand
GemHVO	Gemeindehaushaltsverordnung	Schlüsselzuwsg.	Schlüsselzuweisungen
Gewinnant.	Gewinnanteile	T €	Tausend Euro
Grupp.-Nr.	Gruppierungsnummer	VMH	Vermögenshaushalt
GwSt-Umlage	Gewerbesteuerumlage	VWH	Verwaltungshaushalt
HG	Hauptgruppe	zuzügl.	zuzüglich
inkl.	inklusive		

¹⁴ Ein positiver Wert drückt z.B. eine Nettoneuverschuldung aus.

¹⁵ Der Pflichtbestand muss gemäß GemHVO zwei Prozent der durchschnittlichen Ausgaben des Verwaltungshaushalts der letzten drei Jahre betragen.

¹⁶ Eine negative Differenz bedeutet ein erstes Warnsignal, da der gesetzl. vorgeschriebene Bestand nicht mehr erreicht wird.

¹⁷ Eine positive freie Spitze zeigt auf, in welchem Umfang noch Investitionen aus eigenen Mitteln finanziert werden könnten. Die Kennziffer errechnet sich, indem von der Nettozuführung zum Vermögenshaushalt die ordentliche Tilgung und die Kreditbeschaffungskosten abgezogen werden.

¹⁸ Diese Kennziffer drückt aus, wieviel mal das gesamte Steueraufkommen eingesetzt werden müsste, um alle Schulden im Kernhaushalt zu tilgen.

¹⁹ Diese Kennziffer drückt aus, wieviel Jahre bei ordentlicher Tilgung nötig wären, um die Kredite des Kernhaushalts zurückzuzahlen.

²⁰ Das veranschlagte Defizit im Verwaltungshaushalt spiegelt die notwendige Aufnahme kurzfristiger Kredite (Kassenkredite) wider. Das Defizit ist Bestandteil der Gesamtverschuldung.