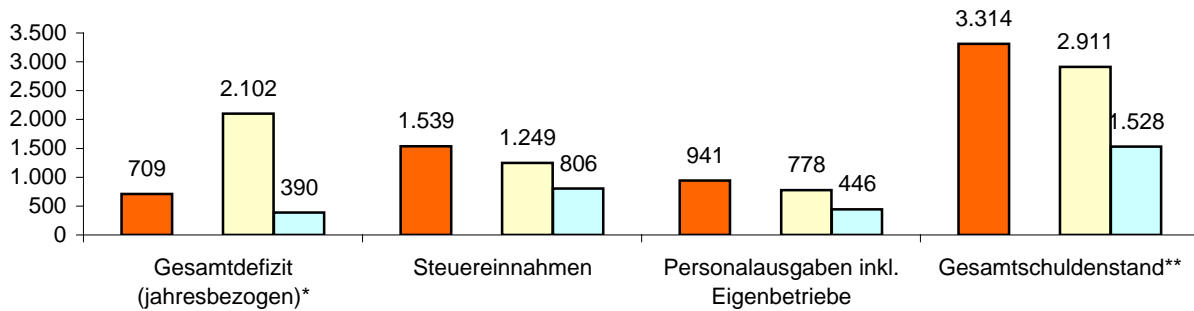




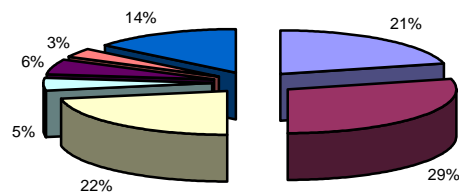
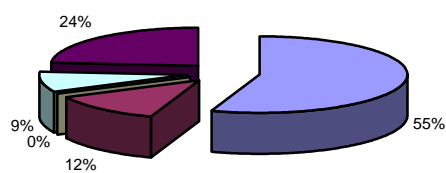
Kennziffern pro Einwohner in €



Darmstadt (kreisfrei)		Verwaltung	
139.233 Einwohner		1.813 Mitarbeiter zuzügl.	729 in Eigenbetrieben
4 Ortsteile		Einrichtungen in kommunaler Trägerschaft	
380 km Straßennetz		26 Kindergärten mit	1.965 Plätzen
Eigenbetriebe für Abfall über Landkreis		8 Jugendzentren	0 Seniorenheime
Zweckverband für Privatisierung Abwasser		0 Stadthallen	3 Bürgerhäuser
Eigengesellschaft für		4 Freibäder	4 Hallenbäder
		16 Sporthallen	2 Sportplätze
		2 Museen	0 Theater

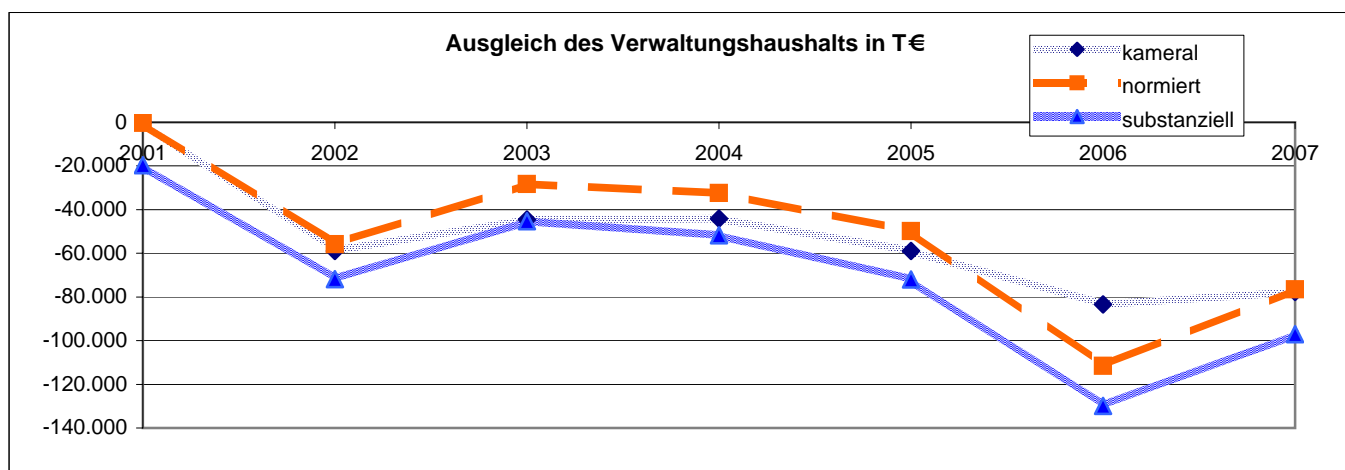
Einnahmen VWH 387.851.000 €

Ausgaben VWH 465.581.000 €



* Das Gesamtdefizit drückt die Lücke zwischen allen Einnahmen und allen Ausgaben des Gesamthaushalts aus. Dabei sind Kredite und Kassenkredite nicht berücksichtigt.
 ** Die Gesamtschulden sind die Schulden des Kernhaushalts, der Sondervermögen (Eigenbetriebe), Eigengesellschaften und Zweckverbände sowie die notwendigen Kassenkredite

Ausgleich des Verwaltungshaushalts		Rechnungsergebnisse							Planansätze		Summe
		sofern keine Dimension ausgewiesen, alle Angaben in T €									
Einwohner	Grupp.-Nr.	2001	2002	2003	2004	2005	2006	2007			
		136.578	137.225	138.196	138.470	139.431	139.897	139.233			
Einn. VWH	HG 0 bis HG 2	384.697	346.580	389.828	364.350	418.873	367.410	387.851		2.659.587	
Ausg. VWH	HG 4 bis HG 8	384.697	405.538	434.430	408.422	477.831	450.795	465.581		3.027.293	
Defizit kameral ¹		0	-58.958	-44.602	-44.072	-58.958	-83.385	-77.730		-367.705	
davon Altdefizit	892	0	0	0	0	0	0	0			
strukturelles Defizit ²		0	-58.958	-44.602	-44.072	-58.958	-83.385	-77.730			
Zuführung zum VMH	86	13.861	19.104	23.667	24.723	20.542	14.045	14.668		130.610	
Zuführung zum VWH	90	696	3.396	14.349	1.848	266	16.433	0		36.987	
Nettozuführung zum VMH		13.165	15.709	9.318	22.876	20.276	-2.388	14.668		93.623	
ordentliche Tilgung	97 ohne 978	13.003	12.160	12.670	10.829	10.815	25.496	13.013			
Kreditbeschaffungskosten	990	383	510	350	360	350	360	400			
Pflichtzuführung zum VMH		13.387	12.670	13.020	11.189	11.165	25.856	13.413		100.700	
Zuführung hinreichend(+)/zu gering(-)		-222	3.039	-3.701	11.686	9.111	-28.244	1.255		-7.076	
normiertes Defizit(-)/freie Spitze(+)³		-222	-55.920	-28.303	-32.386	-49.847	-111.629	-76.475		-354.782	
notw. freie Spitze zum Substanzerhalt		19.416	15.908	16.996	19.321	22.187	18.215	20.499			
substanzielles Defizit/Überschuss⁴		-19.638	-71.827	-45.299	-51.706	-72.035	-129.844	-96.975		-487.325	
Finanzierungssaldo⁵											
Einn.VWH	HG 0 bis HG 2	384.697	346.580	389.828	364.350	418.873	367.410	387.851		2.659.587	
+ Einn.VMH	HG 3	94.804	91.962	89.637	81.798	96.251	107.212	63.914		625.579	
./. Rücklagenentnahme	31	6.356	19.571	23.149	32.762	266	16.433	5.245		103.782	
./. Kreditaufnahme	37	27.107	38.442	1.752	2.114	24.504	45.723	21.034		160.676	
Einnahmen		446.038	380.529	454.564	411.272	490.354	412.466	425.486		3.020.708	
Ausg. VWH	HG 4 bis HG 8	384.697	405.538	434.430	408.422	477.831	450.795	465.581		3.027.293	
+ Ausg. VMH	HG 9	94.804	91.962	89.637	81.798	96.251	107.212	63.914		625.579	
./. Rücklagenzuführung	91	21.824	15.023	15.594	885	14.279	8.532	805		76.940	
./. Deckung v. Fehlbeträgen	892 u.992	0	0	0	0	0	0	0		0	
./. Kredittilgung	97	19.027	12.160	12.670	10.829	10.815	25.496	16.467		107.464	
Ausgaben		438.650	470.318	495.803	478.506	548.987	523.980	512.223		3.468.467	
Finanzierungssaldo		7.388	-89.789	-41.239	-67.234	-58.633	-111.514	-86.737		-447.759	



¹ Die Deckungslücke im VWH wird durch das kamerale Defizit ausgedrückt. Ein Defizit ist ein erster Indikator für den nicht erreichten Haushaltsausgleich.

² Werden von diesem kameralen Defizit die im Etat veranschlagten Altdefizite subtrahiert, erhält man das jahresbezogene oder strukturelle Defizit.

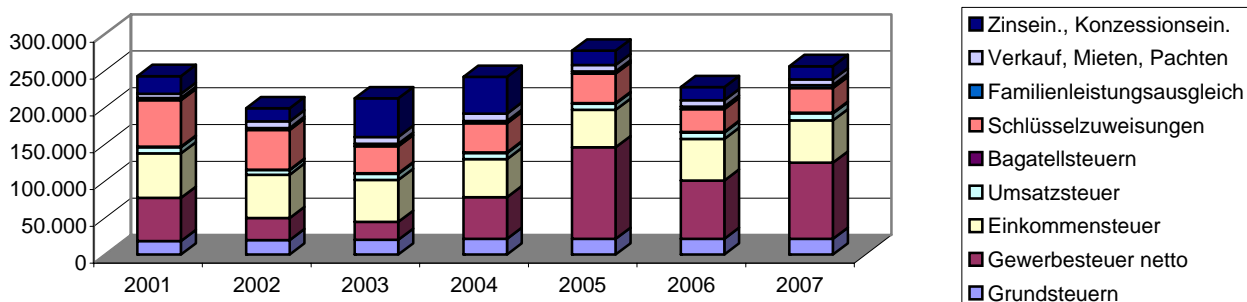
³ Das normierte Defizit berücksichtigt zusätzlich die Zuführungen an den Vermögenshaushalt. Sollte die Pflichtzuführung nicht erreicht werden, wird diese Differenz dem Defizit hinzugerechnet. Ist die Zuführung höher als die Pflichtzuführung, entspricht dieser Wert der so genannten freien Spitze.

⁴ Das substanziale Defizit berücksichtigt zusätzlich, dass ein bestimmter Anteil der freien Spitze jährlich zum Substanzerhalt eingesetzt werden muss. Dieser Betrag wird auf 8 Prozent der allgemeinen Deckungsmittel (vgl. Fußnote 7) festgesetzt. Der verbleibende Überschuss signalisiert eine solide Finanzwirtschaft.

⁵ Der Finanzierungssaldo drückt die jahresbezogene Finanzierung des Gesamthaushalts aus. Aus diesem Grund werden jahresfremde Zahlungen herausgerechnet.

Einnahmen Verwaltungshaushalt		Rechnungsergebnisse					Planansätze		Durchschnitt
sofern keine Dimension ausgewiesen, alle Angaben in T €									
Einwohner	Grupp.-Nr.	2001	2002	2003	2004	2005	2006	2007	
VWH gesamt	HG 0 bis HG 2	384.697	346.580	389.828	364.350	418.873	367.410	387.851	379.941
jährl. Veränderung			-9,9%	12,5%	-6,5%	15,0%	-12,3%	5,6%	
Steuereinnahmen		164.406	125.208	127.662	151.506	240.533	182.574	214.300	172.313
Anteil an Einnahmen VWH		42,7%	36,1%	32,7%	41,6%	57,4%	49,7%	55,3%	45,1%
jährl. Veränderung			-23,8%	2,0%	18,7%	58,8%	-24,1%	17,4%	
pro Kopf		1.204 €	912 €	924 €	1.094 €	1.725 €	1.305 €	1.539 €	1.243 €
Grundsteuer A	000	51	50	49	45	34	50	50	47
Anteil an Steuereinnahmen		0,0%	0,0%	0,0%	0,0%	0,0%	0,0%	0,0%	0,0%
Grundsteuer A Hebesatz		252	252	252	252	252	252	252	
Grundsteuer B	001	18.279	19.602	19.850	21.486	21.392	21.400	21.400	20.487
Anteil an Steuereinnahmen		11,1%	15,7%	15,5%	14,2%	8,9%	11,7%	10,0%	12,4%
Grundsteuer B Hebesatz		370	370	370	370	370	370	370	
Gewerbsteuer brutto	003	76.694	39.668	41.556	69.143	159.034	95.000	125.000	86.585
Anteil an Steuereinnahmen		46,6%	31,7%	32,6%	45,6%	66,1%	52,0%	58,3%	47,6%
Anteil an Einnahmen VWH		19,9%	11,4%	10,7%	19,0%	38,0%	25,9%	32,2%	22,4%
jährl. Veränderung			-48,3%	4,8%	66,4%	130,0%	-40,3%	31,6%	
Gewerbsteuer Hebesatz		425	425	425	425	425	425	425	
Gewerbsteuer netto	003./810	58.924	30.017	24.542	56.471	124.603	79.108	103.529	68.171
jährl. Veränderung			-49,1%	-18,2%	130,1%	120,6%	-36,5%	30,9%	
pro Kopf		431 €	219 €	178 €	408 €	894 €	565 €	744 €	491 €
Einkommensteuer	010	60.190	58.982	57.185	51.727	50.811	56.739	57.500	56.162
Anteil an Steuereinnahmen		36,6%	47,1%	44,8%	34,1%	21,1%	31,1%	26,8%	34,5%
Umsatzsteuer	012	8.374	6.168	8.208	8.223	8.376	8.535	9.500	8.198
Anteil an Steuereinnahmen		5,1%	4,9%	6,4%	5,4%	3,5%	4,7%	4,4%	4,9%
Bagatellsteuern⁶	02 bis 03	818	737	813	882	887	850	850	834
Anteil an Steuereinnahmen		0,5%	0,6%	0,6%	0,6%	0,4%	0,5%	0,4%	0,5%
Schlüsselzuweisungen	04	63.247	53.917	36.578	39.529	39.942	31.166	33.572	42.564
Anteil an Einnahmen VWH		16,4%	15,6%	9,4%	10,8%	9,5%	8,5%	8,7%	11,3%
jährl. Veränderung			-14,8%	-32,2%	8,1%	1,0%	-22,0%	7,7%	
Familienleistungsausgleich	091	3.045	2.712	3.517	3.118	3.065	3.133	3.800	3.198
Anteil an Einnahmen VWH		0,8%	0,8%	0,9%	0,9%	0,7%	0,9%	1,0%	0,8%
Steuern, allg. Zuweisung	HG 0	230.697	181.836	167.756	194.153	283.540	216.873	251.672	218.075
Anteil an Einnahmen VWH		60,0%	52,5%	43,0%	53,3%	67,7%	59,0%	64,9%	57,2%
jährl. Veränderung			-21,2%	-7,7%	15,7%	46,0%	-23,5%	16,0%	
Verkauf, Mieten, Pachten	13 bis 15	5.642	9.087	9.245	10.160	8.603	9.035	7.935	8.530
Zinseinnahmen, Gewinnant.	20 bis 22	24.134	17.577	52.458	49.866	19.630	17.675	18.107	28.492
Gewerbsteuerumlage	810	17.770	9.651	17.014	12.671	34.431	15.892	21.471	18.414
Allgemeine Deckungsmittel⁷		242.704	198.849	212.445	241.508	277.342	227.692	256.243	236.683
pro Kopf		1.777 €	1.449 €	1.537 €	1.744 €	1.989 €	1.628 €	1.840 €	1.709 €
Gebühren	10 bis 12	52.321	24.331	64.568	51.188	42.694	45.683	48.361	47.021
pro Kopf		383 €	177 €	467 €	370 €	306 €	327 €	347 €	340 €

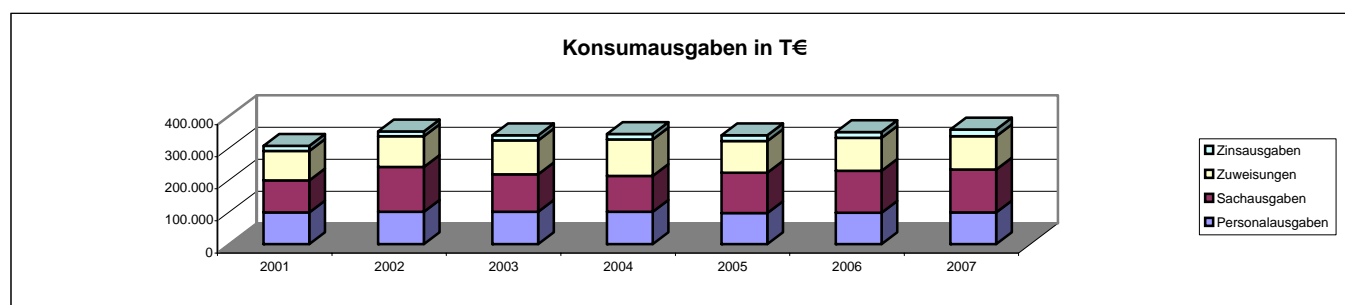
Allgemeine Deckungsmittel in T €



⁶ Unter den Begriff Bagatellsteuern fällt eine Vielzahl von kommunalen Steuerarten. So z.B. die Vergnügungsteuer, die Hundesteuer, die Getränkesteuer, die Gaststätten-erlaubnissteuer sowie die Zweitwohnungsteuer.

⁷ Allgemeine Deckungsmittel sind alle Einnahmen des Verwaltungshaushalt, die nicht zweckgebunden vereinnahmt werden. Zu ihnen zählen Steuereinnahmen abzüglich Gewerbesteuerumlage, Zinseinnahmen, Mieten und Pachten.

Ausgaben Verwaltungshaushalt		Rechnungsergebnisse					Planansätze		Durchschnitt
		Sofern keine Dimension ausgewiesen, alle Angaben in T €							
Einwohner	Grupp.-Nr.	2001	2002	2003	2004	2005	2006	2007	
VWH gesamt	HG 4 bis HG 8	384.697	405.538	434.430	408.422	477.831	450.795	465.581	432.470
jährl. Veränderung			5,4%	7,1%	-6,0%	17,0%	-5,7%	3,3%	
Personalausgaben	HG 4	98.444	100.984	100.434	100.720	96.995	98.099	98.720	99.200
Anteil an Ausgaben VWH		25,6%	24,9%	23,1%	24,7%	20,3%	21,8%	21,2%	23,1%
jährl. Veränderung			2,6%	-0,5%	0,3%	-3,7%	1,1%	0,6%	
pro Kopf		721 €	736 €	727 €	727 €	696 €	701 €	709 €	717 €
Personalbestand Kernhaushalt		2.287,00	2.169,00	2.217,00	2.205,00	1.790,00	1.790,00	1.812,50	
Personalkosten Eigenbetriebe		20.834	22.940	27.695	28.271	32.423	31.940	32.280	
Personalbestand Eigenbetriebe		0,00	539,00	652,00	586,50	733,50	686,50	728,50	
Personalausgaben inkl. Eigenbetriebe		119.278	123.925	128.129	128.991	129.418	130.039	131.000	127.254
pro Kopf		873 €	903 €	927 €	932 €	928 €	930 €	941 €	919 €
Gesamtpersonal (Kernhaushalt und EB)		2.287,00	2.708,00	2.869,00	2.791,50	2.523,50	2.476,50	2.541,00	
Personalintensität⁸		59,72	50,67	48,17	49,60	55,25	56,49	54,79	
Sachausgaben	HG 5 bis HG 6	99.565	139.825	117.232	111.940	125.686	130.454	133.652	122.622
Anteil an Ausgaben VWH		25,9%	34,5%	27,0%	27,4%	26,3%	28,9%	28,7%	28,4%
jährl. Veränderung			40,4%	-16,2%	-4,5%	12,3%	3,8%	2,5%	
Zuweisungen	HG 7	92.175	95.655	105.295	113.941	98.821	103.214	104.106	101.887
Anteil an Ausgaben VWH		24,0%	23,6%	24,2%	27,9%	20,7%	22,9%	22,4%	23,7%
jährl. Veränderung			3,8%	10,1%	8,2%	-13,3%	4,4%	0,9%	
davon Sozialhilfe	73 bis 79	51.689	52.672	57.933	62.248	48.935	48.405	47.481	52.766
Zinsausgaben⁹	80	15.906	15.145	16.361	16.603	17.809	17.540	20.388	17.107
Anteil an Ausgaben VWH		4,1%	3,7%	3,8%	4,1%	3,7%	3,9%	4,4%	4,0%
jährl. Veränderung			-4,8%	8,0%	1,5%	7,3%	-1,5%	16,2%	
Konsumausgaben¹⁰		306.090	351.609	339.321	343.204	339.310	349.307	356.865	340.815
Anteil an Ausgaben VWH		79,6%	86,7%	78,1%	84,0%	71,0%	77,5%	76,6%	79,1%
pro Kopf		2.241 €	2.562 €	2.455 €	2.479 €	2.434 €	2.497 €	2.563 €	2.462 €
GwSt-Umlage	810	17.770	9.651	17.014	12.671	34.431	15.892	21.471	18.414
Anteil an Ausgaben VWH		4,6%	2,4%	3,9%	3,1%	7,2%	3,5%	4,6%	4,2%
jährl. Veränderung			-45,7%	76,3%	-25,5%	171,7%	-53,8%	35,1%	
Umlage an Gemeinden¹¹	83	20.697	20.731	18.775	20.215	23.100	24.949	26.505	22.139
Anteil an Ausgaben VWH		5,4%	5,1%	4,3%	4,9%	4,8%	5,5%	5,7%	5,1%
jährl. Veränderung			0,2%	-9,4%	7,7%	14,3%	8,0%	6,2%	
Umlage gesamt		38.467	30.382	35.789	32.886	57.530	40.841	47.976	
Anteil an Ausgaben VWH		10,0%	7,5%	8,2%	8,1%	12,0%	9,1%	10,3%	9,3%
pro Kopf		282 €	221 €	259 €	237 €	413 €	292 €	345 €	293 €
Kreis- inkl. Schulumlagebesatz		0	0	0	0	0	0	0	0,00
ber. Ausg. VWH¹²		355.751	337.641	398.937	368.413	442.619	421.716	435.887	394.424
Steuern, allg. Zuw. (netto)	HG 0 ./ . 810	212.928	172.185	150.742	181.482	249.109	200.981	230.201	199.661
Steuerdeckungsquote¹³		59,85%	51,00%	37,79%	49,26%	56,28%	47,66%	52,81%	50,66%
jährl. Veränderung			-14,8%	-25,9%	30,4%	14,3%	-15,3%	10,8%	



⁸ Die Personalintensität ist die Relation zwischen Einwohner- und Beschäftigtenzahl. Ein hoher Wert bedeutet, dass rechnerisch jeder Bedienstete für eine große Zahl von Einwohnern tätig werden muss.

⁹ Hierin sind auch die Zinsausgaben für innere Darlehen erfasst.

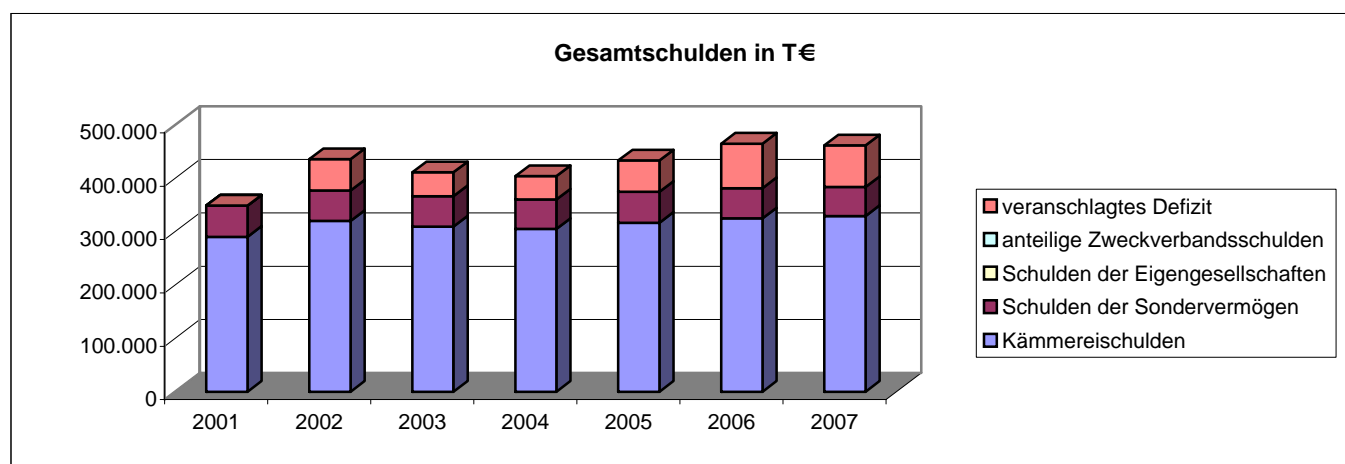
¹⁰ Durch die kombinierte Kennziffer Konsumausgaben kann z.B. dargestellt werden, ob die durch Auslagerung erreichte Senkung der Personalausgaben tatsächlich zu geringeren Ausgaben geführt hat oder ob aufgrund höherer Zuschüsse lediglich eine Ausgabenverlagerung stattfand.

¹¹ Hierunter fällt vor allem die Kreisumlage.

¹² HG 4 bis HG 8 minus Grupp.-Nr. 679, minus Grupp.-Nr. 68, minus Grupp.-Nr. 86, minus Grupp.-Nr. 892

¹³ Die Steuerdeckungsquote drückt aus, welcher Anteil der bereinigten Ausgaben des VWH durch die Nettosteuerereinnahmen finanziert werden können.

Vermögenshaushalt		Rechnungsergebnisse					Planansätze		Summe
		Sofern keine Dimension ausgewiesen, alle Angaben in T €							
	Grupp.-Nr.	2001	2002	2003	2004	2005	2006	2007	
Einwohner		136.578	137.225	138.196	138.470	139.431	139.897	139.233	
Gesamtausgaben	9	94.804	91.962	89.637	81.798	96.251	107.212	63.914	625.579
Kreditaufnahme	37	27.107	38.442	1.752	2.114	24.504	45.723	21.034	160.676
Tilgung von Krediten	97	19.027	12.160	12.670	10.829	10.815	25.496	16.467	107.464
Differenz¹⁴		8.080	26.282	-10.918	-8.715	13.689	20.227	4.567	53.212
Rücklagenentnahme	31	6.356	19.571	23.149	32.762	266	16.433	5.245	103.782
Zuführung zu Rücklage	91	21.824	15.023	15.594	885	14.279	8.532	805	76.940
Differenz		-15.468	4.549	7.555	31.877	-14.013	7.902	4.440	26.842
Bestand allg. Rücklage		18.604	33.502	40.528	14.361	23.205	14.405	9.370	
Pflichtbestand¹⁵		6.821	7.057	7.552	8.164	8.323	8.805	8.914	
Differenz¹⁶		11.783	26.445	32.976	6.197	14.882	5.600	456	
Freie Spitze¹⁷		-222	-55.920	-28.303	-32.386	-49.847	-111.629	-76.475	-354.782
Gesamtschulden		348.776	435.772	410.921	403.984	433.326	464.627	461.378	
jährl. Veränderung			24,9%	-5,7%	-1,7%	7,3%	7,2%	-0,7%	
pro Kopf		2.554 €	3.176 €	2.973 €	2.917 €	3.108 €	3.321 €	3.314 €	
Schulden des Kernhaushalts		290.193	319.951	309.421	304.912	316.663	324.694	329.261	
Schulden der Sondervermögen		58.584	56.863	56.897	55.000	57.705	56.548	54.387	
Schulden der Eigengesellschaften		0	0	k.A.	0	k.A.	k.A.	k.A.	
anteilige Zweckverbandsschulden		0	0	k.A.	0	k.A.	k.A.	k.A.	
Schulden-Steuer-Quote¹⁸		1,8	2,6	2,4	2,0	1,3	1,8	1,5	
rechn. Kreditlaufzeit Kernhaushalt¹⁹		22,3	26,3	24,4	28,2	29,3	12,7	25,3	
veranschlagtes Defizit²⁰		0	58.958	44.602	44.072	58.958	83.385	77.730	



Abkürzungsverzeichnis			
allg.	allgemeine	jährl.	jährliche
Ausg.	Ausgaben	Konzessionsein.	Konzessionseinnahmen
EB	Eigenbetrieb	rechn.	rechnerische
Einn.	Einnahmen	sächl. Verw.	sächlicher Verwaltungs- und Betriebsaufwand
GemHVO	Gemeindehaushaltsverordnung	Schlüsselzuwsg.	Schlüsselzuweisungen
Gewinnant.	Gewinnanteile	T €	Tausend Euro
Grupp.-Nr.	Gruppierungsnummer	VMH	Vermögenshaushalt
GwSt-Umlage	Gewerbesteuerumlage	VWH	Verwaltungshaushalt
HG	Hauptgruppe	zuzügl.	zuzüglich
inkl.	inklusive		

¹⁴ Ein positiver Wert drückt z.B. eine Nettoneuverschuldung aus.

¹⁵ Der Pflichtbestand muss gemäß GemHVO zwei Prozent der durchschnittlichen Ausgaben des Verwaltungshaushalts der letzten drei Jahre betragen.

¹⁶ Eine negative Differenz bedeutet ein erstes Warnsignal, da der gesetzl. vorgeschriebene Bestand nicht mehr erreicht wird.

¹⁷ Eine positive freie Spitze zeigt auf, in welchem Umfang noch Investitionen aus eigenen Mitteln finanziert werden könnten. Die Kennziffer errechnet sich, indem von der Nettozuführung zum Vermögenshaushalt die ordentliche Tilgung und die Kreditbeschaffungskosten abgezogen werden.

¹⁸ Diese Kennziffer drückt aus, wieviel mal das gesamte Steueraufkommen eingesetzt werden müsste, um alle Schulden im Kernhaushalt zu tilgen.

¹⁹ Diese Kennziffer drückt aus, wieviel Jahre bei ordentlicher Tilgung nötig wären, um die Kredite des Kernhaushalts zurückzuzahlen.

²⁰ Das veranschlagte Defizit im Verwaltungshaushalt spiegelt die notwendige Aufnahme kurzfristiger Kredite (Kassenkredite) wider. Das Defizit ist Bestandteil der Gesamtverschuldung.