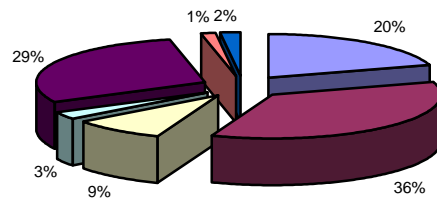
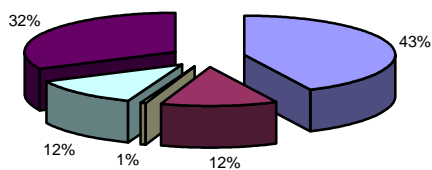


Cölbe (Landkreis Marburg-Biedenkopf)			
7.061	Einwohner	Verwaltung	
6	Ortsteile	40	Mitarbeiter zuzügl. 0 in Eigenbetrieben
Einrichtungen in kommunaler Trägerschaft			
40 km	Straßennetz	2	Kindergärten mit 130 Plätzen
Eigenbetriebe für		5	Jugendzentren 0 Seniorenheime
über Landkreis		0	Stadthallen 4 Bürgerhäuser
Zweckverband für	Abfall	0	Freibäder 0 Hallenbäder
Privatisierung		1	Sporthalle 4 Sportplätze
Eigengesellschaft für		0	Museen 0 Theater

Einnahmen VWH 10.300.480 €

Ausgaben VWH 10.300.480 €

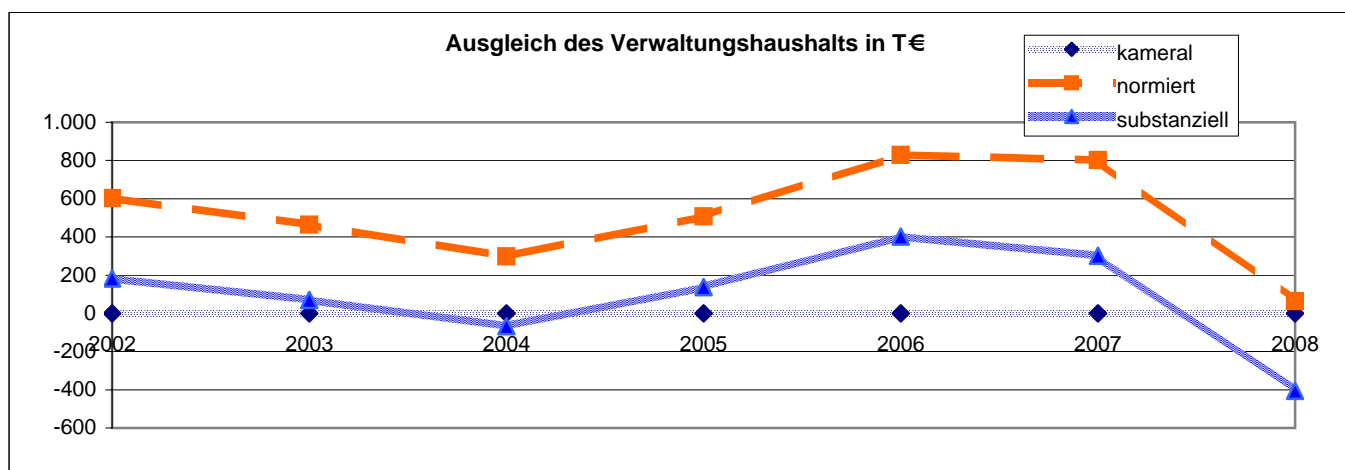


■ Steuern	■ Gebühren
■ vom VMH	■ Schlüsselzuwsg.
■ übrige Einnahmen	

■ Personal	■ sächl. Verw./ Betriebsaufwand
■ Zuweisungen	■ Gewerbesteuerumlage
■ Umlagen	■ zum VMH
■ übrige Ausgaben	

* Das Gesamtdefizit drückt die Lücke zwischen allen Einnahmen und allen Ausgaben des Gesamthaushalts aus. Dabei sind Kredite und Kassenkredite nicht berücksichtigt.
 ** Die Gesamtschulden sind die Schulden des Kernhaushalts, der Sondervermögen (Eigenbetriebe), Eigengesellschaften und Zweckverbände sowie die notwendigen Kassenkredite

Ausgleich des Verwaltungshaushalts		Rechnungsergebnisse							Planansätze		Summe
		sofern keine Dimension ausgewiesen, alle Angaben in T €									
Einwohner	Grupp.-Nr.	2002	2003	2004	2005	2006	2007	2008			
		7.068	7.127	7.133	7.133	7.037	7.061	7.061			
Einn. VWH	HG 0 bis HG 2	9.409	9.417	8.990	9.562	9.670	10.646	10.300		67.993	
Ausg. VWH	HG 4 bis HG 8	9.409	9.417	8.990	9.562	9.670	10.646	10.300		67.993	
Defizit kameral ¹		0	0	0	0	0	0	0		0	
davon Altdefizit	892	0	0	0	0	0	0	0			
strukturelles Defizit ²		0	0	0	0	0	0	0			
Zuführung zum VMH	86	672	534	350	611	896	900	145		4.108	
Zuführung zum VWH	90	13	23	26	153	43	47	60		366	
Nettozuführung zum VMH		658	511	324	458	854	852	85		3.742	
ordentliche Tilgung	97 ohne 978	68	71	52	45	68	97	82			
Kreditbeschaffungskosten	990	0	0	0	60	0	0	0			
Pflichtzuführung zum VMH		68	71	52	105	68	97	82		542	
Zuführung hinreichend(+)/zu gering(-)		590	440	272	354	786	755	3		3.201	
normiertes Defizit(-)/freie Spitze(+)³		603	463	298	507	829	803	63		3.566	
notw. freie Spitze zum Substanzerhalt		421	394	366	369	427	502	468			
substanzielles Defizit/Überschuss⁴		182	70	-68	138	401	301	-405		619	
Finanzierungssaldo⁵											
Einn.VWH	HG 0 bis HG 2	9.409	9.417	8.990	9.562	9.670	10.646	10.300		67.993	
+ Einn.VMH	HG 3	1.000	1.210	1.145	1.861	2.023	2.136	1.942		11.317	
./. Rücklagenentnahme	31	0	408	618	0	27	314	0		1.367	
./. Kreditaufnahme	37	0	28	0	1.000	754	448	1.405		3.634	
Einnahmen		10.409	10.191	9.516	10.423	10.913	12.020	10.838		74.309	
Ausg. VWH	HG 4 bis HG 8	9.409	9.417	8.990	9.562	9.670	10.646	10.300		67.993	
+ Ausg. VMH	HG 9	1.000	1.210	1.145	1.861	2.023	2.136	1.943		11.318	
./. Rücklagenzuführung	91	240	75	3	321	38	0	0		676	
./. Deckung v. Fehlbeträgen	892 u. 992	0	0	0	0	0	0	0		0	
./. Kredittilgung	97	68	71	52	45	821	97	82		1.235	
Ausgaben		10.100	10.481	10.080	11.057	10.834	12.684	12.162		77.400	
Finanzierungssaldo		309	-290	-564	-635	78	-664	-1.325		-3.090	



¹ Die Deckungslücke im VWH wird durch das kamerale Defizit ausgedrückt. Ein Defizit ist ein erster Indikator für den nicht erreichten Haushaltsausgleich.

² Werden von diesem kameralem Defizit die im Etat veranschlagten Altdefizite subtrahiert, erhält man das jahresbezogene oder strukturelle Defizit.

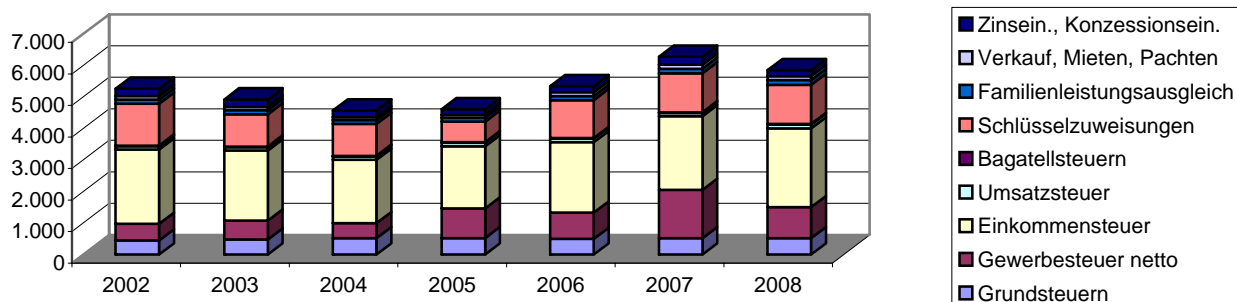
³ Das normierte Defizit berücksichtigt zusätzlich die Zuführungen an den Vermögenshaushalt. Sollte die Pflichtzuführung nicht erreicht werden, wird diese Differenz dem Defizit hinzugerechnet. Ist die Zuführung höher als die Pflichtzuführung, entspricht dieser Wert der so genannten freien Spitze.

⁴ Das substanzielle Defizit berücksichtigt zusätzlich, dass ein bestimmter Anteil der freien Spitze jährlich zum Substanzerhalt eingesetzt werden muss. Dieser Betrag wird auf 8 Prozent der allgemeinen Deckungsmittel (vgl. Fußnote 7) festgesetzt. Der verbleibende Überschuss signalisiert eine solide Finanzwirtschaft.

⁵ Der Finanzierungssaldo drückt die jahresbezogene Finanzierung des Gesamthaushalts aus. Aus diesem Grund werden jahresfremde Zahlungen herausgerechnet.

Einnahmen Verwaltungshaushalt		Rechnungsergebnisse					Planansätze		Durchschnitt
		sofern keine Dimension ausgewiesen, alle Angaben in T €							
	Grupp.-Nr.	2002	2003	2004	2005	2006	2007	2008	
Einwohner		7.068	7.127	7.133	7.133	7.037	7.061	7.061	
VWH gesamt	HG 0 bis HG 2	9.409	9.417	8.990	9.562	9.670	10.646	10.300	9.713
jährl. Veränderung			0,1%	-4,5%	6,4%	1,1%	10,1%	-3,2%	
Steuereinnahmen		3.762	3.799	3.420	3.696	4.128	4.775	4.410	3.999
Anteil an Einnahmen VWH		40,0%	40,3%	38,0%	38,7%	42,7%	44,9%	42,8%	41,1%
jährl. Veränderung			1,0%	-10,0%	8,1%	11,7%	15,7%	-7,7%	
pro Kopf		532 €	533 €	479 €	518 €	587 €	676 €	624 €	564 €
Grundsteuer A	000	30	33	32	30	29	30	30	30
Anteil an Steuereinnahmen		0,8%	0,9%	0,9%	0,8%	0,7%	0,6%	0,7%	0,8%
Grundsteuer A Hebesatz		280	280	280	280	280	280	280	
Grundsteuer B	001	421	445	489	494	470	485	488	470
Anteil an Steuereinnahmen		11,2%	11,7%	14,3%	13,4%	11,4%	10,2%	11,1%	11,9%
Grundsteuer B Hebesatz		260	260	260	260	260	260	260	
Gewerbsteuer brutto	003	825	967	761	1.068	1.254	1.800	1.250	1.132
Anteil an Steuereinnahmen		21,9%	25,5%	22,3%	28,9%	30,4%	37,7%	28,3%	27,9%
Anteil an Einnahmen VWH		8,8%	10,3%	8,5%	11,2%	13,0%	16,9%	12,1%	11,5%
jährl. Veränderung			17,2%	-21,3%	40,2%	17,5%	43,5%	-30,6%	
Gewerbsteuer Hebesatz		300	300	300	310	310	310	310	
Gewerbsteuer netto	003./810	523	598	476	938	828	1.540	987	841
jährl. Veränderung			14,2%	-20,3%	97,0%	-11,8%	86,0%	-35,9%	
pro Kopf		74 €	84 €	67 €	132 €	118 €	218 €	140 €	119 €
Einkommensteuer	010	2.357	2.227	2.011	1.976	2.241	2.330	2.500	2.235
Anteil an Steuereinnahmen		62,6%	58,6%	58,8%	53,5%	54,3%	48,8%	56,7%	56,2%
Umsatzsteuer	012	104	104	104	106	111	107	120	108
Anteil an Steuereinnahmen		2,8%	2,7%	3,1%	2,9%	2,7%	2,2%	2,7%	2,7%
Bagatellsteuern⁶	02 bis 03	24	23	23	23	22	23	23	23
Anteil an Steuereinnahmen		0,6%	0,6%	0,7%	0,6%	0,5%	0,5%	0,5%	0,6%
Schlüsselzuweisungen	04	1.323	1.017	1.009	653	1.200	1.232	1.236	1.095
Anteil an Einnahmen VWH		14,1%	10,8%	11,2%	6,8%	12,4%	11,6%	12,0%	11,3%
jährl. Veränderung			-23,1%	-0,8%	-35,3%	83,7%	2,7%	0,3%	
Familienleistungsausgleich	091	133	137	121	119	124	150	155	134
Anteil an Einnahmen VWH		1,4%	1,5%	1,3%	1,2%	1,3%	1,4%	1,5%	1,4%
Steuern, allg. Zuweisung	HG 0	5.218	4.952	4.550	4.468	5.452	6.157	5.800	5.228
Anteil an Einnahmen VWH		55,5%	52,6%	50,6%	46,7%	56,4%	57,8%	56,3%	53,7%
jährl. Veränderung			-5,1%	-8,1%	-1,8%	22,0%	12,9%	-5,8%	
Verkauf, Mieten, Pachten	13 bis 15	109	100	91	91	125	131	124	110
Zinseinnahmen, Gewinnant.	20 bis 22	236	240	214	182	191	247	192	214
Gewerbsteuerumlage	810	302	369	285	129	426	260	263	291
Allgemeine Deckungsmittel⁷		5.261	4.923	4.570	4.612	5.342	6.274	5.853	5.262
pro Kopf		744 €	691 €	641 €	647 €	759 €	889 €	829 €	743 €
Gebühren	10 bis 12	1.680	1.725	1.742	1.689	1.285	1.285	1.272	1.525
pro Kopf		238 €	242 €	244 €	237 €	183 €	182 €	180 €	215 €

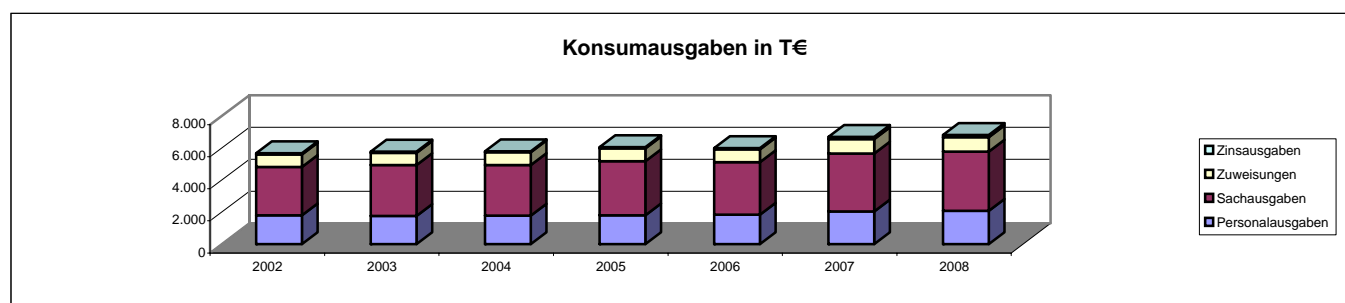
Allgemeine Deckungsmittel in T€



⁶ Unter den Begriff Bagatellsteuern fällt eine Vielzahl von kommunalen Steuerarten. So z.B. die Vergnügungsteuer, die Hundesteuer, die Getränkesteuer, die Gaststätten-erlaubnissteuer sowie die Zweitwohnungsteuer.

⁷ Allgemeine Deckungsmittel sind alle Einnahmen des Verwaltungshaushalt, die nicht zweckgebunden vereinnahmt werden. Zu ihnen zählen Steuereinnahmen abzüglich Gewerbesteuerumlage, Zinseinnahmen, Mieten und Pachten.

Ausgaben Verwaltungshaushalt		Rechnungsergebnisse					Planansätze		Durchschnitt
		Sofern keine Dimension ausgewiesen, alle Angaben in T €							
Einwohner	Grupp.-Nr.	2002	2003	2004	2005	2006	2007	2008	
		7.068	7.127	7.133	7.133	7.037	7.061	7.061	
VWH gesamt	HG 4 bis HG 8	9.409	9.417	8.990	9.562	9.670	10.646	10.300	9.713
jährl. Veränderung			0,1%	-4,5%	6,4%	1,1%	10,1%	-3,2%	
Personalausgaben	HG 4	1.788	1.746	1.765	1.799	1.835	2.035	2.075	1.863
Anteil an Ausgaben VWH		19,0%	18,5%	19,6%	18,8%	19,0%	19,1%	20,1%	19,2%
jährl. Veränderung			-2,4%	1,1%	1,9%	2,0%	10,9%	2,0%	
pro Kopf		253 €	245 €	247 €	252 €	261 €	288 €	294 €	263 €
Personalbestand Kernhaushalt		13,90	41,63	36,76	39,95	36,86	39,70	39,70	
Personalkosten Eigenbetriebe		0	0	0	0	0	0	0	
Personalbestand Eigenbetriebe		0,00	0,00	0,00	0,00	0,00	0,00	0,00	
Personalausgaben inkl. Eigenbetriebe		1.788	1.746	1.765	1.799	1.835	2.035	2.075	1.863
pro Kopf		253 €	245 €	247 €	252 €	261 €	288 €	294 €	263 €
Gesamtpersonal (Kernhaushalt und EB)		13,90	41,63	36,76	39,95	36,86	39,70	39,70	
Personalintensität⁸		508,49	171,20	194,04	178,55	190,91	177,86	177,86	
Sachausgaben	HG 5 bis HG 6	3.028	3.188	3.168	3.369	3.277	3.616	3.688	3.333
Anteil an Ausgaben VWH		32,2%	33,9%	35,2%	35,2%	33,9%	34,0%	35,8%	34,3%
jährl. Veränderung			5,3%	-0,6%	6,3%	-2,7%	10,3%	2,0%	
Zuweisungen	HG 7	779	764	790	807	801	888	913	820
Anteil an Ausgaben VWH		8,3%	8,1%	8,8%	8,4%	8,3%	8,3%	8,9%	8,4%
jährl. Veränderung			-2,0%	3,5%	2,1%	-0,7%	10,9%	2,8%	
davon Sozialhilfe	73 bis 79	0	0	0	0	0	5	14	3
Zinsausgaben⁹	80	79	72	65	73	77	139	133	91
Anteil an Ausgaben VWH		0,8%	0,8%	0,7%	0,8%	0,8%	1,3%	1,3%	0,9%
jährl. Veränderung			-9,1%	-9,5%	12,2%	5,7%	79,5%	-4,3%	
Konsumausgaben¹⁰		5.674	5.770	5.789	6.048	5.991	6.678	6.809	6.108
Anteil an Ausgaben VWH		60,3%	61,3%	64,4%	63,2%	61,9%	62,7%	66,1%	62,9%
pro Kopf		803 €	810 €	812 €	848 €	851 €	946 €	964 €	862 €
GwSt-Umlage	810	302	369	285	129	426	260	263	291
Anteil an Ausgaben VWH		3,2%	3,9%	3,2%	1,4%	4,4%	2,4%	2,6%	3,0%
jährl. Veränderung			22,3%	-22,8%	-54,6%	229,3%	-39,0%	1,2%	
Umlage an Gemeinden¹¹	83	2.700	2.645	2.538	2.620	2.314	2.760	3.023	2.657
Anteil an Ausgaben VWH		28,7%	28,1%	28,2%	27,4%	23,9%	25,9%	29,4%	27,4%
jährl. Veränderung			-2,0%	-4,1%	3,2%	-11,7%	19,3%	9,5%	
Umlage gesamt		3.002	3.015	2.823	2.749	2.741	3.020	3.286	
Anteil an Ausgaben VWH		31,9%	32,0%	31,4%	28,8%	28,3%	28,4%	31,9%	30,4%
pro Kopf		425 €	423 €	396 €	385 €	389 €	428 €	465 €	416 €
Kreis- inkl. Schulumlagebesatz		53,25	53,25	53,25	55	55	55	55	54,25
ber. Ausg. VWH¹²		6.805	6.803	6.512	6.623	6.417	7.316	7.692	6.881
Steuern, allg. Zuw. (netto)	HG 0 ./ 810	4.916	4.583	4.265	4.339	5.026	5.897	5.537	4.937
Steuerdeckungsquote¹³		72,24%	67,37%	65,50%	65,51%	78,32%	80,60%	71,99%	71,65%
jährl. Veränderung			-6,7%	-2,8%	0,0%	19,5%	2,9%	-10,7%	



⁸ Die Personalintensität ist die Relation zwischen Einwohner- und Beschäftigtenzahl. Ein hoher Wert bedeutet, dass rechnerisch jeder Bedienstete für eine große Zahl von Einwohnern tätig werden muss.

⁹ Hierin sind auch die Zinsausgaben für innere Darlehen erfasst.

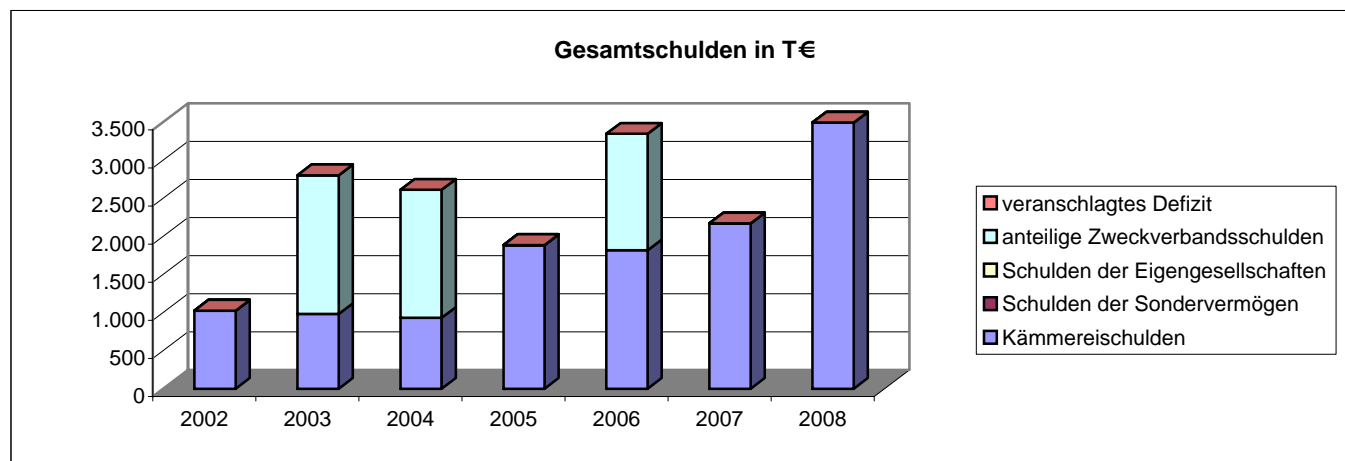
¹⁰ Durch die kombinierte Kennziffer Konsumausgaben kann z.B. dargestellt werden, ob die durch Auslagerung erreichte Senkung der Personalausgaben tatsächlich zu geringeren Ausgaben geführt hat oder ob aufgrund höherer Zuschüsse lediglich eine Ausgabenverlagerung stattfand.

¹¹ Hierunter fällt vor allem die Kreisumlage.

¹² HG 4 bis HG 8 minus Grupp.-Nr. 679, minus Grupp.-Nr. 68, minus Grupp.-Nr. 86, minus Grupp.-Nr. 892

¹³ Die Steuerdeckungsquote drückt aus, welcher Anteil der bereinigten Ausgaben des VWH durch die Nettosteuerereinnahmen finanziert werden können.

Vermögenshaushalt		Rechnungsergebnisse					Planansätze		Summe
		Sofern keine Dimension ausgewiesen, alle Angaben in T €							
	Grupp.-Nr.	2002	2003	2004	2005	2006	2007	2008	
Einwohner		7.068	7.127	7.133	7.133	7.037	7.061	7.061	
Gesamtausgaben	9	1.000	1.210	1.145	1.861	2.023	2.136	1.943	11.318
Kreditaufnahme	37	0	28	0	1.000	754	448	1.405	3.634
Tilgung von Krediten	97	68	71	52	45	821	97	82	1.235
Differenz¹⁴		-68	-43	-52	955	-68	351	1.324	2.399
Rücklagenentnahme	31	0	408	618	0	27	314	0	1.367
Zuführung zu Rücklage	91	240	75	3	321	38	0	0	676
Differenz		-240	333	615	-321	-10	314	0	690
Bestand allg. Rücklage		1.205	797	182	503	514	200	200	
Pflichtbestand¹⁵		170	177	181	185	186	188	199	
Differenz¹⁶		1.035	620	2	318	327	12	1	
Freie Spitze¹⁷		603	463	298	507	829	803	63	3.566
Gesamtschulden		1.023	2.800	2.608	1.884	3.342	2.167	3.490	
jährl. Veränderung			173,7%	-6,8%	-27,8%	77,4%	-35,2%	61,1%	
pro Kopf		145 €	393 €	366 €	264 €	475 €	307 €	494 €	
Schulden des Kernhaushalts		1.023	980	929	1.884	1.816	2.167	3.490	
Schulden der Sondervermögen		0	0	0	0	0	0	0	
Schulden der Eigengesellschaften		0	0	0	0	0	0	0	
anteilige Zweckverbandsschulden		0	1.820	1.680	k.A.	1.526	k.A.	k.A.	
Schulden-Steuer-Quote¹⁸		0,3	0,3	0,3	0,5	0,4	0,5	0,8	
rechn. Kreditlaufzeit Kernhaushalt¹⁹		15,0	13,8	18,0	42,2	26,8	22,3	42,8	
veranschlagtes Defizit²⁰		0	0	0	0	0	0	0	



Abkürzungsverzeichnis			
allg.	allgemeine	jährl.	jährliche
Ausg.	Ausgaben	Konzessionsein.	Konzessionseinnahmen
EB	Eigenbetrieb	rechn.	rechnerische
Einn.	Einnahmen	sächl. Verw.	sächlicher Verwaltungs- und Betriebsaufwand
GemHVO	Gemeindehaushaltsverordnung	Schlüsselzuwsg.	Schlüsselzuweisungen
Gewinnant.	Gewinnanteile	T €	Tausend Euro
Grupp.-Nr.	Gruppierungsnummer	VMH	Vermögenshaushalt
GwSt-Umlage	Gewerbesteuerumlage	VWH	Verwaltungshaushalt
HG	Hauptgruppe	zuzügl.	zuzüglich
inkl.	inklusive		

¹⁴ Ein positiver Wert drückt z.B. eine Nettoneuverschuldung aus.

¹⁵ Der Pflichtbestand muss gemäß GemHVO zwei Prozent der durchschnittlichen Ausgaben des Verwaltungshaushalts der letzten drei Jahre betragen.

¹⁶ Eine negative Differenz bedeutet ein erstes Warnsignal, da der gesetzl. vorgeschriebene Bestand nicht mehr erreicht wird.

¹⁷ Eine positive freie Spitze zeigt auf, in welchem Umfang noch Investitionen aus eigenen Mitteln finanziert werden könnten. Die Kennziffer errechnet sich, indem von der Nettozuführung zum Vermögenshaushalt die ordentliche Tilgung und die Kreditbeschaffungskosten abgezogen werden.

¹⁸ Diese Kennziffer drückt aus, wieviel mal das gesamte Steueraufkommen eingesetzt werden müsste, um alle Schulden im Kernhaushalt zu tilgen.

¹⁹ Diese Kennziffer drückt aus, wieviel Jahre bei ordentlicher Tilgung nötig wären, um die Kredite des Kernhaushalts zurückzuzahlen.

²⁰ Das veranschlagte Defizit im Verwaltungshaushalt spiegelt die notwendige Aufnahme kurzfristiger Kredite (Kassenkredite) wider. Das Defizit ist Bestandteil der Gesamtverschuldung.