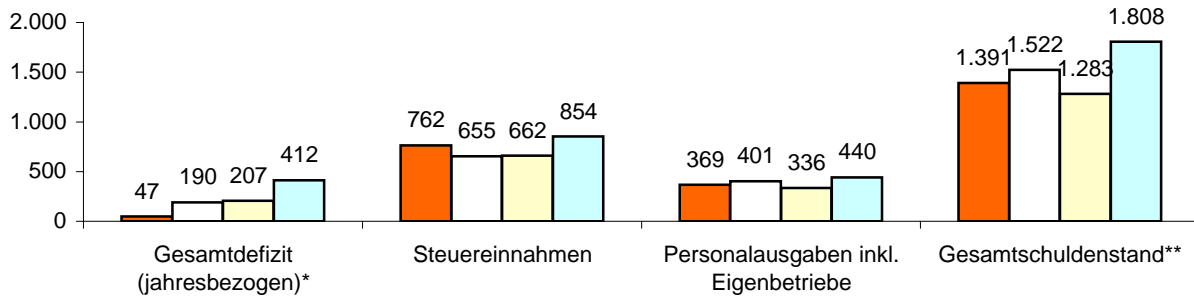


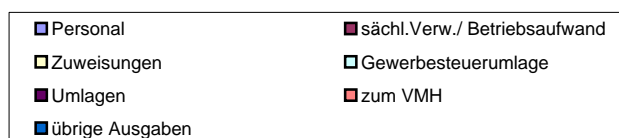
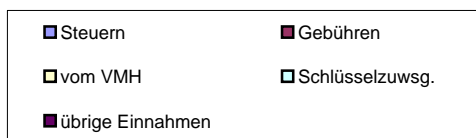
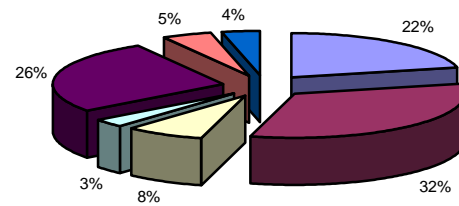
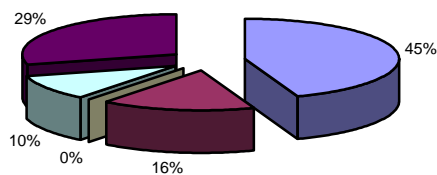
Kennziffern pro Einwohner in €



Calden (Landkreis Kassel)			
7.609	Einwohner	Verwaltung	
6	Ortsteile	60	Mitarbeiter zuzügl. 0 in Eigenbetrieben
44 km	Straßennetz	Einrichtungen in kommunaler Trägerschaft	
Eigenbetriebe für		2	Kindergärten mit 0 Plätzen
über Landkreis	Abfall	0	Jugendzentren 0 Seniorenheime
Zweckverband für	Abwasser	1	Stadthalle 5 Bürgerhäuser
Privatisierung		1	Freibad 0 Hallenbäder
Eigengesellschaft für		2	Sporthallen 6 Sportplätze
		0	Museen 0 Theater

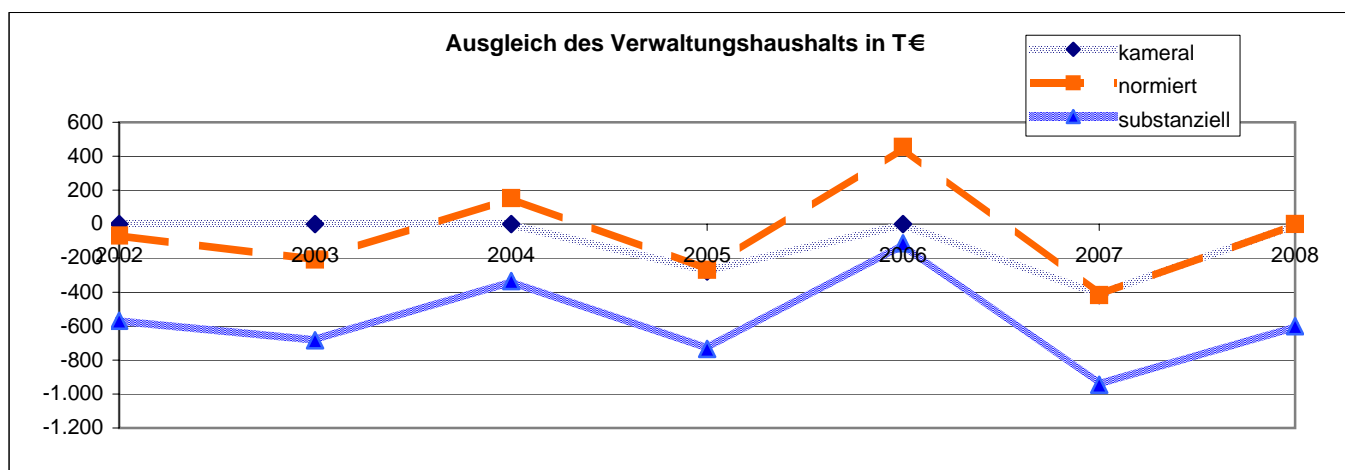
Einnahmen VWH 13.042.126 €

Ausgaben VWH 13.042.126 €



* Das Gesamtdefizit drückt die Lücke zwischen allen Einnahmen und allen Ausgaben des Gesamthaushalts aus. Dabei sind Kredite und Kassenkredite nicht berücksichtigt.
 ** Die Gesamtschulden sind die Schulden des Kernhaushalts, der Sondervermögen (Eigenbetriebe), Eigengesellschaften und Zweckverbände sowie die notwendigen Kassenkredite

Ausgleich des Verwaltungshaushalts		Rechnungsergebnisse							Planansätze		Summe
		sofern keine Dimension ausgewiesen, alle Angaben in T €							2007	2008	
Einwohner	Grupp.-Nr.	2002	2003	2004	2005	2006	2007	2008			
		7.826	7.802	7.843	7.786	7.694	7.609	7.609			
Einn. VWH	HG 0 bis HG 2	11.622	11.393	11.197	11.106	12.497	12.164	13.042		83.021	
Ausg. VWH	HG 4 bis HG 8	11.622	11.393	11.197	11.384	12.497	12.582	13.042		83.716	
Defizit kameral ¹		0	0	0	-278	0	-417	0		-695	
davon Altdefizit	892	0	0	0	0	-278	0	0			
strukturelles Defizit ²		0	0	0	-278	0	-417	0			
Zuführung zum VMH	86	638	630	757	618	1.093	692	644		5.071	
Zuführung zum VWH	90	10	208	12	4	2	0	0		237	
Nettozuführung zum VMH		628	422	744	615	1.090	692	644		4.835	
ordentliche Tilgung	97 ohne 978	696	629	591	606	636	692	644			
Kreditbeschaffungskosten	990	0	0	0	0	0	0	0			
Pflichtzuführung zum VMH		696	629	591	606	636	692	644		4.494	
Zuführung hinreichend(+)/zu gering(-)		-68	-208	153	9	454	0	0		341	
normiertes Defizit(-)/freie Spitze(+)³		-68	-208	153	-269	454	-417	0		-354	
notw. freie Spitze zum Substanzerhalt		501	476	489	465	567	528	601			
substanzielles Defizit/Überschuss⁴		-569	-684	-336	-734	-113	-945	-601		-3.982	
Finanzierungssaldo⁵											
Einn.VWH	HG 0 bis HG 2	11.622	11.393	11.197	11.106	12.497	12.164	13.042		83.021	
+ Einn.VMH	HG 3	1.800	3.763	4.314	3.885	2.224	4.588	2.609		23.183	
./. Rücklagenentnahme	31	51	217	12	4	200	0	933		1.417	
./. Kreditaufnahme	37	679	516	2.230	1.280	735	3.178	360		8.978	
Einnahmen		12.692	14.422	13.269	13.706	13.786	13.575	14.359		95.809	
Ausg. VWH	HG 4 bis HG 8	11.622	11.393	11.197	11.384	12.497	12.582	13.042		83.716	
+ Ausg. VMH	HG 9	1.800	3.763	4.314	3.885	2.224	4.588	2.609		23.183	
./. Rücklagenzuführung	91	64	90	0	334	17	0	0		504	
./. Deckung v. Fehlbeträgen	892 u.992	0	0	0	0	278	0	0		278	
./. Kredittilgung	97	696	629	591	606	897	692	644		4.755	
Ausgaben		12.663	14.436	14.920	14.329	13.530	16.478	15.007		101.362	
Finanzierungssaldo		29	-14	-1.651	-622	256	-2.903	-649		-5.553	



¹ Die Deckungslücke im VWH wird durch das kamerale Defizit ausgedrückt. Ein Defizit ist ein erster Indikator für den nicht erreichten Haushaltsausgleich.

² Werden von diesem kameralem Defizit die im Etat veranschlagten Altdefizite subtrahiert, erhält man das jahresbezogene oder strukturelle Defizit.

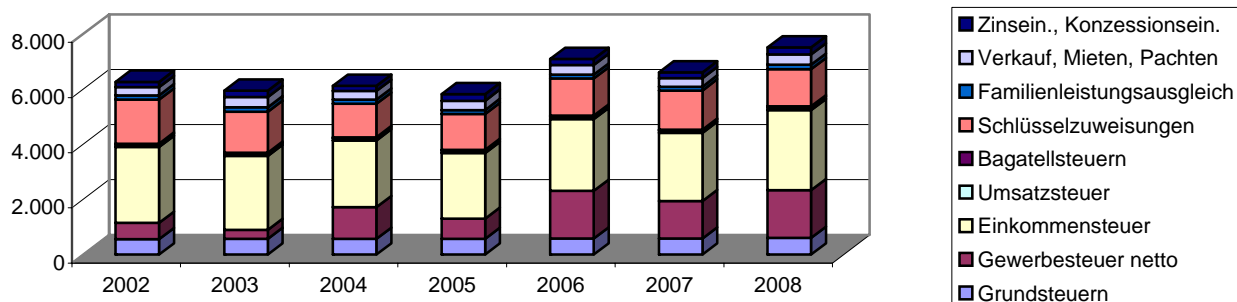
³ Das normierte Defizit berücksichtigt zusätzlich die Zuführungen an den Vermögenshaushalt. Sollte die Pflichtzuführung nicht erreicht werden, wird diese Differenz dem Defizit hinzugerechnet. Ist die Zuführung höher als die Pflichtzuführung, entspricht dieser Wert der so genannten freien Spitze.

⁴ Das substanzielle Defizit berücksichtigt zusätzlich, dass ein bestimmter Anteil der freien Spitze jährlich zum Substanzerhalt eingesetzt werden muss. Dieser Betrag wird auf 8 Prozent der allgemeinen Deckungsmittel (vgl. Fußnote 7) festgesetzt. Der verbleibende Überschuss signalisiert eine solide Finanzwirtschaft.

⁵ Der Finanzierungssaldo drückt die jahresbezogene Finanzierung des Gesamthaushalts aus. Aus diesem Grund werden jahresfremde Zahlungen herausgerechnet.

Einnahmen Verwaltungshaushalt		Rechnungsergebnisse					Planansätze		Durchschnitt
		sofern keine Dimension ausgewiesen, alle Angaben in T €							
Einwohner	Grupp.-Nr.	2002	2003	2004	2005	2006	2007	2008	
		7.826	7.802	7.843	7.786	7.694	7.609	7.609	
VWH gesamt	HG 0 bis HG 2	11.622	11.393	11.197	11.106	12.497	12.164	13.042	11.860
jährl. Veränderung			-2,0%	-1,7%	-0,8%	12,5%	-2,7%	7,2%	
Steuereinnahmen		4.470	3.901	4.452	4.217	5.418	4.968	5.796	4.746
Anteil an Einnahmen VWH		38,5%	34,2%	39,8%	38,0%	43,4%	40,8%	44,4%	39,9%
jährl. Veränderung			-12,7%	14,1%	-5,3%	28,5%	-8,3%	16,7%	
pro Kopf		571 €	500 €	568 €	542 €	704 €	653 €	762 €	614 €
Grundsteuer A	000	67	66	64	66	65	67	67	66
Anteil an Steuereinnahmen		1,5%	1,7%	1,4%	1,6%	1,2%	1,3%	1,2%	1,4%
Grundsteuer A Hebesatz		340	340	340	340	340	340	340	
Grundsteuer B	001	491	500	502	500	513	510	540	508
Anteil an Steuereinnahmen		11,0%	12,8%	11,3%	11,8%	9,5%	10,3%	9,3%	10,9%
Grundsteuer B Hebesatz		300	300	300	300	300	300	320	
Gewerbsteuer brutto	003	1.035	539	1.346	1.153	2.112	1.800	2.150	1.448
Anteil an Steuereinnahmen		23,2%	13,8%	30,2%	27,3%	39,0%	36,2%	37,1%	29,6%
Anteil an Einnahmen VWH		8,9%	4,7%	12,0%	10,4%	16,9%	14,8%	16,5%	12,0%
jährl. Veränderung			-47,9%	149,7%	-14,3%	83,2%	-14,8%	19,4%	
Gewerbsteuer Hebesatz		350	350	350	350	350	350	365	
Gewerbsteuer netto	003./810	589	332	1.148	732	1.729	1.362	1.730	1.089
jährl. Veränderung			-43,7%	246,2%	-36,3%	136,3%	-21,2%	27,0%	
pro Kopf		75 €	42 €	146 €	94 €	225 €	179 €	227 €	141 €
Einkommensteuer	010	2.757	2.681	2.425	2.383	2.608	2.470	2.900	2.603
Anteil an Steuereinnahmen		61,7%	68,7%	54,5%	56,5%	48,1%	49,7%	50,0%	55,6%
Umsatzsteuer	012	80	80	80	81	85	84	95	84
Anteil an Steuereinnahmen		1,8%	2,0%	1,8%	1,9%	1,6%	1,7%	1,6%	1,8%
Bagatellsteuern⁶	02 bis 03	39	35	35	35	35	37	44	37
Anteil an Steuereinnahmen		0,9%	0,9%	0,8%	0,8%	0,6%	0,7%	0,8%	0,8%
Schlüsselzuweisungen	04	1.597	1.484	1.216	1.304	1.346	1.420	1.343	1.387
Anteil an Einnahmen VWH		13,7%	13,0%	10,9%	11,7%	10,8%	11,7%	10,3%	11,7%
jährl. Veränderung			-7,1%	-18,1%	7,2%	3,3%	5,5%	-5,4%	
Familienleistungsausgleich	091	156	165	146	144	145	140	170	152
Anteil an Einnahmen VWH		1,3%	1,4%	1,3%	1,3%	1,2%	1,2%	1,3%	1,3%
Steuern, allg. Zuweisung:	HG 0	6.222	5.550	5.815	5.664	6.909	6.528	7.309	6.285
Anteil an Einnahmen VWH		53,5%	48,7%	51,9%	51,0%	55,3%	53,7%	56,0%	52,9%
jährl. Veränderung			-10,8%	4,8%	-2,6%	22,0%	-5,5%	12,0%	
Verkauf, Mieten, Pachten	13 bis 15	300	374	314	336	346	312	368	336
Zinseinnahmen, Gewinnant.	20 bis 22	188	233	183	236	218	201	260	217
Gewerbsteuerumlage	810	446	207	198	421	383	438	420	359
Allgemeine Deckungsmittel⁷		6.264	5.949	6.114	5.815	7.089	6.602	7.516	6.479
pro Kopf		800 €	763 €	780 €	747 €	921 €	868 €	988 €	838 €
Gebühren	10 bis 12	1.950	1.947	1.908	1.888	1.938	2.028	2.088	1.964
pro Kopf		249 €	250 €	243 €	242 €	252 €	267 €	274 €	254 €

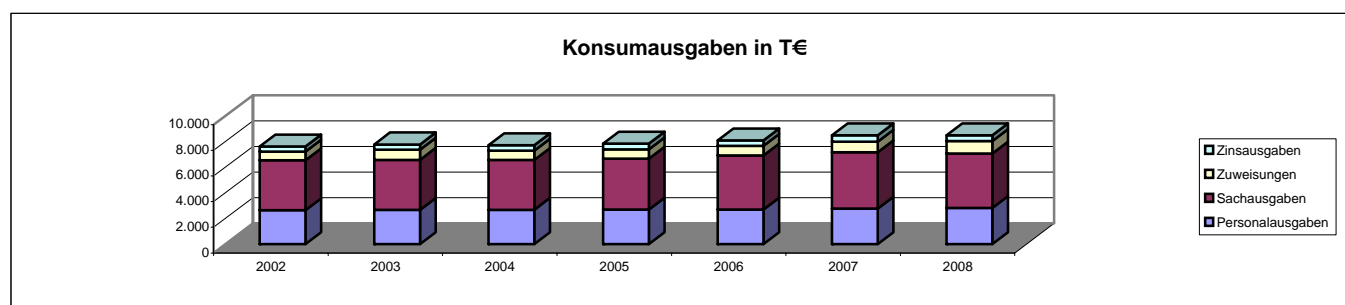
Allgemeine Deckungsmittel in T €



⁶ Unter den Begriff Bagatellsteuern fällt eine Vielzahl von kommunalen Steuerarten. So z.B. die Vergnügungsteuer, die Hundesteuer, die Getränkesteuer, die Gaststättenenerlaubnissteuer sowie die Zweitwohnungsteuer.

⁷ Allgemeine Deckungsmittel sind alle Einnahmen des Verwaltungshaushalt, die nicht zweckgebunden vereinnahmt werden. Zu ihnen zählen Steuereinnahmen abzüglich Gewerbesteuerumlage, Zinseinnahmen, Mieten und Pachten.

Ausgaben Verwaltungshaushalt		Rechnungsergebnisse					Planansätze		Durchschnitt
		Sofern keine Dimension ausgewiesen, alle Angaben in T €							
Einwohner	Grupp.-Nr.	2002	2003	2004	2005	2006	2007	2008	
		7.826	7.802	7.843	7.786	7.694	7.609	7.609	
VWH gesamt	HG 4 bis HG 8	11.622	11.393	11.197	11.384	12.497	12.582	13.042	11.959
jährl. Veränderung			-2,0%	-1,7%	1,7%	9,8%	0,7%	3,7%	
Personalausgaben	HG 4	2.640	2.671	2.678	2.696	2.690	2.775	2.805	2.708
Anteil an Ausgaben VWH		22,7%	23,4%	23,9%	23,7%	21,5%	22,1%	21,5%	22,7%
jährl. Veränderung			1,2%	0,3%	0,7%	-0,2%	3,2%	1,1%	
pro Kopf		337 €	342 €	341 €	346 €	350 €	365 €	369 €	350 €
Personalbestand Kernhaushalt		61,00	60,00	60,00	60,00	60,00	60,00	60,00	
Personalkosten Eigenbetriebe		0	0	0	0	0	0	0	
Personalbestand Eigenbetriebe		0,00	0,00	0,00	0,00	0,00	0,00	0,00	
Personalausgaben inkl. Eigenbetriebe		2.640	2.671	2.678	2.696	2.690	2.775	2.805	2.708
pro Kopf		337 €	342 €	341 €	346 €	350 €	365 €	369 €	350 €
Gesamtpersonal (Kernhaushalt und EB)		61,00	60,00	60,00	60,00	60,00	60,00	60,00	
Personalintensität⁸		128,30	130,03	130,72	129,77	128,23	126,82	126,82	
Sachausgaben	HG 5 bis HG 6	3.898	3.903	3.874	3.976	4.221	4.373	4.249	4.070
Anteil an Ausgaben VWH		33,5%	34,3%	34,6%	34,9%	33,8%	34,8%	32,6%	34,1%
jährl. Veränderung			0,1%	-0,7%	2,6%	6,2%	3,6%	-2,8%	
Zuweisungen	HG 7	667	795	721	723	746	825	983	780
Anteil an Ausgaben VWH		5,7%	7,0%	6,4%	6,4%	6,0%	6,6%	7,5%	6,5%
jährl. Veränderung			19,1%	-9,3%	0,4%	3,1%	10,5%	19,2%	
davon Sozialhilfe	73 bis 79	0	0	0	0	0	0	0	0
Zinsausgaben⁹	80	411	404	446	448	431	501	450	442
Anteil an Ausgaben VWH		3,5%	3,5%	4,0%	3,9%	3,4%	4,0%	3,5%	3,7%
jährl. Veränderung			-1,8%	10,6%	0,5%	-3,9%	16,3%	-10,2%	
Konsumausgaben¹⁰		7.616	7.772	7.719	7.843	8.088	8.474	8.488	8.000
Anteil an Ausgaben VWH		65,5%	68,2%	68,9%	68,9%	64,7%	67,4%	65,1%	67,0%
pro Kopf		973 €	996 €	984 €	1.007 €	1.051 €	1.114 €	1.115 €	1.034 €
GwSt-Umlage	810	446	207	198	421	383	438	420	359
Anteil an Ausgaben VWH		3,8%	1,8%	1,8%	3,7%	3,1%	3,5%	3,2%	3,0%
jährl. Veränderung			-53,5%	-4,6%	113,0%	-9,0%	14,3%	-4,1%	
Umlage an Gemeinden¹¹	83	2.877	2.708	2.521	2.494	2.654	2.970	3.484	2.815
Anteil an Ausgaben VWH		24,8%	23,8%	22,5%	21,9%	21,2%	23,6%	26,7%	23,5%
jährl. Veränderung			-5,9%	-6,9%	-1,1%	6,4%	11,9%	17,3%	
Umlage gesamt		3.323	2.915	2.718	2.915	3.037	3.408	3.904	
Anteil an Ausgaben VWH		28,6%	25,6%	24,3%	25,6%	24,3%	27,1%	29,9%	26,5%
pro Kopf		425 €	374 €	347 €	374 €	395 €	448 €	513 €	411 €
Kreis- inkl. Schulumlagebesatz		52,5	52,5	52,5	52,5	54	54	54	53,14
ber. Ausg. VWH¹²		8.557	8.233	7.867	8.290	8.457	9.300	9.964	8.667
Steuern, allg. Zuw. (netto)	HG 0 ./ . 810	5.776	5.342	5.617	5.243	6.525	6.090	6.889	5.926
Steuerdeckungsquote¹³		67,50%	64,89%	71,39%	63,24%	77,16%	65,48%	69,13%	68,40%
jährl. Veränderung			-3,9%	10,0%	-11,4%	22,0%	-15,1%	5,6%	



⁸ Die Personalintensität ist die Relation zwischen Einwohner- und Beschäftigtenzahl. Ein hoher Wert bedeutet, dass rechnerisch jeder Bedienstete für eine große Zahl von Einwohnern tätig werden muss.

⁹ Hierin sind auch die Zinsausgaben für innere Darlehen erfasst.

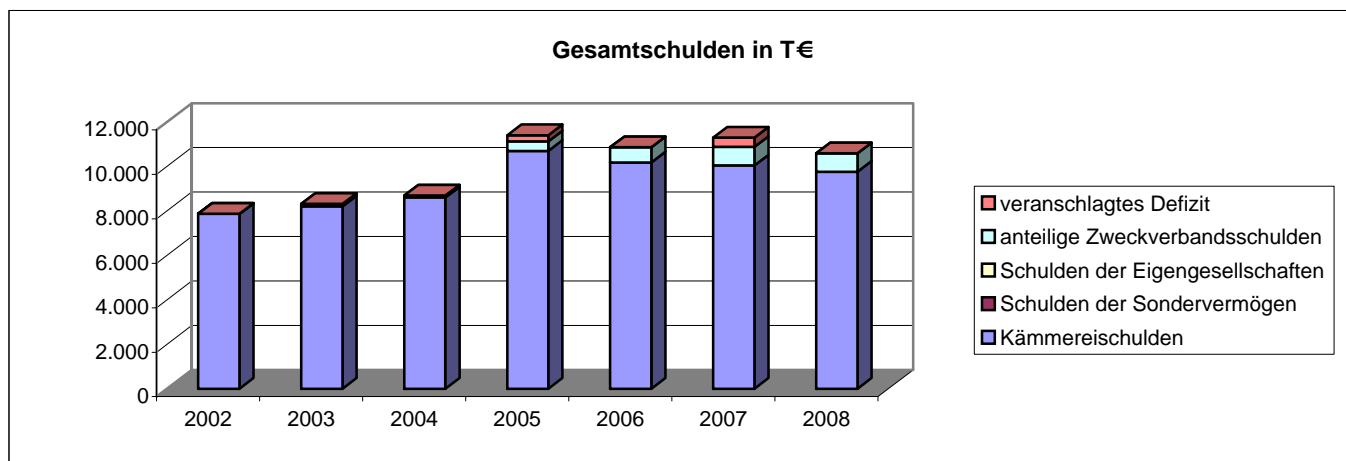
¹⁰ Durch die kombinierte Kennziffer Konsumausgaben kann z.B. dargestellt werden, ob die durch Auslagerung erreichte Senkung der Personalausgaben tatsächlich zu geringeren Ausgaben geführt hat oder ob aufgrund höherer Zuschüsse lediglich eine Ausgabenverlagerung stattfand.

¹¹ Hierunter fällt vor allem die Kreisumlage.

¹² HG 4 bis HG 8 minus Grupp.-Nr. 679, minus Grupp.-Nr. 68, minus Grupp.-Nr. 86, minus Grupp.-Nr. 892

¹³ Die Steuerdeckungsquote drückt aus, welcher Anteil der bereinigten Ausgaben des VWH durch die Nettosteuererinnahmen finanziert werden können.

Vermögenshaushalt		Rechnungsergebnisse					Planansätze		Summe
		Sofern keine Dimension ausgewiesen, alle Angaben in T €							
	Grupp.-Nr.	2002	2003	2004	2005	2006	2007	2008	
Einwohner		7.826	7.802	7.843	7.786	7.694	7.609	7.609	
Gesamtausgaben	9	1.800	3.763	4.314	3.885	2.224	4.588	2.609	23.183
Kreditaufnahme	37	679	516	2.230	1.280	735	3.178	360	8.978
Tilgung von Krediten	97	696	629	591	606	897	692	644	4.755
Differenz¹⁴		-17	-113	1.638	675	-162	2.486	-284	4.223
Rücklagenentnahme	31	51	217	12	4	200	0	933	1.417
Zuführung zu Rücklage	91	64	90	0	334	17	0	0	504
Differenz		-13	127	12	-330	183	0	933	913
Bestand allg. Rücklage		203	118	118	444	246	246	246	
Pflichtbestand¹⁵		237	239	233	228	226	234	243	
Differenz¹⁶		-34	-121	-115	216	20	12	3	
Freie Spitze¹⁷		-68	-208	153	-269	454	-417	0	-354
Gesamtschulden		7.864	8.312	8.682	11.399	10.854	11.286	10.584	
jährl. Veränderung			5,7%	4,4%	31,3%	-4,8%	4,0%	-6,2%	
pro Kopf		1.005 €	1.065 €	1.107 €	1.464 €	1.411 €	1.483 €	1.391 €	
Schulden des Kernhaushalts		7.864	8.195	8.603	10.691	10.173	10.042	9.758	
Schulden der Sondervermögen		0	0	0	0	0	0	0	
Schulden der Eigengesellschaften		0	0	0	0	0	0	0	
anteilige Zweckverbandsschulden		0	117	79	430	681	826	826	
Schulden-Steuer-Quote¹⁸		1,8	2,1	1,9	2,5	1,9	2,0	1,7	
rechn. Kreditlaufzeit Kernhaushalt¹⁹		11,3	13,0	14,6	17,7	16,0	14,5	15,2	
veranschlagtes Defizit²⁰		0	0	0	278	0	417	0	



Abkürzungsverzeichnis			
allg.	allgemeine	jährl.	jährliche
Ausg.	Ausgaben	Konzessionsein.	Konzessionseinnahmen
EB	Eigenbetrieb	rechn.	rechnerische
Einn.	Einnahmen	sächl. Verw.	sächlicher Verwaltungs- und Betriebsaufwand
GemHVO	Gemeindehaushaltsverordnung	Schlüsselzuwsg.	Schlüsselzuweisungen
Gewinnant.	Gewinnanteile	T €	Tausend Euro
Grupp.-Nr.	Gruppierungsnummer	VMH	Vermögenshaushalt
GwSt-Umlage	Gewerbesteuerumlage	VWH	Verwaltungshaushalt
HG	Hauptgruppe	zuzügl.	zuzüglich
inkl.	inklusive		

¹⁴ Ein positiver Wert drückt z.B. eine Nettoneuverschuldung aus.

¹⁵ Der Pflichtbestand muss gemäß GemHVO zwei Prozent der durchschnittlichen Ausgaben des Verwaltungshaushalts der letzten drei Jahre betragen.

¹⁶ Eine negative Differenz bedeutet ein erstes Warnsignal, da der gesetzl. vorgeschriebene Bestand nicht mehr erreicht wird.

¹⁷ Eine positive freie Spitze zeigt auf, in welchem Umfang noch Investitionen aus eigenen Mitteln finanziert werden könnten. Die Kennziffer errechnet sich, indem von der Nettozuführung zum Vermögenshaushalt die ordentliche Tilgung und die Kreditbeschaffungskosten abgezogen werden.

¹⁸ Diese Kennziffer drückt aus, wieviel mal das gesamte Steueraufkommen eingesetzt werden müsste, um alle Schulden im Kernhaushalt zu tilgen.

¹⁹ Diese Kennziffer drückt aus, wieviel Jahre bei ordentlicher Tilgung nötig wären, um die Kredite des Kernhaushalts zurückzuzahlen.

²⁰ Das veranschlagte Defizit im Verwaltungshaushalt spiegelt die notwendige Aufnahme kurzfristiger Kredite (Kassenkredite) wider. Das Defizit ist Bestandteil der Gesamtverschuldung.