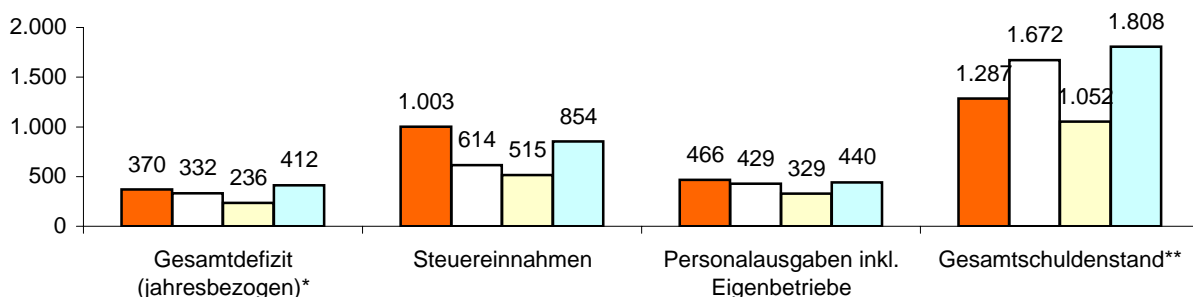


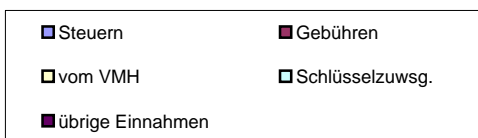
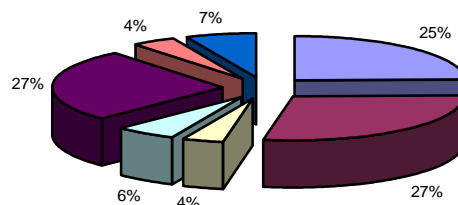
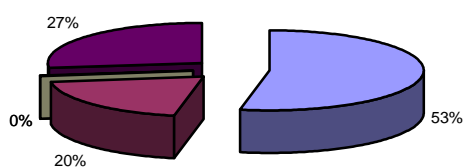
Kennziffern pro Einwohner in €



Bromskirchen (Landkreis Waldeck-Frankenberg)			
1.954	Einwohner	Verwaltung	
2	Ortsteile	18	Mitarbeiter zuzügl. 0 in Eigenbetrieben
38 km	Straßennetz	Einrichtungen in kommunaler Trägerschaft	
Eigenbetriebe für	0	1	Kindergarten mit 0 Plätzen
über Landkreis	0	0	Jugendzentren 0 Seniorenheime
Zweckverband für	0	0	Stadthallen 2 Bürgerhäuser
Privatisierung	0	0	Freibäder 0 Hallenbäder
Eigengesellschaft für	1	0	Sporthalle 2 Sportplätze
	0	0	Museen 0 Theater

Einnahmen VWH 3.690.140 €

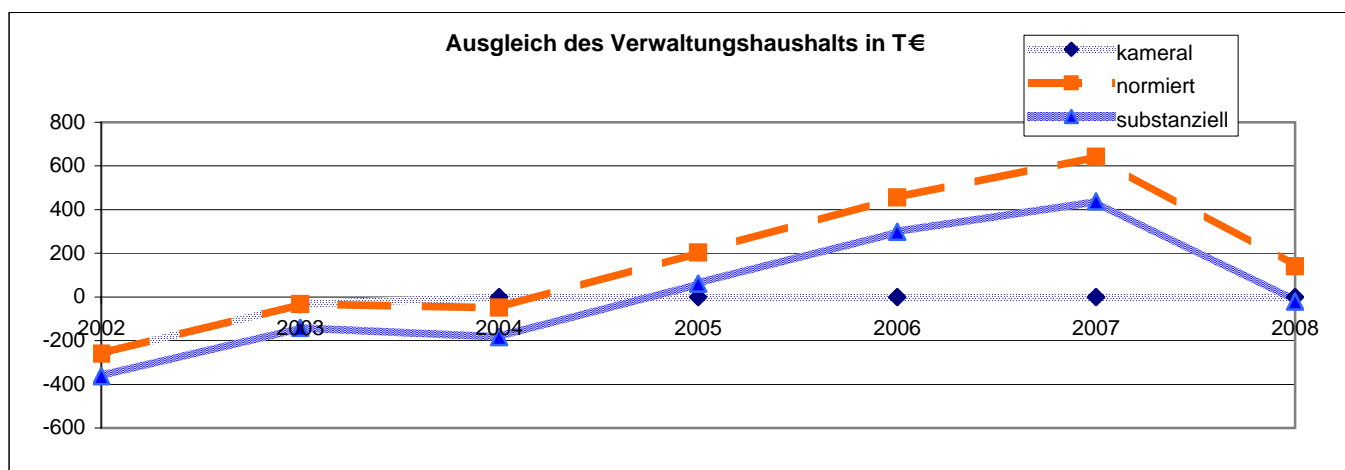
Ausgaben VWH 3.690.140 €



* Das Gesamtdefizit drückt die Lücke zwischen allen Einnahmen und allen Ausgaben des Gesamthaushalts aus. Dabei sind Kredite und Kassenkredite nicht berücksichtigt.

** Die Gesamtschulden sind die Schulden des Kernhaushalts, der Sondervermögen (Eigenbetriebe), Eigengesellschaften und Zweckverbände sowie die notwendigen Kassenkredite

Ausgleich des Verwaltungshaushalts		Rechnungsergebnisse							Planansätze		Summe
		sofern keine Dimension ausgewiesen, alle Angaben in T €									
Einwohner	Grupp.-Nr.	2002	2003	2004	2005	2006	2007	2008			
Einn. VWH	HG 0 bis HG 2	2.576	2.765	3.095	3.345	3.658	4.219	3.690		23.347	
Ausg. VWH	HG 4 bis HG 8	2.836	2.798	3.095	3.345	3.658	4.219	3.690		23.640	
Defizit kameral ¹		-260	-33	0	0	0	0	0		-293	
davon Altdefizit	892	0	0	-260	-33	0	0	0			
strukturelles Defizit ²		-260	-33	0	0	0	0	0			
Zuführung zum VMH	86	110	152	194	369	397	748	159		2.128	
Zuführung zum VWH	90	0	0	0	0	0	0	0		0	
Nettozuführung zum VMH		110	152	194	369	397	748	159		2.128	
ordentliche Tilgung	97 ohne 978	107	127	228	161	-64	111	113			
Kreditbeschaffungskosten	990	3	25	15	5	5	5	5			
Pflichtzuführung zum VMH		110	152	243	166	-59	117	118		846	
Zuführung hinreichend(+)/zu gering(-)		0	0	-49	204	456	631	41		1.282	
normiertes Defizit(-)/freie Spitze(+)³		-260	-33	-49	204	456	641	141		1.099	
notw. freie Spitze zum Substanzerhalt		102	108	134	143	156	203	162			
substanzielles Defizit/Überschuss⁴		-362	-141	-183	61	299	438	-21		90	
Finanzierungssaldo⁵											
Einn.VWH	HG 0 bis HG 2	2.576	2.765	3.095	3.345	3.658	4.219	3.690		23.347	
+ Einn.VMH	HG 3	931	944	736	592	2.386	1.844	1.980		9.413	
./. Rücklagenentnahme	31	0	52	68	0	20	20	0		161	
./. Kreditaufnahme	37	379	193	0	0	387	358	723		2.040	
Einnahmen		3.128	3.464	3.763	3.937	5.636	5.685	4.947		30.559	
Ausg. VWH	HG 4 bis HG 8	2.836	2.798	3.095	3.345	3.658	4.219	3.690		23.640	
+ Ausg. VMH	HG 9	931	944	763	522	2.386	1.844	1.980		9.369	
./. Rücklagenzuführung	91	48	1	10	26	14	95	21		215	
./. Deckung v. Fehlbeträgen	892 u.992	0	0	260	33	0	0	0		293	
./. Kredittilgung	97	107	127	228	161	155	152	160		1.090	
Ausgaben		3.611	3.615	3.359	3.647	5.875	5.816	5.489		31.412	
Finanzierungssaldo		-483	-151	404	290	-239	-130	-543		-852	



¹ Die Deckungslücke im VWH wird durch das kamerale Defizit ausgedrückt. Ein Defizit ist ein erster Indikator für den nicht erreichten Haushaltsausgleich.

² Werden von diesem kameralem Defizit die im Etat veranschlagten Altdefizite subtrahiert, erhält man das jahresbezogene oder strukturelle Defizit.

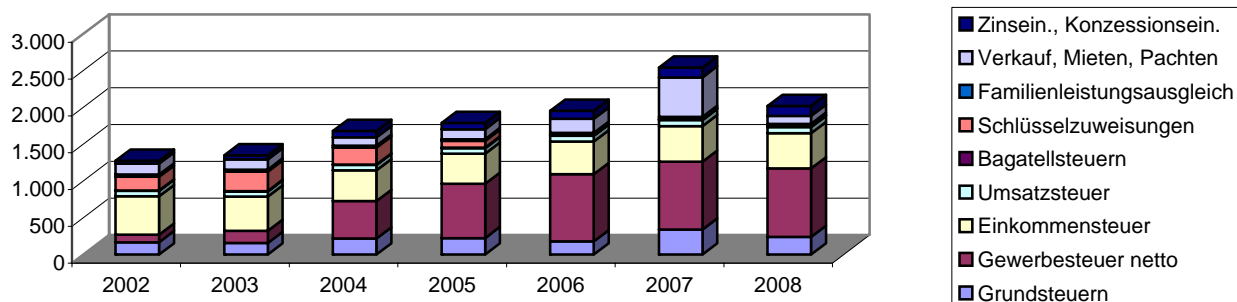
³ Das normierte Defizit berücksichtigt zusätzlich die Zuführungen an den Vermögenshaushalt. Sollte die Pflichtzuführung nicht erreicht werden, wird diese Differenz dem Defizit hinzugerechnet. Ist die Zuführung höher als die Pflichtzuführung, entspricht dieser Wert der so genannten freien Spitze.

⁴ Das substanzielle Defizit berücksichtigt zusätzlich, dass ein bestimmter Anteil der freien Spitze jährlich zum Substanzerhalt eingesetzt werden muss. Dieser Betrag wird auf 8 Prozent der allgemeinen Deckungsmittel (vgl. Fußnote 7) festgesetzt. Der verbleibende Überschuss signalisiert eine solide Finanzwirtschaft.

⁵ Der Finanzierungssaldo drückt die jahresbezogene Finanzierung des Gesamthaushalts aus. Aus diesem Grund werden jahresfremde Zahlungen herausgerechnet.

Einnahmen Verwaltungshaushalt		Rechnungsergebnisse					Planansätze		Durchschnitt
		sofern keine Dimension ausgewiesen, alle Angaben in T €							
	Grupp.-Nr.	2002	2003	2004	2005	2006	2007	2008	
Einwohner		1.962	1.943	1.934	1.958	1.971	1.962	1.954	
VWH gesamt	HG 0 bis HG 2	2.576	2.765	3.095	3.345	3.658	4.219	3.690	3.335
jährl. Veränderung			7,3%	11,9%	8,1%	9,4%	15,3%	-12,5%	
Steuereinnahmen		1.003	1.020	1.440	1.772	1.929	2.064	1.960	1.598
Anteil an Einnahmen VWH		38,9%	36,9%	46,5%	53,0%	52,7%	48,9%	53,1%	47,2%
jährl. Veränderung			1,7%	41,2%	23,1%	8,8%	7,0%	-5,0%	
pro Kopf		511 €	525 €	744 €	905 €	979 €	1.052 €	1.003 €	817 €
Grundsteuer A	000	21	22	18	22	20	22	20	21
Anteil an Steuereinnahmen		2,1%	2,1%	1,3%	1,2%	1,1%	1,1%	1,0%	1,4%
Grundsteuer A Hebesatz		350	350	350	350	350	350	350	
Grundsteuer B	001	147	136	200	203	159	319	220	198
Anteil an Steuereinnahmen		14,6%	13,3%	13,9%	11,4%	8,2%	15,5%	11,2%	12,6%
Grundsteuer B Hebesatz		250	260	260	260	260	260	260	
Gewerbsteuer brutto	003	235	321	726	1.057	1.220	1.150	1.150	837
Anteil an Steuereinnahmen		23,4%	31,5%	50,4%	59,6%	63,3%	55,7%	58,7%	48,9%
Anteil an Einnahmen VWH		9,1%	11,6%	23,5%	31,6%	33,4%	27,3%	31,2%	23,9%
jährl. Veränderung			36,9%	126,1%	45,6%	15,5%	-5,8%	0,0%	
Gewerbsteuer Hebesatz		290	290	290	290	290	290	290	
Gewerbsteuer netto	003./810	103	166	510	738	913	922	930	612
jährl. Veränderung			60,9%	207,7%	44,6%	23,8%	0,9%	0,9%	
pro Kopf		53 €	85 €	264 €	377 €	463 €	470 €	476 €	313 €
Einkommensteuer	010	523	463	417	409	444	483	480	460
Anteil an Steuereinnahmen		52,2%	45,4%	28,9%	23,1%	23,0%	23,4%	24,5%	31,5%
Umsatzsteuer	012	73	73	73	74	78	83	82	76
Anteil an Steuereinnahmen		7,3%	7,1%	5,1%	4,2%	4,0%	4,0%	4,2%	5,1%
Bagatellsteuern⁶	02 bis 03	5	5	6	7	7	8	8	7
Anteil an Steuereinnahmen		0,5%	0,5%	0,4%	0,4%	0,4%	0,4%	0,4%	0,4%
Schlüsselzuweisungen	04	188	263	230	92	10	10	10	115
Anteil an Einnahmen VWH		7,3%	9,5%	7,4%	2,7%	0,3%	0,2%	0,3%	4,0%
jährl. Veränderung			40,2%	-12,5%	-60,2%	-89,3%	-0,5%	-0,7%	
Familienleistungsausgleich	091	30	28	25	25	25	28	28	27
Anteil an Einnahmen VWH		1,1%	1,0%	0,8%	0,7%	0,7%	0,7%	0,8%	0,8%
Steuern, allg. Zuweisung	HG 0	1.221	1.312	1.695	1.889	1.963	2.102	1.998	1.740
Anteil an Einnahmen VWH		47,4%	47,4%	54,8%	56,5%	53,7%	49,8%	54,2%	52,0%
jährl. Veränderung			7,5%	29,2%	11,4%	3,9%	7,1%	-4,9%	
Verkauf, Mieten, Pachten	13 bis 15	147	137	113	135	189	536	108	195
Zinseinnahmen, Gewinnant.	20 bis 22	40	55	89	84	108	131	135	92
Gewerbsteuerumlage	810	131	155	216	319	307	228	220	225
Allgemeine Deckungsmittel⁷		1.277	1.348	1.681	1.788	1.953	2.541	2.021	1.801
pro Kopf		651 €	694 €	869 €	913 €	991 €	1.295 €	1.034 €	921 €
Gebühren	10 bis 12	674	623	674	666	663	678	725	672
pro Kopf		344 €	321 €	348 €	340 €	336 €	346 €	371 €	344 €

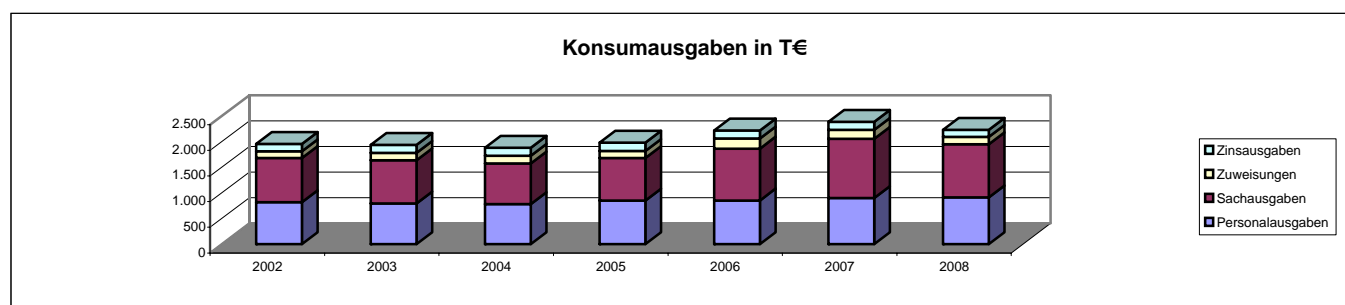
Allgemeine Deckungsmittel in T €



⁶ Unter den Begriff Bagatellsteuern fällt eine Vielzahl von kommunalen Steuerarten. So z.B. die Vergnügungsteuer, die Hundesteuer, die Getränkesteuer, die Gaststättenenerlaubnissteuer sowie die Zweitwohnungsteuer.

⁷ Allgemeine Deckungsmittel sind alle Einnahmen des Verwaltungshaushalt, die nicht zweckgebunden vereinnahmt werden. Zu ihnen zählen Steuereinnahmen abzüglich Gewerbesteuerumlage, Zinseinnahmen, Mieten und Pachten.

Ausgaben Verwaltungshaushalt		Rechnungsergebnisse						Planansätze		Durchschnitt
		Sofern keine Dimension ausgewiesen, alle Angaben in T €								
Einwohner	Grupp.-Nr.	2002	2003	2004	2005	2006	2007	2008		
		1.962	1.943	1.934	1.958	1.971	1.962	1.954		
VWH gesamt	HG 4 bis HG 8	2.836	2.798	3.095	3.345	3.658	4.219	3.690	3.377	
jährl. Veränderung			-1,3%	10,6%	8,1%	9,4%	15,3%	-12,5%		
Personalausgaben	HG 4	814	789	780	846	850	900	911	842	
Anteil an Ausgaben VWH		28,7%	28,2%	25,2%	25,3%	23,3%	21,3%	24,7%	25,2%	
jährl. Veränderung			-3,0%	-1,2%	8,5%	0,5%	5,8%	1,2%		
pro Kopf		415 €	406 €	403 €	432 €	431 €	459 €	466 €	430 €	
Personalbestand Kernhaushalt		17,00	17,00	17,00	18,00	18,00	18,00	18,00		
Personalkosten Eigenbetriebe		0	0	0	0	0	0	0		
Personalbestand Eigenbetriebe		0,00	0,00	1,00	0,00	0,00	0,00	0,00		
Personalausgaben inkl. Eigenbetriebe		814	789	780	846	850	900	911	842	
pro Kopf		415 €	406 €	403 €	432 €	431 €	459 €	466 €	430 €	
Gesamtpersonal (Kernhaushalt und EB)		17,00	17,00	18,00	18,00	18,00	18,00	18,00		
Personalintensität⁸		115,41	114,29	107,44	108,78	109,50	109,00	108,56		
Sachausgaben	HG 5 bis HG 6	863	845	792	830	1.011	1.150	1.035	932	
Anteil an Ausgaben VWH		30,4%	30,2%	25,6%	24,8%	27,6%	27,3%	28,0%	27,7%	
jährl. Veränderung			-2,2%	-6,3%	4,9%	21,8%	13,8%	-10,1%		
Zuweisungen	HG 7	131	145	147	139	196	176	146	154	
Anteil an Ausgaben VWH		4,6%	5,2%	4,7%	4,2%	5,4%	4,2%	3,9%	4,6%	
jährl. Veränderung			10,9%	1,3%	-5,0%	40,3%	-10,2%	-17,1%		
davon Sozialhilfe	73 bis 79	0	0	0	0	0	0	0	0	
Zinsausgaben⁹	80	147	157	158	158	158	155	138	153	
Anteil an Ausgaben VWH		5,2%	5,6%	5,1%	4,7%	4,3%	3,7%	3,7%	4,6%	
jährl. Veränderung			6,4%	0,9%	-0,1%	0,1%	-2,2%	-10,7%		
Konsumausgaben¹⁰		1.955	1.936	1.877	1.974	2.216	2.381	2.229	2.081	
Anteil an Ausgaben VWH		68,9%	69,2%	60,6%	59,0%	60,6%	56,4%	60,4%	62,2%	
pro Kopf		997 €	996 €	970 €	1.008 €	1.124 €	1.213 €	1.141 €	1.064 €	
GwSt-Umlage	810	131	155	216	319	307	228	220	225	
Anteil an Ausgaben VWH		4,6%	5,6%	7,0%	9,5%	8,4%	5,4%	6,0%	6,6%	
jährl. Veränderung			18,2%	39,0%	47,8%	-3,8%	-25,8%	-3,5%		
Umlage an Gemeinden¹¹	83	635	555	548	649	736	847	979	707	
Anteil an Ausgaben VWH		22,4%	19,8%	17,7%	19,4%	20,1%	20,1%	26,5%	20,9%	
jährl. Veränderung			-12,6%	-1,4%	18,6%	13,4%	15,1%	15,6%		
Umlage gesamt		767	711	764	968	1.043	1.075	1.199		
Anteil an Ausgaben VWH		27,0%	25,4%	24,7%	28,9%	28,5%	25,5%	32,5%	27,5%	
pro Kopf		391 €	366 €	395 €	495 €	529 €	548 €	614 €	477 €	
Kreis- inkl. Schulumlagebesatz		48	48	50	52,5	53	53	53	51,07	
ber. Ausg. VWH¹²		2.387	2.250	2.297	2.617	2.800	2.996	3.080	2.632	
Steuern, allg. Zuw. (netto)	HG 0 ./ . 810	1.089	1.156	1.479	1.570	1.656	1.874	1.778	1.515	
Steuerdeckungsquote¹³		45,62%	51,39%	64,41%	59,97%	59,15%	62,56%	57,75%	57,26%	
jährl. Veränderung			12,6%	25,3%	-6,9%	-1,4%	5,8%	-7,7%		



⁸ Die Personalintensität ist die Relation zwischen Einwohner- und Beschäftigtenzahl. Ein hoher Wert bedeutet, dass rechnerisch jeder Bedienstete für eine große Zahl von Einwohnern tätig werden muss.

⁹ Hierin sind auch die Zinsausgaben für innere Darlehen erfasst.

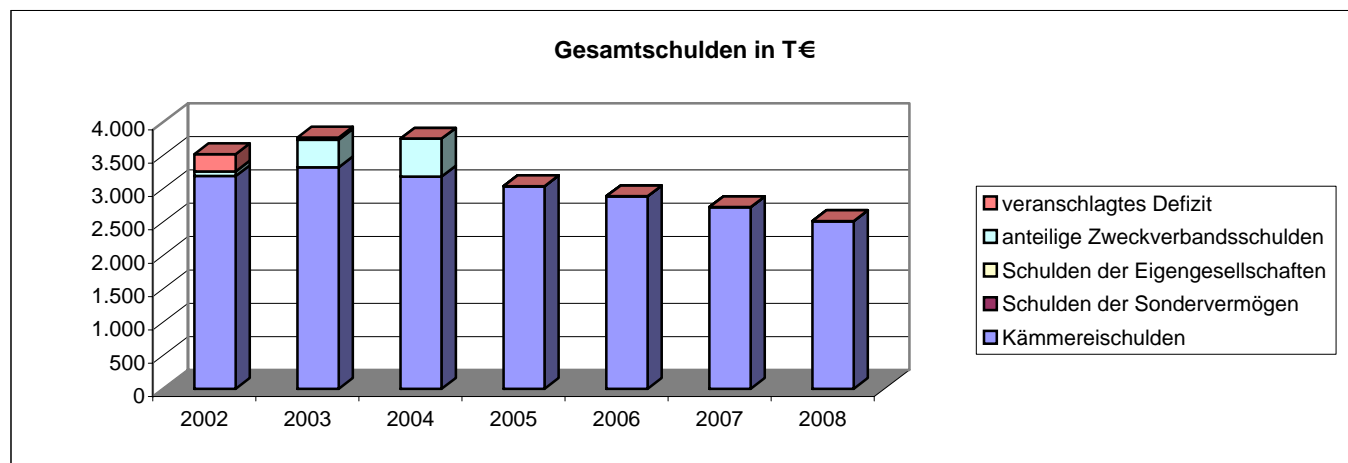
¹⁰ Durch die kombinierte Kennziffer Konsumausgaben kann z.B. dargestellt werden, ob die durch Auslagerung erreichte Senkung der Personalausgaben tatsächlich zu geringeren Ausgaben geführt hat oder ob aufgrund höherer Zuschüsse lediglich eine Ausgabenverlagerung stattfand.

¹¹ Hierunter fällt vor allem die Kreisumlage.

¹² HG 4 bis HG 8 minus Grupp.-Nr. 679, minus Grupp.-Nr. 68, minus Grupp.-Nr. 86, minus Grupp.-Nr. 892

¹³ Die Steuerdeckungsquote drückt aus, welcher Anteil der bereinigten Ausgaben des VWH durch die Nettosteuererinnahmen finanziert werden können.

Vermögenshaushalt		Rechnungsergebnisse					Planansätze		Summe
		Sofern keine Dimension ausgewiesen, alle Angaben in T €							
	Grupp.-Nr.	2002	2003	2004	2005	2006	2007	2008	
Einwohner		1.962	1.943	1.934	1.958	1.971	1.962	1.954	
Gesamtausgaben	9	931	944	763	522	2.386	1.844	1.980	9.369
Kreditaufnahme	37	379	193	0	0	387	358	723	2.040
Tilgung von Krediten	97	107	127	228	161	155	152	160	1.090
Differenz¹⁴		272	66	-228	-161	233	206	563	950
Rücklagenentnahme	31	0	52	68	0	20	20	0	161
Zuführung zu Rücklage	91	48	1	10	26	14	95	21	215
Differenz		-48	52	58	-26	6	-75	-21	-54
Bestand allg. Rücklage		79	10	19	59	85	186	206	
Pflichtbestand¹⁵		51	55	56	58	62	67	75	
Differenz¹⁶		29	-45	-37	1	23	119	131	
Freie Spitze¹⁷		-260	-33	-49	204	456	641	141	1.099
Gesamtschulden		3.516	3.766	3.748	3.037	2.886	2.721	2.514	
jährl. Veränderung			7,1%	-0,5%	-19,0%	-5,0%	-5,7%	-7,6%	
pro Kopf		1.792 €	1.938 €	1.938 €	1.551 €	1.464 €	1.387 €	1.287 €	
Schulden des Kernhaushalts		3.188	3.320	3.180	3.037	2.886	2.721	2.514	
Schulden der Sondervermögen		0	0	0	0	0	0	0	
Schulden der Eigengesellschaften		0	0	0	0	0	0	0	
anteilige Zweckverbandsschulden		68	413	568	0	0	0	0	
Schulden-Steuer-Quote¹⁸		3,2	3,3	2,2	1,7	1,5	1,3	1,3	
rechn. Kreditlaufzeit Kernhaushalt¹⁹		29,8	26,2	13,9	18,9	-45,2	24,4	22,2	
veranschlagtes Defizit²⁰		260	33	0	0	0	0	0	



Abkürzungsverzeichnis				
allg.	allgemeine		jährl.	jährliche
Ausg.	Ausgaben		Konzessionsein.	Konzessionseinnahmen
EB	Eigenbetrieb		rechn.	rechnerische
Einn.	Einnahmen		sächl. Verw.	sächlicher Verwaltungs- und Betriebsaufwand
GemHVO	Gemeindehaushaltsverordnung		Schlüsselzuwsg.	Schlüsselzuweisungen
Gewinnant.	Gewinnanteile		T €	Tausend Euro
Grupp.-Nr.	Gruppierungsnummer		VMH	Vermögenshaushalt
GwSt-Umlage	Gewerbesteuerumlage		VWH	Verwaltungshaushalt
HG	Hauptgruppe		zuzügl.	zuzüglich
inkl.	inklusive			

¹⁴ Ein positiver Wert drückt z.B. eine Nettoneuverschuldung aus.

¹⁵ Der Pflichtbestand muss gemäß GemHVO zwei Prozent der durchschnittlichen Ausgaben des Verwaltungshaushalts der letzten drei Jahre betragen.

¹⁶ Eine negative Differenz bedeutet ein erstes Warnsignal, da der gesetzl. vorgeschriebene Bestand nicht mehr erreicht wird.

¹⁷ Eine positive freie Spitze zeigt auf, in welchem Umfang noch Investitionen aus eigenen Mitteln finanziert werden könnten. Die Kennziffer errechnet sich, indem von der Nettozuführung zum Vermögenshaushalt die ordentliche Tilgung und die Kreditbeschaffungskosten abgezogen werden.

¹⁸ Diese Kennziffer drückt aus, wieviel mal das gesamte Steueraufkommen eingesetzt werden müsste, um alle Schulden im Kernhaushalt zu tilgen.

¹⁹ Diese Kennziffer drückt aus, wieviel Jahre bei ordentlicher Tilgung nötig wären, um die Kredite des Kernhaushalts zurückzuzahlen.

²⁰ Das veranschlagte Defizit im Verwaltungshaushalt spiegelt die notwendige Aufnahme kurzfristiger Kredite (Kassenkredite) wider. Das Defizit ist Bestandteil der Gesamtverschuldung.